



MINI CANAL

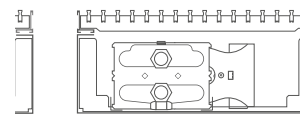
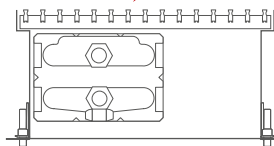
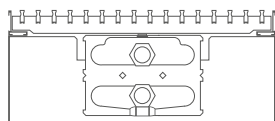




MINI CANAL

TABLE DES MATIÈRES	3	PIÈCES DÉTACHÉES	32
APERÇU DU MODÈLE	4	COEFFICIENTS DE CORRECTION	36
INTRODUCTION	5	DIRECTIVE POUR LIMITER LES BRUITS D'ÉCOULEMENT	37
APERÇU GRILLES	6	PERTES DE CHARGE	38
Grilles rigides en aluminium anodisé	6	Type 04 double face	38
Designo grilles rigides en aluminium anodisé	7	Type 05	39
Grilles enroulables en aluminium anodisé	8	Type 09	40
Grille enroulable en acier inoxydable	9	Type 10	41
Grilles enroulables en bois	10	Type 14	42
Designo grilles enroulables en bois	11	Type 15	43
APERÇU ANGLES 90° OU 135°	12	Type 19	44
DONNÉES TECHNIQUES	14	Type 20	45
Composition	14	SPECIALS	46
Codage	15	Autres systèmes ventilation	48
Livraison standard	15	Modèles spéciaux	48
Aperçu des produits	16	Accessoires spéciaux	50
Dimensions	16	Grilles & cadres	51
Placement	16		
Principe de fonctionnement	16		
Grille Aperçu	17		
Accessoires	18		
Raccordement hydronique	19		
Tableau technique	20		
Hauteur 009	20		
Hauteur 011	23		
Hauteur 014	26		
Hauteur 019	28		
THERMOSTAT	30		

Vous souhaitez un rendement supérieur?
Choisissez alors le
Mini Canal Pro

Vous souhaitez également un Light
Cooling ? Choisissez alors
le Mini Canal Hybrid.



	MINI CANAL					MINI CANAL PRO					MINI CANAL HYBRID
PRINCIPE DE FONCTIONNEMENT	convection naturelle					convection naturelle					convection avec unités de ventilation
DIMENSIONS											
Hauteur (en cm)	009 - 011 - 014 - 019					009 - 012 - 015 - 020					014
Largeur (en cm)	14 - 18 - 26 - 34 - 42					14 - 18 - 23 - 30 - 38					26 - 34 - 42
Longueur (en cm)	070 - 130 (par étapes de 10 cm) 150 - 490 (par étapes de 20 cm)					070 - 130 (par étapes de 10 cm) 150 - 490 (par étapes de 20 cm)					070 - 130 (par étapes de 10 cm) 150 - 310 (par étapes de 20 cm)
EMISSIONS											
 (75/65/20°C) Watts	76 - 4184					84 - 4407					517 - 8779
 (16/18/27°C) Watts	-					-					49 - 380
RACCORDEMENT HYDRONIQUE											
Raccordement en opposé	B14 H009 & B14 H011					B14 H009 & B14 H012					-
Connexion unilatérale	hauteur	009	011	014	019	hauteur	009	012	015	020	✓
	largeur 14	-	-	✓	✓	largeur 14	-	-	✓	✓	
	largeur 18	✓	✓		✓	largeur 18	✓	✓	✓	✓	
	largeur 26	✓	✓	✓	✓	largeur 23	✓	✓	✓	✓	
	largeur 34	✓	✓	✓	✓	largeur 30	✓	✓	✓	✓	
	largeur 42	✓	✓	✓	✓	largeur 38	✓	✓	✓	✓	
RACCORDEMENT ÉLECTRIQUE											
Alimentation 230 VAC	-					-					optionelle
Alimentation 24 VDC	-					-					optionelle
ACCESSOIRES											
Ancrage	✓					-					✓
Ventilation	optionelle					optionelle					optionelle
Plaque de recouvrement	optionelle					✓					optionelle
Bande acoustique	optionelle					optionelle					optionelle
Réglage en hauteur 0 - 4.5 cm	optionelle					✓					optionelle
Réglage en hauteur 4.5 - 10 cm	optionelle					optionelle					optionelle
Isolation du fond	optionelle					optionelle					optionelle
Isolation sur 3 côtés	optionelle					optionelle					optionelle
GRILLE											
Grilles rigides en aluminium	✓					✓					✓
Designo grilles rigides en aluminium	✓					✓					✓
Grilles enroulables en aluminium	✓					✓					✓
Grille enroulable acier inoxydable	✓					✓					✓
Grilles enroulables en bois	✓					✓					✓
Designo grilles enroulables en bois	✓					✓					✓
Grilles flexibles en aluminium	-					✓					-

MINI CANAL

DIMENSIONS COMPACTES ET FAIBLE PROFONDEUR D'INCORPORATION

Pour les grandes superficies dans les habitations et les jardins d'hiver, mais aussi en étage et dans les bureaux.

Avec une hauteur à partir de 9 cm, Mini Canal est même adapté pour tous les types de sols, dans tous les étages.

Caché sous la grille se trouve un élément Low-H₂O ultra conducteur. Les éléments intérieurs sont peints en couleur gris foncé les rendant "invisibles".

La grille est accessible et s'adapte parfaitement au sol fini.

- hauteur à partir de 9 cm
- livré prêt à l'emploi
- diverses grilles pour chaque intérieur
- une température de confort parfaitement réglée
- Technologie Low-H₂O avec échangeur de chaleur super conducteur et ultra rapide pour une faible consommation d'énergie et une émission de chaleur maximale
- 30 ans de garantie sur l'échangeur de chaleur



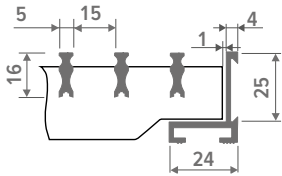
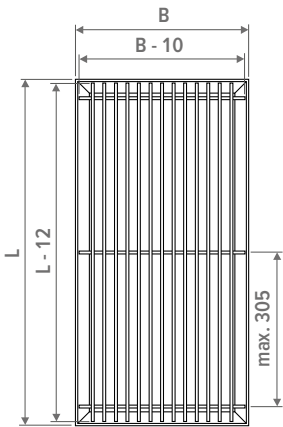


GRILLES RIGIDES EN ALUMINIUM ANODISÉ

Grille rigide en aluminium anodisé avec cadre en couleur adaptée.

PROPRIÉTÉS

- peinture écologique avec habillage en poudre anti-rayure et haute résistance UV
- passage d'air: 75%
- pas de facteur de correction sur les tableaux d'émission



Tolérance largeur de la grille: +2 mm
(Dimensions en mm)



SNA

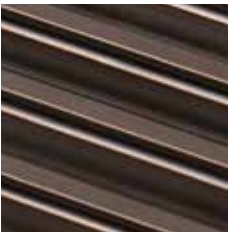
Alu. naturel



SNC/XXX

Alu. laqué

⚠ Nos grilles sont disponibles dans toutes les couleurs, à l'exception du gris sablé 001. En cas d'utilisation intensive (placement dans des zones de circulation, par exemple devant des fenêtres et portes coulissantes), l'usure est bien sûr inévitable.



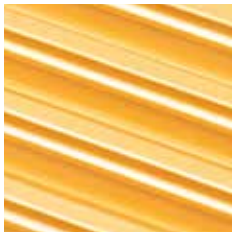
SBL

Noir



SDB

Brun foncé



SBR

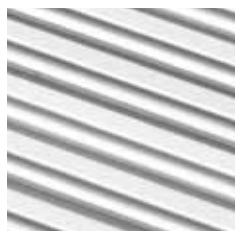
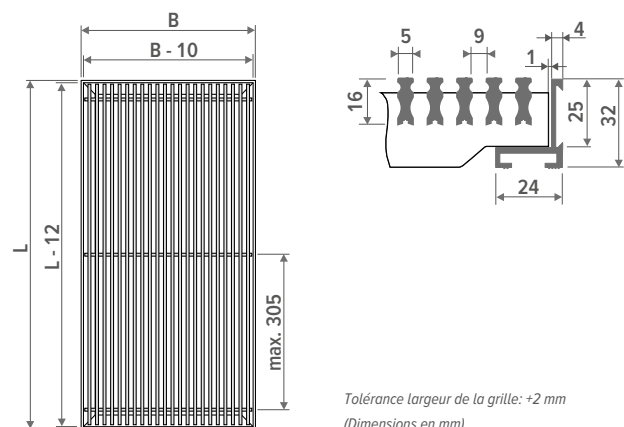
Couleur laiton

DESIGNO GRILLES RIGIDES EN ALUMINIUM ANODISÉ

Grille rigide en aluminium anodisé, modèle Designo, avec une distance raccourcie entre les lamelles. Couleur de cadre adaptée.

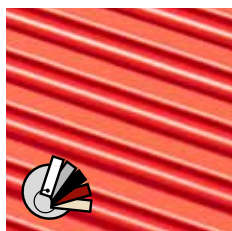
PROPRIÉTÉS

- peinture écologique avec habillage en poudre anti-rayure et haute résistance UV
- passage d'air: 62.5%
- facteur de correction sur les tableaux d'émission: 0.97



DNA

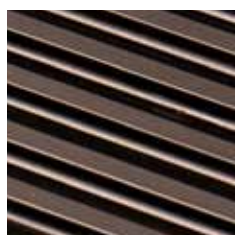
Alu. naturel



DNC/XXX

Alu. laqué

⚠ Nos grilles sont disponibles dans toutes les couleurs, à l'exception du gris sablé 001. En cas d'utilisation intensive (placement dans des zones de circulation, par exemple devant des fenêtres et portes coulissantes), l'usure est bien sûr inévitable.



DBL

Noir



DDB

Brun foncé



DBR

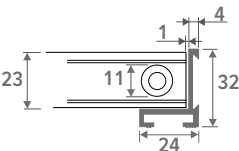
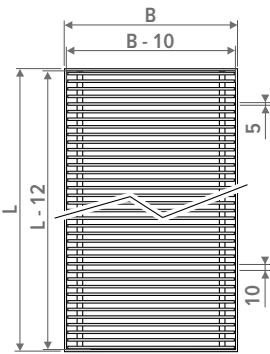
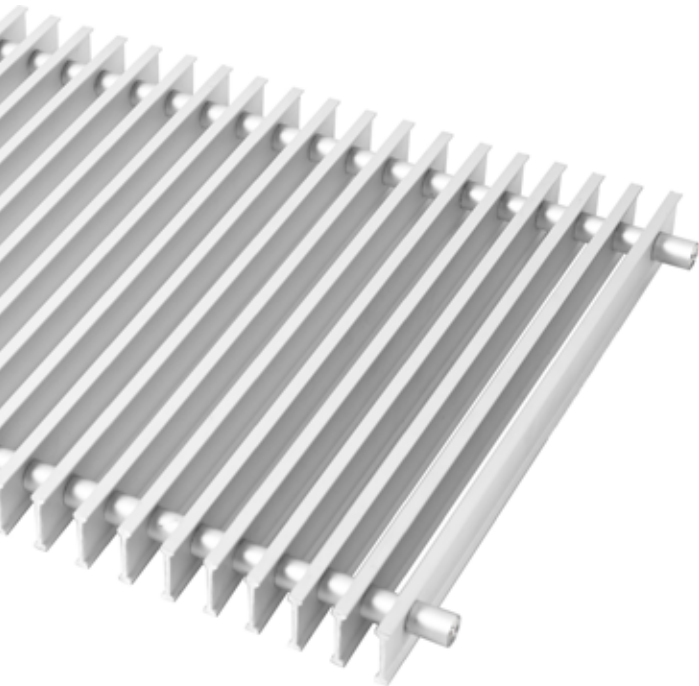
Couleur laiton

GRILLES ENROULABLES EN ALUMINIUM ANODISÉ

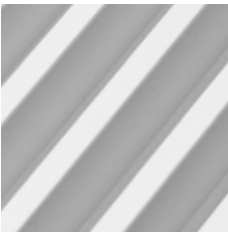
Grille enroulable en aluminium anodisé avec cadre en couleur adaptée.

PROPRIÉTÉS

- peinture écologique avec habillage en poudre anti-rayure et haute résistance UV
- passage d'air: 70%
- pas de facteur de correction sur les tableaux d'émission



Tolérance largeur de la grille: +2 mm
(Dimensions en mm)



RNA Alu. naturel



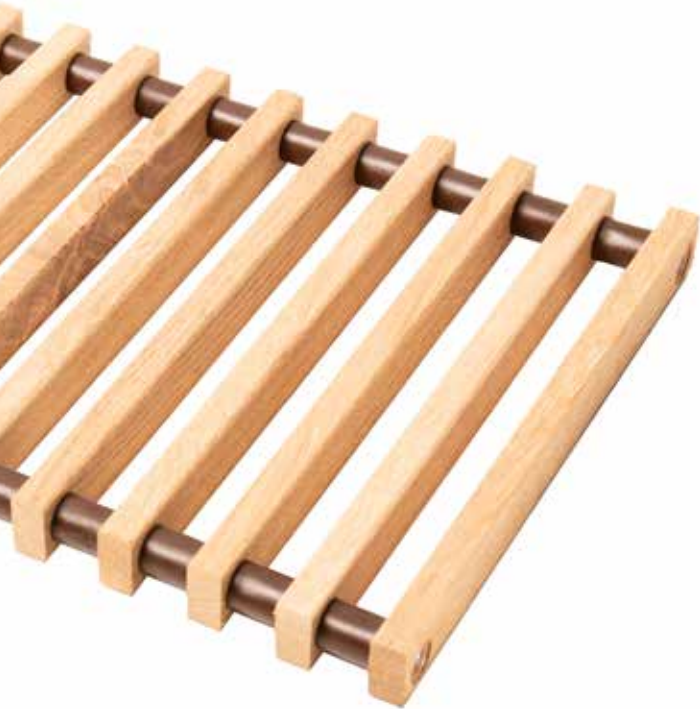
RBL Noir



RDB Brun foncé



RBR Couleur laiton

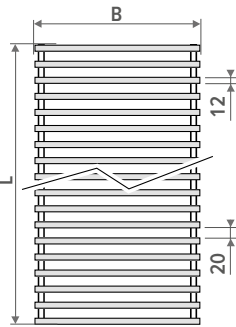


GRILLES ENROULABLES EN BOIS

Grille en bois enroulable naturel ou verni avec des entretoises en matière synthétique brun foncé. Cadre en aluminium anodisé brun.

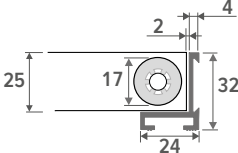
PROPRIÉTÉS

- peinture écologique avec habillage en poudre anti-rayure et haute résistance UV
- passage d'air: 63%
- facteur de correction sur les tableaux d'émission 0.97

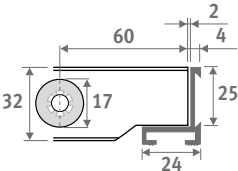


Tolérance largeur de la grille: +2 mm
(Dimensions en mm)

LARGEUR GRILLE ≤ 40.8 CM



LARGEUR GRILLE ≥ 44.8 CM



GRILLES ENROULABLES EN BOIS NATUREL



RON Chêne naturel **RBN** Hêtre naturel **RMN** Merbau naturel

GRILLES ENROULABLES EN BOIS VERNI



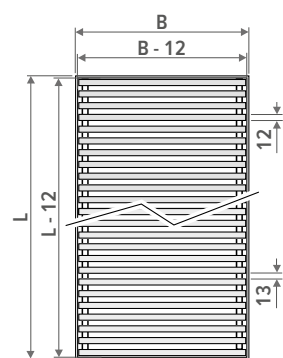
ROV Chêne verni **RBV** Hêtre verni **RMV** Merbau verni

DESIGNO GRILLES ENROULABLES EN BOIS

Grille enroulable en bois naturel ou verni, modèle Designo, avec une distance raccourcie entre les lamelles et entretoises en aluminium naturel. Cadre en aluminium anodisé naturel.

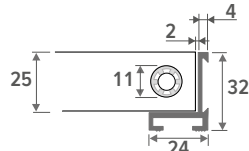
PROPRIÉTÉS

- peinture écologique avec habillage en poudre anti-rayure et haute résistance UV
- passage d'air: 52%
- facteur de correction sur les tableaux d'émission: 0.93

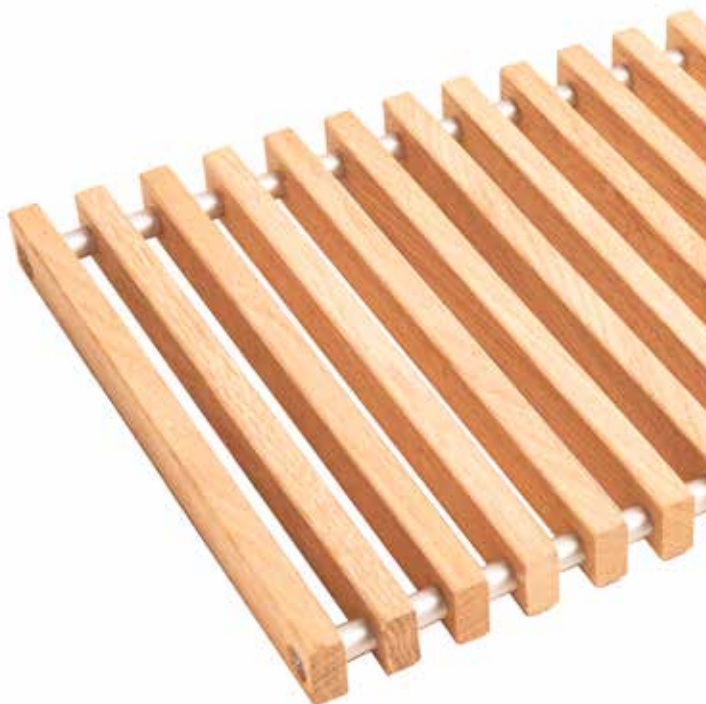
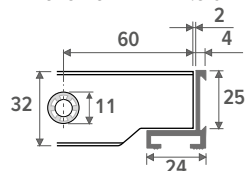


Tolérance largeur de la grille: +2 mm
(Dimensions en mm)

LARGEUR GRILLE ≤ 40.8 CM



LARGEUR GRILLE ≥ 44.8 CM

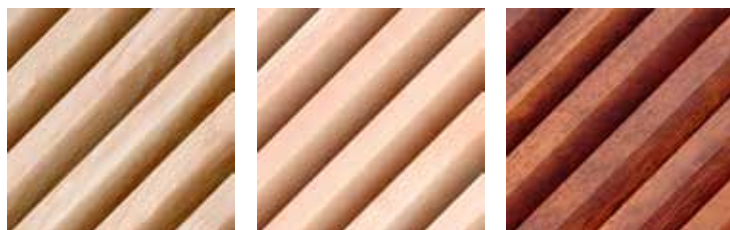


DESIGNO GRILLES ENROULABLES EN BOIS NATUREL



DON Chêne naturel **DBN** Hêtre naturel **DMN** Merbau naturel

DESIGNO GRILLES ENROULABLES EN BOIS VERNI



DOV Chêne verni **DBV** Hêtre verni **DMV** Merbau verni



ANGLES DÉVIANTS

Voir Specials

GRILLES EN BOIS ET EN ALUMINIUM

- pour les commandes d'unités d'angle, complétez le code de Mini Canal avec l'angle souhaité (voir le code de l'angle dans les illustrations ci-dessous)
- Livraison : puits et grilles en onglet et raccords pour un montage invisible
- Si possible, utilisez des longueurs standard, afin d'éviter les coûts supplémentaires liés au sur-mesure.
- Les émissions se trouvent dans les tableaux de la longueur concernée
- veuillez envoyer un dessin avec la commande.

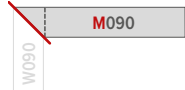
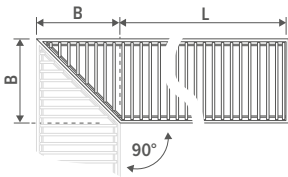
EXEMPLE DE COMMANDE

MICL 009 110 14 RNA TW090 TM090

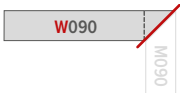
LÉGENDE (en mm)

B	140	180	260	340	420
A	60	75	110	140	175

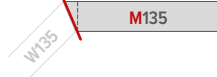
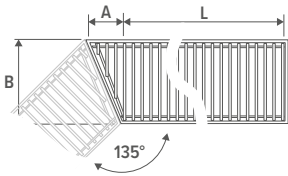
ANGLES SIMPLES



C01: M090 (coin 90° M)



C03: W090 (coin 90° W)



C02: M135 (coin 135° M)

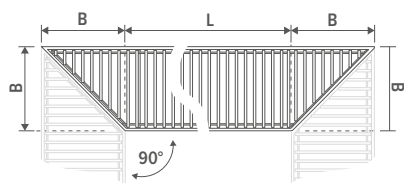


C04: W135 (coin 135°)

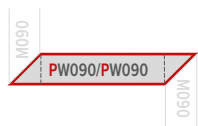
MINI CANAL

APERÇU ANGLES 90° OU 135°

ANGLES DOUBLES



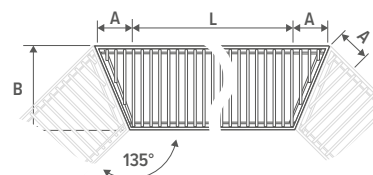
C11: TW090/TM090 (2 x coin 90° T)



C05: PW090/PW090 (2 x coin 90° PW)



C08: PM090/PM090 (2 x coin 90° PM)



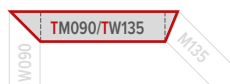
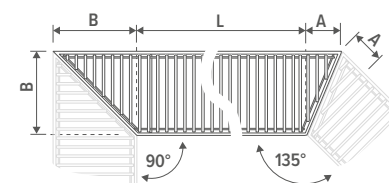
C13: TW135/TM135 (2 x coin 135° T)



C10: PM135/PM135 (2 x coin 135° PM)



C07: PW135/PW135 (2 x coin 135° PW)



C12: TW090/TM135 (coin 90° & 135° T)



C14: TW135/TM090 (coin 135° & 90° T)



C06: PW090/PW135 (coin 90° & 135° PW)



C09: PM090/PM135 (coin 90° & 135° PM)



ANGLES DÉVIANTS

Voir Specials

PLAQUE DE RECOUVREMENT

protège le caniveau des dégâts résultant des travaux de construction

GRILLE

grilles en aluminium et bois de différentes couleurs et matériaux



Grilles rigides
en aluminium

Designo grilles
rigides en
aluminium

Grilles
enroulables en
aluminium

Grilles
enroulables en
bois

Designo grilles
enroulables en
bois

ÉCHANGEUR DE CHALEUR LOW-H₂O

L'échangeur de chaleur Low-H₂O est le moteur hyper-réactif, en aluminium et en cuivre des produits écologiques Jaga.



PURGEUR

OPTION

bande acoustique en caoutchouc noir
empêche les bruits de contact

CONSOLES

en tôle d'acier électrozinguée laquée
en gris foncé RAL 7024

BOUCHONS

pour les ouvertures de raccordement, en
matière synthétique noire

SYSTÈME PRÉPERFORÉ POUR RACCORDEMENTS

équipé standard afin de permettre un montage continu

ANCRAGE nombre selon longueur

PROFIL L / PROFIL Z EN ALUMINIUM

en aluminium anodisé, couleur adaptée à la grille

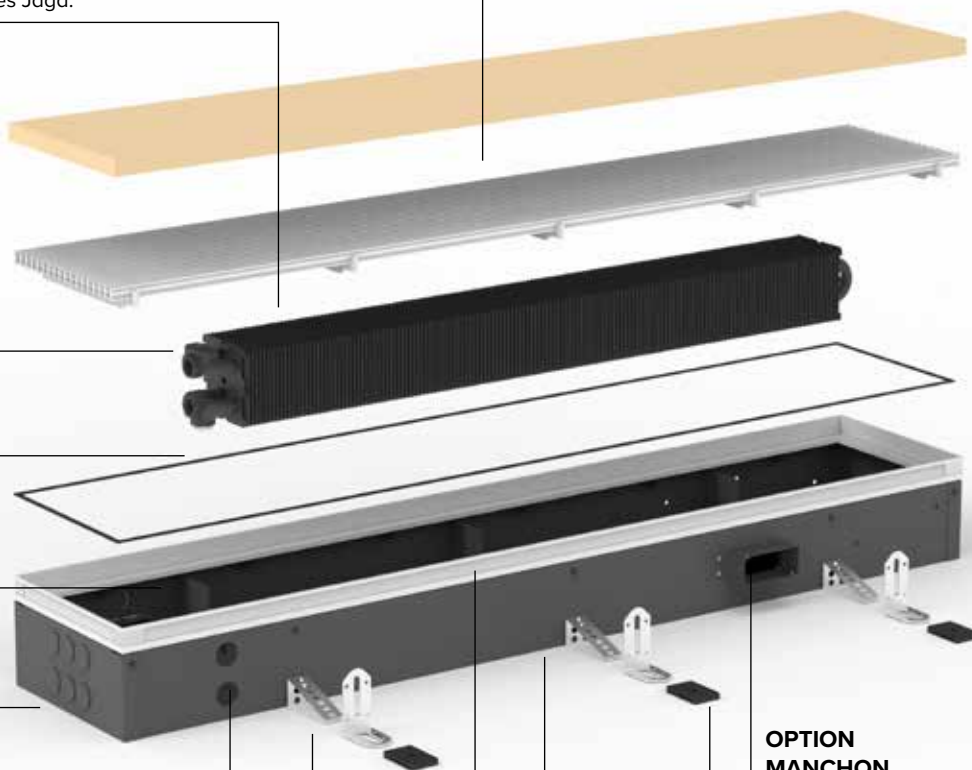


Profil L
MICL

profil Z
MICZ

PUITS MINI CANAL

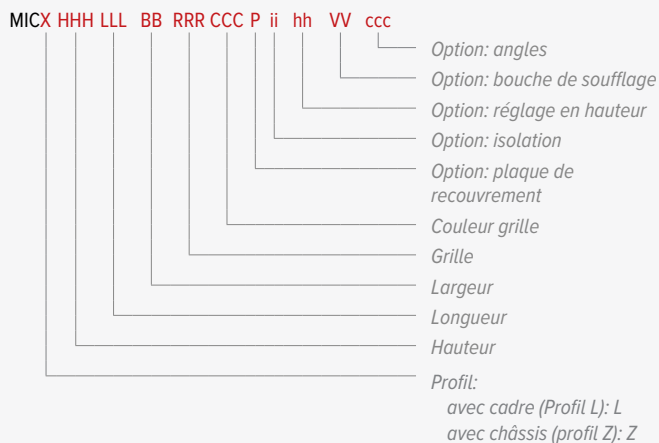
en tôle d'acier zinguée sendzimir de 1 mm d'épaisseur, laquée en gris foncé, avec ouvertures de
raccordement situées des deux côtés latéraux et dans l'extrémité



**OPTION
MANCHON
POUR CONDUIT
D'AÉRATION**

OPTION
réglage en hauteur
simple, pour sols
inégaux. Découplage
acoustique inclus.

CODE DE COMMANDE MINI CANAL



PROFIL

Profil L: MICL



Profil Z: MICZ



HAUTEUR / LARGEUR

HAUTEUR	LARGEUR	14	18	26	34	42
009		✓	✓	✓	✓	✓
011		✓	✓	✓	✓	✓
014		✓	-	✓	✓	✓
019		-	-	✓	✓	✓

LONGUEUR

070 cm à 490 cm

GRILLE



COULEUR GRILLE

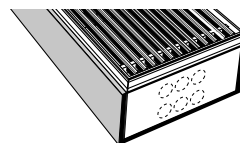
Nos grilles sont disponibles dans toutes les couleurs, à l'exception du gris sablé 001. En cas d'utilisation intensive (placement dans des zones de circulation, par exemple devant des fenêtres et portes coulissantes), l'usure est bien sûr inévitable.

OPTIONS

Plaque de recouvrement



Isolation



Réglage en hauteur



Bouche de soufflage



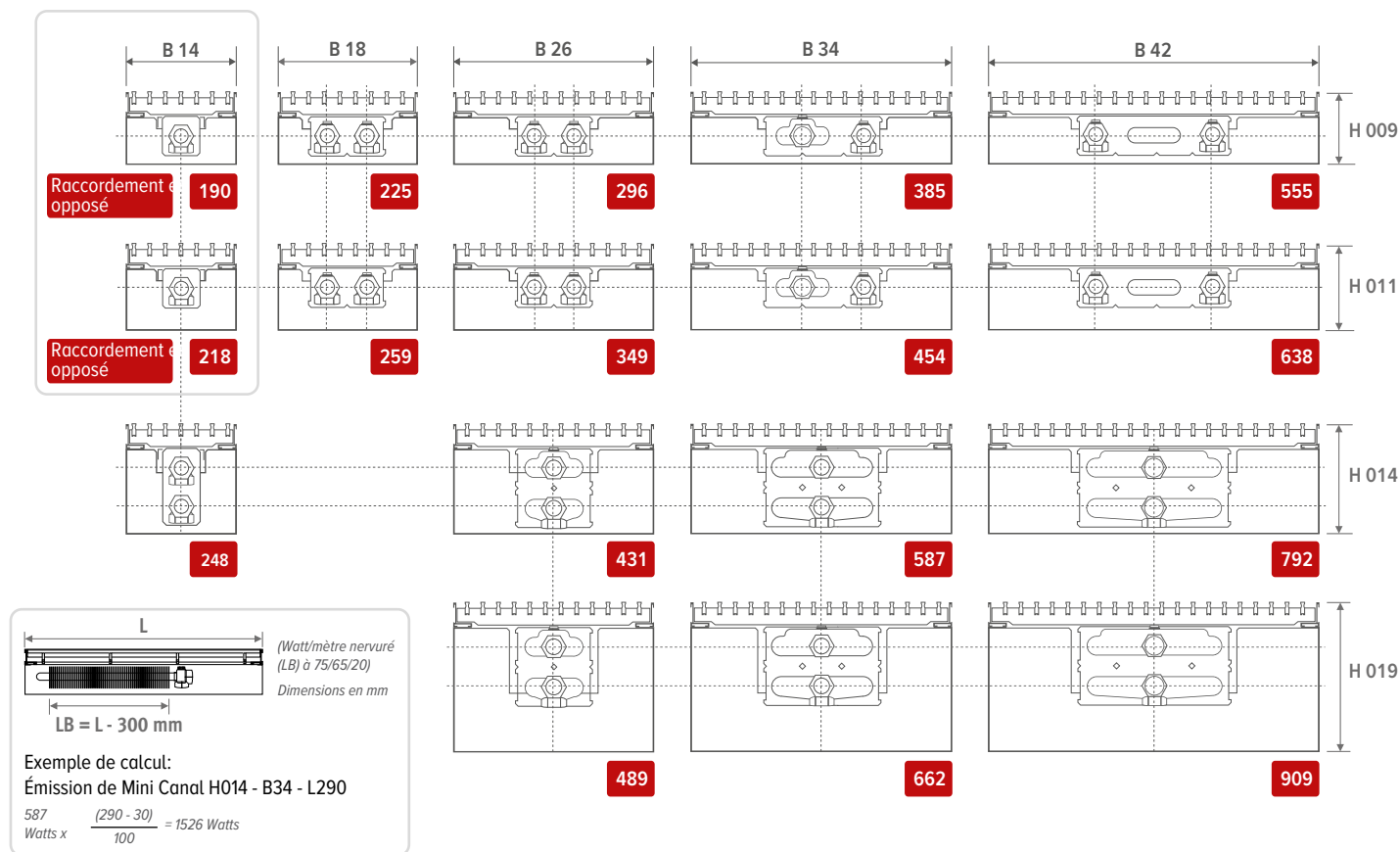
Angles



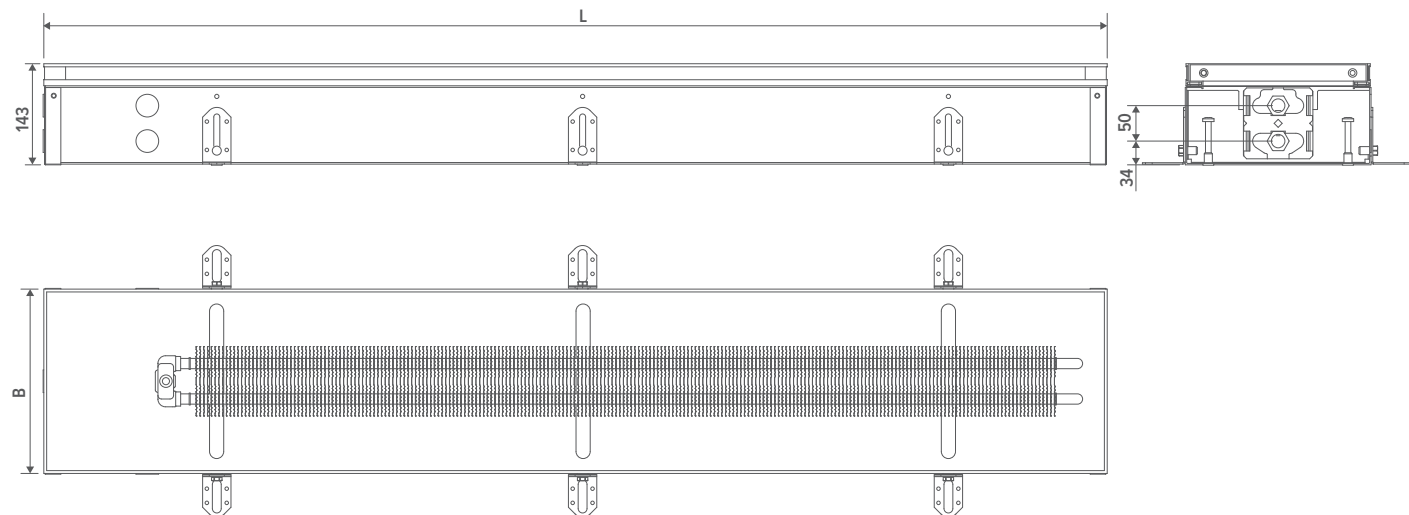
LIVRAISON STANDARD

Siphon de sol laqué gris foncé, entièrement prémonté, avec:

- échangeur de chaleur Low-H₂O met vuilafstotende en stofwerende laklaag in grafietgrijs (RAL 7024)
- purgeur(s) 1/8" et bouchon(s) de vidange 1/2"
- grille et cadre d'insertion ou d'appui
- ancrage



DIMENSIONS (en mm)

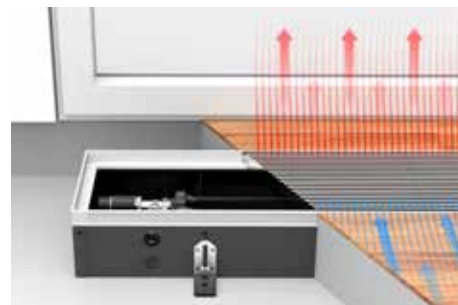


PLACEMENT

- Positionner le niveau à hauteur du sol fini au moyen des fers d'ancrage ou des réglages de hauteur optionnels
- Faire passer les tuyaux et sceller les ouvertures
- prévoir éventuellement un tube supplémentaire pour la tête du thermostat commandée à distance
- Installation de test de pression
- poursuivre la finition du sol

PRINCIPE DE FONCTIONNEMENT

Le courant descendant froid auprès des parois vitrées, est souvent la cause d'une sensation inconfortable. Le Mini Canal fait en sorte que la couche atmosphérique froide de la paroi vitrée et du sol sont aspirées, chauffées et mélangées avec l'air plus chaude en haut. De ce fait il-y-a une répartition de chaleur uniforme et appréciable.



CATÉGORIE 1



SNA
Alu rigide, naturelle



SBR
Alu rigide, Couleur laiton

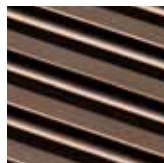
CATÉGORIE 2



DNA
Designo Alu rigide, naturelle



DBR
Designo Alu rigide, Couleur laiton

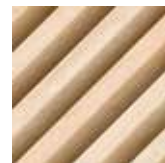


DDB
Designo Alu rigide, Brun foncé

CATÉGORIE 3



DMV
Designo En bois enroulable Merbau verni



DON
Designo En bois enroulable chêne naturel



SDB
Alu rigide, Brun foncé



SBL
Alu rigide, Noir



DBL
Designo Alu rigide, Noir



RMN
En bois enroulable Merbau naturel



RMV
En bois enroulable Merbau verni



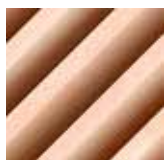
DOV
Designo En bois enroulable chêne verni



RBL
Alu enroulable, Noir



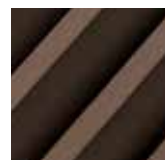
RBN
En bois enroulable hêtre naturel



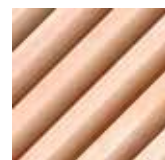
RBV
En bois enroulable hêtre verni



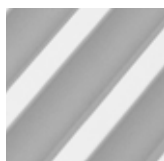
RBR
Alu enroulable, Couleur laiton



RDB
Alu enroulable, Brun foncé



DBV
Designo En bois enroulable hêtre verni



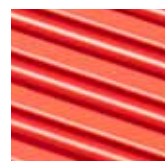
RNA
Alu enroulable, naturelle



RON
En bois enroulable chêne naturel



ROV
En bois enroulable chêne verni



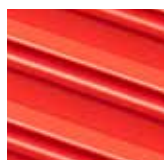
DNC XXX
Designo Alu rigide laqué



DBN
Designo En bois enroulable hêtre naturel



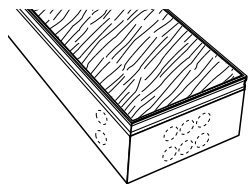
DMN
Designo En bois enroulable Merbau naturel



SNC XXX
Alu rigide laqué

MINI CANAL

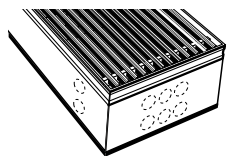
PLAQUE DE RECOUVREMENT



- panneau de fibres de 22 mm d'épaisseur
- protège le caniveau des dégâts résultant des travaux de construction

CODE		
MICL HHH LLL BB XXX P		prémonté
	remplir code de la grille	
	Entrez la largeur	
	Entrez la longueur	
	saisir la hauteur	

ISOLATION DU FOND

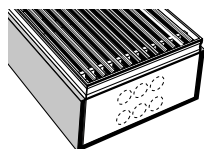


⚠ (pas livrable séparément)

- EPDM extrudé gris foncé, de 5 mm d'épaisseur
- pour empêcher la transmission des bruits en cas d'utilisation aux étages ou de placement dans un logement aménagé dans une chape

CODE		
MICL HHH LLL BB XXX I1		prémonté
	remplir code de la grille	
	Entrez la largeur	
	Entrez la longueur	
	saisir la hauteur	

ISOLATION SUR 3 CÔTÉS



⚠ (pas livrable séparément)

EPDM extrudé gris foncé, de 5 mm d'épaisseur

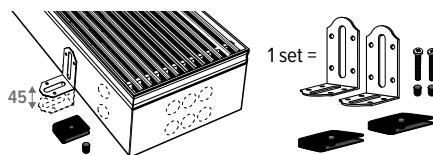
CODE		
MICL HHH LLL BB XXX I2		prémonté
	remplir code de la grille	
	Entrez la largeur	
	Entrez la longueur	
	saisir la hauteur	

ISOLATION DU FOND & ISOLATION SUR 3 CÔTÉS

⚠ (pas livrable séparément)

CODE		
MICL HHH LLL BB XXX I3		prémonté
	remplir code de la grille	
	Entrez la largeur	
	Entrez la longueur	
	saisir la hauteur	

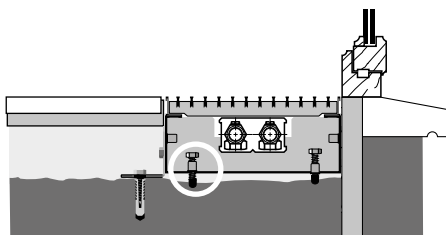
RÉGLAGE EN HAUTEUR



- facilité de réglage en hauteur en cas d'assises inégales
- découplage acoustique inclus

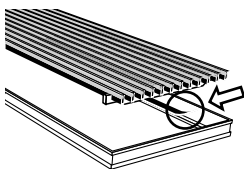
CODE		
MICL HHH LLL BB XXX A	0 - 4.5 cm	prémonté
MICL HHH LLL BB XXX B	4 - 10 cm	prémonté
	remplir code de la grille	
	Entrez la largeur	
	Entrez la longueur	
	saisir la hauteur	

LONGUEUR cm	KITS	LONGUEUR cm	KITS
110	2	330 > 370	7
130 > 190	3	410	8
210	4	450 > 490	10
230 > 310	5		



L'option de réglage en hauteur est toujours équipée de vis de réglage supplémentaires, de sorte que le caniveau peut être installé tout contre la fenêtre.

BANDE ACOUSTIQUE



- pour les grilles en aluminium et en bois (déjà inclus pour grille Inox)
- en caoutchouc noir, auto-adhésif et d'une épaisseur de 0.5 mm
- empêche les bruits de contact
- rouleau 6 m
- cette bande évite les bruits de contact. Commander le nombre de rouleaux nécessaires selon le périmètre du cadre: (LA + LO) x 2

CODE	
7690.02	

ACCESSOIRES

ADAPTATEUR DE RACCORDEMENT EN MÉTAL



- raccordement pour l'air prétraité
- hauteur 4 cm x longueur 9 cm
- en tôle d'acier galvanisée

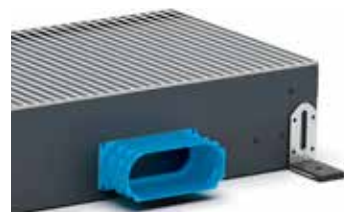
CODE		
MICL HHH LLL BB XXX V1		4 x 9 cm
	remplir code de la grille	
	Entrez la largeur	
	Entrez la longueur	
	saisir la hauteur	



- raccordement pour l'air prétraité
- diamètre d'alimentation: Ø8 - Ø10 - Ø12.5
- en tôle d'acier galvanisée

CODE		
MICL 014 LLL BB XXX V2		Ø8 cm
MICL 019 LLL BB XXX V2		Ø8 cm
MICL 019 LLL BB XXX V3		Ø10 cm
MICL 019 LLL BB XXX V4		Ø12.5 cm
	remplir code de la grille	
	Entrez la largeur	
	Entrez la longueur	

ADAPTATEUR DE RACCORDEMENT EN PLASTIQUE



- prémonté départ usine
- hauteur 5.2 cm x longueur 13.2 cm
- Matériel synthétique
- équipé de raccords encliquetables
- 2 bagues d'étanchéité sont fournies

CODE		
MICL HHH LLL BB XXX V5		Système préperforé
MICL HHH LLL BB XXX V6		Prémonté
	remplir code de la grille	
	Entrez la largeur	
	Entrez la longueur	
	saisir la hauteur	

MINI CANAL

Mini Canal H009 & H011

Kit de raccordement 3/4" Eurocone



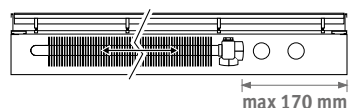
kit 271 Kv max. 0.6

BITUBE	TÊTE DE VANNE THERMOSTATIQUE
COMC JH2 AB 4...	AB
COMC JH2 RD 4...	RD
COMC JH2 RW 4...	RW
COMC JH2 MA 4...	MA
COMC JH2 24 4...	24 (24 VDC)
COMC JH2 23 4...	23 (230VAC)

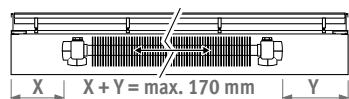
indiquer code raccords de serrage



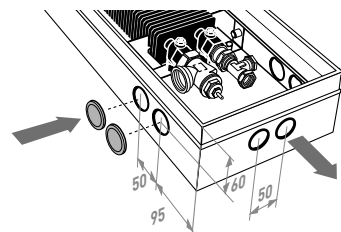
DISTANCE MAX. POUR LE RACCORDEMENT
Connexion unilatérale



Raccordement en opposé,
largeur 14 et hauteur 009 & 011



DIMENSIONS DE RACCORDEMENT:
VOIR APERÇU CI-DESSOUS



Mini Canal H014 & H019

Kit de raccordement 3/4" Eurocone



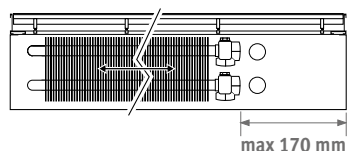
kit 272 Kv max. 0.6

BITUBE	TÊTE DE VANNE THERMOSTATIQUE
COMC JV2 AB 4...	AB
COMC JV2 RD 4...	RD
COMC JV2 RW 4...	RW
COMC JV2 MA 4...	MA
COMC JV2 24 4...	24 (24 VDC)
COMC JV2 23 4...	23 (230VAC)

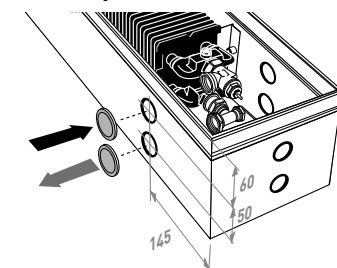
indiquer code raccords de serrage



DISTANCE MAX. POUR LE RACCORDEMENT
Connexion unilatérale

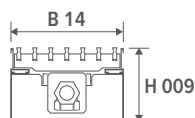


DIMENSIONS DE RACCORDEMENT:
VOIR APERÇU CI-DESSOUS

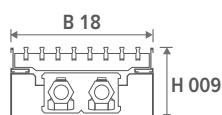


Raccords bicônes 3/4" Eurocone

TUBE MÉTALLIQUE DE PRÉCISION		SYNTHÉTIQUE OU MULTICOUCHES PER/ALU	
CODE	Tuyau Ø	CODE	Tuyau Ø
112	12/1	612	12/2
114	14/1	614	14/2
115	15/1	616	16/2
116	16/1	618	18/2
118	18/1	619	16/1.5
		620	20/2



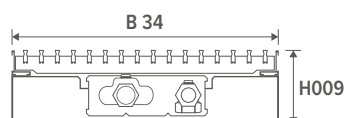
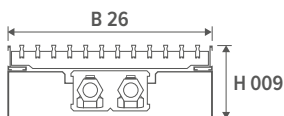
raccordement en opposé



	HAUTEUR H cm	LONGUEUR L cm	LARGEUR B cm	CHAUFFER Temperature ambiante 20°C					POIDS kg	CONTENU EN EAU L	CODE DE COMMANDE
				35/30 Watts	45/40 Watts	50/45 Watts	55/45 Watts	75/65 Watts			
MICL	009	070	14	11	26	34	38	76	4	0.11	MICL 009 070 14 XXX
		080		14	32	42	47	95	5	0.13	MICL 009 080 14 XXX
		090		17	38	51	56	114	5	0.14	MICL 009 090 14 XXX
		100		20	45	59	66	133	6	0.16	MICL 009 100 14 XXX
		110		23	51	67	75	152	6	0.18	MICL 009 110 14 XXX
		120		26	58	76	85	172	7	0.19	MICL 009 120 14 XXX
		130		28	64	84	94	190	7	0.21	MICL 009 130 14 XXX
		150		34	77	102	113	229	8	0.24	MICL 009 150 14 XXX
		170		40	90	118	132	267	9	0.27	MICL 009 170 14 XXX
		190		45	102	135	150	304	10	0.30	MICL 009 190 14 XXX
		210		51	115	152	169	342	11	0.34	MICL 009 210 14 XXX
		230		57	128	169	188	381	12	0.37	MICL 009 230 14 XXX
		250		63	141	186	207	419	13	0.40	MICL 009 250 14 XXX
		270		68	154	203	226	457	14	0.43	MICL 009 270 14 XXX
		290		74	167	219	245	495	15	0.46	MICL 009 290 14 XXX
		310		80	179	236	264	533	16	0.50	MICL 009 310 14 XXX
		330		85	192	253	282	571	17	0.53	MICL 009 330 14 XXX
		350		91	205	270	301	609	18	0.56	MICL 009 350 14 XXX
		370		97	218	287	320	647	19	0.59	MICL 009 370 14 XXX
		390		102	231	304	339	685	20	0.62	MICL 009 390 14 XXX
		410		108	243	321	358	723	21	0.66	MICL 009 410 14 XXX
		430		114	256	337	376	761	22	0.69	MICL 009 430 14 XXX
		450		119	269	355	396	800	23	0.72	MICL 009 450 14 XXX
		470		125	282	372	414	838	24	0.75	MICL 009 470 14 XXX
		490		131	295	388	433	875	24	0.78	MICL 009 490 14 XXX
MICL	009	070	18	13	30	40	45	90	5	0.22	MICL 009 070 18 XXX
		080		17	38	50	56	113	6	0.26	MICL 009 080 18 XXX
		090		20	45	60	67	135	6	0.29	MICL 009 090 18 XXX
		100		24	53	70	78	158	7	0.32	MICL 009 100 18 XXX
		110		27	61	80	89	180	7	0.35	MICL 009 110 18 XXX
		120		30	68	90	100	203	8	0.38	MICL 009 120 18 XXX
		130		34	76	100	111	225	8	0.42	MICL 009 130 18 XXX
		150		40	91	120	134	271	9	0.48	MICL 009 150 18 XXX
		170		47	106	140	156	316	10	0.54	MICL 009 170 18 XXX
		190		54	121	160	178	360	11	0.61	MICL 009 190 18 XXX
		210		61	137	180	201	406	13	0.67	MICL 009 210 18 XXX
		230		67	152	200	223	451	14	0.74	MICL 009 230 18 XXX
		250		74	167	220	245	496	15	0.80	MICL 009 250 18 XXX
		270		81	182	240	268	541	16	0.86	MICL 009 270 18 XXX
		290		87	197	260	290	586	17	0.93	MICL 009 290 18 XXX
		310		94	212	280	312	631	18	0.99	MICL 009 310 18 XXX
		330		101	228	300	334	676	19	1.06	MICL 009 330 18 XXX
		350		108	243	320	357	722	20	1.12	MICL 009 350 18 XXX
		370		114	258	340	379	767	21	1.18	MICL 009 370 18 XXX
		390		121	273	360	401	811	22	1.25	MICL 009 390 18 XXX
		410		128	288	379	423	856	23	1.31	MICL 009 410 18 XXX
		430		135	304	400	446	902	24	1.38	MICL 009 430 18 XXX
		450		141	319	420	468	947	25	1.44	MICL 009 450 18 XXX
		470		148	334	440	491	992	26	1.50	MICL 009 470 18 XXX
		490		155	349	460	513	1037	27	1.57	MICL 009 490 18 XXX

* calculé selon EN442

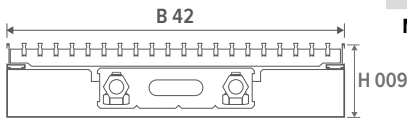
remplir code de la grille |



	HAUTEUR H cm	LONGUEUR L cm	LARGEUR B cm	CHAUFFER Temperature ambiante 20°C					POIDS kg	CONTENU EN EAU L	CODE DE COMMANDE
				35/30 Watts	45/40 Watts	50/45 Watts	55/45 Watts	75/65 Watts			
MICL	009	070	26	18	40	53	59	119	7	0.22	MICL 009 070 26 XXX
		080		22	50	66	73	148	8	0.26	MICL 009 080 26 XXX
		090		27	60	79	88	178	8	0.29	MICL 009 090 26 XXX
		100		31	70	92	102	207	9	0.32	MICL 009 100 26 XXX
		110		35	80	105	117	237	10	0.35	MICL 009 110 26 XXX
		120		40	90	118	132	267	10	0.38	MICL 009 120 26 XXX
		130		44	100	131	146	296	11	0.42	MICL 009 130 26 XXX
		150		53	120	158	176	356	13	0.48	MICL 009 150 26 XXX
		170		62	140	184	205	415	14	0.54	MICL 009 170 26 XXX
		190		71	160	210	234	474	15	0.61	MICL 009 190 26 XXX
		210		80	180	237	264	534	17	0.67	MICL 009 210 26 XXX
		230		89	200	263	293	593	18	0.74	MICL 009 230 26 XXX
		250		97	220	289	322	652	20	0.80	MICL 009 250 26 XXX
		270		106	239	315	352	711	21	0.86	MICL 009 270 26 XXX
		290		115	260	342	381	771	23	0.93	MICL 009 290 26 XXX
		310		124	279	368	411	830	24	0.99	MICL 009 310 26 XXX
		330		133	299	394	440	889	25	1.06	MICL 009 330 26 XXX
		350		141	319	420	469	948	27	1.12	MICL 009 350 26 XXX
		370		150	339	447	499	1008	28	1.18	MICL 009 370 26 XXX
		390		159	359	473	528	1067	30	1.25	MICL 009 390 26 XXX
MICL	009	410	34	168	379	499	557	1126	31	1.31	MICL 009 410 26 XXX
		430		177	399	526	587	1186	33	1.38	MICL 009 430 26 XXX
		450		186	419	552	616	1245	34	1.44	MICL 009 450 26 XXX
		470		195	439	578	645	1304	35	1.50	MICL 009 470 26 XXX
		490		203	459	604	674	1363	37	1.57	MICL 009 490 26 XXX
		070		23	52	68	76	154	8	0.34	MICL 009 070 34 XXX
		080		29	65	86	95	193	9	0.38	MICL 009 080 34 XXX
		090		34	78	102	114	231	10	0.43	MICL 009 090 34 XXX
		100		40	91	119	133	269	11	0.48	MICL 009 100 34 XXX
		110		46	103	136	152	307	12	0.53	MICL 009 110 34 XXX
		120		52	116	153	171	346	13	0.58	MICL 009 120 34 XXX
		130		57	130	171	190	385	14	0.62	MICL 009 130 34 XXX
		150		69	156	205	229	462	15	0.72	MICL 009 150 34 XXX
		170		80	181	239	266	538	17	0.82	MICL 009 170 34 XXX
		190		92	207	273	304	615	19	0.91	MICL 009 190 34 XXX
		210		103	233	307	342	692	21	1.01	MICL 009 210 34 XXX
		230		115	259	341	380	769	22	1.10	MICL 009 230 34 XXX
		250		126	285	375	418	846	24	1.20	MICL 009 250 34 XXX
		270		138	311	409	457	923	26	1.30	MICL 009 270 34 XXX
		290		149	337	443	495	1000	28	1.39	MICL 009 290 34 XXX
		310		161	362	477	532	1076	30	1.49	MICL 009 310 34 XXX
		330		172	389	512	571	1154	31	1.58	MICL 009 330 34 XXX
		350		184	414	546	609	1231	33	1.68	MICL 009 350 34 XXX
		370		195	440	579	646	1307	35	1.78	MICL 009 370 34 XXX
		390		207	466	614	685	1385	37	1.87	MICL 009 390 34 XXX
		410		218	492	648	723	1461	38	1.97	MICL 009 410 34 XXX
		430		230	518	682	761	1538	40	2.06	MICL 009 430 34 XXX
		450		241	544	716	799	1615	42	2.16	MICL 009 450 34 XXX
		470		253	570	750	837	1692	44	2.26	MICL 009 470 34 XXX
		490		264	596	784	875	1769	45	2.35	MICL 009 490 34 XXX

* calculé selon EN442

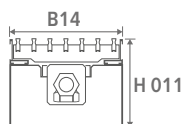
remplir code de la grille |



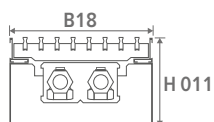
			CHAUFFER Temperature ambiante 20°C							CODE DE COMMANDE
HAUTEUR	LONGUEUR	LARGEUR						POIDS	CONTENU EN EAU	
H	L	B	35/30	45/40	50/45	55/45	75/65	kg	L	
cm	cm	cm	Watts	Watts	Watts	Watts	Watts			
MICL 009	070	42	33	75	98	110	222	10	0.44	MICL 009 070 42 XXX
	080		41	94	123	138	278	11	0.50	MICL 009 080 42 XXX
	090		50	112	148	165	333	12	0.57	MICL 009 090 42 XXX
	100		58	131	172	192	388	13	0.63	MICL 009 100 42 XXX
	110		66	150	197	220	445	14	0.69	MICL 009 110 42 XXX
	120		75	168	222	247	500	15	0.76	MICL 009 120 42 XXX
	130		83	187	246	275	555	16	0.82	MICL 009 130 42 XXX
	150		99	224	295	329	666	18	0.95	MICL 009 150 42 XXX
	170		116	262	345	385	778	20	1.07	MICL 009 170 42 XXX
	190		133	299	394	439	888	22	1.20	MICL 009 190 42 XXX
	210		149	337	443	495	1000	25	1.32	MICL 009 210 42 XXX
	230		166	374	493	550	1111	27	1.45	MICL 009 230 42 XXX
	250		182	411	541	604	1221	29	1.58	MICL 009 250 42 XXX
	270		199	449	591	659	1333	31	1.70	MICL 009 270 42 XXX
	290		216	486	640	714	1444	33	1.83	MICL 009 290 42 XXX
	310		232	524	689	769	1555	35	1.95	MICL 009 310 42 XXX
	330		249	561	739	824	1666	37	2.08	MICL 009 330 42 XXX
	350		265	598	788	879	1777	39	2.21	MICL 009 350 42 XXX
	370		282	636	837	934	1888	41	2.33	MICL 009 370 42 XXX
	390		298	673	886	989	1999	44	2.46	MICL 009 390 42 XXX
	410		315	711	936	1044	2111	46	2.58	MICL 009 410 42 XXX
	430		332	748	985	1099	2221	48	2.71	MICL 009 430 42 XXX
	450		348	785	1034	1153	2332	50	2.84	MICL 009 450 42 XXX
	470		365	823	1083	1209	2444	52	2.96	MICL 009 470 42 XXX
	490		381	860	1133	1264	2555	54	3.09	MICL 009 490 42 XXX

* calculé selon EN442

remplir code de la grille



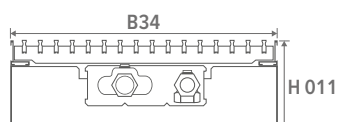
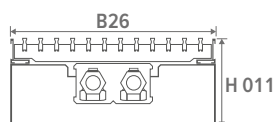
raccordement en opposé



				CHAUFFER Temperature ambiante 20°C							CODE DE COMMANDE
MICL	HAUTEUR	LONGUEUR	LARGEUR						POIDS	CONTENU EN EAU	
	H	L	B	35/30	45/40	50/45	55/45	75/65	kg	L	
	cm	cm	cm	Watts	Watts	Watts	Watts	Watts			
MICL	011	070	14	13	29	39	43	87	5	0.11	MICL 011 070 14 XXX
		080		16	37	48	54	109	5	0.13	MICL 011 080 14 XXX
		090		20	44	58	65	131	6	0.14	MICL 011 090 14 XXX
		100		23	52	68	76	153	6	0.16	MICL 011 100 14 XXX
		110		26	59	78	87	175	7	0.18	MICL 011 110 14 XXX
		120		29	66	87	97	197	7	0.19	MICL 011 120 14 XXX
		130		33	73	97	108	218	8	0.21	MICL 011 130 14 XXX
		150		39	88	116	130	262	9	0.24	MICL 011 150 14 XXX
		170		46	103	136	151	306	10	0.27	MICL 011 170 14 XXX
		190		52	117	155	173	349	11	0.30	MICL 011 190 14 XXX
		210		59	132	174	194	393	12	0.34	MICL 011 210 14 XXX
		230		65	147	194	216	437	13	0.37	MICL 011 230 14 XXX
		250		72	162	213	237	480	14	0.40	MICL 011 250 14 XXX
		270		78	176	232	259	524	15	0.43	MICL 011 270 14 XXX
		290		85	191	252	281	568	16	0.46	MICL 011 290 14 XXX
		310		91	206	271	303	612	17	0.50	MICL 011 310 14 XXX
		330		98	221	290	324	655	18	0.53	MICL 011 330 14 XXX
		350		104	235	310	346	699	19	0.56	MICL 011 350 14 XXX
		370		111	250	329	368	743	20	0.59	MICL 011 370 14 XXX
		390		117	265	348	389	786	21	0.62	MICL 011 390 14 XXX
		410		124	279	368	411	830	22	0.66	MICL 011 410 14 XXX
		430		130	294	387	432	874	23	0.69	MICL 011 430 14 XXX
		450		137	309	407	454	917	24	0.72	MICL 011 450 14 XXX
		470		143	324	426	475	961	25	0.75	MICL 011 470 14 XXX
		490		150	338	446	497	1005	26	0.78	MICL 011 490 14 XXX
MICL	011	070	18	16	35	46	51	104	5	0.22	MICL 011 070 18 XXX
		080		19	43	57	64	129	6	0.26	MICL 011 080 18 XXX
		090		23	52	69	77	155	7	0.29	MICL 011 090 18 XXX
		100		27	61	80	90	181	7	0.32	MICL 011 100 18 XXX
		110		31	70	92	102	207	8	0.35	MICL 011 110 18 XXX
		120		35	78	103	115	233	8	0.38	MICL 011 120 18 XXX
		130		39	87	115	128	259	9	0.42	MICL 011 130 18 XXX
		150		46	104	137	153	310	10	0.48	MICL 011 150 18 XXX
		170		54	122	161	180	363	11	0.54	MICL 011 170 18 XXX
		190		62	139	184	205	414	12	0.61	MICL 011 190 18 XXX
		210		70	157	207	230	466	13	0.67	MICL 011 210 18 XXX
		230		77	174	230	256	518	15	0.74	MICL 011 230 18 XXX
		250		85	192	252	281	569	16	0.80	MICL 011 250 18 XXX
		270		93	209	276	308	622	17	0.86	MICL 011 270 18 XXX
		290		100	227	298	333	673	18	0.93	MICL 011 290 18 XXX
		310		108	244	321	359	725	19	0.99	MICL 011 310 18 XXX
		330		116	262	344	384	777	20	1.06	MICL 011 330 18 XXX
		350		124	279	367	410	828	21	1.12	MICL 011 350 18 XXX
		370		131	297	391	436	881	23	1.18	MICL 011 370 18 XXX
		390		139	314	413	461	932	24	1.25	MICL 011 390 18 XXX
		410		147	331	436	487	984	25	1.31	MICL 011 410 18 XXX
		430		155	349	459	512	1036	26	1.38	MICL 011 430 18 XXX
		450		162	366	482	538	1087	27	1.44	MICL 011 450 18 XXX
		470		170	384	505	564	1140	28	1.50	MICL 011 470 18 XXX
		490		178	401	528	589	1191	29	1.57	MICL 011 490 18 XXX

* calculé selon EN442

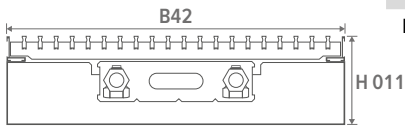
remplir code de la grille



	HAUTEUR H cm	LONGUEUR L cm	LARGEUR B cm	CHAUFFER Temperature ambiante 20°C					POIDS kg	CONTENU EN EAU L	CODE DE COMMANDE
				35/30 Watts	45/40 Watts	50/45 Watts	55/45 Watts	75/65 Watts			
MICL	011	070	26	21	47	62	69	140	7	0.22	MICL 011 070 26 XXX
		080		26	59	78	87	175	8	0.26	MICL 011 080 26 XXX
		090		31	71	93	104	210	9	0.29	MICL 011 090 26 XXX
		100		37	82	109	121	245	9	0.32	MICL 011 100 26 XXX
		110		42	94	124	138	279	10	0.35	MICL 011 110 26 XXX
		120		47	106	139	155	314	11	0.38	MICL 011 120 26 XXX
		130		52	117	155	173	349	12	0.42	MICL 011 130 26 XXX
		150		63	141	186	208	420	13	0.48	MICL 011 150 26 XXX
		170		73	165	217	242	489	15	0.54	MICL 011 170 26 XXX
		190		83	188	248	276	559	16	0.61	MICL 011 190 26 XXX
		210		94	212	279	311	629	18	0.67	MICL 011 210 26 XXX
		230		104	235	310	346	699	19	0.74	MICL 011 230 26 XXX
		250		115	259	341	380	769	21	0.80	MICL 011 250 26 XXX
		270		125	282	372	415	839	22	0.86	MICL 011 270 26 XXX
		290		136	306	403	450	909	24	0.93	MICL 011 290 26 XXX
		310		146	329	434	484	978	25	0.99	MICL 011 310 26 XXX
		330		156	353	465	518	1048	27	1.06	MICL 011 330 26 XXX
		350		167	377	496	553	1119	28	1.12	MICL 011 350 26 XXX
		370		177	400	527	588	1188	30	1.18	MICL 011 370 26 XXX
		390		188	424	558	622	1258	31	1.25	MICL 011 390 26 XXX
MICL	011	410	34	198	447	589	657	1328	33	1.31	MICL 011 410 26 XXX
		430		209	471	620	691	1398	34	1.38	MICL 011 430 26 XXX
		450		219	494	651	726	1468	36	1.44	MICL 011 450 26 XXX
		470		229	517	681	760	1537	37	1.50	MICL 011 470 26 XXX
		490		240	541	713	795	1608	39	1.57	MICL 011 490 26 XXX
		070		27	61	81	90	182	9	0.34	MICL 011 070 34 XXX
		080		34	76	101	112	227	10	0.38	MICL 011 080 34 XXX
		090		41	92	121	135	272	11	0.43	MICL 011 090 34 XXX
		100		47	107	141	157	317	12	0.48	MICL 011 100 34 XXX
		110		54	122	161	180	363	12	0.53	MICL 011 110 34 XXX
		120		61	138	181	202	409	13	0.58	MICL 011 120 34 XXX
		130		68	153	201	225	454	14	0.62	MICL 011 130 34 XXX
		150		81	183	241	269	544	16	0.72	MICL 011 150 34 XXX
		170		95	214	282	315	636	18	0.82	MICL 011 170 34 XXX
		190		108	244	322	359	726	20	0.91	MICL 011 190 34 XXX
		210		122	275	362	404	817	22	1.01	MICL 011 210 34 XXX
		230		136	306	403	449	908	24	1.10	MICL 011 230 34 XXX
		250		149	336	442	494	998	25	1.20	MICL 011 250 34 XXX
		270		163	367	483	539	1090	27	1.30	MICL 011 270 34 XXX
		290		176	397	523	584	1180	29	1.39	MICL 011 290 34 XXX
		310		190	428	563	629	1271	31	1.49	MICL 011 310 34 XXX
		330		203	459	604	674	1362	33	1.58	MICL 011 330 34 XXX
		350		217	489	644	718	1452	35	1.68	MICL 011 350 34 XXX
		370		230	520	684	764	1544	37	1.78	MICL 011 370 34 XXX
		390		244	550	724	808	1634	38	1.87	MICL 011 390 34 XXX
		410		257	581	765	853	1725	40	1.97	MICL 011 410 34 XXX
		430		271	611	805	898	1816	42	2.06	MICL 011 430 34 XXX
		450		284	642	845	943	1906	44	2.16	MICL 011 450 34 XXX
		470		298	673	886	988	1998	46	2.26	MICL 011 470 34 XXX
		490		312	703	926	1033	2088	48	2.35	MICL 011 490 34 XXX

* calculé selon EN442

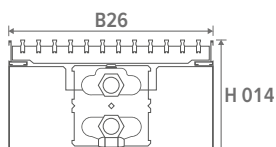
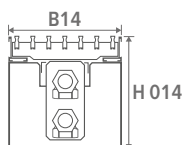
remplir code de la grille |



				CHAUFFER Temperature ambiante 20°C							CODE DE COMMANDE
				35/30	45/40	50/45	55/45	75/65	POIDS	CONTENU EN EAU	
MICL	HAUTEUR H cm	LONGUEUR L cm	LARGEUR B cm	Watts	Watts	Watts	Watts	Watts	kg	L	
	011	070	42	38	86	113	126	255	10	0.44	MICL 011 070 42 XXX
		080		48	107	141	158	319	11	0.50	MICL 011 080 42 XXX
		090		57	129	170	189	383	12	0.57	MICL 011 090 42 XXX
		100		67	150	198	221	447	14	0.63	MICL 011 100 42 XXX
		110		76	172	226	252	510	15	0.69	MICL 011 110 42 XXX
		120		86	193	254	284	574	16	0.76	MICL 011 120 42 XXX
		130		95	215	283	316	638	17	0.82	MICL 011 130 42 XXX
		150		114	258	340	379	766	19	0.95	MICL 011 150 42 XXX
		170		133	301	396	442	893	21	1.07	MICL 011 170 42 XXX
		190		152	344	453	505	1021	24	1.20	MICL 011 190 42 XXX
		210		171	387	509	568	1148	26	1.32	MICL 011 210 42 XXX
		230		190	430	566	631	1276	28	1.45	MICL 011 230 42 XXX
		250		210	473	622	694	1404	30	1.58	MICL 011 250 42 XXX
		270		229	515	679	757	1531	32	1.70	MICL 011 270 42 XXX
		290		248	559	735	821	1659	35	1.83	MICL 011 290 42 XXX
		310		267	601	792	883	1786	37	1.95	MICL 011 310 42 XXX
		330		286	644	849	947	1914	39	2.08	MICL 011 330 42 XXX
		350		305	687	905	1010	2042	41	2.21	MICL 011 350 42 XXX
		370		324	730	962	1073	2169	43	2.33	MICL 011 370 42 XXX
		390		343	773	1018	1136	2297	46	2.46	MICL 011 390 42 XXX
		410		362	816	1075	1199	2424	48	2.58	MICL 011 410 42 XXX
		430		381	859	1131	1262	2552	50	2.71	MICL 011 430 42 XXX
		450		400	902	1188	1326	2680	52	2.84	MICL 011 450 42 XXX
		470		419	945	1244	1388	2807	54	2.96	MICL 011 470 42 XXX
		490		438	988	1301	1452	2935	57	3.09	MICL 011 490 42 XXX

* calculé selon EN442

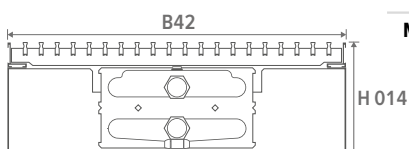
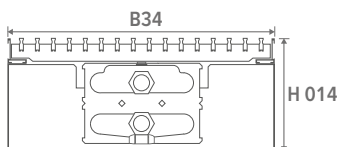
remplir code de la grille |



	HAUTEUR H	LONGUEUR L	LARGEUR B	CHAUFFER Temperature ambiante 20°C					POIDS kg	CONTENU EN EAU L	CODE DE COMMANDE
				35/30 Watts	45/40 Watts	50/45 Watts	55/45 Watts	75/65 Watts			
MICL	014	070	14	15	33	44	49	99	5	0.22	MICL 014 070 14 XXX
		080		19	42	55	61	124	6	0.26	MICL 014 080 14 XXX
		090		22	50	66	74	149	7	0.29	MICL 014 090 14 XXX
		100		26	59	77	86	174	7	0.32	MICL 014 100 14 XXX
		110		30	67	88	98	198	8	0.35	MICL 014 110 14 XXX
		120		33	75	99	110	223	9	0.38	MICL 014 120 14 XXX
		130		37	83	110	123	248	9	0.42	MICL 014 130 14 XXX
		150		44	100	132	147	298	10	0.48	MICL 014 150 14 XXX
		170		52	117	154	172	347	12	0.54	MICL 014 170 14 XXX
		190		59	134	176	196	397	13	0.61	MICL 014 190 14 XXX
		210		67	150	198	221	446	14	0.67	MICL 014 210 14 XXX
		230		74	167	220	245	496	15	0.74	MICL 014 230 14 XXX
		250		81	184	242	270	546	17	0.80	MICL 014 250 14 XXX
		270		89	200	264	294	595	18	0.86	MICL 014 270 14 XXX
		290		96	217	286	319	645	19	0.93	MICL 014 290 14 XXX
		310		104	234	308	343	694	20	0.99	MICL 014 310 14 XXX
		330		111	250	330	368	744	22	1.06	MICL 014 330 14 XXX
		350		119	267	352	393	794	23	1.12	MICL 014 350 14 XXX
		370		126	284	374	417	843	24	1.18	MICL 014 370 14 XXX
		390		133	301	396	442	893	25	1.25	MICL 014 390 14 XXX
MICL	014	410		141	317	418	466	942	26	1.31	MICL 014 410 14 XXX
		430		148	334	440	491	992	28	1.38	MICL 014 430 14 XXX
		450		156	351	462	515	1042	29	1.44	MICL 014 450 14 XXX
		470		163	367	484	540	1091	30	1.50	MICL 014 470 14 XXX
		490		170	384	506	564	1141	31	1.57	MICL 014 490 14 XXX
		070	26	26	58	76	85	172	8	0.46	MICL 014 070 26 XXX
		080		32	72	95	106	215	9	0.52	MICL 014 080 26 XXX
		090		39	87	114	128	258	10	0.59	MICL 014 090 26 XXX
		100		45	101	133	149	301	11	0.65	MICL 014 100 26 XXX
		110		51	116	153	171	345	12	0.72	MICL 014 110 26 XXX
		120		58	131	172	192	388	13	0.78	MICL 014 120 26 XXX
		130		64	145	191	213	431	14	0.85	MICL 014 130 26 XXX
		150		77	174	229	255	516	15	0.98	MICL 014 150 26 XXX
		170		90	203	267	298	603	17	1.11	MICL 014 170 26 XXX
		190		103	232	305	341	689	19	1.24	MICL 014 190 26 XXX
		210		116	261	344	383	775	21	1.37	MICL 014 210 26 XXX
		230		129	290	382	426	861	23	1.50	MICL 014 230 26 XXX
		250		141	319	420	468	947	25	1.63	MICL 014 250 26 XXX
		270		154	348	458	511	1034	26	1.76	MICL 014 270 26 XXX
		290		167	377	496	553	1119	28	1.89	MICL 014 290 26 XXX
		310		180	406	535	597	1206	30	2.02	MICL 014 310 26 XXX
		330		193	435	573	639	1292	32	2.15	MICL 014 330 26 XXX
		350		206	464	610	681	1377	34	2.28	MICL 014 350 26 XXX
		370		219	493	649	724	1464	35	2.41	MICL 014 370 26 XXX
		390		231	522	687	767	1550	37	2.54	MICL 014 390 26 XXX
		410		244	551	725	809	1636	39	2.67	MICL 014 410 26 XXX
		430		257	580	763	852	1722	41	2.80	MICL 014 430 26 XXX
		450		270	609	802	894	1808	43	2.93	MICL 014 450 26 XXX
		470		283	638	840	937	1895	44	3.06	MICL 014 470 26 XXX
		490		296	667	878	979	1980	46	3.19	MICL 014 490 26 XXX

* calculé selon EN442

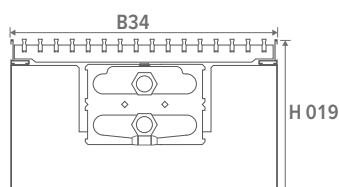
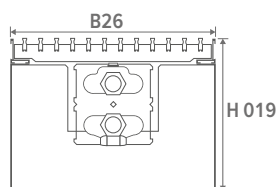
remplir code de la grille |



	HAUTEUR H cm	LONGUEUR L cm	LARGEUR B cm	CHAUFFER Temperature ambiante 20°C					POIDS kg	CONTENU EN EAU L	CODE DE COMMANDE
				35/30	45/40	50/45	55/45	75/65			
				Watts	Watts	Watts	Watts	Watts			
MICL	014	070	34	35	79	104	116	235	10	0.69	MICL 014 070 34 XXX
		080		44	99	130	145	294	11	0.78	MICL 014 080 34 XXX
		090		53	119	156	175	353	12	0.88	MICL 014 090 34 XXX
		100		61	138	182	203	411	13	0.98	MICL 014 100 34 XXX
		110		70	158	208	232	470	15	1.08	MICL 014 110 34 XXX
		120		79	178	235	262	529	16	1.18	MICL 014 120 34 XXX
		130		88	198	260	290	587	17	1.27	MICL 014 130 34 XXX
		150		105	237	313	349	705	19	1.47	MICL 014 150 34 XXX
		170		123	277	364	407	822	21	1.67	MICL 014 170 34 XXX
		190		140	316	417	465	940	24	1.86	MICL 014 190 34 XXX
		210		158	356	469	523	1057	26	2.06	MICL 014 210 34 XXX
		230		175	396	521	581	1175	28	2.25	MICL 014 230 34 XXX
		250		193	435	573	639	1292	30	2.45	MICL 014 250 34 XXX
		270		210	474	625	697	1409	33	2.65	MICL 014 270 34 XXX
		290		228	514	677	755	1527	35	2.84	MICL 014 290 34 XXX
		310		245	553	729	813	1644	37	3.04	MICL 014 310 34 XXX
		330		263	593	781	872	1762	39	3.23	MICL 014 330 34 XXX
		350		281	633	833	930	1880	42	3.43	MICL 014 350 34 XXX
		370		298	672	885	988	1997	44	3.63	MICL 014 370 34 XXX
		390		316	712	938	1046	2115	46	3.82	MICL 014 390 34 XXX
		410		333	751	989	1104	2232	48	4.02	MICL 014 410 34 XXX
		430		351	791	1041	1162	2349	50	4.21	MICL 014 430 34 XXX
		450		368	831	1094	1220	2467	53	4.41	MICL 014 450 34 XXX
		470		386	870	1146	1278	2584	55	4.61	MICL 014 470 34 XXX
		490		403	910	1198	1336	2702	57	4.80	MICL 014 490 34 XXX
MICL	014	070	42	47	107	141	157	317	12	0.92	MICL 014 070 42 XXX
		080		59	133	176	196	396	13	1.06	MICL 014 080 42 XXX
		090		71	160	211	235	475	15	1.19	MICL 014 090 42 XXX
		100		83	187	246	275	555	16	1.32	MICL 014 100 42 XXX
		110		94	213	281	313	633	17	1.45	MICL 014 110 42 XXX
		120		106	240	316	353	713	19	1.58	MICL 014 120 42 XXX
		130		118	267	351	392	792	20	1.72	MICL 014 130 42 XXX
		150		142	320	421	470	950	23	1.98	MICL 014 150 42 XXX
		170		165	373	491	548	1108	26	2.24	MICL 014 170 42 XXX
		190		189	427	562	627	1267	28	2.51	MICL 014 190 42 XXX
		210		213	480	632	705	1425	31	2.77	MICL 014 210 42 XXX
		230		236	533	702	783	1583	34	3.04	MICL 014 230 42 XXX
		250		260	586	772	862	1742	36	3.30	MICL 014 250 42 XXX
		270		284	640	842	940	1900	39	3.56	MICL 014 270 42 XXX
		290		307	693	912	1018	2058	42	3.83	MICL 014 290 42 XXX
		310		331	746	983	1097	2217	44	4.09	MICL 014 310 42 XXX
		330		354	800	1053	1175	2375	47	4.36	MICL 014 330 42 XXX
		350		378	853	1123	1253	2533	50	4.62	MICL 014 350 42 XXX
		370		402	906	1193	1332	2692	52	4.88	MICL 014 370 42 XXX
		390		425	960	1263	1410	2850	55	5.15	MICL 014 390 42 XXX
		410		449	1013	1334	1488	3008	58	5.41	MICL 014 410 42 XXX
		430		473	1066	1404	1566	3167	60	5.68	MICL 014 430 42 XXX
		450		496	1119	1474	1645	3325	63	5.94	MICL 014 450 42 XXX
		470		520	1173	1544	1723	3483	66	6.20	MICL 014 470 42 XXX
		490		544	1226	1615	1801	3642	69	6.47	MICL 014 490 42 XXX

* calculé selon EN442

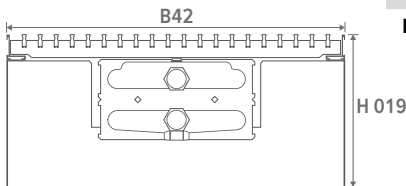
remplir code de la grille |



	HAUTEUR H cm	LONGUEUR L cm	LARGEUR B cm	CHAUFFER Temperature ambiante 20°C					POIDS kg	CONTENU EN EAU L	CODE DE COMMANDE
				35/30 Watts	45/40 Watts	50/45 Watts	55/45 Watts	75/65 Watts			
MICL	019	070	26	29	66	87	97	196	9	0.46	MICL 019 070 26 XXX
		080		37	82	109	121	245	10	0.52	MICL 019 080 26 XXX
		090		44	99	130	145	293	11	0.59	MICL 019 090 26 XXX
		100		51	115	152	169	342	12	0.65	MICL 019 100 26 XXX
		110		59	132	174	194	392	13	0.72	MICL 019 110 26 XXX
		120		66	148	195	218	440	14	0.78	MICL 019 120 26 XXX
		130		73	165	217	242	489	15	0.85	MICL 019 130 26 XXX
		150		88	198	260	290	587	17	0.98	MICL 019 150 26 XXX
		170		102	231	304	339	685	19	1.11	MICL 019 170 26 XXX
		190		117	263	347	387	782	21	1.24	MICL 019 190 26 XXX
		210		131	297	391	436	881	23	1.37	MICL 019 210 26 XXX
		230		146	329	434	484	978	25	1.50	MICL 019 230 26 XXX
		250		161	362	477	532	1076	27	1.63	MICL 019 250 26 XXX
		270		175	395	520	581	1174	29	1.76	MICL 019 270 26 XXX
		290		190	428	563	629	1271	31	1.89	MICL 019 290 26 XXX
		310		204	461	607	678	1370	33	2.02	MICL 019 310 26 XXX
		330		219	494	650	726	1467	35	2.15	MICL 019 330 26 XXX
		350		234	527	694	774	1565	37	2.28	MICL 019 350 26 XXX
		370		248	560	737	823	1663	39	2.41	MICL 019 370 26 XXX
		390		263	593	780	871	1760	41	2.54	MICL 019 390 26 XXX
MICL	019	410		277	626	824	920	1859	43	2.67	MICL 019 410 26 XXX
		430		292	659	867	967	1956	45	2.80	MICL 019 430 26 XXX
		450		307	692	911	1016	2054	47	2.93	MICL 019 450 26 XXX
		470		321	725	954	1064	2152	49	3.06	MICL 019 470 26 XXX
		490		336	758	997	1113	2250	51	3.19	MICL 019 490 26 XXX
		070	34	40	89	117	131	265	11	0.69	MICL 019 070 34 XXX
		080		50	112	147	164	332	12	0.78	MICL 019 080 34 XXX
		090		59	134	176	196	397	14	0.88	MICL 019 090 34 XXX
		100		69	156	205	229	463	15	0.98	MICL 019 100 34 XXX
		110		79	178	235	262	530	16	1.08	MICL 019 110 34 XXX
		120		89	201	264	295	596	17	1.18	MICL 019 120 34 XXX
		130		99	223	293	327	662	18	1.27	MICL 019 130 34 XXX
		150		119	268	352	393	795	21	1.47	MICL 019 150 34 XXX
		170		138	312	411	459	927	23	1.67	MICL 019 170 34 XXX
		190		158	357	469	524	1059	26	1.86	MICL 019 190 34 XXX
		210		178	401	528	590	1192	28	2.06	MICL 019 210 34 XXX
		230		198	446	587	655	1324	31	2.25	MICL 019 230 34 XXX
		250		217	491	646	721	1457	33	2.45	MICL 019 250 34 XXX
		270		237	535	705	786	1590	36	2.65	MICL 019 270 34 XXX
		290		257	579	763	851	1721	38	2.84	MICL 019 290 34 XXX
		310		277	624	822	917	1854	41	3.04	MICL 019 310 34 XXX
		330		297	669	881	983	1987	43	3.23	MICL 019 330 34 XXX
		350		316	713	939	1048	2119	45	3.43	MICL 019 350 34 XXX
		370		336	758	998	1114	2252	48	3.63	MICL 019 370 34 XXX
		390		356	803	1057	1179	2384	50	3.82	MICL 019 390 34 XXX
		410		376	847	1115	1244	2516	53	4.02	MICL 019 410 34 XXX
		430		395	892	1174	1310	2649	55	4.21	MICL 019 430 34 XXX
		450		415	936	1233	1376	2781	58	4.41	MICL 019 450 34 XXX
		470		435	981	1292	1441	2914	60	4.61	MICL 019 470 34 XXX
		490		455	1026	1350	1507	3046	63	4.80	MICL 019 490 34 XXX

* calculé selon EN442


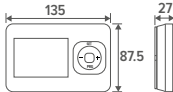
remplir code de la grille |



				CHAUFFER Temperature ambiante 20°C							CODE DE COMMANDE
				35/30	45/40	50/45	55/45	75/65	POIDS	CONTENU EN EAU	
MICL	HAUTEUR H cm	LONGUEUR L cm	LARGEUR B cm	Watts	Watts	Watts	Watts	Watts	kg	L	
	019	070	42	54	122	161	180	363	13	0.92	MICL 019 070 42 XXX
		080		68	153	202	225	455	15	1.06	MICL 019 080 42 XXX
		090		81	184	242	270	546	16	1.19	MICL 019 090 42 XXX
		100		95	214	282	315	636	18	1.32	MICL 019 100 42 XXX
		110		109	245	323	360	728	19	1.45	MICL 019 110 42 XXX
		120		122	275	363	405	818	20	1.58	MICL 019 120 42 XXX
		130		136	306	403	450	909	22	1.72	MICL 019 130 42 XXX
		150		163	367	484	540	1091	25	1.98	MICL 019 150 42 XXX
		170		190	429	564	630	1273	28	2.24	MICL 019 170 42 XXX
		190		217	490	645	720	1455	31	2.51	MICL 019 190 42 XXX
		210		244	551	726	810	1637	34	2.77	MICL 019 210 42 XXX
		230		272	612	806	900	1819	37	3.04	MICL 019 230 42 XXX
		250		299	674	887	990	2001	40	3.30	MICL 019 250 42 XXX
		270		326	735	967	1079	2182	42	3.56	MICL 019 270 42 XXX
		290		353	796	1048	1170	2365	45	3.83	MICL 019 290 42 XXX
		310		380	858	1129	1260	2547	48	4.09	MICL 019 310 42 XXX
		330		407	918	1209	1349	2728	51	4.36	MICL 019 330 42 XXX
		350		434	980	1290	1439	2910	54	4.62	MICL 019 350 42 XXX
		370		462	1041	1371	1529	3092	57	4.88	MICL 019 370 42 XXX
		390		489	1102	1451	1619	3274	60	5.15	MICL 019 390 42 XXX
		410		516	1164	1532	1709	3456	63	5.41	MICL 019 410 42 XXX
		430		543	1225	1613	1799	3638	66	5.68	MICL 019 430 42 XXX
		450		570	1286	1693	1889	3820	69	5.94	MICL 019 450 42 XXX
		470		597	1347	1774	1979	4001	72	6.20	MICL 019 470 42 XXX
		490		625	1409	1855	2070	4184	74	6.47	MICL 019 490 42 XXX

* calculé selon EN442

remplir code de la grille |

	<div>JRT-300</div> <div></div> <div>8751 050014</div>
	<div>JRT-300</div>
ALIMENTATION	
tension d'alimentation	2 x AAA 1.5 V
PUISSANCE / TENSION D'ENTRÉE	
vanne 24V DC contact	-
contact libre de potentiel	1 (NO/NC)
entrée contact carte magnétique	-
entrée contact fenêtre	-
ventilateur (0 - 10 V DC)	-
régulateur de vitesse manuel 3 positions	-
mode auto	-
DOMAINES D'APPLICATION	
Bitube	
manuel (H/C)	-
automatique (H/C) - contrôle de la température de l'eau nécessaire	-
4-tubes	
manuel (H/C)	-
automatique (H/C)	-
DIMENSIONS	
pour montage mural	✓
pour encastrément mural	optionelle
	
FONCTION	
display LCD avec rétroéclairage	✓
Écran tactile LCD avec rétro-éclairage	-
degré de protection IP20	✓
degré de protection IP30	-
Capteur CO2 intégré	-
capteur d'humidité	-
FONCTIONS	
fuseaux horaires programmables	✓
commande via WiFi (app Smartphone)	-
ventilateur à démarrage différé	-
vitesse ventilateur continu	-
capteur de température 80 cm	optionelle

MINI CANAL

UNITÉ COMPLÈTE SANS GRILLE



LIVRAISON STANDARD

Siphon de sol laqué gris foncé, entièrement prémonté, avec:

- échangeur de chaleur Low-H₂O, avec revêtement anti-salissures et anti-poussière gris graphite (RAL 7024)
- purgeur(s) 1/8" et bouchon(s) de vidange 1/2"
- ancrage
- cadre d'insertion ou d'appui en aluminium de votre choix:
 - FNA: teinte naturelle
 - FNC: laqué
 - FBL: noir
 - FDB: brun foncé
 - FBR: couleur laiton

PIÈCES DÉTACHÉES

CODE DE COMMANDE

MICA 009 110 14 XXX

Couleur cadre
Largeur
Longueur
Hauteur

TRANCHÉE Y COMPRIS LES CONSOLES



LIVRAISON STANDARD

Siphon de sol laqué gris foncé, entièrement prémonté, avec:

- consoles
- ancrage

CODE DE COMMANDE TRANCHÉE

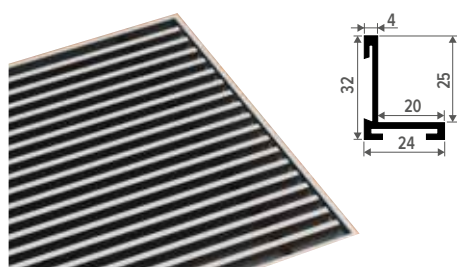
7601 009 110 14

Largeur
Longueur
Hauteur



toujours commander le cadre d'insertion/cadre d'appui, il est préassemblé

CADRE



LIVRAISON STANDARD

cadre en aluminium anodisé
longueur jusqu'à max. 6 mètres d'un seul tenant
cadre d'insertion en aluminium de votre choix:

- FNA: teinte naturelle
- FNC: laqué
- FBL: noir
- FDB: brun foncé
- FBR: couleur laiton

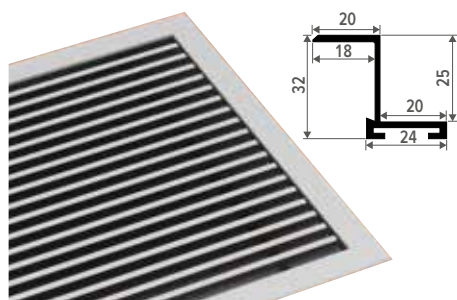
Pour une parfaite tenue de la couche de peinture, une laque polyester de qualité supérieure extrêmement résistante à l'usure et aux UV a été utilisée.

CODE DE COMMANDE CADRE

FRML 070 14 XXX

Couleur cadre
FNA: teinte naturelle
FNC: laqué
FBL: noir
FDB: brun foncé
FBR: couleur laiton
Largeur
Longueur

CADRE D'APPUI



LIVRAISON STANDARD

cadre d'appui en aluminium anodisé
Lengte tot max. 6 meter uit één stuk.
cadre de rehausse en aluminium au choix:

- FNA: teinte naturelle
- FNC: laqué
- FBL: noir
- FDB: brun foncé
- FBR: couleur laiton

Pour une parfaite tenue de la couche de peinture, une laque polyester de qualité supérieure extrêmement résistante à l'usure et aux UV a été utilisée.

CODE DE COMMANDE CADRE D'APPUI

FRMZ 070 14 XXX

Couleur Cadre d'appui
FNA: teinte naturelle
FNC: laqué
FBL: noir
FDB: brun foncé
FBR: couleur laiton
Largeur
Longueur

Le cadre d'appui permet une finition impeccable lors des rénovations ou avec des planchers en bois

GRILLES



LIVRAISON STANDARD

CHOIX ENTRE

- Grilles rigides en aluminium
- Designo grilles rigides en aluminium
- Grilles enroulables en aluminium
- Grille enroulable acier inoxydable
- Grilles enroulables en bois
- Designo grilles enroulables en bois

longueur jusqu'à max. 6 mètres d'un seul tenant

longueur grille = longueur cadre - 1.2 cm

CODE DE COMMANDE

GRIL 108.8 12.8 XXX

Grille
Largeur
Longueur



Tolérance largeur de la grille: +/- 2 mm

APERÇU GRILLES

CATÉGORIE 1



SNA
Alu rigide. naturelle



SBR
Alu rigide. Couleur
laiton

CATÉGORIE 2



DNA
Designo
Alu rigide. naturelle



DBR
Designo Alu rigide.
Couleur laiton



DDB
Designo Alu rigide.
Brun foncé

CATÉGORIE 3



DMV
Designo
En bois enroulable
Merbau verni



DON
Designo
En bois enroulable
chêne naturel



SDB
Alu rigide. Brun
foncé



SBL
Alu rigide. Noir



DBL
Designo
Alu rigide. Noir



RMN
En bois enroulable
Merbau naturel



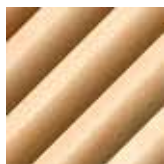
RMV
En bois enroulable
Merbau verni



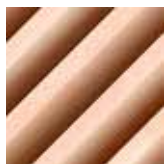
DOV
Designo
En bois enroulable
chêne verni



RBL
Alu enroulable.
Noir



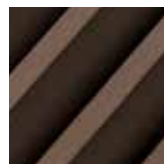
RBN
En bois enroulable
hêtre naturel



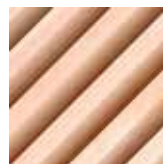
RBV
En bois enroulable
hêtre verni



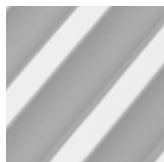
RBR
Alu enroulable.
Couleur laiton



RDB
Alu enroulable.
Brun foncé



DBV
Designo
En bois enroulable
hêtre verni



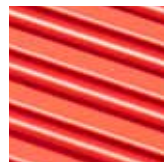
RNA
Alu enroulable.
naturelle



RON
En bois enroulable
chêne naturel



ROV
En bois enroulable
chêne verni



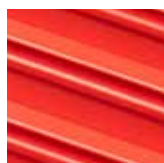
DNC XXX
Designo
Alu rigide laqué



DBN
Designo
En bois enroulable
hêtre naturel



DMN
Designo
En bois enroulable
Merbau naturel



SNC XXX
Alu rigide laqué

ÉCHANGEUR DE CHALEUR



LIVRAISON STANDARD

- échangeur de chaleur y compris un purgeur et un bouchon de vidange
- **longueur de l'échangeur de chaleur standard**
= L caniveau - 10 cm



Seule la longueur de l'échangeur de chaleur peut être modifiée par rapport à l'échangeur de chaleur standard. Le type d'échangeur de chaleur (04, 09, 14 etc...) ne peut pas être changé. Lorsque vous commandez un échangeur de chaleur plus court, commandez toujours 2 consoles supplémentaires.

CODE DE COMMANDE CONNEXION UNILATÉRALE

5003 000 060 05 BS10
Type échangeur de chaleur
Longueur échangeur de chaleur

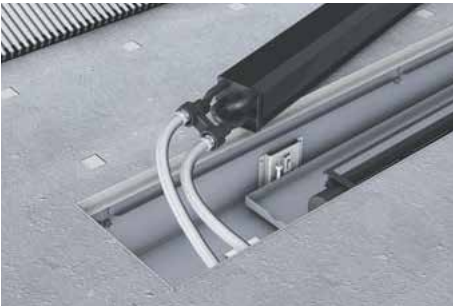
CODE DE COMMANDE RACCORDEMENT EN OPPOSÉ

5004 000 060 04 BS10
Longueur échangeur de chaleur

APERÇU DES TYPES D'ÉCHANGEURS DE CHALEUR

	LARGEUR 14	LARGEUR 18	LARGEUR 26	LARGEUR 34	LARGEUR 42
HAUTEUR 009	 Type 04 double face	 Type 09	 Type 09	 Type 14	 Type 19
HAUTEUR 011	 Type 04 double face	 Type 09	 Type 09	 Type 14	 Type 19
HAUTEUR 014	 Type 05		 Type 10	 Type 15	 Type 20
HAUTEUR 019			 Type 10	 Type 15	 Type 20

FLEXIBLES DE RACCORDEMENT EN ACIER INOXYDABLE 1/2"



LIVRAISON STANDARD

- 2 flexibles de raccordement en acier inoxydable 1/2"

L'échangeur de chaleur peut également être raccordé au moyen de flexibles. Ainsi, l'échangeur de chaleur peut facilement être démonté, par exemple pour procéder au nettoyage annuel. L'échangeur de chaleur doit être plus court d'au moins une taille. Commander toujours deux consoles supplémentaires!

CODE DE COMMANDE FLEXIBELS

7990.068

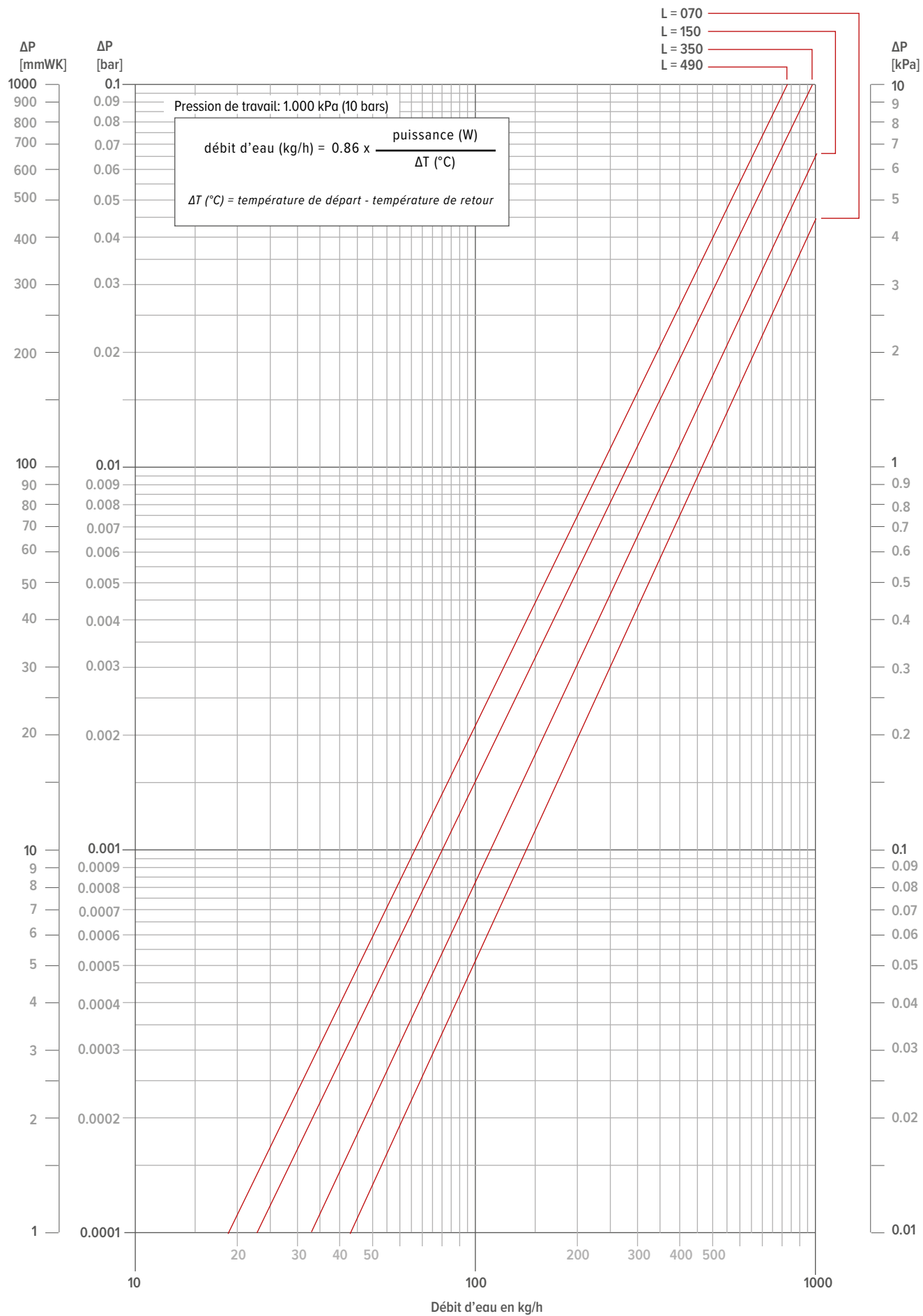
Les puissances données à ΔT 50 sont des valeurs exactes calculées selon EN442. Pour tous les autres ΔT , ce tableau donne une valeur calculée en utilisant un facteur de correction moyen valable pour toutes les dimensions.

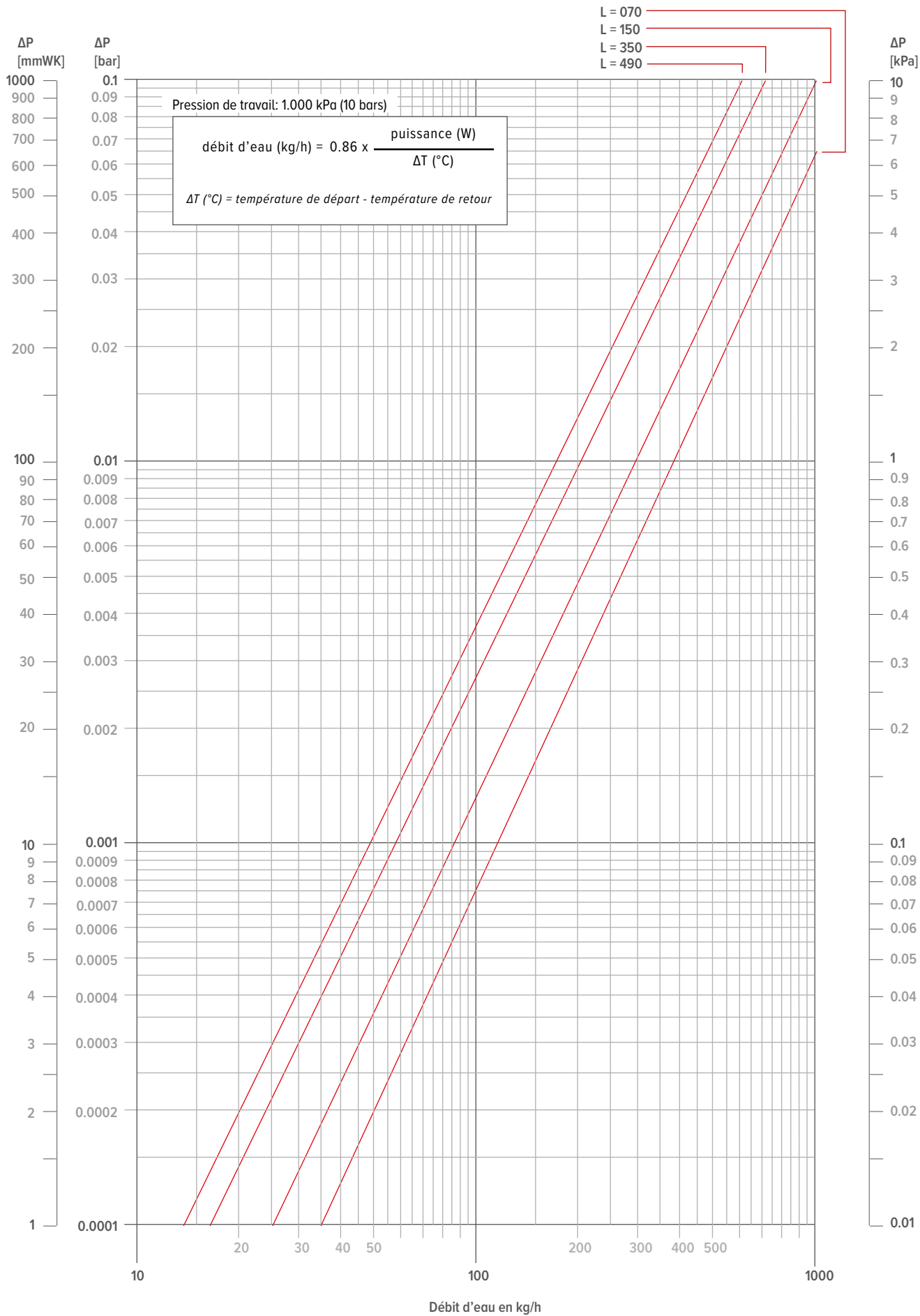
Sur www.jaga.com/selection-tools/, vous pouvez télécharger des outils de calcul avec les rendements exacts. Les outils de calcul en ligne sont toujours actualisés avec les données les plus récentes. Des différences mineures de rendement entre les tableaux déjà imprimés et les différents outils de calcul en ligne sont donc tout à fait normales et s'inscrivent dans les marges de tolérance fixées par la norme.

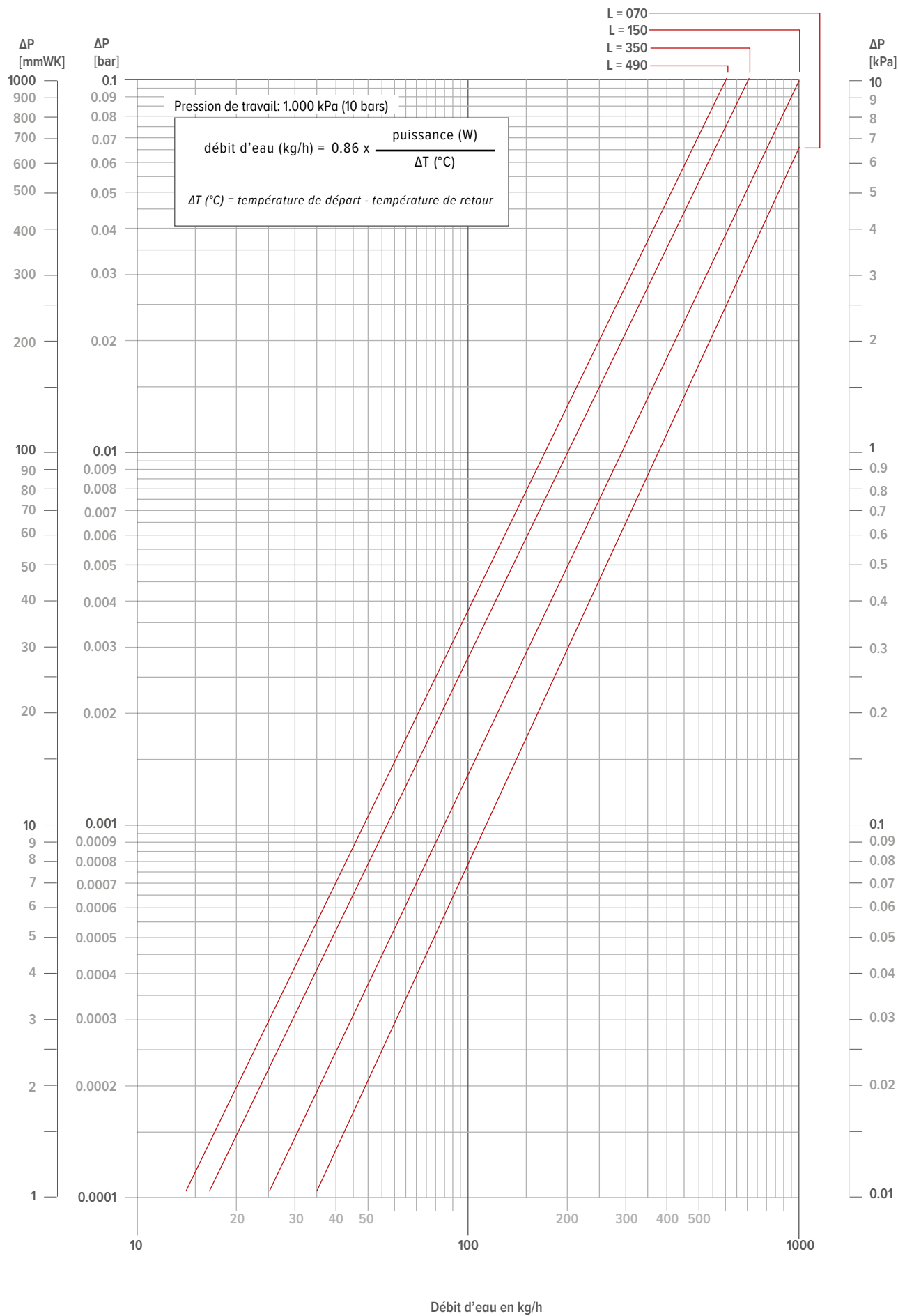
FACTEURS DE CORRECTION MOYENS POUR LES PRODUITS STATIQUES SELON EN442 - 75/65/20°C

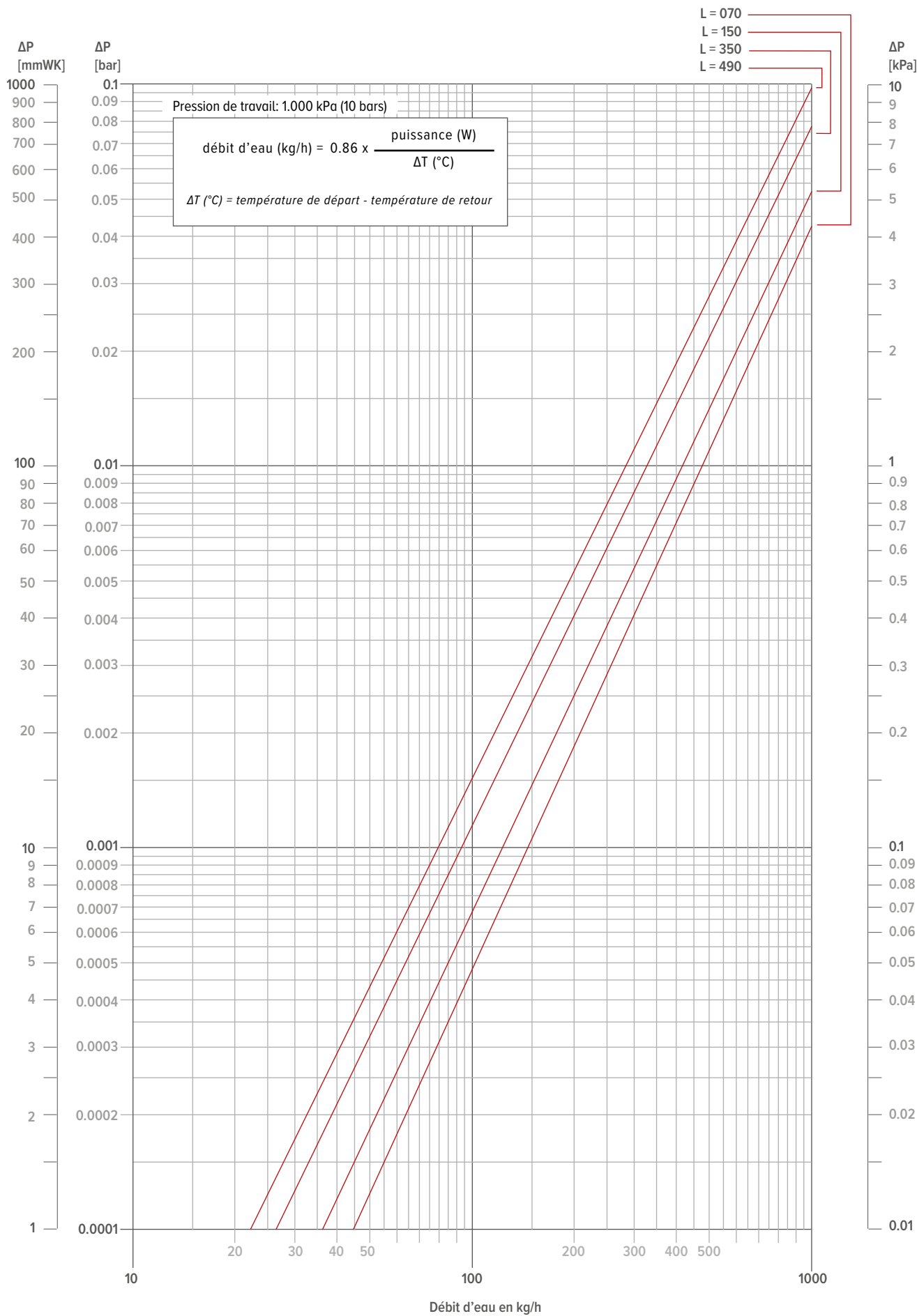
température ambiante: 20°C										température ambiante: 24°C									
Valeur N moyenne : 1.36										Valeur N moyenne : 1.36									
TR	65	60	55	50	45	40	35	30	25	TR	65	60	55	50	45	40	35	30	25
TA										TA									
75	1.00	0.93	0.85	0.77	0.69	0.61	0.52	0.42	0.31	75	0.89	0.82	0.75	0.67	0.59	0.51	0.41	0.31	0.16
70	0.94	0.87	0.79	0.72	0.64	0.56	0.48	0.39	0.28	70	0.83	0.76	0.69	0.62	0.54	0.47	0.38	0.28	0.14
65		0.80	0.74	0.67	0.60	0.52	0.44	0.35	0.25	65		0.70	0.64	0.57	0.50	0.43	0.35	0.25	0.12
60			0.68	0.61	0.55	0.48	0.40	0.32	0.23	60			0.58	0.52	0.45	0.38	0.31	0.23	0.11
55				0.56	0.50	0.43	0.36	0.29	0.20	55				0.47	0.41	0.34	0.28	0.20	0.09
50					0.44	0.38	0.32	0.25	0.18	50					0.36	0.30	0.24	0.17	0.08
45						0.34	0.28	0.22	0.15	45						0.26	0.20	0.14	0.06
40							0.24	0.19	0.13	40							0.17	0.12	0.05
35								0.15	0.10	35								0.09	0.03
30									0.07	30									0.02

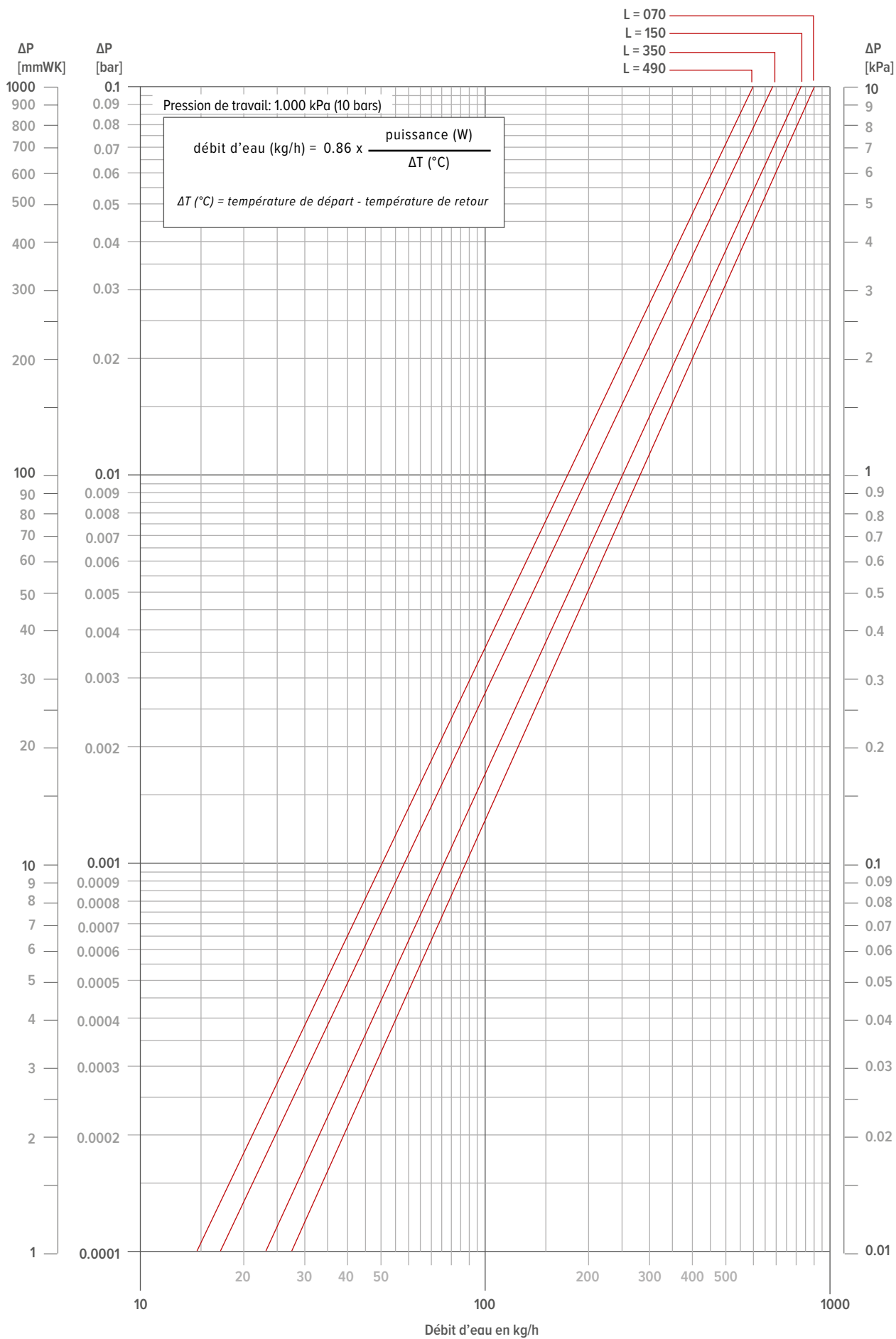
TUYAU	Ø exté- rieur	Epais- seur de la paroi	Vitesse max. de l'eau (EN10255)	teneur en eau par mètre	débit d'eau max.	Puissance maximale à ΔT (°C) (T alimentation - T retour)						
						ΔT 30	ΔT 20	ΔT 10	ΔT 5	ΔT 4	ΔT 3	ΔT 2
						Watts	Watts	Watts	Watts	Watts	Watts	Watts
mm	mm	m/s	l	kg/h								
TUBE GALVANISÉ DIN 2440												
3/8 DN10 OD	17.2	2.35	0.40	0.12	173	6028	4019	2009	1005	804	603	402
1/2 DN15 OD	21.3	2.65	0.40	0.20	288	10046	6698	3349	1674	1340	1005	670
3/4 DN20 OD	26.9	2.65	0.42	0.37	559	19515	13010	6505	3253	2602	1952	1301
1 DN25 OD	33.7	3.25	0.49	0.58	1023	35690	23793	11897	5948	4759	3569	2379
1 1/4 DN32 OD	42.4	3.25	0.60	1.01	2182	76101	50734	25367	12684	10147	7610	5073
1 1/2 DN40 OD	48.3	3.25	0.66	1.37	3255	113549	75700	37850	18925	15140	11355	7570
2 DN50 OD	60.3	3.65	0.80	2.21	6365	222025	148017	74008	37004	29603	22203	14802
TUBE MÉTALLIQUE DE PRÉCISION												
10/1	10	1.00	0.40	0.05	72	2512	1674	837	419	335	251	167
12/1	12	1.00	0.40	0.08	115	4019	2679	1340	670	536	402	268
14/1	14	1.00	0.40	0.11	158	5526	3684	1842	921	737	553	368
15/1	15	1.00	0.40	0.13	187	6530	4353	2177	1088	871	653	435
16/1	16	1.00	0.40	0.15	216	7535	5023	2512	1256	1005	753	502
18/1	18	1.00	0.40	0.20	288	10046	6698	3349	1674	1340	1005	670
22/1	22	1.00	0.40	0.31	446	15572	10381	5191	2595	2076	1557	1038
28/1	28	1.00	0.47	0.53	904	31522	21014	10507	5254	4203	3152	2101
PER/ALU												
12/2	12	2.00	0.40	0.05	72	2512	1674	837	419	335	251	167
14/2	14	2.00	0.40	0.08	115	4019	2679	1340	670	536	402	268
16/1.5	16	1.50	0.40	0.13	187	6530	4353	2177	1088	871	653	435
16/2	16	2.00	0.40	0.11	158	5526	3684	1842	921	737	553	368
17/2	17	2.00	0.40	0.13	187	6530	4353	2177	1088	871	653	435
18/2	18	2.00	0.40	0.15	216	7535	5023	2512	1256	1005	753	502
20/2	20	2.00	0.40	0.20	288	10046	6698	3349	1674	1340	1005	670
26/3	26	3.00	0.40	0.31	446	15572	10381	5191	2595	2076	1557	1038
32/3	32	3.00	0.47	0.53	904	31522	21014	10507	5254	4203	3152	2101
40/3.5	40	3.50	0.56	0.86	1726	60220	40147	20073	10037	8029	6022	4015
50/4.25	50	4.25	0.66	1.35	3206	111824	74549	37275	18637	14910	11182	7455
63/5	63	5.00	0.80	2.21	6346	221359	147573	73786	36893	29515	22136	14757

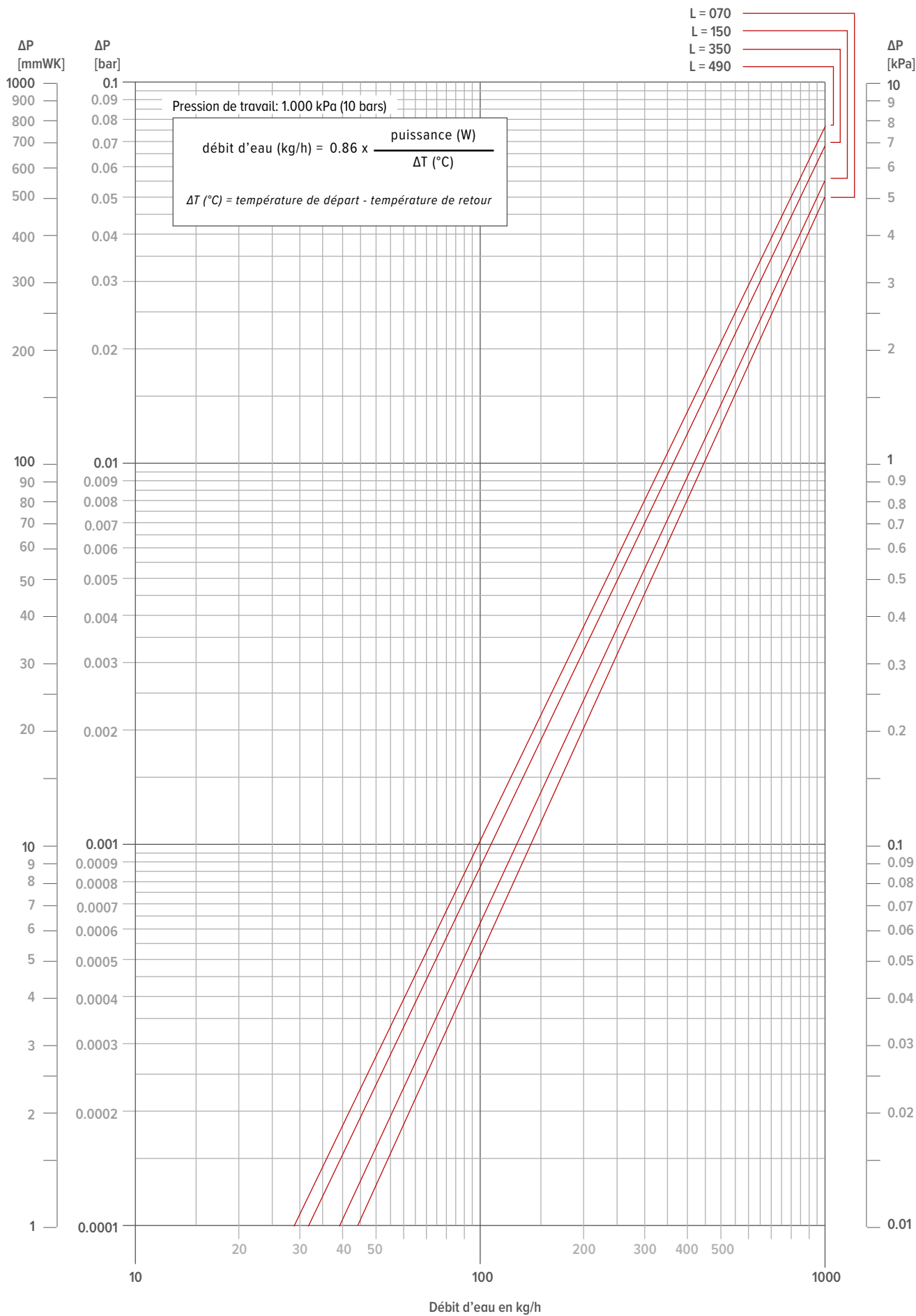


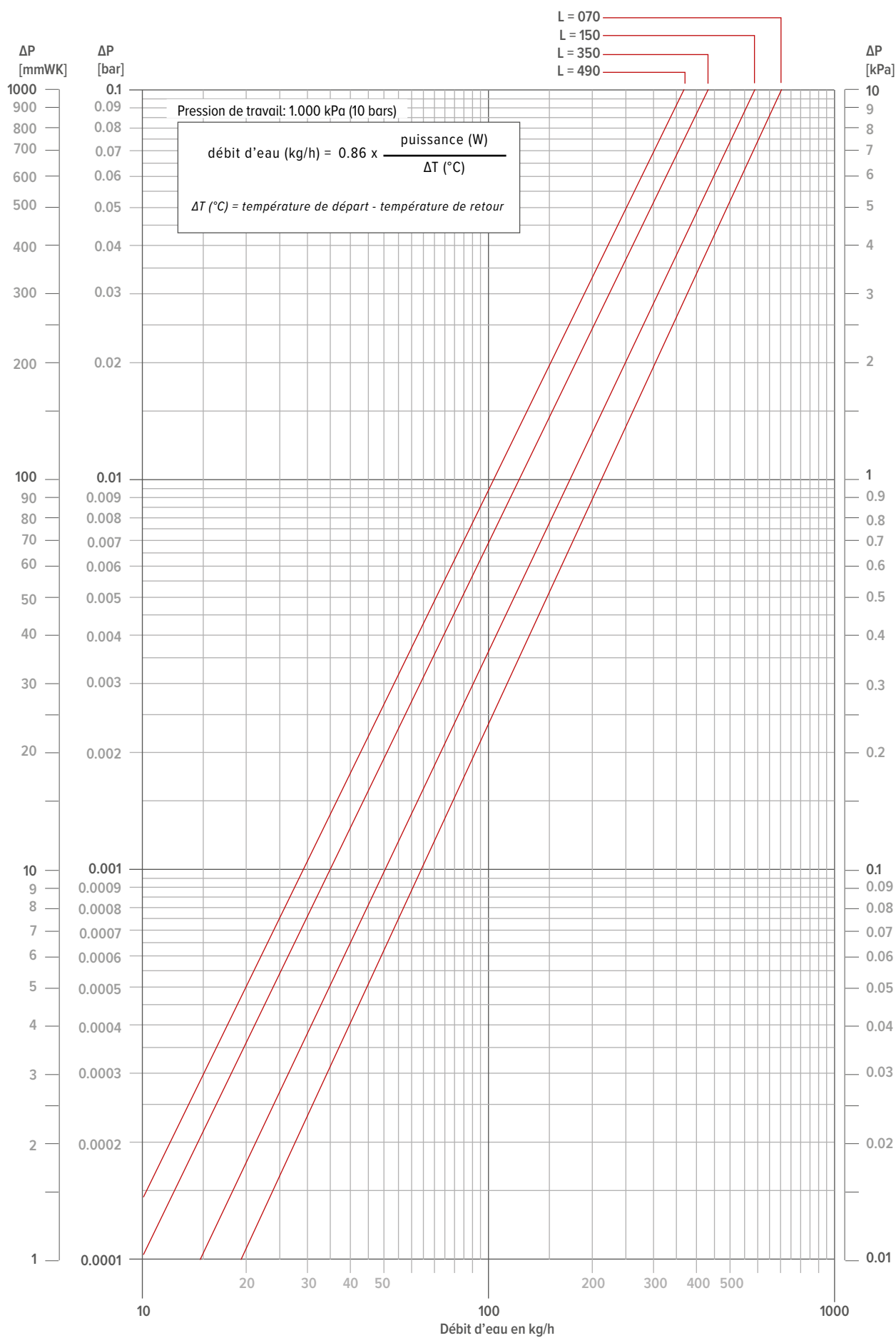


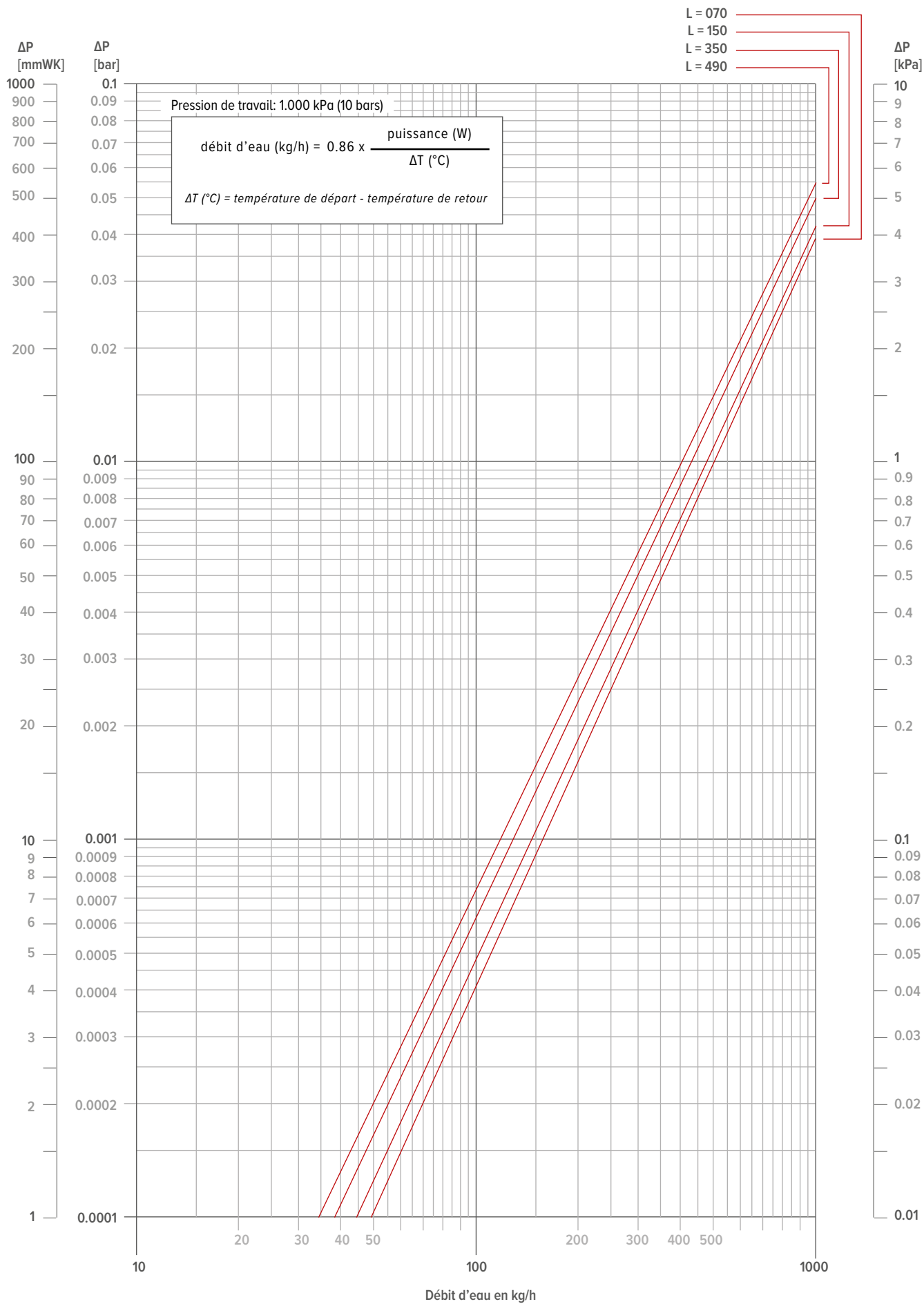












jaga
CLIMATE
DESIGNERS

SPECIALS

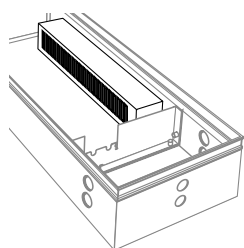




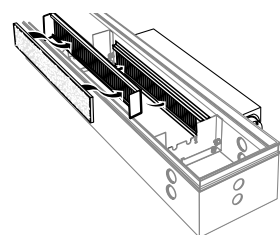
APERÇU SPECIALS

AUTRES SYSTÈMES VENTILATION

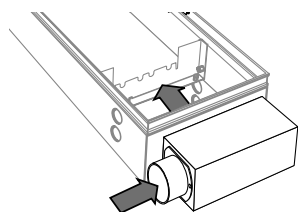
CONDUITE AÉRIENNE À L'INTÉRIEUR DU CANIVEAU



CONDUITE AÉRIENNE À L'EXTÉRIEUR DU CANIVEAU



CONDUITE AÉRIENNE À L'EXTRÉMITÉ DU CANIVEAU



MODÈLES SPÉCIAUX

- angles sur mesure (avec des grilles rigides ou enroulables)
- autres longueurs, largeurs et hauteurs
- autres couleurs
- autres systèmes de fixation et de réglage en hauteur
- échangeurs de chaleur avec raccordement de deux côtés pour couplages



Mini Canal
angles sur mesure (Grilles rigides en aluminium)
Aller Media Building - Copenhagen Denmark



Mini Canal
angles sur mesure
De Rotterdam - les Pays-Bas

Mini Canal
Longueur sur mesure
CODE 7696.03

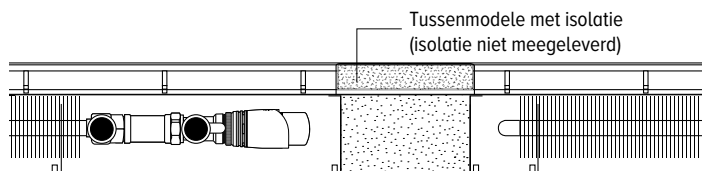
L = 215 cm



OVERZICHT SPECIALS

SPECIALE TOEBEHOREN

- isolerend tussenschot
- tussenmodule
- stekkerdoos-inbouw
- doorlopend rooster (doorverbinding integraam)



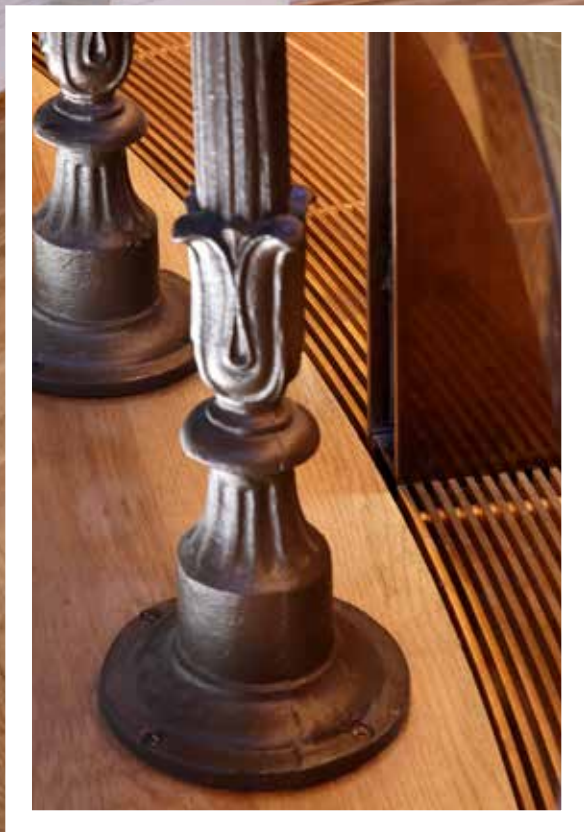
Mini Canal
tussenmodule met isolatie (isolatie niet meegeleverd)
Espace Seine - Frankrijk



Mini Canal
isolierend tussenschot
Santander Bank - Mönchengladbach



Mini Canal
isolierend tussenschot
Santander Bank - Mönchengladbach



Mini Canal
cirkelvormige rooster
University college -
London UK

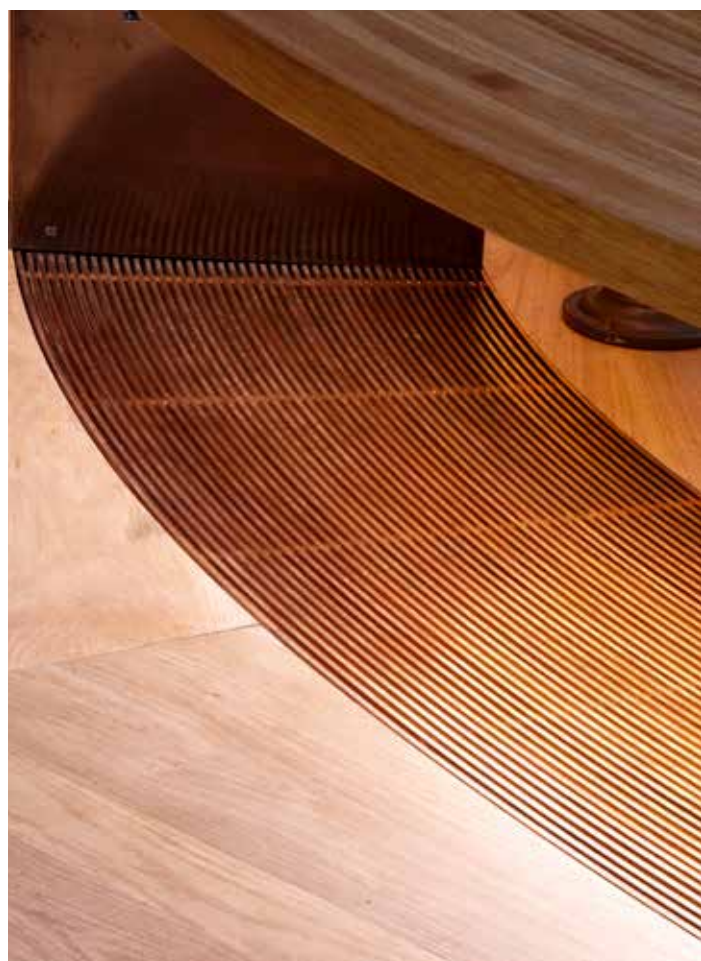


ROOSTERS & INLEGRAMEN

- extra sterke roosters
- inlegamen met flens
- andere afmetingen
- roosters met hoeken op maat
- roosters met cirkelvormige uitsnijdingen (bv. rond bouwkundige zuilen)
- aanpassingen voor inlegamen



Mini Canal
rooster met cirkelvormige uitsnijding
Santander Bank - Mönchengladbach



Mini Canal
cirkelvormige rooster
University college -
London UK



JAGA DISTRIBUTION FRANCE

Besoin d'un conseil ? Prenez rendez-vous au Centre de Conseils Jaga !

130 Boulevard de la Liberté
FR-59000 Lille

+33 3 20 04 42 30

info@jaga.fr
jaga.com

BELGIQUE JAGA SA

Besoin d'un conseil ? Prenez rendez-vous au Centre de Conseils Jaga !

Verbindingslaan 16
3590 Diepenbeek

+32 (0) 11 29 41 11

info@jaga.be
jaga.com