



MINI CANAL

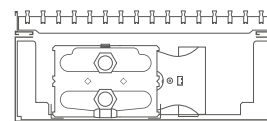
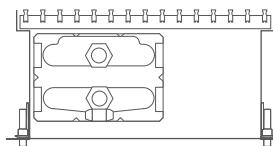
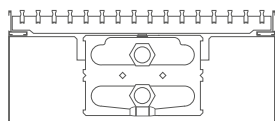


MINI CANAL

CONTENIDO	3	TERMOSTATO	30
RESUMEN DE MODELOS	4	COMPONENTES	32
INTRODUCCIÓN	5	FACTORES DE CORRECCIÓN	36
ÍNDICE REJILLAS	6	DIRECTRIZ PARA LIMITAR EL RUIDO	37
Rejillas rígidas de aluminio anodizado	6	PÉRDIDAS DE CARGA	38
Rejillas rígidas Diseño aluminio anodizado	7	Tipo 04 doble cara	38
Rejillas enrollables de aluminio anodizado	8	Tipo 05	39
Rejilla enrollable de acero inoxidable	9	Tipo 09	40
Rejillas enrollables de madera	10	Tipo 10	41
Diseño Rejillas enrollables madera	11	Tipo 14	42
ÍNDICE ESQUINAS DE 90° Ó 135°	12	Tipo 15	43
INFORMACIÓN TÉCNICA	14	Tipo 19	44
Componentes	14	Tipo 20	45
Codificación	15	ESPECIALES	46
Suministro estándar	15	Otros sistemas ventilación	48
Sumario de productos	16	Versiones especiales	48
Dimensiones	16	Accesorios especiales	50
Colocación	16	Rejillas & rejillas	51
Esquema de funcionamiento	16		
Rejilla Índice	17		
Accesorios	18		
Conexión hidráulica	19		
Tabla técnica	20		
Altura 009	20		
Altura 011	23		
Altura 014	26		
Altura 019	28		

¿Quieres más
emisión? Entonces
elige el Mini Canal Pro

¿Quieres también Light
Cooling? Entonces elige
el Mini Canal Hybrid.



	MINI CANAL				MINI CANAL PRO				MINI CANAL HYBRID			
ESQUEMA DE FUNCIONAMIENTO	convección natural				convección natural				convección con ventiladores			
DIMENSIONES												
Altura (en cm)	009 - 011 - 014 - 019				009 - 012 - 015 - 020				014			
Ancho (en cm)	14 - 18 - 26 - 34 - 42				14 - 18 - 23 - 30 - 38				26 - 34 - 42			
Longitud (en cm)	070 - 130 (en etapas de 10 cm) 150 - 490 (en etapas de 20 cm)				070 - 130 (en etapas de 10 cm) 150 - 490 (en etapas de 20 cm)				070 - 130 (en etapas de 10 cm) 150 - 310 (en etapas de 20 cm)			
EMISIONES												
(75/65/20°C) Watios	76 - 4184				84 - 4407				517 - 8779			
(16/18/27°C) Watios	-				-				49 - 380			
CONEXIÓN HIDRÁULICA												
Conexiones opuestas	B14 H009 & B14 H011				B14 H009 & B14 H012				-			
Conexión a un lado	altura 009 011 014 019				altura 009 012 015 020				✓			
	ancho 14 - - ✓ ✓				ancho 14 - - ✓ ✓							
	ancho 18 ✓ ✓ - ✓				ancho 18 ✓ ✓ ✓ ✓							
	ancho 26 ✓ ✓ ✓ ✓				ancho 23 ✓ ✓ ✓ ✓							
	ancho 34 ✓ ✓ ✓ ✓				ancho 30 ✓ ✓ ✓ ✓							
	ancho 42 ✓ ✓ ✓ ✓				ancho 38 ✓ ✓ ✓ ✓							
CONEXIÓN ELÉCTRICA												
Fuente de alimentación 230 VAC	-				-				opcional			
Fuente de alimentación 24 VDC	-				-				opcional			
ACCESORIOS												
Anclajes	✓				-				✓			
Ventilación	opcional				opcional				opcional			
Tablero protector	opcional				✓				opcional			
Cinta amortiguadora de caucho	opcional				opcional				opcional			
Ajuste de altura 0 - 4.5 cm	opcional				✓				opcional			
Ajuste de altura 4.5 - 10 cm	opcional				opcional				opcional			
Aislamiento inferior	opcional				opcional				opcional			
Aislamiento a 3 caras	opcional				opcional				opcional			
REJILLA												
Rejillas rígidas de aluminio	✓				✓				✓			
Diseño rejillas rígidas de aluminio	✓				✓				✓			
Rejillas enrollables de aluminio	✓				✓				✓			
Rejilla acero inoxidable enrollable	✓				✓				✓			
Rejillas enrollables de madera	✓				✓				✓			
Diseño Rejillas enrollables madera	✓				✓				✓			
Rejillas flexibles de aluminio	-				✓				-			

MINI CANAL

DIMENSIONES COMPACTAS Y POCA PROFUNDIDAD DE INSTALACIÓN

Para grandes superficies acristaladas en zonas de estar y verandas, y también para ventanas y oficinas. Con una altura desde 9 cm Mini Canal es la solución perfecta para pisos y suelos flotantes. Escondido debajo de la rejilla se encuentra el súper rápido elemento Low-H₂O. Todo el interior es "invisible" de color gris oscuro lacado. Lo único que destaca es la rejilla, que se adapta perfectamente al suelo y al interiorismo.

- altura desde 9 cm
- entregado listo para utilizar
- variedad de rejillas para cada interior
- una temperatura de confort perfectamente controlada
- Tecnología Low-H₂O con intercambiador de calor superconductor y ultrarápido para mínimo consumo de energía y máxima emisión de calor
- 30 años de garantía en el intercambiador de calor



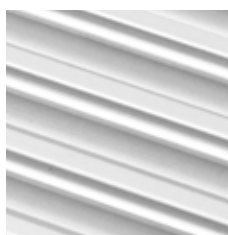
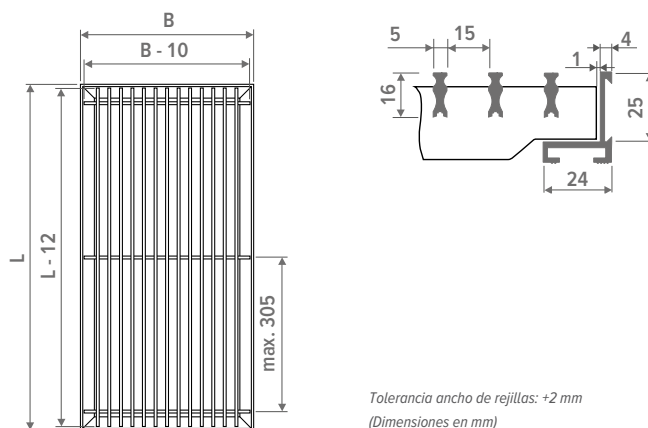


REJILLAS RÍGIDAS DE ALUMINIO ANODIZADO

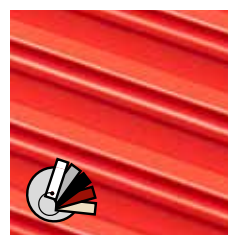
Rejilla rígida de aluminio anodizado con marco en el mismo color.

PROPIEDADES

- respetuoso con el medio ambiente, lacado con polvo resistente al rayado y con alta resistencia a los UV
- flujo de aire libre: 75%
- no hace falta factor de corrección



SNA Alu. natural



SNC/XXX Alu. lacado

⚠️ Nuestras rejillas están disponibles en todos los colores, a excepción del gris metálico arena 001. En caso de uso intensivo (instalación en zonas de circulación, por ejemplo, para ventanas y puertas correderas), el desgaste es, por supuesto, inevitable.



SBL Negro



SDB Marrón oscuro



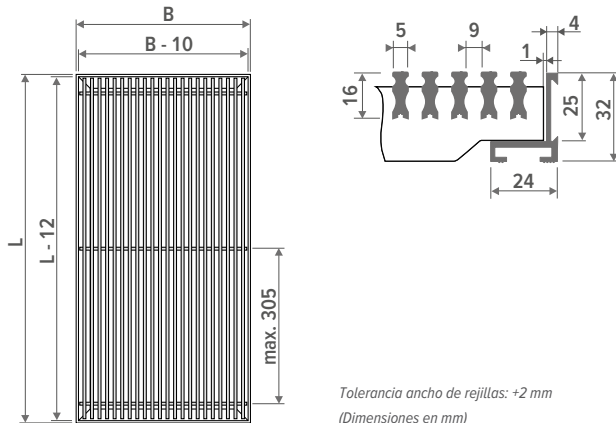
SBR Color dorado

REJILLAS RÍGIDAS DISEÑO ALUMINIO ANODIZADO

Rejilla rígida de aluminio anodizado, modelo Diseño con espacio entre listones reducido.

PROPIEDADES

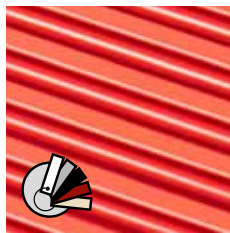
- respetuoso con el medio ambiente, lacado con polvo resistente al rayado y con alta resistencia a los UV
- flujo de aire libre: 62.5%
- aplicar factor de corrección sobre las emisiones según rejilla: 0.97



Tolerancia ancho de rejillas: +2 mm
(Dimensiones en mm)



DNA Alu. natural



DNC/XXX Alu. lacado

! Nuestras rejillas están disponibles en todos los colores, a excepción del gris metálico arena 001. En caso de uso intensivo (instalación en zonas de circulación, por ejemplo, para ventanas y puertas correderas), el desgaste es, por supuesto, inevitable.



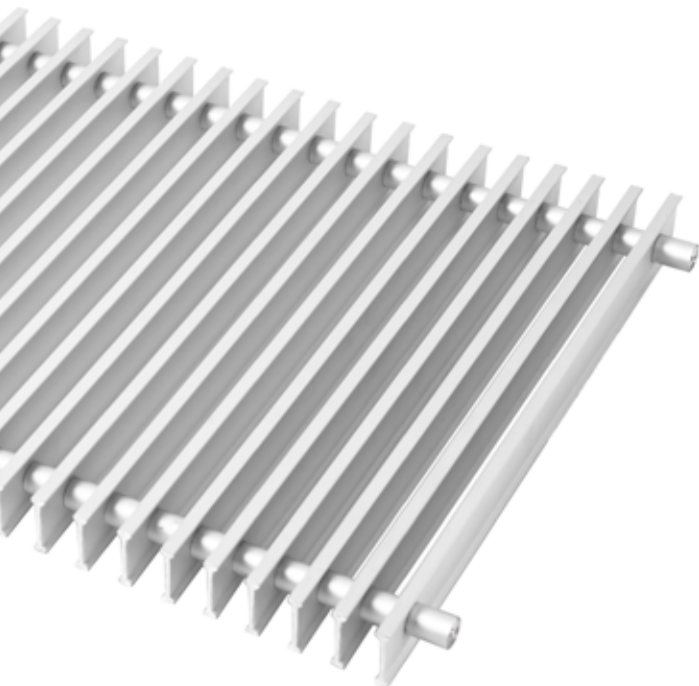
DBL Negro



DDB Marrón oscuro



DBR Color dorado

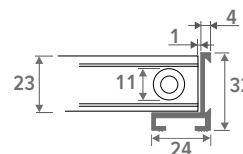
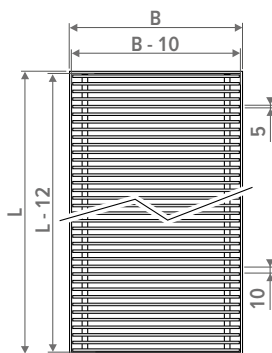


REJILLAS ENROLLABLES DE ALUMINIO ANODIZADO

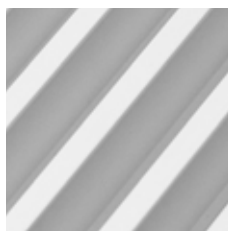
Rejilla enrollable de aluminio anodizado con marco en el mismo color.

PROPIEDADES

- respetuoso con el medio ambiente, lacado con polvo resistente al rayado y con alta resistencia a los UV
- flujo de aire libre: 70%
- no hace falta factor de corrección



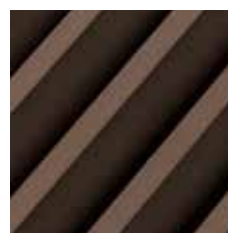
Tolerancia ancho de rejillas: +2 mm
(Dimensiones en mm)



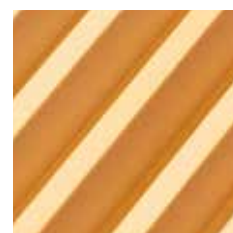
RNA Alu. natural



RBL Negro



RDB Marrón oscuro



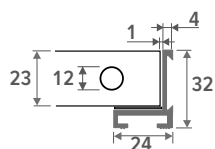
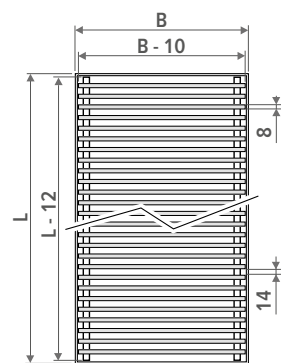
RBR Color dorado

REJILLA ENROLLABLE DE ACERO INOXIDABLE

Rejilla enrollable y piezas de separación de acero inoxidable EN 1.4301, y marco de aluminio anodizado en color natural. Incluye cinta de caucho negro para evitar ruidos de contacto. Longitud máxima: 6 metros.

PROPIEDADES

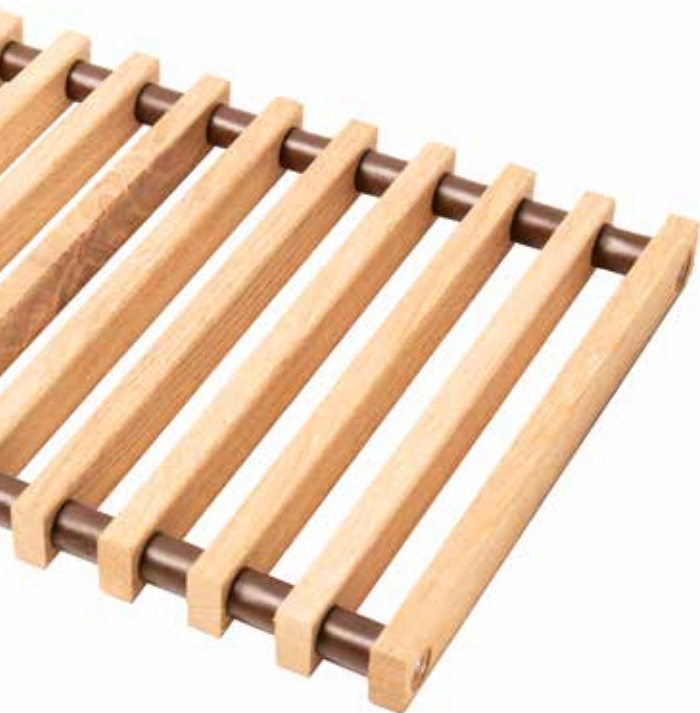
- respetuoso con el medio ambiente, lacado con polvo resistente al rayado y con alta resistencia a los UV
- flujo de aire libre: 60%
- aplicar factor de corrección sobre las emisiones según rejilla 0.96



Tolerancia ancho de rejillas: +2 mm
(Dimensiones en mm)



RSS Acero inoxidable

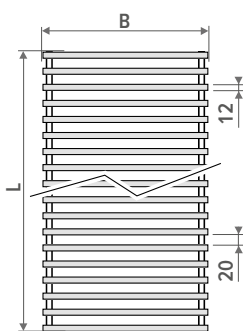


REJILLAS ENROLLABLES DE MADERA

Rejilla natural o barnizada enrollable con piezas de separación sintéticas marrón oscuro. Marco en aluminio anodizado marrón.

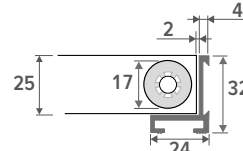
PROPIEDADES

- respetuoso con el medio ambiente, lacado con polvo resistente al rayado y con alta resistencia a los UV
- flujo de aire libre: 63%
- aplicar factor de corrección sobre las emisiones según rejilla 0.97

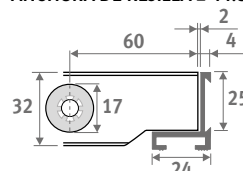


Tolerancia ancho de rejillas: +2 mm
(Dimensiones en mm)

ANCHURA DE REJILLA ≤ 40.8 CM



ANCHURA DE REJILLA ≥ 44.8 CM



REJILLAS ENROLLABLES DE MADERA NATURAL



RON Roble natural **RBN** Haya natural **RMN** Merbau natural

REJILLAS ENROLLABLES DE MADERA BARNIZADA



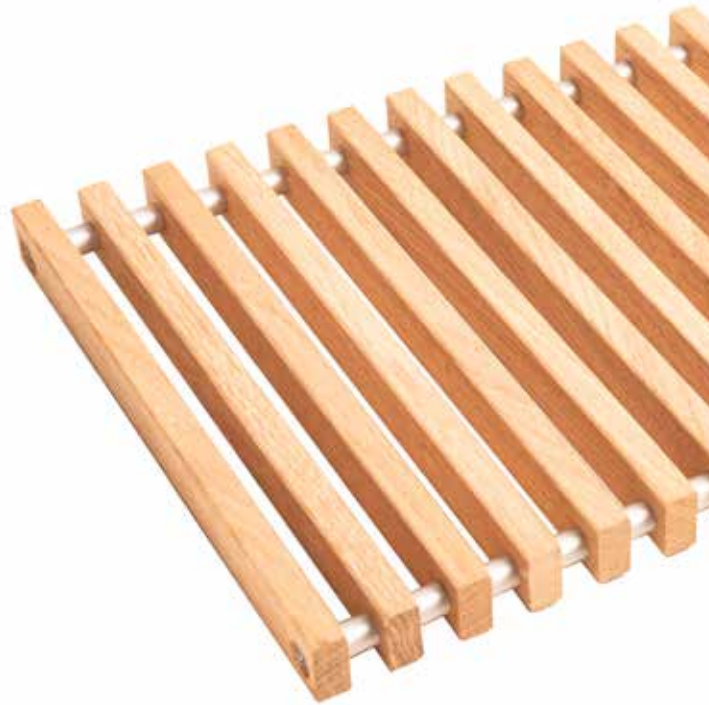
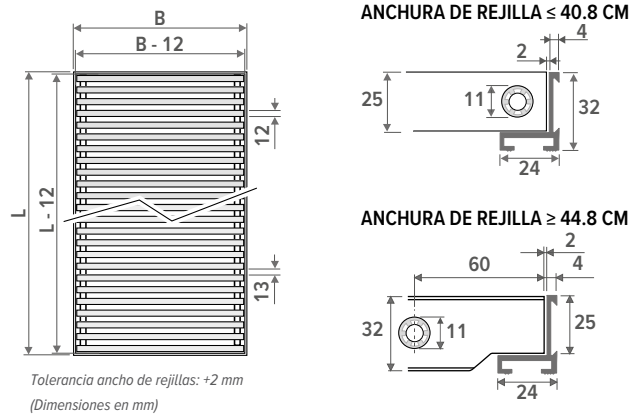
ROV Roble barnizado **RBV** Haya barnizada **RMV** Merbau barnizado

DISEÑO REJILLAS ENROLLABLES MADERA

Rejilla enrollable natural o barnizada, modelo Diseño con espacio entre lamas reducido y espaciadores de aluminio anodizado en color natural. Marco en aluminio anodizado de color natural.

PROPIEDADES

- respetuoso con el medio ambiente, lacado con polvo resistente al rayado y con alta resistencia a los UV
- flujo de aire libre: 52%
- aplicar factor de corrección sobre las emisiones según rejilla: 0.93

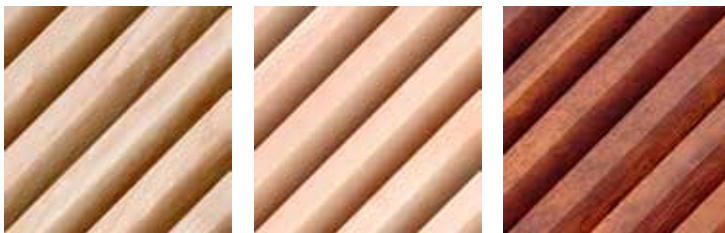


REJILLAS ENROLLABLES DE MADERA NATURAL DISEÑO



DON Roble natural **DBN** Haya natural **DMN** Merbau natural

REJILLAS ENROLLABLES DE MADERA BARNIZADA DISEÑO



DOV Roble barnizado **DBV** Haya barnizada **DMV** Merbau barnizado



REJILLAS DE MADERA Y ALUMINIO

- para pedidos de unidades de esquina, completa el código de Mini Canal con la esquina deseada (véase el código de esquina en las ilustraciones siguientes)
- Suministro: conductos y rejillas ingleteadas y accesorios para montaje invisible
- Si es posible, utiliza longitudes estándar, así evitarás el coste adicional de la personalización.
- Las emisiones pueden consultarse en las tablas correspondientes a la longitud en cuestión
- Envía un dibujo con el pedido.

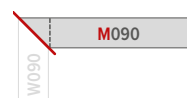
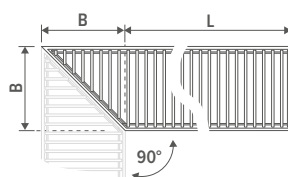
EJEMPLO DE PEDIDO

MICL 009 110 14 RNA TW090 TM090

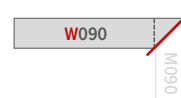
LEYENDA (en mm)

B	140	180	260	340	420
A	60	75	110	140	175

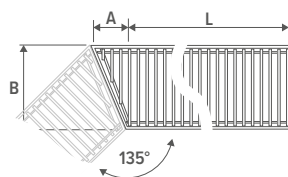
ESQUINA SIMPLE



C01: M090 (esquina 90° M)



C03: W090 (esquina 90° W)



C02: M135 (esquina 135° M)



C04: W135 (esquina 135°)



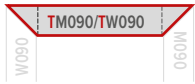
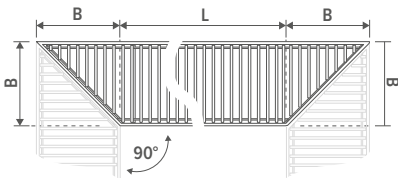
DIFERENTES ÁNGULOS

Ver Especiales

MINI CANAL

ÍNDICE ESQUINAS DE 90° Ó 135°

ESQUINA DOBLE



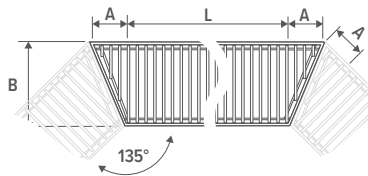
C11: TW090/TM090 (2 x esquina 90° T)



C05: PW090/PW090 (2 x esquina 90° PW)



C08: PM090/PM090 (2 x esquina 90° PM)



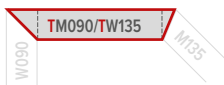
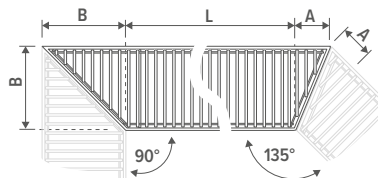
C13: TW135/TM135 (2 x esquina 135° T)



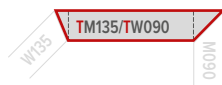
C10: PM135/PM135 (2 x esquina 135° PM)



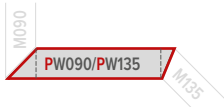
C07: PW135/PW135 (2 x esquina 135° PW)



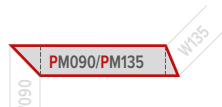
C12: TW090/TM135 (esquina 90° & 135° T)



C14: TW135/TM090 (esquina 135° & 90° T)



C06: PW090/PW135 (esquina 90° & 135° PW)



C09: PM090/PM135 (esquina 90° & 135° PM)



DIFERENTES ÁNGULOS

Ver Especiales

TABLERO PROTECTOR

proteje al Mini Canal de escombros y daños durante los trabajos de construcción

REJILLA

rejillas de aluminio y madera en varios colores y materiales



Rejillas rígidas de aluminio

Diseño rejillas rígidas de aluminio

Rejillas enrollables de aluminio

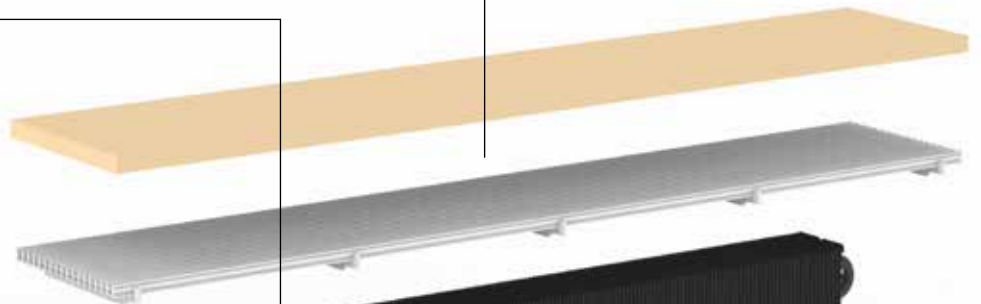
Rejilla acero inoxidable enrollable

Rejillas enrollables de madera

Diseño Rejillas enrollables madera

INTERCAMBIADOR DE CALOR LOW-H2O

El intercambiador de calor Low-H2O es el motor hiperreactivo de aluminio y cobre de los productos ecológicos Jaga.



PURGADOR

OPCIÓN

cinta amortiguadora de caucho negro evita ruidos de contacto

SOPORTES

de chapa de acero galvanizado electrolítico lacado en gris oscuro RAL 7024

TAPONES

para los agujeros de las aberturas de conexión, de material negro sintético

ABERTURAS PRE-TROQUELADAS para conexiones preparado de serie para permitir el montaje continuo de los equipos

ANCLAJES número según la longitud

ALUMINIO PERFIL-L /PERFIL-Z

en aluminio anodizado, color a juego con la rejilla



perfil-L
MICL

perfil-Z
MICZ

CONDUCTO DE MINI CANAL

sendzimir chapa de acero galvanizado y lacado en gris oscuro; espesor 1 mm, con aberturas de conexión en un extremo, a ambos lados y en el frontal

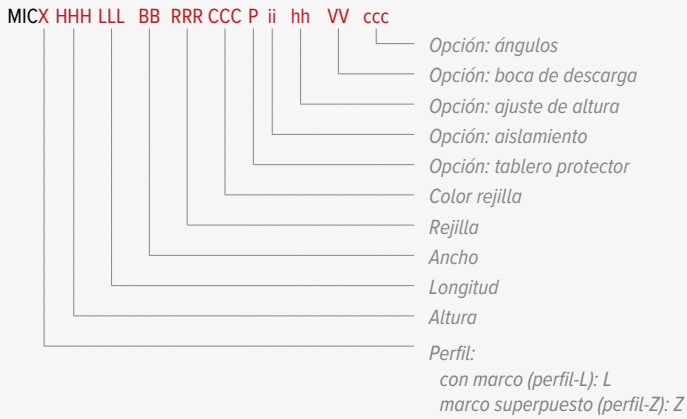
OPCIÓN

boca(s) de aire para conducto de ventilación

OPCIÓN

fácil regulación de la altura con los tornillos de ajuste y los soportes para suelos irregulares. Equipado con silentblock.

CÓDIGO PEDIDO MINI CANAL



SUMINISTRO ESTÁNDAR

Conducto para suelo completamente premontado, lacado en gris oscuro, con:

- intercambiador Low-H2O met vuilafstotende en stofwerende laklaag in grafietgrijs (RAL 7024)
- purgador 1/8" y tapón de vaciado 1/2"
- rejilla y marco integrado o superpuesto
- anclajes

PERFIL

Perfil-L: MICL



Perfil-Z: MICZ



ALTURA / ANCHO

ALTURA	ANCHO	14	18	26	34	42
009		✓	✓	✓	✓	✓
011		✓	✓	✓	✓	✓
014		✓	-	✓	✓	✓
019		-	-	✓	✓	✓

LONGITUD

070 cm a 490 cm

REJILLA



COLOR REJILLA

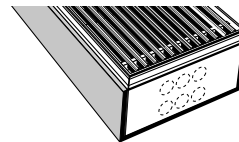
Nuestras rejillas están disponibles en todos los colores, a excepción del gris metálico arena 001. En caso de uso intensivo (instalación en zonas de circulación, por ejemplo, para ventanas y puertas correderas), el desgaste es, por supuesto, inevitable.

OPCIONES

Tablero protector



Aislamiento



Ajuste de altura

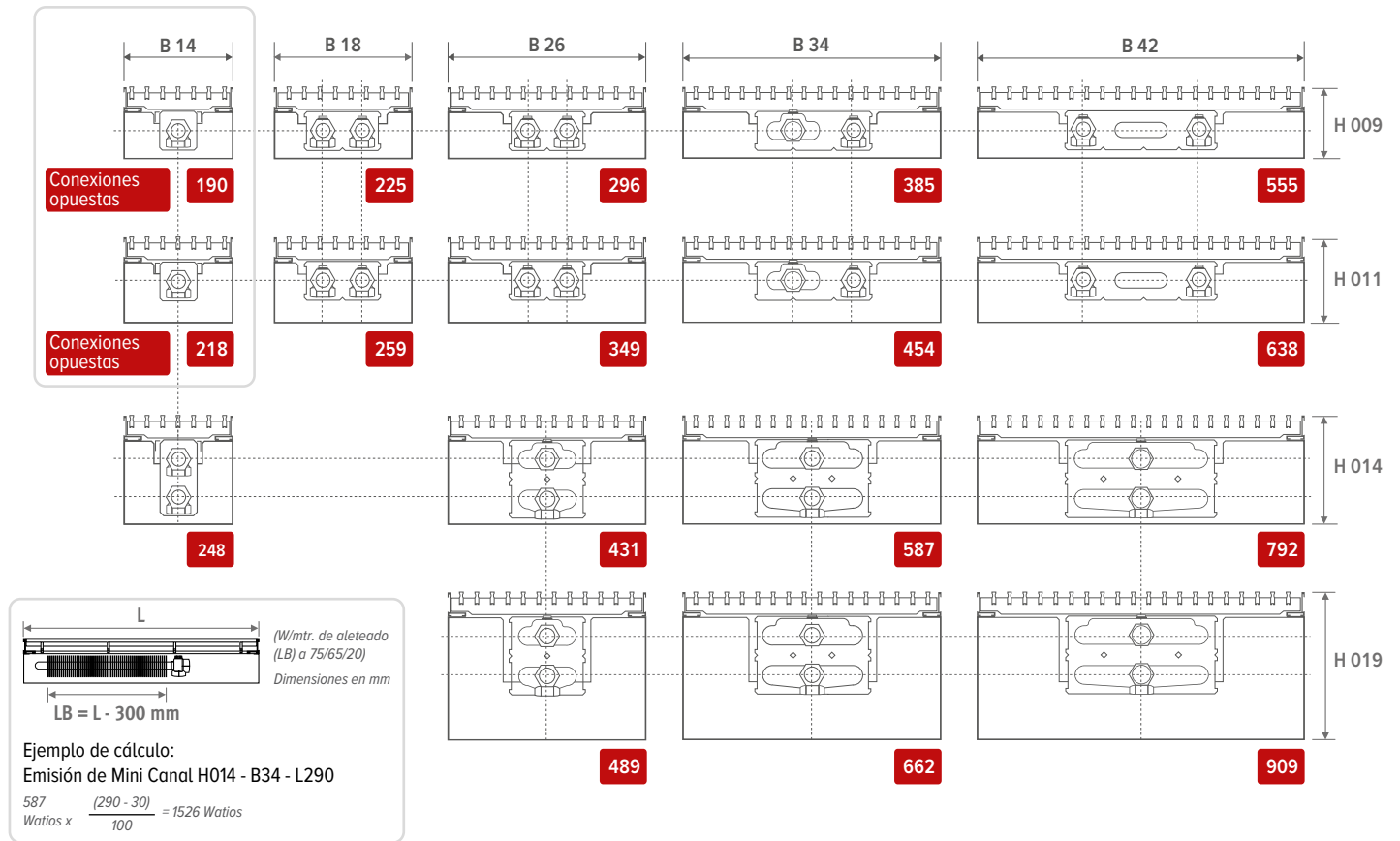


Boca de descarga

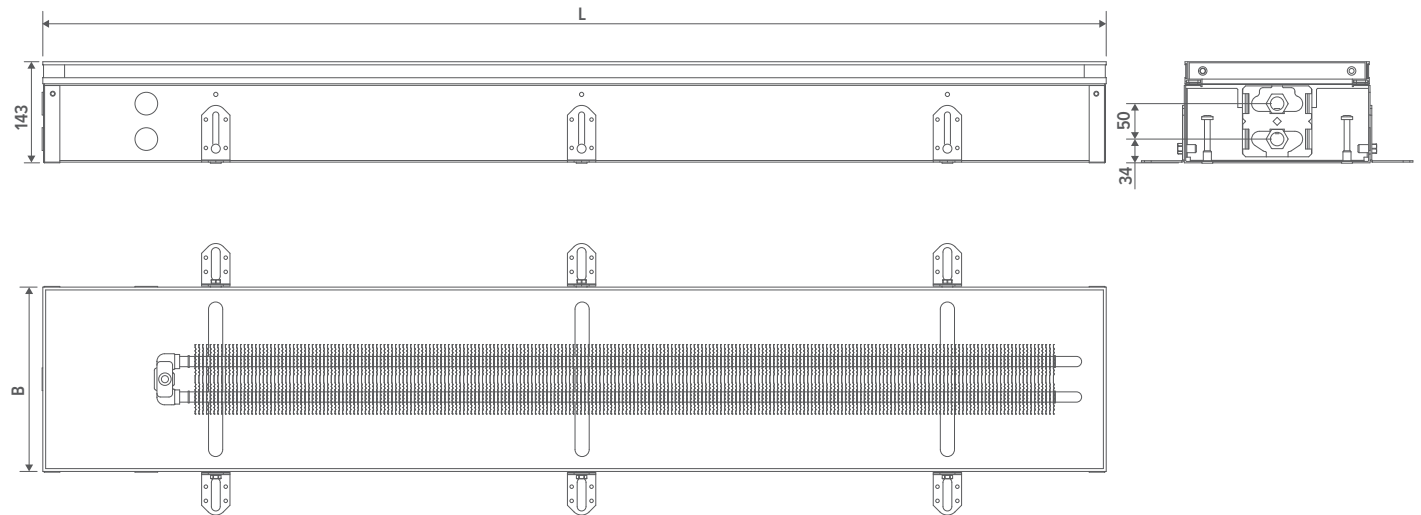


Ángulos





DIMENSIONES (en mm)

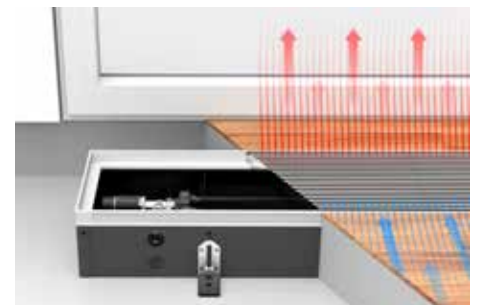


COLOCACIÓN

- Posicionar a nivel del suelo terminado mediante los anclajes o los reguladores de altura opcionales.
- pasar las tuberías, conectar y sellar las aberturas de conexión
- si es necesario, colocar un pasatubos para el capilar del cabezal termostático por control remoto
- Realizar una prueba de presión de agua
- acabar el suelo

ESQUEMA DE FUNCIONAMIENTO

La corriente de aire frío descendente en las paredes acristaladas suele crear una sensación de discomfort. Mini Canal crea una cortina de aire caliente: la capa de aire frío de la ventana y del suelo son aspiradas, calentadas y mezcladas con el aire superior más cálido, consiguiendo una temperatura de confort equilibrada y uniforme.



CATEGORÍA 1



SNA
Alu rígido natural

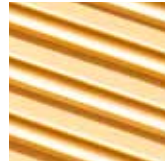


SBR
Alu rígido Color dorado

CATEGORÍA 2



DNA
Designo Alu rígido natural



DBR
Designo Alu rígido Color dorado



DDB
Designo Alu rígido Marrón oscuro

CATEGORÍA 3



DMV
Designo Madera enrollable Merbau barnizado



DON
Designo Madera enrollable roble natural

CATEGORÍA 4



RSS
acero inoxidable enrolladle



SDB
Alu rígido Marrón oscuro



SBL
Alu rígido Negro



DBL
Designo Alu rígido Negro



RMN
Madera enrollable Merbau natural



RMV
Madera enrollable Merbau barnizado



DOV
Designo Madera enrollable roble barnizado



RBL
Alu enrollable Negro



RBN
Madera enrollable haya natural



RBV
Madera enrollable haya barnizada



RBR
Alu enrollable Color dorado



RDB
Alu enrollable Marrón oscuro



DBV
Designo Madera enrollable haya barnizada



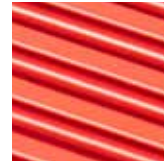
RNA
Alu enrollable natural



RON
Madera enrollable roble natural



ROV
Madera enrollable roble barnizado



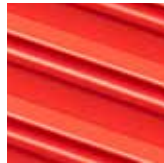
DNC XXX
Designo Alu lacado rígida



DBN
Designo Madera enrollable haya natural



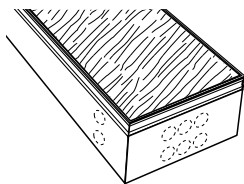
DMN
Designo Madera enrollable Merbau natural



SNC XXX
Alu lacado rígida

MINI CANAL

TABLERO PROTECTOR



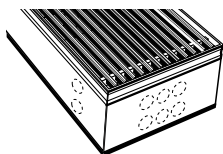
- tablero de madera, de 22 mm de espesor
- proteje al Mini Canal de escombros y daños durante los trabajos de construcción

CÓDIGO

MICL HHH LLL BB XXX P premontado

completar con el código de rejilla
 Introduzca el ancho
 completar con la longitud
 Introducir la altura

AISLAMIENTO INFERIOR



(no se sirve suelto)

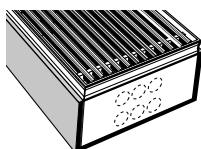
- EPDM extruido gris oscuro, de 5 mm de espesor
- también evita la propagación de ruidos en rebajes de forjado en edificios

CÓDIGO

MICL HHH LLL BB XXX I1 premontado

completar con el código de rejilla
 Introduzca el ancho
 completar con la longitud
 Introducir la altura

AISLAMIENTO A 3 CARAS



(no se sirve suelto)

EPDM extruido gris oscuro, de 5 mm de espesor

CÓDIGO

MICL HHH LLL BB XXX I2 premontado

completar con el código de rejilla
 Introduzca el ancho
 completar con la longitud
 Introducir la altura

AISLAMIENTO INFERIOR & AISLAMIENTO A 3 CARAS

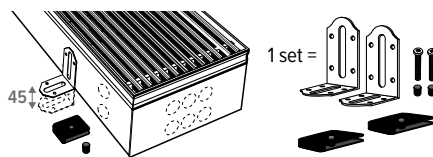
(no se sirve suelto)

CÓDIGO

MICL HHH LLL BB XXX I3 premontado

completar con el código de rejilla
 Introduzca el ancho
 completar con la longitud
 Introducir la altura

AJUSTE DE ALTURA



- nivelación sencilla de la altura en suelos desiguales
- equipado con silentblock

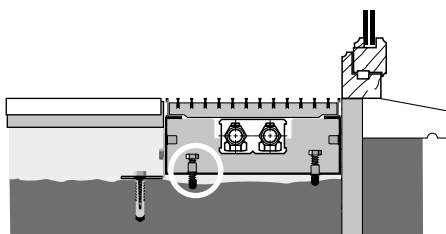
CÓDIGO

MICL HHH LLL BB XXX A 0 - 4.5 cm premontado

MICL HHH LLL BB XXX B 4 - 10 cm premontado

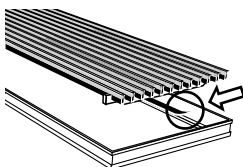
completar con el código de rejilla
 Introduzca el ancho
 completar con la longitud
 Introducir la altura

LONGITUD cm	SETS	LONGITUD cm	SETS
110	2	330 > 370	7
130 > 190	3	410	8
210	4	450 > 490	10
230 > 310	5		



la opción de regulación de altura proporciona siempre tornillos de nivelación. Además esta opción ayudará a que la cara del conducto quede contra el marco de la ventana.

CINTA AMORTIGUADORA DE CAUCHO



- para rejillas de aluminio y madera (no para acero inoxidable)
- tira adhesiva de caucho negro, de 0.5 mm de espesor
- evita ruidos de contacto
- rollo 6 metros
- tira adhesiva de caucho negro, de 0.5 mm de espesor. Para evitar ruidos de contacto. Pedir el número de rollos necesarios según el perímetro del conducto: $(B + L) \times 2$

CÓDIGO

7690.02

ACCESORIOS

ADAPTADOR METÁLICO PARA CONEXIÓN



- conexión para aire pretratado.
- altura 4 cm x longitud 9 cm
- de acero galvanizado

CÓDIGO

MICL HHH LLL BB XXX V1 4 x 9 cm

completar con el código de rejilla
 Introduzca el ancho
 completar con la longitud
 Introducir la altura



- conexión para aire pretratado.
- diámetro de suministro: Ø8 - Ø10 - Ø12.5
- de acero galvanizado

CÓDIGO

MICL 014 LLL BB XXX V2 Ø8 cm

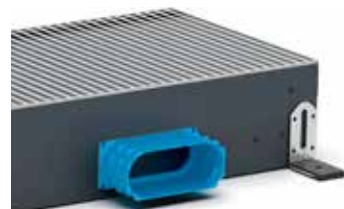
MICL 019 LLL BB XXX V2 Ø8 cm

MICL 019 LLL BB XXX V3 Ø10 cm

MICL 019 LLL BB XXX V4 Ø12.5 cm

completar con el código de rejilla
 Introduzca el ancho
 completar con la longitud

ADAPTADOR SINTÉTICO PARA CONEXIÓN



- la pieza azul se pide aparte
- altura 5.2 cm x longitud 13.2 cm
- material sintético
- equipado con conectores tipo clic
- se incluyen 2 juntas de estanqueidad

CÓDIGO

MICL HHH LLL BB XXX V5 Aberturas pre-perforadas

MICL HHH LLL BB XXX V6 Premontado

completar con el código de rejilla
 Introduzca el ancho
 completar con la longitud
 Introducir la altura

MINI CANAL

Mini Canal H009 & H011

Juego conexión Eurocono 3/4"



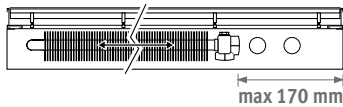
set 271 Kv máx. 0.6

BITUBO	CABEZAL TERMOSTÁTICO	
COMC JH2 AB 4...	AB	
COMC JH2 RD 4...	RD	
COMC JH2 RW 4...	RW	
COMC JH2 MA 4...	MA	
COMC JH2 24 4...	24 (24 VDC)	
COMC JH2 23 4...	23 (230VAC)	

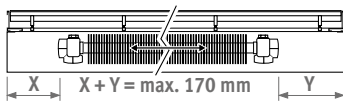
completar con el código del racor



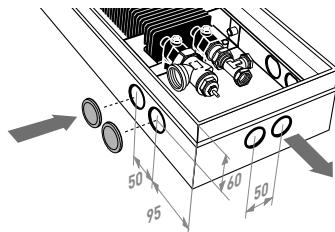
DISTANCIA MAXIMA PARA LA CONEXION Conexión a un lado



Conexiones opuestas, ancho 14 y altura 009 & 011



DIMENSIONES DE LAS ABERTURAS



Mini Canal H014 & H019

Juego conexión Eurocono 3/4"



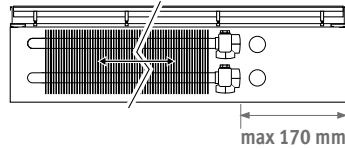
set 272 Kv máx. 0.6

BITUBO	CABEZAL TERMOSTÁTICO	
COMC JV2 AB 4...	AB	
COMC JV2 RD 4...	RD	
COMC JV2 RW 4...	RW	
COMC JV2 MA 4...	MA	
COMC JV2 24 4...	24 (24 VDC)	
COMC JV2 23 4...	23 (230VAC)	

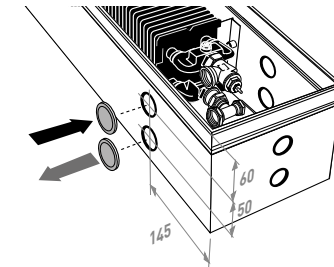
completar con el código del racor



DISTANCIA MAXIMA PARA LA CONEXION Conexión a un lado



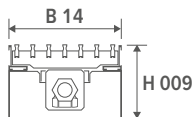
DIMENSIONES DE LAS ABERTURAS



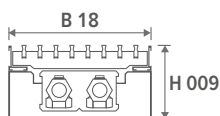
CONEXIÓN HIDRÁULICA

Racores Eurocono 3/4"

TUBO DE COBRE / ACERO FINO		SINTÉTICO O PER/ALU	
CÓDIGO	Tuberías Ø	CÓDIGO	Tuberías Ø
112	12/1	612	12/2
114	14/1	614	14/2
115	15/1	616	16/2
116	16/1	618	18/2
118	18/1	619	16/1.5
		620	20/2



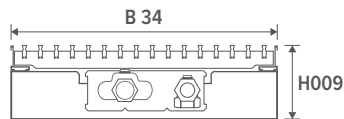
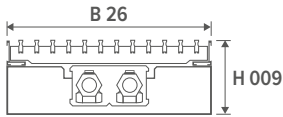
conexiones opuestas



MICL	ALTURA H cm	LONGITUD L cm	ANCHO B cm	CALEFACCIÓN Temperatura ambiente 20°C					PESO kg	CONTENIDO DE AGUA L	CÓDIGO PEDIDO
				35/30 Wattios	45/40 Wattios	50/45 Wattios	55/45 Wattios	75/65 Wattios			
MICL	009	070	14	11	26	34	38	76	4	0.11	MICL 009 070 14 XXX
		080		14	32	42	47	95	5	0.13	MICL 009 080 14 XXX
		090		17	38	51	56	114	5	0.14	MICL 009 090 14 XXX
		100		20	45	59	66	133	6	0.16	MICL 009 100 14 XXX
		110		23	51	67	75	152	6	0.18	MICL 009 110 14 XXX
		120		26	58	76	85	172	7	0.19	MICL 009 120 14 XXX
		130		28	64	84	94	190	7	0.21	MICL 009 130 14 XXX
		150		34	77	102	113	229	8	0.24	MICL 009 150 14 XXX
		170		40	90	118	132	267	9	0.27	MICL 009 170 14 XXX
		190		45	102	135	150	304	10	0.30	MICL 009 190 14 XXX
		210		51	115	152	169	342	11	0.34	MICL 009 210 14 XXX
		230		57	128	169	188	381	12	0.37	MICL 009 230 14 XXX
		250		63	141	186	207	419	13	0.40	MICL 009 250 14 XXX
		270		68	154	203	226	457	14	0.43	MICL 009 270 14 XXX
		290		74	167	219	245	495	15	0.46	MICL 009 290 14 XXX
		310		80	179	236	264	533	16	0.50	MICL 009 310 14 XXX
		330		85	192	253	282	571	17	0.53	MICL 009 330 14 XXX
		350		91	205	270	301	609	18	0.56	MICL 009 350 14 XXX
		370		97	218	287	320	647	19	0.59	MICL 009 370 14 XXX
		390		102	231	304	339	685	20	0.62	MICL 009 390 14 XXX
410	108	243	321	358	723	21	0.66	MICL 009 410 14 XXX			
430	114	256	337	376	761	22	0.69	MICL 009 430 14 XXX			
450	119	269	355	396	800	23	0.72	MICL 009 450 14 XXX			
470	125	282	372	414	838	24	0.75	MICL 009 470 14 XXX			
490	131	295	388	433	875	24	0.78	MICL 009 490 14 XXX			
MICL	009	070	18	13	30	40	45	90	5	0.22	MICL 009 070 18 XXX
		080		17	38	50	56	113	6	0.26	MICL 009 080 18 XXX
		090		20	45	60	67	135	6	0.29	MICL 009 090 18 XXX
		100		24	53	70	78	158	7	0.32	MICL 009 100 18 XXX
		110		27	61	80	89	180	7	0.35	MICL 009 110 18 XXX
		120		30	68	90	100	203	8	0.38	MICL 009 120 18 XXX
		130		34	76	100	111	225	8	0.42	MICL 009 130 18 XXX
		150		40	91	120	134	271	9	0.48	MICL 009 150 18 XXX
		170		47	106	140	156	316	10	0.54	MICL 009 170 18 XXX
		190		54	121	160	178	360	11	0.61	MICL 009 190 18 XXX
		210		61	137	180	201	406	13	0.67	MICL 009 210 18 XXX
		230		67	152	200	223	451	14	0.74	MICL 009 230 18 XXX
		250		74	167	220	245	496	15	0.80	MICL 009 250 18 XXX
		270		81	182	240	268	541	16	0.86	MICL 009 270 18 XXX
		290		87	197	260	290	586	17	0.93	MICL 009 290 18 XXX
		310		94	212	280	312	631	18	0.99	MICL 009 310 18 XXX
		330		101	228	300	334	676	19	1.06	MICL 009 330 18 XXX
		350		108	243	320	357	722	20	1.12	MICL 009 350 18 XXX
		370		114	258	340	379	767	21	1.18	MICL 009 370 18 XXX
		390		121	273	360	401	811	22	1.25	MICL 009 390 18 XXX
410	128	288	379	423	856	23	1.31	MICL 009 410 18 XXX			
430	135	304	400	446	902	24	1.38	MICL 009 430 18 XXX			
450	141	319	420	468	947	25	1.44	MICL 009 450 18 XXX			
470	148	334	440	491	992	26	1.50	MICL 009 470 18 XXX			
490	155	349	460	513	1037	27	1.57	MICL 009 490 18 XXX			

* calculada según EN442

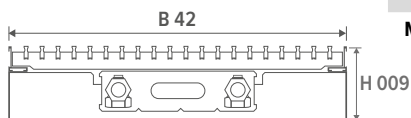
completar con el código de rejilla



MICL	ALTURA H cm	LONGITUD L cm	ANCHO B cm	CALEFACCIÓN Temperatura ambiente 20°C					PESO kg	CONTENIDO DE AGUA L	CÓDIGO PEDIDO
				35/30 Wattios	45/40 Wattios	50/45 Wattios	55/45 Wattios	75/65 Wattios			
MICL	009	070	26	18	40	53	59	119	7	0.22	MICL 009 070 26 XXX
			080	22	50	66	73	148	8	0.26	MICL 009 080 26 XXX
			090	27	60	79	88	178	8	0.29	MICL 009 090 26 XXX
			100	31	70	92	102	207	9	0.32	MICL 009 100 26 XXX
			110	35	80	105	117	237	10	0.35	MICL 009 110 26 XXX
			120	40	90	118	132	267	10	0.38	MICL 009 120 26 XXX
			130	44	100	131	146	296	11	0.42	MICL 009 130 26 XXX
			150	53	120	158	176	356	13	0.48	MICL 009 150 26 XXX
			170	62	140	184	205	415	14	0.54	MICL 009 170 26 XXX
			190	71	160	210	234	474	15	0.61	MICL 009 190 26 XXX
			210	80	180	237	264	534	17	0.67	MICL 009 210 26 XXX
			230	89	200	263	293	593	18	0.74	MICL 009 230 26 XXX
			250	97	220	289	322	652	20	0.80	MICL 009 250 26 XXX
			270	106	239	315	352	711	21	0.86	MICL 009 270 26 XXX
			290	115	260	342	381	771	23	0.93	MICL 009 290 26 XXX
			310	124	279	368	411	830	24	0.99	MICL 009 310 26 XXX
			330	133	299	394	440	889	25	1.06	MICL 009 330 26 XXX
350	141	319	420	469	948	27	1.12	MICL 009 350 26 XXX			
370	150	339	447	499	1008	28	1.18	MICL 009 370 26 XXX			
390	159	359	473	528	1067	30	1.25	MICL 009 390 26 XXX			
410	168	379	499	557	1126	31	1.31	MICL 009 410 26 XXX			
430	177	399	526	587	1186	33	1.38	MICL 009 430 26 XXX			
450	186	419	552	616	1245	34	1.44	MICL 009 450 26 XXX			
470	195	439	578	645	1304	35	1.50	MICL 009 470 26 XXX			
490	203	459	604	674	1363	37	1.57	MICL 009 490 26 XXX			
MICL	009	070	34	23	52	68	76	154	8	0.34	MICL 009 070 34 XXX
			080	29	65	86	95	193	9	0.38	MICL 009 080 34 XXX
			090	34	78	102	114	231	10	0.43	MICL 009 090 34 XXX
			100	40	91	119	133	269	11	0.48	MICL 009 100 34 XXX
			110	46	103	136	152	307	12	0.53	MICL 009 110 34 XXX
			120	52	116	153	171	346	13	0.58	MICL 009 120 34 XXX
			130	57	130	171	190	385	14	0.62	MICL 009 130 34 XXX
			150	69	156	205	229	462	15	0.72	MICL 009 150 34 XXX
			170	80	181	239	266	538	17	0.82	MICL 009 170 34 XXX
			190	92	207	273	304	615	19	0.91	MICL 009 190 34 XXX
			210	103	233	307	342	692	21	1.01	MICL 009 210 34 XXX
			230	115	259	341	380	769	22	1.10	MICL 009 230 34 XXX
			250	126	285	375	418	846	24	1.20	MICL 009 250 34 XXX
			270	138	311	409	457	923	26	1.30	MICL 009 270 34 XXX
			290	149	337	443	495	1000	28	1.39	MICL 009 290 34 XXX
			310	161	362	477	532	1076	30	1.49	MICL 009 310 34 XXX
			330	172	389	512	571	1154	31	1.58	MICL 009 330 34 XXX
350	184	414	546	609	1231	33	1.68	MICL 009 350 34 XXX			
370	195	440	579	646	1307	35	1.78	MICL 009 370 34 XXX			
390	207	466	614	685	1385	37	1.87	MICL 009 390 34 XXX			
410	218	492	648	723	1461	38	1.97	MICL 009 410 34 XXX			
430	230	518	682	761	1538	40	2.06	MICL 009 430 34 XXX			
450	241	544	716	799	1615	42	2.16	MICL 009 450 34 XXX			
470	253	570	750	837	1692	44	2.26	MICL 009 470 34 XXX			
490	264	596	784	875	1769	45	2.35	MICL 009 490 34 XXX			

* calculada según EN442

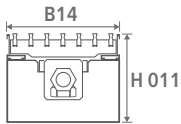
completar con el código de rejilla



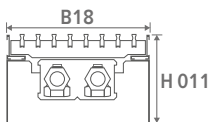
ALTURA H cm	LONGITUD L cm	ANCHO B cm	CALEFACCIÓN Temperatura ambiente 20°C					PESO kg	CONTENIDO DE AGUA L	CÓDIGO PEDIDO
			35/30 Wattios	45/40 Wattios	50/45 Wattios	55/45 Wattios	75/65 Wattios			
MICL 009	070	42	33	75	98	110	222	10	0.44	MICL 009 070 42 XXX
	080		41	94	123	138	278	11	0.50	MICL 009 080 42 XXX
	090		50	112	148	165	333	12	0.57	MICL 009 090 42 XXX
	100		58	131	172	192	388	13	0.63	MICL 009 100 42 XXX
	110		66	150	197	220	445	14	0.69	MICL 009 110 42 XXX
	120		75	168	222	247	500	15	0.76	MICL 009 120 42 XXX
	130		83	187	246	275	555	16	0.82	MICL 009 130 42 XXX
	150		99	224	295	329	666	18	0.95	MICL 009 150 42 XXX
	170		116	262	345	385	778	20	1.07	MICL 009 170 42 XXX
	190		133	299	394	439	888	22	1.20	MICL 009 190 42 XXX
	210		149	337	443	495	1000	25	1.32	MICL 009 210 42 XXX
	230		166	374	493	550	1111	27	1.45	MICL 009 230 42 XXX
	250		182	411	541	604	1221	29	1.58	MICL 009 250 42 XXX
	270		199	449	591	659	1333	31	1.70	MICL 009 270 42 XXX
	290		216	486	640	714	1444	33	1.83	MICL 009 290 42 XXX
	310		232	524	689	769	1555	35	1.95	MICL 009 310 42 XXX
	330		249	561	739	824	1666	37	2.08	MICL 009 330 42 XXX
	350		265	598	788	879	1777	39	2.21	MICL 009 350 42 XXX
	370		282	636	837	934	1888	41	2.33	MICL 009 370 42 XXX
	390		298	673	886	989	1999	44	2.46	MICL 009 390 42 XXX
	410		315	711	936	1044	2111	46	2.58	MICL 009 410 42 XXX
	430		332	748	985	1099	2221	48	2.71	MICL 009 430 42 XXX
	450		348	785	1034	1153	2332	50	2.84	MICL 009 450 42 XXX
	470		365	823	1083	1209	2444	52	2.96	MICL 009 470 42 XXX
	490		381	860	1133	1264	2555	54	3.09	MICL 009 490 42 XXX

* calculada según EN442

completar con el código de rejilla



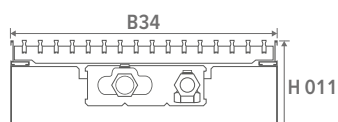
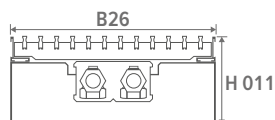
conexiones opuestas



MICL	ALTURA H cm	LONGITUD L cm	ANCHO B cm	CALEFACCIÓN Temperatura ambiente 20°C					PESO kg	CONTENIDO DE AGUA L	CÓDIGO PEDIDO
				35/30 Wattios	45/40 Wattios	50/45 Wattios	55/45 Wattios	75/65 Wattios			
MICL	011	070	14	13	29	39	43	87	5	0.11	MICL 011 070 14 XXX
				16	37	48	54	109	5	0.13	MICL 011 080 14 XXX
				20	44	58	65	131	6	0.14	MICL 011 090 14 XXX
				23	52	68	76	153	6	0.16	MICL 011 100 14 XXX
				26	59	78	87	175	7	0.18	MICL 011 110 14 XXX
				29	66	87	97	197	7	0.19	MICL 011 120 14 XXX
				33	73	97	108	218	8	0.21	MICL 011 130 14 XXX
				39	88	116	130	262	9	0.24	MICL 011 150 14 XXX
				46	103	136	151	306	10	0.27	MICL 011 170 14 XXX
				52	117	155	173	349	11	0.30	MICL 011 190 14 XXX
				59	132	174	194	393	12	0.34	MICL 011 210 14 XXX
				65	147	194	216	437	13	0.37	MICL 011 230 14 XXX
				72	162	213	237	480	14	0.40	MICL 011 250 14 XXX
				78	176	232	259	524	15	0.43	MICL 011 270 14 XXX
				85	191	252	281	568	16	0.46	MICL 011 290 14 XXX
				91	206	271	303	612	17	0.50	MICL 011 310 14 XXX
				98	221	290	324	655	18	0.53	MICL 011 330 14 XXX
104	235	310	346	699	19	0.56	MICL 011 350 14 XXX				
111	250	329	368	743	20	0.59	MICL 011 370 14 XXX				
117	265	348	389	786	21	0.62	MICL 011 390 14 XXX				
124	279	368	411	830	22	0.66	MICL 011 410 14 XXX				
130	294	387	432	874	23	0.69	MICL 011 430 14 XXX				
137	309	407	454	917	24	0.72	MICL 011 450 14 XXX				
143	324	426	475	961	25	0.75	MICL 011 470 14 XXX				
150	338	446	497	1005	26	0.78	MICL 011 490 14 XXX				
MICL	011	070	18	16	35	46	51	104	5	0.22	MICL 011 070 18 XXX
				19	43	57	64	129	6	0.26	MICL 011 080 18 XXX
				23	52	69	77	155	7	0.29	MICL 011 090 18 XXX
				27	61	80	90	181	7	0.32	MICL 011 100 18 XXX
				31	70	92	102	207	8	0.35	MICL 011 110 18 XXX
				35	78	103	115	233	8	0.38	MICL 011 120 18 XXX
				39	87	115	128	259	9	0.42	MICL 011 130 18 XXX
				46	104	137	153	310	10	0.48	MICL 011 150 18 XXX
				54	122	161	180	363	11	0.54	MICL 011 170 18 XXX
				62	139	184	205	414	12	0.61	MICL 011 190 18 XXX
				70	157	207	230	466	13	0.67	MICL 011 210 18 XXX
				77	174	230	256	518	15	0.74	MICL 011 230 18 XXX
				85	192	252	281	569	16	0.80	MICL 011 250 18 XXX
				93	209	276	308	622	17	0.86	MICL 011 270 18 XXX
				100	227	298	333	673	18	0.93	MICL 011 290 18 XXX
				108	244	321	359	725	19	0.99	MICL 011 310 18 XXX
				116	262	344	384	777	20	1.06	MICL 011 330 18 XXX
124	279	367	410	828	21	1.12	MICL 011 350 18 XXX				
131	297	391	436	881	23	1.18	MICL 011 370 18 XXX				
139	314	413	461	932	24	1.25	MICL 011 390 18 XXX				
147	331	436	487	984	25	1.31	MICL 011 410 18 XXX				
155	349	459	512	1036	26	1.38	MICL 011 430 18 XXX				
162	366	482	538	1087	27	1.44	MICL 011 450 18 XXX				
170	384	505	564	1140	28	1.50	MICL 011 470 18 XXX				
178	401	528	589	1191	29	1.57	MICL 011 490 18 XXX				

* calculada según EN442

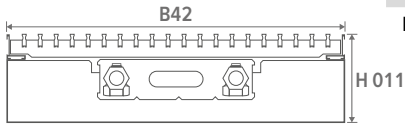
completar con el código de rejilla



MICL	ALTURA H cm	LONGITUD L cm	ANCHO B cm	CALEFACCIÓN Temperatura ambiente 20°C					PESO kg	CONTENIDO DE AGUA L	CÓDIGO PEDIDO
				35/30 Wattios	45/40 Wattios	50/45 Wattios	55/45 Wattios	75/65 Wattios			
MICL	011	070	26	21	47	62	69	140	7	0.22	MICL 011 070 26 XXX
			080	26	59	78	87	175	8	0.26	MICL 011 080 26 XXX
			090	31	71	93	104	210	9	0.29	MICL 011 090 26 XXX
			100	37	82	109	121	245	9	0.32	MICL 011 100 26 XXX
			110	42	94	124	138	279	10	0.35	MICL 011 110 26 XXX
			120	47	106	139	155	314	11	0.38	MICL 011 120 26 XXX
			130	52	117	155	173	349	12	0.42	MICL 011 130 26 XXX
			150	63	141	186	208	420	13	0.48	MICL 011 150 26 XXX
			170	73	165	217	242	489	15	0.54	MICL 011 170 26 XXX
			190	83	188	248	276	559	16	0.61	MICL 011 190 26 XXX
			210	94	212	279	311	629	18	0.67	MICL 011 210 26 XXX
			230	104	235	310	346	699	19	0.74	MICL 011 230 26 XXX
			250	115	259	341	380	769	21	0.80	MICL 011 250 26 XXX
			270	125	282	372	415	839	22	0.86	MICL 011 270 26 XXX
			290	136	306	403	450	909	24	0.93	MICL 011 290 26 XXX
			310	146	329	434	484	978	25	0.99	MICL 011 310 26 XXX
			330	156	353	465	518	1048	27	1.06	MICL 011 330 26 XXX
			350	167	377	496	553	1119	28	1.12	MICL 011 350 26 XXX
			370	177	400	527	588	1188	30	1.18	MICL 011 370 26 XXX
			390	188	424	558	622	1258	31	1.25	MICL 011 390 26 XXX
410	198	447	589	657	1328	33	1.31	MICL 011 410 26 XXX			
430	209	471	620	691	1398	34	1.38	MICL 011 430 26 XXX			
450	219	494	651	726	1468	36	1.44	MICL 011 450 26 XXX			
470	229	517	681	760	1537	37	1.50	MICL 011 470 26 XXX			
490	240	541	713	795	1608	39	1.57	MICL 011 490 26 XXX			
MICL	011	070	34	27	61	81	90	182	9	0.34	MICL 011 070 34 XXX
			080	34	76	101	112	227	10	0.38	MICL 011 080 34 XXX
			090	41	92	121	135	272	11	0.43	MICL 011 090 34 XXX
			100	47	107	141	157	317	12	0.48	MICL 011 100 34 XXX
			110	54	122	161	180	363	12	0.53	MICL 011 110 34 XXX
			120	61	138	181	202	409	13	0.58	MICL 011 120 34 XXX
			130	68	153	201	225	454	14	0.62	MICL 011 130 34 XXX
			150	81	183	241	269	544	16	0.72	MICL 011 150 34 XXX
			170	95	214	282	315	636	18	0.82	MICL 011 170 34 XXX
			190	108	244	322	359	726	20	0.91	MICL 011 190 34 XXX
			210	122	275	362	404	817	22	1.01	MICL 011 210 34 XXX
			230	136	306	403	449	908	24	1.10	MICL 011 230 34 XXX
			250	149	336	442	494	998	25	1.20	MICL 011 250 34 XXX
			270	163	367	483	539	1090	27	1.30	MICL 011 270 34 XXX
			290	176	397	523	584	1180	29	1.39	MICL 011 290 34 XXX
			310	190	428	563	629	1271	31	1.49	MICL 011 310 34 XXX
			330	203	459	604	674	1362	33	1.58	MICL 011 330 34 XXX
			350	217	489	644	718	1452	35	1.68	MICL 011 350 34 XXX
			370	230	520	684	764	1544	37	1.78	MICL 011 370 34 XXX
			390	244	550	724	808	1634	38	1.87	MICL 011 390 34 XXX
410	257	581	765	853	1725	40	1.97	MICL 011 410 34 XXX			
430	271	611	805	898	1816	42	2.06	MICL 011 430 34 XXX			
450	284	642	845	943	1906	44	2.16	MICL 011 450 34 XXX			
470	298	673	886	988	1998	46	2.26	MICL 011 470 34 XXX			
490	312	703	926	1033	2088	48	2.35	MICL 011 490 34 XXX			

* calculada según EN442

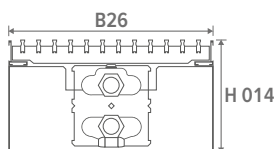
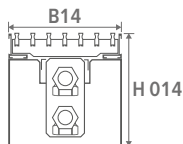
completar con el código de rejilla



MICAL	ALTURA H cm	LONGITUD L cm	ANCHO B cm	CALEFACCIÓN Temperatura ambiente 20°C					PESO kg	CONTENIDO DE AGUA L	CÓDIGO PEDIDO
				35/30 Wattios	45/40 Wattios	50/45 Wattios	55/45 Wattios	75/65 Wattios			
	011	070	42	38	86	113	126	255	10	0.44	MICL 011 070 42 XXX
		080		48	107	141	158	319	11	0.50	MICL 011 080 42 XXX
		090		57	129	170	189	383	12	0.57	MICL 011 090 42 XXX
		100		67	150	198	221	447	14	0.63	MICL 011 100 42 XXX
		110		76	172	226	252	510	15	0.69	MICL 011 110 42 XXX
		120		86	193	254	284	574	16	0.76	MICL 011 120 42 XXX
		130		95	215	283	316	638	17	0.82	MICL 011 130 42 XXX
		150		114	258	340	379	766	19	0.95	MICL 011 150 42 XXX
		170		133	301	396	442	893	21	1.07	MICL 011 170 42 XXX
		190		152	344	453	505	1021	24	1.20	MICL 011 190 42 XXX
		210		171	387	509	568	1148	26	1.32	MICL 011 210 42 XXX
		230		190	430	566	631	1276	28	1.45	MICL 011 230 42 XXX
		250		210	473	622	694	1404	30	1.58	MICL 011 250 42 XXX
		270		229	515	679	757	1531	32	1.70	MICL 011 270 42 XXX
		290		248	559	735	821	1659	35	1.83	MICL 011 290 42 XXX
		310		267	601	792	883	1786	37	1.95	MICL 011 310 42 XXX
		330		286	644	849	947	1914	39	2.08	MICL 011 330 42 XXX
		350		305	687	905	1010	2042	41	2.21	MICL 011 350 42 XXX
		370		324	730	962	1073	2169	43	2.33	MICL 011 370 42 XXX
		390		343	773	1018	1136	2297	46	2.46	MICL 011 390 42 XXX
		410		362	816	1075	1199	2424	48	2.58	MICL 011 410 42 XXX
		430		381	859	1131	1262	2552	50	2.71	MICL 011 430 42 XXX
		450		400	902	1188	1326	2680	52	2.84	MICL 011 450 42 XXX
		470		419	945	1244	1388	2807	54	2.96	MICL 011 470 42 XXX
		490		438	988	1301	1452	2935	57	3.09	MICL 011 490 42 XXX

* calculada según EN442

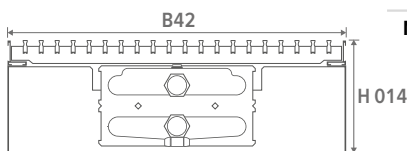
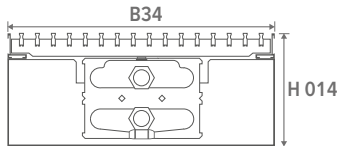
completar con el código de rejilla



MICL	ALTURA H cm	LONGITUD L cm	ANCHO B cm	CALEFACCIÓN Temperatura ambiente 20°C					PESO kg	CONTENIDO DE AGUA L	CÓDIGO PEDIDO
				35/30 Wattios	45/40 Wattios	50/45 Wattios	55/45 Wattios	75/65 Wattios			
MICL	014	070	14	15	33	44	49	99	5	0.22	MICL 014 070 14 XXX
		080		19	42	55	61	124	6	0.26	MICL 014 080 14 XXX
		090		22	50	66	74	149	7	0.29	MICL 014 090 14 XXX
		100		26	59	77	86	174	7	0.32	MICL 014 100 14 XXX
		110		30	67	88	98	198	8	0.35	MICL 014 110 14 XXX
		120		33	75	99	110	223	9	0.38	MICL 014 120 14 XXX
		130		37	83	110	123	248	9	0.42	MICL 014 130 14 XXX
		150		44	100	132	147	298	10	0.48	MICL 014 150 14 XXX
		170		52	117	154	172	347	12	0.54	MICL 014 170 14 XXX
		190		59	134	176	196	397	13	0.61	MICL 014 190 14 XXX
		210		67	150	198	221	446	14	0.67	MICL 014 210 14 XXX
		230		74	167	220	245	496	15	0.74	MICL 014 230 14 XXX
		250		81	184	242	270	546	17	0.80	MICL 014 250 14 XXX
		270		89	200	264	294	595	18	0.86	MICL 014 270 14 XXX
		290		96	217	286	319	645	19	0.93	MICL 014 290 14 XXX
		310		104	234	308	343	694	20	0.99	MICL 014 310 14 XXX
		330		111	250	330	368	744	22	1.06	MICL 014 330 14 XXX
		350		119	267	352	393	794	23	1.12	MICL 014 350 14 XXX
		370		126	284	374	417	843	24	1.18	MICL 014 370 14 XXX
		390		133	301	396	442	893	25	1.25	MICL 014 390 14 XXX
410	141	317	418	466	942	26	1.31	MICL 014 410 14 XXX			
430	148	334	440	491	992	28	1.38	MICL 014 430 14 XXX			
450	156	351	462	515	1042	29	1.44	MICL 014 450 14 XXX			
470	163	367	484	540	1091	30	1.50	MICL 014 470 14 XXX			
490	170	384	506	564	1141	31	1.57	MICL 014 490 14 XXX			
MICL	014	070	26	26	58	76	85	172	8	0.46	MICL 014 070 26 XXX
		080		32	72	95	106	215	9	0.52	MICL 014 080 26 XXX
		090		39	87	114	128	258	10	0.59	MICL 014 090 26 XXX
		100		45	101	133	149	301	11	0.65	MICL 014 100 26 XXX
		110		51	116	153	171	345	12	0.72	MICL 014 110 26 XXX
		120		58	131	172	192	388	13	0.78	MICL 014 120 26 XXX
		130		64	145	191	213	431	14	0.85	MICL 014 130 26 XXX
		150		77	174	229	255	516	15	0.98	MICL 014 150 26 XXX
		170		90	203	267	298	603	17	1.11	MICL 014 170 26 XXX
		190		103	232	305	341	689	19	1.24	MICL 014 190 26 XXX
		210		116	261	344	383	775	21	1.37	MICL 014 210 26 XXX
		230		129	290	382	426	861	23	1.50	MICL 014 230 26 XXX
		250		141	319	420	468	947	25	1.63	MICL 014 250 26 XXX
		270		154	348	458	511	1034	26	1.76	MICL 014 270 26 XXX
		290		167	377	496	553	1119	28	1.89	MICL 014 290 26 XXX
		310		180	406	535	597	1206	30	2.02	MICL 014 310 26 XXX
		330		193	435	573	639	1292	32	2.15	MICL 014 330 26 XXX
		350		206	464	610	681	1377	34	2.28	MICL 014 350 26 XXX
		370		219	493	649	724	1464	35	2.41	MICL 014 370 26 XXX
		390		231	522	687	767	1550	37	2.54	MICL 014 390 26 XXX
410	244	551	725	809	1636	39	2.67	MICL 014 410 26 XXX			
430	257	580	763	852	1722	41	2.80	MICL 014 430 26 XXX			
450	270	609	802	894	1808	43	2.93	MICL 014 450 26 XXX			
470	283	638	840	937	1895	44	3.06	MICL 014 470 26 XXX			
490	296	667	878	979	1980	46	3.19	MICL 014 490 26 XXX			

* calculada según EN442

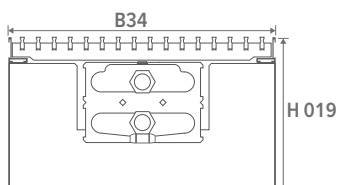
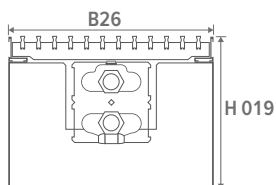
completar con el código de rejilla



MISURA	ALTURA H cm	LONGITUD L cm	ANCHO B cm	CALEFACCIÓN Temperatura ambiente 20°C					PESO kg	CONTENIDO DE AGUA L	CÓDIGO PEDIDO
				35/30 Wattios	45/40 Wattios	50/45 Wattios	55/45 Wattios	75/65 Wattios			
MISURA B34	014	070	34	35	79	104	116	235	10	0.69	MISURA 014 070 34 XXX
			080	44	99	130	145	294	11	0.78	MISURA 014 080 34 XXX
			090	53	119	156	175	353	12	0.88	MISURA 014 090 34 XXX
			100	61	138	182	203	411	13	0.98	MISURA 014 100 34 XXX
			110	70	158	208	232	470	15	1.08	MISURA 014 110 34 XXX
			120	79	178	235	262	529	16	1.18	MISURA 014 120 34 XXX
			130	88	198	260	290	587	17	1.27	MISURA 014 130 34 XXX
			150	105	237	313	349	705	19	1.47	MISURA 014 150 34 XXX
			170	123	277	364	407	822	21	1.67	MISURA 014 170 34 XXX
			190	140	316	417	465	940	24	1.86	MISURA 014 190 34 XXX
			210	158	356	469	523	1057	26	2.06	MISURA 014 210 34 XXX
			230	175	396	521	581	1175	28	2.25	MISURA 014 230 34 XXX
			250	193	435	573	639	1292	30	2.45	MISURA 014 250 34 XXX
			270	210	474	625	697	1409	33	2.65	MISURA 014 270 34 XXX
			290	228	514	677	755	1527	35	2.84	MISURA 014 290 34 XXX
			310	245	553	729	813	1644	37	3.04	MISURA 014 310 34 XXX
			330	263	593	781	872	1762	39	3.23	MISURA 014 330 34 XXX
350	281	633	833	930	1880	42	3.43	MISURA 014 350 34 XXX			
370	298	672	885	988	1997	44	3.63	MISURA 014 370 34 XXX			
390	316	712	938	1046	2115	46	3.82	MISURA 014 390 34 XXX			
410	333	751	989	1104	2232	48	4.02	MISURA 014 410 34 XXX			
430	351	791	1041	1162	2349	50	4.21	MISURA 014 430 34 XXX			
450	368	831	1094	1220	2467	53	4.41	MISURA 014 450 34 XXX			
470	386	870	1146	1278	2584	55	4.61	MISURA 014 470 34 XXX			
490	403	910	1198	1336	2702	57	4.80	MISURA 014 490 34 XXX			
MISURA B42	014	070	42	47	107	141	157	317	12	0.92	MISURA 014 070 42 XXX
			080	59	133	176	196	396	13	1.06	MISURA 014 080 42 XXX
			090	71	160	211	235	475	15	1.19	MISURA 014 090 42 XXX
			100	83	187	246	275	555	16	1.32	MISURA 014 100 42 XXX
			110	94	213	281	313	633	17	1.45	MISURA 014 110 42 XXX
			120	106	240	316	353	713	19	1.58	MISURA 014 120 42 XXX
			130	118	267	351	392	792	20	1.72	MISURA 014 130 42 XXX
			150	142	320	421	470	950	23	1.98	MISURA 014 150 42 XXX
			170	165	373	491	548	1108	26	2.24	MISURA 014 170 42 XXX
			190	189	427	562	627	1267	28	2.51	MISURA 014 190 42 XXX
			210	213	480	632	705	1425	31	2.77	MISURA 014 210 42 XXX
			230	236	533	702	783	1583	34	3.04	MISURA 014 230 42 XXX
			250	260	586	772	862	1742	36	3.30	MISURA 014 250 42 XXX
			270	284	640	842	940	1900	39	3.56	MISURA 014 270 42 XXX
			290	307	693	912	1018	2058	42	3.83	MISURA 014 290 42 XXX
			310	331	746	983	1097	2217	44	4.09	MISURA 014 310 42 XXX
			330	354	800	1053	1175	2375	47	4.36	MISURA 014 330 42 XXX
350	378	853	1123	1253	2533	50	4.62	MISURA 014 350 42 XXX			
370	402	906	1193	1332	2692	52	4.88	MISURA 014 370 42 XXX			
390	425	960	1263	1410	2850	55	5.15	MISURA 014 390 42 XXX			
410	449	1013	1334	1488	3008	58	5.41	MISURA 014 410 42 XXX			
430	473	1066	1404	1566	3167	60	5.68	MISURA 014 430 42 XXX			
450	496	1119	1474	1645	3325	63	5.94	MISURA 014 450 42 XXX			
470	520	1173	1544	1723	3483	66	6.20	MISURA 014 470 42 XXX			
490	544	1226	1615	1801	3642	69	6.47	MISURA 014 490 42 XXX			

* calculada según EN442

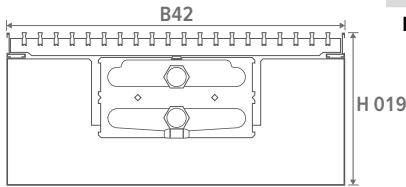
completar con el código de rejilla



MICAL	ALTURA H cm	LONGITUD L cm	ANCHO B cm	CALEFACCIÓN Temperatura ambiente 20°C					PESO kg	CONTENIDO DE AGUA L	CÓDIGO PEDIDO
				35/30 Wattios	45/40 Wattios	50/45 Wattios	55/45 Wattios	75/65 Wattios			
MICL	019	070	26	29	66	87	97	196	9	0.46	MICL 019 070 26 XXX
			080	37	82	109	121	245	10	0.52	MICL 019 080 26 XXX
			090	44	99	130	145	293	11	0.59	MICL 019 090 26 XXX
			100	51	115	152	169	342	12	0.65	MICL 019 100 26 XXX
			110	59	132	174	194	392	13	0.72	MICL 019 110 26 XXX
			120	66	148	195	218	440	14	0.78	MICL 019 120 26 XXX
			130	73	165	217	242	489	15	0.85	MICL 019 130 26 XXX
			150	88	198	260	290	587	17	0.98	MICL 019 150 26 XXX
			170	102	231	304	339	685	19	1.11	MICL 019 170 26 XXX
			190	117	263	347	387	782	21	1.24	MICL 019 190 26 XXX
			210	131	297	391	436	881	23	1.37	MICL 019 210 26 XXX
			230	146	329	434	484	978	25	1.50	MICL 019 230 26 XXX
			250	161	362	477	532	1076	27	1.63	MICL 019 250 26 XXX
			270	175	395	520	581	1174	29	1.76	MICL 019 270 26 XXX
			290	190	428	563	629	1271	31	1.89	MICL 019 290 26 XXX
			310	204	461	607	678	1370	33	2.02	MICL 019 310 26 XXX
			330	219	494	650	726	1467	35	2.15	MICL 019 330 26 XXX
			350	234	527	694	774	1565	37	2.28	MICL 019 350 26 XXX
			370	248	560	737	823	1663	39	2.41	MICL 019 370 26 XXX
			390	263	593	780	871	1760	41	2.54	MICL 019 390 26 XXX
410	277	626	824	920	1859	43	2.67	MICL 019 410 26 XXX			
430	292	659	867	967	1956	45	2.80	MICL 019 430 26 XXX			
450	307	692	911	1016	2054	47	2.93	MICL 019 450 26 XXX			
470	321	725	954	1064	2152	49	3.06	MICL 019 470 26 XXX			
490	336	758	997	1113	2250	51	3.19	MICL 019 490 26 XXX			
MICL	019	070	34	40	89	117	131	265	11	0.69	MICL 019 070 34 XXX
			080	50	112	147	164	332	12	0.78	MICL 019 080 34 XXX
			090	59	134	176	196	397	14	0.88	MICL 019 090 34 XXX
			100	69	156	205	229	463	15	0.98	MICL 019 100 34 XXX
			110	79	178	235	262	530	16	1.08	MICL 019 110 34 XXX
			120	89	201	264	295	596	17	1.18	MICL 019 120 34 XXX
			130	99	223	293	327	662	18	1.27	MICL 019 130 34 XXX
			150	119	268	352	393	795	21	1.47	MICL 019 150 34 XXX
			170	138	312	411	459	927	23	1.67	MICL 019 170 34 XXX
			190	158	357	469	524	1059	26	1.86	MICL 019 190 34 XXX
			210	178	401	528	590	1192	28	2.06	MICL 019 210 34 XXX
			230	198	446	587	655	1324	31	2.25	MICL 019 230 34 XXX
			250	217	491	646	721	1457	33	2.45	MICL 019 250 34 XXX
			270	237	535	705	786	1590	36	2.65	MICL 019 270 34 XXX
			290	257	579	763	851	1721	38	2.84	MICL 019 290 34 XXX
			310	277	624	822	917	1854	41	3.04	MICL 019 310 34 XXX
			330	297	669	881	983	1987	43	3.23	MICL 019 330 34 XXX
			350	316	713	939	1048	2119	45	3.43	MICL 019 350 34 XXX
			370	336	758	998	1114	2252	48	3.63	MICL 019 370 34 XXX
			390	356	803	1057	1179	2384	50	3.82	MICL 019 390 34 XXX
410	376	847	1115	1244	2516	53	4.02	MICL 019 410 34 XXX			
430	395	892	1174	1310	2649	55	4.21	MICL 019 430 34 XXX			
450	415	936	1233	1376	2781	58	4.41	MICL 019 450 34 XXX			
470	435	981	1292	1441	2914	60	4.61	MICL 019 470 34 XXX			
490	455	1026	1350	1507	3046	63	4.80	MICL 019 490 34 XXX			

* calculada según EN442

completar con el código de rejilla



MICAL	ALTURA H cm	LONGITUD L cm	ANCHO B cm	CALEFACCIÓN Temperatura ambiente 20°C					PESO kg	CONTENIDO DE AGUA L	CÓDIGO PEDIDO
				35/30 Wattios	45/40 Wattios	50/45 Wattios	55/45 Wattios	75/65 Wattios			
	019	070	42	54	122	161	180	363	13	0.92	MICL 019 070 42 XXX
		080		68	153	202	225	455	15	1.06	MICL 019 080 42 XXX
		090		81	184	242	270	546	16	1.19	MICL 019 090 42 XXX
		100		95	214	282	315	636	18	1.32	MICL 019 100 42 XXX
		110		109	245	323	360	728	19	1.45	MICL 019 110 42 XXX
		120		122	275	363	405	818	20	1.58	MICL 019 120 42 XXX
		130		136	306	403	450	909	22	1.72	MICL 019 130 42 XXX
		150		163	367	484	540	1091	25	1.98	MICL 019 150 42 XXX
		170		190	429	564	630	1273	28	2.24	MICL 019 170 42 XXX
		190		217	490	645	720	1455	31	2.51	MICL 019 190 42 XXX
		210		244	551	726	810	1637	34	2.77	MICL 019 210 42 XXX
		230		272	612	806	900	1819	37	3.04	MICL 019 230 42 XXX
		250		299	674	887	990	2001	40	3.30	MICL 019 250 42 XXX
		270		326	735	967	1079	2182	42	3.56	MICL 019 270 42 XXX
		290		353	796	1048	1170	2365	45	3.83	MICL 019 290 42 XXX
		310		380	858	1129	1260	2547	48	4.09	MICL 019 310 42 XXX
		330		407	918	1209	1349	2728	51	4.36	MICL 019 330 42 XXX
		350		434	980	1290	1439	2910	54	4.62	MICL 019 350 42 XXX
		370		462	1041	1371	1529	3092	57	4.88	MICL 019 370 42 XXX
		390		489	1102	1451	1619	3274	60	5.15	MICL 019 390 42 XXX
		410		516	1164	1532	1709	3456	63	5.41	MICL 019 410 42 XXX
		430		543	1225	1613	1799	3638	66	5.68	MICL 019 430 42 XXX
		450		570	1286	1693	1889	3820	69	5.94	MICL 019 450 42 XXX
		470		597	1347	1774	1979	4001	72	6.20	MICL 019 470 42 XXX
		490		625	1409	1855	2070	4184	74	6.47	MICL 019 490 42 XXX

* calculada según EN442

completar con el código de rejilla |

JRT-300



8751 050014

FUENTE DE ALIMENTACIÓN

fuelle de alimentación

2 x AAA 1.5 V

POTENCIA / VOLTAJE DE ENTRADA

válvula 24V DC contacto

-

contacto libre de potencial

1 (NO/NC)

entrada contacto tarjeta llave

-

entrada contacto de ventana

-

ventilador (0 - 10 V DC)

-

control manual de 3 velocidades

-

modo automático

-

APLICACIONES

2 tubos



manual (H/C)

-

auto (H/C) - control de la temperatura del agua

-

4 tubos



manual (H/C)

-

auto (H/C)

-

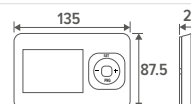
DIMENSIONES

Para montaje en pared

✓

Termostato empotrado

opcional



POSICIÓN

pantalla LCD retroiluminada

✓

*Pantalla táctil LCD
con retroiluminación*

-

grado de protección IP20

✓

grado de protección IP30

-

Sensor de CO2 integrado

-

sensor de humedad

-

FUNCIONES

programación horaria: hasta dos periodos al día, 5 días laborables + sab. + dom.

✓

control mediante WIFI (aplicación para smartphones)

-

arranque retardado del ventilador

-

velocidad del ventilador continuo

-

sensor de temperatura 80 cm

opcional

MINI CANAL

COMPONENTES

UNIDAD COMPLETA SIN REJILLA



SUMINISTRO ESTÁNDAR

- Conducto para suelo completamente premontado, lacado en gris oscuro, con:
- Intercambiador de calor Low-H₂O, lacado en gris grafito (RAL 7024) antiestático repelente al polvo
 - purgador 1/8" y tapón de vaciado 1/2"
 - anclajes
 - Marco integrado o superpuesto de aluminio a elegir:
 - FNA: color natural
 - FNC: lacado
 - FBL: negro
 - FDB: marrón oscuro
 - FBR: color dorado

CÓDIGO PEDIDO

MICA 009 110 14 XXX

Color marco
Ancho
Longitud
Altura

CONDUCTO DEL SUELO, SOPORTES INCLUIDOS



SUMINISTRO ESTÁNDAR

- Conducto para suelo completamente premontado, lacado en gris oscuro, con:
- soportes
 - anclajes

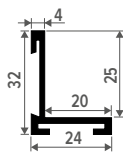
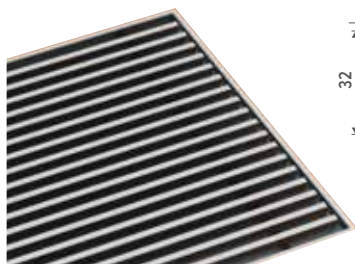
CÓDIGO PEDIDO CONDUCTO DE SUELO

7601 009 110 14

Ancho
Longitud
Altura

Pedir siempre marco integrado/superpuesto premontado

MARCO



SUMINISTRO ESTÁNDAR

- marco de aluminio anodizado longitud de una pieza de hasta 6 metros
- marco integrado de aluminio a elegir:
- FNA: color natural
 - FNC: lacado
 - FBL: negro
 - FDB: marrón oscuro
 - FBR: color dorado

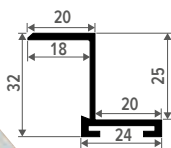
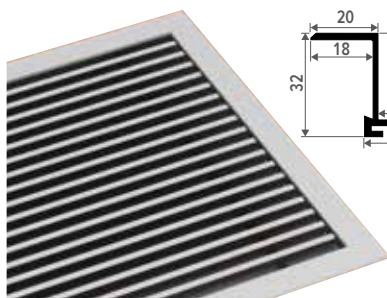
Para asegurar una perfecta adherencia del lacado, utilizamos un revestimiento de poliéster de la más alta calidad extremadamente resistente al desgaste y a los UV.

CÓDIGO PEDIDO MARCO

FRML 070 14 XXX

Color marco
FNA: color natural
FNC: lacado
FBL: negro
FDB: marrón oscuro
FBR: color dorado
Ancho
Longitud

PERFIL Z



SUMINISTRO ESTÁNDAR

- marco superpuesto de aluminio anodizado Lengte tot max. 6 meter uit één stuk.
- aluminio superpuesto a elegir:
- FNA: color natural
 - FNC: lacado
 - FBL: negro
 - FDB: marrón oscuro
 - FBR: color dorado

Para asegurar una perfecta adherencia del lacado, utilizamos un revestimiento de poliéster de la más alta calidad extremadamente resistente al desgaste y a los UV.

CÓDIGO PEDIDO PERFIL Z

FRMZ 070 14 XXX

Color Perfil Z
FNA: color natural
FNC: lacado
FBL: negro
FDB: marrón oscuro
FBR: color dorado
Ancho
Longitud

REJILLAS



SUMINISTRO ESTÁNDAR

ELECCIÓN DE

- Rejillas rígidas de aluminio
- Diseño rejillas rígidas de aluminio
- Rejillas enrollables de aluminio
- Rejilla acero inoxidable enrollable
- Rejillas enrollables de madera
- Diseño Rejillas enrollables madera

longitud de una pieza de hasta 6 metros
longitud rejilla = longitud marco - 1.2 cm

CÓDIGO PEDIDO

GRIL 108.8 12.8 XXX



Tolerancia ancho de rejillas: +/- 2 mm

ÍNDICE REJILLAS

CATEGORÍA 1



SNA
Alu rígido natural

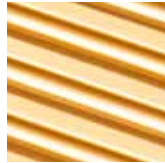


SBR
Alu rígido Color dorado

CATEGORÍA 2



DNA
Diseño Alu rígido natural



DBR
Diseño Alu rígido Color dorado



DDB
Diseño Alu rígido Marrón oscuro

CATEGORÍA 3



DMV
Diseño Madera enrollable Merbau barnizado



DON
Diseño Madera enrollable roble natural

CATEGORÍA 4



RSS
acero inoxidable enrollable



SDB
Alu rígido Marrón oscuro



SBL
Alu rígido Negro



DBL
Diseño Alu rígido Negro



RMN
Madera enrollable Merbau natural



RMV
Madera enrollable Merbau barnizado



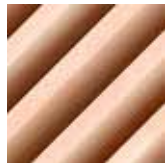
DOV
Diseño Madera enrollable roble barnizado



RBL
Alu enrollable Negro



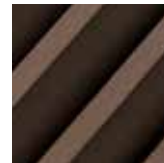
RBN
Madera enrollable haya natural



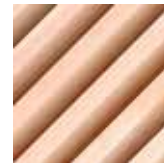
RBV
Madera enrollable haya barnizada



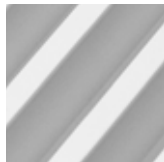
RBR
Alu enrollable Color dorado



RDB
Alu enrollable Marrón oscuro



DBV
Diseño Madera enrollable haya barnizada



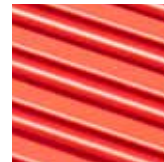
RNA
Alu enrollable natural



RON
Madera enrollable roble natural



ROV
Madera enrollable roble barnizado



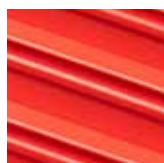
DNC XXX
Diseño Alu lacado rígida



DBN
Diseño Madera enrollable haya natural



DMN
Diseño Madera enrollable Merbau natural



SNC XXX
Alu lacado rígida

MINI CANAL

COMPONENTES

INTERCAMBIADOR DE CALOR



SUMINISTRO ESTÁNDAR

- intercambiador de calor con purgador y tapón de vaciado
- **longitud de intercambiador de calor estándar = L Conducto - 10 cm**



Solo puede modificarse la longitud del intercambiador de calor con respecto al intercambiador suministrado de serie. El tipo de intercambiador (04, 09, 14, etc.) no puede modificarse. Cuando pidas un intercambiador de calor más corto, pide siempre 2 soportes adicionales.

CÓDIGO PEDIDO CONEXIÓN A UN LADO

5003 000 060 05 BS10
 Tipo intercambiador de calor
 Longitud intercambiador de calor

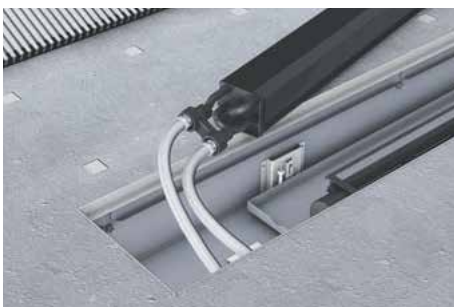
CÓDIGO PEDIDO CONEXIONES OPUESTAS

5004 000 060 04 BS10
 Longitud intercambiador de calor

RESUMEN DE LOS TIPOS DE INTERCAMBIADOR DE CALOR

	ANCHO 14	ANCHO 18	ANCHO 26	ANCHO 34	ANCHO 42
ALTURA 009	Tipo 04 doble cara	Tipo 09	Tipo 09	Tipo 14	Tipo 19
ALTURA 011	Tipo 04 doble cara	Tipo 09	Tipo 09	Tipo 14	Tipo 19
ALTURA 014	Tipo 05		Tipo 10	Tipo 15	Tipo 20
ALTURA 019			Tipo 10	Tipo 15	Tipo 20

LATIGUILLOS FLEXIBLES DE INOX 1/2"



SUMINISTRO ESTÁNDAR

- 2 latiguillos flexibles de inox 1/2"

Conexiones flexibles para conectar el intercambiador de calor. De este modo, será fácil levantar el intercambiador de calor, por ej., para una limpieza anual. Solamente escoja un intercambiador de calor un tamaño más corto y pida 2 soportes extra.

CÓDIGO PEDIDO FLEXIBELS

7990.068

Las emisiones indicadas con ΔT 50 (75/65/20) son valores exactos medidos según la EN442. Para el resto de ΔT , esta tabla indica un valor calculado utilizando un factor de corrección medio válido para todas las dimensiones.

En www.jaga.info/descargas/selection_tools/ se pueden descargar herramientas de cálculo con las emisiones exactas. Las herramientas de cálculo online se mantienen siempre actualizadas con los datos más recientes. Por lo tanto, las pequeñas diferencias entre las tablas impresas y las diversas herramientas de cálculo online son completamente normales y se encuentran dentro de los márgenes de tolerancia establecidos por la norma.

FACTORES DE CORRECCIÓN MEDIOS PARA PRODUCTOS ESTÁTICOS SEGÚN EN442 - 75/65/20°C

temperatura ambiente: 20°C

Valor-N medio: 1.36

TR	65	60	55	50	45	40	35	30	25
TA									
75	1.00	0.93	0.85	0.77	0.69	0.61	0.52	0.42	0.31
70	0.94	0.87	0.79	0.72	0.64	0.56	0.48	0.39	0.28
65		0.80	0.74	0.67	0.60	0.52	0.44	0.35	0.25
60			0.68	0.61	0.55	0.48	0.40	0.32	0.23
55				0.56	0.50	0.43	0.36	0.29	0.20
50					0.44	0.38	0.32	0.25	0.18
45						0.34	0.28	0.22	0.15
40							0.24	0.19	0.13
35								0.15	0.10
30									0.07

temperatura ambiente: 24°C

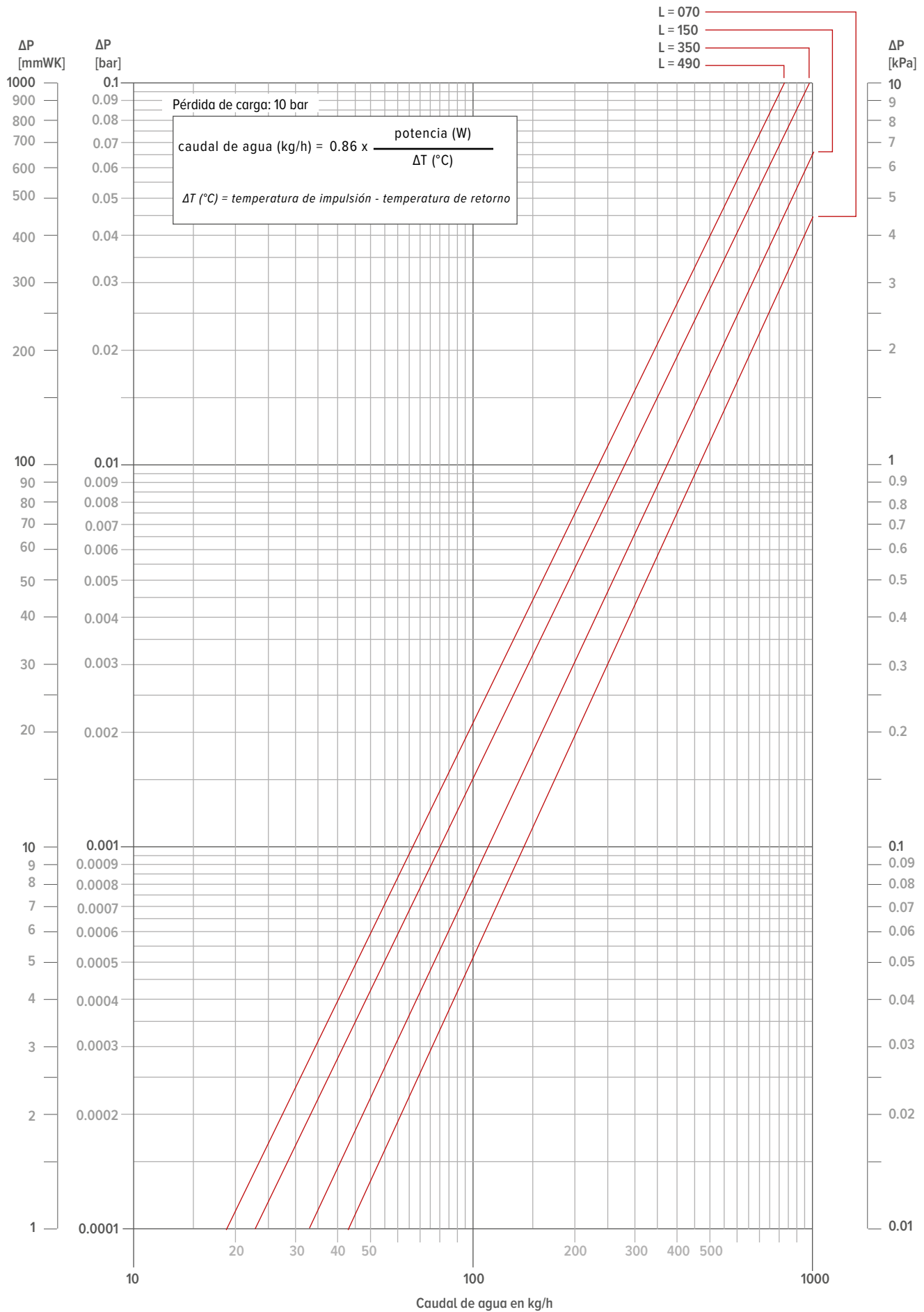
Valor-N medio: 1.36

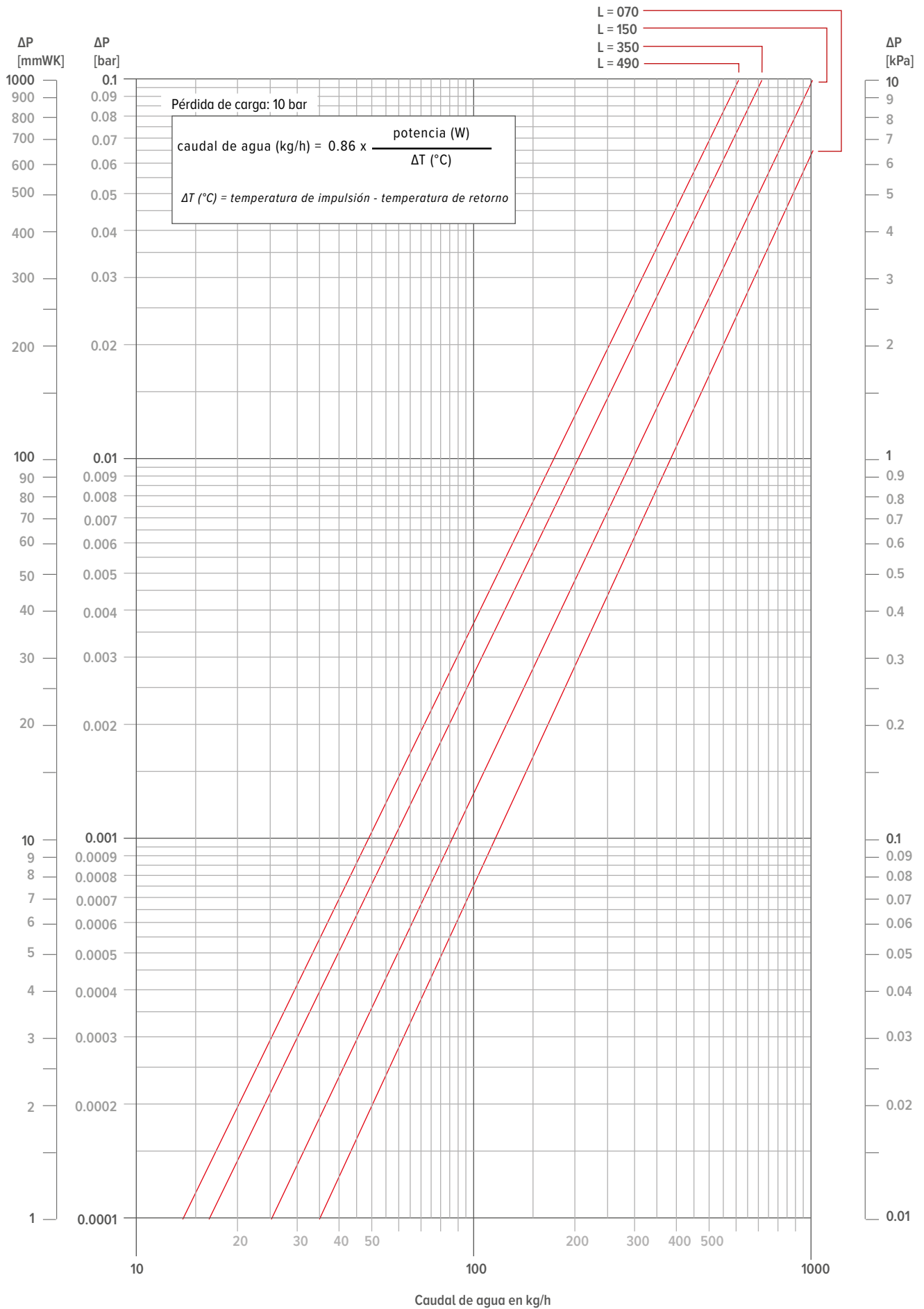
TR	65	60	55	50	45	40	35	30	25
TA									
75	0.89	0.82	0.75	0.67	0.59	0.51	0.41	0.31	0.16
70	0.83	0.76	0.69	0.62	0.54	0.47	0.38	0.28	0.14
65		0.70	0.64	0.57	0.50	0.43	0.35	0.25	0.12
60			0.58	0.52	0.45	0.38	0.31	0.23	0.11
55				0.47	0.41	0.34	0.28	0.20	0.09
50					0.36	0.30	0.24	0.17	0.08
45						0.26	0.20	0.14	0.06
40							0.17	0.12	0.05
35								0.09	0.03
30									0.02

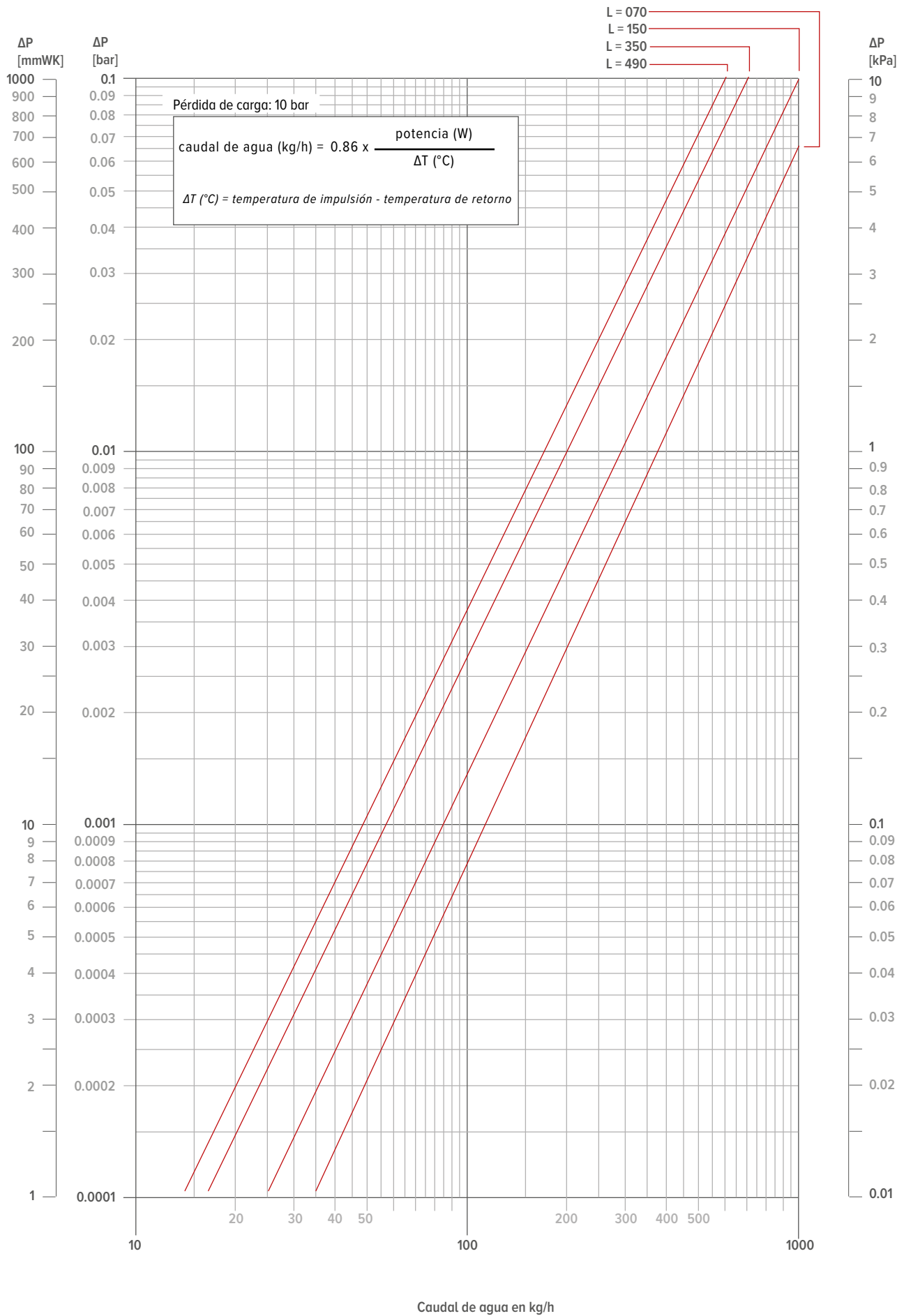
MINI CANAL

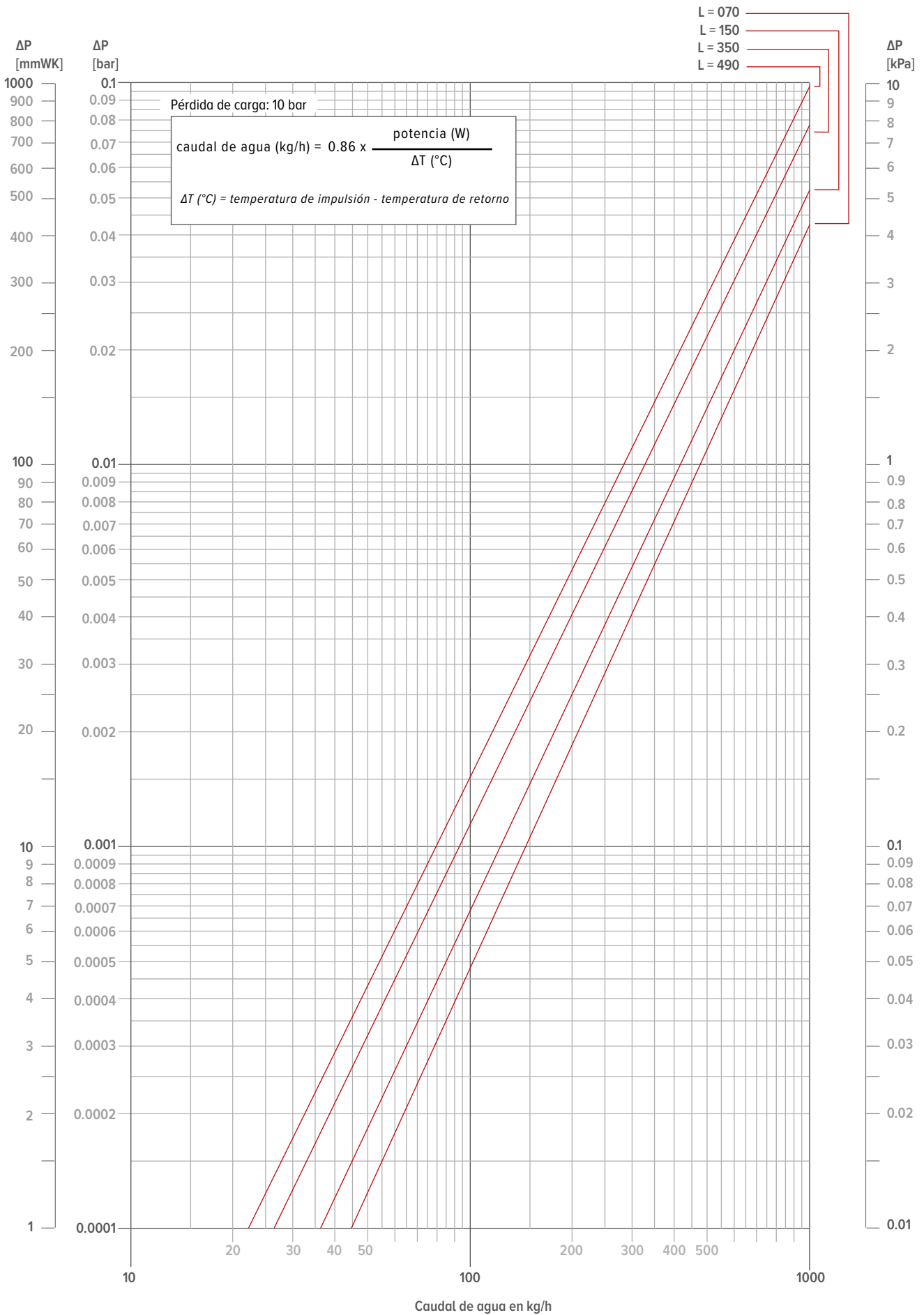
DIRECTRIZ PARA LIMITAR EL RUIDO

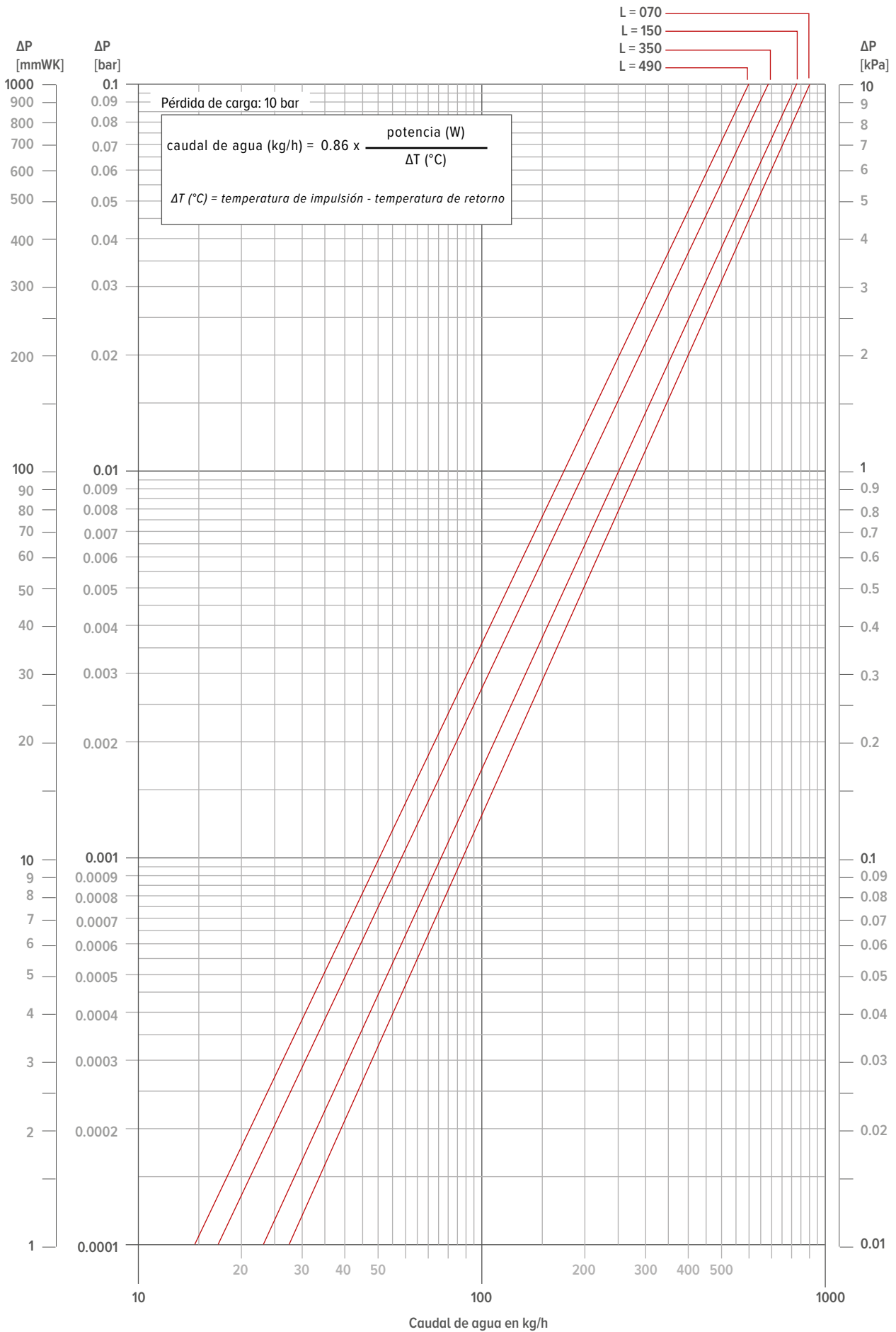
TUBERÍAS	Ø exterior	Grosor de la pared	Velocidad máxima del agua (EN10255)	contenido de agua por metro	caudal máx. de agua	Potencia máxima a ΔT (°C) (T impulsión - T retorno)						
						ΔT 30	ΔT 20	ΔT 10	ΔT 5	ΔT 4	ΔT 3	ΔT 2
						Wattios	Wattios	Wattios	Wattios	Wattios	Wattios	Wattios
TUBO GALVANIZADO DIN 2440												
3/8 DN10 OD	17.2	2.35	0.40	0.12	173	6028	4019	2009	1005	804	603	402
1/2 DN15 OD	21.3	2.65	0.40	0.20	288	10046	6698	3349	1674	1340	1005	670
3/4 DN20 OD	26.9	2.65	0.42	0.37	559	19515	13010	6505	3253	2602	1952	1301
1 DN25 OD	33.7	3.25	0.49	0.58	1023	35690	23793	11897	5948	4759	3569	2379
1 1/4 DN32 OD	42.4	3.25	0.60	1.01	2182	76101	50734	25367	12684	10147	7610	5073
1 1/2 DN40 OD	48.3	3.25	0.66	1.37	3255	113549	75700	37850	18925	15140	11355	7570
2 DN50 OD	60.3	3.65	0.80	2.21	6365	222025	148017	74008	37004	29603	22203	14802
TUBO DE COBRE / ACERO FINO												
10/1	10	1.00	0.40	0.05	72	2512	1674	837	419	335	251	167
12/1	12	1.00	0.40	0.08	115	4019	2679	1340	670	536	402	268
14/1	14	1.00	0.40	0.11	158	5526	3684	1842	921	737	553	368
15/1	15	1.00	0.40	0.13	187	6530	4353	2177	1088	871	653	435
16/1	16	1.00	0.40	0.15	216	7535	5023	2512	1256	1005	753	502
18/1	18	1.00	0.40	0.20	288	10046	6698	3349	1674	1340	1005	670
22/1	22	1.00	0.40	0.31	446	15572	10381	5191	2595	2076	1557	1038
28/1	28	1.00	0.47	0.53	904	31522	21014	10507	5254	4203	3152	2101
PER/ALU												
12/2	12	2.00	0.40	0.05	72	2512	1674	837	419	335	251	167
14/2	14	2.00	0.40	0.08	115	4019	2679	1340	670	536	402	268
16/1.5	16	1.50	0.40	0.13	187	6530	4353	2177	1088	871	653	435
16/2	16	2.00	0.40	0.11	158	5526	3684	1842	921	737	553	368
17/2	17	2.00	0.40	0.13	187	6530	4353	2177	1088	871	653	435
18/2	18	2.00	0.40	0.15	216	7535	5023	2512	1256	1005	753	502
20/2	20	2.00	0.40	0.20	288	10046	6698	3349	1674	1340	1005	670
26/3	26	3.00	0.40	0.31	446	15572	10381	5191	2595	2076	1557	1038
32/3	32	3.00	0.47	0.53	904	31522	21014	10507	5254	4203	3152	2101
40/3.5	40	3.50	0.56	0.86	1726	60220	40147	20073	10037	8029	6022	4015
50/4.25	50	4.25	0.66	1.35	3206	111824	74549	37275	18637	14910	11182	7455
63/5	63	5.00	0.80	2.21	6346	221359	147573	73786	36893	29515	22136	14757

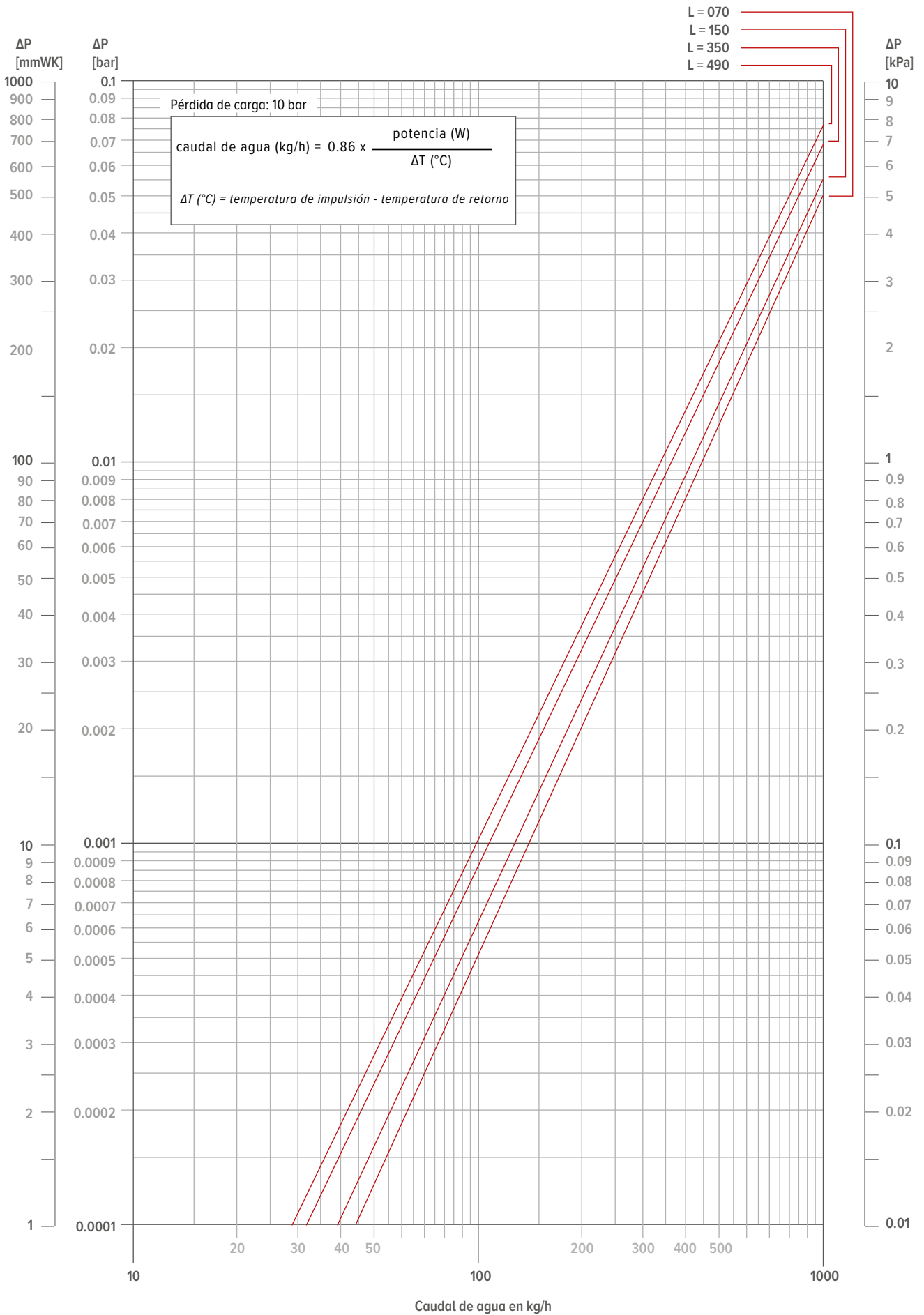


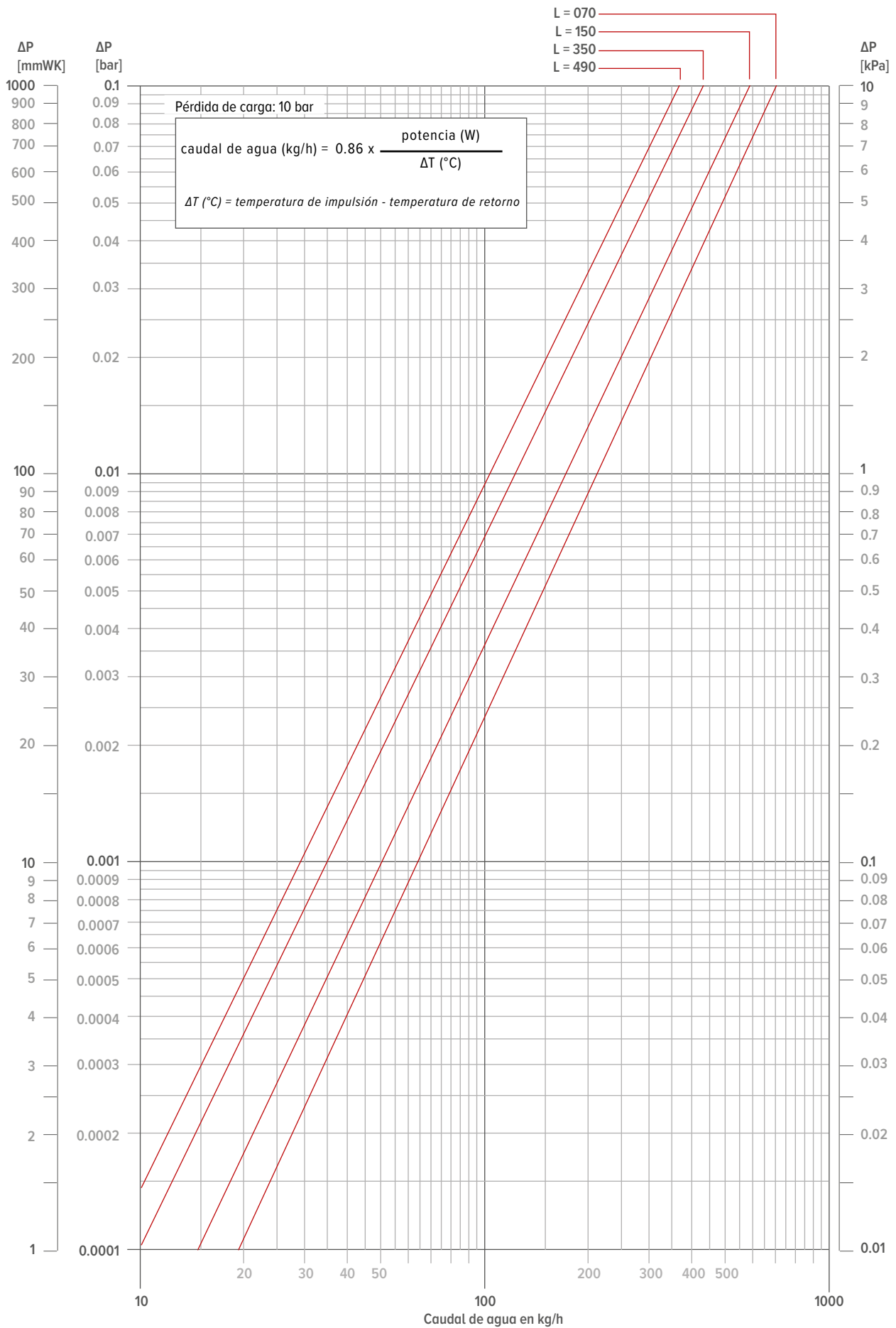


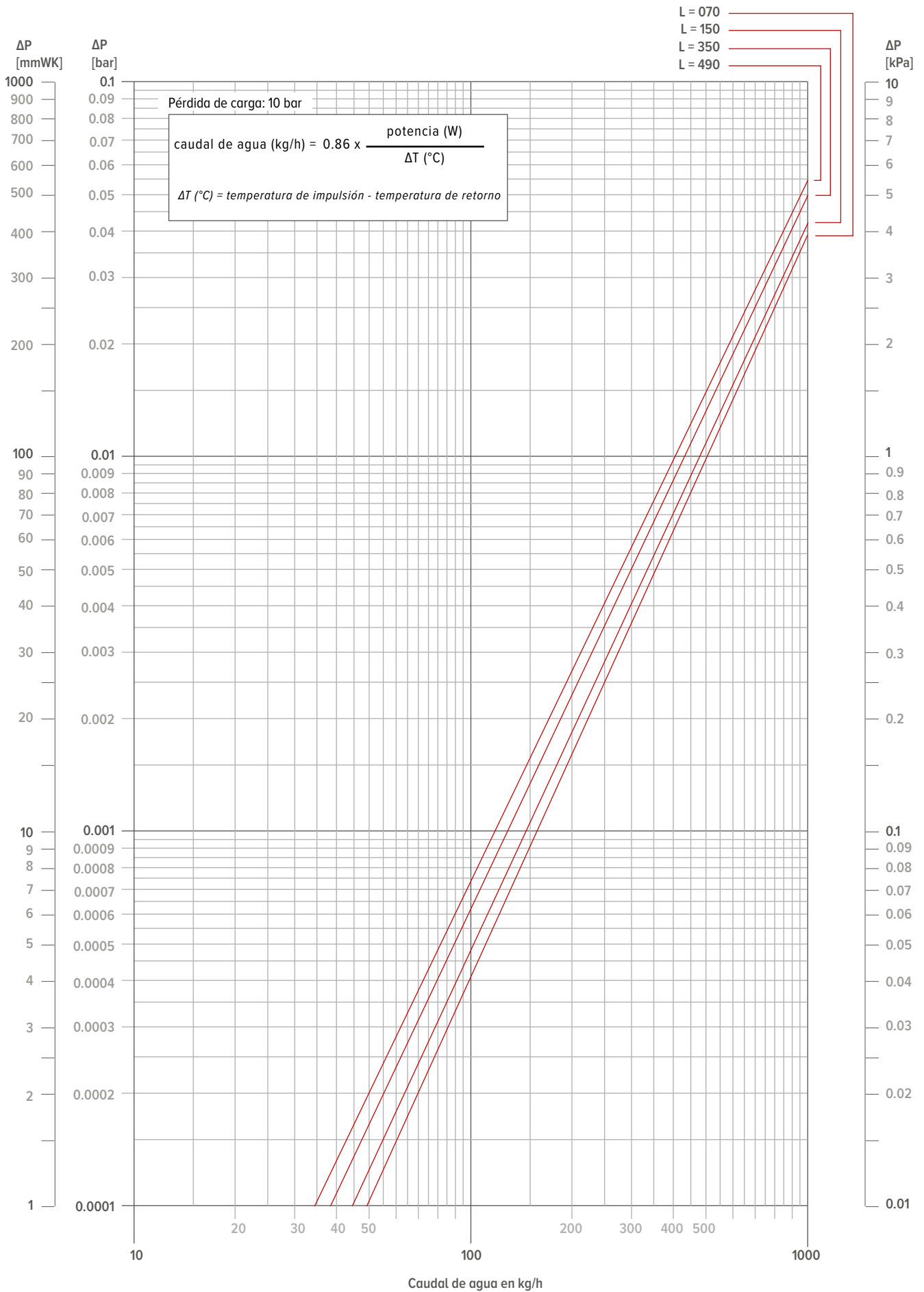












jaga
CLIMATE
DESIGNERS

ESPECIALES

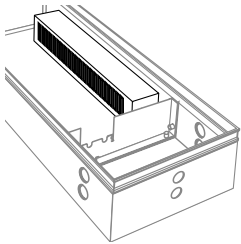




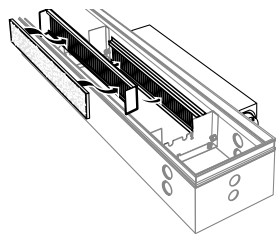
ÍNDICE ESPECIALES

OTROS SISTEMAS VENTILACIÓN

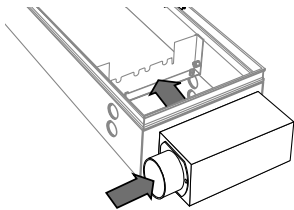
COLECTOR DE SUMINISTRO DE AIRE EN EL INTERIOR DEL CONDUCTO



COLECTOR DE SUMINISTRO DE AIRE EN EL EXTERIOR DEL CONDUCTO

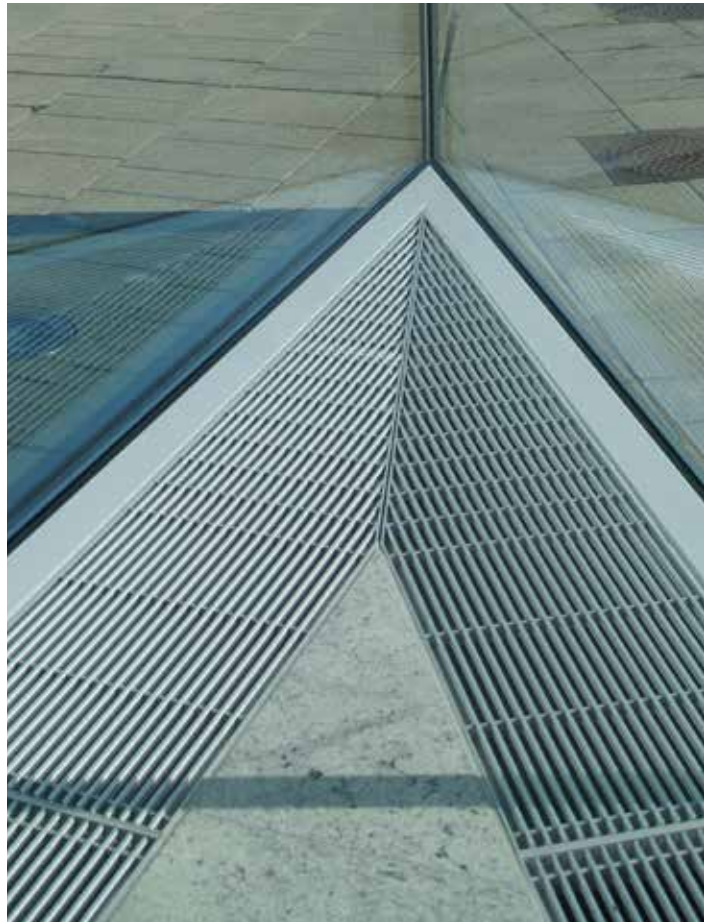


COLECTOR DE SUMINISTRO DE AIRE EN EL EXTREMO DEL CONDUCTO



VERSIONES ESPECIALES

- fabricación de esquinas a medida (rejillas rígidas y enrollables)
- longitudes, anchuras y alturas no estándar
- otros colores
- fijaciones y sistemas de control de altura no estándar
- intercambiadores de calor con conexiones por ambos lados para instalación continua



Mini Canal
fabricación de esquinas a medida
(Rejillas rígidas de aluminio)
Aller Media Building - Copenhagen Dinamarca



Mini Canal
fabricación de esquinas a medida
De Rotterdam - Países Bajos

Mini Canal
Longitud personalizada
CÓDIGO 7696.03

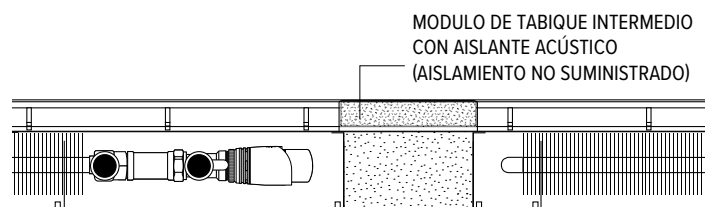
L = 215 cm



ÍNDICE ESPECIALES

ACCESORIOS ESPECIALES

- placas de difusión
- módulos intermedios
- caja empotrada para enchufes
- rejilla y marco continuo



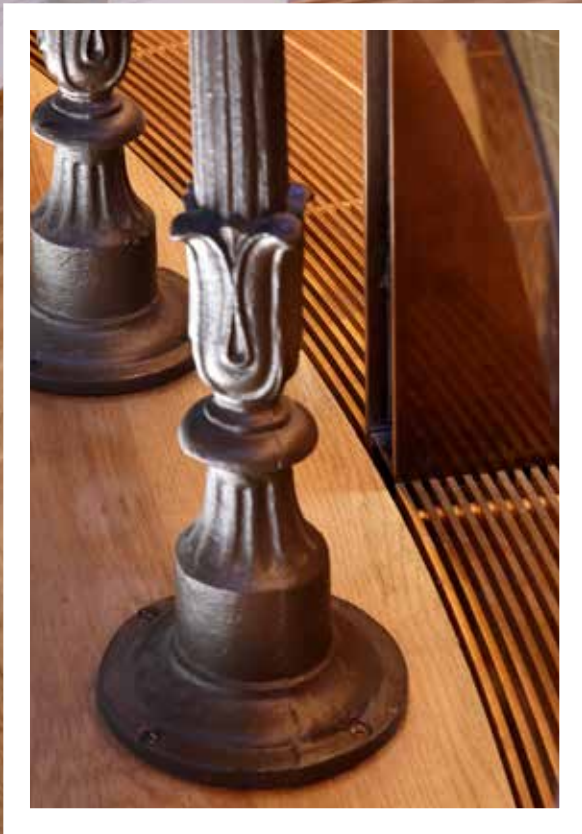
Mini Canal
modulo de tabique intermedio con aislante acústico
(aislamiento no suministrado)
Espace Seine - Francia



Mini Canal
placas de difusión
Santander Bank - Mönchengladbach



Mini Canal
placas de difusión
Santander Bank - Mönchengladbach



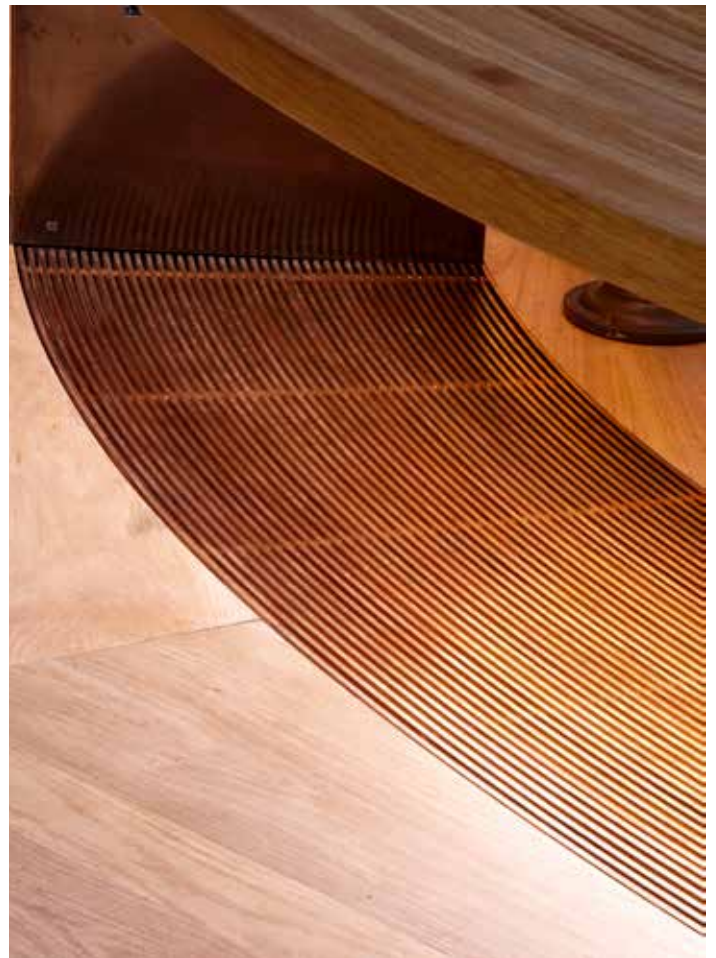
Mini Canal
rejilla circular
University college -
London UK

REJILLAS & REJILLAS

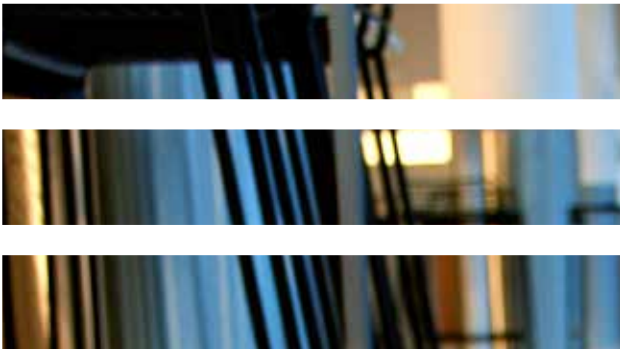
- dimensiones no estándar
- perfil-Z que solapa sobre el suelo
- otras dimensiones
- rejillas con esquinas a medida
- rejilla con corte circular (P. ej.: rejilla alrededor de un pilar)
- adaptación del marco



Mini Canal
rejilla con recorte circular
Santander Bank - Mönchengladbach



Mini Canal
rejilla circular
University college -
London UK



jaga CLIMATE
DESIGNERS

JAGA ESPAÑA CONVES TERMIC S.L.

¿Necesitas asesoramiento? ¡Consulta con nuestro departamento técnico!

+34 966 83 03 03
+34 673 51 45 87

proyectos@conves.es
jaga.info
jagaventilacion.com

BÉLGICA JAGA NV

Verbindingslaan 16
3590 Diepenbeek

+32 (0) 11 29 41 11

info@jaga.be
jaga.com