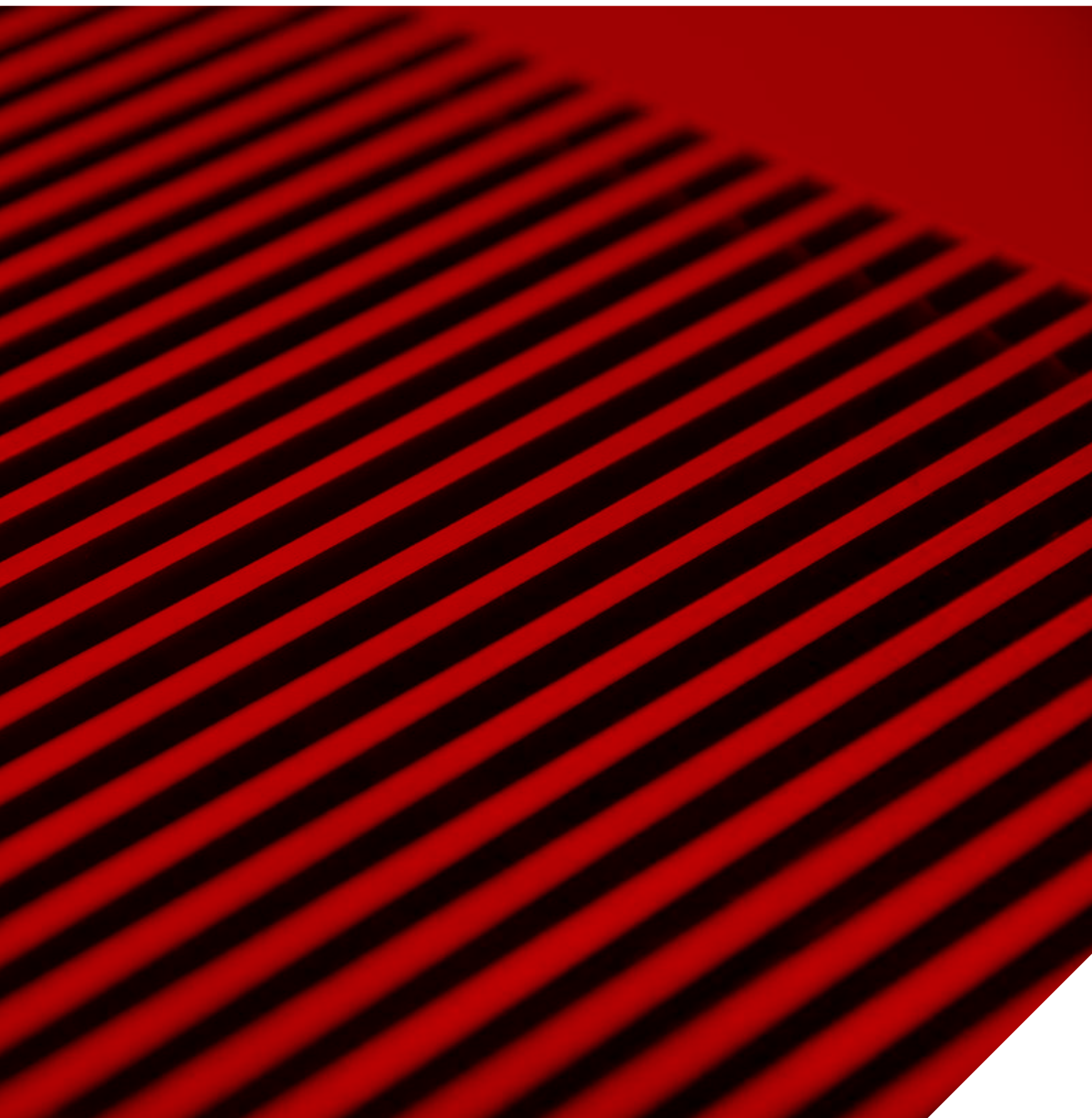


jaga

CLIMATE DESIGNERS

Calefacción 

MICRO CANAL € 2024.ES



jaga

CLIMATE DESIGNERS

MICRO CANAL

Máxima emisión, mínimas dimensiones

La última solución para calefacción de Jaga es un elemento de solo **6 cm de alto y 13 cm de ancho**. Con un intercambiador de calor dinámico, pequeño pero potente. Sus ventiladores silenciosos apenas son más grandes que el diámetro de un cabezal termostático, pero tienen una potencia enorme. ¡Micro Canal combina la libertad arquitectónica y la estética minimalista, con una emisión que rompe todos los records de calor! Micro Canal se integra armónicamente en cualquier interior.

Utilizando la última tecnología en motores EC, los equipos Clima Canal no sólo consumen hasta un 50% menos de energía eléctrica, sino que también son fáciles de controlar mediante los últimos sistemas domóticos a través de su control de velocidad de 0-10 VDC.



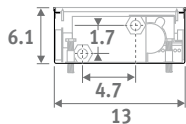
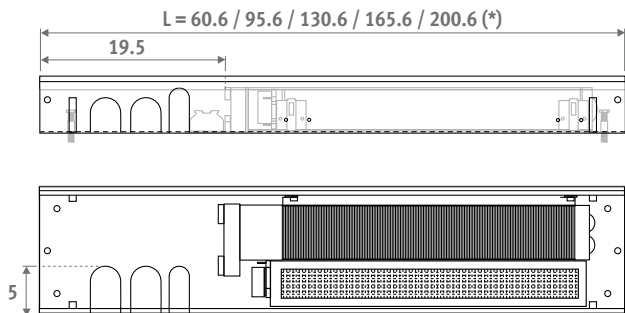


MICRO CANAL

MICRO CANAL

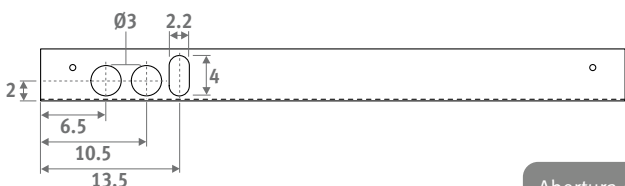
DIMENSIONES (en cm)

Conducto interior



(*) En montaje continuo, los paneles finales no serán montados. Por cada extremo quitar 3mm de la longitud del equipo.

Conducto exterior



Abertura del hueco: +0.5 cm



CÓDIGO PEDIDO

código	altura	longitud	ancho	rejilla
MIRF . 006	060	14	/XXX	

completar con el código de rejilla

SUMINISTRO ESTÁNDAR

- rejilla de acero inoxidable
- conducto exterior con elementos de anclaje, bloque(s) de polietileno para protección durante el montaje y 3 orificios de conexión en el lado izquierdo
- conducto interior totalmente premontado con soporte para la rejilla de acero inoxidable
- activador(es) tangencial(es) 24 VDC y filtro de acero inoxidable integrado
- intercambiador de calor dinámico con latiguillos flexibles de acero inoxidable de 1/2", longitud 15 cm
- control de altura con ajuste fino para una perfecta alineación con el suelo terminado

Con motor EC energéticamente eficiente

CONEXIÓN HIDRÁULICA

- los intercambiadores de calor con conexión a un lado siempre se conectan a la izquierda en un sistema bitubo
- instalar siempre el Micro Canal con el intercambiador de calor en el lado de la ventana o de la pared
- 2 latiguillos flexibles 1/2" de inox incluidos

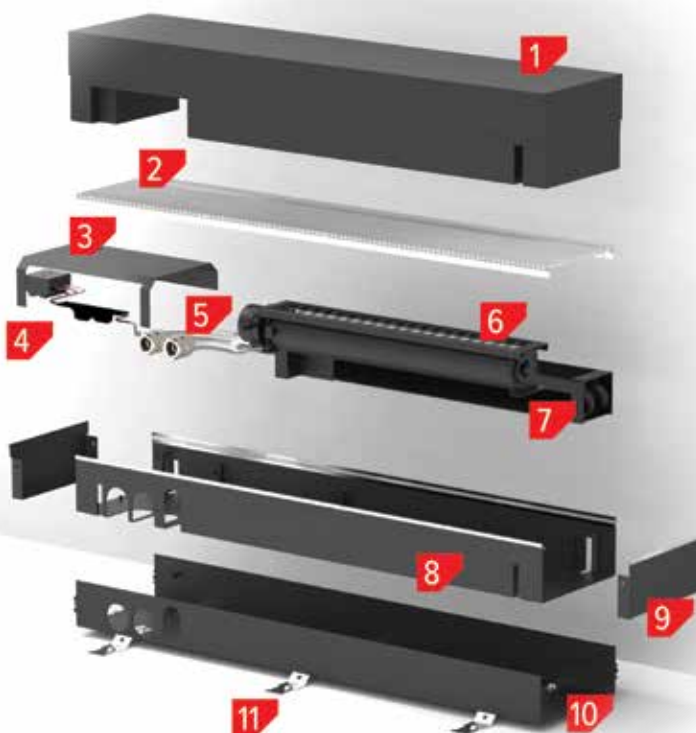
- el equipo puede ser instalado directamente contra la ventana/pared o dejando suficiente espacio para la caída de unas posibles cortinas. Las cortinas nunca deben colgar por encima del conducto. El emisor debe ser en todo momento accesible para su mantenimiento.
- se aconseja siempre llenar el espacio entre la parte inferior del aparato y el suelo con un relleno estable, por ejemplo, mortero

CONEXIÓN ELÉCTRICA

- clema para la conexión eléctrica de 24 VDC a la izquierda, para conectar a la fuente de alimentación externa
- control de velocidad 0..10V de los ventiladores

COMPONENTES

1. Bloque(s) de polietileno para protección durante la obra
2. Rejilla de acero inoxidable, natural o lacada
3. 104158
4. Conexión eléctrica (24VDC/0-10V)
5. Latiguillos flexibles de inox 1/2", longitud 15 cm
6. Ventilador(es) térmico(s) tangencial(es) EC
7. Intercambiador de calor
8. Conducto interior con soporte para la rejilla de acero inoxidable
9. 102047
10. Conducto exterior
11. 100839



MICRO CANAL

DIMENSIONES			VOLTAJE DE CONTROL	CALEFACCIÓN				NIVEL PRESIÓN SONORA*	POTENCIA ABSORBIDA	PRECIO		CÓDIGO PEDIDO
H	L	B		watios 60/50	watios 50/45	watios 45/40	watios 40/35	dB(A)	watios	€ /SSS	€ /SSC/XXX	
006	060	14	2	42	33	27	21	13.8	0.51	853	937	MIRF.006 060 14 /XXX
			4	109	86	71	55	14.9	0.75			
			6	220	174	142	110	18.8	1.17			
			8	294	232	189	147	31.6	1.79			
			10	345	272	222	173	39.2	2.67			
095	14	14	2	90	71	58	45	14.3	0.52	1247	1374	MIRF.006 095 14 /XXX
			4	237	187	153	119	17.4	0.87			
			6	477	377	308	239	25.5	1.53			
			8	636	502	410	318	36.1	2.46			
			10	748	590	482	374	42.5	3.84			
130	14	14	2	139	110	89	69	13.9	0.54	1667	1834	MIRF.006 130 14 /XXX
			4	365	288	235	182	15.2	0.95			
			6	735	579	473	367	26.4	1.62			
			8	979	772	631	489	37.2	2.65			
			10	1150	907	741	575	41.8	4.14			
165	14	14	2	187	148	121	94	17.3	1.04	2095	2303	MIRF.006 165 14 /XXX
			4	493	389	317	246	20.4	1.74			
			6	992	782	639	496	28.5	3.06			
			8	1321	1042	852	661	39.1	4.92			
			10	1553	1225	1001	776	45.5	7.68			
200	14	14	2	236	186	152	118	17.1	1.06	2507	2757	MIRF.006 200 14 /XXX
			4	620	489	400	310	19.4	1.82			
			6	1249	985	805	624	29.0	3.15			
			8	1664	1313	1072	832	39.7	5.11			
			10	1955	1543	1260	978	45.2	7.98			

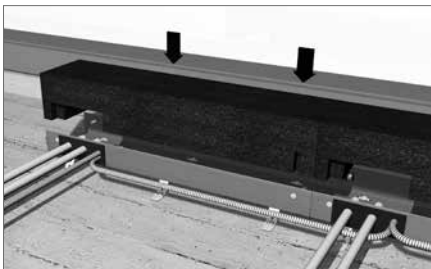
Emissiones a 20°C de temperatura ambiente

* Suponiendo una atenuación de la estancia de 8 dB(A) / volumen de la estancia 75 m³ / tiempo de reverberación de 0.5 sec. / medido a 1 m de altura y 2 m desde el equipo.

completar con el código de rejilla

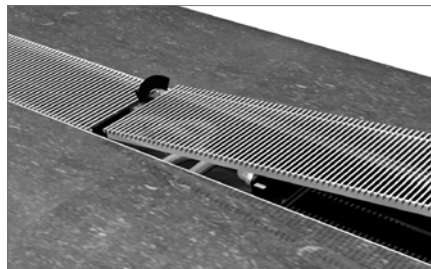
SE SUMINISTRA COMO ESTÁNDAR:

BLOQUE DE PROTECCIÓN DURANTE LA OBRA



Bloque de polietileno para protección durante la obra.

REJILLAS DE DISEÑO



Rejilla continua de diseño en acero inoxidable.

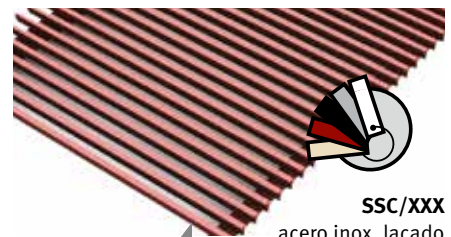
GAMA DE REJILLAS

Rejillas de acero inoxidable



SSS
acero inox.

Rejillas de acero inoxidable lacado



SSC/XXX
acero inox. lacado

FIJACIONES CON ALTURA REGULABLE



Doble ajuste de altura mediante los anclajes del canal exterior y por el ajuste fino con las tuercas en el canal interior (ajustable de 6.2 a 8 cm).

CONEXIÓN FLEXIBLE



Latiguillos flexibles de acero inoxidable, longitud 15 cm, por lo que el interior es completamente desmontable para facilitar la limpieza.

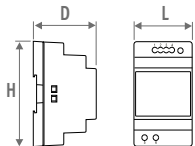
Nuestras rejillas están disponibles en todos los colores, a excepción del gris metálico arena 001. En caso de uso intensivo (instalación en zonas de circulación, por ejemplo, para ventanas y puertas correderas), el desgaste es, por supuesto, inevitable.

MICRO CANAL - OPCIONES

FUENTE DE ALIMENTACIÓN



La garantía solo es válida cuando se utiliza la fuente de alimentación original Jaga.



CODE	H	L	D
7990.054	9.0	3.5	5.9
7990.055	9.0	5.3	5.9
7990.056	9.0	7.0	5.9
7990.057	9.0	10.3	5.9

- carril-DIN o montaje en pared
- conforme UL60950 / UL508 / IEC 60950-1 / TUV EN61558-2-16 / Clase 2
- voltaje de salida 24 VDC
- voltaje de entrada 100 - 240 VAC
- indicador LED

CÓDIGO	Potencia watos	Intensidad A	€
7990.054	36	1.5	48
7990.055	60	2.5	65
7990.056	92	3.9	93
7990.057	150	6.25	187

Potencia requerida = suma de los consumos de las unidades + 10% de margen

LONGITUDES MÁXIMAS DE CABLE

En función del número de dispositivos:
ver www.jaga.info

FUENTE DE ALIMENTACIÓN ESTANCA

24 VDC / 40 Watos, con tuerca estanca de conexión.



Instalarlo fuera del emisor, por falta de espacio.

- conform UL1310 - EN 60950-1 / Clase II
- voltaje de salida 24 VDC
- voltaje de entrada 100 - 240 VDC
- medida L 14.5 x B 4.5 x H 3.0 cm

CODE	Potencia Watos	Intensidad A	€
37603.010002	40	1.67	106

CONDUCTO CON VALVULERÍA



- longitud 35 cm
- conjunto de válvulas con válvula termostática, detentor, actuador electrotérmico de 24 VDC y 2 conexiones flexibles de acero inoxidable
- conducto exterior con regulación de altura
- conducto interior con soporte para la rejilla de acero inoxidable
- rejilla de acero inoxidable, natural o lacada
- bloque(s) de protección

CÓDIGO	€
7522.00603514/SSS/VE	463
7522.00603514 /SSC/... /VE	508

indicar código de color



Pedir racores Eurocono":

Válvula termostática Jaga Eurocono"

Actuador electrotérmico 24 VDC



Detentor Eurocono

Dimensiones de las válvulas, ver sección de "Sets de conexión"

OPCIONES - MICRO CANAL

CONDUCTO VACIO

Para completar espacios en instalación continua



- conducto exterior con regulación de altura
- conducto interior con soporte para la rejilla de acero inoxidable
- rejilla de acero inoxidable, natural o lacada
- bloque(s) de protección
- 2 piezas finales

Conducto vacío con rejilla de acero inoxidable

CÓDIGO	L	€
7522.00603514/SSS	35	338
7522.00606014/SSS	60	452
7522.00609514/SSS	95	638
7522.00613014/SSS	130	837
7522.00616514/SSS	165	1029
7522.00620014/SSS	200	1232

Conducto vacío con rejilla de acero inoxidable lacado

CÓDIGO	L	€
7522.00603514/SSC/...	35	371
7522.00606014/SSC/...	60	535
7522.00609514/SSC/...	95	756
7522.00613014/SSC/...	130	996
7522.00616514/SSC/...	165	1232
7522.00620014/SSC/...	200	1469

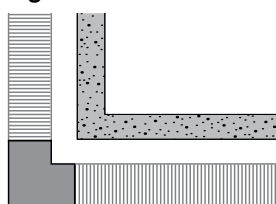
indicar código de color

PIEZA ESQUINA



- pieza de aluminio efecto acero inoxidable (SSS), o lacada en un color de la carta Jaga (SSC)
- conducto exterior con elementos de anclaje
- bloque(s) de polietileno para protección durante la obra
- conducto interior completamente montado con soporte de acero inoxidable para la tapa
- control de altura con ajuste fino para la alineación con el suelo terminado

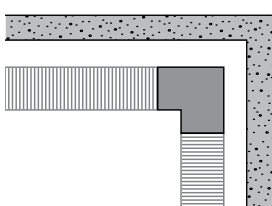
Ángulo exterior



CÓDIGO		€
7522.00602014/SSS/02	Natural	534
7522.00602014/SSC/.../02	lacado	552

indicar código de color

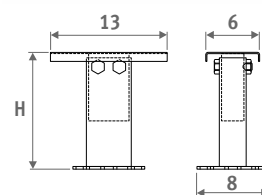
Ángulo interior



CÓDIGO		€
7522.00602014/SSS/01	Natural	534
7522.00602014/SSC/.../01	lacado	552

indicar código de color

PIES CON AJUSTE DE ALTURA PARA SUELOS TÉCNICOS



- lacado en gris oscuro RAL 7024
- fácil instalación mediante "sistema de muelle de acero inoxidable"
- 1 set incluye 2 controles de ajuste de altura

Número de sets según longitud Micro Canal

L 35 = 1 set
L 60 = 1 set
L 95 = 1 set
L 130 = 2 sets
L 165 = 2 sets
L 200 = 2 sets

CÓDIGO	H	€/set
5207.05070000	5 > 7 cm	52
5207.08130000	8 > 13 cm	53
5207.13230000	13 > 23 cm	55
5207.20300000	20 > 30 cm	57

jaga

CLIMATE DESIGNERS

Jaga España
Conves Termic s.l.

Jaga International
Verbindingslaan 16
B-3590 Diepenbeek

Tel.: 902 002 456
M+34 673514587
proyectos@conves.es
www.jaga.info

T: +32 11 29 41 16
F: +32 11 29 41 60
export@jaga.com
www.jaga.com

La información de esta lista de precios es correcta en el período indicado. Jaga se reserva el derecho de cambiar las especificaciones de sus productos en cualquier momento en línea con su política de continua mejora e innovación.
Precios válidos desde el 1 de enero de 2024. IVA no incluido en todos los precios.
Reemplaza a todas las listas de precios anteriores.