

# jaga

CLIMATE DESIGNERS



## MINI CANAL PRO



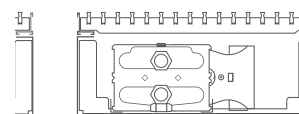
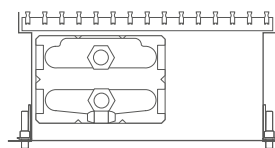
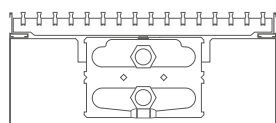


# MINI CANAL PRO

<b>CONTENIDO</b>	<b>3</b>	<b>TABLA TÉCNICA</b>	<b>20</b>
<b>RESUMEN DE MODELOS</b>	<b>4</b>	Altura 009	20
<b>INTRODUCCIÓN</b>	<b>5</b>	Altura 012	23
<b>ÍNDICE REJILLAS</b>	<b>6</b>	Altura 015	26
Rejillas flexibles de aluminio anodizado	6	Altura 020	29
Rejillas rígidas de aluminio anodizado	8	<b>TERMOSTATO</b>	<b>32</b>
Rejillas rígidas Diseño aluminio anodizado	9	<b>FACTORES DE CORRECCIÓN</b>	<b>34</b>
Rejillas enrollables de aluminio anodizado	10	<b>DIRECTRIZ PARA LIMITAR EL RUIDO</b>	<b>35</b>
Rejilla enrollable de acero inoxidable	11	<b>PÉRDIDAS DE CARGA</b>	<b>36</b>
Rejillas enrollables de madera	12	Tipo 04 doble cara	36
Diseño Rejillas enrollables madera	13	Tipo 05	37
<b>INFORMACIÓN TÉCNICA</b>	<b>14</b>	Tipo 09	38
Componentes	14	Tipo 10	39
Codificación	15	Tipo 14	40
Suministro estándar	15	Tipo 15	41
Sumario de productos	16	Tipo 19	42
Dimensiones	16	Tipo 20	43
Colocación	16		
Esquema de funcionamiento	16		
Rejilla Índice	17		
Accesorios	18		
Conexión hidráulica	19		

¿Deseas otras dimensiones de altura?  
¡Entonces elige el Mini Canal!

¿Quieres también Light Cooling?  
Entonces elige el Mini Canal Hybrid.



	MINI CANAL				MINI CANAL PRO				MINI CANAL HYBRID			
	convección natural				convección natural				convección con ventiladores			
<b>ESQUEMA DE FUNCIONAMIENTO</b>	convección natural				convección natural				convección con ventiladores			
<b>DIMENSIONES</b>	009 - 011 - 014 - 019				009 - 012 - 015 - 020				014			
Altura (en cm)	009 - 011 - 014 - 019				009 - 012 - 015 - 020				014			
Ancho (en cm)	14 - 18 - 26 - 34 - 42				14 - 18 - 23 - 30 - 38				26 - 34 - 42			
Longitud (en cm)	070 - 130 (en etapas de 10 cm) 150 - 490 (en etapas de 20 cm)				070 - 130 (en etapas de 10 cm) 150 - 490 (en etapas de 20 cm)				070 - 130 (en etapas de 10 cm) 150 - 310 (en etapas de 20 cm)			
<b>EMISIONES</b>	76 - 4184				84 - 4407				517 - 8779			
(75/65/20°C) Watios	76 - 4184				84 - 4407				517 - 8779			
(16/18/27°C) Watios	-				-				49 - 380			
<b>CONEXIÓN HIDRÁULICA</b>	B14 H009 & B14 H011				B14 H009 & B14 H012				-			
Conexiones opuestas	-				-				-			
Conexión a un lado	-				-				✓			
altura	009	011	014	019	altura	009	012	015	020	-		
ancho 14	-	-	✓	✓	ancho 14	-	-	✓	✓	-		
ancho 18	✓	✓		✓	ancho 18	✓	✓	✓	✓	-		
ancho 26	✓	✓	✓	✓	ancho 23	✓	✓	✓	✓	-		
ancho 34	✓	✓	✓	✓	ancho 30	✓	✓	✓	✓	-		
ancho 42	✓	✓	✓	✓	ancho 38	✓	✓	✓	✓	-		
<b>CONEXIÓN ELÉCTRICA</b>	-				-				-			
Fuente de alimentación 230 VAC	-				-				opcional			
Fuente de alimentación 24 VDC	-				-				opcional			
<b>ACCESORIOS</b>	-				-				-			
Anclajes	✓				-				✓			
Ventilación	opcional				opcional				opcional			
Tablero protector	opcional				✓				opcional			
Cinta amortiguadora de caucho	opcional				opcional				opcional			
Ajuste de altura 0 - 4.5 cm	opcional				✓				opcional			
Ajuste de altura 4.5 - 10 cm	opcional				opcional				opcional			
Aislamiento inferior	opcional				opcional				opcional			
Aislamiento a 3 caras	opcional				opcional				opcional			
<b>REJILLA</b>	-				-				-			
Rejillas rígidas de aluminio	✓				✓				✓			
Diseño rejillas rígidas de aluminio	✓				✓				✓			
Rejillas enrollables de aluminio	✓				✓				✓			
Rejilla acero inoxidable enrollable	✓				✓				✓			
Rejillas enrollables de madera	✓				✓				✓			
Diseño Rejillas enrollables madera	✓				✓				✓			
Rejillas flexibles de aluminio	-				✓				-			



## MINI CANAL PRO

### DIMENSIONES COMPACTAS Y POCA PROFUNDIDAD DE INSTALACIÓN

Para las grandes ventanas de las zonas de estar y verandas, pero también para escaparates y oficinas. Con una altura a partir de 9 centímetros, Mini Canal Pro es incluso adecuado para suelos técnicos. Oculto bajo la rejilla hay un elemento súper rápido Low-H2O. Todo el interior es "invisible" lacado en gris oscuro. Lo único que destaca es la rejilla de la cubierta, que se puede adaptar perfectamente a la decoración.

- altura desde 9 cm
- entregado listo para utilizar
- variedad de rejillas para cada interior
- Una temperatura de confort perfectamente controlada
- Tecnología Low-H2O con intercambiador de calor superconductor y ultrarápido para mínimo consumo de energía y máxima emisión de calor
- 30 años de garantía en el intercambiador de calor



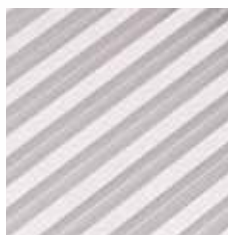
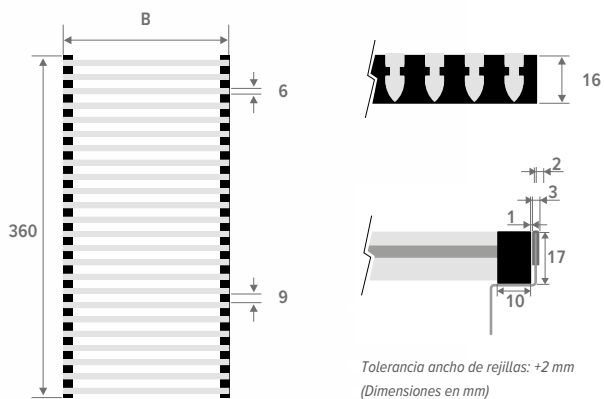


REJILLAS FLEXIBLES DE ALUMINIO ANODIZADO

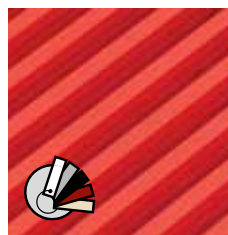
Rejilla de aluminio de forma aerodinámica con perfiles transversales de EPDM negro antivibraciones, soportes de rejilla de caucho EPDM de dureza 85.

PROPIEDADES

- preparado de serie para permitir el montaje continuo de los equipos
- soportes de caucho EPDM antirruido
- desarrollado para facilitar el mantenimiento de los equipos / los perfiles de aluminio requieren poco mantenimiento
- respetuoso con el medio ambiente, lacado con polvo resistente al rayado y con alta resistencia a los UV
- flujo de aire libre: 60%
- no hace falta factor de corrección



BNA Alu. natural



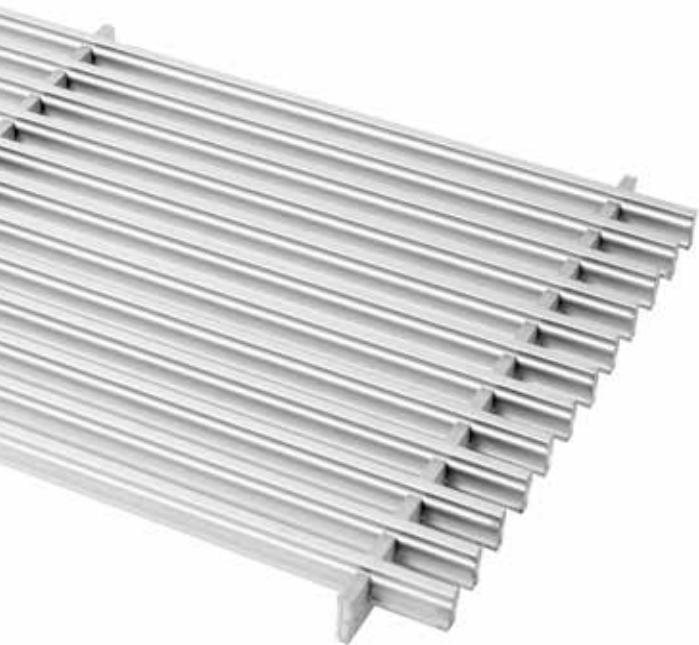
BNC/XXX Alu. lacado

**!** Nuestras rejillas están disponibles en todos los colores, a excepción del gris metálico arena 001. En caso de uso intensivo (instalación en zonas de circulación, por ejemplo, para ventanas y puertas correderas), el desgaste es, por supuesto, inevitable.

**MINI CANAL PRO**





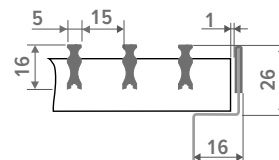
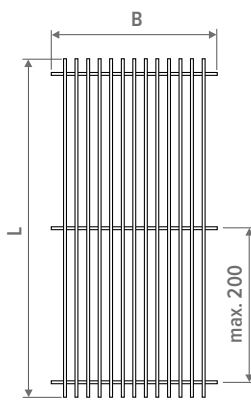


## REJILLAS RÍGIDAS DE ALUMINIO ANODIZADO

Rejilla rígida de aluminio anodizado con marco en el mismo color.

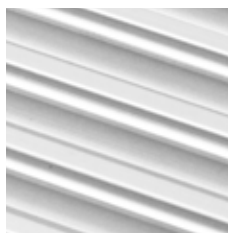
### PROPIEDADES

- respetuoso con el medio ambiente, lacado con polvo resistente al rayado y con alta resistencia a los UV
- flujo de aire libre: 75%
- no hace falta factor de corrección

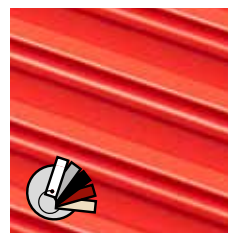


La anchura de la rejilla es 4 mm menor y la longitud 2 mm menor que la anchura y la longitud del Mini Canal Pro.

Tolerancia ancho de rejillas: +2 mm  
(Dimensiones en mm)



**SNA** Alu. natural



**SNC/XXX** Alu. lacado

⚠️ Nuestras rejillas están disponibles en todos los colores, a excepción del gris metálico arena 001. En caso de uso intensivo (instalación en zonas de circulación, por ejemplo, para ventanas y puertas correderas), el desgaste es, por supuesto, inevitable.



**SBL** Negro



**SDB** Marrón oscuro



**SBR** Color dorado

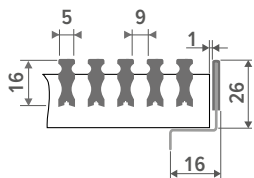
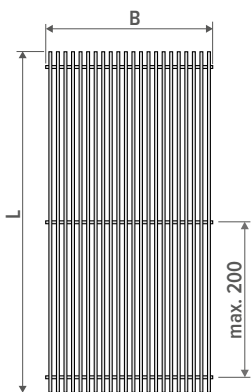


## REJILLAS RÍGIDAS DISEÑO ALUMINIO ANODIZADO

Rejilla rígida de aluminio anodizado, modelo Diseño con espacio entre listones reducido.

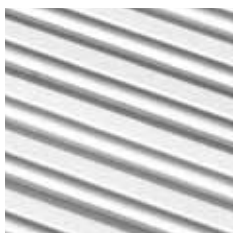
### PROPIEDADES

- respetuoso con el medio ambiente, lacado con polvo resistente al rayado y con alta resistencia a los UV
- flujo de aire libre: 62.5%
- aplicar factor de corrección sobre las emisiones según rejilla: 0.97

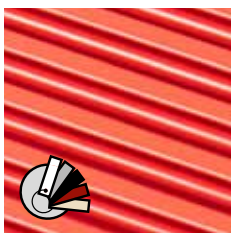


La anchura de la rejilla es 4 mm menor y la longitud 2 mm menor que la anchura y la longitud del Mini Canal Pro.

Tolerancia ancho de rejillas: +2 mm  
(Dimensiones en mm)



**DNA** Alu. natural



**DNC/XXX** Alu. lacado

**⚠** Nuestras rejillas están disponibles en todos los colores, a excepción del gris metálico arena 001. En caso de uso intensivo (instalación en zonas de circulación, por ejemplo, para ventanas y puertas correderas), el desgaste es, por supuesto, inevitable.



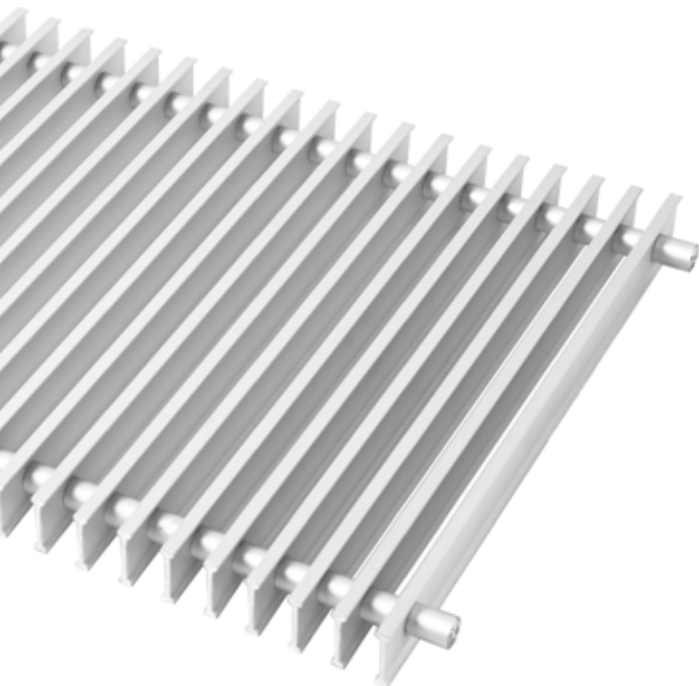
**DBL** Negro



**DDB** Marrón oscuro



**DBR** Color dorado

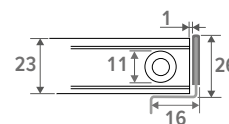
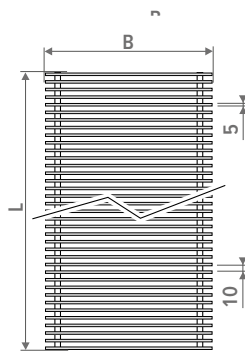


## REJILLAS ENROLLABLES DE ALUMINIO ANODIZADO

Rejilla enrollable de aluminio anodizado con marco en el mismo color.

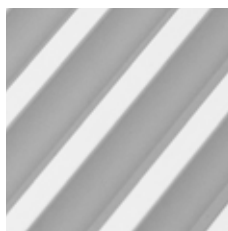
### PROPIEDADES

- respetuoso con el medio ambiente, lacado con polvo resistente al rayado y con alta resistencia a los UV
- flujo de aire libre: 70%
- no hace falta factor de corrección



La anchura de la rejilla es 4 mm menor y la longitud 2 mm menor que la anchura y la longitud del Mini Canal Pro.

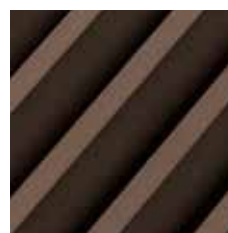
Tolerancia ancho de rejillas: +2 mm  
(Dimensiones en mm)



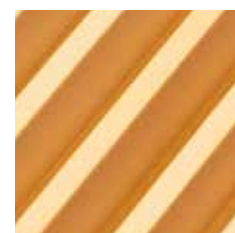
**RNA** Alu. natural



**RBL** Negro



**RDB** Marrón oscuro



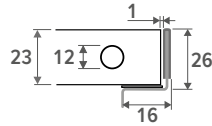
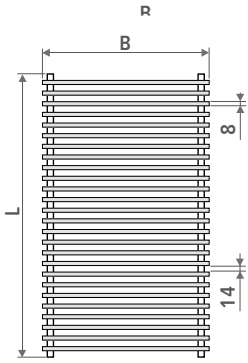
**RBR** Color dorado

## REJILLA ENROLLABLE DE ACERO INOXIDABLE

Rejilla enrollable y piezas de separación de acero inoxidable EN 1.4301, y marco de aluminio anodizado en color natural. Incluye cinta de caucho negro para evitar ruidos de contacto. Longitud máxima: 6 metros.

### PROPIEDADES

- respetuoso con el medio ambiente, lacado con polvo resistente al rayado y con alta resistencia a los UV
- flujo de aire libre: 60%
- aplicar factor de corrección sobre las emisiones según rejilla 0.96

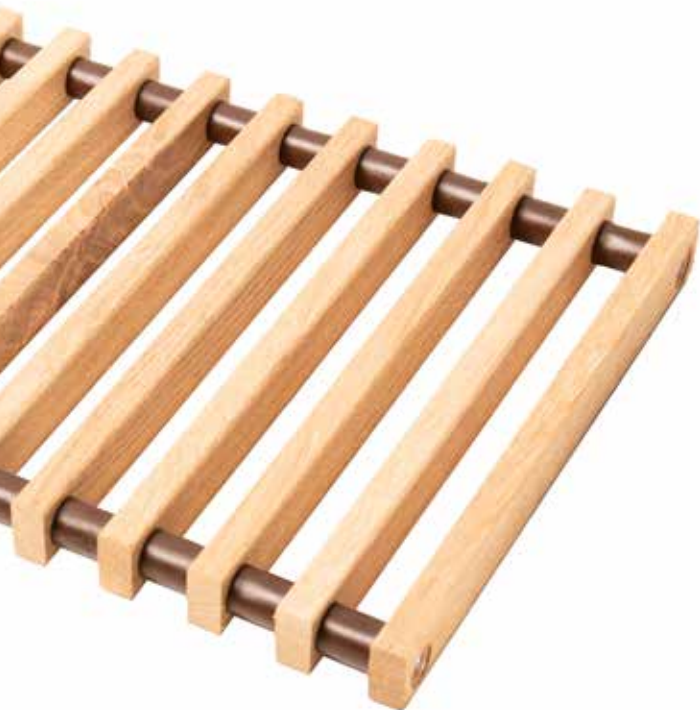


Tolerancia ancho de rejillas: +2 mm  
(Dimensiones en mm)



**RSS** Acero inoxidable



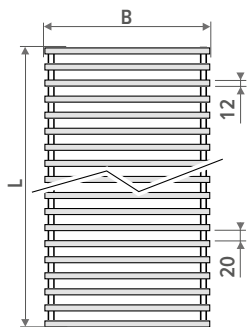


REJILLAS ENROLLABLES DE MADERA

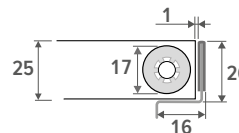
Rejilla natural o barnizada enrollable con piezas de separación sintéticas marrón oscuro. Marco en aluminio anodizado marrón.

PROPIEDADES

- respetuoso con el medio ambiente, lacado con polvo resistente al rayado y con alta resistencia a los UV
- flujo de aire libre: 63%
- aplicar factor de corrección sobre las emisiones según rejilla 0.97



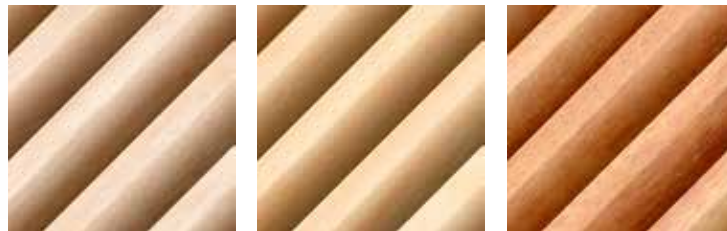
ANCHURA DE REJILLA ≤ 40.8 CM



La anchura de la rejilla es 4 mm menor y la longitud 2 mm menor que la anchura y la longitud del Mini Canal Pro.

Tolerancia ancho de rejillas: +2 mm  
(Dimensiones en mm)

REJILLAS ENROLLABLES DE MADERA NATURAL



**RON** Roble natural    **RBN** Haya natural    **RMN** Merbau natural

REJILLAS ENROLLABLES DE MADERA BARNIZADA



**ROV** Roble barnizado    **RBV** Haya barnizada    **RMV** Merbau barnizado

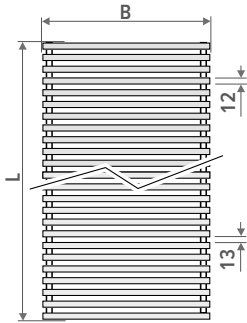


## DISEÑO REJILLAS ENROLLABLES MADERA

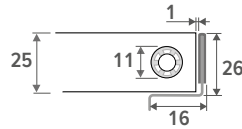
Rejilla enrollable natural o barnizada, modelo Diseño con espacio entre lamas reducido y espaciadores de aluminio anodizado en color natural. Marco en aluminio anodizado de color natural.

### PROPIEDADES

- respetuoso con el medio ambiente, lacado con polvo resistente al rayado y con alta resistencia a los UV
- flujo de aire libre: 52%
- aplicar factor de corrección sobre las emisiones según rejilla: 0.93

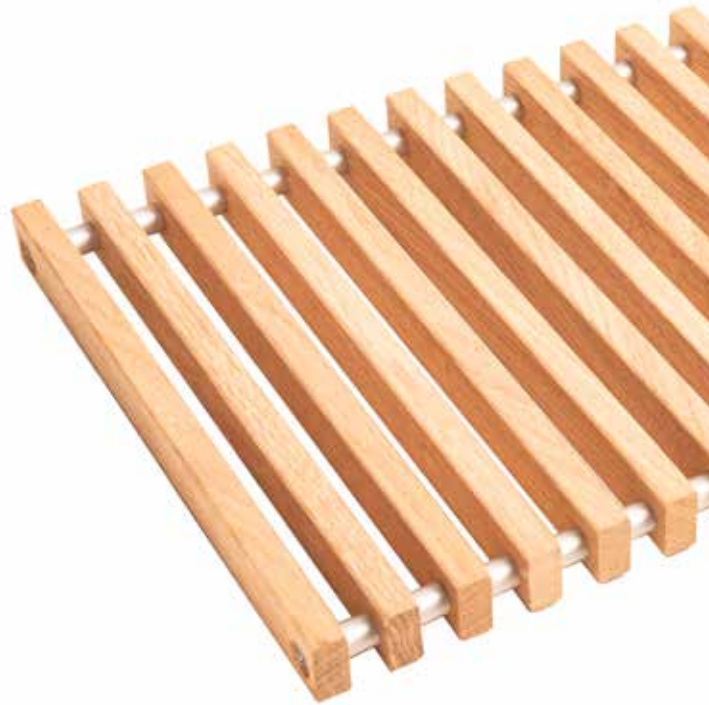


### ANCHURA DE REJILLA ≤ 40.8 CM



La anchura de la rejilla es 4 mm menor y la longitud 2 mm menor que la anchura y la longitud del Mini Canal Pro.

Tolerancia ancho de rejillas: +2 mm  
(Dimensiones en mm)

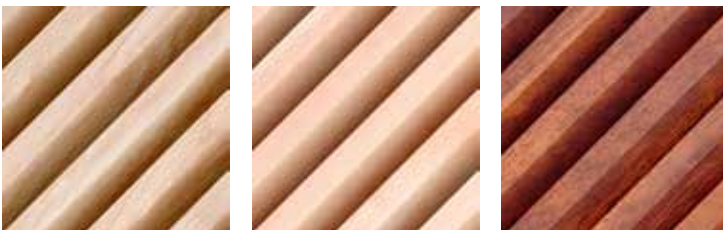


## REJILLAS ENROLLABLES DE MADERA NATURAL DISEÑO



**DON** Roble natural    **DBN** Haya natural    **DMN** Merbau natural

## REJILLAS ENROLLABLES DE MADERA BARNIZADA DISEÑO



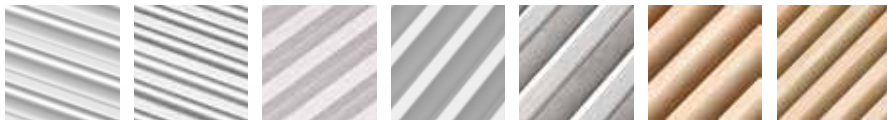
**DOV** Roble barnizado    **DBV** Haya barnizada    **DMV** Merbau barnizado

## TABLERO PROTECTOR

proteje al Mini Canal de escombros y daños durante los trabajos de construcción

## REJILLA

rejillas de aluminio y madera en varios colores y materiales



Rejillas rígidas de aluminio

Diseño rejillas rígidas de aluminio

rejilla aluminio natural

Rejillas enrollables de aluminio

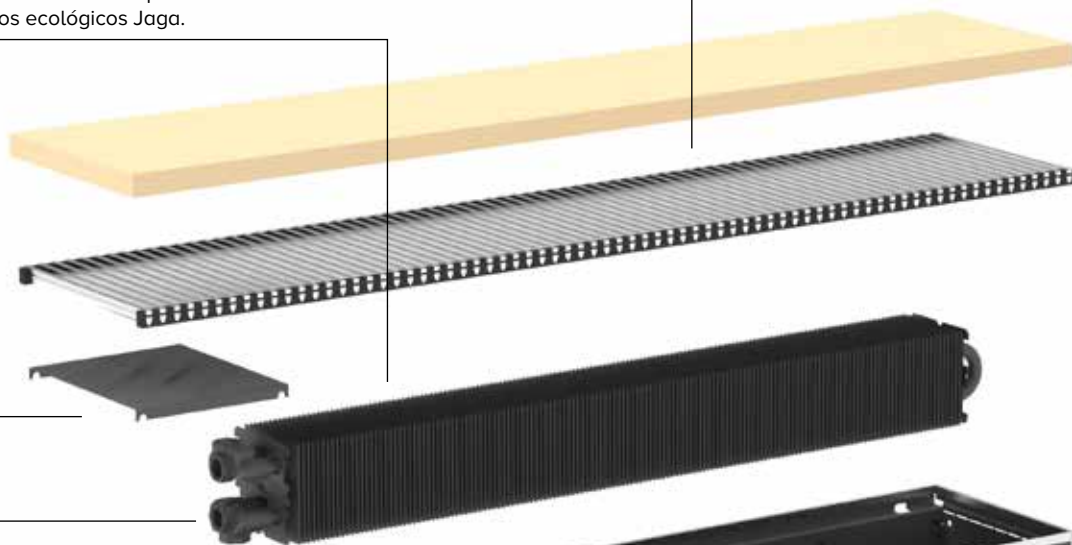
Rejilla acero inoxidable enrollable

Rejillas enrollables de madera

Diseño Rejillas enrollables de madera

## INTERCAMBIADOR DE CALOR LOW-H<sub>2</sub>O

El intercambiador de calor Low-H<sub>2</sub>O es el motor hiperreactivo de aluminio y cobre de los productos ecológicos Jaga.



## CUBIERTA METÁLICA

para proteger las conexiones

## PURGADOR

## TAPONES

para los agujeros de las aberturas de conexión, de material negro sintético

## ABERTURAS PRE-TROQUELADAS

para conexiones preparado de serie para permitir el montaje continuo de los equipos

## CONEXIÓN HIDRÁULICA Y ELÉCTRICA

**CONDUCTO** con soporte para rejilla de acero inoxidable. de chapa de acero galvanizado electrolítico lacado en gris oscuro RAL 7024

## OPCIÓN

boca(s) de aire para conducto de ventilación

## OPCIÓN

fácil regulación de la altura con los tornillos de ajuste y los soportes para suelos irregulares. Equipado con silentblock.

## CÓDIGO PEDIDO MINI CANAL PRO

MIPR HHH LLL BB RRR CCC L h VV

Opción: boca de descarga

Ajuste de altura:

A: Regulable 0 - 4,5 cm

B: Regulable 4,5 - 10 cm

Color rejilla

Rejilla

Ancho

Longitud

Altura

## SUMINISTRO ESTÁNDAR

Conducto para suelo completamente premontado, lacado en gris oscuro, con:

- Intercambiador de calor Low-H<sub>2</sub>O, lacado en gris grafito (RAL 7024) antiestático repelente al polvo
- conducto con soporte para rejilla de acero inoxidable.
- purgador 1/8" y tapón de vaciado 1/2"
- cubierta metálica para proteger las conexiones
- rejilla
- ajuste de altura 0 - 4.5 cm (estándar), provisto de amortiguador de ruidos, ajuste de altura 4.5 - 10 cm (bajo pedido)
- preparado de serie para permitir el montaje continuo de los equipos
- tablero protector, proteje al Mini Canal de escombros y daños durante los trabajos de construcción

## ALTURA / ANCHO

ALTURA	ANCHO	14	18	23	30	38
009		✓	✓	✓	✓	✓
012		✓	✓	✓	✓	✓
015		✓	✓	✓	✓	✓
020		-	-	✓	✓	✓

## LONGITUD

070 cm a 490 cm

## REJILLA



## COLOR REJILLA

Nuestras rejillas están disponibles en todos los colores, a excepción del gris metálico arena 001. En caso de uso intensivo (instalación en zonas de circulación, por ejemplo, para ventanas y puertas correderas), el desgaste es, por supuesto, inevitable.

## AJUSTE DE ALTURA



A Regulable 0 - 4,5 cm

B Regulable 4,5 - 10 cm

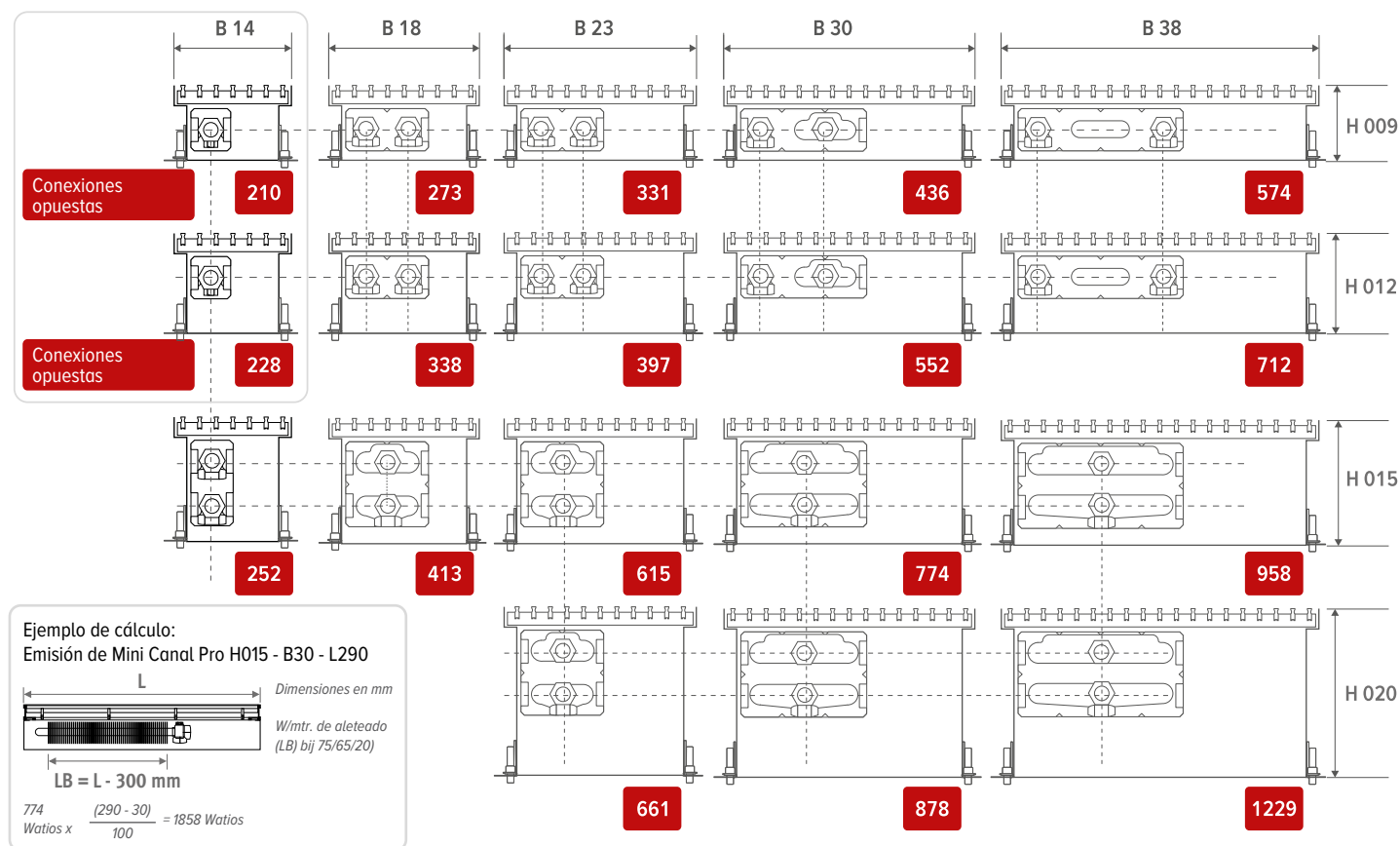
## OPCIÓN

### Boca de descarga

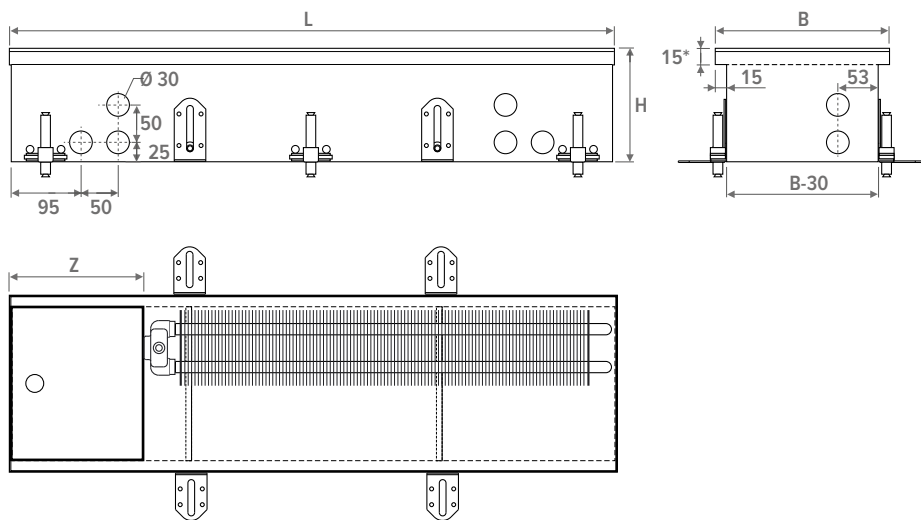


# MINI CANAL PRO

## SUMARIO DE PRODUCTOS (en cm)



## DIMENSIONES (en mm)



## COLOCACIÓN

- Posicionar a nivel del suelo terminado mediante los anclajes o los reguladores de altura opcionales.
- pasar las tuberías, conectar y sellar las aberturas de conexión
- si es necesario, colocar un pasatubos para el capilar del cabezal termostático por control remoto
- Realizar una prueba de presión de agua
- acabar el suelo

## ESQUEMA DE FUNCIONAMIENTO

La corriente de aire frío descendente en las paredes acristaladas suele crear una sensación de disconfort. Mini Canal crea una cortina de aire caliente: la capa de aire frío de la ventana y del suelo son aspiradas, calentadas y mezcladas con el aire superior más cálido, consiguiendo una temperatura de confort equilibrada y uniforme.





## CATEGORÍA 1



**SNA**  
Alu rígido natural

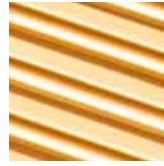


**SBR**  
Alu rígido Color dorado

## CATEGORÍA 2



**DNA**  
Designo Alu rígido natural



**DBR**  
Designo Alu rígido Color dorado



**DDB**  
Designo Alu rígido Marrón oscuro

## CATEGORÍA 3



**DMV**  
Designo Madera enrollable Merbau barnizado



**DON**  
Designo Madera enrollable roble natural

## CATEGORÍA 4



**RSS**  
acero inoxidable enrolladle



**SDB**  
Alu rígido Marrón oscuro



**SBL**  
Alu rígido Negro



**DBL**  
Designo Alu rígido Negro



**RMN**  
Madera enrollable Merbau natural



**RMV**  
Madera enrollable Merbau barnizado



**DOV**  
Designo Madera enrollable roble barnizado



**RBL**  
Alu enrollable Negro



**RBN**  
Madera enrollable haya natural



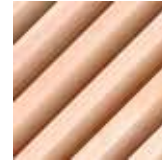
**RBV**  
Madera enrollable haya barnizada



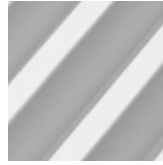
**RBR**  
Alu enrollable Color dorado



**RDB**  
Alu enrollable Marrón oscuro



**DBV**  
Designo Madera enrollable haya barnizada



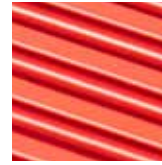
**RNA**  
Alu enrollable natural



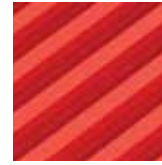
**RON**  
Madera enrollable roble natural



**ROV**  
Madera enrollable roble barnizado



**DNC XXX**  
Designo Alu lacado rígida



**BNC/XXX**  
Alu flexible lacado



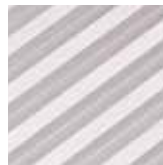
**DBN**  
Designo Madera enrollable haya natural



**DMN**  
Designo Madera enrollable Merbau natural



**SNC XXX**  
Alu lacado rígida



**BNA**  
Alu flexible lacado

## BOCA DE AIRE PARA CONDUCTO DE VENTILACIÓN

### Adaptador metálico para conexión



- conexión para aire pretratado.
- altura 4 cm x longitud 9 cm
- de acero galvanizado

#### CÓDIGO

MIPR HHH LLL BB XXX L h **V1** 4 x 9 cm

Introducir la altura  
completar con la longitud  
Introduzca el ancho  
completar con el código de rejilla  
código ajuste de altura



- conexión para aire pretratado.
- diámetro de suministro: Ø8 - Ø10 - Ø12.5
- de acero galvanizado

#### CÓDIGO

MIPR 015 LLL BB XXX L h <b>V2</b>	Ø8 cm
MIPR 015 LLL BB XXX L h <b>V3</b>	Ø10 cm
MIPR 020 LLL BB XXX L h <b>V2</b>	Ø8 cm
MIPR 020 LLL BB XXX L h <b>V3</b>	Ø10 cm
MIPR 020 LLL BB XXX L h <b>V4</b>	Ø12.5 cm

completar con la longitud  
Introduzca el ancho  
completar con el código de rejilla  
código ajuste de altura

### Adaptador sintético para conexión



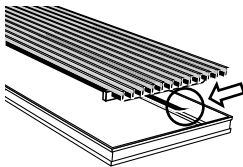
- la pieza azul se pide aparte
- altura 5.2 cm x longitud 13.2 cm
- material sintético
- equipado con conectores tipo clic
- se incluyen 2 juntas de estanqueidad

#### CÓDIGO

MIPR HHH LLL BB XXX L h <b>V5</b>	aberturas pre-perforadas
MIPR HHH LLL BB XXX L h <b>V6</b>	Premontado

Introducir la altura  
completar con la longitud  
Introduzca el ancho  
completar con el código de rejilla  
código ajuste de altura

## CINTA AMORTIGUADORA DE CAUCHO



- para rejillas de aluminio y madera (no para acero inoxidable)
- tira adhesiva de caucho negro, de 0.5 mm de espesor
- evita ruidos de contacto
- rollo 6 metros
- tira adhesiva de caucho negro, de 0.5 mm de espesor. Para evitar ruidos de contacto. Pedir el número de rollos necesarios según el perímetro del conducto:  $(B + L) \times 2$

#### CÓDIGO

7690.02

# MINI CANAL PRO

Mini Canal Pro H009 & H012

JUEGO CONEXIÓN

Juego conexión Eurocono 3/4"



set 271 **Kv máx. 0.6**

BITUBO	CABEZAL TERMOSTÁTICO	
COMC JH2 AB 4...	AB	
COMC JH2 RD 4...	RD	
COMC JH2 RW 4...	RW	
COMC JH2 MA 4...	MA	
COMC JH2 24 4...	24 (24 VDC)	
COMC JH2 23 4...	23 (230VAC)	

completar con el código del racor



Mini Canal Pro H015 & H020

JUEGO CONEXIÓN

Juego conexión Eurocono 3/4"



set 272 **Kv máx. 0.6**

BITUBO	CABEZAL TERMOSTÁTICO	
COMC JV2 AB 4...	AB	
COMC JV2 RD 4...	RD	
COMC JV2 RW 4...	RW	
COMC JV2 MA 4...	MA	
COMC JV2 24 4...	24 (24 VDC)	
COMC JV2 23 4...	23 (230VAC)	

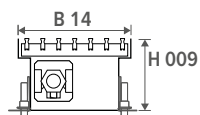
completar con el código del racor



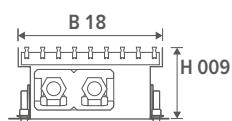
# CONEXIÓN HIDRÁULICA

Racores Eurocono 3/4"

TUBO DE COBRE / ACERO FINO		SINTÉTICO O PER/ALU	
CÓDIGO	Tuberías Ø	CÓDIGO	Tuberías Ø
112	12/1	612	12/2
114	14/1	614	14/2
115	15/1	616	16/2
116	16/1	618	18/2
118	18/1	619	16/1.5
		620	20/2



dubbelzijdige aansluiting



MIPR	009	ALTURA H cm	LONGITUD L cm	ANCHO B cm	CALEFACCIÓN Temperatura ambiente 20°C					PESO kg	CONTENIDO DE AGUA L	CÓDIGO PEDIDO
					35/30 Wattios	45/40 Wattios	50/45 Wattios	55/45 Wattios	75/65 Wattios			
		<b>070</b>	<b>14</b>		10	25	34	39	84			MIPR 009 070 14 XXX L h
		<b>080</b>			13	32	43	48	105		0.13	MIPR 009 080 14 XXX L h
		<b>090</b>			16	38	51	58	126		0.14	MIPR 009 090 14 XXX L h
		<b>100</b>			18	44	60	68	147		0.16	MIPR 009 100 14 XXX L h
		<b>110</b>			21	51	69	77	168		0.18	MIPR 009 110 14 XXX L h
		<b>130</b>			26	63	86	97	210		0.21	MIPR 009 130 14 XXX L h
		<b>150</b>			31	76	103	116	252		0.24	MIPR 009 150 14 XXX L h
		<b>170</b>			36	89	120	135	294		0.27	MIPR 009 170 14 XXX L h
		<b>190</b>			41	101	137	155	336		0.30	MIPR 009 190 14 XXX L h
		<b>210</b>			47	114	154	174	378		0.34	MIPR 009 210 14 XXX L h
		<b>230</b>			52	127	171	193	420		0.37	MIPR 009 230 14 XXX L h
		<b>250</b>			57	139	189	213	462		0.40	MIPR 009 250 14 XXX L h
		<b>270</b>			62	152	206	232	504		0.43	MIPR 009 270 14 XXX L h
		<b>290</b>			67	165	223	251	546		0.46	MIPR 009 290 14 XXX L h
		<b>310</b>			72	177	240	271	588		0.50	MIPR 009 310 14 XXX L h
		<b>330</b>			78	190	257	290	630		0.53	MIPR 009 330 14 XXX L h
		<b>370</b>			88	215	291	329	714		0.59	MIPR 009 370 14 XXX L h
		<b>410</b>			98	241	326	368	798		0.66	MIPR 009 410 14 XXX L h
		<b>450</b>			109	266	360	406	882		0.72	MIPR 009 450 14 XXX L h
		<b>490</b>			119	291	394	445	966		0.78	MIPR 009 490 14 XXX L h
<b>MIPR</b>	<b>009</b>	<b>070</b>	<b>18</b>		13	33	44	50	109		0.22	MIPR 009 070 18 XXX L h
		<b>080</b>			17	41	56	63	137		0.26	MIPR 009 080 18 XXX L h
		<b>090</b>			20	49	67	76	164		0.29	MIPR 009 090 18 XXX L h
		<b>100</b>			24	58	78	88	191		0.32	MIPR 009 100 18 XXX L h
		<b>110</b>			27	66	89	100	218		0.35	MIPR 009 110 18 XXX L h
		<b>130</b>			34	82	111	126	273		0.42	MIPR 009 130 18 XXX L h
		<b>150</b>			40	99	134	151	328		0.48	MIPR 009 150 18 XXX L h
		<b>170</b>			47	115	156	176	382		0.54	MIPR 009 170 18 XXX L h
		<b>190</b>			54	132	178	201	437		0.61	MIPR 009 190 18 XXX L h
		<b>210</b>			60	148	200	226	491		0.67	MIPR 009 210 18 XXX L h
		<b>230</b>			67	165	223	251	546		0.74	MIPR 009 230 18 XXX L h
		<b>250</b>			74	181	245	277	601		0.80	MIPR 009 250 18 XXX L h
		<b>270</b>			81	197	267	302	655		0.86	MIPR 009 270 18 XXX L h
		<b>290</b>			87	214	290	327	710		0.93	MIPR 009 290 18 XXX L h
		<b>310</b>			94	230	312	352	764		0.99	MIPR 009 310 18 XXX L h
		<b>330</b>			101	247	334	377	819		1.06	MIPR 009 330 18 XXX L h
		<b>370</b>			114	280	379	427	928		1.18	MIPR 009 370 18 XXX L h
		<b>410</b>			128	313	423	478	1037		1.31	MIPR 009 410 18 XXX L h
		<b>450</b>			141	346	468	528	1147		1.44	MIPR 009 450 18 XXX L h
		<b>490</b>			155	379	513	578	1256		1.57	MIPR 009 490 18 XXX L h

\* calculada según EN442

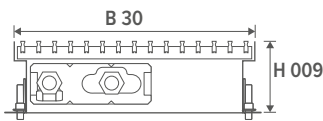
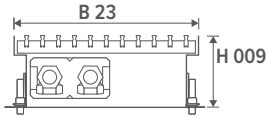
completar con el código de rejilla

código ajuste de altura:

A: Regulable 0 - 4,5 cm

B: Regulable 4,5 - 10 cm





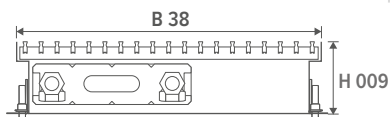
MIPR	009	ALTURA H cm	LONGITUD L cm	ANCHO B cm	CALEFACCIÓN Temperatura ambiente 20°C					PESO kg	CONTENIDO DE AGUA L	CÓDIGO PEDIDO
					35/30 Wattios	45/40 Wattios	50/45 Wattios	55/45 Wattios	75/65 Wattios			
		070	23		16	40	54	61	132		0.22	MIPR 009 070 23 XXX L h
		080			20	50	68	76	166		0.26	MIPR 009 080 23 XXX L h
		090			24	60	81	92	199		0.29	MIPR 009 090 23 XXX L h
		100			29	70	95	107	232		0.32	MIPR 009 100 23 XXX L h
		110			33	80	108	122	265		0.35	MIPR 009 110 23 XXX L h
		130			41	100	135	152	331		0.42	MIPR 009 130 23 XXX L h
		150			49	120	162	183	397		0.48	MIPR 009 150 23 XXX L h
		170			57	140	189	213	463		0.54	MIPR 009 170 23 XXX L h
		190			65	160	216	244	530		0.61	MIPR 009 190 23 XXX L h
		210			73	180	243	275	596		0.67	MIPR 009 210 23 XXX L h
		230			81	200	270	305	662		0.74	MIPR 009 230 23 XXX L h
		250			90	220	297	335	728		0.80	MIPR 009 250 23 XXX L h
		270			98	239	324	366	794		0.86	MIPR 009 270 23 XXX L h
		290			106	260	352	397	861		0.93	MIPR 009 290 23 XXX L h
		310			114	280	378	427	927		0.99	MIPR 009 310 23 XXX L h
		330			122	299	405	457	993		1.06	MIPR 009 330 23 XXX L h
		370			138	339	459	518	1125		1.18	MIPR 009 370 23 XXX L h
		410			155	379	514	579	1258		1.31	MIPR 009 410 23 XXX L h
		450			171	419	567	640	1390		1.44	MIPR 009 450 23 XXX L h
		490			187	459	622	701	1523		1.57	MIPR 009 490 23 XXX L h
MIPR	009	070	30		21	52	71	80	174		0.34	MIPR 009 070 30 XXX L h
		080			27	66	89	100	218		0.38	MIPR 009 080 30 XXX L h
		090			32	79	107	121	262		0.43	MIPR 009 090 30 XXX L h
		100			38	92	125	140	305		0.48	MIPR 009 100 30 XXX L h
		110			43	105	142	161	349		0.53	MIPR 009 110 30 XXX L h
		130			54	131	178	201	436		0.62	MIPR 009 130 30 XXX L h
		150			64	158	214	241	523		0.72	MIPR 009 150 30 XXX L h
		170			75	184	249	281	610		0.82	MIPR 009 170 30 XXX L h
		190			86	210	285	321	698		0.91	MIPR 009 190 30 XXX L h
		210			97	237	320	362	785		1.01	MIPR 009 210 30 XXX L h
		230			107	263	356	402	872		1.10	MIPR 009 230 30 XXX L h
		250			118	289	392	442	959		1.20	MIPR 009 250 30 XXX L h
		270			129	315	427	482	1046		1.30	MIPR 009 270 30 XXX L h
		290			140	342	463	522	1134		1.39	MIPR 009 290 30 XXX L h
		310			150	368	498	562	1221		1.49	MIPR 009 310 30 XXX L h
		330			161	394	534	602	1308		1.58	MIPR 009 330 30 XXX L h
		370			182	447	605	683	1482		1.78	MIPR 009 370 30 XXX L h
		410			204	500	676	763	1657		1.97	MIPR 009 410 30 XXX L h
		450			225	552	748	843	1831		2.16	MIPR 009 450 30 XXX L h
		490			247	605	819	924	2006		2.35	MIPR 009 490 30 XXX L h

\* calculada según EN442

completar con el código de rejilla |  
 código ajuste de altura:  
 A: Regulable 0 - 4,5 cm  
 B: Regulable 4,5 - 10 cm

# MINI CANAL PRO

# ALTURA 009

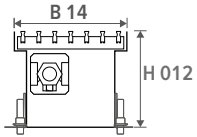


MIPR	009	ALTURA H cm	LONGITUD L cm	ANCHO B cm	CALEFACCIÓN Temperatura ambiente 20°C					PESO kg	CONTENIDO DE AGUA L	CÓDIGO PEDIDO
					35/30 Wattios	45/40 Wattios	50/45 Wattios	55/45 Wattios	75/65 Wattios			
		070	38		28	69	94	106	230		0.44	MIPR 009 070 38 XXX L h
		080			35	87	117	132	287		0.50	MIPR 009 080 38 XXX L h
		090			42	104	140	158	344		0.57	MIPR 009 090 38 XXX L h
		100			49	121	164	185	402		0.63	MIPR 009 100 38 XXX L h
		110			57	138	187	211	459		0.69	MIPR 009 110 38 XXX L h
		130			71	173	234	264	574		0.82	MIPR 009 130 38 XXX L h
		150			85	208	281	317	689		0.95	MIPR 009 150 38 XXX L h
		170			99	242	328	370	804		1.07	MIPR 009 170 38 XXX L h
		190			113	277	375	423	918		1.20	MIPR 009 190 38 XXX L h
		210			127	311	422	476	1033		1.32	MIPR 009 210 38 XXX L h
		230			141	346	469	529	1148		1.45	MIPR 009 230 38 XXX L h
		250			155	381	516	582	1263		1.58	MIPR 009 250 38 XXX L h
		270			170	415	563	635	1378		1.70	MIPR 009 270 38 XXX L h
		290			184	450	609	687	1492		1.83	MIPR 009 290 38 XXX L h
		310			198	485	656	740	1607		1.95	MIPR 009 310 38 XXX L h
		330			212	519	703	793	1722		2.08	MIPR 009 330 38 XXX L h
		370			240	589	797	899	1952		2.33	MIPR 009 370 38 XXX L h
		410			268	658	890	1005	2181		2.58	MIPR 009 410 38 XXX L h
		450			297	727	984	1110	2411		2.84	MIPR 009 450 38 XXX L h
		490			325	796	1078	1216	2640		3.09	MIPR 009 490 38 XXX L h

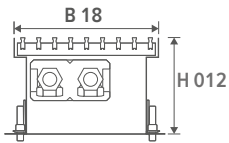
\* calculada según EN442

completar con el código de rejilla

código ajuste de altura:  
A: Regulable 0 - 4,5 cm  
B: Regulable 4,5 - 10 cm



dubbelzijdige aansluiting

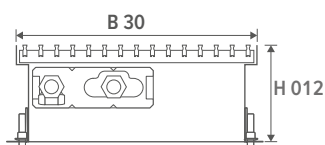
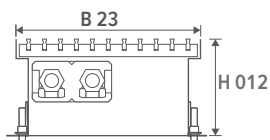


MIPR	012	ALTURA H cm	LONGITUD L cm	ANCHO B cm	CALEFACCIÓN Temperatura ambiente 20°C					PESO kg	CONTENIDO DE AGUA L	CÓDIGO PEDIDO
					35/30 Wattios	45/40 Wattios	50/45 Wattios	55/45 Wattios	75/65 Wattios			
				<b>14</b>	11	27	37	42	91			MIPR 012 070 14 XXX L h
			<b>080</b>	14	14	34	47	53	114		0.13	MIPR 012 080 14 XXX L h
			<b>090</b>	17	17	41	56	63	137		0.14	MIPR 012 090 14 XXX L h
			<b>100</b>	20	20	48	65	74	160		0.16	MIPR 012 100 14 XXX L h
			<b>110</b>	22	22	55	74	84	182		0.18	MIPR 012 110 14 XXX L h
			<b>130</b>	28	28	69	93	105	228		0.21	MIPR 012 130 14 XXX L h
			<b>150</b>	34	34	83	112	126	274		0.24	MIPR 012 150 14 XXX L h
			<b>170</b>	39	39	96	130	147	319		0.27	MIPR 012 170 14 XXX L h
			<b>190</b>	45	45	110	149	168	365		0.30	MIPR 012 190 14 XXX L h
			<b>210</b>	50	50	124	167	189	410		0.34	MIPR 012 210 14 XXX L h
			<b>230</b>	56	56	137	186	210	456		0.37	MIPR 012 230 14 XXX L h
			<b>250</b>	62	62	151	205	231	502		0.40	MIPR 012 250 14 XXX L h
			<b>270</b>	67	67	165	223	252	547		0.43	MIPR 012 270 14 XXX L h
			<b>290</b>	73	73	179	242	273	593		0.46	MIPR 012 290 14 XXX L h
			<b>310</b>	79	79	192	260	294	638		0.50	MIPR 012 310 14 XXX L h
			<b>330</b>	84	84	206	279	315	684		0.53	MIPR 012 330 14 XXX L h
			<b>370</b>	95	95	234	316	357	775		0.59	MIPR 012 370 14 XXX L h
			<b>410</b>	107	107	261	354	399	866		0.66	MIPR 012 410 14 XXX L h
			<b>450</b>	118	118	289	391	441	958		0.72	MIPR 012 450 14 XXX L h
			<b>490</b>	129	129	316	428	483	1049		0.78	MIPR 012 490 14 XXX L h
				<b>18</b>	17	41	55	62	135		0.22	MIPR 012 070 18 XXX L h
			<b>080</b>	21	21	51	69	78	169		0.26	MIPR 012 080 18 XXX L h
			<b>090</b>	25	25	61	83	93	203		0.29	MIPR 012 090 18 XXX L h
			<b>100</b>	29	29	71	97	109	237		0.32	MIPR 012 100 18 XXX L h
			<b>110</b>	33	33	81	110	124	270		0.35	MIPR 012 110 18 XXX L h
			<b>130</b>	42	42	102	138	156	338		0.42	MIPR 012 130 18 XXX L h
			<b>150</b>	50	50	122	166	187	406		0.48	MIPR 012 150 18 XXX L h
			<b>170</b>	58	58	143	193	218	473		0.54	MIPR 012 170 18 XXX L h
			<b>190</b>	67	67	163	221	249	541		0.61	MIPR 012 190 18 XXX L h
			<b>210</b>	75	75	183	248	280	608		0.67	MIPR 012 210 18 XXX L h
			<b>230</b>	83	83	204	276	311	676		0.74	MIPR 012 230 18 XXX L h
			<b>250</b>	92	92	224	304	343	744		0.80	MIPR 012 250 18 XXX L h
			<b>270</b>	100	100	245	331	374	811		0.86	MIPR 012 270 18 XXX L h
			<b>290</b>	108	108	265	359	405	879		0.93	MIPR 012 290 18 XXX L h
			<b>310</b>	116	116	285	386	436	946		0.99	MIPR 012 310 18 XXX L h
			<b>330</b>	125	125	306	414	467	1014		1.06	MIPR 012 330 18 XXX L h
			<b>370</b>	141	141	346	469	529	1149		1.18	MIPR 012 370 18 XXX L h
			<b>410</b>	158	158	387	524	591	1284		1.31	MIPR 012 410 18 XXX L h
			<b>450</b>	175	175	428	580	654	1420		1.44	MIPR 012 450 18 XXX L h
			<b>490</b>	191	191	469	635	716	1555		1.57	MIPR 012 490 18 XXX L h

\* calculada según EN442

completar con el código de rejilla

código ajuste de altura:  
A: Regulable 0 - 4,5 cm  
B: Regulable 4,5 - 10 cm



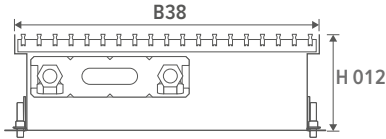
MIPR	ALTURA H cm	LONGITUD L cm	ANCHO B cm	CALEFACCIÓN Temperatura ambiente 20°C					PESO kg	CONTENIDO DE AGUA L	CÓDIGO PEDIDO
				35/30 Wattios	45/40 Wattios	50/45 Wattios	55/45 Wattios	75/65 Wattios			
	012	070	23	20	48	65	73	159			MIPR 012 070 23 XXX L h
		080		24	60	81	92	199	0.22	0.26	MIPR 012 080 23 XXX L h
		090		29	72	97	110	238	0.29	0.29	MIPR 012 090 23 XXX L h
		100		34	84	113	128	278	0.32	0.32	MIPR 012 100 23 XXX L h
		110		39	96	130	146	318	0.35	0.35	MIPR 012 110 23 XXX L h
		130		49	120	162	183	397	0.42	0.42	MIPR 012 130 23 XXX L h
		150		59	144	194	219	476	0.48	0.48	MIPR 012 150 23 XXX L h
		170		68	168	227	256	556	0.54	0.54	MIPR 012 170 23 XXX L h
		190		78	191	259	292	635	0.61	0.61	MIPR 012 190 23 XXX L h
		210		88	216	292	329	715	0.67	0.67	MIPR 012 210 23 XXX L h
		230		98	239	324	366	794	0.74	0.74	MIPR 012 230 23 XXX L h
		250		107	263	356	402	873	0.80	0.80	MIPR 012 250 23 XXX L h
		270		117	287	389	439	953	0.86	0.86	MIPR 012 270 23 XXX L h
		290		127	311	421	475	1032	0.93	0.93	MIPR 012 290 23 XXX L h
		310		137	335	454	512	1112	0.99	0.99	MIPR 012 310 23 XXX L h
		330		147	359	486	549	1191	1.06	1.06	MIPR 012 330 23 XXX L h
		370		166	407	551	622	1350	1.18	1.18	MIPR 012 370 23 XXX L h
		410		186	455	616	695	1509	1.31	1.31	MIPR 012 410 23 XXX L h
		450		205	503	681	768	1667	1.44	1.44	MIPR 012 450 23 XXX L h
		490		225	551	745	841	1826	1.57	1.57	MIPR 012 490 23 XXX L h
MIPR	012	070	30	27	67	90	102	221	0.34	0.34	MIPR 012 070 30 XXX L h
		080		34	83	113	127	276	0.38	0.38	MIPR 012 080 30 XXX L h
		090		41	100	135	152	331	0.43	0.43	MIPR 012 090 30 XXX L h
		100		48	116	158	178	386	0.48	0.48	MIPR 012 100 30 XXX L h
		110		54	133	180	204	442	0.53	0.53	MIPR 012 110 30 XXX L h
		130		68	166	225	254	552	0.62	0.62	MIPR 012 130 30 XXX L h
		150		81	200	270	305	662	0.72	0.72	MIPR 012 150 30 XXX L h
		170		95	233	316	356	773	0.82	0.82	MIPR 012 170 30 XXX L h
		190		109	266	360	407	883	0.91	0.91	MIPR 012 190 30 XXX L h
		210		122	300	406	458	994	1.01	1.01	MIPR 012 210 30 XXX L h
		230		136	333	451	508	1104	1.10	1.10	MIPR 012 230 30 XXX L h
		250		149	366	496	559	1214	1.20	1.20	MIPR 012 250 30 XXX L h
		270		163	400	541	610	1325	1.30	1.30	MIPR 012 270 30 XXX L h
		290		177	433	586	661	1435	1.39	1.39	MIPR 012 290 30 XXX L h
		310		190	466	631	712	1546	1.49	1.49	MIPR 012 310 30 XXX L h
		330		204	499	676	763	1656	1.58	1.58	MIPR 012 330 30 XXX L h
		370		231	566	766	865	1877	1.78	1.78	MIPR 012 370 30 XXX L h
		410		258	633	857	966	2098	1.97	1.97	MIPR 012 410 30 XXX L h
		450		285	699	946	1068	2318	2.16	2.16	MIPR 012 450 30 XXX L h
		490		313	766	1037	1169	2539	2.35	2.35	MIPR 012 490 30 XXX L h

\* calculada según EN442

completar con el código de rejilla |  
 código ajuste de altura:  
 A: Regulable 0 - 4,5 cm  
 B: Regulable 4,5 - 10 cm

# MINI CANAL PRO

# ALTURA 012

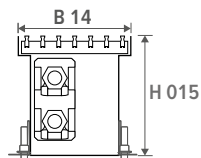


ALTURA H cm	LONGITUD L cm	ANCHO B cm	CALEFACCIÓN Temperatura ambiente 20°C					PESO kg	CONTENIDO DE AGUA L	CÓDIGO PEDIDO
			35/30 Wattios	45/40 Wattios	50/45 Wattios	55/45 Wattios	75/65 Wattios			
<b>MIPR 012</b>	<b>070</b>	<b>38</b>	35	86	116	131	285	0.44	MIPR 012 070 38 XXX L h	
	<b>080</b>		44	107	145	164	356	0.50	MIPR 012 080 38 XXX L h	
	<b>090</b>		53	129	174	197	427	0.57	MIPR 012 090 38 XXX L h	
	<b>100</b>		61	150	203	229	498	0.63	MIPR 012 100 38 XXX L h	
	<b>110</b>		70	172	233	263	570	0.69	MIPR 012 110 38 XXX L h	
	<b>130</b>		88	215	291	328	712	0.82	MIPR 012 130 38 XXX L h	
	<b>150</b>		105	257	349	393	854	0.95	MIPR 012 150 38 XXX L h	
	<b>170</b>		123	301	407	459	997	1.07	MIPR 012 170 38 XXX L h	
	<b>190</b>		140	343	465	525	1139	1.20	MIPR 012 190 38 XXX L h	
	<b>210</b>		158	387	523	590	1282	1.32	MIPR 012 210 38 XXX L h	
	<b>230</b>		175	429	581	656	1424	1.45	MIPR 012 230 38 XXX L h	
	<b>250</b>		193	472	639	721	1566	1.58	MIPR 012 250 38 XXX L h	
	<b>270</b>		210	515	698	787	1709	1.70	MIPR 012 270 38 XXX L h	
	<b>290</b>		228	558	756	853	1851	1.83	MIPR 012 290 38 XXX L h	
	<b>310</b>		245	601	814	918	1994	1.95	MIPR 012 310 38 XXX L h	
	<b>330</b>		263	644	872	984	2136	2.08	MIPR 012 330 38 XXX L h	
	<b>370</b>		298	730	988	1115	2421	2.33	MIPR 012 370 38 XXX L h	
	<b>410</b>		333	816	1105	1246	2706	2.58	MIPR 012 410 38 XXX L h	
	<b>450</b>		368	902	1221	1377	2990	2.84	MIPR 012 450 38 XXX L h	
	<b>490</b>		403	987	1337	1508	3275	3.09	MIPR 012 490 38 XXX L h	

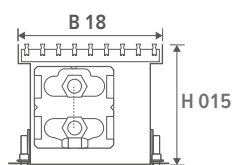
\* calculada según EN442

completar con el código de rejilla |  
 código ajuste de altura:  
 A: Regulable 0 - 4,5 cm  
 B: Regulable 4,5 - 10 cm





dubbelzijdige aansluiting

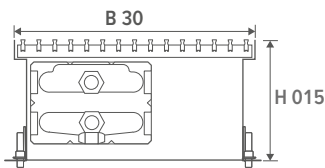
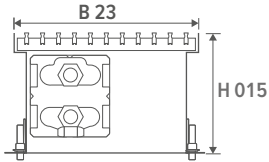


MIPR	015	ALTURA H cm	LONGITUD L cm	ANCHO B cm	CALEFACCIÓN Temperatura ambiente 20°C					PESO kg	CONTENIDO DE AGUA L	CÓDIGO PEDIDO
					35/30 Wattios	45/40 Wattios	50/45 Wattios	55/45 Wattios	75/65 Wattios			
			070	14	12	30	41	47	101			MIPR 015 070 14 XXX L h
			080		16	38	51	58	126		0.26	MIPR 015 080 14 XXX L h
			090		19	46	62	70	151		0.29	MIPR 015 090 14 XXX L h
			100		22	53	72	81	176		0.32	MIPR 015 100 14 XXX L h
			110		25	61	82	93	202		0.35	MIPR 015 110 14 XXX L h
			130		31	76	103	116	252		0.42	MIPR 015 130 14 XXX L h
			150		37	91	123	139	302		0.48	MIPR 015 150 14 XXX L h
			170		43	106	144	163	353		0.54	MIPR 015 170 14 XXX L h
			190		50	122	165	186	403		0.61	MIPR 015 190 14 XXX L h
			210		56	137	185	209	454		0.67	MIPR 015 210 14 XXX L h
			230		62	152	206	232	504		0.74	MIPR 015 230 14 XXX L h
			250		68	167	226	255	554		0.80	MIPR 015 250 14 XXX L h
			270		74	182	247	279	605		0.86	MIPR 015 270 14 XXX L h
			290		81	197	267	302	655		0.93	MIPR 015 290 14 XXX L h
			310		87	213	288	325	706		0.99	MIPR 015 310 14 XXX L h
			330		93	228	309	348	756		1.06	MIPR 015 330 14 XXX L h
			370		105	258	350	395	857		1.18	MIPR 015 370 14 XXX L h
			410		118	289	391	441	958		1.31	MIPR 015 410 14 XXX L h
			450		130	319	432	487	1058		1.44	MIPR 015 450 14 XXX L h
			490		143	349	473	534	1159		1.57	MIPR 015 490 14 XXX L h
MIPR	015		070	18	20	50	67	76	165		0.46	MIPR 015 070 18 XXX L h
			080		25	62	85	95	207		0.52	MIPR 015 080 18 XXX L h
			090		31	75	101	114	248		0.59	MIPR 015 090 18 XXX L h
			100		36	87	118	133	289		0.65	MIPR 015 100 18 XXX L h
			110		41	99	135	152	330		0.72	MIPR 015 110 18 XXX L h
			130		51	125	169	190	413		0.85	MIPR 015 130 18 XXX L h
			150		61	150	202	228	496		0.98	MIPR 015 150 18 XXX L h
			170		71	174	236	266	578		1.11	MIPR 015 170 18 XXX L h
			190		81	199	270	304	661		1.24	MIPR 015 190 18 XXX L h
			210		91	224	303	342	743		1.37	MIPR 015 210 18 XXX L h
			230		102	249	337	380	826		1.50	MIPR 015 230 18 XXX L h
			250		112	274	371	419	909		1.63	MIPR 015 250 18 XXX L h
			270		122	299	405	456	991		1.76	MIPR 015 270 18 XXX L h
			290		132	324	438	495	1074		1.89	MIPR 015 290 18 XXX L h
			310		142	349	472	532	1156		2.02	MIPR 015 310 18 XXX L h
			330		153	374	506	571	1239		2.15	MIPR 015 330 18 XXX L h
			370		173	423	573	647	1404		2.41	MIPR 015 370 18 XXX L h
			410		193	473	641	723	1569		2.67	MIPR 015 410 18 XXX L h
			450		214	523	708	799	1735		2.93	MIPR 015 450 18 XXX L h
			490		234	573	776	875	1900		3.19	MIPR 015 490 18 XXX L h

\* calculada según EN442

completar con el código de rejilla

código ajuste de altura:  
A: Regulable 0 - 4,5 cm  
B: Regulable 4,5 - 10 cm



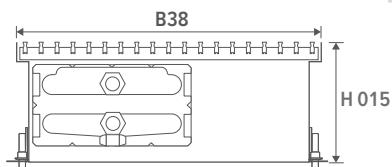
MIPR	ALTURA H cm	LONGITUD L cm	ANCHO B cm	CALEFACCIÓN Temperatura ambiente 20°C					PESO kg	CONTENIDO DE AGUA L	CÓDIGO PEDIDO
				35/30 Wattios	45/40 Wattios	50/45 Wattios	55/45 Wattios	75/65 Wattios			
MIPR	015	070	23	30	74	100	113	246	0.46	MIPR 015 070 23 XXX L h	
			080	38	93	126	142	308	0.52	MIPR 015 080 23 XXX L h	
			090	45	111	151	170	369	0.59	MIPR 015 090 23 XXX L h	
			100	53	130	176	199	431	0.65	MIPR 015 100 23 XXX L h	
			110	61	148	201	227	492	0.72	MIPR 015 110 23 XXX L h	
			130	76	185	251	283	615	0.85	MIPR 015 130 23 XXX L h	
			150	91	223	301	340	738	0.98	MIPR 015 150 23 XXX L h	
			170	106	260	352	397	861	1.11	MIPR 015 170 23 XXX L h	
			190	121	297	402	453	984	1.24	MIPR 015 190 23 XXX L h	
			210	136	334	452	510	1107	1.37	MIPR 015 210 23 XXX L h	
			230	151	371	502	567	1230	1.50	MIPR 015 230 23 XXX L h	
			250	167	408	552	623	1353	1.63	MIPR 015 250 23 XXX L h	
			270	182	445	603	680	1476	1.76	MIPR 015 270 23 XXX L h	
			290	197	482	653	736	1599	1.89	MIPR 015 290 23 XXX L h	
			310	212	519	703	793	1722	2.02	MIPR 015 310 23 XXX L h	
			330	227	556	753	850	1845	2.15	MIPR 015 330 23 XXX L h	
			370	257	630	854	963	2091	2.41	MIPR 015 370 23 XXX L h	
410	288	705	954	1076	2337	2.67	MIPR 015 410 23 XXX L h				
450	318	779	1055	1190	2583	2.93	MIPR 015 450 23 XXX L h				
490	348	853	1155	1303	2829	3.19	MIPR 015 490 23 XXX L h				
MIPR	015	070	30	38	93	127	143	310	0.69	MIPR 015 070 30 XXX L h	
			080	48	117	158	178	387	0.78	MIPR 015 080 30 XXX L h	
			090	57	140	189	214	464	0.88	MIPR 015 090 30 XXX L h	
			100	67	163	221	250	542	0.98	MIPR 015 100 30 XXX L h	
			110	76	187	253	285	619	1.08	MIPR 015 110 30 XXX L h	
			130	95	233	316	356	774	1.27	MIPR 015 130 30 XXX L h	
			150	114	280	379	428	929	1.47	MIPR 015 150 30 XXX L h	
			170	133	327	443	499	1084	1.67	MIPR 015 170 30 XXX L h	
			190	152	373	505	570	1238	1.86	MIPR 015 190 30 XXX L h	
			210	171	420	569	642	1393	2.06	MIPR 015 210 30 XXX L h	
			230	191	467	632	713	1548	2.25	MIPR 015 230 30 XXX L h	
			250	210	513	695	784	1703	2.45	MIPR 015 250 30 XXX L h	
			270	229	560	759	856	1858	2.65	MIPR 015 270 30 XXX L h	
			290	248	607	821	927	2012	2.84	MIPR 015 290 30 XXX L h	
			310	267	653	885	998	2167	3.04	MIPR 015 310 30 XXX L h	
			330	286	700	948	1069	2322	3.23	MIPR 015 330 30 XXX L h	
			370	324	794	1075	1212	2632	3.63	MIPR 015 370 30 XXX L h	
410	362	887	1201	1355	2941	4.02	MIPR 015 410 30 XXX L h				
450	400	980	1327	1497	3251	4.41	MIPR 015 450 30 XXX L h				
490	438	1073	1453	1640	3560	4.80	MIPR 015 490 30 XXX L h				

\* calculada según EN442

completar con el código de rejilla |  
 código ajuste de altura:  
 A: Regulable 0 - 4,5 cm  
 B: Regulable 4,5 - 10 cm

# MINI CANAL PRO

# ALTURA 015

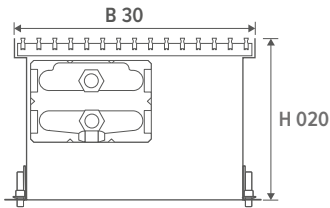
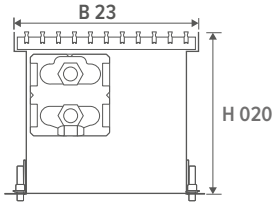


MIPR	ALTURA H cm	LONGITUD L cm	ANCHO B cm	CALEFACCIÓN Temperatura ambiente 20°C					PESO kg	CONTENIDO DE AGUA L	CÓDIGO PEDIDO
				35/30 Wattios	45/40 Wattios	50/45 Wattios	55/45 Wattios	75/65 Wattios			
	015	070	38	47	115	156	176	383	0.92	MIPR 015 070 38 XXX L h	
		080		59	144	196	221	479	1.06	MIPR 015 080 38 XXX L h	
		090		71	173	235	265	575	1.19	MIPR 015 090 38 XXX L h	
		100		83	202	274	309	671	1.32	MIPR 015 100 38 XXX L h	
		110		94	231	313	353	766	1.45	MIPR 015 110 38 XXX L h	
		130		118	289	391	441	958	1.72	MIPR 015 130 38 XXX L h	
		150		142	347	469	530	1150	1.98	MIPR 015 150 38 XXX L h	
		170		165	404	547	618	1341	2.24	MIPR 015 170 38 XXX L h	
		190		189	462	626	706	1533	2.51	MIPR 015 190 38 XXX L h	
		210		212	520	704	794	1724	2.77	MIPR 015 210 38 XXX L h	
		230		236	578	782	882	1916	3.04	MIPR 015 230 38 XXX L h	
		250		259	636	861	971	2108	3.30	MIPR 015 250 38 XXX L h	
		270		283	693	939	1059	2299	3.56	MIPR 015 270 38 XXX L h	
		290		307	751	1017	1147	2491	3.83	MIPR 015 290 38 XXX L h	
		310		330	809	1095	1235	2682	4.09	MIPR 015 310 38 XXX L h	
		330		354	867	1173	1324	2874	4.36	MIPR 015 330 38 XXX L h	
		370		401	982	1330	1500	3257	4.88	MIPR 015 370 38 XXX L h	
		410		448	1098	1486	1676	3640	5.41	MIPR 015 410 38 XXX L h	
		450		495	1213	1643	1853	4024	5.94	MIPR 015 450 38 XXX L h	
		490		542	1329	1799	2030	4407	6.47	MIPR 015 490 38 XXX L h	

\* calculada según EN442

completar con el código de rejilla

código ajuste de altura:  
A: Regulable 0 - 4,5 cm  
B: Regulable 4,5 - 10 cm



MIPR	020	ALTURA H cm	LONGITUD L cm	ANCHO B cm	CALEFACCIÓN Temperatura ambiente 20°C					PESO kg	CONTENIDO DE AGUA L	CÓDIGO PEDIDO
					35/30 Wattios	45/40 Wattios	50/45 Wattios	55/45 Wattios	75/65 Wattios			
				<b>23</b>	32	80	108	122	264			MIPR 020 070 23 XXX L h
			<b>080</b>		41	100	135	152	331		0.46	MIPR 020 080 23 XXX L h
			<b>090</b>		49	120	162	183	397		0.52	MIPR 020 090 23 XXX L h
			<b>100</b>		57	140	189	213	463		0.59	MIPR 020 100 23 XXX L h
			<b>110</b>		65	159	216	244	529		0.65	MIPR 020 110 23 XXX L h
			<b>130</b>		81	199	270	304	661		0.72	MIPR 020 130 23 XXX L h
			<b>150</b>		98	239	324	365	793		0.85	MIPR 020 150 23 XXX L h
			<b>170</b>		114	279	378	426	925		0.98	MIPR 020 170 23 XXX L h
			<b>190</b>		130	319	432	487	1058		1.11	MIPR 020 190 23 XXX L h
			<b>210</b>		146	359	486	548	1190		1.24	MIPR 020 210 23 XXX L h
			<b>230</b>		163	399	540	609	1322		1.37	MIPR 020 230 23 XXX L h
			<b>250</b>		179	438	594	670	1454		1.50	MIPR 020 250 23 XXX L h
			<b>270</b>		195	478	647	730	1586		1.63	MIPR 020 270 23 XXX L h
			<b>290</b>		212	518	702	792	1719		1.76	MIPR 020 290 23 XXX L h
			<b>310</b>		228	558	756	853	1851		1.89	MIPR 020 310 23 XXX L h
			<b>330</b>		244	598	810	913	1983		2.02	MIPR 020 330 23 XXX L h
			<b>370</b>		277	677	917	1035	2247		2.15	MIPR 020 370 23 XXX L h
			<b>410</b>		309	757	1026	1157	2512		2.41	MIPR 020 410 23 XXX L h
			<b>450</b>		342	837	1133	1279	2776		2.67	MIPR 020 450 23 XXX L h
			<b>490</b>		374	917	1241	1401	3041		2.93	MIPR 020 490 23 XXX L h
				<b>30</b>	43	106	143	162	351		3.19	MIPR 020 070 30 XXX L h
			<b>080</b>		54	132	179	202	439		0.69	MIPR 020 080 30 XXX L h
			<b>090</b>		65	159	215	243	527		0.78	MIPR 020 090 30 XXX L h
			<b>100</b>		76	185	251	283	615		0.88	MIPR 020 100 30 XXX L h
			<b>110</b>		86	212	287	323	702		0.98	MIPR 020 110 30 XXX L h
			<b>130</b>		108	265	358	404	878		1.08	MIPR 020 130 30 XXX L h
			<b>150</b>		130	318	430	485	1054		1.27	MIPR 020 150 30 XXX L h
			<b>170</b>		151	371	502	566	1229		1.47	MIPR 020 170 30 XXX L h
			<b>190</b>		173	424	574	647	1405		1.67	MIPR 020 190 30 XXX L h
			<b>210</b>		194	476	645	728	1580		1.86	MIPR 020 210 30 XXX L h
			<b>230</b>		216	529	717	809	1756		2.06	MIPR 020 230 30 XXX L h
			<b>250</b>		238	583	789	890	1932		2.25	MIPR 020 250 30 XXX L h
			<b>270</b>		259	635	860	970	2107		2.45	MIPR 020 270 30 XXX L h
			<b>290</b>		281	688	932	1051	2283		2.65	MIPR 020 290 30 XXX L h
			<b>310</b>		303	741	1003	1132	2458		2.84	MIPR 020 310 30 XXX L h
			<b>330</b>		324	794	1075	1213	2634		3.04	MIPR 020 330 30 XXX L h
			<b>370</b>		367	900	1219	1375	2985		3.23	MIPR 020 370 30 XXX L h
			<b>410</b>		411	1006	1362	1536	3336		3.63	MIPR 020 410 30 XXX L h
			<b>450</b>		454	1112	1506	1699	3688		4.02	MIPR 020 450 30 XXX L h
			<b>490</b>		497	1218	1649	1860	4039		4.41	MIPR 020 490 30 XXX L h

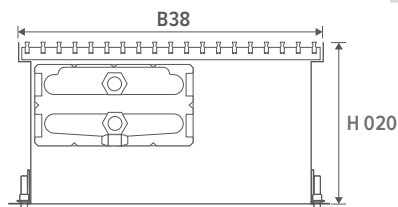
\* calculada según EN442

completar con el código de rejilla

código ajuste de altura:  
A: Regulable 0 - 4,5 cm  
B: Regulable 4,5 - 10 cm

# MINI CANAL PRO

# ALTURA 020



MIPR	ALTURA H cm	LONGITUD L cm	ANCHO B cm	CALEFACCIÓN Temperatura ambiente 20°C					PESO kg	CONTENIDO DE AGUA L	CÓDIGO PEDIDO
				35/30 Wattios	45/40 Wattios	50/45 Wattios	55/45 Wattios	75/65 Wattios			
	<b>020</b>	<b>070</b>	<b>38</b>	61	148	201	227	492	0.92	MIPR 020 070 38 XXX L h	
		<b>080</b>		76	185	251	283	615	1.06	MIPR 020 080 38 XXX L h	
		<b>090</b>		91	222	301	339	737	1.19	MIPR 020 090 38 XXX L h	
		<b>100</b>		106	259	351	396	860	1.32	MIPR 020 100 38 XXX L h	
		<b>110</b>		121	296	401	453	983	1.45	MIPR 020 110 38 XXX L h	
		<b>130</b>		151	371	502	566	1229	1.72	MIPR 020 130 38 XXX L h	
		<b>150</b>		182	445	602	679	1475	1.98	MIPR 020 150 38 XXX L h	
		<b>170</b>		212	519	703	793	1721	2.24	MIPR 020 170 38 XXX L h	
		<b>190</b>		242	593	803	905	1966	2.51	MIPR 020 190 38 XXX L h	
		<b>210</b>		272	667	903	1019	2212	2.77	MIPR 020 210 38 XXX L h	
		<b>230</b>		303	741	1003	1132	2458	3.04	MIPR 020 230 38 XXX L h	
		<b>250</b>		333	815	1104	1245	2704	3.30	MIPR 020 250 38 XXX L h	
		<b>270</b>		363	889	1204	1359	2950	3.56	MIPR 020 270 38 XXX L h	
		<b>290</b>		393	963	1304	1472	3195	3.83	MIPR 020 290 38 XXX L h	
		<b>310</b>		424	1038	1405	1585	3441	4.09	MIPR 020 310 38 XXX L h	
		<b>330</b>		454	1112	1505	1698	3687	4.36	MIPR 020 330 38 XXX L h	
		<b>370</b>		514	1260	1706	1925	4179	4.88	MIPR 020 370 38 XXX L h	
		<b>410</b>		575	1408	1907	2151	4670	5.41	MIPR 020 410 38 XXX L h	
		<b>450</b>		635	1556	2107	2377	5162	5.94	MIPR 020 450 38 XXX L h	
		<b>490</b>		696	1704	2308	2604	5653	6.47	MIPR 020 490 38 XXX L h	

\* calculada según EN442

completar con el código de rejilla |  
 código ajuste de altura:  
 A: Regulable 0 - 4,5 cm  
 B: Regulable 4,5 - 10 cm





## JRT-300



8751 050014

### FUENTE DE ALIMENTACIÓN

*fuentes de alimentación*

2 x AAA 1.5 V

### POTENCIA / VOLTAJE DE ENTRADA

*válvula 24V DC contacto*

-

*contacto libre de potencial*

1 (NO/NC)

*entrada contacto tarjeta llave*

-

*entrada contacto de ventana*

-

*ventilador (0 - 10 V DC)*

-

*control manual de 3 velocidades*

-

*modo automático*

-

### APLICACIONES

*2 tubos*



*manual (H/C)*

-

*auto (H/C) - control de la temperatura del agua*

-

*4 tubos*



*manual (H/C)*

-

*auto (H/C)*

-

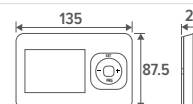
### DIMENSIONES

*Para montaje en pared*

✓

*Termostato empotrado*

opcional



### POSICIÓN

*pantalla LCD retroiluminada*

✓

*Pantalla táctil LCD con retroiluminación*

-

*grado de protección IP20*

✓

*grado de protección IP30*

-

*Sensor de CO2 integrado*

-

*sensor de humedad*

-

### FUNCIONES

*programación horaria: hasta dos periodos al día, 5 días laborables + sab. + dom.*

✓

*control mediante WIFI (aplicación para smartphones)*

-

*arranque retardado del ventilador*

-

*velocidad del ventilador continuo*

-

*sensor de temperatura 80 cm*

opcional



Las emisiones indicadas con  $\Delta T$  50 (75/65/20) son valores exactos medidos según la EN442. Para el resto de  $\Delta T$ , esta tabla indica un valor calculado utilizando un factor de corrección medio válido para todas las dimensiones.

En [www.jaga.info/descargas/selection\\_tools/](http://www.jaga.info/descargas/selection_tools/) se pueden descargar herramientas de cálculo con las emisiones exactas. Las herramientas de cálculo online se mantienen siempre actualizadas con los datos más recientes. Por lo tanto, las pequeñas diferencias entre las tablas impresas y las diversas herramientas de cálculo online son completamente normales y se encuentran dentro de los márgenes de tolerancia establecidos por la norma.

## FACTORES DE CORRECCIÓN MEDIOS PARA PRODUCTOS ESTÁTICOS SEGÚN EN442 - 75/65/20°C

temperatura ambiente: 20°C

Valor-N medio: 1.36

	TR	65	60	55	50	45	40	35	30	25
TA										
75		1.00	0.93	0.85	0.77	0.69	0.61	0.52	0.42	0.31
70		0.94	0.87	0.79	0.72	0.64	0.56	0.48	0.39	0.28
65			0.80	0.74	0.67	0.60	0.52	0.44	0.35	0.25
60				0.68	0.61	0.55	0.48	0.40	0.32	0.23
55					0.56	0.50	0.43	0.36	0.29	0.20
50						0.44	0.38	0.32	0.25	0.18
45							0.34	0.28	0.22	0.15
40								0.24	0.19	0.13
35									0.15	0.10
30										0.07

temperatura ambiente: 24°C

Valor-N medio: 1.36

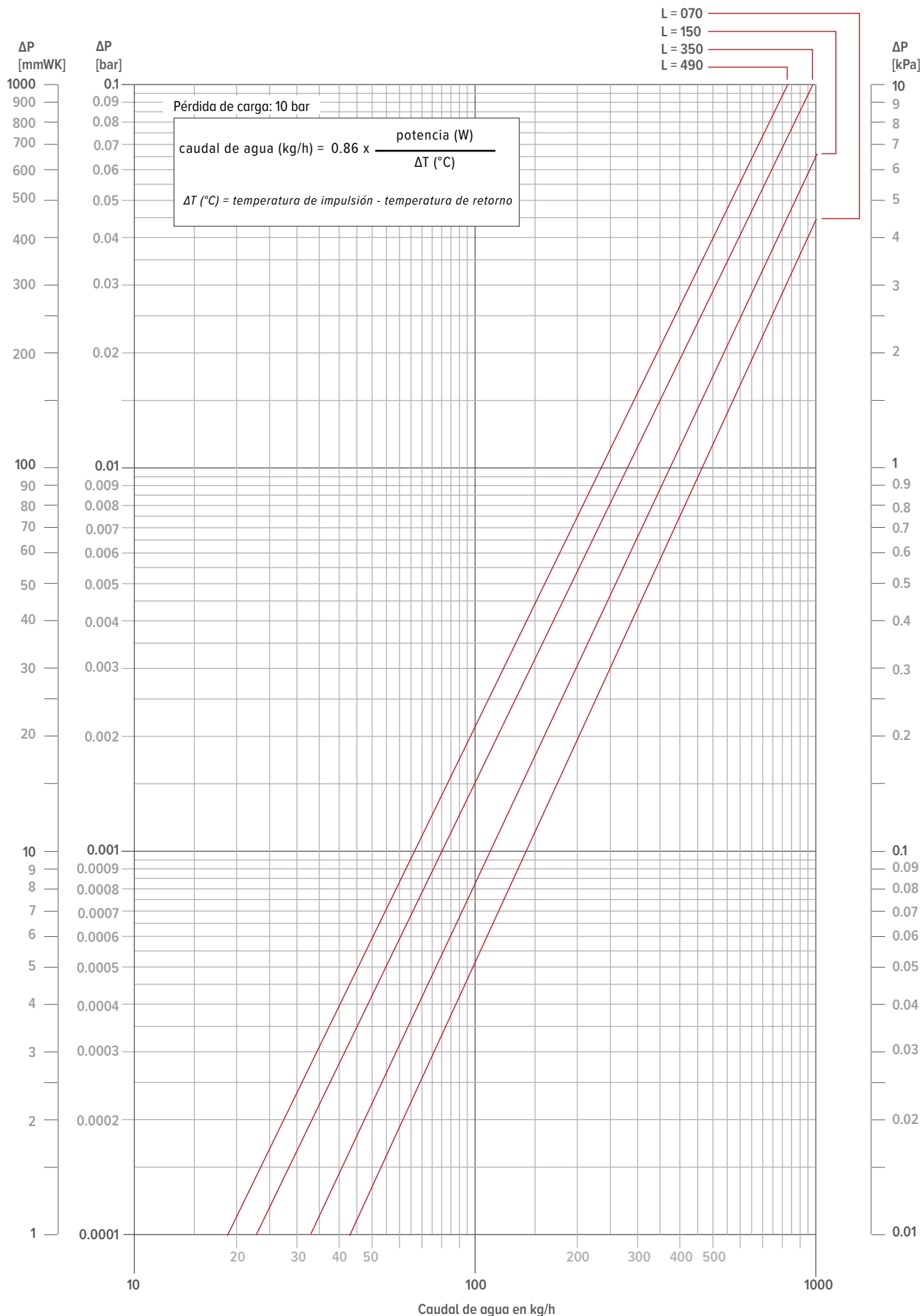
	TR	65	60	55	50	45	40	35	30	25
TA										
75		0.89	0.82	0.75	0.67	0.59	0.51	0.41	0.31	0.16
70		0.83	0.76	0.69	0.62	0.54	0.47	0.38	0.28	0.14
65			0.70	0.64	0.57	0.50	0.43	0.35	0.25	0.12
60				0.58	0.52	0.45	0.38	0.31	0.23	0.11
55					0.47	0.41	0.34	0.28	0.20	0.09
50						0.36	0.30	0.24	0.17	0.08
45							0.26	0.20	0.14	0.06
40								0.17	0.12	0.05
35									0.09	0.03
30										0.02

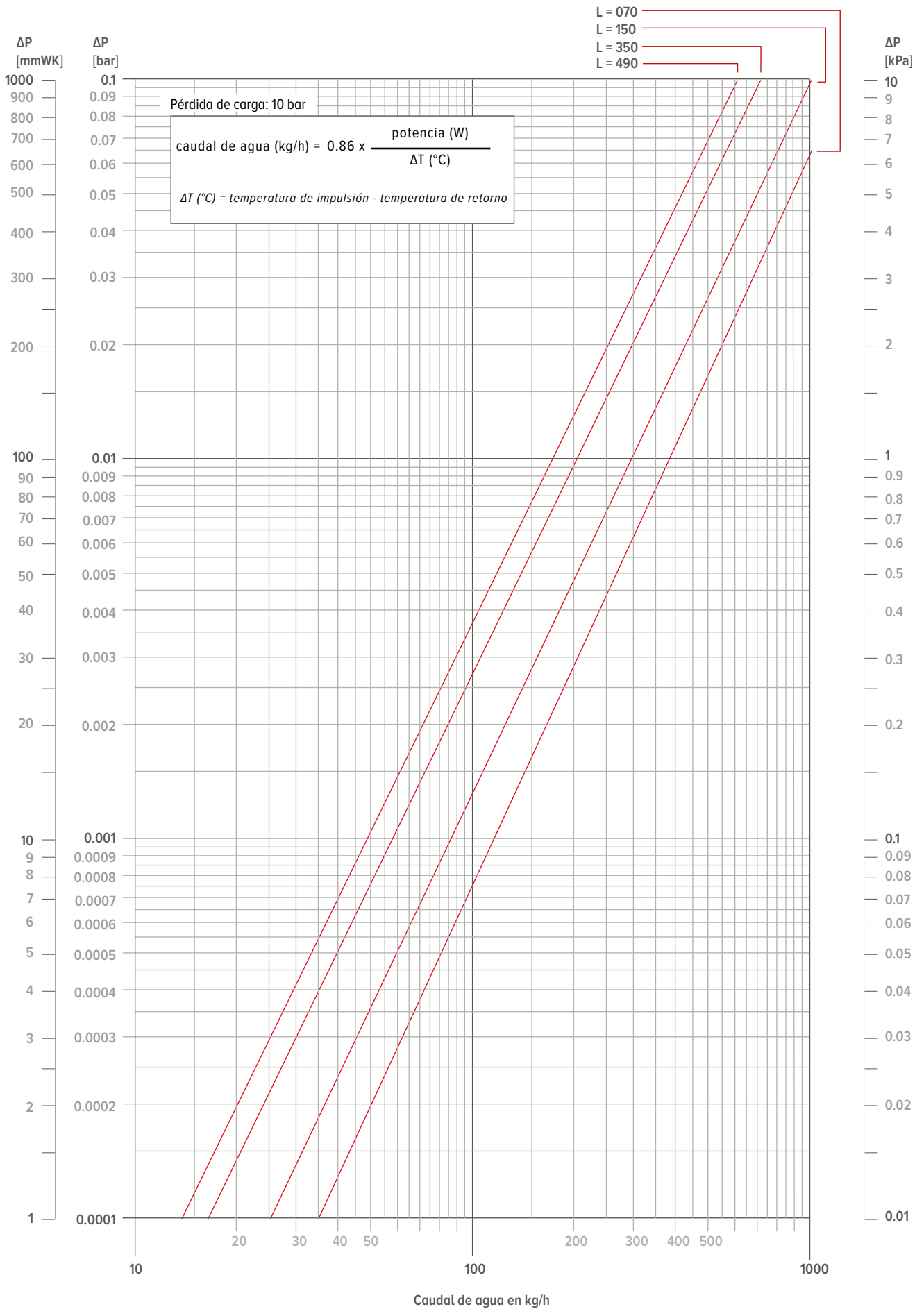
# MINI CANAL PRO

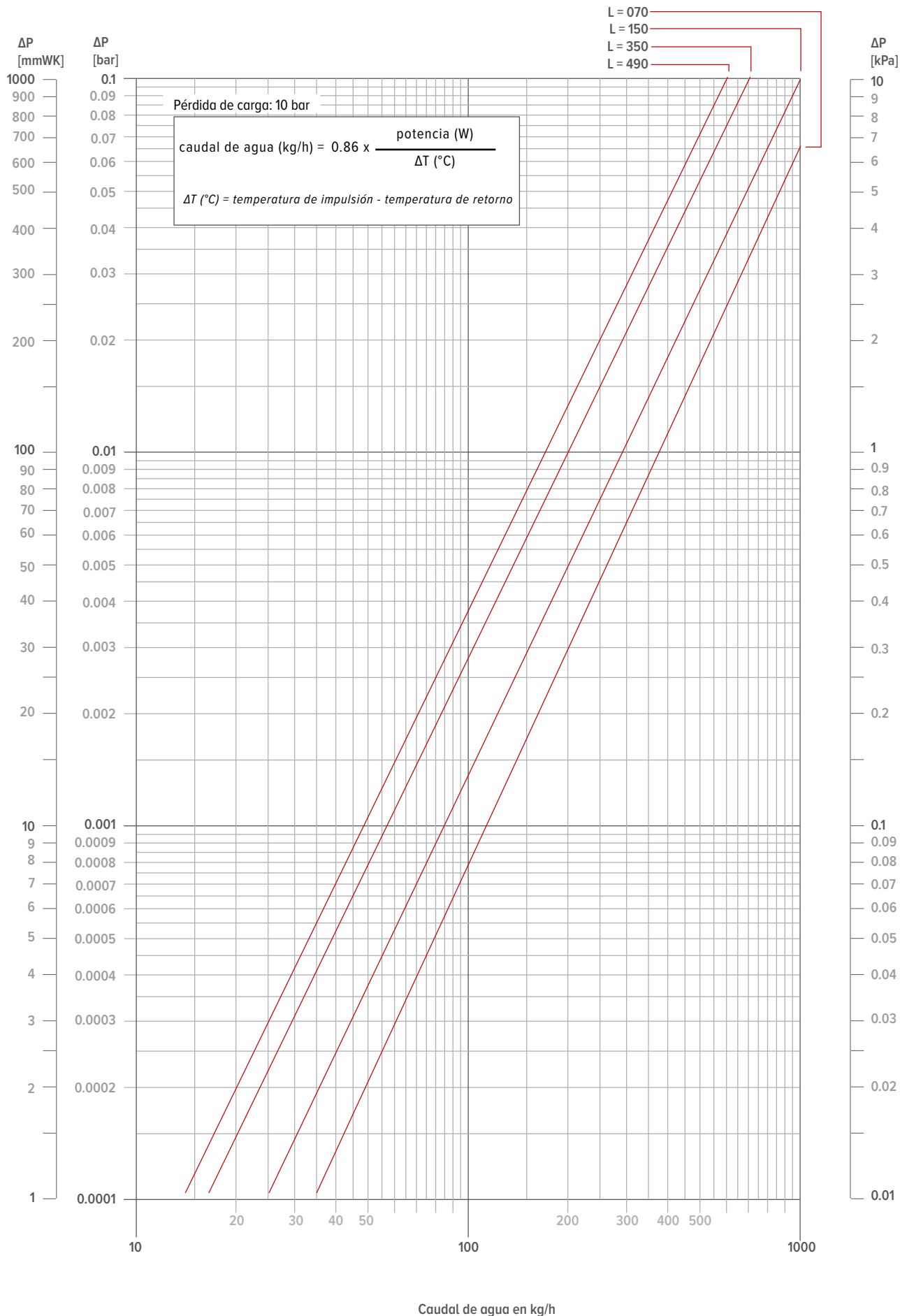
# DIRECTRIZ PARA LIMITAR EL RUIDO

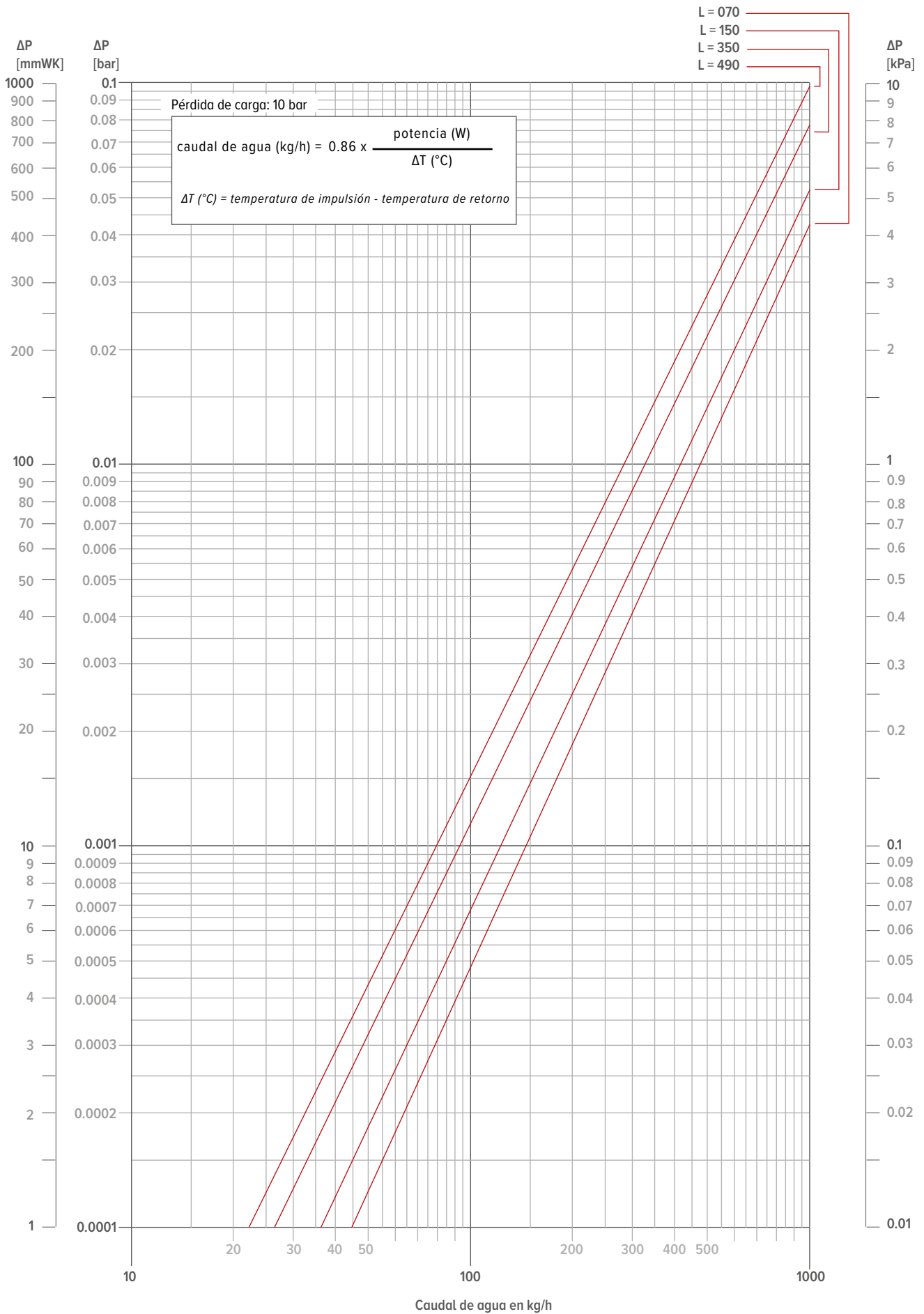
TUBERÍAS	Ø exterior	Grosor de la pared	Velocidad máxima del agua (EN10255)	contenido de agua por metro	caudal máx. de agua	Potencia máxima a ΔT (°C) (T impulsión - T retorno)						
						ΔT 30	ΔT 20	ΔT 10	ΔT 5	ΔT 4	ΔT 3	ΔT 2
						Wattios	Wattios	Wattios	Wattios	Wattios	Wattios	Wattios
mm	mm	m/s	l	kg/h								
<b>TUBO GALVANIZADO DIN 2440</b>												
3/8 DN10 OD	17.2	2.35	0.40	0.12	173	6028	4019	2009	1005	804	603	402
1/2 DN15 OD	21.3	2.65	0.40	0.20	288	10046	6698	3349	1674	1340	1005	670
3/4 DN20 OD	26.9	2.65	0.42	0.37	559	19515	13010	6505	3253	2602	1952	1301
1 DN25 OD	33.7	3.25	0.49	0.58	1023	35690	23793	11897	5948	4759	3569	2379
1 1/4 DN32 OD	42.4	3.25	0.60	1.01	2182	76101	50734	25367	12684	10147	7610	5073
1 1/2 DN40 OD	48.3	3.25	0.66	1.37	3255	113549	75700	37850	18925	15140	11355	7570
2 DN50 OD	60.3	3.65	0.80	2.21	6365	222025	148017	74008	37004	29603	22203	14802
<b>TUBO DE COBRE / ACERO FINO</b>												
10/1	10	1.00	0.40	0.05	72	2512	1674	837	419	335	251	167
12/1	12	1.00	0.40	0.08	115	4019	2679	1340	670	536	402	268
14/1	14	1.00	0.40	0.11	158	5526	3684	1842	921	737	553	368
15/1	15	1.00	0.40	0.13	187	6530	4353	2177	1088	871	653	435
16/1	16	1.00	0.40	0.15	216	7535	5023	2512	1256	1005	753	502
18/1	18	1.00	0.40	0.20	288	10046	6698	3349	1674	1340	1005	670
22/1	22	1.00	0.40	0.31	446	15572	10381	5191	2595	2076	1557	1038
28/1	28	1.00	0.47	0.53	904	31522	21014	10507	5254	4203	3152	2101
<b>PER/ALU</b>												
12/2	12	2.00	0.40	0.05	72	2512	1674	837	419	335	251	167
14/2	14	2.00	0.40	0.08	115	4019	2679	1340	670	536	402	268
16/1.5	16	1.50	0.40	0.13	187	6530	4353	2177	1088	871	653	435
16/2	16	2.00	0.40	0.11	158	5526	3684	1842	921	737	553	368
17/2	17	2.00	0.40	0.13	187	6530	4353	2177	1088	871	653	435
18/2	18	2.00	0.40	0.15	216	7535	5023	2512	1256	1005	753	502
20/2	20	2.00	0.40	0.20	288	10046	6698	3349	1674	1340	1005	670
26/3	26	3.00	0.40	0.31	446	15572	10381	5191	2595	2076	1557	1038
32/3	32	3.00	0.47	0.53	904	31522	21014	10507	5254	4203	3152	2101
40/3.5	40	3.50	0.56	0.86	1726	60220	40147	20073	10037	8029	6022	4015
50/4.25	50	4.25	0.66	1.35	3206	111824	74549	37275	18637	14910	11182	7455
63/5	63	5.00	0.80	2.21	6346	221359	147573	73786	36893	29515	22136	14757

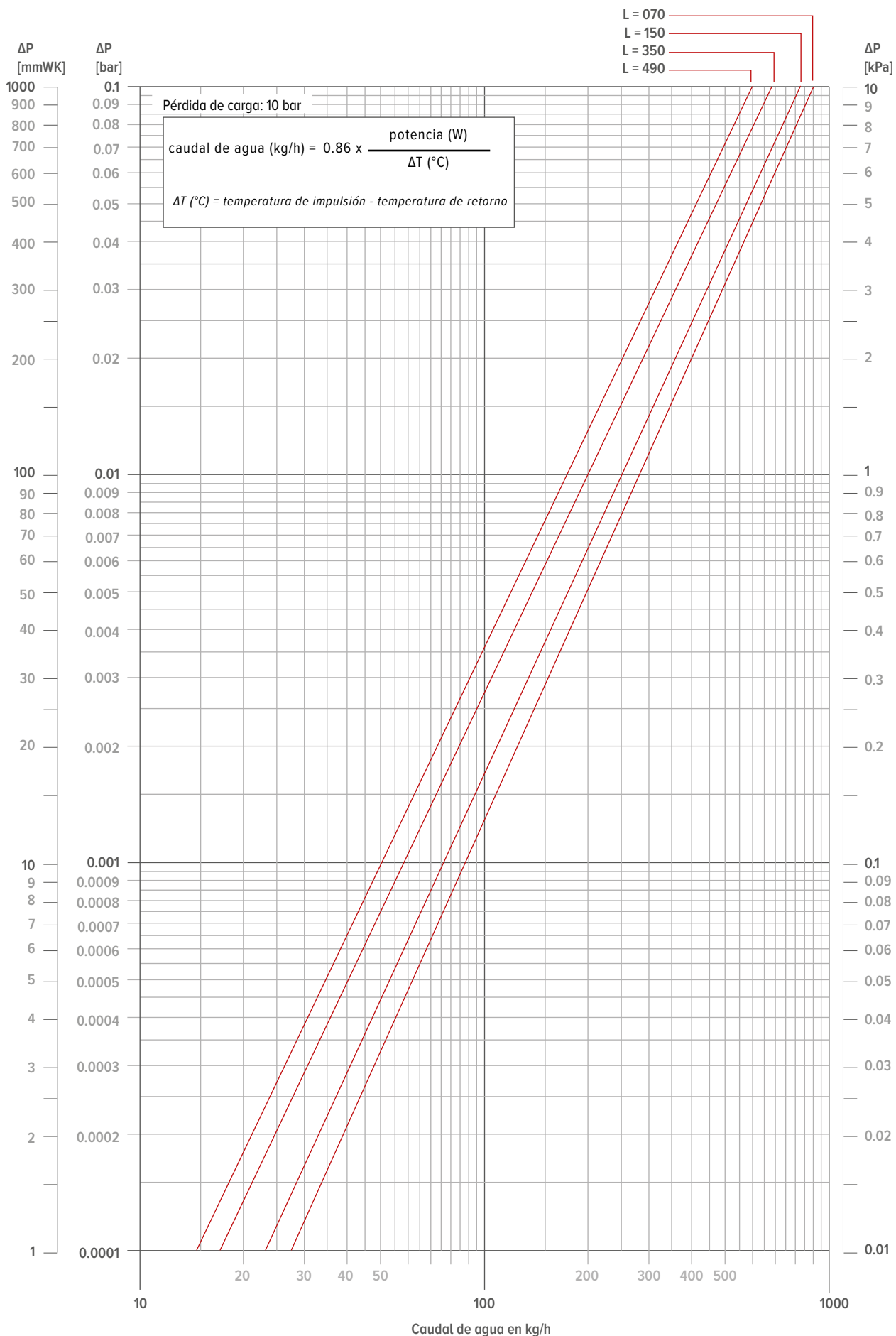




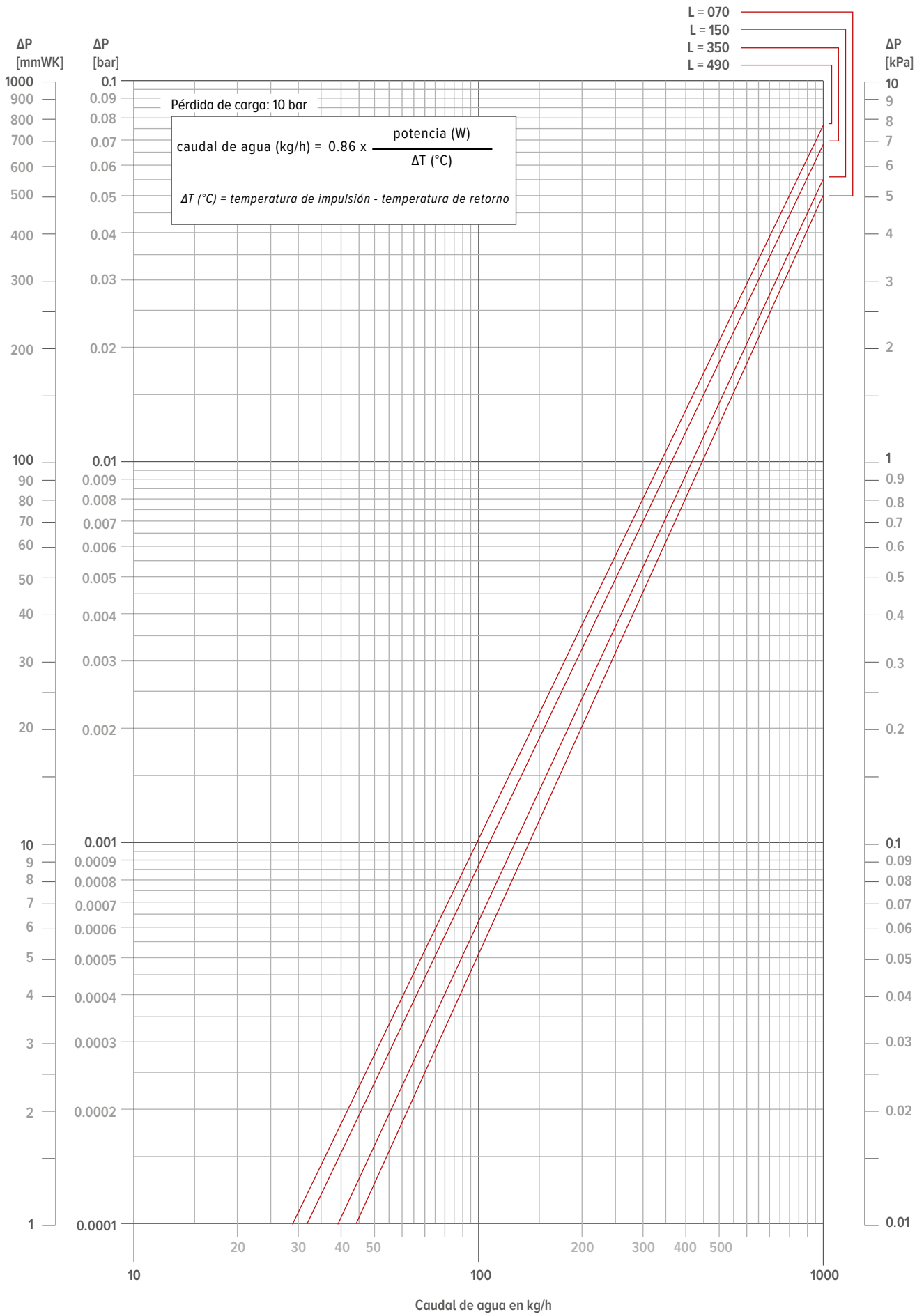


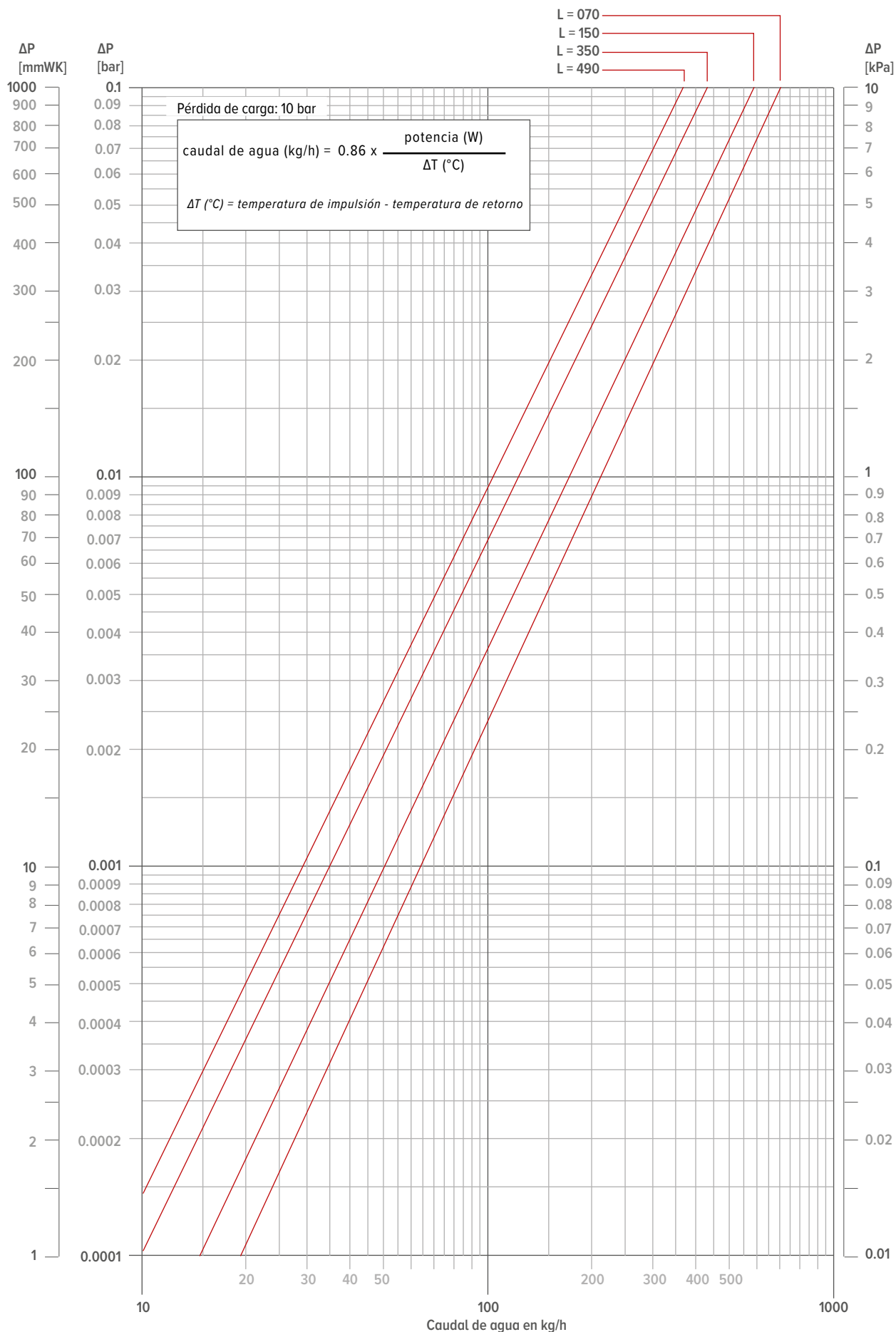


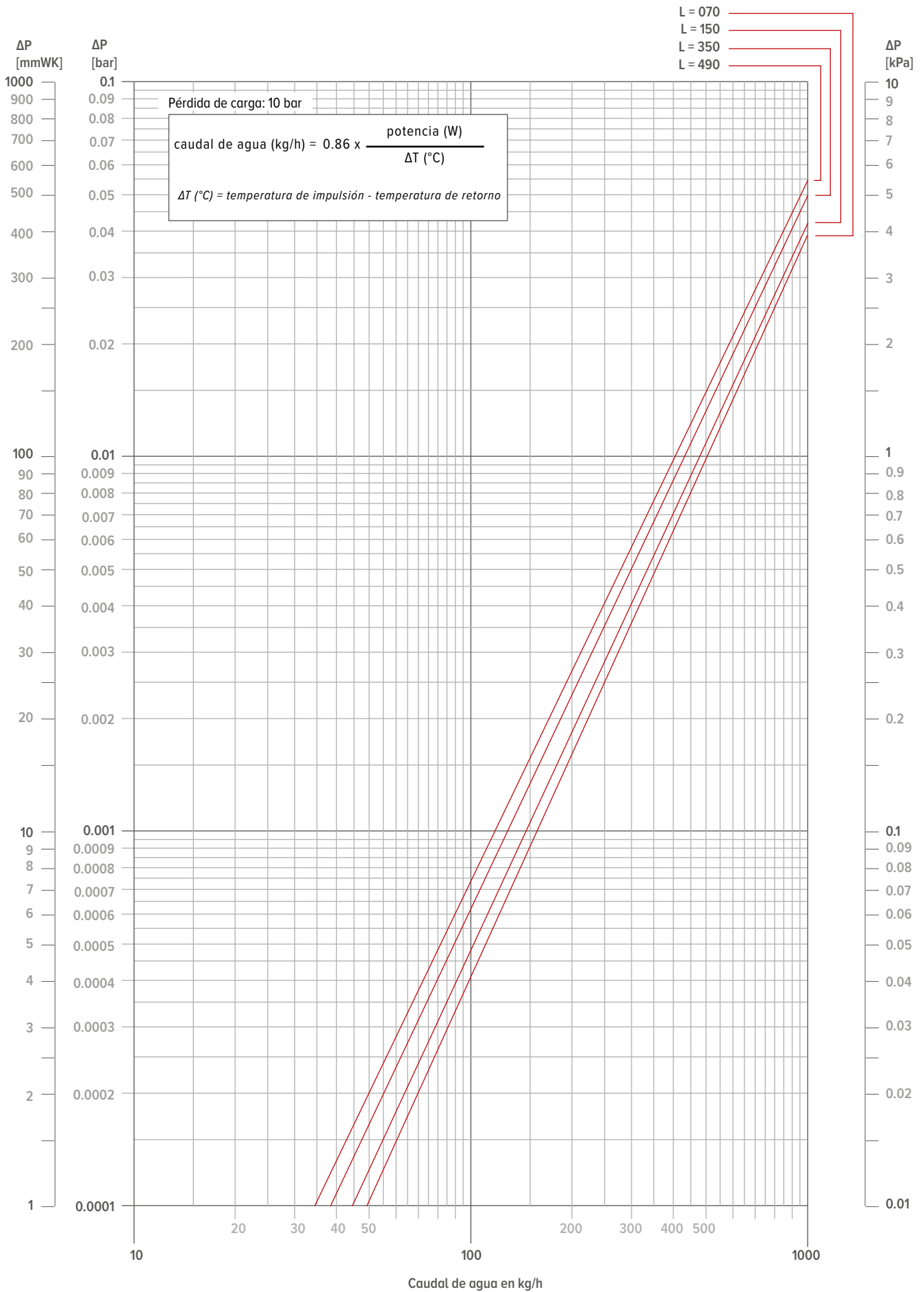














**jaga** CLIMATE  
DESIGNERS

**JAGA ESPAÑA CONVES TERMIC S.L.**

¿Necesitas asesoramiento? ¡Consulta con nuestro departamento técnico!

+34 966 83 03 03  
+34 673 51 45 87

proyectos@conves.es  
jaga.info  
jagaventilacion.com

**BÉLGICA JAGA NV**

Verbindingslaan 16  
3590 Diepenbeek

+32 (0) 11 29 41 11

info@jaga.be  
jaga.com