

# jaga

CLIMATE DESIGNERS

Heizen 

PANEL PLUS STANDMODELL € 2022.DE



# jaga

CLIMATE DESIGNERS

## PANEL PLUS STANDMODELL EINFACH NUR WÄRME

Ein stromlinienförmiges Design. Die Panel Plus Heizkörper bieten dem Architekten durch ihre kompakte Form kreative und platzsparende Möglichkeiten. Die schlichte Formgebung mit universellem Oberrost verleiht dem Panel Plus eine ruhvolle und qualitative Ausstrahlung. Panel Plus gibt es als sehr kompaktes, solides Standmodell aber ebenso als horizontalen oder vertikalen Wandheizkörper.

Horizontale Ausführung: Siehe S. 68  
Vertikale Ausführung: Siehe S. 112

PANEL PLUS STANDMODELL Höhe 18 cm.,  
SANDSTRAHLGRAU 001





PANEL PLUS STANDMODELL

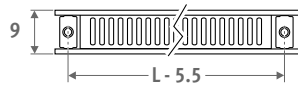
# PANEL PLUS STANDMODELL

## ABMESSUNGEN (in cm)

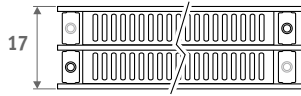


### PANEL PLUS STANDMODELL

- Standardanschluss
- Variante

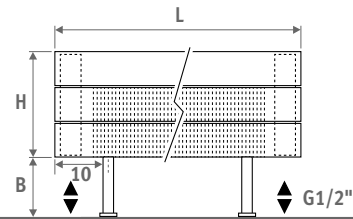
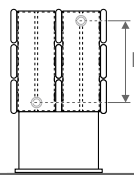
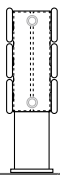


H	12	18	>18
B	7.5	10 > 13	12 > 17



Typ 22

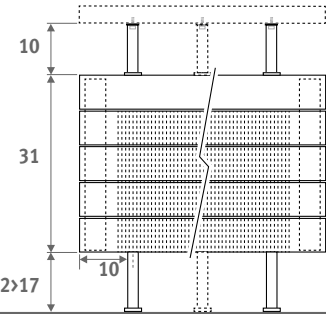
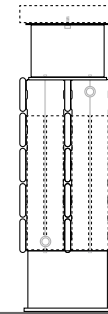
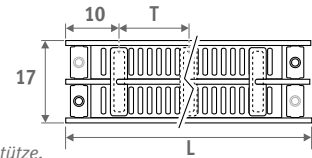
Typ 34



### BANKTRÄGER

L	T	S*	V*
120	99.0	2	2
160	69.5	3	2
200	89.5	3	2
240	109.5	3	3
280	86.5	4	3

\* S = Anzahl Ablagestütze,  
V = Anzahl Füße



## LIEFERUNG

Standard Lieferung

- Anschluss 18 unten
- Standardfüsse für Montage auf Fertigfussboden
- chromierter Entlüfter und Ablasstopfen 1/2"
- vormontiertes Abdeckrost

Lieferung Bankträger

- Panel Plus Heizkörper Typ 34 freistehende
- Bankträgersatz (Ablage nicht inklusive)

## FARBEN

Umweltfreundlich lackiert mit kratz- und stossfester Oberflächenbeschichtung mit hoher UV-Beständigkeit.

Standard Farben:

- Verkehrsweiss RAL 9016 (333), satinmatt
- sandstrahlgrau (001), fein strukturiertes Metallack
- off-black (145). Softtouch: fein strukturierter Mattlack, Glanzgrad < 10%

Andere Farben: Siehe Farbkarte.

## ANSCHLUSS

Kode:

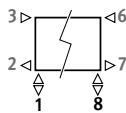
1° Ziffer = Vorlauf

2° Ziffer = Rücklauf

Standardanschluss:

Kode 18

Anschluss 18 oder 81 möglich



Andere Anschlüsse (ohne Mehrpreis):

Seitenanschluss

- Einseitig: Anschlusskode /18 mit /32 oder /67 ergänzen
- Diagonal: Anschlusskode /18 mit /37 oder /62 ergänzen

Einpunktanschluss:

Kode /11 (links) oder /88 (rechts) statt 18 angeben. Immer ein Steigrohr mit einer minimalen Länge von 10 cm (ø 10 bis 12 mm) mit Reduktionsring benutzen.

## ANSCHLUSSSÄTZE

### Anschlusssatz zum Boden Jaga Deco

Inklusive Thermostatkopf und Klemmringverschraubungen



Satz 34

Zum Boden

€



CODE.JF2.AC.1...

187

Kode Klemmringverschraubung angeben

Präzisionsmetallrohr 15/1 115

Präzisionsmetallrohr 16/1 116

Präzisionsmetallrohr 18/1 118

VPE/ALU 16/2 316

VPE/ALU 18/2 318

### Andere Anschlusssätze und Klemmringverschraubungen

Siehe "Anschlusssätze und Ventile" für alle Anschlussmöglichkeiten und technische Informationen.

Horizontale Ausführung: Siehe S. 68.  
Vertikale Ausführung: Siehe S. 112.

# PANEL PLUS STANDMODELL

Kode Höhe Länge Typ Farbe Anschl.  
**PPHF . 018 100 22 . XXX /18 /GR**  
 Farbcode ausfüllen

	Typ	Watt 75/65	Watt 55/45	€ st. Farbe	€ andere
<b>L H 018</b>					
060	---	---	---	---	---
080	---	---	---	---	---
100	22	626	312	968	1151
	34	1140	538	1485	1773
120	22	751	374	1053	1256
	34	1369	646	1633	1950
140	22	876	436	1140	1361
	34	1597	754	1781	2131
160	22	1001	498	1229	1468
	34	1825	862	1928	2306
180	22	1126	561	1318	1571
	34	2053	969	2076	2482
200	22	1252	623	1401	1673
	34	2281	1077	2219	2657
220	22	1377	686	1529	1821
	34	2509	1185	2409	2879
240	22	1502	748	1614	1922
	34	2737	1292	2559	3059
260	22	1627	810	1703	2033
	34	2965	1400	2708	3236
280	22	1752	872	1787	2133
	34	3193	1508	2848	3407
300	22	1877	935	1875	2237
	34	3421	1615	2997	3586

	Typ	Watt 75/65	Watt 55/45	€ st. Farbe	€ andere
<b>L H 024</b>					
060	22	477	238	882	1052
	34	875	413	1406	1678
080	22	636	317	986	1175
	34	1166	551	1576	1884
100	22	794	395	1090	1298
	34	1458	688	1743	2085
120	22	953	475	1183	1412
	34	1749	826	1914	2290
140	22	1112	554	1277	1525
	34	2041	964	2083	2494
160	22	1271	633	1376	1645
	34	2332	1101	2254	2698
180	22	1430	712	1469	1756
	34	2624	1239	2425	2902
200	22	1589	791	1565	1868
	34	2915	1376	2594	3106
220	22	1748	870	1699	2026
	34	3207	1514	2805	3353
240	22	1907	950	1795	2143
	34	3498	1652	2976	3558
260	22	2065	1028	1891	2256
	34	3790	1789	3146	3763
280	22	2224	1107	1984	2370
	34	4081	1927	3315	3966
300	22	2383	1187	2077	2480
	34	4373	2065	3485	4168

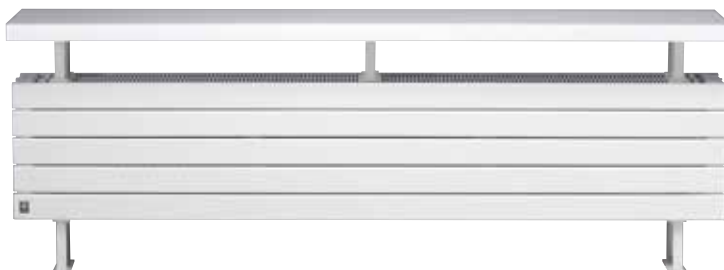
	Typ	Watt 75/65	Watt 55/45	€ st. Farbe	€ andere
<b>L H 031</b>					
060	22	571	284	1023	1218
	34	1018	481	1607	1920
080	22	761	379	1148	1372
	34	1357	641	1799	2152
100	22	951	474	1273	1521
	34	1697	802	1993	2385
120	22	1142	569	1382	1652
	34	2036	962	2188	2617
140	22	1332	663	1515	1811
	34	2375	1122	2381	2847
160	22	1522	758	1630	1950
	34	2715	1283	2576	3080
180	22	1713	853	1753	2095
	34	3054	1443	2767	3313
200	22	1903	948	1872	2237
	34	3393	1603	2961	3546
220	22	2093	1042	2030	2425
	34	3733	1763	3197	3822
240	22	2283	1137	2152	2569
	34	4072	1924	3390	4055
260	22	2474	1232	2276	2719
	34	4411	2084	3585	4289
280	22	2664	1327	2403	2871
	34	4751	2244	3777	4521
300	22	2854	1421	2526	3021
	34	5090	2404	3970	4752

Wärmeleistung nach EN442 bei 20°C

Panel Plus Standmodell ist erhältlich in Höhe 6 cm bis 31 cm, und Länge 60 cm bis 460 cm. Siehe: [www.jaga.com](http://www.jaga.com)

# PANEL PLUS BANKTRÄGER

Exklusive Ablage



Kode Höhe Länge Typ Farbe Anschl.  
**PPHF . 031 120 34 . XXX /18 /BE**  
 Farbcode ausfüllen

	Typ	Watt 75/65	Watt 55/45	€ st. Farbe	€ andere
<b>L H 031</b>					
120	34	2199	1149	2276	2697
160	34	2932	1532	2699	3194
200	34	3665	1915	3087	3651
240	34	4398	2298	3513	4157
280	34	5131	2681	3936	4653

Exklusive Ablage

Wärmeleistung nach EN442 bei 20°C





# jaga

## CLIMATE DESIGNERS

### **Jaga Deutschland GmbH**

Adenauerstrasse 20  
Gebäude A2 1. OG  
D-52146 Würselen  
T +49 (0)240 589 241 40  
info@jaga.de  
www.jaga.com

### **Jaga N.V Austria Südtirol/Swiss**

Herr Ewald Apperle  
Josef-Koch-Straße 28  
6460 Imst  
T +43 (0)650 800 80 99  
jaga-austria@aon.at  
www.jaga.com

### **Jaga Schweiz und Norditalien**

Herr Helmut Melchior  
T +49 (0)152 225 996 70  
hmelchior@jaga.de  
www.jaga.com

Alle anderen Länder  
Jaga International - Verbindingslaan 16 - B-3590 Diepenbeek  
T +32 (0)11 29 41 16 - F +32 (0)11 29 41 60 - export@jaga.com - www.jaga.com

Diese Preisliste ist treu dem letzten Stand unserer Produkte erstellt worden.  
Da die Entwicklung sowie die Erneuerung der Produkte zeitlos weiter geht,  
sind alle Angaben bei eventuellen Änderungen unter Vorbehalt.  
Preise in Euro, ohne MwSt. Preise gültig ab 1. Juli 2022.  
Hiermit werden alle vorhergehenden Preislisten ungültig.