

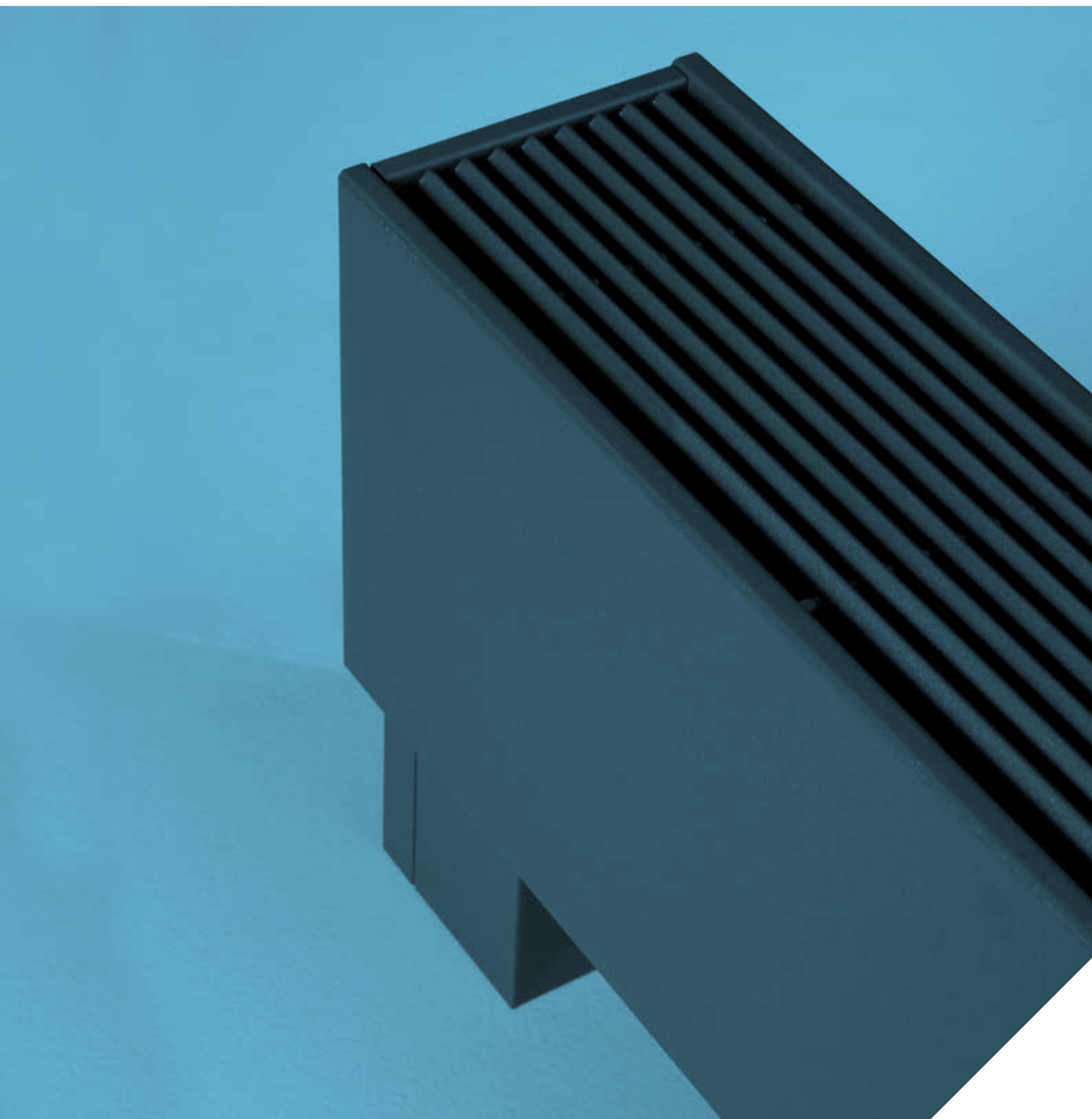
# jaga

CLIMATE DESIGNERS

Chauffer 

Light cooling 

MINI SUR PIEDS HYBRID € 2022.FR



# jaga

CLIMATE DESIGNERS

## MINI SUR PIEDS HYBRID

Le petit "costaud",  
Idéal en cas de température  
d'eau très basse

- Pour les espaces qui comptent de grandes surfaces vitrées, les jardins d'hiver et en dessous de tablettes de fenêtres très basses.
- Doté standard d'un kit de raccordement et de pieds avec cache tuyaux.
- Pas de perte de chaleur dû au rayonnement vers la vitre.
- Habillage stable d'un seul tenant.
- La technologie Low-H<sub>2</sub>O avec échangeur de chaleur super conducteur et ultra rapide pour une faible consommation d'énergie et une émission de chaleur maximale.
- Twin Power pour une compensation plus rapide du flux d'air froid descendant dû au vitrage ou grilles de ventilation.
- Basse température de contact, sécurisé.
- **Garantie 30 ans** sur l'échangeur de chaleur.



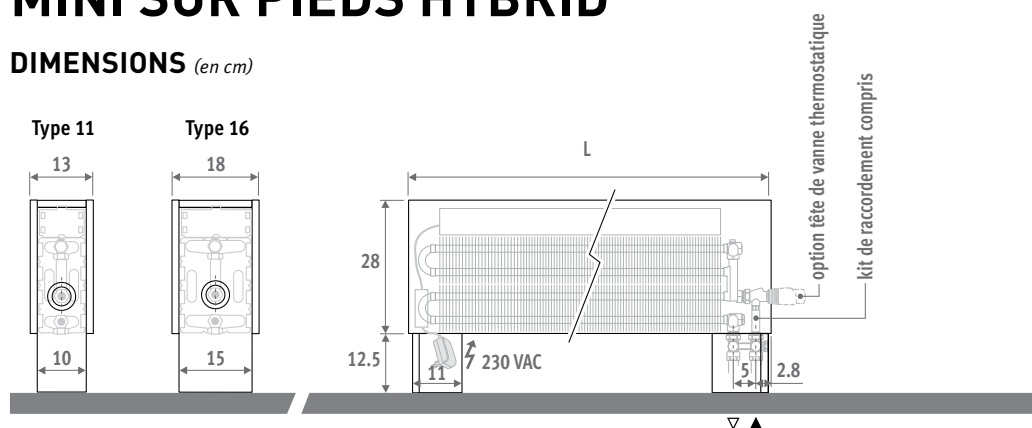


# MINI SUR PIEDS HYBRID



# MINI SUR PIEDS HYBRID

## DIMENSIONS (en cm)



**KIT DE RACCORDEMENT  
COMPRIS**

## LIVRAISON

Radiateur facile à installer par une seule personne.

Livraison standard:

- appareil complètement prémonté avec pieds intégrés, composé d'un habillage en une seule pièce, cache tuyaux, kit DBH avec commande, régulation et alimentation 24 VDC incluses
- grille amovible
- vanne en H thermostatique Jaga et raccords bicônes. Raccordements 3/4" Eurocone dans le pied, à gauche ou à droite
- purgeur droit 1/8"
- anneaux obturateurs en look acier inoxydable pour ouverture de raccordement

## COULEURS

Peinture écologique avec revêtement en poudre anti-rayure et haute résistance UV.

Couleurs standards:

- blanc circulation RAL 9016 (133), laque soft touch, aspect satin, finement structurée
- gris sablé (001), laque métallique, fine texture
- off-black RAL 7021 (145) Soft touch : vernis mat finement structuré, degré de brillance < 10%

Autres couleurs: voir carte de couleurs.

## OPTIONS

### Têtes de vanne thermostatiques



Sup. de prix	Tête de vanne	€
.../AC	Chauffer	44
.../AS	Chauffer	36
.../AW	Chauffer	30
.../JW	Chauffer	36
.../HC	Chauffer et refroidir	64
.../MA	Chauffer et refroidir	5,40

DIMENSIONS	POSITION	CHAUFFAGE Température ambiante 20°C				REFROIDIR Température ambiante 27°C	NIVEAU SONORE dB(A)	PUISSANCE ÉLECTRIQUE ABSORBÉE W	PRIX Couleurs standards €	PRIX Autres couleurs €	CODE DE COMMANDE	
		L cm	B cm	75/65 Watt	55/45 Watt	45/35 Watt						35/30 Watt
081	11	1	1648	933	589	355	276	26.0	6.3	746	836	MIFH.02808111.XXX/00/...
		2	1770	1002	633	381	296	30.0	6.8			
		3	2136	1210	764	460	358	41.8	9.1			
16	1	1	2040	1156	730	439	312	26.0	6.0	803	893	MIFH.02808116.XXX/00/...
		2	2188	1239	783	471	335	30.0	6.7			
		3	2936	1663	1050	632	450	42.4	9.0			
101	11	1	2136	1210	764	460	358	26.0	7.8	807	937	MIFH.02811011.XXX/00/...
		2	2301	1303	823	495	385	30.0	8.7			
		3	2825	1600	1011	608	473	43.0	12.2			
16	1	1	2630	1490	941	566	403	26.0	7.0	906	1036	MIFH.02810116.XXX/00/...
		2	2817	1595	1008	606	431	30.0	7.7			
		3	3883	2199	1389	836	595	44.1	10.7			
121	11	1	2612	1479	935	562	437	26.0	8.9	902	1032	MIFH.02812111.XXX/00/...
		2	2822	1598	1010	607	473	30.0	9.9			
		3	3514	1990	1257	756	589	44.0	14.8			
16	1	1	3242	1836	1160	698	496	26.0	8.7	983	1113	MIFH.02812116.XXX/00/...
		2	3472	1966	1242	747	532	30.0	9.8			
		3	4830	2735	1728	1039	740	44.8	14.3			
141	11	1	3077	1743	1101	662	515	26.0	10.1	1002	1132	MIFH.02814111.XXX/00/...
		2	3333	1887	1192	717	558	30.0	11.2			
		3	4203	2380	1504	904	704	44.8	17.5			
16	1	1	3844	2177	1376	827	589	26.0	9.6	1082	1212	MIFH.02814116.XXX/00/...
		2	4117	2332	1473	886	630	30.0	10.5			
		3	5777	3272	2067	1243	885	45.4	14.4			
181	11	1	4031	2283	1442	867	675	26.0	12.2	1148	1278	MIFH.02818111.XXX/00/...
		2	4376	2478	1566	942	733	30.0	13.7			
		3	5581	3161	1997	1201	935	46.0	22			
16	1	1	4843	2743	1733	1042	686	26.0	11.5	1218	1348	MIFH.02818116.XXX/00/...
		2	5171	2929	1850	1113	733	30.0	12.8			
		3	7371	4175	2637	1586	1045	46.4	19.6			
241	11	1	5238	2967	1874	1127	877	26.0	14.8	1441	1651	MIFH.02824111.XXX/00/...
		2	5738	3250	2053	1235	961	30.0	16.6			
		3	7648	4331	2736	1646	1281	47.2	28.0			
16	1	1	6916	3917	2475	1488	1059	26.0	16.4	1573	1783	MIFH.02824116.XXX/00/...
		2	7168	4060	2565	1543	1098	30.0	17.7			
		3	10512	5953	3761	2262	1610	48.1	29.7			

indiquer code raccord bicône

Tube métallique de précision 15/1 **115**

Tube métallique de précision 16/1 **116**

Multicouches PER/ALU 16/2 **616**

Multicouches PER/ALU 20/2 **620**

(autres raccords bicônes:  
voir "Kits de raccordement et Vannes")



## NOTES

---

---

---

---

---

---

---

---

---

---

---

---

---

---

---

---

---

---

---

---

---

---

---

---

---

---

---

---



**jaga**  
CLIMATE  
DESIGNERS

Jaga S.A.  
Verbindingslaan 16  
B-3590 Diepenbeek

Tél.: +32 (0)11 29 41 11  
Fax: +32 (0)11 32 35 78  
E-mail: [info@jaga.com](mailto:info@jaga.com)

Jaga Distribution France  
130 Boulevard de la Liberté  
FR-59000 Lille

Tél.: +33 3 20 04 42 30  
Fax: +33 3 20 31 58 91  
E-mail: [info@jaga.fr](mailto:info@jaga.fr)

Vu que le développement des produits constitue un processus continu,  
toutes ces données sont mentionnées sous réserve de modifications éventuelles.  
Prix en Euro, hors TVA. Prix valables dès le 1<sup>er</sup> août 2022.  
Remplace tous les tarifs précédents.