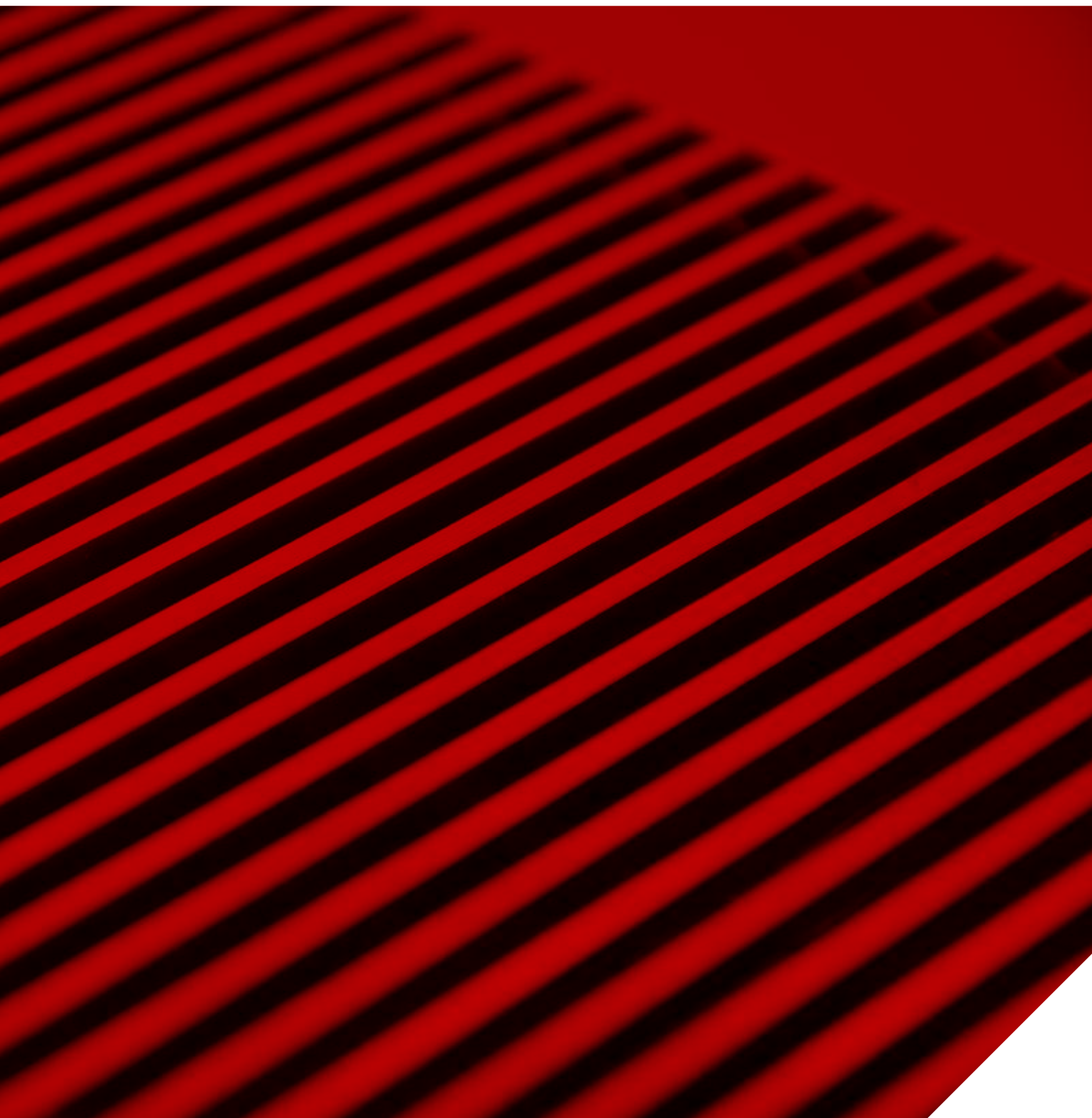


jaga

CLIMATE DESIGNERS

Chauffer 

MICRO CANAL € 2022.FR



jaga

CLIMATE DESIGNERS

MICRO CANAL

Des dimensions minimales
pour une chaleur maximale

Le nouvel élément de Jaga encastrable dans le sol affiche une hauteur de 6 cm à peine et une largeur de 13 cm. Avec des échangeurs de chaleur dynamiques petits mais puissants, et des ventilateurs silencieux. Avec une puissance très élevée. Micro Canal peut être intégré harmonieusement dans chaque intérieur. Ce qui donne à l'architecte ou au concepteur toute liberté pour réaliser chaque projet sans devoir faire de compromis.

En utilisant les derniers moteurs EC, les Micro Canals consomment 50 % d'énergie électrique en moins.

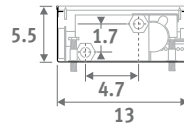
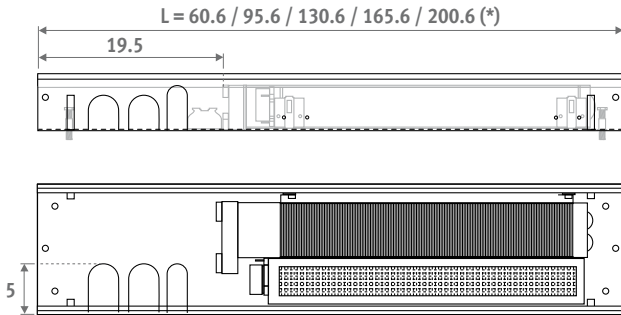




MICRO CANAL

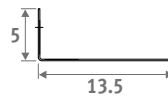
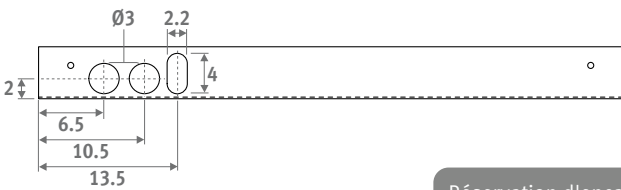
DIMENSIONS (en cm)

Caisson interne



(*) En cas de montage continu, les côtés supérieurs intermédiaires ne sont pas montés. Par bord soudé, il faut ôter 3 mm de la longueur.

Caisson externe



Réservation d'encastrement: +0.5 cm

Avec moteur EC peu énergivore

CODE DE COMMANDE

code hauteur longueur largeur grille
MIRF . 006 060 14 . /XXX
 remplir code de la grille ↵

LIVRAISON STANDARD

- grille en acier inoxydable.
- caisson extérieur avec fixations
- bloc(s) de protection en polyéthylène pour le montage et 3 ouvertures du côté gauche
- caisson intérieur totalement prémonté avec support de grille en acier inoxydable.
- activateur(s) tangentiel(s) 24VDC et filtre inoxydable flexible.
- échangeur de chaleur dynamique avec raccords inoxydables flexibles 1/2", longueur 15 cm.
- réglage en hauteur de précision pour alignement parfait avec le sol fini.
- connexion automatique marche/arrêt du ventilateur au moyen d'une sonde de température.

RACCORDEMENT HYDRAULIQUE

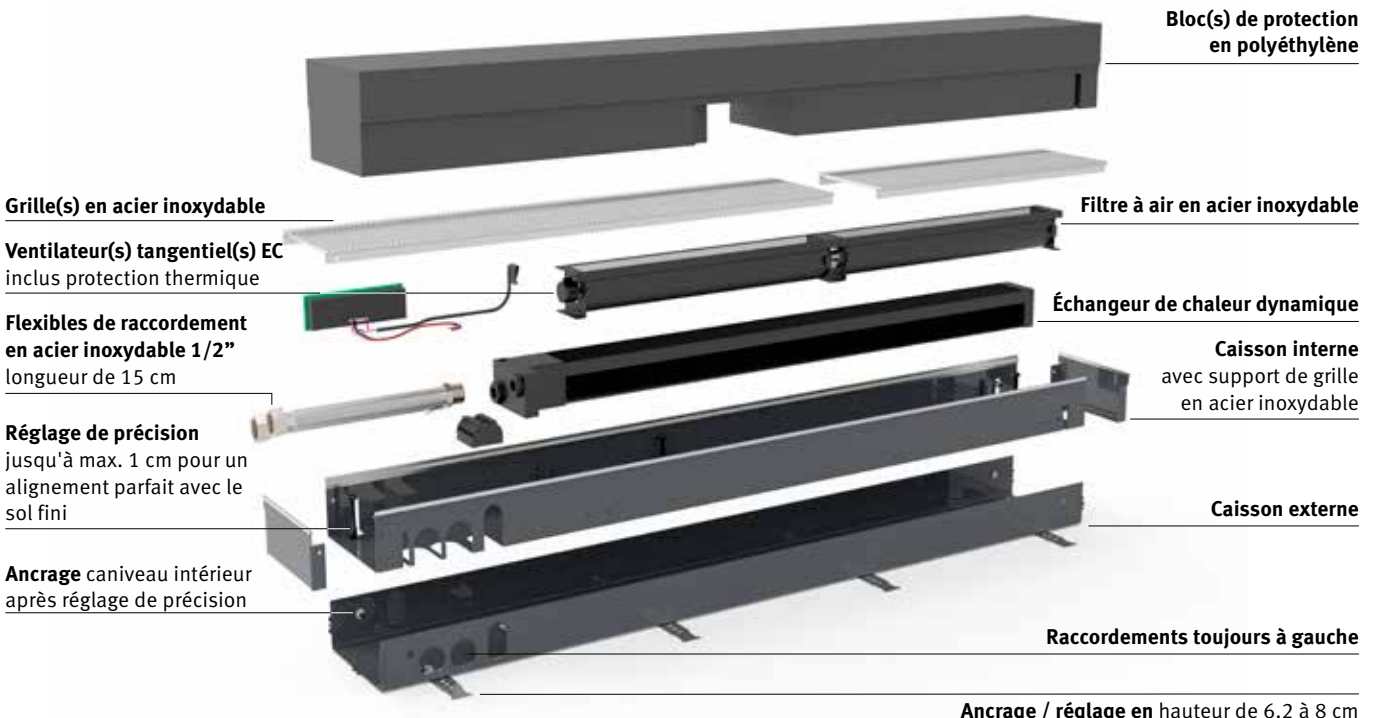
- les échangeurs de chaleur avec raccordement d'un seul côté sont toujours raccordés à gauche, sur une installation bitube.
- toujours installer l'appareil avec les échangeurs de chaleur côté fenêtre ou mur
- 2 flexibles 1/2" en acier inoxydable fournis

- en ce qui concerne la distance entre l'appareil et la surface vitrée, il y a lieu de tenir compte de la présence éventuelle de rideaux, qui ne doivent en aucun cas recouvrir l'élément de chauffe. L'élément doit être accessible tous le temps pour entretien éventuel. si l'appareil n'est pas monté à plat sur le sol, l'espace entre la partie inférieure de l'appareil et le sol doit être rempli par un bourrage stable, par exemple du béton de blocage.

RACCORDEMENT ÉLECTRIQUE

- connecteur clamp pour raccordement électrique 24 VDC à gauche, à raccorder via une alimentation externe
- possibilités de commander la vitesse des ventilateurs 0-10 V

COMPOSITION



Ancre / réglage en hauteur de 6.2 à 8 cm

MICRO CANAL

DIMENSIONS			TENSION DE COMMANDE	CHAUFFER				PRESSION SONORE*	PUISSANCE ABSORBÉE	PRIX		CODE DE COMMANDE
H	L	B		Watt 75/65	Watt 55/45	Watt 45/35	Watt 35/30	dB(A)	Watt	€ /SSS	€ /SSC/XXX	
006	060	14	2	60	36	23	15	13.8	0.51	690	759	MIRF.006 060 14 /XXX
			4	157	94	62	39	14.9	0.75			
			6	316	188	124	78	18.8	1.17			
			8	421	251	165	104	31.6	1.79			
			10	495	295	194	122	39.2	2.67			
095	14		2	129	77	51	32	14.3	0.52	1012	1112	MIRF.006 095 14 /XXX
			4	340	203	134	84	17.4	0.87			
			6	684	408	269	169	25.5	1.53			
			8	912	544	358	225	36.1	2.46			
			10	1072	639	421	265	42.5	3.84			
130	14		2	199	119	78	49	13.9	0.54	1349	1485	MIRF.006 130 14 /XXX
			4	523	312	206	129	15.2	0.95			
			6	1053	628	414	260	26.4	1.62			
			8	1403	836	551	347	37.2	2.65			
			10	1649	983	648	407	41.8	4.14			
165	14		2	269	160	106	66	17.3	1.04	1695	1865	MIRF.006 165 14 /XXX
			4	706	421	277	174	20.4	1.74			
			6	1422	847	559	351	28.5	3.06			
			8	1894	1129	744	468	39.1	4.92			
			10	2226	1327	875	550	45.5	7.68			
200	14		2	338	202	133	84	17.1	1.06	2028	2230	MIRF.006 165 14 /XXX
			4	889	530	349	220	19.4	1.82			
			6	1790	1067	704	442	29.0	3.15			
			8	2385	1422	937	589	39.7	5.11			
			10	2803	1671	1102	692	45.2	7.98			

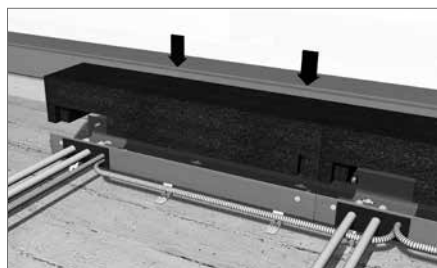
remplir code de la grille

* Avec une atténuation ambiante assumé du niveau sonore de 8 dB(A) / volume du local 75 m³ / temps de réverbération 0.5 sec / mesurée à une hauteur de 1 m et 2 m à partir de l'appareil.

Coefficients de correction & pertes de charge: voir chapitre "Données Techniques"

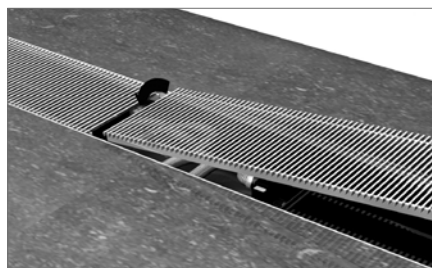
LIVRÉ STANDARD

BLOC DE MONTAGE ET DE PROTECTION



Bloc(s) de montage et de protection en polyéthylène, comme de protection sur le chantier.

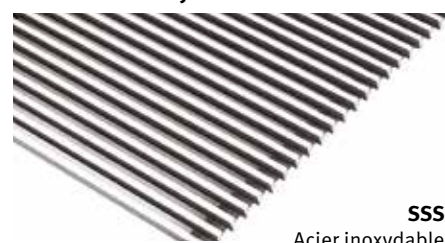
GRILLE DESIGN



Grille design ininterrompue en acier inoxydable.

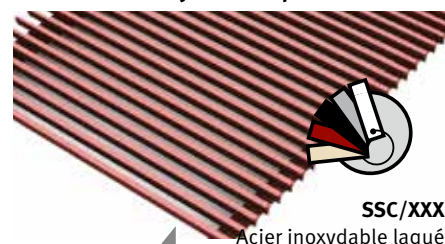
APERÇU GRILLES

Grille acier inoxydable



SSS
Acier inoxydable

Grille acier inoxydable laqué



SSC/XXX
Acier inoxydable laqué

RÉGLAGE EN HAUTEUR



Double réglage en hauteur au moyen de fixations sur le caisson extérieur et au moyen d'un réglage de précision dans le caisson intérieur (réglable de 6.2 à 8 cm).

RACCORDEMENT FLEXIBLE



Flexibles en acier inoxydables (longueur 15 cm) permettant de retirer totalement le mécanisme intérieur pour un nettoyage aisé.

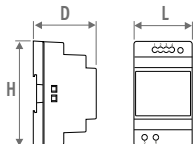
Pour une parfaite tenue de la couche de peinture, une laque polyester de qualité supérieure extrêmement résistante à l'usure et aux UV a été utilisée. *Seulement possible en laque brillante lisse (code de 2..) et les couleurs spéciales 006, 005, 026 ou 028*

MICRO CANAL - OPTIONS

ALIMENTATION RAIL DIN



La garantie n'est valable que si un régulateur Jaga original est utilisé.



CODE	H	L	D
7990.054	9.0	3.5	5.9
7990.055	9.0	5.3	5.9
7990.056	9.0	7.0	5.9
7990.057	9.0	10.3	5.9

- montage mural ou rail DIN
- conformité: UL60950 / UL508 / IEC 60950-1 / TUV EN61558-2-16 / Classe 2
- tension sortie 24 VDC
- départ 100-240 VAC
- borne à vis
- indicateur LED

CODE	Puissance	Courant de sortie	€
	Watts	A	
7990.054	36	1.5	36
7990.055	60	2.5	48
7990.056	92	3.9	70
7990.057	150	6.25	107

Capacité exigée = somme des capacités (consommation) des appareils

LONGUEUR DE CÂBLE MAXIMALE

en fonction de nombre d'appareils: voir <http://www.jaga.com/befr/produits/encastrement-dans-le-sol/micro-canal>

ALIMENTATION (LIVRÉE SÉPARÉMENT)

Alimentation étanche 24 VDC/40 Watts avec émerillon de raccord étanche.



Montage côté extérieur du caisson.

- conformité: UL 60950 - EN 60950 / Classe 2
- tension de sortie 24 VDC
- tension de départ 100 - 240 VAC
- dimensions L 14.5 x B 4.5 x H 3.0 cm

CODE	Puissance	Courant de sortie	€
	Watts	A	
37603.010002	40	1.67	78

VANNE JAGA À DEUX VOIES ET MOTEUR 230 VAC



- uniquement pour montage sur le collecteur, pas dans le Micro Canal!
- avec varistor pour protéger l'appareil contre les surcharges
- avec indicateur de position (ouvert/fermé)
- raccords bicônes à prévoir par l'installateur

CODE	Description	€
7990.409	180° - G1/2" F / NG 230V 2Watts	79
7990.411	180° - G3/4" F / NG 230V 2Watts	90

UNITÉ AVEC VANNES



- longueur 35 cm
- kit avec vanne thermostatique, vanne de retour et moteur thermoélectrique 24 VDC
- caisson extérieur avec réglage en hauteur
- caisson intérieur avec support de grille en acier inoxydable
- grille en acier inoxydable, couleur naturelle ou laquée
- bloc de protection

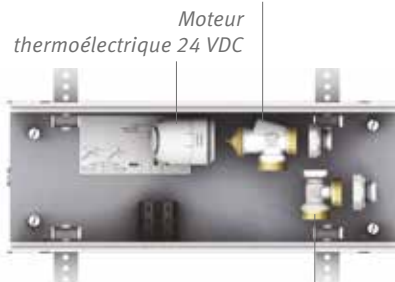
CODE	€
7522.00603514/SSS/VE	358
7522.00603514/SSC/.../VE	394

remplir code de couleur



Commander des raccords bicônes Eurocone

Vanne thermostatique Jaga Eurocone

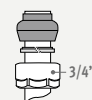


Vanne de retour Eurocone

Dimensions vannes, voir chapitre "Kits de raccordement & Vannes".

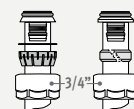
Raccords bicônes pour kits de raccordement Eurocone 3/4"

TUBE MÉTALLIQUE DE PRÉCISION



CODE	Description	€/p.
5094.2112	ø 3/4" x 12/1	4,40
5094.2114	ø 3/4" x 14/1	4,40
5094.2115	ø 3/4" x 15/1	4,40
5094.2116	ø 3/4" x 16/1	4,40
5094.2118	ø 3/4" x 18/1	4,40

SYNTHÉTIQUE OU MULTICOUCHES PER/ALU



Seulement pour tuyau 12/2

CODE	Description	€/p.
5094.2612	ø 3/4" x 12/2	4,90
5094.2614	ø 3/4" x 14/2	4,90
5094.2616	ø 3/4" x 16/2	4,90
5094.2617	ø 3/4" x 17/2	4,60
5094.2618	ø 3/4" x 18/2	4,90
5094.2615	ø 3/4" x 15/2.5	4,90
5094.2619	ø 3/4" x 16/1.5	4,90
5094.2620	ø 3/4" x 20/2	4,90

MICRO CANAL - OPTIONS

CAISSON VIDE

pour remplir l'espace ouvert en cas d'installation continue



- caisson extérieur avec réglage en hauteur
- caisson intérieur avec support de grille en acier inoxydable
- grille en acier inoxydable, couleur naturelle ou laquée
- bloc(s) de protection
- 2 extrémités

Caisson vide avec grille en acier inoxydable

CODE	L	€
7522.00603514/SSS	35	260
7522.00606014/SSS	60	350
7522.00609514/SSS	95	495
7522.00613014/SSS	130	647
7522.00616514/SSS	165	796
7522.00620014/SSS	200	949

Caisson vide avec grille laquée en acier inoxydable

CODE	L	€
7522.00603514/SSC/ ...	35	285
7522.00606014/SSC/ ...	60	412
7522.00609514/SSC/ ...	95	586
7522.00613014/SSC/ ...	130	769
7522.00616514/SSC/ ...	165	949
7522.00620014/SSC/ ...	200	1134

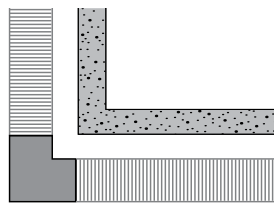
remplir code de couleur

CAISSON ANGULAIRE



- plaque de recouvrement en aluminium laqué, look acier inoxydable (SSS) ou laqué dans une autre couleur Jaga (SSC)
- caisson extérieur avec fixations,
- bloc(s) de protection et à monter en polyéthylène
- caisson intérieur totalement prémontés avec support de grille en acier inoxydable
- réglage en hauteur de précision pour alignement avec le sol fini

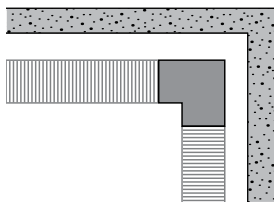
Angle extérieur



CODE		€
7522.00602014/SSS/02	naturel	376
7522.00602014/SSC/.../02	laqué	390

remplir code de couleur

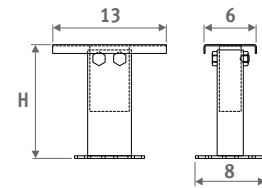
Angle intérieur



CODE		€
7522.00602014/SSS/01	naturel	376
7522.00602014/SSC/.../01	laqué	390

remplir code de couleur

PIED AVEC RÉGLAGE EN HAUTEUR POUR FAUX-PLANCHER



- laqué en gris foncé RAL 7024.
- montage aisé au moyen des vis
- 1 kit contient 2 réglages en hauteur

Nombre de sets par Micro Canal

L 35 = 1 kit
L 60 = 1 kit
L 95 = 1 kit
L 130 = 2 kits
L 165 = 2 kits
L 200 = 2 kits

CODE	H	€/kit
5207.05070000	5 > 7 cm	40
5207.08130000	8 > 13 cm	41
5207.13230000	13 > 23 cm	43
5207.20300000	20 > 30 cm	43

jaga
CLIMATE
DESIGNERS

Jaga S.A.
Verbindingslaan 16
B-3590 Diepenbeek

Tél.: +32 (0)11 29 41 11
Fax: +32 (0)11 32 35 78
E-mail: info@jaga.com

Jaga Distribution France
130 Boulevard de la Liberté
FR-59000 Lille

Tél.: +33 3 20 04 42 30
Fax: +33 3 20 31 58 91
E-mail: info@jaga.fr

Vu que le développement des produits constitue un processus continu,
toutes ces données sont mentionnées sous réserve de modifications éventuelles.
Prix en Euro, hors TVA. Prix valables dès le 1^{er} août 2022.
Remplace tous les tarifs précédents.