

jaga

CLIMATE DESIGNERS



MINI CANAL HYBRID

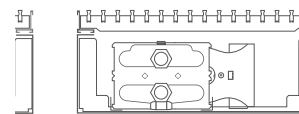
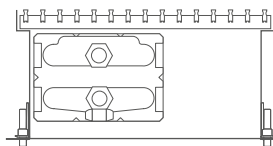
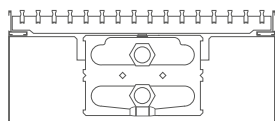




MINI CANAL HYBRID

INHALTSVERZEICHNIS	3	THERMOSTATE	25
MUSTERÜBERSICHT	4	EINZELTEILE	26
EINLEITUNG	5	KORREKTURFAKTOREN	29
ÜBERSICHT ROSTE	6	RICHTLINIE ZUR BEGRENZUNG VON STRÖMUNGSGERÄUSCHEN	29
Gitter aus starrem eloxiertem Aluminium	6	DRUCKVERLUSTE	30
Designo Gitter aus starr eloxiertem Aluminium	7	Typ 10	30
Aufrollbare Gitter aus eloxiertem Aluminium	8	Typ 15	31
Aufrollbares Gitter aus Edelstahl	9	Typ 20	32
Holzrollrost	10		
Designo-Holzrollrost	11		
ÜBERSICHT WINKELSTÜCKE 90° ODER 135°	12		
TECHNISCHE INFORMATIONEN	14		
Zusammenstellung	14		
Installation	15		
Funktionsweise	15		
Produktübersicht	16		
Abmessungen	16		
Standard-Lieferung	16		
Rost Übersicht	17		
Zubehör	18		
Wasserseitiger Anschluss	19		
Elektrischer Anschluss	20		
Steuerungen	20		
Welches Jaga-Steuergerät wählen?	21		
Technische Tabelle	22		

Wünschen Sie andere Höhen? Dann wählen Sie den Mini Canal Pro.

Wünschen Sie andere Breiten? Dann wählen Sie den Mini Canal Pro.



	MINI CANAL	MINI CANAL PRO	MINI CANAL HYBRID								
FUNKTIONSWEISE	natürliche Konvektion	natürliche Konvektion	Konvektion mit Ventilatereinheiten								
ABMESSUNGEN											
Höhe (in cm)	009 - 011 - 014 - 019	009 - 012 - 015 - 020	014								
Breite (in cm)	14 - 18 - 26 - 34 - 42	14 - 18 - 23 - 30 - 38	26 - 34 - 42								
Länge (in cm)	070 - 130 (in Stufen von 10 cm) 150 - 490 (in Stufen von 20 cm)	070 - 130 (in Stufen von 10 cm) 150 - 490 (in Stufen von 20 cm)	070 - 130 (in Stufen von 10 cm) 150 - 310 (in Stufen von 20 cm)								
EMISSIONEN											
 (75/65/20°C) Watt	76 - 4184	84 - 4407	517 - 8779								
 (16/18/27°C) Watt	-	-	49 - 380								
WASSERSEITIGER ANSCHLUSS											
Zweiseitiger Anschluss	B14 H009 & B14 H011				B14 H009 & B14 H012				-		
Einseitiger Anschluss	Höhe	009	011	014	019	Höhe	009	012	015	020	✓
Breite 14	-	-	✓	✓	✓	Breite 14	-	-	✓	✓	
Breite 18	✓	✓		✓	✓	Breite 18	✓	✓	✓	✓	
Breite 26	✓	✓	✓	✓	✓	Breite 23	✓	✓	✓	✓	
Breite 34	✓	✓	✓	✓	✓	Breite 30	✓	✓	✓	✓	
Breite 42	✓	✓	✓	✓	✓	Breite 38	✓	✓	✓	✓	
ELEKTRISCHER ANSCHLUSS											
Stromversorgung 230 VAC	-	-	-	-	Optional						
Stromversorgung 24 VDC	-	-	-	-	Optional						
ZUBEHÖR											
Verankerung	✓	-	-	-	✓						
Lüftung	Optional	Optional	Optional	Optional	Optional						
Abdeckplatte	Optional	Optional	Optional	Optional	Optional						
Isolierstreifen	Optional	Optional	Optional	Optional	Optional						
Höheneinstellung 0 - 4.5 cm	Optional	Optional	Optional	Optional	Optional						
Höheneinstellung 4.5 - 10 cm	Optional	Optional	Optional	Optional	Optional						
Bodenisolierung	Optional	Optional	Optional	Optional	Optional						
Dreiseitige Isolierung	Optional	Optional	Optional	Optional	Optional						
ROST											
Starres Rost aus Aluminium	✓	✓	✓	✓	✓						
Designo Starres Aluminiumrost	✓	✓	✓	✓	✓						
Aluminium Rollroste	✓	✓	✓	✓	✓						
Edelstahl-Rollroste	✓	✓	✓	✓	✓						
Holzrollrost	✓	✓	✓	✓	✓						
Designo-Holzrollrost	✓	✓	✓	✓	✓						
Flexible Aluminiumroste	-	✓	-	-	-						

MINI CANAL HYBRID

DREIMAL MEHR LEISTUNG BEI NIEDRIGER WASSERTEMPERATUR, HÖHE 14 CM.

Brennwertkessel, Wärmepumpen und Solaranlagen benötigen viel größere Heizelemente, da sie mit sehr niedrigen Wassertemperaturen von manchmal nicht mehr als 35°C arbeiten. Kein Problem für Mini Canal Hybrid, denn er liefert 3 bis 4 Mal mehr Wärme als eine herkömmliche bodenmontierte Lösung.

- hohe Leistung bei niedriger Wassertemperatur
- für Neubau, Renovierungen und Gewerbebauten
- geeignet für Belüftung
- nimmt wenig Platz ein
- Verschiedene Roste für jede Einrichtung
- Ultraschneller Low-H₂O Kupfer-Alu Hoch-leistungswärmetauscher für niedrigen Energie-verbrauch und maximale Wärmeleistung.
- 30 Jahre Garantie auf den Wärmetauscher

Mini Canal Hybrid eignet sich auch zur Passivkühlung in Kombination mit jeder Wärmepumpe mit Kühlfunktion. Diese milde Form der Kühlung ist sehr energieeffizient.



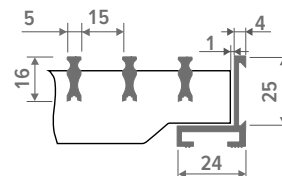
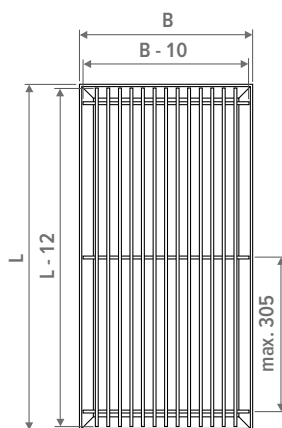


GITTER AUS STARREM ELOXIERTEM ALUMINIUM

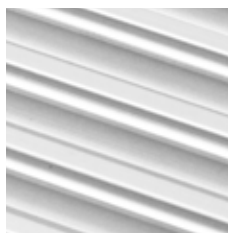
Starres anodisiertes Aluminiumrost mit Rahmen in der selben Farbe.

EIGENSCHAFTEN

- umweltfreundlich lackiert mit kratz- und stossfester Oberflächenverkleidung mit hoher UV-Beständigkeit
- Durchlaß: 75%
- Kein Korrekturfaktor für Leistungsstabellen

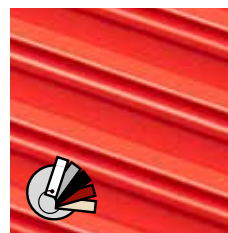


Toleranzbereich Breite Rost: +2 mm
(Abmessungen in mm)



SNA

Alu Natur



SNC/XXX Alu lackiert

⚠ Unsere Roste sind in allen Farben erhältlich, mit Ausnahme von Sandstrahlgrau 001. Bei intensiver Beanspruchung (Platzierung in Gehzonen, z.B. vor Schiebefenstern und -türen) ist Verschleiß natürlich unvermeidlich.



SBL

Schwarz



SDB

Dunkelbraun



SBR

Messingfarben

MINI CANAL HYBRID

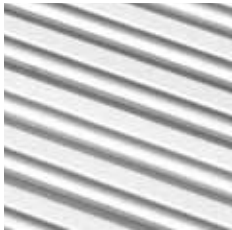
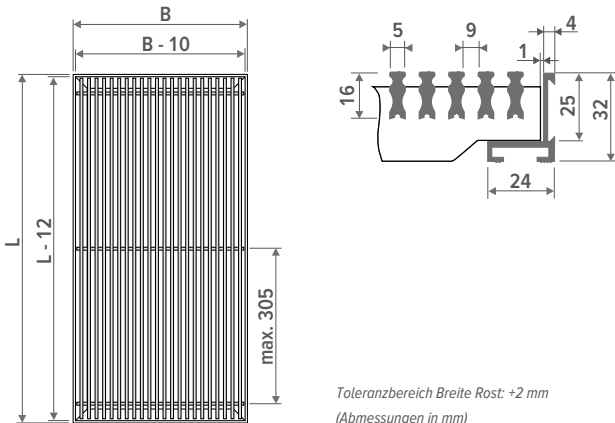
ÜBERSICHT ROSTE

DESIGNO GITTER AUS STARR ELOXIERTEM ALUMINIUM

Starres anodisiertes Aluminiumrost, Ausführung Designo mit verkürztem Lamellenabstand. Aluminiumrahmen in der selben Farbe.

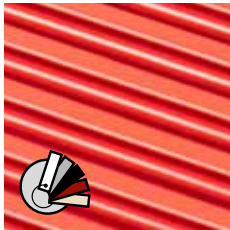
EIGENSCHAFTEN

- umweltfreundlich lackiert mit kratz- und stossfester Oberflächenverkleidung mit hoher UV-Beständigkeit
- Durchlaß: 62.5%
- Korrekturfaktor auf Leistungstabelle: 0.97



DNA

Alu Natur



DNC/XXX Alu lackiert

⚠ Unsere Roste sind in allen Farben erhältlich, mit Ausnahme von Sandstrahlgrau 001. Bei intensiver Beanspruchung (Platzierung in Gehzonen, z.B. vor Schiebefenstern und -türen) ist Verschleiß natürlich unvermeidlich.



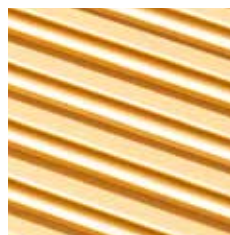
DBL

Schwarz



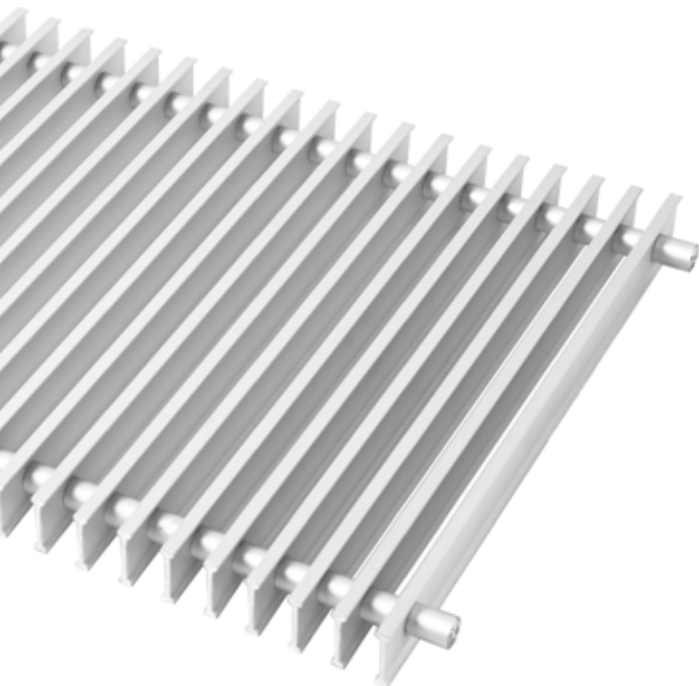
DDB

Dunkelbraun



DBR

Messingfarben

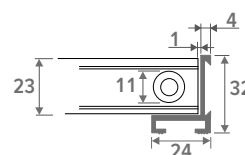
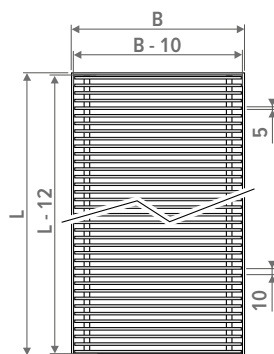


AUFROLLBARE GITTER AUS ELOXIERTEM ALUMINIUM

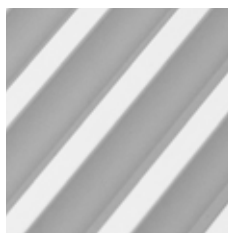
Rollrost aus eloxiertem Aluminium mit Rahmen in gleicher Farbe.

EIGENSCHAFTEN

- umweltfreundlich lackiert mit kratz- und stossfester Oberflächenverkleidung mit hoher UV-Beständigkeit
- Durchlaß: 70%
- Kein Korrekturfaktor für Leistungsstabellen



Toleranzbereich Breite Rost: +2 mm
(Abmessungen in mm)



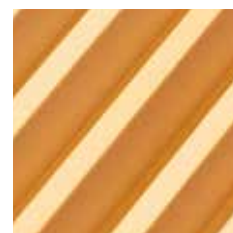
RNA Alu Natur



RBL Schwarz



RDB Dunkelbraun



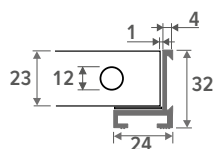
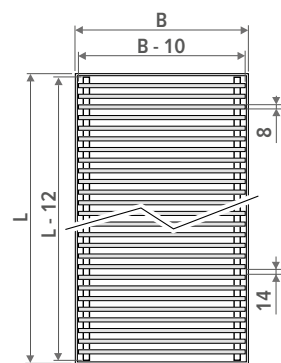
RBR Messingfarben

AUFROLLBARES GITTER AUS EDELSTAHL

Aufrollbarer Rost aus Edelstahl. Werkstoff 1.4301, mit Zwischenstücken aus Edelstahl und mit passendem Rahmen aus anodisiertem naturfarbenem Aluminium. Maximallänge: 6 Meter.

EIGENSCHAFTEN

- umweltfreundlich lackiert mit kratz- und stossfester Oberflächenverkleidung mit hoher UV-Beständigkeit
- Durchlaß: 60%
- Korrekturfaktor auf Leistungstabelle 0.96

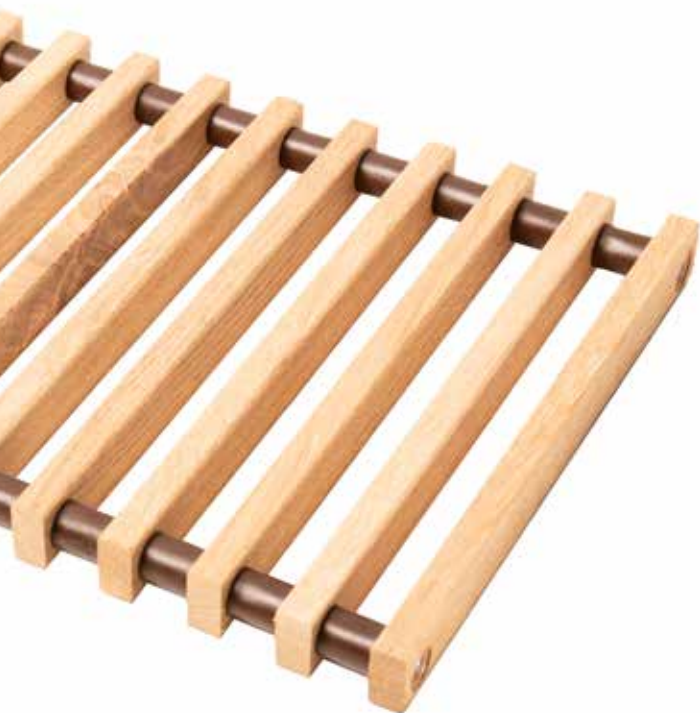


Toleranzbereich Breite Rost: +2 mm
(Abmessungen in mm)



RSS

Edelstahl

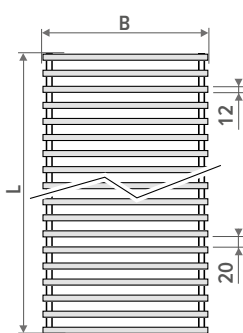


HOLZROLLROST

Aufrollbares, unbehandeltes oder lackiertes Holzrost, mit dunkelbraunen Kunststoff Zwischenstücken. Rahmen aus anodisiertem braunem Aluminium.

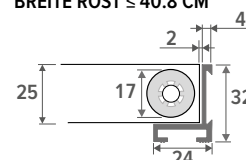
EIGENSCHAFTEN

- umweltfreundlich lackiert mit kratz- und stossfester Oberflächenverkleidung mit hoher UV-Beständigkeit
- Durchlaß: 63%
- Korrekturfaktor auf Leistungstabelle 0.97

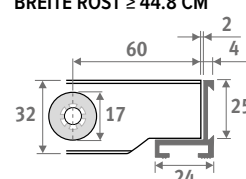


Toleranzbereich Breite Rost: +2 mm
(Abmessungen in mm)

BREITE ROST ≤ 40.8 CM



BREITE ROST ≥ 44.8 CM



NATURHOLZ-ROLLROSTE



RON Eiche Natur **RBN** Buche Natur **RMN** Merbau natur

LACKIERTE HOLZ-ROLLROSTE



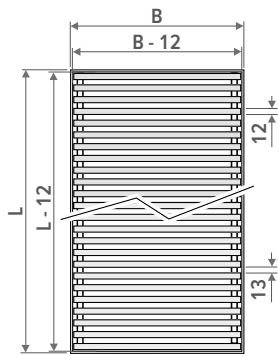
ROV Eiche lackiert **RBV** Buche lackiert **RMV** Merbau lackiert

DESIGNO-HOLZROLLROST

Aufrollbares, unbehandeltes oder lackiertes Holzrost, Ausführung Designo mit verkürztem Lamellenabstand und naturfarbenem anodisiertem Zwischenstück. Rahmen aus anodisiertem naturfarbenem Aluminium.

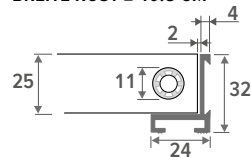
EIGENSCHAFTEN

- umweltfreundlich lackiert mit kratz- und stossfester Oberflächenverkleidung mit hoher UV-Beständigkeit
- Durchlaß: 52%
- Korrekturfaktor auf Leistungstabelle: 0.93

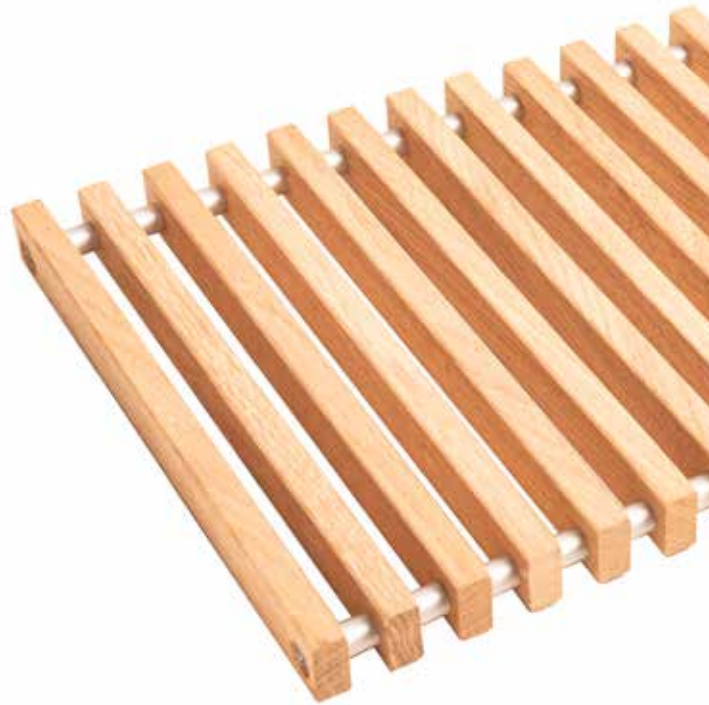
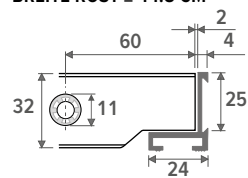


Toleranzbereich Breite Rost: +2 mm
(Abmessungen in mm)

BREITE ROST ≤ 40.8 CM



BREITE ROST ≥ 44.8 CM

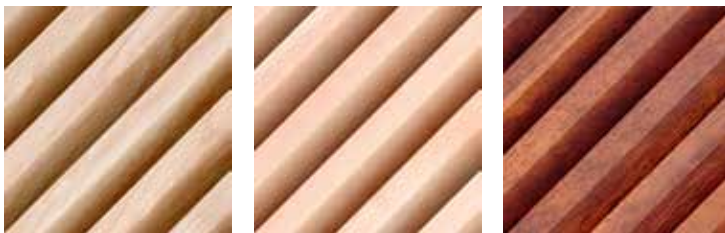


DESIGNO-NATURHOLZ-ROLLROSTE



DON Eiche Natur **DBN** Buche Natur **DMN** Merbau natur

LACKIERTE DESIGNO-HOLZ-ROLLROSTE



DOV Eiche lackiert **DBV** Buche lackiert **DMV** Merbau lackiert

MINI CANAL HYBRID



ÜBERSICHT WINKELSTÜCKE 90° ODER 135°

HOLZ- UND ALUMINIUMROSTE

- bei Bestellungen von Eckteilen den Code von Mini Canal mit der gewünschten Ecke ergänzen (siehe Eckcode in den Abbildungen unten)
- Lieferung: auf Gehung geschnittene Schächte und Gitterroste sowie Armaturen zur unsichtbaren Montage
- Verwenden Sie nach Möglichkeit Standardlängen, so vermeiden Sie die zusätzlichen Kosten für eine individuelle Anpassung.
- Die Freigaben finden Sie in den Tabellen mit der entsprechenden Länge
- Bitte, senden Sie der Bestellung eine Zeichnung bei.

MDCL 014 110 26 RNA TW090 TM090

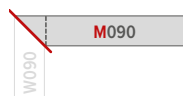
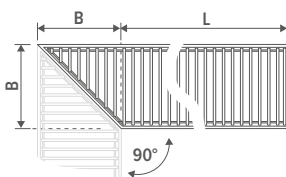
BESTELLBEISPIEL

MICL 009 110 14 RNA TW090 TM090

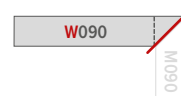
LEGENDE (in mm)

B	140	180	260	340	420
A	60	75	110	140	175

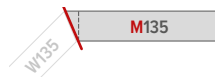
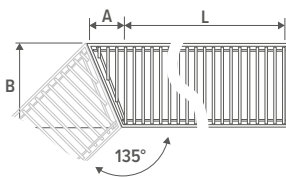
EINZELECKEN



C01: M090 (Ecke 90° M)



C03: W090 (Ecke 90° W)



C02: M135 (Ecke 135° M)



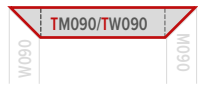
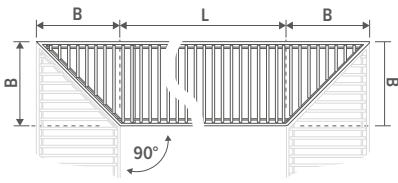
C04: W135 (Ecke 135°)



ABWEICHENDE ECKEN

Siehe Specials

DOPPELTE ECKEN



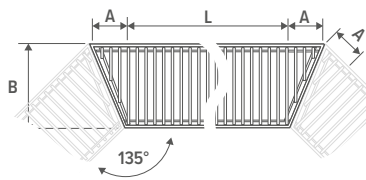
C11: TW090/TM090 (2 x Ecke 90° T)



C05: PW090/PW090 (2 x Ecke 90° PW)



C08: PM090/PM090 (2 x Ecke 90° PM)



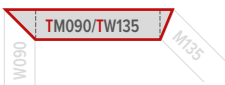
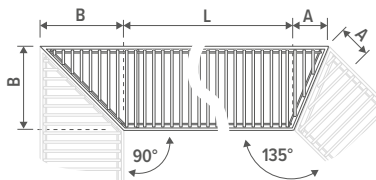
C13: TW135/TM135 (2 x Ecke 135° T)



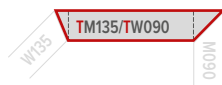
C10: PM135/PM135 (2 x Ecke 135° PM)



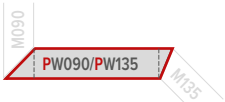
C07: PW135/PW135 (2 x Ecke 135° PW)



C12: TW090/TM135 (Ecke 90° & 135° T)



C14: TW135/TM090 (Ecke 135° & 90° T)



C06: PW090/PW135 (Ecke 90° & 135° PW)



C09: PM090/PM135 (Ecke 90° & 135° PM)



ABWEICHENDE ECKEN

Siehe Specials

OPTION Anschluss 230V

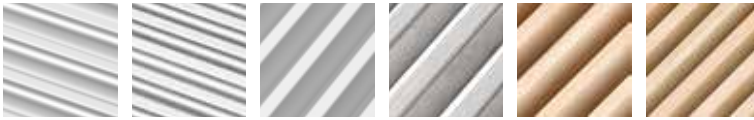
WASSEITEMPERATURSENSOR

ABDECKPLATTE

Schützt den Schacht vor Verschmutzung und Schäden während der Bauphase

ROST

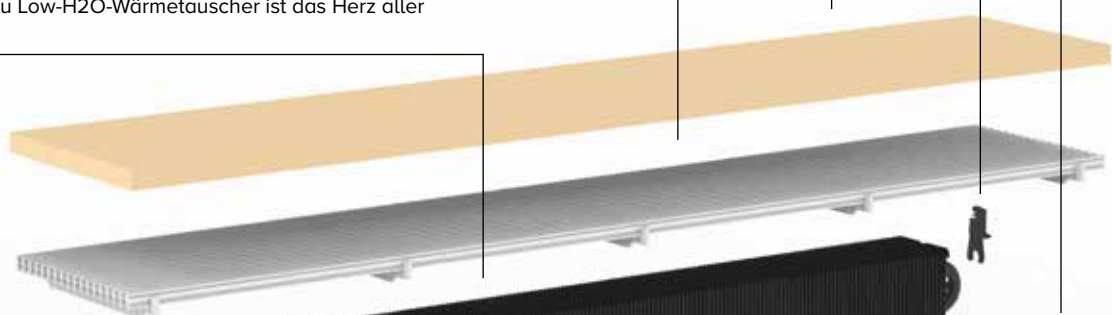
Aluminium- und Holzrollroste in verschiedenen Farben und Materialien



Starres Rost aus Aluminium Designo Starres Aluminiumrost Aluminium Rollroste Edelstahl-Rollroste Holzrollrost Designo-Holzrollrost

LOW-H₂O WÄRMETAUSCHER

Der hyperreaktive Kupfer - Alu Low-H₂O-Wärmetauscher ist das Herz aller ökologischen Jaga-Produkte.



ENTLÜFTER

VORMONTIERTER JAGA PRODUCT CONTROLLER (JDPC) MIT DRUCKTASTENBEDIENUNG

LÜFTER-EINHEITEN

OPTION

Isolierstreifen aus schwarzem Gummi verhindert Schlaggeräusche

ABDICHTSTOPFEN FÜR DIE

ALUMINIUM L-PROFIL / Z-PROFIL

aus eloxiertem Aluminium, farblich auf das Gitter abgestimmt



L-Profil MDCL Z-Profil MDCZ

GEHÄUSE

Sendzimir verzinkte und dunkelgrau lackierte Stahlplatte, 1 mm dick, mit Anschlüssenöffnungen längsseits und stirnseits

OPTION

OPTION

Einfache Höheneinstellung mit Stellschrauben für unebene Fußböden. MIT SCHALLENTKOPPLUNG AUSGESTATTET.

VERANKERUNG Anzahl je nach Länge

ORDER CODE MINI CANAL HYBRID

MDCXHHH LLL BB RRR CCC L DDD V P ii h ccc

- Option: Ecken
- Option: Ausblasmund
- Option: Höheneinstellung
- Option: Isolation
- Option: Abdeckplatte
- Option: Stromversorgung
- Steuerungen:
 - Jaga BMS 0-10V-Steuerung: D03
 - Jaga BMS 0-10V-Steuerung: D12 (heizen)
 - Jaga 3-Stufenregelung: D05
 - Jaga 3-Stufenregelung: D13 (heizen)
 - Jaga Ein/Aus: D07
 - Jaga Ein/Aus: D14 (heizen)
- Farbe Rost
- Rost
- Breite
- Länge
- Höhe
- Profil:
 - mit Einlegerahmen (L-Profil): L
 - mit Auflagerahmen (Z-Profil): Z

STANDARD-LIEFERUNG

- Komplett vormontierter dunkelgrau lackierter Unterflurschacht mit:
- Low-H₂O-Wärmetauscher, mit schmutz- und staubabweisender Lackierung in Graphitgrau (RAL 7024)
 - vormontiertem Jaga Dynamic Product Controller (JDPC)(Manuell)
 - Rost und montiertem Einlege- oder Auflagerahmen
 - Verankerung
 - Entlüfter 1/8" und Ablasstopfen 1/2"
 - Lüfter-Einheit(en)
 - Steuerung 12 V DC mit Wassertemperaturfühler
 - manuellem Drei-Positionen-Geschwindigkeitsregler
 - Anschlussklemme für 12 V DC direkt auf der Steuerplatine

PROFIL

L-Profil: MDCL



Z-Profil: MDCZ



HÖHE / BREITE

HÖHE	BREITE	26	34	42
014		✓	✓	✓

LÄNGE

070 cm bis 490 cm

ROST



FARBE ROST

Unsere Roste sind in allen Farben erhältlich, mit Ausnahme von Sandstrahlgrau 001. Bei intensiver Beanspruchung (Platzierung in Gehzonen, z.B. vor Schiebefenstern und -türen) ist Verschleiß natürlich unvermeidlich.

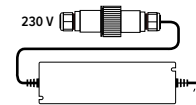
STEUERUNGEN

JDPC (Jaga Dynamic Product Controller)



OPTION

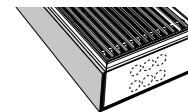
Stromversorgung



Abdeckplatte



Isolation



Höheneinstellung



Ausblasmund



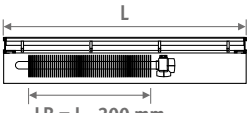
Ecken



MINI CANAL HYBRID

PRODUKTÜBERSICHT (in mm)

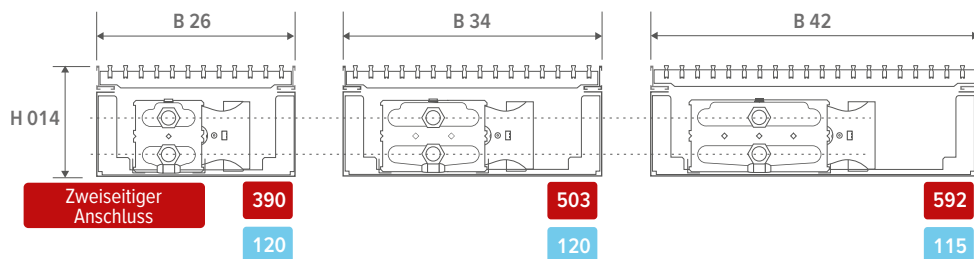
Kalkulationsbeispiel:
Leistung von Mini Canal Hybrid H014 - B34 - L290



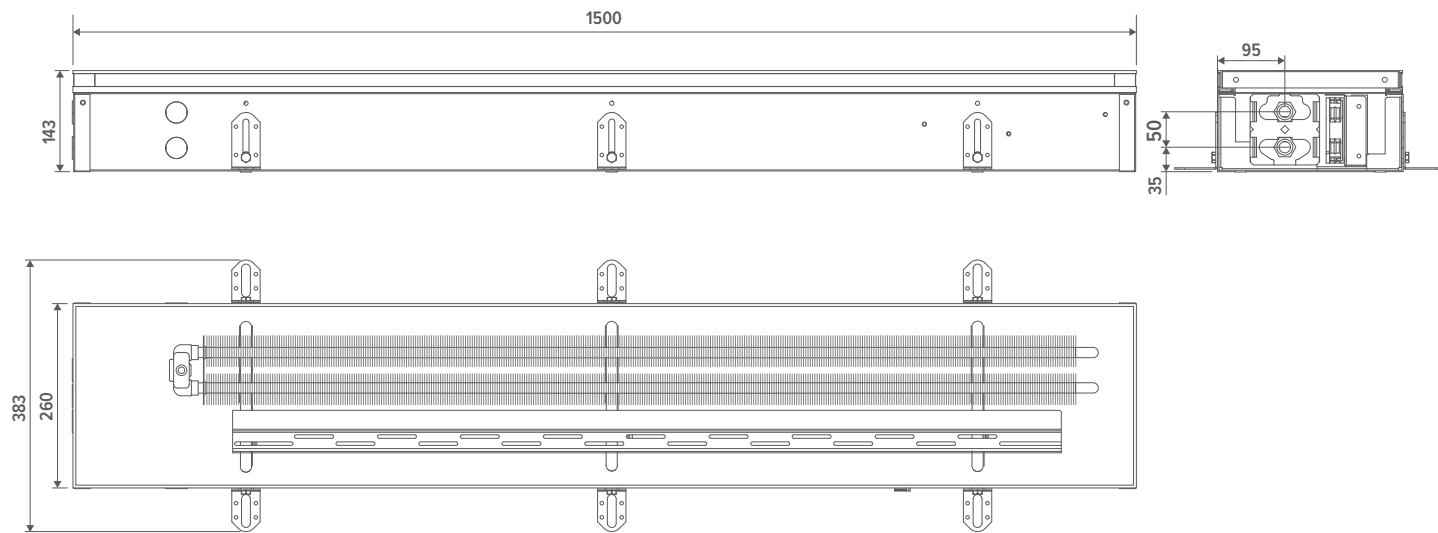
Abmessungen in mm
Watt/Meter gewellt (LB) bij 75/65/20)

$LB = L - 300 \text{ mm}$

$774 \text{ Watt} \times \frac{(290 - 30)}{100} = 1958 \text{ Watt}$



ABMESSUNGEN (in mm)



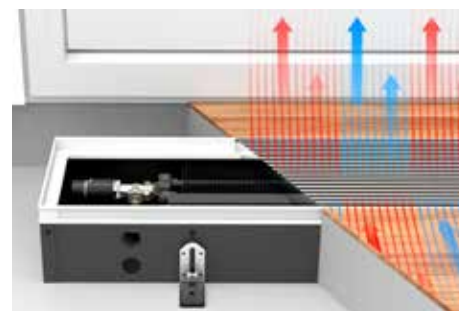
INSTALLATION

Der Mini Canal Hybrid wird komplett vormontiert geliefert. Er kann auf dem blanken Rohfußboden, in einer freitragenden Geschossdecke oder in einer Aussparung im Gewölbe, sogar in oberen Stockwerken, installiert werden. Das Modell mit Auflagerahmen ist für die Montage auf dem fertigen Boden vorgesehen. Wenn das nicht möglich ist, kann der Auflagerahmen demontiert und später wieder montiert werden. Dank des Auflagerahmens kann die Fuge zwischen Fußboden und Schacht bedeckt werden.

- Nivellierung auf Fertigfußbodenhöhe mit Hilfe der Verankerungseisen oder der optionalen Höhenversteller
- die Rohre durchführen und die Öffnungen abdichten
- eventuell ein zusätzliches Rohr für den Fernthermostatkopf vorgesehen
- Anlage auf Druck überprüfen
- Fertigstellung des Fußbodens

FUNKTIONSWEISE

Der abwärts gerichtete kalte Luftstrom bei Glasscheiben verursacht häufig ein unbehagliches Komfortgefühl. Mini Canal sorgt für einen Warmluftvorhang: Die kalte Luftschicht des Fensters sowie die über dem Fußboden werden angesaugt, erwärmt und mit der wärmeren oberen Luft gemischt, wodurch eine ausgewogene und gleichmäßige Komforttemperatur erreicht wird.



KATEGORIE 1



SNA
Starres Alu natur



SBR
Starres Alu
Messingfarben

KATEGORIE 2



DNA
Designo
Starres Alu natur



DBR
Designo starres Alu
Messingfarben



DDB
Designo starres Alu
Dunkelbraun

KATEGORIE 3



DMV
Designo
Aufrollbar aus Holz
Merbau lackiert



DON
Designo
Aufrollbar aus Holz
Eiche Natur

KATEGORIE 4



RSS
aufrollbar aus
Edelstahl



SDB
Starres Alu
Dunkelbraun



SBL
Starres Alu Schwarz



DBL
Designo
starres Alu Schwarz



RMN
Aufrollbar aus Holz
Merbau natur



RMV
Aufrollbar aus Holz
Merbau lackiert



DOV
Designo
Aufrollbar aus Holz
Eiche lackiert



RBL
Aufrollbar aus Alu.
Schwarz



RBN
Aufrollbar aus Holz
Buche Natur



RBV
Aufrollbar aus Holz
Buche lackiert



RBR
Aufrollbar aus Alu.
Messingfarben



RDB
Aufrollbar aus Alu.
Dunkelbraun



DBV
Designo
Aufrollbar aus Holz
Buche lackiert



RNA
Aufrollbar aus Alu.
natur



RON
Aufrollbar aus Holz
Eiche Natur



ROV
Aufrollbar aus Holz
Eiche lackiert



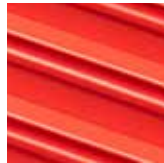
DNC XXX
Designo
starr beschichtetes
Alu



DBN
Designo
Aufrollbar aus Holz
Buche Natur

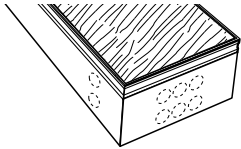


DMN
Designo
Aufrollbar aus Holz
Merbau natur



SNC XXX
starr beschichtetes
Alu

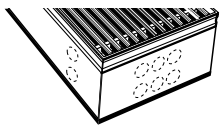
ABDECKPLATTE



- 22 mm dicke Holzfaserplatte
- Schützt den Schacht vor Verschmutzung und Schäden während der Bauphase

KODE	
MDCL HHH LLL BB XXX L DDD P	vormontiert
Code Steuerung eingeben	
Rost ausfüllen	
Breite eingeben	
Länge eingeben	
Höhe einfüllen	

BODENISOLIERUNG

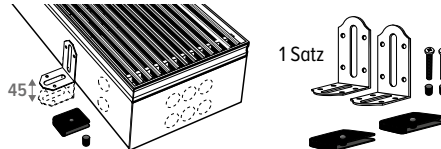


⚠ (nicht einzeln erhältlich)

- dunkelgrauer Polyethylenschaum, 5 mm dick
- Dient zur Geräuschdämmung bei der Montage in Stockwerken oder in einer Gewölbeaussparung

KODE	
MDCL HHH LLL BB XXX L DDD I1	vormontiert
Code Steuerung eingeben	
Rost ausfüllen	
Breite eingeben	
Länge eingeben	
Höhe einfüllen	

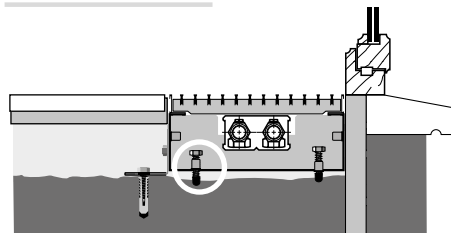
HÖHENEINSTELLUNG



- Einfache Höhen-einstellung auf unebenen Böden
- mit Schallentkopplung ausgestattet

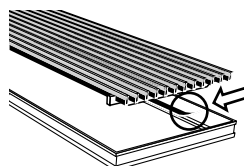
KODE		VORMONTIERT	
MICL HHH LLL BB XXX L DDD A		0 - 4.5 cm	
MICL HHH LLL BB XXX L DDD B		4 - 10 cm	
Code Steuerung eingeben			
Rost ausfüllen			
Breite eingeben			
Länge eingeben			
Höhe einfüllen			

LÄNGE	SÄTZE	LÄNGE	SÄTZE
cm		cm	
110	2	330 > 370	7
130 > 190	3	410	8
210	4	450 > 490	10
230 > 310	5		



Die Höheneinstellung ist immer mit zusätzlichen Höhenstellschrauben versehen, so dass der Schacht immer flach gegen den Fensterrahmen angebracht werden kann.

ISOLIERSTREIFEN



- Für Aluminium- und Holzroste (nicht für Edelstahl)
- 0.5 mm dicker schwarzer, selbsthaftender Gummistreifen
- verhindert Schlaggeräusche
- 6 Meter-Rolle
- wirkt geräuschdämmend. Gemäß Rahmenumfang die Rollen dazu bestellen: (B + L) x 2

KODE	
7690.02	

ANSCHLUSSMUFFE FÜR LÜFTUNGSKANAL

Anschlussadapter aus Metall



- Anschluss für vorbehandelte Luft
- Höhe 4 cm x Länge 9 cm
- aus verzinktem Stahlblech

KODE	
MDCL 014 LLL BB XXX L DDD V1	4 x 9 cm
Code Steuerung eingeben	
Rost ausfüllen	
Breite eingeben	
Länge eingeben	



- Anschluss für vorbehandelte Luft
- Durchmesser Zufuhr: Ø8
- aus verzinktem Stahlblech

KODE	
MDCL 014 LLL BB XXX L DDD V2	Ø8 cm
Code Steuerung eingeben	
Rost ausfüllen	
Breite eingeben	
Länge eingeben	

Anschlussadapter aus Kunststoff



- ab Werk vormontiert
- Höhe 5.2 cm x Länge 13.2 cm
- synthetisches Material
- mit Schnappverbindungen ausgestattet
- 2 Dichtungsringe werden mitgeliefert

KODE	
MDCL 014 LLL BB XXX L DDD V5	vorgestanzte Löcher
MDCL 014 LLL BB XXX L DDD V6	Vormontiert
Code Steuerung eingeben	
Rost ausfüllen	
Breite eingeben	
Länge eingeben	

ANSCHLUSSSATZ

Anschlussatz 3/4" Euro-Konus



Satz
272 **Kv max. 0.6**

ZWEIROHR

THERMOSTATKOPF

Heizen


COMC JV2 AB 4... AB 


COMC JV2 RD 4... RD 

COMC JV2 RW 4... RW 

Heizen und kühlen

COMC JV2 MA 4... MA 

COMC JV2 24 4... 24 (24 VDC) 

COMC JV2 23 4... 23 (230VAC) 

Kode Klemmringverschraubung angeben

Klemmringverschraubungen 3/4" Euro-Konus Außengewinde

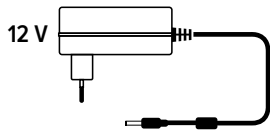
PRÄZISIONSMETALLROHR		KUNSTSTOFF ODER VPE/ALU	
KODE	Rohr Ø	KODE	Rohr Ø
112	12/1	612	12/2
114	14/1	614	14/2
115	15/1	616	16/2
116	16/1	618	18/2
118	18/1	619	16/1.5
		620	20/2



ELEKTRISCHER ANSCHLUSS

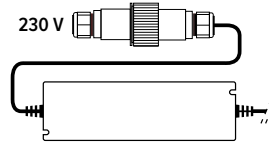
Anschluss immer rechts im Schacht

Option VDC



Plug-in Netzteil 230 VAC / 12 VDC für die Steckdose.

Option VAC



Anschluss 230 V AC über die Anschlussklemme an dem wasserdichtem Netzteil im Schacht.

KODE							VDC
MDCL	HHH	LLL	BB	XXX	L	DDD	D
							Code Steuerung eingeben
							Rost ausfüllen
							Breite eingeben
							Länge eingeben
							Höhe einfüllen

KODE							VAC
MDCL	HHH	LLL	BB	XXX	L	DDD	A
							Code Steuerung eingeben
							Rost ausfüllen
							Breite eingeben
							Länge eingeben
							Höhe einfüllen

JDPC (JAGA DYNAMIC PRODUCT CONTROLLER)

STEUERUNGEN



TYP	FUNKTION	BEDIENFELD	EXTERNES 0-10V STEUERSIGNAL	WASSERTEMPERATURSENSOR	LUFTTEMPERATURSENSOR
Jaga 3-Stufenregelung (D13)		✓	-	✓	-
Jaga 3-Stufenregelung (D05)		✓	-	✓	-
Jaga BMS 0-10V-Steuerung (D12)		-	✓	✓	-
Jaga BMS 0-10V-Steuerung (D03)		-	✓	✓	-
Jaga Ein/Aus (D14)		-	-	✓	-
Jaga Ein/Aus (D07)		-	-	✓	-

3-STUFEN-STEUERUNG VON JAGA

- Wenn ein Wärme- oder Kältebedarf auftritt, öffnet ein BMS/Domotica-System das thermoelektrische Ventil. Der Ventilator läuft mit einer festen Geschwindigkeit, wenn das Wasser die eingestellte Temperatur von 28°C erreicht hat. Der Ventilator läuft mit einer festen Drehzahl, wenn das Wasser die Einstellung 18°C erreicht hat.
- Der Benutzer wählt den gewünschten Modus manuell über das Bedienfeld aus / / AUS. Das Gerät kann auf 3 Geschwindigkeiten laufen. Das Gerät startet mit der zuletzt eingestellten Geschwindigkeit (1, 2 oder 3) sobald die eingestellte Wassertemperatur erreicht ist.

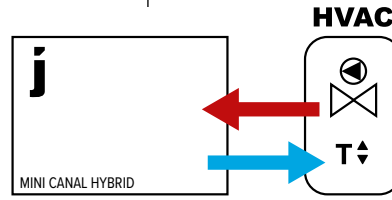
JAGA BMS 0-10V-REGELUNG

- Bei Wärme- oder Kältebedarf öffnet ein BMS/Domotica-System oder ein JAGA-Thermostat das thermoelektrische Ventil. Bei Wärme- oder Kältebedarf sendet ein BMS/Domotica-System oder ein JAGA-Thermostat ein 0-10V-Signal. Wenn kaltes (<18°C) oder warmes (>28°C) Wasser erkannt wird, läuft der Ventilator proportional zum 0-10V-Signal.

JAGA EIN/AUS

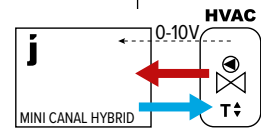
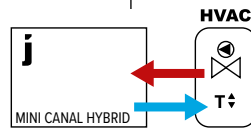
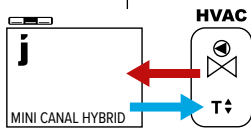
- Wenn ein Wärme- oder Kältebedarf auftritt, öffnet ein BMS/Domotica-System das thermoelektrische Ventil. Der Ventilator läuft mit einer festen Geschwindigkeit, wenn das Wasser die eingestellte Temperatur von 28°C erreicht hat. Der Ventilator läuft mit einer festen Drehzahl, wenn das Wasser die Einstellung 18°C erreicht hat.

Raumtemperaturregelung außerhalb des Gerätes
 Die Ventilatoren starten automatisch, wenn die externe Steuerung heißes/kaltes Wasser durch den Kühler schickt



- Ohne 0-10V-Signal:
- Raumthermostat (Keiner-Jaga)
 - Zonenregelung mit Raumtemperaturregelung
 - Kessel- oder Wärmepumpenregelung mit Raumtemperaturregelung
 - Hausautomation mit Raumtemperaturregelung
 - andere externe Raumtemperaturregelungen

- 0-10V-Signal für Ventilatorsteuerung verfügbar von
- Jaga-Raumthermostat mit 0-10V-Signal zum Gerät
 - Hausautomatisierung mit 0-10V-Signal zum Gerät verfügbar



Wählen Sie 1 von 3 Ventilatorgeschwindigkeiten (die Geschwindigkeit wird nicht an die Raumtemperatur angepasst)

Die Ventilatorgeschwindigkeit wird über einen 0-10-V-Anschluss an die Elektronik im Kühler gesteuert.

3-STUFEN-STEUERUNG VON JAGA

JAGA EIN/AUS

JAGA BMS

Nur Heizen

Nur Heizen

Nur Heizen

Kodierung:

D13

D14

D12

Oder

Oder

Oder

3-STUFEN-STEUERUNG VON JAGA

JAGA EIN/AUS

JAGA BMS

Heizen und kühlen

Heizen und kühlen

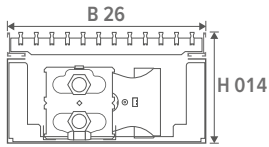
Heizen und kühlen

Kodierung:

D05

D07

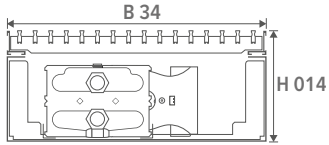
D03



HÖHE H cm	LÄNGE L cm	BREITE B cm	POSITION	LIGHT COOLING (kondensatfrei) Raumtemperatur 27°C						GERÄUSCHPEGEL dB(A)	ELEKTRISCHE LEISTUNGS-AUFNAHME Watt	GEWICHT Kg	WASSERINHALT L	ARTIKELNUMMER
				16/18 Watt	35/30 Watt	45/40 Watt	50/45 Watt	55/45 Watt	75/65 Watt					
MDCL 014	070	26	0		21	48	63	71	143			8	0.46	MDCL 014 070 26 XXX L DDD
			1	49	111	215	268	293	517	21.2	3.7	8	0.46	
			2	52	118	228	285	311	550	25.2	4.1	8	0.46	
080	26	26	3	52	123	237	295	323	570	31.0	4.7	8	0.46	MDCL 014 080 26 XXX L DDD
			0		27	60	79	88	178			10	0.52	
			1	61	199	385	481	525	927	24.2	4.9	10	0.52	
090	26	26	2	65	213	411	514	561	991	28.2	5.4	10	0.52	MDCL 014 090 26 XXX L DDD
			3	65	222	429	536	585	1033	34.0	6.5	10	0.52	
			0		32	72	95	106	214			11	0.59	
100	26	26	1	73	207	400	499	545	963	24.2	6.1	11	0.59	MDCL 014 100 26 XXX L DDD
			2	78	221	426	532	582	1027	28.2	6.7	11	0.59	
			3	78	230	444	554	605	1069	34.0	8.4	11	0.59	
110	26	26	0		37	85	111	124	251			12	0.65	MDCL 014 110 26 XXX L DDD
			1	86	296	571	713	779	1375	26.0	7.3	12	0.65	
			2	91	317	611	763	833	1471	30.0	8.0	12	0.65	
120	26	26	3	91	330	637	795	869	1534	35.7	10.2	12	0.65	MDCL 014 120 26 XXX L DDD
			0		43	96	126	141	285			13	0.72	
			1	98	303	585	730	798	1409	26.0	8.4	13	0.72	
130	26	26	2	103	324	625	780	852	1505	30.0	9.4	13	0.72	MDCL 014 130 26 XXX L DDD
			3	104	337	651	813	888	1568	35.7	11.0	13	0.72	
			0		50	113	149	166	335			14	0.78	
150	26	26	1	108	385	742	926	1012	1787	26.0	9.6	14	0.78	MDCL 014 150 26 XXX L DDD
			2	115	414	799	998	1090	1925	30.0	10.6	14	0.78	
			3	117	440	849	1060	1158	2045	37.0	13.9	14	0.78	
170	26	26	0		54	121	159	178	359			15	0.85	MDCL 014 170 26 XXX L DDD
			1	120	390	751	938	1025	1810	26.0	10.8	15	0.85	
			2	128	419	809	1010	1104	1949	30.0	12.0	15	0.85	
190	26	26	3	130	445	858	1072	1171	2068	37.0	14.7	15	0.85	MDCL 014 190 26 XXX L DDD
			0		64	145	191	213	430			18	0.98	
			1	141	473	912	1139	1245	2198	26.0	13.2	18	0.98	
210	26	26	2	151	512	988	1233	1347	2379	30.0	14.6	18	0.98	MDCL 014 210 26 XXX L DDD
			3	155	552	1066	1331	1454	2567	38.0	18.3	18	0.98	
			0		75	169	223	249	503			20	1.11	
230	26	26	1	161	555	1070	1336	1459	2577	26.0	15.5	20	1.11	MDCL 014 230 26 XXX L DDD
			2	174	603	1163	1453	1587	2802	30.0	17.2	20	1.11	
			3	181	660	1273	1590	1737	3067	38.8	22.0	20	1.11	
250	26	26	0		88	198	260	290	587			22	1.24	MDCL 014 250 26 XXX L DDD
			1	181	637	1229	1535	1676	2960	26.0	17.8	22	1.24	
			2	197	695	1340	1673	1828	3228	30.0	19.7	22	1.24	
270	26	26	3	207	770	1485	1855	2026	3578	39.4	25.7	22	1.24	MDCL 014 270 26 XXX L DDD
			0		96	217	285	319	644			24	1.37	
			1	204	649	1252	1564	1709	3017	26.0	17.8	24	1.37	
290	26	26	2	222	707	1364	1703	1860	3285	30.0	19.7	24	1.37	MDCL 014 290 26 XXX L DDD
			3	233	782	1509	1885	2059	3636	39.4	25.7	24	1.37	
			0		107	241	318	355	717			27	1.50	
310	26	26	1	223	720	1389	1734	1894	3345	26.0	20.0	27	1.50	MDCL 014 310 26 XXX L DDD
			2	244	787	1518	1896	2072	3658	30.0	22.2	27	1.50	
			3	259	882	1702	2125	2322	4100	40.0	29.3	27	1.50	
330	26	26	0		118	265	349	390	788			29	1.63	MDCL 014 330 26 XXX L DDD
			1	243	804	1552	1938	2117	3738	26.0	22.2	29	1.63	
			2	265	881	1700	2123	2319	4095	30.0	24.6	29	1.63	
350	26	26	3	285	997	1924	2402	2624	4634	40.5	33.0	29	1.63	MDCL 014 350 26 XXX L DDD
			0		128	290	381	425	860			31	1.76	
			1	262	880	1697	2120	2316	4089	26.0	24.4	31	1.76	
370	26	26	2	287	966	1864	2328	2543	4491	30.0	27.0	31	1.76	MDCL 014 370 26 XXX L DDD
			3	311	1105	2131	2662	2908	5134	41.0	36.7	31	1.76	
			0		139	313	413	460	931			34	1.89	
390	26	26	1	280	954	1841	2299	2511	4434	26.0	26.5	34	1.89	MDCL 014 390 26 XXX L DDD
			2	308	1050	2026	2530	2764	4881	30.0	29.4	34	1.89	
			3	341	1196	2306	2880	3147	5556	38.1	36.8	34	1.89	
410	26	26	0		150	339	446	498	1006			36	2.02	MDCL 014 410 26 XXX L DDD
			1	299	1028	1984	2478	2707	4779	26.0	28.7	36	2.02	
			2	329	1135	2188	2733	2986	5272	30.0	31.8	36	2.02	
430	26	26	3	358	1248	2408	3007	3285	5800	35.0	36.4	36	2.02	MDCL 014 430 26 XXX L DDD

* Leistungen nach EN16430 gemessen
Schallmessung nach ISO 3741:2010, in 2 m Entfernung vom Gerät und bei einer angenommenen Raumdämpfung von 8 dB(A) pro Raumvolumen von 100 m³. Nachhallzeit: 0,5 Sekunden.

Rost ausfüllen
Code Steuerung eingeben



HÖHE H cm	LÄNGE L cm	BREITE B cm	POSITION	LIGHT COOLING (kondensatfrei) Raumtemperatur 27°C					HEIZEN Raumtemperatur 20°C					GERÄUSCHPEGEL dB(A)	ELEKTRISCHE LEISTUNGS-AUFNAHME Watt	GEWICHT Kg	WASSERINHALT L	ARTIKELNUMMER		
				16/18 Watt	35/30 Watt	45/40 Watt	50/45 Watt	55/45 Watt	75/65 Watt	35/30 Watt	45/40 Watt	50/45 Watt	55/45 Watt						75/65 Watt	
MDCL 014 070 34	070	34	0															MDCL 014 070 34 XXX L DDD		
			1	56	28	63	83	93	188					21.2	3.7	10	0.69			
			2	61	144	278	347	379	670					25.2	4.1	10	0.69			
			3	61	153	294	370	405	711					31.0	4.7	10	0.69			
			080 34	0																MDCL 014 080 34 XXX L DDD
				1	69	35	79	104	116	235					24.2	4.9	12	0.78		
				2	76	258	497	621	678	1198					28.2	5.4	12	0.78		
			090 34	0																MDCL 014 090 34 XXX L DDD
				1	83	42	95	125	139	282					26.0	6.1	13	0.88		
				2	91	268	517	645	705	1245					30.0	6.7	13	0.88		
			100 34	0																MDCL 014 100 34 XXX L DDD
				1	97	286	550	688	752	1328					30.0	8.0	15	0.98		
2	106	292		564	704	769	1358					35.7	10.2	15	0.98					
110 34	0																MDCL 014 110 34 XXX L DDD			
	1	111	49	111	147	164	331					26.0	7.3	15	0.98					
	2	121	382	737	921	1006	1776					30.0	8.0	15	0.98					
120 34	0																MDCL 014 120 34 XXX L DDD			
	1	120	419	807	1008	1102	1945					35.7	10.2	15	0.98					
	2	133	56	127	167	186	376					26.0	8.4	16	1.08					
130 34	0																MDCL 014 130 34 XXX L DDD			
	1	134	392	756	944	1031	1821					30.0	9.4	16	1.08					
	2	148	418	806	1008	1110	1944					35.7	11.0	16	1.08					
150 34	0																MDCL 014 150 34 XXX L DDD			
	1	155	428	826	1032	1127	1990					26.0	8.4	16	1.08					
	2	174	66	149	196	219	442					30.0	9.6	18	1.18					
170 34	0																MDCL 014 170 34 XXX L DDD			
	1	176	535	1033	1290	1409	2488					30.0	10.6	18	1.18					
	2	200	558	1076	1344	1469	2593					35.7	13.9	18	1.18					
190 34	0																MDCL 014 190 34 XXX L DDD			
	1	196	71	159	210	234	473					26.0	10.8	19	1.27					
	2	213	503	970	1211	1323	2336					30.0	12.0	19	1.27					
210 34	0																MDCL 014 210 34 XXX L DDD			
	1	213	565	1089	1360	1486	2624					37.0	14.7	19	1.27					
	2	243	84	191	251	280	566					26.0	13.2	22	1.47					
230 34	0																MDCL 014 230 34 XXX L DDD			
	1	239	609	1175	1468	1603	2831					30.0	14.6	22	1.47					
	2	275	662	1277	1595	1742	3076					38.0	18.3	22	1.47					
250 34	0																MDCL 014 250 34 XXX L DDD			
	1	257	701	1352	1688	1844	3256					26.0	17.8	27	1.86					
	2	298	99	223	294	328	663					30.0	17.2	25	1.67					
270 34	0																MDCL 014 270 34 XXX L DDD			
	1	275	713	1376	1719	1877	3315					26.0	15.5	25	1.67					
	2	321	779	1504	1878	2051	3622					30.0	17.2	25	1.67					
290 34	0																MDCL 014 290 34 XXX L DDD			
	1	292	837	1615	2017	2203	3890					38.8	22.0	25	1.67					
	2	343	115	260	343	382	773					26.0	17.8	27	1.86					
310 34	0																MDCL 014 310 34 XXX L DDD			
	1	309	818	1578	1970	2153	3801					26.0	17.8	27	1.86					
	2	365	898	1731	2162	2362	4171					30.0	19.7	27	1.86					

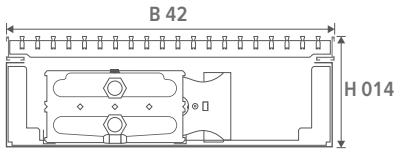
* Leistungen nach EN16430 gemessen
Schallmessung nach ISO 3741:2010, in 2 m Entfernung vom Gerät und bei einer angenommenen Raumdämpfung von 8 dB(A) pro Raumvolumen von 100 m³. Nachhallzeit: 0,5 Sekunden.

Rost ausfüllen
Code Steuerung eingeben

HÖHE H cm	LÄNGE L cm	BREITE B cm	POSITION	LIGHT COOLING (kondensatfrei) Raumtemperatur 27°C					GERÄUSCHPEGEL dB(A)	ELEKTRISCHE LEISTUNGS-AUFNAHME Watt	GEWICHT Kg	WASSERINHALT L	ARTIKELNUMMER	
				16/18 Watt	35/30 Watt	45/40 Watt	50/45 Watt	55/45 Watt						75/65 Watt
MDCL 014	070	42	0	35	78	103	115	233			13	0.92	MDCL 014 070 42 XXX L DDD	
			1	30	170	329	411	449	792	21.2	3.7	13		0.92
			2	32	180	348	434	475	838	25.2	4.1	13		0.92
			3	32	184	355	443	484	855	31.0	4.7	13		0.92
080	42	42	0	43	98	129	144	291			14	1.06	MDCL 014 080 42 XXX L DDD	
			1	60	303	584	730	797	1408	24.2	4.9	14		1.06
			2	64	323	623	778	850	1500	28.2	5.4	14		1.06
			3	64	330	637	796	869	1535	34.0	6.5	14		1.06
090	42	42	0	52	118	155	173	350			16	1.19	MDCL 014 090 42 XXX L DDD	
			1	60	316	609	761	831	1467	26.0	6.1	16		1.19
			2	64	335	647	808	882	1558	30.0	6.7	16		1.19
			3	64	343	661	826	902	1593	34.0	8.4	16		1.19
100	42	42	0	61	138	182	203	411			18	1.32	MDCL 014 100 42 XXX L DDD	
			1	89	449	866	1081	1181	2086	26.0	7.3	18		1.32
			2	96	479	922	1153	1260	2224	30.0	8.0	18		1.32
			3	96	490	945	1180	1289	2276	35.7	10.2	18		1.32
110	42	42	0	70	157	207	230	466			19	1.45	MDCL 014 110 42 XXX L DDD	
			1	89	461	889	1110	1213	2141	26.0	8.4	19		1.45
			2	96	490	945	1181	1291	2279	30.0	9.4	19		1.45
			3	96	502	968	1209	1321	2332	35.7	11.0	19		1.45
120	42	42	0	82	184	242	271	547			21	1.58	MDCL 014 120 42 XXX L DDD	
			1	115	583	1125	1405	1535	2711	26.0	9.6	21		1.58
			2	126	627	1210	1511	1651	2915	30.0	10.6	21		1.58
			3	128	653	1259	1573	1718	3034	37.0	13.9	21		1.58
130	42	42	0	87	197	260	290	586			23	1.72	MDCL 014 130 42 XXX L DDD	
			1	115	592	1141	1425	1557	2749	26.0	10.8	23		1.72
			2	126	635	1226	1531	1672	2953	30.0	12.0	23		1.72
			3	128	661	1275	1593	1740	3072	37.0	14.7	23		1.72
150	42	42	0	105	236	311	347	702			26	1.98	MDCL 014 150 42 XXX L DDD	
			1	140	717	1384	1728	1888	3334	26.0	13.2	26		1.98
			2	155	776	1497	1870	2043	3607	30.0	14.6	26		1.98
			3	160	820	1582	1975	2158	3810	38.0	18.3	26		1.98
170	42	42	0	123	276	364	406	821			29	2.24	MDCL 014 170 42 XXX L DDD	
			1	164	841	1622	2026	2213	3908	26.0	15.5	29		2.24
			2	183	914	1764	2203	2406	4249	30.0	17.2	29		2.24
			3	192	980	1890	2360	2578	4552	38.0	22.0	29		2.24
190	42	42	0	143	323	425	474	958			33	2.51	MDCL 014 190 42 XXX L DDD	
			1	187	965	1862	2325	2540	4485	26.0	17.8	33		2.51
			2	210	1054	2033	2539	2773	4897	30.0	19.7	33		2.51
			3	224	1143	2204	2753	3007	5310	39.4	25.7	33		2.51
210	42	42	0	157	354	466	520	1052			36	2.77	MDCL 014 210 42 XXX L DDD	
			1	187	985	1901	2374	2593	4579	26.0	17.8	36		2.77
			2	210	1074	2071	2587	2826	4990	30.0	19.7	36		2.77
			3	224	1163	2243	2802	3013	5404	39.4	25.7	36		2.77
230	42	42	0	175	394	519	579	1171			39	3.04	MDCL 014 230 42 XXX L DDD	
			1	210	1103	2128	2657	2903	5126	26.0	20.0	39		3.04
			2	237	1207	2328	2908	3177	5609	30.0	22.2	39		3.04
			3	256	1322	2550	3185	3480	6144	40.0	29.3	39		3.04
250	42	42	0	192	433	571	637	1287			42	3.30	MDCL 014 250 42 XXX L DDD	
			1	231	1208	2350	2935	3207	5662	26.0	22.2	42		3.30
			2	263	1338	2581	3223	3521	6217	30.0	24.6	42		3.30
			3	288	1481	2857	3568	3898	6883	40.5	33.0	42		3.30
270	42	42	0	210	473	622	694	1404			46	3.56	MDCL 014 270 42 XXX L DDD	
			1	253	1332	2569	3208	3505	6188	26.0	24.4	46		3.56
			2	288	1467	2829	3534	3860	6816	30.0	27.0	46		3.56
			3	321	1640	3164	3951	4317	7622	41.0	36.7	46		3.56
290	42	42	0	227	512	674	752	1520			49	3.83	MDCL 014 290 42 XXX L DDD	
			1	273	1443	2784	3476	3798	6706	26.0	26.5	49		3.83
			2	313	1594	3075	3840	4195	7407	30.0	29.4	49		3.83
			3	359	1797	3466	4329	4729	8350	38.1	36.8	49		3.83
310	42	42	0	245	553	728	812	1642			52	4.09	MDCL 014 310 42 XXX L DDD	
			1	294	1554	2998	3744	4090	7222	26.0	28.7	52		4.09
			2	338	1721	3320	4146	4529	7997	30.0	31.8	52		4.09
			3	380	1889	3644	4551	4972	8779	35.0	36.4	52		4.09

* Leistungen nach EN16430 gemessen
Schallmessung nach ISO 3741:2010, in 2 m Entfernung vom Gerät und bei einer angenommenen Raumdämpfung von 8 dB(A) pro Raumvolumen von 100 m³. Nachhallzeit: 0,5 Sekunden.

Rost ausfüllen |
Code Steuerung eingeben |



JRT-100 TB
SCHWARZ



8751 050019

JRT-100 TW
WEISS



8751 050017

JRT-100



8751 050012

JRT-200



8751 050013

RDG 160T



8751 050009

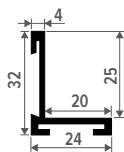
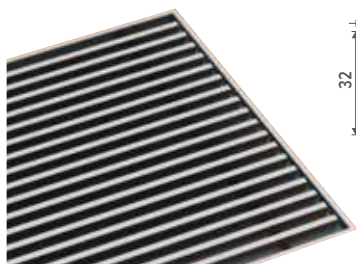
RDG264KN



8751 050018

	JRT-100 TB / TW	JRT-100	JRT-200	RDG 160T	RDG264KN
STROMVERSORGUNG					
Versorgungsspannung	24V DC	24V DC	24V DC	24V DC	24V DC
LEISTUNG / EINGANGSSPANNUNG					
Ventil 24V DC Kontakt	2 (NO)	2 (NO)	-	-	-
potentialfreiem Kontakt	-	-	2 (NO)	3 (NO)	3 (NO)
Eingabe des Schlüsselkartenkontakts	-	-	✓	✓	✓
Fensterkontakt	-	-	-	✓	✓
Gebälse (0 - 10 V DC)	max. +/- 10 mA	max. +/- 10 mA	max. +/- 10 mA	max. +/- 5 mA	max. +/- 5 mA
manuellem Drei-Positionen-Geschwindigkeitsregler	✓	✓	✓	✓	✓
Automodus	✓	✓	✓	✓	✓
ANPASSUNGEN					
2-Rohr					
Handbedient (H/C)	✓	✓	✓	✓	✓
automatisch (H/C) - Wassertemperaturüberwachung erforderlich	-	-	-	✓	✓
4-Rohr					
Handbedient (H/C)	✓	✓	✓	✓	✓
automatisch (H/C)	✓	✓	✓	✓	✓
ABMESSUNGEN					
für Aufputzmontage	-	-	✓	✓	✓
für Unterputzmontage	✓	✓	Optional	Optional	Optional
FUNKTION					
LCD-Display mit Hintergrundbeleuchtung	-	✓	✓	✓	✓
LCD-Touchscreen mit Hintergrundbeleuchtung	✓	-	-	-	-
Schutzgrad IP20	-	-	-	-	-
Schutzgrad IP30	✓	✓	✓	✓	✓
Eingebauter CO2 Sensor	-	-	-	-	✓
Feuchtigkeitssensor	-	-	-	-	✓
FUNKTIONEN					
Programmierbare Zeitzonen	✓	✓	✓	✓	✓
Steuerung über WIFI (Smartphone-App)	✓	-	-	-	-
startverzögerter Lüfter	-	-	-	✓	✓
durchgehendes Lüftergeschwindigkeit	-	-	-	✓	✓
Temperatursensor 80 cm	✓	✓	Optional	Optional	Optional

RAHMEN



STANDARD-LIEFERUNG

Einlegerahmen aus eloxiertem Aluminium
einteilige Länge von bis zu 6 Metern
Aluminium-Einsatzrahmen nach Wahl:

- FNA: Naturfarbiges
- FNC: lackiert
- FBL: Schwarz
- FDB: dunkelbraun
- FBR: messingfarben

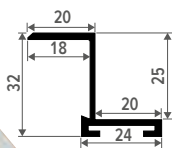
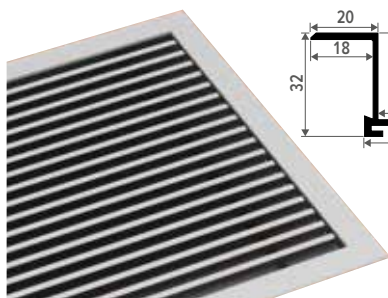
Für eine perfekte Haftung der Lackschicht wird ein extrem abriebfester und UV-beständiger Polyesterlack höchster Qualität verwendet.

ARTIKELNUMMER RAHMEN

FRML 070 14 XXX

- Farbe Rahmen
 - FNA: Naturfarbiges
 - FNC: lackiert
 - FBL: Schwarz
 - FDB: dunkelbraun
 - FBR: messingfarben
- Breite
- Länge

RAHMEN Z-PROFIL



STANDARD-LIEFERUNG

Aufsatzrahmen aus eloxiertem Aluminium
Länge tot max. 6 meter uit één stuk.
Aluminium Aufsatzrahmen nach Wahl:

- FNA: Naturfarbiges
- FNC: lackiert
- FBL: Schwarz
- FDB: dunkelbraun
- FBR: messingfarben

Für eine perfekte Haftung der Lackschicht wird ein extrem abriebfester und UV-beständiger Polyesterlack höchster Qualität verwendet.

ARTIKELNUMMER RAHMEN Z-PROFIL

FRMZ 070 14 XXX

- Farbe Rahmen Z-Profil
 - FNA: Naturfarbiges
 - FNC: lackiert
 - FBL: Schwarz
 - FDB: dunkelbraun
 - FBR: messingfarben
- Breite
- Länge

ROSTE



STANDARD-LIEFERUNG

- Auswahl
- Holzrost
 - Aluminiumroste
 - Edelstahl-Roste

einteilige Länge von bis zu 6 Metern
Länge Rost = Länge Rahmen - 1.2 cm


ARTIKELNUMMER

GRIL 108.8 12.8 XXX

Rooster

Breite

Länge

 Toleranzbereich Breite Rost: +/- 2 mm

ÜBERSICHT ROSTE

KATEGORIE 1



SNA
Starres Alu natur



SBR
Starres Alu
Messingfarben

KATEGORIE 2



DNA
Designo
Starres Alu natur



DBR
Designo starres Alu
Messingfarben



DDB
Designo starres Alu
Dunkelbraun

KATEGORIE 3



DMV
Designo
Aufrollbar aus Holz
Merbau lackiert



DON
Designo
Aufrollbar aus Holz
Eiche Natur

KATEGORIE 4



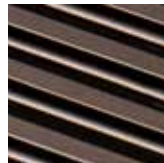
RSS
aufrollbar aus
Edelstahl



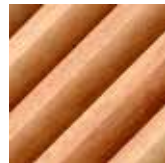
SDB
Starres Alu
Dunkelbraun



SBL
Starres Alu Schwarz



DBL
Designo
starres Alu Schwarz



RMN
Aufrollbar aus Holz
Merbau natur



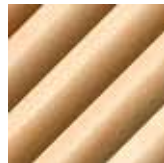
RMV
Aufrollbar aus Holz
Merbau lackiert



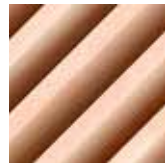
DOV
Designo
Aufrollbar aus Holz
Eiche lackiert



RBL
Aufrollbar aus Alu.
Schwarz



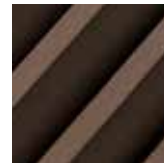
RBN
Aufrollbar aus Holz
Buche Natur



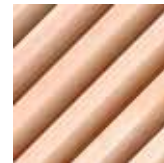
RBV
Aufrollbar aus Holz
Buche lackiert



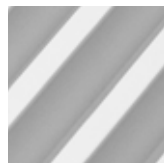
RBR
Aufrollbar aus Alu.
Messingfarben



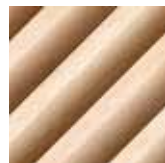
RDB
Aufrollbar aus Alu.
Dunkelbraun



DBV
Designo
Aufrollbar aus Holz
Buche lackiert



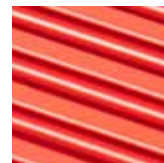
RNA
Aufrollbar aus Alu.
natur



RON
Aufrollbar aus Holz
Eiche Natur



ROV
Aufrollbar aus Holz
Eiche lackiert



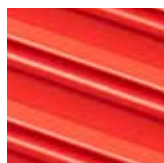
DNC XXX
Designo
starr beschichtetes
Alu



DBN
Designo
Aufrollbar aus Holz
Buche Natur



DMN
Designo
Aufrollbar aus Holz
Merbau natur



SNC XXX
starr beschichtetes
Alu

MINI CANAL HYBRID

EINZELTEILE

WÄRMETAUSCHER



STANDARD-LIEFERUNG

- Wärmetauscher einschließlich Entlüftung und Ablassschraube
- Länge Standardwärmetauscher = L Schacht - 10 cm

ARTIKELNUMMER EINSEITIGER ANSCHLUSS

5003 000 060 05 BS10

Typ Wärmetauscher

Länge Wärmetauscher

ÜBERSICHT DER WÄRMETAUSCHERTYPEN

	Breite 26	Breite 32	Breite 42
Höhe 014	<p>Typ 10</p>	<p>Typ 15</p>	<p>Typ 20</p>

JAGA DYNAMIC PRODUCT CONTROLLER



STANDARD-LIEFERUNG

Jaga Dynamic Product Controller

ARTIKELNUMMER JDPC

DPC MD45 XXX

Länge

LÜFTER-EINHEIT(EN)



STANDARD-LIEFERUNG

Lüfter-Einheit(en)

ARTIKELNUMMER LÜFTER-EINHEIT(EN)

7605 0101 XX

Anzahl der Fans

FLEXIBLE ANSCHLUSSVERBINDUNGEN 1/2" AUS EDELSTAHL



STANDARD-LIEFERUNG

2 flexible Anschlussverbindungen 1/2" aus Edelstahl

Der Wärmetauscher kann ebenfalls mit flexiblen Schläuchen angeschlossen werden. Auf diese Weise kann der Wärmetauscher z.B. für die alljährliche Säuberung mühelos aus dem Schacht genommen werden. Hierfür den Wärmetauscher immer ein Längenmaß kürzer wählen, und immer 2 extra Konsolen mitbestellen.

ARTIKELNUMMER FLEXIBELS

7990 068

MINI CANAL HYBRID

KORREKTURFAKTOREN

Die angegebenen Leistungen bei ΔT 50 und ΔT 60 sind exakte Werte. ΔT 50 ist nach EN442 gemessen, ΔT 60 nach EN442 berechnet. Für alle anderen ΔT gibt diese Tabelle einen durchschnittlichen Korrekturfaktor, gültig für alle Abmessungen.

Auf www.jaga.com/selection-tools/ finden Sie Berechnungstools mit den exakten Leistungen. Die Online-Berechnungstools werden immer mit den neuesten Daten aktualisiert. Geringfügige Differenzen zwischen bereits gedruckten Tabellen und den verschiedenen Online-Berechnungstools sind daher völlig normal und liegen innerhalb der vom Standard vorgegebenen Toleranzgrenzen.

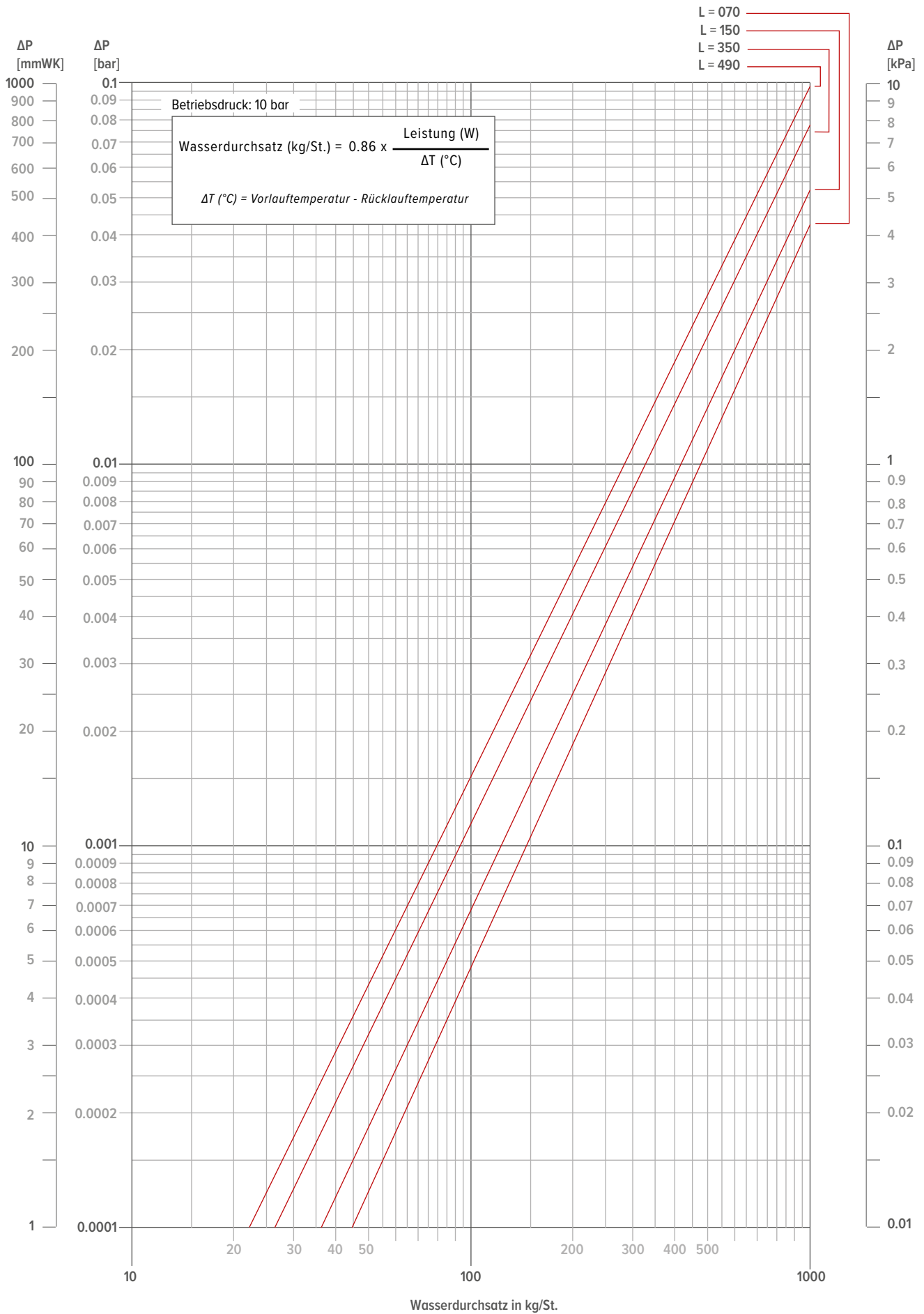
GEMITTELTE KORREKTURFAKTOREN HYBRID-PRODUKTE - 75/65/20°C

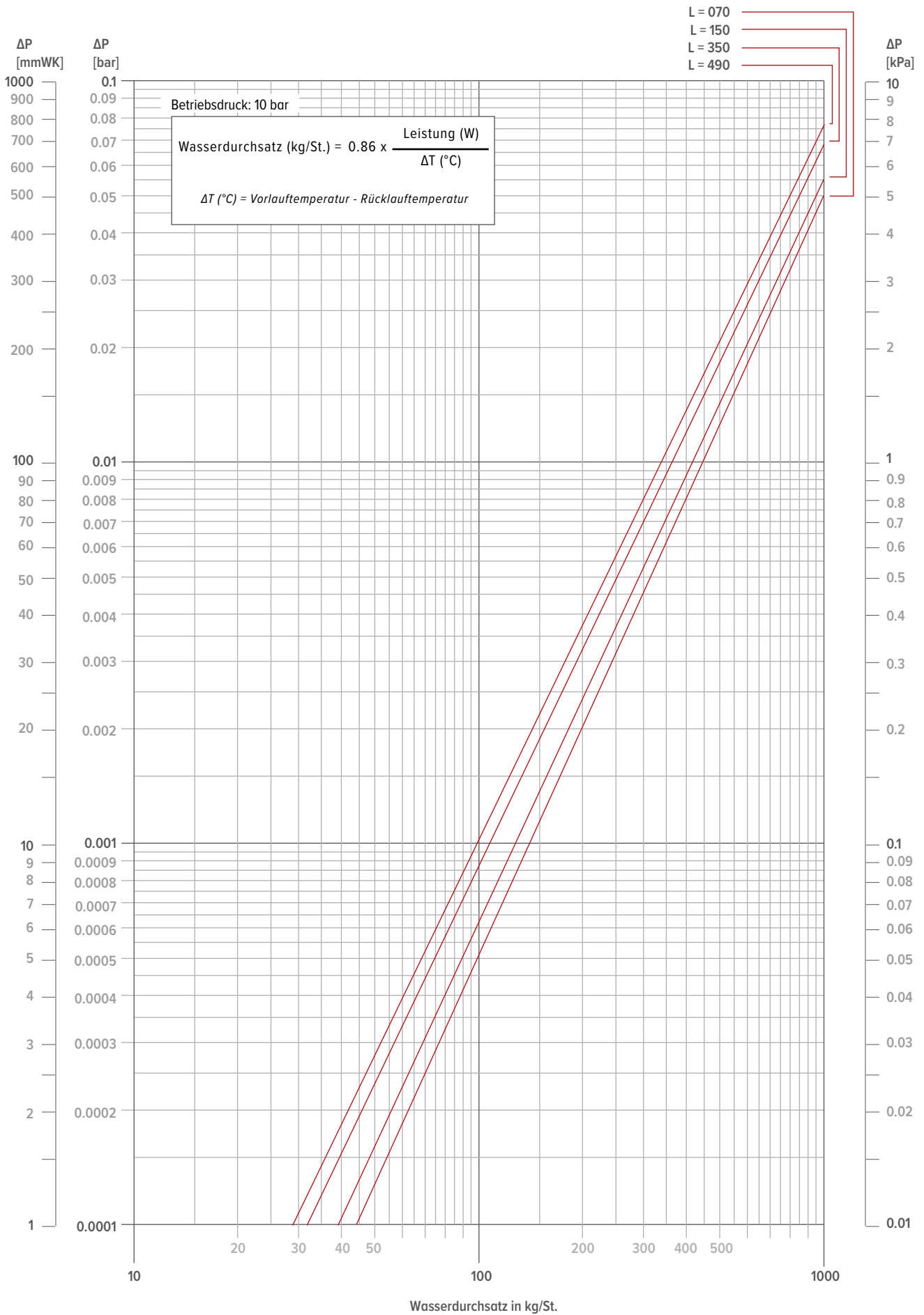
Raumtemperatur: 20°C		Durchschnittlicher N-Wert: 1.10									
		TR	65	60	55	50	45	40	35	30	25
TA											
75		1.00	0.94	0.88	0.81	0.74	0.67	0.59	0.50	0.38	
70		0.95	0.89	0.83	0.77	0.70	0.63	0.55	0.47	0.36	
65			0.84	0.78	0.72	0.66	0.59	0.52	0.43	0.33	
60				0.73	0.67	0.61	0.55	0.48	0.40	0.30	
55					0.62	0.57	0.51	0.44	0.37	0.28	
50						0.52	0.46	0.40	0.33	0.25	
45							0.42	0.36	0.29	0.22	
40								0.31	0.26	0.19	
35									0.22	0.15	
30										0.12	

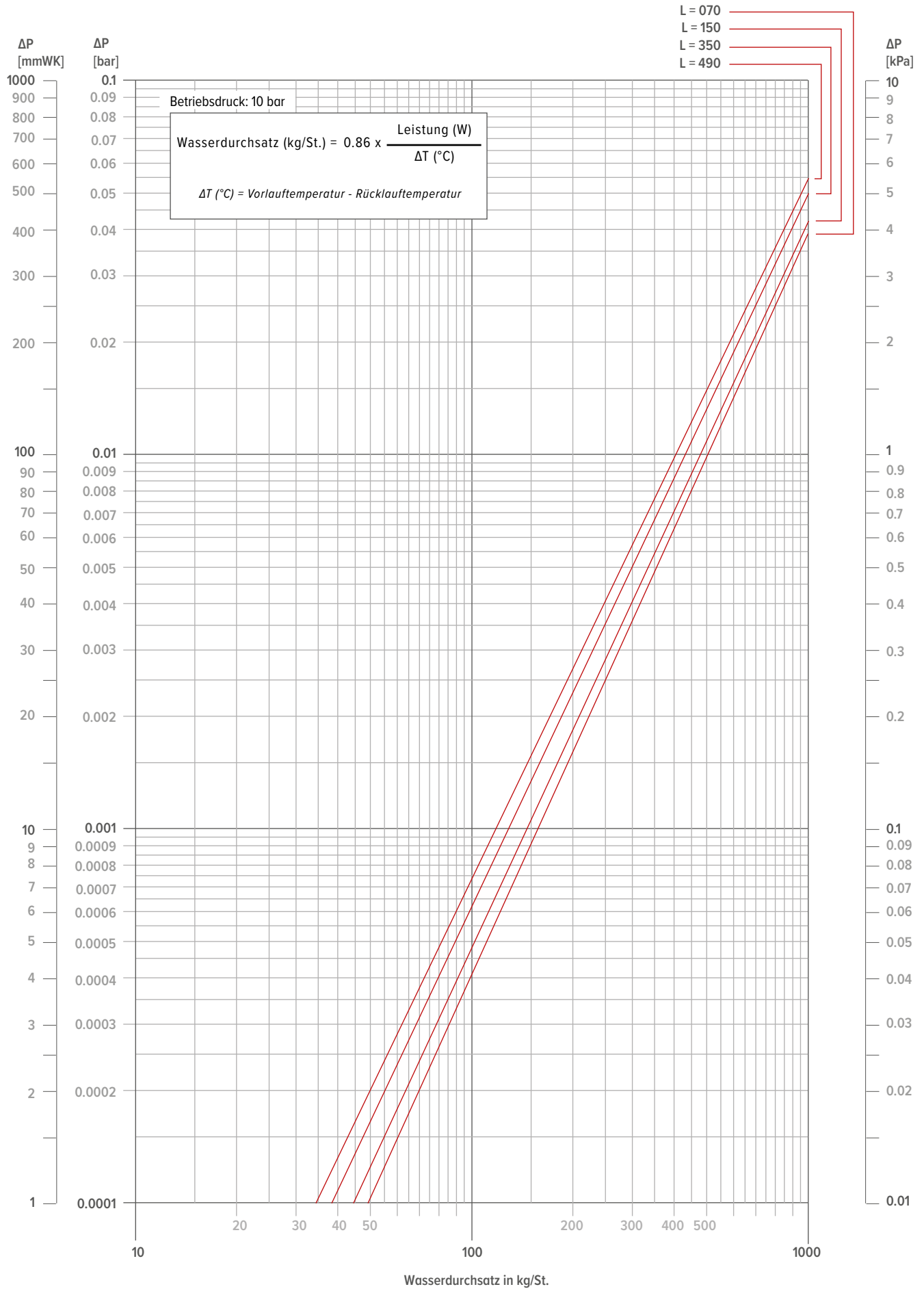
Raumtemperatur: 24°C		Durchschnittlicher N-Wert: 1.10									
		TR	65	60	55	50	45	40	35	30	25
TA											
75			0.91	0.85	0.79	0.72	0.65	0.58	0.49	0.39	0.22
70			0.86	0.80	0.74	0.68	0.61	0.54	0.46	0.36	0.20
65				0.75	0.69	0.63	0.57	0.50	0.42	0.33	0.19
60					0.64	0.59	0.53	0.46	0.39	0.30	0.17
55						0.54	0.48	0.42	0.35	0.27	0.15
50							0.44	0.38	0.32	0.24	0.13
45								0.33	0.28	0.21	0.11
40									0.23	0.17	0.09
35										0.14	0.07
30											0.04

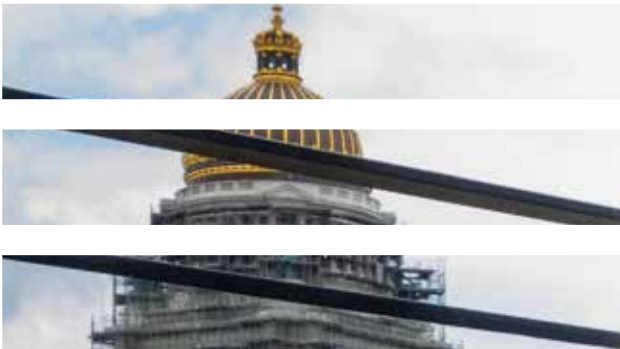
RICHTLINIE ZUR BEGRENZUNG VON STRÖMUNGSGERÄUSCHEN

ROHR	Außen Ø	Wandstärke	Max. Wassergeschwindigkeit (EN10255)	Wasserinhalt pro Meter	max. Wasserdurchfluss	Maximale Leistung bei ΔT (°C) (T Vorlauf - T Rücklauf)									
						ΔT 30	ΔT 20	ΔT 10	ΔT 5	ΔT 4	ΔT 3	ΔT 2			
						Watt	Watt	Watt	Watt	Watt	Watt	Watt			
VERZINKTES ROHR DIN 2440															
3/8 DN10 OD	17.2	2.35	0.40	0.12	173	6028	4019	2009	1005	804	603	402			
1/2 DN15 OD	21.3	2.65	0.40	0.20	288	10046	6698	3349	1674	1340	1005	670			
3/4 DN20 OD	26.9	2.65	0.42	0.37	559	19515	13010	6505	3253	2602	1952	1301			
1 DN25 OD	33.7	3.25	0.49	0.58	1023	35690	23793	11897	5948	4759	3569	2379			
1 1/4 DN32 OD	42.4	3.25	0.60	1.01	2182	76101	50734	25367	12684	10147	7610	5073			
1 1/2 DN40 OD	48.3	3.25	0.66	1.37	3255	113549	75700	37850	18925	15140	11355	7570			
2 DN50 OD	60.3	3.65	0.80	2.21	6365	222025	148017	74008	37004	29603	22203	14802			
PRÄZISIONSMETALLROHR															
10/1	10	1.00	0.40	0.05	72	2512	1674	837	419	335	251	167			
12/1	12	1.00	0.40	0.08	115	4019	2679	1340	670	536	402	268			
14/1	14	1.00	0.40	0.11	158	5526	3684	1842	921	737	553	368			
15/1	15	1.00	0.40	0.13	187	6530	4353	2177	1088	871	653	435			
16/1	16	1.00	0.40	0.15	216	7535	5023	2512	1256	1005	753	502			
18/1	18	1.00	0.40	0.20	288	10046	6698	3349	1674	1340	1005	670			
22/1	22	1.00	0.40	0.31	446	15572	10381	5191	2595	2076	1557	1038			
28/1	28	1.00	0.47	0.53	904	31522	21014	10507	5254	4203	3152	2101			
VPE/ALU															
12/2	12	2.00	0.40	0.05	72	2512	1674	837	419	335	251	167			
14/2	14	2.00	0.40	0.08	115	4019	2679	1340	670	536	402	268			
16/1.5	16	1.50	0.40	0.13	187	6530	4353	2177	1088	871	653	435			
16/2	16	2.00	0.40	0.11	158	5526	3684	1842	921	737	553	368			
17/2	17	2.00	0.40	0.13	187	6530	4353	2177	1088	871	653	435			
18/2	18	2.00	0.40	0.15	216	7535	5023	2512	1256	1005	753	502			
20/2	20	2.00	0.40	0.20	288	10046	6698	3349	1674	1340	1005	670			
26/3	26	3.00	0.40	0.31	446	15572	10381	5191	2595	2076	1557	1038			
32/3	32	3.00	0.47	0.53	904	31522	21014	10507	5254	4203	3152	2101			
40/3.5	40	3.50	0.56	0.86	1726	60220	40147	20073	10037	8029	6022	4015			
50/4.25	50	4.25	0.66	1.35	3206	111824	74549	37275	18637	14910	11182	7455			
63/5	63	5.00	0.80	2.21	6346	221359	147573	73786	36893	29515	22136	14757			









jaga CLIMATE
DESIGNERS

JAGA DEUTSCHLAND GMBH

Adenauerstrasse 20, Geb. A2 - OG 1
D-52146 Würselen

T +49 (0)240 589 241 40

info@jaga.de

www.jaga.com/de

JAGA SCHWEIZ UND NORDITALIEN

T +49 (0)152 225 996 70

hmelchior@jaga.de

www.jaga.com/ch

JAGA N.V AUSTRIA SÜDTIROL/SWISS

Altenhof 2
8385 Neuhaus am Klausenbach

T +43 65 0800 80 99

jaga-austria@aon.at

www.jaga.com/at

BELGIEN JAGA NV

Verbindingslaan 16
3590 Diepenbeek

+32 (0) 11 29 41 11

info@jaga.be

jaga.com