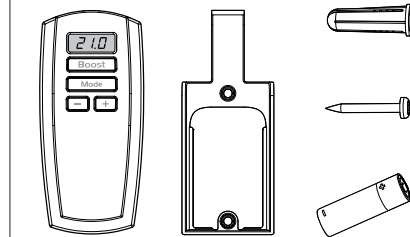
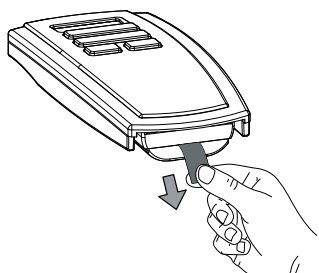


1. Zobrazení okolní teploty / Zobrazenie okolitej teploty
2. Boost: aktivace funkce boost (zesilení) / Boost: aktivácia funkcie boost (zosilnenie)
3. Výběr režimů Auto, Comfort, Eco, Ochrana proti mrazu / Výber režimov Auto, Comfort, Eco, Ochrana proti mrazu
4. Nastavení požadované teploty a doby trvání funkce Boost / Nastavenie požadovanej teploty a doby trvania funkcie Boost (zosilnenie)

OBSAH BALENÍ / OBSAH BALENIA

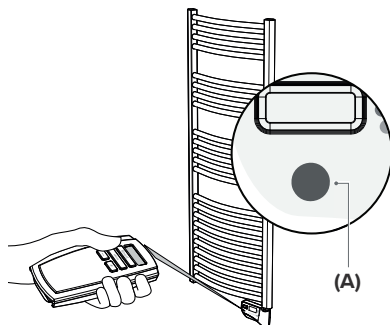


INSTALACE / INŠTALÁCIA



1. Zatáhněte za jazýček na zadní straně dálkového ovládání.
 2. Zobrazí se okolní teplota, dálkové ovládání je zapnuto.
1. Zatiahnete za jazýček na zadnej strane diaľkového ovládania.
 2. Zobrazí sa okolitá teplota, diaľkové ovládanie je zapnuté.

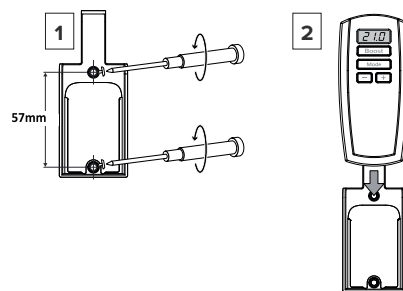
OVLÁDÁNÍ / OVLÁDANIE



Namířte dálkový ovladač na infračervený přijímač zařízení (A). Ujistěte se, že mezi dálkovým ovládáním a infračerveným přijímačem nejsou žádné překážky, které by rušily signál.

Namierte diaľkový ovládač na infračervený prijímač zariadenia (A). Uistite sa, že medzi diaľkovým ovládaním a infračerveným prijímačom nie sú žiadne prekážky, ktoré by rušili signál.

STĚNOVÁ MONTÁŽ / STENOVÁ MONTÁŽ



1. Upevněte základnu ke zdi (vzdálenost středu 57 mm).
 2. Zasuňte dálkové ovládání do základny.
1. Upevnite základňu ku stene (vzdialenosť stredu 57 mm).
 2. Zasuňte diaľkové ovládanie do základni.

VÝMĚNA BATERIÍ / VÝMENA BATÉRIÍ

2 baterie 1,5V LR06 jsou součástí balení a jsou umístěny v přihrádce na zadní straně dálkového ovládače. Životnost baterií je obvykle 2 roky, může se lišit v závislosti na používání. K výměně použijte pouze alkalické baterie 1,5V LR06.

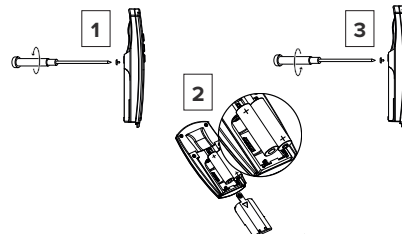
⚠ Použité baterie recyklujte v souladu s platnými předpisy.

1. Odšroubujte kryt baterií umístěný na zadní straně dálkového ovládače.
2. Vyjměte staré baterie a vložte nové baterie. Před vložením zkontrolujte polaritu baterií.
3. Nasadte kryt a přišroubujte.

2 baterie 1,5V LR06 sú súčasťou balenia a sú umiestnené v priehradke na zadnej strane diaľkového ovládača. Životnosť batérií je obvykle 2 roky, môže sa líšiť v závislosti od používania. Na výmenu použite iba alkalické batérie 1,5V LR06.

⚠ Použité batérie recyklujte v súlade s platnými predpismi.

1. Odskrutkujte kryt batérií umiestnený na zadnej strane diaľkového ovládača.
2. Vyberte staré batérie a vložte nové batérie. Pred vložením skontrolujte polaritu batérií.
3. Nasadte kryt a priskrutkujte.



ŘEŠENÍ PROBLÉMŮ / RIEŠENIE PROBLÉMOV

Stisknutí klávesy na klávesnici

nemá žádný účinek:

- Vyměňte 2 baterie.
- Zkontrolujte, zda mezi dálkovým ovládním a infračerveným přijímačem není žádná překážka, která by rušila přenos.
- Namiřte dálkový ovladač na infračervený přijímač (viz Ovládání).
- Přiblížte dálkový ovladač k infračervenému přijímači.

Stlačenie klávesy na klávesnici

nemá žiadny účinok:

- Vymeňte 2 batérie.
- Skontrolujte, či medzi diaľkovým ovládním a infračerveným prijímačom nie je žiadna prekážka, ktorá by rušila prenos.
- Namierte diaľkový ovládač na infračervený prijímač (pozri Ovládanie).
- Priblížte diaľkový ovládač k infračervenému prijímaču.

TECHNICKÁ DATA

Obecná specifikace:

- Napájení 2 alkalické baterie LR6 1,5V
- Průměrná životnost: 2 roky
- Nastavení teploty od +10°C do +30°C
- Dosah přenosu: asi 3 metry

Okolí:


- IP20
- Provozní teplota: 0°C až 50°C
- Skladovací teplota: -10°C až +70 °C
- Vlhkost: 90% až +40° (bez kondenzace)

Výrobce: IMHOTEP création
(contact@imhotepcrea-tion.com)

Prohlášení o Vlastnostech:

Tímto prohlašujeme na svou výhradní odpovědnost, že produkty popsané v tomto návodu splňují ustanovení směrnic a harmonizovaných norem uvedených níže.

- EMC 2014/30/EU: EN60730-1 / EN60730-2-9
- ROHS 2011/65/EU: EN50581

Symbol  umístěný na výrobku znamená, že jej musíte na konci jeho životnosti zlikvidovat ve speciálním recyklačním místě v souladu s evropskou směrnicí WEEE 2012/19/EU. Pokud výrobek vyměňujete, můžete jej také vrátit prodejci, u něhož jste výrobek zakoupili. Nejedná se tedy o běžný domovní odpad. recyklace produktů nám umožňuje chránit životní prostředí a využívat méně přírodních zdrojů.

Všeobecná špecifikácia:

- Napájanie 2 alkalické batérie LR6 1,5V
- Priemerná životnosť: 2 roky
- Nastavenie teploty od +10°C do +30°C
- Dosah prenosu: asi 3 metre

Okolie:


- IP20
- Prevádzková teplota: 0 až 50 °C
- Skladovacia teplota: -10 °C až + 70 °C
- Vlhkosť: 90% až +40° (bez kondenzácie)

Výrobca: IMHOTEP création
(contact@imhotepcrea-tion.com)

Vyhlásenie o Vlastnostiach:

Týmto vyhlasujeme na svoju výhradnú zodpovednosť, že produkty popísané v tomto návode spĺňajú ustanovenia smerníc a harmonizovaných noriem uvedených nižšie.

- EMC 2014/30/EU: EN60730-1 / EN60730-2-9
- ROHS 2011/65/EU: EN50581

Symbol  umiestnený na výrobku znamená, že ho musíte na konci jeho životnosti zlikvidovať v špeciálnom recyklačnom mieste v súlade s európskou směrnicou WEEE 2012/19/EU. Pokiaľ výrobok vymieňate, môžete ho tiež vrátiť predajcovi, u ktorého ste výrobok zakúpili. Nejedná sa teda o bežný domový odpad. recyklácia produktov nám umožňuje chrániť životné prostredie a využívať menej prírodných zdrojov.