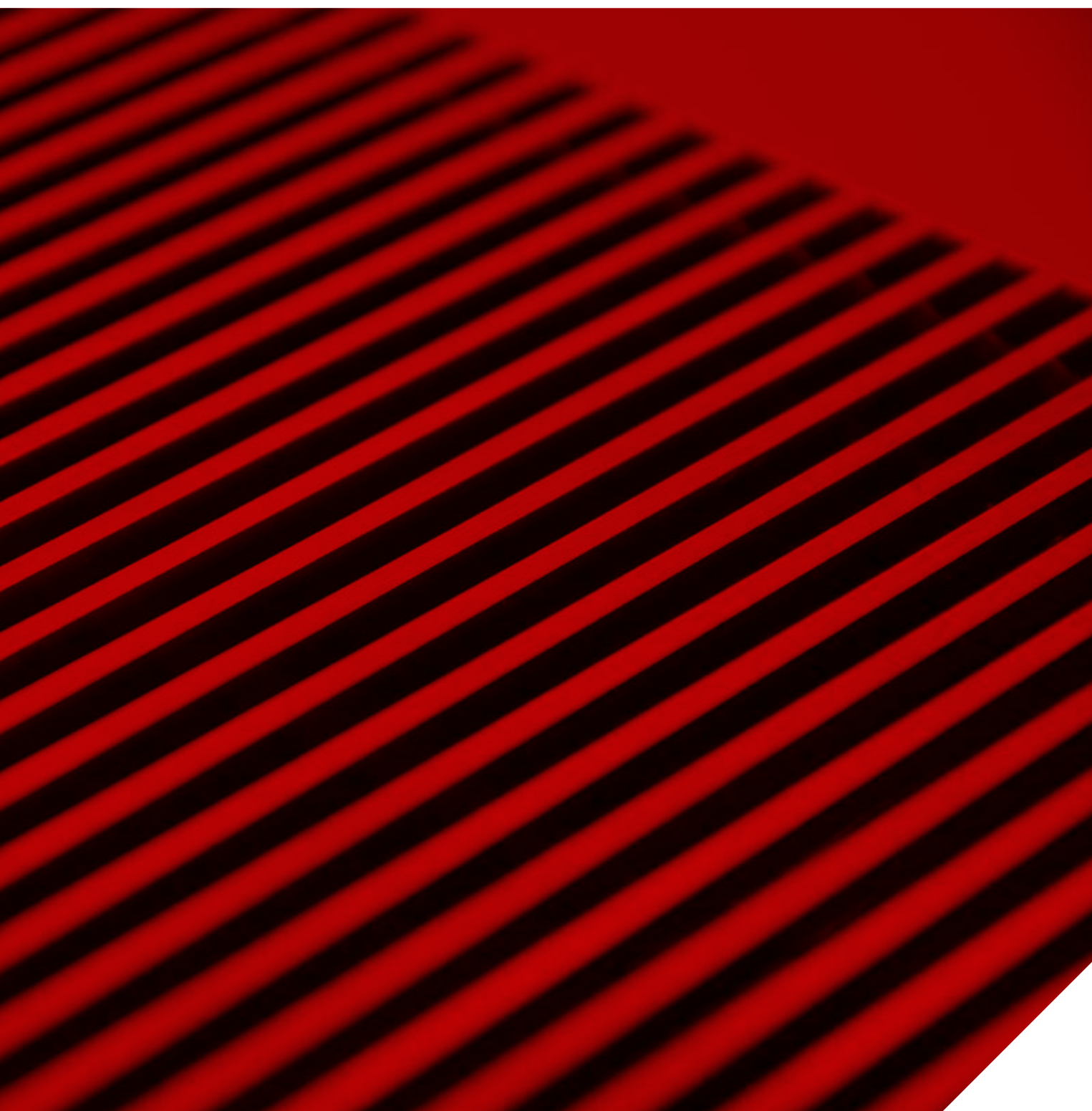


# jaga

CLIMATE DESIGNERS

Topení 

MICRO CANAL KČ. 2024.CZ



# jaga

CLIMATE DESIGNERS

## MICRO CANAL

Maximum tepla,  
minimální rozměry

Nejnovější podlahové řešení Jaga je pouze 6 cm vysoké a 13 cm široké. Malý, ale výkonný dynamický výměník tepla Low-H<sub>2</sub>O a super tiché aktivátory, které nejsou širší než termostatický ventil tělesa, vytváří obrovský výkon. Micro Canal kombinuje minimalistickou estetiku a architektonickou svobodu s výkonem, který bourá všechny teplotní rekordy! Micro Canal se dokonale hodí do každého interiéru a designérům, architektům nebo inženýrům dává nejvyšší možnou svobodu při realizaci projektů bez jakýchkoli kompromisů.

Při použití nejnovějších EC motorů, spotřebuje Clima Canal až o 50 % méně elektrické energie. Navíc, tyto EC motory mohou být ovládnuty pomocí nejnovějších systémů domácí automatizace prostřednictvím ovládání rychlosti otáček 0-10 VDC.



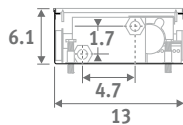
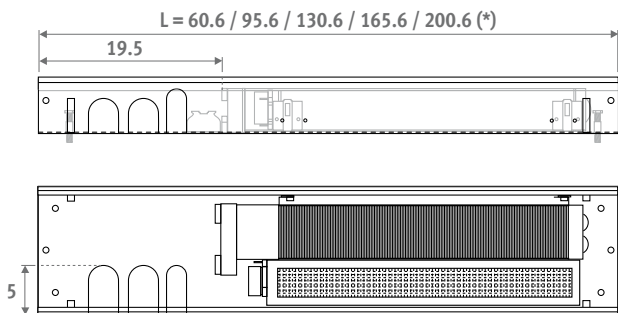


MICRO CANAL

# MICRO CANAL

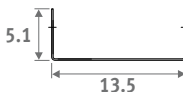
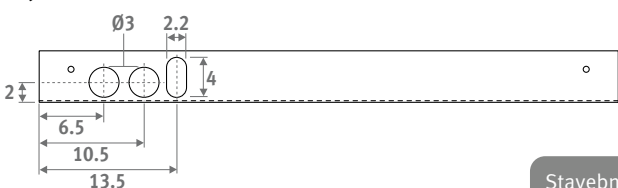
## ROZMĚRY (v cm)

### Vnitřní šachta



(\*) V případě řadové montáže neinstalujte čelní plech. Celková délka bude menší o 1 mm na každý čelní plech.

### Vnější šachta



Stavební otvor: +0.5 cm

## HYDRAULICKÉ PŘIPOJENÍ

- jednostranné 2 trubkové připojení vlevo
- těleso Micro Canal s výměníkem tepla instalujte vždy na okenní stranu, nebo zeď
- obsahuje 2 1/2" flexibilní hadice z ušlechtilé oceli
- mezi oknem a tělesem Micro Canal musí být zajištěn dostatečný prostor pro záclony
- výměník tepla musí být vždy přístupný k údržbě

- pokud není zařízení naistalováno na rovnou podlahu, prostor mezi spodní stranou tělesa a podlahou by měl být vyplněn vyrovnávacím tmelem

## SLOŽENÍ

1. Ochranný(ě) montážní blok(y) z polyethylenu
2. Mřížka z ušlechtilé oceli, přírodně zbarvená nebo lakovaná
3. Krycí destičky
4. Elektrické připojení (24VDC/0-10V)
5. Flexibilní hadice z ušlechtilé oceli 1/2", délka 15 cm
6. Tepelný(ě) Aktivátor(y): (tangenciální mini aktivátor)
7. Výměník tepla
8. Vnitřní šachta s podpěrou mřížky z ušlechtilé oceli
9. 102047
10. Vnější šachta
11. 100839



## OBJEDNACÍ KÓD

| kód    | výška | délka | šířka | mřížka |
|--------|-------|-------|-------|--------|
| MIRF . | 006   | 060   | 14 .  | /XXX   |

vyplňte kód mřížky

## STANDARDNÍ DODÁVKA

- mřížka z ušlechtilé oceli
- vnější šachta s kotvicí sadou
- polyethylenový(ě)- ochranný(ě) montážní blok(y) a tři otvory pro připojení na levé straně
- předmontovaná vnitřní šachta s podpěrou mřížky z ušlechtilé oceli
- tangenciální aktivátor(y) 24 VDC a integrovaný filtr v ušlechtilé oceli
- dynamický výměník tepla s flexibilními hadicemi 1/2" z ušlechtilé oceli (d 15 > 25 cm)
- jemné nastavení pro vyrovnání s hotovou podlahou

S energeticky úsporným EC motorem

## ELEKTRICKÉ PŘIPOJENÍ

- svorka pro elektrické připojení 24VDC vlevo má být zapojena přes externí zdroj napětí
- ovládání otáček ventilátoru 0-10 V

# MICRO CANAL

| ROZMĚRY |     |    | OVLÁDACÍ NAPĚTÍ | VÝKON TOPENÍ   |                |                |                | AKUSTICKÝ TLAK* | PŘÍKON | CENA       |                | OBJEDNACÍ KÓD        |
|---------|-----|----|-----------------|----------------|----------------|----------------|----------------|-----------------|--------|------------|----------------|----------------------|
| H       | L   | B  |                 | Watty<br>75/65 | Watty<br>55/45 | Watty<br>45/35 | Watty<br>35/30 | dB(A)           | Watty  | Kč<br>/SSS | Kč<br>/SSC/XXX |                      |
| 006     | 060 | 14 | 2               | 60             | 36             | 23             | 15             | 13.8            | 0.51   | 21290      | 23421          | MIRF.006 060 14 /XXX |
|         |     |    | 4               | 157            | 94             | 62             | 39             | 14.9            | 0.75   |            |                |                      |
|         |     |    | 6               | 316            | 188            | 124            | 78             | 18.8            | 1.17   |            |                |                      |
|         |     |    | 8               | 421            | 251            | 165            | 104            | 31.6            | 1.79   |            |                |                      |
|         |     |    | 10              | 495            | 295            | 194            | 122            | 39.2            | 2.67   |            |                |                      |
| 095     | 14  | 14 | 2               | 129            | 77             | 51             | 32             | 14.3            | 0.52   | 31223      | 34344          | MIRF.006 095 14 /XXX |
|         |     |    | 4               | 340            | 203            | 134            | 84             | 17.4            | 0.87   |            |                |                      |
|         |     |    | 6               | 684            | 408            | 269            | 169            | 25.5            | 1.53   |            |                |                      |
|         |     |    | 8               | 912            | 544            | 358            | 225            | 36.1            | 2.46   |            |                |                      |
|         |     |    | 10              | 1072           | 639            | 421            | 265            | 42.5            | 3.84   |            |                |                      |
| 130     | 14  | 14 | 2               | 199            | 119            | 78             | 49             | 13.9            | 0.54   | 41696      | 45868          | MIRF.006 130 14 /XXX |
|         |     |    | 4               | 523            | 312            | 206            | 129            | 15.2            | 0.95   |            |                |                      |
|         |     |    | 6               | 1053           | 628            | 414            | 260            | 26.4            | 1.62   |            |                |                      |
|         |     |    | 8               | 1403           | 836            | 551            | 347            | 37.2            | 2.65   |            |                |                      |
|         |     |    | 10              | 1649           | 983            | 648            | 407            | 41.8            | 4.14   |            |                |                      |
| 165     | 14  | 14 | 2               | 269            | 160            | 106            | 66             | 17.3            | 1.04   | 52360      | 57597          | MIRF.006 165 14 /XXX |
|         |     |    | 4               | 706            | 421            | 277            | 174            | 20.4            | 1.74   |            |                |                      |
|         |     |    | 6               | 1422           | 847            | 559            | 351            | 28.5            | 3.06   |            |                |                      |
|         |     |    | 8               | 1894           | 1129           | 744            | 468            | 39.1            | 4.92   |            |                |                      |
|         |     |    | 10              | 2226           | 1327           | 875            | 550            | 45.5            | 7.68   |            |                |                      |
| 200     | 14  | 14 | 2               | 338            | 202            | 133            | 84             | 17.1            | 1.06   | 62637      | 68898          | MIRF.006 200 14 /XXX |
|         |     |    | 4               | 889            | 530            | 349            | 220            | 19.4            | 1.82   |            |                |                      |
|         |     |    | 6               | 1790           | 1067           | 704            | 442            | 29.0            | 3.15   |            |                |                      |
|         |     |    | 8               | 2385           | 1422           | 937            | 589            | 39.7            | 5.11   |            |                |                      |
|         |     |    | 10              | 2803           | 1671           | 1102           | 692            | 45.2            | 7.98   |            |                |                      |

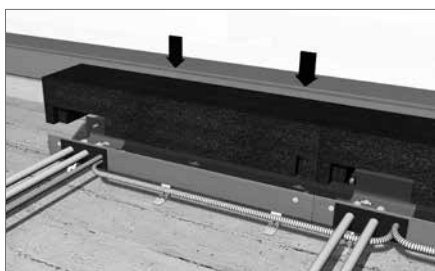
Pokojev teplotě 20 °C

\* S předpokládaným útlumem místnosti o 8 dB(A)/ obsah místnosti 75 m<sup>3</sup>/ doba dozvuku 0.5 sec./ měřeno ve výšce 1 m a 2 m od jednotky

Korekční faktory & tlakové ztráty viz kapitola "Technické informace"

## STANDARDNĚ DODÁVANÉ:

### MONTÁŽNÍ & OCHRANNÝ BLOK



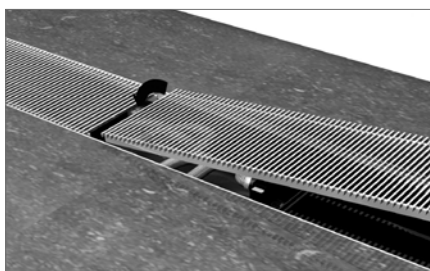
Použijte polyetylenový(é) ochranný(é) blok(y) jako ochranu přímo na místě

### NASTAVENÍ VÝŠKY



Dvojité nastavení výšky pomocí ukotvení na vnější šachtě nebo jemným nastavením pomocí šroubů ve vnitřní straně šachty (nastavení od 6.2 do 8 cm)

### DESIGNOVÉ MŘÍŽKY



Průběžná designová mřížka z ušlechtilé oceli

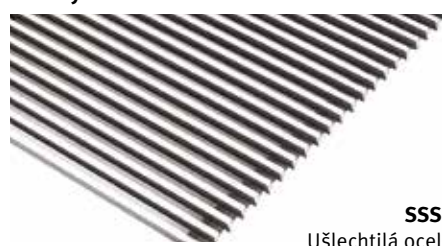
### FLEXIBILNÍ PŘIPOJENÍ



Flexibilní hadice z ušlechtilé oceli (15 až 25 cm) umožňuje vyjmutí vnitřního mechanismu pro snadnou údržbu

## PŘEHLED MŘÍŽEK

### Mřížky z ušlechtilé oceli



SSS  
Ušlechtilá ocel

### Mřížky z ušlechtilé oceli lakované



SSC/XXX  
Lakovaná ušlechtilá ocel

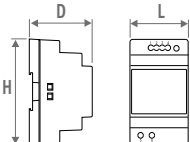
Naše mřížky jsou dostupné ve všech barvách s výjimkou pískované šedé metalízy 001. Při intenzivním používání (umístění ve vytížených prostorách, např. u posuvných oken a dveří) je opotřebení přirozeně nevyhnutelné.

# MICRO CANAL - VOLITELNÉ PŘÍSLUŠENSTVÍ

## ZDROJ NAPĚTÍ



Záruka je platná pouze v případě, že je použit originální zdroj napětí Jaga



| KÓD      | H   | L    | D   |
|----------|-----|------|-----|
| 7990.054 | 9.0 | 3.5  | 5.9 |
| 7990.055 | 9.0 | 5.3  | 5.9 |
| 7990.056 | 9.0 | 7.0  | 5.9 |
| 7990.057 | 9.0 | 10.3 | 5.9 |

- montáž na DIN lištu nebo na stěnu
- shoda UL60950 / UL508 / IEC 60950-1 / TUV EN61558-2-16 / Třída 2
- výstupní napětí 24 VDC
- vstupní napětí 100 - 240 VAC
- šroubové spoje
- LED ukazatel

| OBJ. KÓD | Výkon<br>Watty | Výstupní proud<br>A | Kč   |
|----------|----------------|---------------------|------|
| 7990.054 | 36             | 1.5                 | 1215 |
| 7990.055 | 60             | 2.5                 | 1635 |
| 7990.056 | 92             | 3.9                 | 2354 |
| 7990.057 | 150            | 6.25                | 4683 |

Potřebný výkon = součet příkonu všech připojených zařízení

## DÉLKA KABELU

v závislosti na počtu aktivátorů viz:  
<http://www.jagacz.com/MIR.html>

## SAMOSTATNÝ ZDROJ NAPĚTÍ

Vodotěsný zdroj napětí 24 VDC/40 Watty s vodotěsnou spojkou kabelu.

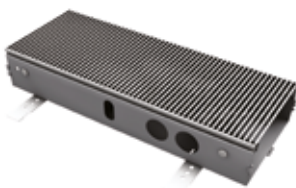


Nevhodné pro instalaci v šachtě.

- shoda: UL60950 - EN 60950 / Třída 2
- výstupní napětí 24 VDC
- vstupní napětí 100 - 240 VAC
- rozměry L 14.5 x B 4.5 x H 3.0 cm

| OBJ. KÓD     | Výkon<br>Watty | Výstupní proud<br>A | Kč   |
|--------------|----------------|---------------------|------|
| 37603.010002 | 40             | 1.67                | 2655 |

## VENTILOVÁ JEDNOTKA



- délka 35 cm
- přípojovací sada s termostatickým ventilem, zpátečkovým šroubením a termoelektrickým pohonem 24 VDC
- vnější šachta s nastavením výšky
- vnitřní šachta s podpěrou mřížky z ušlechtilé oceli
- mřížka z ušlechtilé oceli, přírodně zbarvená nebo lakovaná
- ochranný blok

| OBJ. KÓD                   | Kč    |
|----------------------------|-------|
| 7522.00603514/SSS/VE       | 11581 |
| 7522.00603514 /SSC/... /VE | 12750 |

vypíšte kód barvy



Neobsahuje svěrné šroubení Eurokonus

Termostatický ventil Jaga Eurokonus

Termoelektrický pohon  
24 VDC

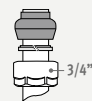


Přímé zpátečkové šroubení Eurokonus

Rozměry ventilů viz kapitola "Přípojovací sady & Ventily"

## Svěrné šroubení pro přípojovací sady na Eurokonus 3/4"

### PRO PŘESNOU OCELOVOU A MĚDĚNOU TRUBKU



| OBJ. KÓD  | Popis         | Kč  |
|-----------|---------------|-----|
| 5094.2112 | ∅ 3/4" x 12/1 | 143 |
| 5094.2114 | ∅ 3/4" x 14/1 | 143 |
| 5094.2115 | ∅ 3/4" x 15/1 | 143 |
| 5094.2116 | ∅ 3/4" x 16/1 | 143 |
| 5094.2118 | ∅ 3/4" x 18/1 | 143 |

### PRO PLASTOVOU NEBO VPE/ALU TRUBKU



| OBJ. KÓD  | Popis           | Kč  |
|-----------|-----------------|-----|
| 5094.2612 | ∅ 3/4" x 12/2   | 172 |
| 5094.2614 | ∅ 3/4" x 14/2   | 172 |
| 5094.2616 | ∅ 3/4" x 16/2   | 172 |
| 5094.2618 | ∅ 3/4" x 18/2   | 172 |
| 5094.2619 | ∅ 3/4" x 16/1.5 | 172 |
| 5094.2620 | ∅ 3/4" x 20/2   | 172 |

# MICRO CANAL - VOLITELNÉ PŘÍSLUŠENSTVÍ

## PRÁZDNÁ ŠACHTA

K vyplnění volných prostor pro řadovou montáž.



- vnější kryt s nastavením výšky
- vnitřní kryt s podpěrou mřížky z ušlechtilé oceli
- mřížka z ušlechtilé oceli, přírodně zbarvená nebo lakovaná
- ochranný(é) blok(y)
- 2 koncové díly

### Prázdná šachta s mřížkou z ušlechtilé oceli

| OBJ. KÓD          | L   | Kč    |
|-------------------|-----|-------|
| 7522.00603514/SSS | 35  | 8437  |
| 7522.00606014/SSS | 60  | 11290 |
| 7522.00609514/SSS | 95  | 15965 |
| 7522.00613014/SSS | 130 | 20935 |
| 7522.00616514/SSS | 165 | 25757 |
| 7522.00620014/SSS | 200 | 30760 |

### Prázdná šachta s lakovanou mřížkou z ušlechtilé oceli

| OBJ. KÓD               | L   | Kč    |
|------------------------|-----|-------|
| 7522.00603514/SSC/ ... | 35  | 9269  |
| 7522.00606014/SSC/ ... | 60  | 13335 |
| 7522.00609514/SSC/ ... | 95  | 18926 |
| 7522.00613014/SSC/ ... | 130 | 24917 |
| 7522.00616514/SSC/ ... | 165 | 30760 |
| 7522.00620014/SSC/ ... | 200 | 36714 |

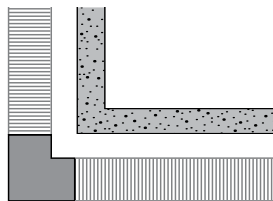
vyplňte kód barvy

## ROHOVÝ DÍL



- hliníková krycí deska ve vzhledu ušlechtilé oceli (SSS), nebo lakovaná v dalších barvách Jaga (SSC)
- vnější kryt s kotvící sadou
- polyethylenový(é)-ochranný(é) montážní blok(y)
- kompletně smontovaná vnitřní šachta s podpěrou mřížky z ušlechtilé oceli
- jemné nastavení pro vyrovnání s hotovou podlahou

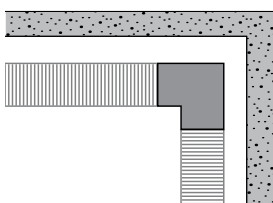
### Vnější roh



| OBJ. KÓD                 |          | Kč    |
|--------------------------|----------|-------|
| 7522.00602014/SSS/02     | přírodní | 13303 |
| 7522.00602014/SSC/.../02 | lakovaný | 13812 |

vyplňte kód barvy

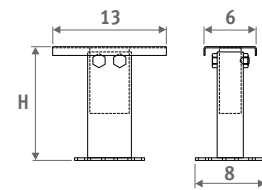
### Vnitřní roh



| OBJ. KÓD                 |          | Kč    |
|--------------------------|----------|-------|
| 7522.00602014/SSS/01     | přírodní | 13303 |
| 7522.00602014/SSC/.../01 | lakovaný | 13812 |

vyplňte kód barvy

## STOJÁNEK S NASTAVENÍM VÝŠKY PRO NEROVNÉ PODLAHY



- tmavošedý lak RAL 7024
- snadná instalace pomocí "pružinového systému z ušlechtilé oceli"
- 1 sada obsahuje 2 nastavení výšky

### Počet sad na Micro Canal

|                |
|----------------|
| L 35 = 1 sada  |
| L 60 = 1 sada  |
| L 95 = 1 sada  |
| L 130 = 2 sady |
| L 165 = 2 sady |
| L 200 = 2 sady |

| OBJ. KÓD      | H          | Kč/sada |
|---------------|------------|---------|
| 5207.05070000 | 5 > 7 cm   | 1299    |
| 5207.08130000 | 8 > 13 cm  | 1336    |
| 5207.13230000 | 13 > 23 cm | 1407    |
| 5207.20300000 | 20 > 30 cm | 1435    |

# **jaga**

## CLIMATE DESIGNERS

Jaga N.V. - Organizační Složka  
Č sl. Armády 325  
253 01 Hostivice

T: +420 220 190 515-6  
F: +420 220 190 519  
info@jagacz.com  
www.jagacz.com

Jaga International  
Verbindingslaan 2018  
B-3590 Diepenbeek

T: +32 11 29 41 16  
F: +32 11 29 41 60  
export@jaga.com

Informace v tomto ceníku jsou platné v době vytištění.  
Společnost Jaga si vyhrazuje právo kdykoliv, v souladu se svou inovační politikou, měnit specifikace produktů.  
Všechny ceny jsou bez DPH. Ceny jsou platné od 1. Ledna 2024.  
Tento ceník nahrazuje všechny předchozí