

VENTILSÄTZE & VENTILE

Preisliste 2024



NEU: GAMPPER VARIO-DP VENTIL

Lieferbar ab November 2023

Das Gampper Vario-DP Ventil arbeitet druckunabhängig mit einer konstanten Durchflussmenge, die bis zu 340 l/h einstellbar ist. Das Design des Jaga Gampper Vario-DP Ventils ist identisch mit dem Jaga Heimeier Eclipse Ventil. Dies gewährleistet die Kompatibilität mit den Jaga-Geräten.



150 L/St ▶ **340 L/St**

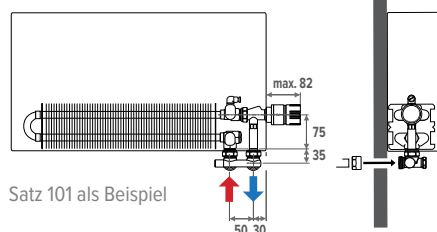


ALT	KODE	NEU	KODE
G½	5090.5405	G½	5090.3405
Euro-Konus	5090.5407	Euro-Konus	5090.3407
SATZ	COLO	SATZ	COLO
262	COLO.EF2.	282	COLO.GF2.
265	COLO.EW2.	285	COLO.GW2.
161	COLO.HECW.	181	COLO.GACW.
162	COLO.HECF.	182	COLO.GACF.
163	COLO.HESW.	183	COLO.GASW.
164	COLO.HESF.	184	COLO.GASF.

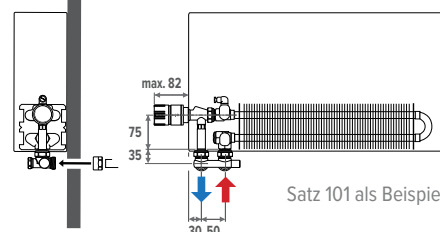
ALLE UNSERE LOW-H₂O-WÄRMETAUSCHER KÖNNEN LINKS ODER RECHTS ANGESCHLOSSEN WERDEN!



ANSCHLUSS RECHTS



ANSCHLUSS LINKS

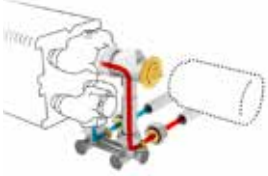


VENTILSÄTZE EURO-KONUS



SATZ 103

Zur Wand
Vorlauf an der Außenseite
Kv max. 0.6
Zweirohr / Einrohr



Nicht geeignet für Strada Typ 06,
Knockonwood Typ 06 und Mini H 008.

Thermostatkopf €

Nur Heizen		
COLO HBSW JW 4...	JW	113
COLO HBSW AC 4...	AC	124
COLO HBSW AW 4...	AW	110
COLO HBSW AS 4...	AS	113
COLO HBSW AB 4...	AB	113
COLO HBSW JH 4...	JH	120
Heizen und kühlen		
COLO HBSW MA 4...	MA	78
COLO HBSW HC 4...	HC	154

_____ Kode Klemmringverschraubung
angeben

SATZ 183

Zur Wand
Vorlauf an der Außenseite
Automatische Durchflußregelung (0.01 - 0.34)
Zweirohr / Einrohr



Nicht geeignet für Strada Typ 06,
Knockonwood Typ 06 und Mini H 008.

Thermostatkopf €

Nur Heizen		
COLO GASW JW 4...	JW	146
COLO GASW AC 4...	AC	159
COLO GASW AW 4...	AW	143
COLO GASW AS 4...	AS	146
COLO GASW AB 4...	AB	146
COLO GASW JH 4...	JH	156
Heizen und kühlen		
COLO GASW MA 4...	MA	114
COLO GASW HC 4...	HC	186

_____ Kode Klemmringverschraubung
angeben

SATZ 117

Zur Wand
Vorlauf an der Außenseite
Kv max. 0.6
Zweirohr / Einrohr



Nicht geeignet für Strada Typ 06,
Knockonwood Typ 06 und Mini H 008
und 013.

Thermostatkopf €

Nur Heizen		
COLO VBSW JW 4...	JW	208
COLO VBSW AC 4...	AC	219
COLO VBSW AW 4...	AW	205
COLO VBSW AS 4...	AS	208
COLO VBSW AB 4...	AB	208
COLO VBSW JH 4...	JH	216
Heizen und kühlen		
COLO VBSW MA 4...	MA	86
COLO VBSW HC 4...	HC	248

_____ Kode Klemmringverschraubung
angeben

STRADA
LINEA PLUS
TEMPO
MINI WAND
KNOCKONWOOD
WANDEINBAU
MINI STANDMODELL
LINEA PLUS STANDMODELL
TEMPO STANDMODELL
STRADA HYBRID
WANDEINBAU HYBRID

KLEMMRINGVERSCHRAUBUNGEN EURO-KONUS

BESTELLBEISPIEL

Bestellcode des Ventilsatz mit Code der Klemmringe je nach verwendetem Rohr und Ø versehen. Im Preis der Anschlussgarnituren enthalten.

Kode Ventilsatz Kode Klemmringverschraubung

COLO HBSW JW 4 112

Präzisionsmetallrohr

Art. Nr.	Rohr Ø
112	12/1
114	14/1
115	15/1
116	16/1
118	18/1

Kunststoff oder VPE/ALU

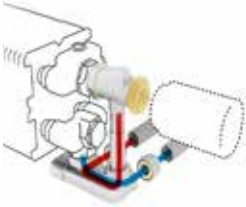
Art. Nr.	Rohr Ø	Art. Nr.	Rohr Ø
612	12/2	615	15/2.5
614	14/2	619	16/1.5
616	16/2	620	20/2
618	18/2		

VENTILSÄTZE EURO-KONUS



SATZ101

Zur Wand
Vorlauf an der Innenseite
Kv max. 0.6
Zweirohr



Nicht geeignet für Strada Typ 06, Knockonwood Typ 06 und Mini H 008.

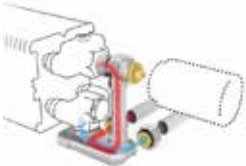
Thermostatkopf €

Nur Heizen		
COLO HBCW JW 4...	JW	113
COLO HBCW AC 4...	AC	124
COLO HBCW AW 4...	AW	110
COLO HBCW AS 4...	AS	113
COLO HBCW AB 4...	AB	113
COLO HBCW JH 4...	JH	120
Heizen und kühlen		
COLO HBCW MA 4...	MA	78
COLO HBCW HC 4...	HC	154

_____ Kode Klemmringverschraubung
angeben

SATZ 181

Zur Wand
Vorlauf an der Innenseite
Automatische Durchflußregelung (0.01 - 0.34)
Zweirohr



Nicht geeignet für Strada Typ 06, Knockonwood Typ 06 und Mini H 008.

Thermostatkopf €

Nur Heizen		
COLO GACW JW 4...	JW	146
COLO GACW AC 4...	AC	159
COLO GACW AW 4...	AW	143
COLO GACW AS 4...	AS	146
COLO GACW AB 4...	AB	146
COLO GACW JH 4...	JH	156
Heizen und kühlen		
COLO GACW MA 4...	MA	114
COLO GACW HC 4...	HC	186

_____ Kode Klemmringverschraubung
angeben

SATZ 115

Zur Wand
Vorlauf an der Innenseite
Kv max. 0.6
Zweirohr



Nicht geeignet für Strada Typ 06, Knockonwood Typ 06 und Mini H 008 und 013.

Thermostatkopf €

Nur Heizen		
COLO VBCW JW 4...	JW	215
COLO VBCW AC 4...	AC	226
COLO VBCW AW 4...	AW	212
COLO VBCW AS 4...	AS	215
COLO VBCW AB 4...	AB	215
COLO VBCW JH 4...	JH	221
Heizen und kühlen		
COLO VBCW MA 4...	MA	86
COLO VBCW HC 4...	HC	255

_____ Kode Klemmringverschraubung
angeben

STRADA
LINEA PLUS
TEMPO
MINI WAND
KNOCKONWOOD
WANDEINBAU
MINI STANDMODELL
LINEA PLUS STANDMODELL
TEMPO STANDMODELL
STRADA HYBRID
WANDEINBAU HYBRID

KLEMMRINGVERSCHRAUBUNGEN EURO-KONUS

BESTELLBEISPIEL

Bestellcode des Ventilsatz mit Code der Klemmringe je nach verwendetem Rohr und Ø versehen. Im Preis der Anschlussgarnituren enthalten.

Kode Ventilsatz Kode Klemmringverschraubung
HBCW JW 4 112

Präzisionsmetallrohr

Art. Nr.	Rohr Ø
112	12/1
114	14/1
115	15/1
116	16/1
118	18/1

Kunststoff oder VPE/ALU

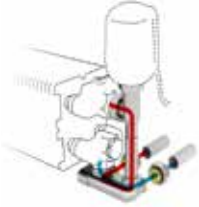
Art. Nr.	Rohr Ø	Art. Nr.	Rohr Ø
612	12/2	615	15/2.5
614	14/2	619	16/1.5
616	16/2	620	20/2
618	18/2		

VENTILSÄTZE EURO-KONUS



SATZ 111

Zur Wand
Vorlauf an der Innenseite
Kv max. 0.6
Zweirohr



Nicht geeignet für Strada Typ 06,
Knockonwood Typ 06 und Mini H 008
und 013.

Thermostatkopf €

Nur Heizen

COLO VBCW RD 4... RD **205**

COLO VBCW RW 4... RW **196**

Heizen und kühlen

COLO VBCW MA 4... MA **86**

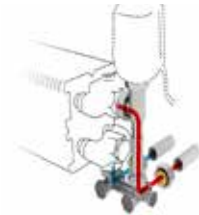
COLO VBCW 24 4... 24 (24 VDC) **119**

COLO VBCW 23 4... 23 (230 VAC) **119**

Kode Klemmringverschraubung
angeben

SATZ 113

Zur Wand
Vorlauf an der Außenseite
Kv max. 0.6
Zweirohr / Einrohr



Nicht geeignet für Strada Typ 06,
Knockonwood Typ 06 und Mini H 008
und 013.

Thermostatkopf €

Nur Heizen

COLO VBSW RD 4... RD **200**

COLO VBSW RW 4... RW **187**

Heizen und kühlen

COLO VBSW MA 4... MA **86**

COLO VBSW 24 4... 24 (24 VDC) **113**

COLO VBSW 23 4... 23 (230 VAC) **113**

Kode Klemmringverschraubung
angeben

STRADA

LINEA PLUS

TEMPO

MINI WAND

KNOCKONWOOD

WANDEINBAU

MINI STANDMODELL

LINEA PLUS STANDMODELL

TEMPO STANDMODELL

STRADA HYBRID

WANDEINBAU HYBRID

KLEMMRINGVERSCHRAUBUNGEN EURO-KONUS

BESTELLBEISPIEL

Bestellcode des Ventilsatz mit Code der Klemmringe je nach verwendetem Rohr und Ø versehen. Im Preis der Anschlussgarnituren enthalten.

Kode Ventilsatz Kode Klemmringverschraubung

COLO VBCW RD 4 **112**

Präzisionsmetallrohr

Art. Nr.	Rohr Ø
112	12/1
114	14/1
115	15/1
116	16/1
118	18/1

Kunststoff oder VPE/ALU

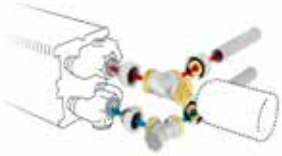
Art. Nr.	Rohr Ø	Art. Nr.	Rohr Ø
612	12/2	615	15/2.5
614	14/2	619	16/1.5
616	16/2	620	20/2
618	18/2		

VENTILSÄTZE EURO-KONUS



SATZ 225

Zur Wand
Kv max. 0.6
Zweirohr



Nicht geeignet für Strada Typ 06,
Knockonwood Typ 06 und Mini.

Thermostatkopf €

Nur Heizen

COLO SW2 JW 4...	JW	85
COLO SW2 AC 4...	AC	96
COLO SW2 AW 4...	AW	82
COLO SW2 AS 4...	AS	85
COLO SW2 AB 4...	AB	85
COLO SW2 JH 4...	JH	92

Heizen und kühlen

COLO SW2 MA 4...	MA	49
COLO SW2 HC 4...	HC	125

_____ Kode Klemmringverschraubung
angeben

SATZ 285

Zur Wand
Automatische Durchflußregelung (0.01 - 0.34)
Zweirohr



Nicht geeignet für Strada Typ 06,
Knockonwood Typ 06 und Mini.

Thermostatkopf €

Nur Heizen

COLO GW2 JW 4...	JW	111
COLO GW2 AC 4...	AC	124
COLO GW2 AW 4...	AW	109
COLO GW2 AS 4...	AS	111
COLO GW2 AB 4...	AB	111
COLO GW2 JH 4...	JH	120

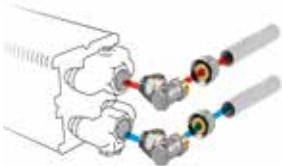
Heizen und kühlen

COLO GW2 MA 4...	MA	78
COLO EW2 HC 4...	HC	151

_____ Kode Klemmringverschraubung
angeben

SATZ 226

Zur Wand
Kv max. 0.6
Zweirohr



Nicht geeignet für Strada Typ 06,
Knockonwood Typ 06 und Mini.

€

COLO LOA 00 4...	39
------------------	----

_____ Kode Klemmringverschraubung
angeben

STRADA
LINEA PLUS
TEMPO
MINI WAND
KNOCKONWOOD
WANDEINBAU
MINI STANDMODELL
LINEA PLUS STANDMODELL
TEMPO STANDMODELL
STRADA HYBRID
WANDEINBAU HYBRID

KLEMMRINGVERSCHRAUBUNGEN EURO-KONUS

BESTELLBEISPIEL

Bestellcode des Ventilsatz mit Code der Klemmringverschraubung je nach verwendetem Rohr und Ø versehen. Im Preis der Anschlussgarnituren enthalten.

Kode Ventilsatz Kode Klemmringverschraubung
COLO SW2 JW 4 112

Präzisionsmetallrohr

Art. Nr.	Rohr Ø
112	12/1
114	14/1
115	15/1
116	16/1
118	18/1

Kunststoff oder VPE/ALU

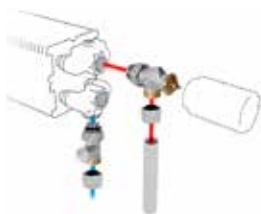
Art. Nr.	Rohr Ø	Art. Nr.	Rohr Ø
612	12/2	615	15/2.5
614	14/2	619	16/1.5
616	16/2	620	20/2
618	18/2		

VENTILSÄTZE EURO-KONUS



SATZ 222

Zum Boden
Vorlauf an der Außenseite
Kv max. 0.6
Zweirohr



Nicht geeignet für Mini mit starren Füßen
H 6.5 cm.

Thermostatkopf €

Nur Heizen

Modell	Code	Preis (€)
COLO JF2 JW 4...	JW	89
COLO JF2 AC 4...	AC	101
COLO JF2 AW 4...	AW	86
COLO JF2 AS 4...	AS	89
COLO JF2 AB 4...	AB	89
COLO JF2 JH 4...	JH	97

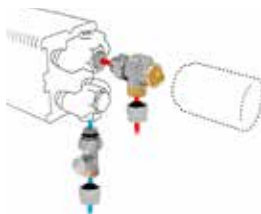
Heizen und kühlen

COLO JF2 MA 4...	MA	56
COLO JF2 HC 4...	HC	107

Kode Klemmringverschraubung
angeben

SATZ 282

Zum Boden
Vorlauf an der Außenseite
Automatische Durchflußregelung (0.01 - 0.34)
Zweirohr



Nicht geeignet für Mini mit starren Füßen
H 6.5 cm.

Thermostatkopf €

Nur Heizen

Modell	Code	Preis (€)
COLO GF2 JW 4...	JW	114
COLO GF2 AC 4...	AC	127
COLO GF2 AW 4...	AW	114
COLO GF2 AS 4...	AS	117
COLO GF2 AB 4...	AB	117
COLO GF2 JH 4...	JH	124

Heizen und kühlen

COLO GF2 MA 4...	MA	78
COLO GF2 HC 4...	HC	141

Kode Klemmringverschraubung
angeben

	STRADA	LINEA PLUS	TEMPO	MINI WAND	KNOCKONWOOD	WANDEINBAU	MINI STANDMODELL	LINEA PLUS STANDMODELL	TEMPO STANDMODELL	STRADA HYBRID	WANDEINBAU HYBRID
SATZ 222	•	•	•	•	•	•	•	•	•	•	•
SATZ 282	•	•	•	•	•	•	•	•	•	•	•

KLEMMRINGVERSCHRAUBUNGEN EURO-KONUS

BESTELLBEISPIEL

Bestellcode des Ventilsatz mit Code der Klemmring-ge je nach verwendetem Rohr und Ø versehen. Im Preis der Anschlussgarnituren enthalten.

Kode Ventilsatz Kode Klemmringverschraubung
COLO JF2 JW 4 **112**

Präzisionsmetallrohr

Art. Nr.	Rohr Ø
112	12/1
114	14/1
115	15/1
116	16/1
118	18/1

Kunststoff oder VPE/ALU

Art. Nr.	Rohr Ø	Art. Nr.	Rohr Ø
612	12/2	615	15/2.5
614	14/2	619	16/1.5
616	16/2	620	20/2
618	18/2		

VENTILSÄTZE M24



SATZ 28

Zur Wand
Anschluss rechts
Kv max. 0.6
Zweirohr



Thermostatkopf €

Nur Heizen		
COLO HWR RD 3....	RD	202
COLO HWR RW 3....	RW	189
Heizen und kühlen		
COLO HWR MA 3....	MA	82
COLO HWR 24 3....	24 (24 VDC)	128
COLO HWR 23 3....	23 (230 VAC)	128

☐ Kode Klemmringverschraubung
angeben

SATZ 29

Zur Wand
Anschluss links
Kv max. 0.6
Zweirohr



Thermostatkopf €

Nur Heizen		
COLO HWL RD 3....	RD	202
COLO HWL RW 3....	RW	189
Heizen und kühlen		
COLO HWL MA 3....	MA	82
COLO HWL 24 3....	24 (24 VDC)	128
COLO HWL 23 3....	23 (230 VAC)	128

☐ Kode Klemmringverschraubung
angeben

STRADA
LINEA PLUS
TEMPO
MINI WAND
KNOCKONWOOD
WANDEINBAU
MINI STANDMODELL
LINEA PLUS STANDMODELL
TEMPO STANDMODELL
STRADA HYBRID
WANDEINBAU HYBRID

•	•	•	•	•	•	•	•	•	•
•	•	•	•	•	•	•	•	•	•
•	•	•	•	•	•	•	•	•	•
•	•	•	•	•	•	•	•	•	•
•	•	•	•	•	•	•	•	•	•
•	•	•	•	•	•	•	•	•	•
•	•	•	•	•	•	•	•	•	•
•	•	•	•	•	•	•	•	•	•
•	•	•	•	•	•	•	•	•	•
•	•	•	•	•	•	•	•	•	•

KLEMMRINGVERSCHRAUBUNGEN M24

BESTELLBEISPIEL

Bestellcode des Ventilsatz mit Code der Klemmringe je nach verwendetem Rohr und Ø versehen. Im Preis der Anschlussgarnituren enthalten.

Kode Ventilsatz Kode Klemmringverschraubung
COLO HWR MA 3 110

Präzisionsmetallrohr

Art. Nr.	Rohr Ø
110	10/1
112	12/1
114	14/1
115	15/1
116	16/1
118	18/1

Kunststoff

Art. Nr.	Rohr Ø
212	12/2
214	14/2
219	16/1.5
216	16/2
217	17/2
218	18/2

VPE/ALU

Art. Nr.	Rohr Ø
314	14/2
316	16/2
326	16/2.2
318	18/2

Eisenrohr Zentralheizung

Art. Nr.	Rohr Ø
501	M24 x 1/2"
503	M24 x 3/8"

VENTILSÄTZE EURO-KONUS



SATZ 271

Unterflureinbau
Kv max. 0.6
Zweirohr



Thermostatkopf €

Nur Heizen

COMC JH2 AB 4...	AB	90
COMC JH2 RD 4...	RD	169
COMC JH2 RW 4...	RW	158

Heizen und kühlen

COMC JH2 MA 4...	MA	48
COMC JH2 24 4...	24 (24 VDC)	101
COMC JH2 23 4...	23 (230 VAC)	101

Kode Klemmringverschraubung
angeben

SATZ 272

Unterflureinbau
Kv max. 0.6
Zweirohr



Thermostatkopf €

Nur Heizen

COMC JV2 AB 4...	AB	
COMC JV2 RD 4...	RD	164
COMC JV2 RW 4...	RW	155

Heizen und kühlen

COMC JV2 MA 4...	MA	45
COMC JV2 24 4...	24 (24 VDC)	97
COMC JV2 23 4...	23 (230 VAC)	97

Kode Klemmringverschraubung
angeben

	MINI CANAL H009	MINI CANAL H011	MINI CANAL H014	MINI CANAL H019	MINI CANAL PRO H009	MINI CANAL PRO H011	MINI CANAL PRO H014	MINI CANAL PRO H019	MINI CANAL HYBRD H014
	•	•			•	•			
	•	•			•	•			
	•	•			•	•			
	•	•			•	•			
			•	•			•	•	•
			•	•			•	•	•
			•	•			•	•	•
			•	•			•	•	•

KLEMMRINGVERSCHRAUBUNGEN EURO-KONUS

BESTELLBEISPIEL

Bestellcode des Ventilsets mit Code der Klemmringe je nach verwendetem Rohr und Ø versehen. Im Preis der Anschlussgarnituren enthalten.

Kode Ventilset Kode Klemmringverschraubung
COMC JH2 MA 4 **112**

Präzisionsmetallrohr

Art. Nr.	Rohr Ø
112	12/1
114	14/1
115	15/1
116	16/1
118	18/1

Kunststoff oder VPE/ALU

Art. Nr.	Rohr Ø	Art. Nr.	Rohr Ø
612	12/2	615	15/2.5
614	14/2	619	16/1.5
616	16/2	620	20/2
618	18/2		

VENTILSÄTZE M24



SATZ 42

Zum Boden
Zweirohr: Kv 0.29 - 1.65
Einrohr: Kv 1.50 - 2.20



Thermostatkopf €

Nur Heizen

CODE PF3 AC 1...	AC	139
CODE PF3 AW 1...	AW	124
CODE PF3 AS 1...	AS	126
CODE PF3 AB 1...	AB	126

Heizen und kühlen

CODE PF3 HC 1...	HC	168
------------------	----	-----

Kode Klemmringverschraubung
angeben



SATZ 49

Zum Boden
Zweirohr: Kv 0.29 - 1.65
Einrohr: Kv 1.50 - 2.20

KOMPLETTER SATZ AUS GEBÜRSTETEM EDELSTAHL-LOOK



KOMPLETTER SATZ IN MATTEM ALUMINIUM-LOOK



Thermostatkopf €

Nur Heizen

CODE PF3 PS 1...	PS (Edelstahl)	288
CODE PF3 PA 1...	PA (Aluminium)	288

Kode Klemmringverschraubung
angeben

SANI RONDA
SANI BASIC
IGUANA
TETRA
DECO SPACE
VERTIGA
PANEL PLUS

• • • • •
• • • • •
• • • • •
• • • • •
• • • • •
• • • • •
• • • • •

• • • • •
• • • • •

KLEMMRINGVERSCHRAUBUNGEN M24

BESTELLBEISPIEL

Bestellcode des Ventilsets mit Code der Klemmringe je nach verwendetem Rohr und Ø versehen. Im Preis der Anschlussgeräten enthalten.

Kode Ventilset Kode Klemmringverschraubung
CODE PF3 AC 1 110

Präzisionsmetallrohr

Art. Nr.	Rohr Ø
110	10/1
112	12/1
114	14/1
115	15/1
118	18/1

Kunststoff

Art. Nr.	Rohr Ø
212	12/2
214	14/2
219	16/1.5
216	16/2
217	17/2
218	18/2

VPE/ALU

Art. Nr.	Rohr Ø
314	14/2
316	16/2
326	16/2.2
318	18/2

Eisenrohr Zentralheizung

Art. Nr.	Rohr Ø
501	M24 x 1/2"
503	M24 x 3/8"

VENTILSÄTZE M24



SATZ 33

Zur Wand
Eckform
Kv 0.30-2.50
Zweirohr



Thermostatkopf €

Nur Heizen

CODE JW2 AC 1...	AC	200
CODE JW2 AW 1...	AW	184
CODE JW2 AS 1...	AS	186
CODE JW2 AB 1...	AB	186

Kode Klemmringverschraubung
angeben

SATZ 36

Zur Wand
Eckform
Kleiner Kv 0.10-0.84
Zweirohr



Thermostatkopf €

Nur Heizen

CODE RW2 AC 1...	AC	200
CODE RW2 AW 1...	AW	184
CODE RW2 AS 1...	AS	186
CODE RW2 AB 1...	AB	186

Kode Klemmringverschraubung
angeben



SATZ 31

Zur Wand
Handbedient Eckform
Zweirohr



HANDKNOPF €

Nur Heizen

CODE MW2 MC 1...	MC	138
CODE MW2 MW 1...	MW	138
CODE MW2 MB 1...	MB	138

Kode Klemmringverschraubung
angeben

PANEL PLUS HORIZONTAL
SANI RONDA
SANI BASIC
IGUANA
TETRA
DECO SPACE
VERTIGA
PANEL PLUS

•	•	•	•	•	•	•	•
•	•	•	•	•	•	•	•
•	•	•	•	•	•	•	•
•	•	•	•	•	•	•	•
•	•	•	•	•	•	•	•

KLEMMRINGVERSCHRAUBUNGEN M24

BESTELLBEISPIEL

Bestellcode des Ventilsatz mit Code der Klemmringe je nach verwendetem Rohr und Ø versehen. Im Preis der Anschlussarmaturen enthalten.

Kode Ventilsatz Kode Klemmringverschraubung
CODE JW2 AC 1 110

Präzisionsmetallrohr

Art. Nr.	Rohr Ø
110	10/1
112	12/1
114	14/1
115	15/1
118	18/1

Kunststoff

Art. Nr.	Rohr Ø
212	12/2
214	14/2
219	16/1.5
216	16/2
217	17/2
218	18/2

VPE/ALU

Art. Nr.	Rohr Ø
314	14/2
316	16/2
326	16/2.2
318	18/2

Eisenrohr Zentralheizung

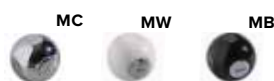
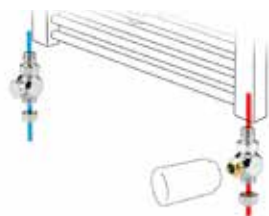
Art. Nr.	Rohr Ø
501	M24 x 1/2"
503	M24 x 3/8"

VENTILSÄTZE M24



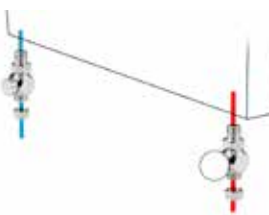
SATZ 34

Zum Boden
Gerade
Kv 0.30 - 2.50
Zweirohr



SATZ 32

Zum Boden
Manuelle Bedienung Durchgang
Zweirohr



Thermostatkopf €

Nur Heizen		
CODE JF2 AC 1...	AC	200
CODE JF2 AW 1...	AW	184
CODE JF2 AS 1...	AS	186
CODE JF2 AB 1...	AB	186

Kode Klemmringverschraubung angeben

HANDKNOPF €

Nur Heizen		
CODE MF2 MC 1...	MC	138
CODE MF2 MW 1...	MW	138
CODE MF2 MB 1...	MB	138

Kode Klemmringverschraubung angeben

PANEL PLUS HORIZONTAL	PANEL PLUS STANDMODELL	SANI RONDA	SANI BASIC	IGUANA	TETRA	DECO SPACE	VERTIGA	PANEL PLUS
•	•	•	•	•	•	•	•	•
•	•	•	•	•	•	•	•	•
•	•	•	•	•	•	•	•	•
•	•	•	•	•	•	•	•	•
•	•	•	•	•	•	•	•	•
•	•	•	•	•	•	•	•	•
•	•	•	•	•	•	•	•	•
•	•	•	•	•	•	•	•	•
•	•	•	•	•	•	•	•	•

KLEMMRINGVERSCHRAUBUNGEN M24

BESTELLBEISPIEL

Bestellcode des Ventilsets mit Code der Klemmringe je nach verwendetem Rohr und Ø versehen. Im Preis der Anschlussgeräten enthalten.

Kode Ventilset Kode Klemmringverschraubung
CODE JF2 AC 1 110

Präzisionsmetallrohr

Art. Nr.	Rohr Ø
110	10/1
112	12/1
114	14/1
115	15/1
118	18/1

Kunststoff

Art. Nr.	Rohr Ø
212	12/2
214	14/2
219	16/1.5
216	16/2
217	17/2
218	18/2

VPE/ALU

Art. Nr.	Rohr Ø
314	14/2
316	16/2
326	16/2.2
318	18/2

Eisenrohr Zentralheizung

Art. Nr.	Rohr Ø
501	M24 x 1/2"
503	M24 x 3/8"

VENTILSÄTZE M24



SATZ 35

Zur Wand
Doppeleckform
Zweirohr



Thermostatkopf €

Nur Heizen

CODE JH2 AC 1...	AC	200
CODE JH2 AW 1...	AW	184
CODE JH2 AS 1...	AS	186
CODE JH2 AB 1...	AB	186

Kode Klemmringverschraubung angeben

SATZ 81

Zur Wand
Zweirohr: Kv 0.28 - 1.15
Einrohr: Kv 1.10 - 2.10



Thermostatkopf €

Nur Heizen

CODE OW2 AC 1...	AC	200
CODE OW2 AW 1...	AW	184
CODE OW2 AS 1...	AS	186
CODE OW2 AB 1...	AB	186

Kode Klemmringverschraubung angeben

SATZ 82

Zum Boden
Zweirohr: Kv 0.28 - 1.15
Einrohr: Kv 1.10 - 2.10



Thermostatkopf €

Nur Heizen

CODE OF2 AC 1...	AC	200
CODE OF2 AW 1...	AW	184
CODE OF2 AS 1...	AS	186
CODE OF2 AB 1...	AB	186

Kode Klemmringverschraubung angeben

PANEL PLUS HORIZONTAL	SANI RONDA	SANI BASIC	IGUANA	TETRA	DECO SPACE	VERTIGA	PANEL PLUS
•	•	•	•	•	•	•	•
•	•	•	•	•	•	•	•
•	•	•	•	•	•	•	•
•	•	•	•	•	•	•	•
•	•	•	•	•	•	•	•
•	•	•	•	•	•	•	•
•	•	•	•	•	•	•	•
•	•	•	•	•	•	•	•
•	•	•	•	•	•	•	•
•	•	•	•	•	•	•	•

KLEMMRINGVERSCHRAUBUNGEN M24

BESTELLBEISPIEL

Bestellcode des Ventilsatz mit Code der Klemmringverschraubung je nach verwendetem Rohr und Ø versehen. Im Preis der Anschlussarmaturen enthalten.

Kode Ventilsatz Kode Klemmringverschraubung
CODE JH2 AC 1 **110**

Präzisionsmetallrohr

Art. Nr.	Rohr Ø
110	10/1
112	12/1
114	14/1
115	15/1
118	18/1

Kunststoff

Art. Nr.	Rohr Ø
212	12/2
214	14/2
219	16/1.5
216	16/2
217	17/2
218	18/2

VPE/ALU

Art. Nr.	Rohr Ø
314	14/2
316	16/2
326	16/2.2
318	18/2

Eisenrohr Zentralheizung

Art. Nr.	Rohr Ø
501	M24 x 1/2"
503	M24 x 3/8"

VENTILSÄTZE EURO-KONUS

23 24



SATZ 295

Zur Wand
Kv max. 0.8
Zweirohr



Thermostatkopf

€

Heizen und kühlen

CODY SC5 24 4...	24 (24 VDC)	116
CODY SC5 23 4...	23 (230 VAC)	116

Kode Klemmringverschraubung
angeben

SATZ 290

Zur Wand
Zweirohr



€

Heizen und kühlen

CODY LOC 00 4...		71
------------------	--	-----------

Kode Klemmringverschraubung
angeben

FREEDOM

BRIZA 12
1. Wärmetauscher

BRIZA 12
2. Wärmetauscher

BRIZA 22
1. Wärmetauscher

BRIZA 22
2. Wärmetauscher

BRIZA 26
1. Wärmetauscher

BRIZA 26
2. Wärmetauscher

•

•

•

KLEMMRINGVERSCHRAUBUNGEN EURO-KONUS

BESTELLBEISPIEL

Bestellcode des Ventilsatz mit Code der Klemmringe je nach verwendetem Rohr und Ø versehen. Im Preis der Anschlussgarnituren enthalten.

Kode Ventilsatz Kode Klemmringverschraubung
COLO SC5 10 4 **112**

Präzisionsmetallrohr

Art. Nr.	Rohr Ø
112	12/1
114	14/1
115	15/1
116	16/1
118	18/1

Kunststoff oder VPE/ALU

Art. Nr.	Rohr Ø	Art. Nr.	Rohr Ø
612	12/2	615	15/2.5
614	14/2	619	16/1.5
616	16/2	620	20/2
618	18/2		

VENTILSÄTZE EURO-KONUS

23 24



SATZ 301

Vorlauf: Kv 3.4
Rücklauf: Kv 0.8 - 2.5
Zweirohr



Thermostatkopf

€

Heizen und kühlen

Klemmringverschraubungen

CODY WA5 24 0	24 (24 VDC)	95
CODY WA5 23 0	23 (230 VAC)	95

mit Klemmringverschraubungen

CODY WA5 24 4...	24 (24 VDC)	121
CODY WA5 23 4...	23 (230 VAC)	121

Kode Klemmringverschraubung angeben

SATZ 302

Zweirohr



€

Heizen und kühlen

mit Klemmringverschraubungen

CODY LO5 00.0		46
---------------	--	-----------

mit Klemmringverschraubungen

CODY LO5 00.4...		73
------------------	--	-----------

Kode Klemmringverschraubung angeben

BRIZA 12 1. Wärmetauscher					
BRIZA 12 2. Wärmetauscher					
BRIZA 22 1. Wärmetauscher					
BRIZA 22 2. Wärmetauscher					
BRIZA 26 1. Wärmetauscher					
BRIZA 26 2. Wärmetauscher					

KLEMMRINGVERSCHRAUBUNGEN EURO-KONUS

BESTELLBEISPIEL

Bestellcode des Ventilsatz mit Code der Klemmringe je nach verwendetem Rohr und Ø versehen. Im Preis der Anschlussgarnituren enthalten.

Kode Ventilsatz Kode Klemmringverschraubung
CODY WAA 24 4 **112**

Präzisionsmetallrohr

Art. Nr.	Rohr Ø
112	12/1
114	14/1
115	15/1
116	16/1
118	18/1

Kunststoff oder VPE/ALU

Art. Nr.	Rohr Ø	Art. Nr.	Rohr Ø
612	12/2	615	15/2.5
614	14/2	619	16/1.5
616	16/2	620	20/2
618	18/2		

VENTILSÄTZE EURO-KONUS

23 24



SATZ 98

Kv 1.5 - ohne Voreinstellung
Zweirohr



Thermostatkopf

€

Heizen und kühlen

CODY WA4 24 0	24 (24 VDC)	82
CODY WA4 23 0	23 (230 VAC)	82

SATZ 99

Zweirohr



€

Heizen und kühlen

CODY LOM 00 0		24
---------------	--	-----------

BRIZA 12
1. Wärmetauscher
BRIZA 12
2. Wärmetauscher
BRIZA 22
1. Wärmetauscher
BRIZA 22
2. Wärmetauscher
BRIZA 26
1. Wärmetauscher
BRIZA 26
2. Wärmetauscher

•

•

•

•

•

•

VENTILSÄTZE



SATZ 294

Zum Boden
Zweirohr



Thermostatkopf		€
Heizen und kühlen		
CODY AA4 24 4...	24 (24 VDC)	91
CODY AA4 10 4...	10 (0...10 VDC)	171
<input type="text"/> <i>Kode Klemmringverschraubung angeben</i>		

FREEDOM

•

•

•

KLEMMRINGVERSCHRAUBUNGEN EURO-KONUS

BESTELLBEISPIEL

Bestellcode des Ventilsatz mit Code der Klemmringe je nach verwendetem Rohr und Ø versehen. Im Preis der Anschlussgarnituren enthalten.

Kode Ventilsatz *Kode Klemmringverschraubung*
 CODY AA4 24 4 **112**

Präzisionsmetallrohr

Art. Nr.	Rohr Ø
112	12/1
114	14/1
115	15/1
116	16/1
118	18/1

Kunststoff oder VPE/ALU

Art. Nr.	Rohr Ø	Art. Nr.	Rohr Ø
612	12/2	615	15/2.5
614	14/2	619	16/1.5
616	16/2	620	20/2
618	18/2		

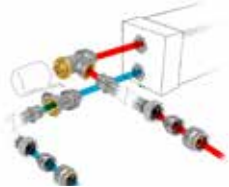
VENTILSÄTZE

23 24 0...10 VDC



SATZ 297

Kv max. 0.8 - Voreinstellung in 6 Stufen
Zweirohr
Flexible Edelstahlschläuche werden zusammen mit dem Gerät geliefert.



Thermostatkopf

€

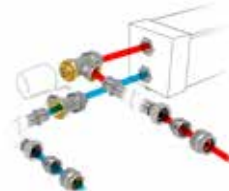
Heizen und kühlen

CODY JA4 24 4...	24 (24 VDC)	95
CODY JA4 10 4...	10 (0...10 VDC)	177

Kode Klemmringverschraubung angeben

SATZ 298

Kv max. 1.0 - ohne Voreinstellung
Zweirohr
Flexible Edelstahlschläuche werden zusammen mit dem Gerät geliefert.



Thermostatkopf

€

Heizen und kühlen

CODY WA4 24 4...	24 (24 VDC)	97
CODY WA4 10 4...	10 (0...10 VDC)	179

Kode Klemmringverschraubung angeben

SATZ 299

Kv max. 0.6
Zweirohr
Flexible Edelstahlschläuche werden zusammen mit dem Gerät geliefert.



€

Heizen und kühlen

CODY LOM 00 4...		42
------------------	--	-----------

Kode Klemmringverschraubung angeben

CLIMA CANAL H08/10

CLIMA CANAL H13/19

CLIMA BEAM

•	•	•
•	•	•
•	•	•
•	•	•
•	•	•
•	•	•

KLEMMRINGVERSCHRAUBUNGEN EURO-KONUS

BESTELLBEISPIEL

Bestellcode des Ventilsatz mit Code der Klemmringe je nach verwendetem Rohr und Ø versehen. Im Preis der Anschlussgarnituren enthalten.

Kode Ventilsatz Kode Klemmringverschraubung
CODY JA4 24 4 **112**

Präzisionsmetallrohr

Art. Nr.	Rohr Ø
112	12/1
114	14/1
115	15/1
116	16/1
118	18/1

Kunststoff oder VPE/ALU

Art. Nr.	Rohr Ø	Art. Nr.	Rohr Ø
612	12/2	615	15/2.5
614	14/2	619	16/1.5
616	16/2	620	20/2
618	18/2		

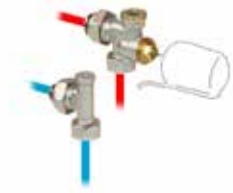
VENTILSÄTZE

23 24



SATZ 303

Zweirohr



Thermostatkopf €

Heizen und kühlen

mit Klemmringverschraubungen

CODY WAA 24 0...	24 (24 VDC)	95
CODY WAA 23 0...	23 (230 VAC)	95

mit Klemmringverschraubungen

CODY WAA 24 4...	24 (24 VDC)	121
CODY WAA 23 4...	23 (230 VAC)	121

_____ Kode Klemmringverschraubung
angeben

SATZ 304

Zweirohr



€

Heizen und kühlen

mit Klemmringverschraubungen

CODY LOA 00 0		46
---------------	--	----

mit Klemmringverschraubungen

CODY LOA 00 4...		76
------------------	--	----

_____ Kode Klemmringverschraubung
angeben

CLIMA BEAM

•

•

•

•

•

•

KLEMMRINGVERSCHRAUBUNGEN EURO-KONUS

BESTELLBEISPIEL

Bestellcode des Ventilsatz mit Code der Klemmringe je nach verwendetem Rohr und Ø versehen. Im Preis der Anschlussgarnituren enthalten.

Kode Ventilsatz Kode Klemmringverschraubung
CODY WAA 24 4 112

Präzisionsmetallrohr

Art. Nr.	Rohr Ø
112	12/1
114	14/1
115	15/1
116	16/1
118	18/1

Kunststoff oder VPE/ALU

Art. Nr.	Rohr Ø	Art. Nr.	Rohr Ø
612	12/2	615	15/2.5
614	14/2	619	16/1.5
616	16/2	620	20/2
618	18/2		

EINZELNE VENTILE EURO-KONUS



5094 524
5094 544



5094 534
5094 554



5094 525
5094 545



5094 535
5094 555

		€
Zur Wand - Jaga Crossflow Ventil		
5094 522	Standard Kv	58
5094 542	Kleiner Kv	58
Zur Wand - Jaga Crossflow Ventil Eckform		
5094 532	Standard Kv	58
5094 552	Kleiner Kv	58
Zum Boden - Jaga Crossflow Ventil		
5094 523	Standard Kv	58
5094 543	Kleiner Kv	58
Zum Boden - Jaga Crossflow Ventil Eckform		
5094 533	Standard Kv	58
5094 553	Kleiner Kv	58



5094 522
5094 542

5094 532
5094 552



5094 523
5094 543



5094 533
5094 553



5090 4407
5090 4406



5090 3407



5094 4430



5090 4111



5094 4431

		€
Zur Wand - Jaga Ventil		
5090 4407	Standard Kv	19
5090 4406	Kleiner Kv	19
Jaga-Ventil 3/4" gerade		
5094 4430		19
Zur Wand - Jaga Gampper Vario DP Ventil		
5090 3407		46
Zur Wand - Rücklaufventil		
5090 4111		11,70
Zum Boden - Rücklaufventil		
5094 4431		16,30

KLEMMRINGVERSCHRAUBUNGEN EURO-KONUS

Präzisionsmetallrohr

Art. Nr.	ROHR Ø	€
5094 2112	12/1	6,10
5094 2114	14/1	6,10
5094 2115	15/1	6,10
5094 2116	16/1	6,10
5094 2118	18/1	6,10

Kunststoff oder VPE/ALU

Art. Nr.	ROHR Ø	€
5094 2612	12/2	7,30
5094 2614	14/2	7,30
5094 2616	16/2	7,30
5094 2618	18/2	7,30

Art. Nr.	ROHR Ø	€
5094 2215	15/2.5	7,30
5094 2619	16/1.5	7,30
5094 2620	20/2	7,30

EINZELNE VENTILE 1/2"



5090 405
5090 404



5090 3405



5090 110



5090 109



5090 108



Verlängerter Entlüfter 1/8"	€
5090 114078	8,50
5090 114178	9,30
5090 114278	9,80
5090 114378	10,10
5090 114528	10,40
5090 114728	11,70

STANDARD MITGELIEFERT BEI:

- Strada
- Knockonwood
- Geräte mit Twin (doppellagigen) Wärmetauscher

OPTIONAL VERWENDBAR BEI:

- Standard Wärmetauscher Typ 10/15/20

		€
Zur Wand - Jaga Ventil		
5090 405	Standard Kv	19
5090 404	Kleiner Kv	19
Zur Wand - Jaga Gampper Vario DP Ventil		
5090 3405		46
Zur Wand - Rücklaufventil		
5090 110		11,70
Zum Boden - Rücklaufventil		
5090 109		11,70
Verlängerungsrohr		
5090 108		4,60

LINEA PLUS

TEMPO

TEMPO /
WANDEINBAU

H 020	H 020	H 020
H 035	H 030	H 030
	H 040	H 040
H 050	H 050 / 060	H 050/060
H 065	H 070	H 070
H 090	H 090	H 090

KLEMMRINGVERSCHRAUBUNGEN 1/2"

Präzisionsmetallrohr

Art. Nr.	Rohr Ø	€
5098 110	10/1	5,60
5098 112	12/1	5,60
5098 114	14/1	5,60
5098 115	15/1	5,60
5098 116	16/1	5,60
5098 118	18/1	5,60
kurze Verschraubung		
5098 015	15/1	2,70

Kunststoff

Art. Nr.	Rohr Ø	€
5098 212	12/2	6,60
5098 214	14/2	6,60
5098 219	16/1.5	8,00
5098 216	16/2	6,60
5098 217	17/2	6,60
5098 218	18/2	6,60

VPE/ALU

Art. Nr.	Rohr Ø	€
5098 314	14/2	7,50
5098 316	16/2	7,50
5098 326	16/2.2	7,50
5098 318	18/2	7,50

Eisenrohr Zentralheizung

Art. Nr.	Rohr Ø	€
5094 502	1/2"	8,80
5094 504	3/8"	8,80

EINZELNE VENTILE M24



5094 4414
5094 4409
5094 413



5095 020



5094 520

		€
Zum Boden - Jaga Pro Ventil M24		
5094 4414	Zweirohr	49
5094 4409	Einrohr	49
5094 413	Zweirohr - Kleiner Kv	49
Zur Wand - Bogen 90° M24 x M24		
5095 020		6,00
Zum Boden - Absperrbares Umlenkstück		
5094 520		33

KLEMMRINGVERSCHRAUBUNGEN M24

Präzisionsmetallrohr

Art. Nr.	Rohr Ø	€
5094 110	10/1	2,90
5094 112	12/1	2,90
5094 114	14/1	2,90
5094 115	15/1	2,90
5094 116	16/1	2,90
5094 118	18/1	2,90

Kunststoff

Art. Nr.	Rohr Ø	€
5094 212	12/2	4,00
5094 214	14/2	4,00
5094 219	16/1.5	3,70
5094 216	16/2	4,00
5094 217	17/2	4,00
5094 218	18/2	4,00

VPE/ALU

Art. Nr.	Rohr Ø	€
5094 314	14/2	4,40
5094 316	16/2	4,40
5094 326	16/2.2	4,40
5094 318	18/2	4,40

Eisenrohr Zentralheizung

Art. Nr.	Rohr Ø	€
5094 501	1/2"	5,90
5094 503	3/8"	5,90

EINZELNE VENTILE M24



5094 428



5094 426



5094 427
5094 432
5094 433



5094 425
5094 434
5094 435



5094 422
5094 5422



5096 004



5094 420
5094 5420



5096 003



5094 423



5096 005

		€
Zur Wand - Jaga deco Eckform- Einpunktanschluss		
5094 428		134
Zum Boden - Jaga deco Gerade - Einpunktanschluss		
5094 426		134
Zur Wand - Jaga deco pro Eckform		
5094 427	Chrom	60
5094 432	Matt Aluminium-Look	177
5094 433	Gebürsteter Edelstahllook	177
Zum Boden - Jaga deco pro Gerade		
5094 425	Chrom	60
5094 434	Matt Aluminium-Look	177
5094 435	Gebürsteter Edelstahllook	177

		€
Zur Wand - Jaga deco Eckform		
5094 422	Standard Kv	73
5094 5422	Kleiner Kv	
Zur Wand - Rücklaufventil Eckform		
5096 004		61
Zum Boden - Jaga deco Gerade		
5094 420	Standard Kv	73
5094 5420	Kleiner Kv	73
Zum Boden - Rücklaufventil Gerade		
5096 003		61
Zur Wand - Jaga deco doppelt Eckform		
5094 423		73
Zur Wand - Rücklaufventil doppelt Eckform		
5096 005		61

KLEMMRINGVERSCHRAUBUNGEN M24

Präzisionsmetallrohr

Art. Nr.	Rohr Ø	€
5094 1110	10/1	4,30
5094 1112	12/1	4,30
5094 1114	14/1	4,30
5094 1115	15/1	4,30
5094 1118	18/1	4,30

Kunststoff

Art. Nr.	Rohr Ø	€
5094 1212	12/2	5,50
5094 1219	16/1,5	5,50
5094 1216	16/2	5,50
5094 1217	17/2	5,50
5094 1218	18/2	5,50

VPE/ALU

Art. Nr.	Rohr Ø	€
5094 1314	14/2	7,40
5094 1316	16/2	7,40
5094 1326	16/2.2	7,40
5094 1318	18/2	7,40

Eisenrohr Zentralheizung

Art. Nr.	Rohr Ø	€
5094 1501	1/2"	7,60
5094 1504	3/8"	7,50

THERMOSTATKÖPFE

Jaga Thermostatkopf JW



			€
5090 1125	Weiss RAL 9016	JW	40

Jaga Deco Thermostatkopf



AC

			€
5090 1151	Chrom	AC	49



AW

5090 1150	Weiss RAL 9016	AW	37
-----------	----------------	----	----



AS

5090 1152	Silber	AS	40
-----------	--------	----	----



AB

5090 1153	Schwarz	AB	40
-----------	---------	----	----

Jaga Heimeier Thermostatkopf JH



			€
5090 1160	Weiss RAL 9016		46

Jaga Heimeier Thermostatkopf heizen und kühlen HC



			€
5090 1161	Weiss RAL 9016		80

Handrad



MA

			€
5090 110103	Weiss RAL 9016		5,60

Jaga Danfoss Wandthermostat



RD

			€
5090 1071	Weiss RAL 9016		125

Jaga Raumthermostat RW



RW

			€
5090 1107	Weiss RAL 9016		114

Thermoelektrischer Motor



23

			€
7990 4091	230 VAC		41



24

			€
8727 0202	24 VC		41



0...10 VDC

			€
8727 0201	0...10 VDC		121

Diebstahlschutz



			€
5090 1118	Weiss RAL 9016		12,10

Jaga Adapter für Thermostatköpfe bei hybriden Installationen



			€
5090 1114	Vernickelt		15,00

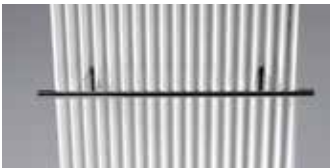
Adapterstück zum Wechseln zwischen Heizen und Kühlen für alle Thermostatköpfe. Sichert im Sommer den stetigen Durchfluss des Kühlmediums

OPTIONEN HANDTUCHHALTER

**IGUANA HANDTUCHHALTER UND
GARDEROBENHALTER**
aus verchromtem Aluminium



	L	€
Handtuchhalter		
9087.013427	43	355
9087.013427	43	355
9087.013493	49	355



	L	€
Handtuchhalter		
9087.033560	56	355
9087.033660	66	355



	L	€
Handtuchhalter		
9087.023550	56	355
9087.023656	66	355



		€
Handtuchhalter		
9087.043466		355

**STRADA
HANDTUCHHALTER**
aus verchromtem Aluminium



	L	€
5501.001	56	287
5501.002	66	287

IGUANA CIRCO WAND

IGUANA APLANO

IGUANA ARCO / VISIO

IGUANA CORNER

ø 27
ø 31
ø 34

•
> 52

< 55
> 55

•

OPTIONEN HANDTUCHHALTER

TETRA

HANDTUCHHALTER UND HANDTUCHABLAGE

aus Edelstahl



	L	€
Handtuchhalter		
9042 03329 011	33	203
9042 03413 011	41	203
9042 03497 011	50	203
9042 03581 011	58	203
9042 03665 011	67	203
Handtuchablage		
9042 04329 011	33	334
9042 04413 011	41	334
9042 04497 011	50	334
9042 04581 011	58	334
9042 04665 011	67	334

UNIVERSELLER HANDTUCHHALTER MIKADO

BÜGEL



	TYP	€
Seidenmatt lackiert weiß (RAL 9016)		
MIKH. 008 005 09 /333	09	113
MIKH. 008 005 16 /333	16	113
MIKH. 008 005 20 /333	20	113
Edelstahloptik gebürstet		
MIKH. 008 005 09 /BSL	09	113
MIKH. 008 005 16 /BSL	16	113
MIKH. 008 005 20 /BSL	20	113
Chrom		
MIKH. 008 005 09 /009	09	113
MIKH. 008 005 16 /009	16	113
MIKH. 008 005 20 /009	20	113
Naturfarben eloxiertes Aluminium		
MIKH. 008 005 09 /NAA	09	113
MIKH. 008 005 16 /NAA	16	113
MIKH. 008 005 20 /NAA	20	113



STAB



	LÄNGE	€
Ahorn		
MIKB. 002 055 00 /760	55	27
MIKB. 002 085 00 /760	85	27
Eiche		
MIKB. 002 055 00 /700	55	27
MIKB. 002 085 00 /700	85	27
Walnuss		
MIKB. 002 055 00 /780	55	27
MIKB. 002 085 00 /780	85	27

NETZTEILE

WASSERDICHTES NETZTEIL 24 VDC MIT WASSERDICHTER STROMVERBINDUNG



	Leistung Watt	Ausgangsstrom A	€
Vormontiert			
/P	40	1.67	145
Separate Stromversorgung			
37603 010002	40	1.67	127
37603 010008	60	2.4	171

STROMVERSORGUNG DIN-SCHIENE MONTAGE



	Leistung Watt	Ausgangsstrom A	€
7990 054	36	1.5	74
7990 055	60	2.5	99
7990 056	92	3.9	141
7990 057	150	6.25	179

STROMVERSORGUNG 24VDC



	Leistung Watt	Ausgangsstrom A	€
8776 050100	8	0,34	23

CO2 SENSOR



	€
8600 010109	1178

Geeignet für Briza in Kombination mit Luftmischkasten

POTENTIOMETER



	€
8751 050008	166

BRIZA 12

BRIZA 22 / 26

CLIMA CANAL 19 L 200 / L 280

FREEDOM

MICRO CANAL

CLIMA CANAL

THERMOSTATE

JRT-100 TW   



		€
8751 050017	Weiss	181
8751 050019	Schwarz	181

Wifi Raumthermostat mit Touchscreen und App

JRT-100   



		€
8751 050012		134


Jaga Wandthermostat für Unterputzmontage

JRT-200   



		€
8751 050013		125

Jaga Wandthermostat für Aufputzmontage

JRT-300 



		€
8751 050014		98

Jaga Wandthermostat für Aufputzmontage

RDG 160T   



		€
8751 050009		319

Siemens Wandthermostat RDG 160T für Aufputzmontage

RDG 264KN   



		€
8751 050018		1115

Siemens Raumthermostat RDG 264KN für Aufputzmontage.
Geeignet für Briza in Kombination mit Luftmischkasten.
Eingebauter CO2 Sensor.

BRIZA 12 / 22 / 26

FREEDOM

MICRO CANAL

CLIMA CANAL 08

CLIMA CANAL 10/13/19

Diese Thermostate können sowohl Geräte als auch Ventile steuern. Allerdings muss die Leistung des Netzteils je nach Art und Anzahl der Geräte unter Berücksichtigung von Kabellänge und -stärke ausreichend groß sein. Gerade bei komplexen Großprojekten ist dies genau zu beachten.

Wenden Sie sich, bitte, an Jaga für weitere Informationen

STEUERUNGEN

ART. NR.	FUNKTION	BEDIENFELD	EXTERNER 0-10V STEUER- SIGNAL	2-ROHR/ 4-ROHR	WASSERTEMPE- RATURSENSOR	LUFTEMPERA- TURSSENSOR	€
Clima Canal 008							
DPC CC 24 22		Ja	Nein	2	Ja	Nein	131
DPC CC 25 22		Ja	Nein	2	Ja	Nein	131
DPC CC 71 20		Nein	Ja	2	Ja	Nein	144
DPC CC 72 20		Nein	Ja	2	Ja	Nein	144
Clima Cana 010 013 019I							
DPC CC 24 22		Ja	Nein	2	Ja	Nein	131
DPC CC 25 22		Ja	Nein	2	Ja	Nein	131
DPC CC 25 42		Ja	Nein	4	Ja	Nein	131
DPC CC 71 20		Nein	Ja	2	Ja	Nein	144
DPC CC 72 20		Nein	Ja	2	Ja	Nein	144
DPC CC 72 40		Nein	Ja	4	Ja	Nein	144
Briza 12 Wandmodell							
DPC BR C3 20		Nein	Nein	2	Ja	Ja	128
DPC BR C3 40		Nein	Nein	4	Ja	Ja	128
DPC BR C4 22		Ja	Nein	2	Ja	Ja	150
DPC BR C6 22		Ja	Nein	2	Ja	Ja	150
DPC BR C6 42		Ja	Nein	4	Ja	Ja	150
DPC BR 72 20		Nein	Ja	2	Ja	Nein	128
DPC BR 72 40		Nein	Ja	4	Ja	Nein	128
Briza 12 Wandeinbau / Deckeneinbau							
DPC BR 24 22		Ja	Nein	2	Ja	Nein	128
DPC BR 25 22		Ja	Nein	2	Ja	Nein	128
DPC BR 25 42		Ja	Nein	4	Ja	Nein	128
DPC BR 72 20		Nein	Ja	2	Ja	Nein	128
DPC BR 72 40		Nein	Ja	4	Ja	Nein	128
Briza 12 Deckenmodell							
DPC BR 21 20		Nein	Nein	2	Ja	Nein	128
DPC BR 22 20		Nein	Nein	2	Ja	Nein	128
DPC BR 22 40		Nein	Nein	4	Ja	Nein	128
DPC BR 72 20		Nein	Ja	2	Ja	Nein	128
DPC BR 72 40		Nein	Ja	4	Ja	Nein	128
Briza 22 / 26							
DPC BR 71 20		Nein	Ja	2	Ja	Nein	128
DPC BR 72 20		Nein	Ja	2	Ja	Nein	128
DPC BR 72 40		Nein	Ja	4	Ja	Nein	128
DPC BR C4 22		Ja	Nein	2	Ja	Ja	150
DPC BR C6 22		Ja	Nein	2	Ja	Ja	150
DPC BR C6 42		Ja	Nein	4	Ja	Ja	150



Der Klimawandel und die Evolution der Bautechniken erfordern neue ökologische Lösungen für Heizung, Kühlung und Lüftung.

Neue Technologien müssen viel weniger Energie verbrauchen. Sie müssen ein besseres Raumklima gewährleisten, ohne das Außenklima zu schädigen. Herkömmliche Systeme mit CO₂-Emissionen müssen beseitigt werden.

Jaga Climate Designer suchen ständig nach Produkten und Techniken, die ein Minimum an Energie und Rohstoffen verbrauchen und somit dem Klima zugute kommen. Durch nachhaltiges Kühlen, Lüften und Heizen streben wir ein besseres und gesünderes Innen- und Außenklima an.

jaga

CLIMATE DESIGNERS

JAGA DEUTSCHLAND GMBH

Adenauerstrasse 20, Geb. A2 - OG 1
D-52146 Würselen

T +49 (0)240 589 241 40

info@jaga.de
www.jaga.com/de

JAGA N.V AUSTRIA SÜDTIROL/SWISS

Altenhof 2
8385 Neuhaus am Klausenbach

T +43 65 0800 80 99

jaga-austria@aon.at
www.jaga.com/at

JAGA SCHWEIZ UND NORDITALIEN

T +49 (0)152 225 996 70

hmelchior@jaga.de
www.jaga.com/ch

BELGIË JAGA NV

Verbindingslaan 16
3590 Diepenbeek

+32 (0) 11 29 41 11

info@jaga.be
jaga.com

WEITERE JAGA PRODUKTE UND INFOS:

DE: +49 (0)240 589 241 40 info@jaga.de
AT: +43 (0)650 800 80 99 info@jaga.at
CH: +49 (0)152 225 996 70 hmelchior@jaga.de