

jaga

CLIMATE DESIGNERS



**SOLUTIONS POUR LE CHAUFFAGE, LE REFROIDISSEMENT
ET LA VENTILATION**



jaga

CLIMATE DESIGNERS



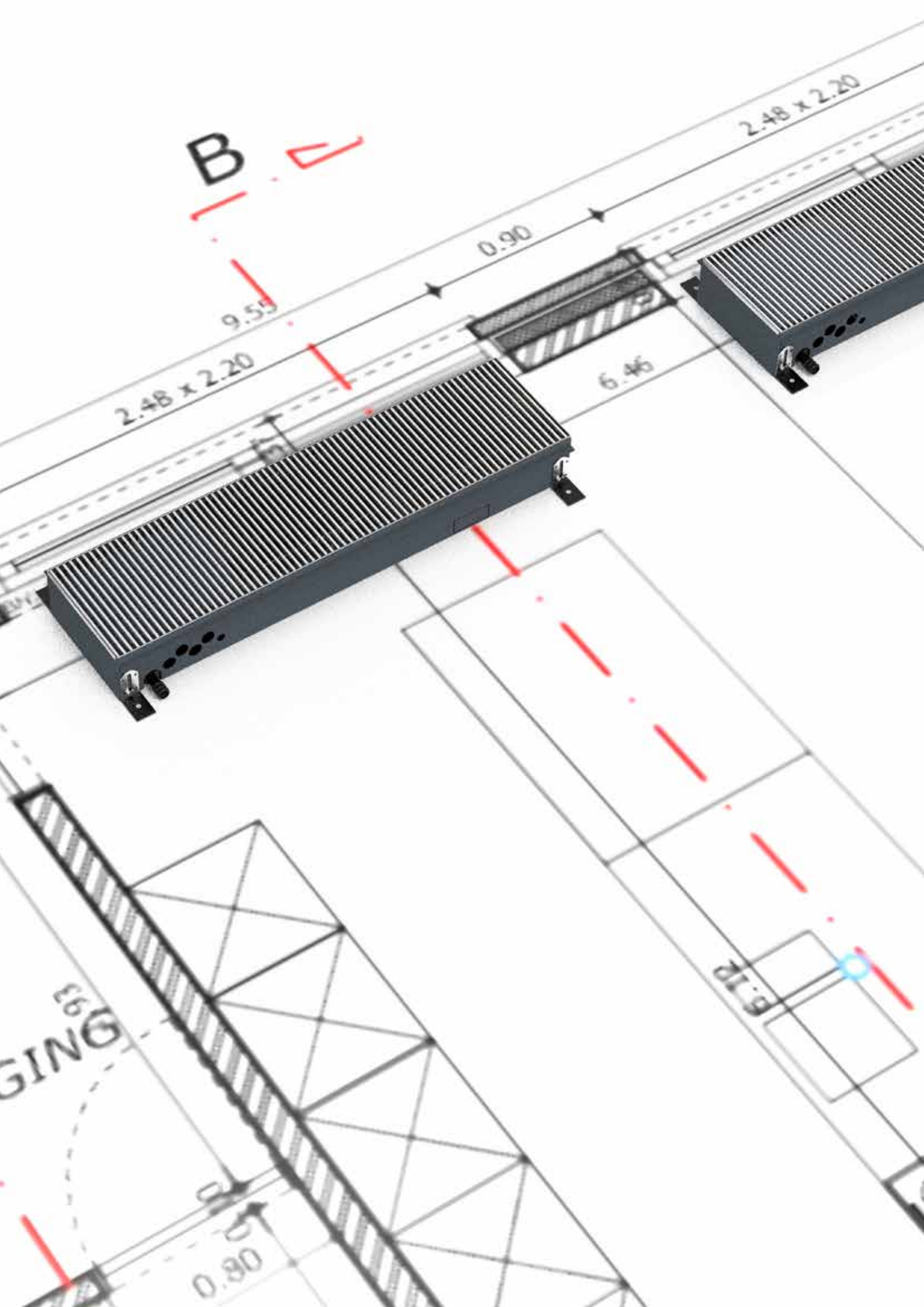
*Un climat intérieur
confortable toute l'année
avec un impact minimal
sur le climat extérieur.
Bon pour l'intérieur et
l'extérieur.*



Les nouvelles technologies doivent consommer beaucoup moins d'énergie. Ils doivent assurer un meilleur climat intérieur sans nuire au climat extérieur. Les systèmes traditionnels avec émissions de carbone doivent être éteints. Nous devons évoluer vers une flamme verte et créer la voie d'un développement durable vers un avenir meilleur. Choisir la voie durable n'est plus une question de choix, c'est une obligation.

Fidèles à ses valeurs, Jaga Climate Designers recherchent en permanence les solutions les plus écologiques pour chauffer, refroidir et ventiler.

Rejoignez-nous et devenez ambassadeur Jaga Climate Designer.



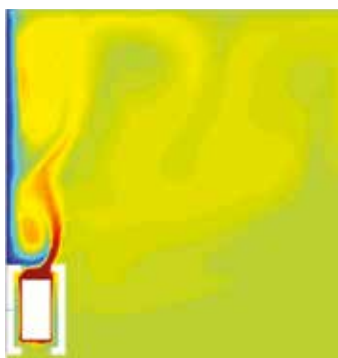
jaga

NOUS CONCEVONS SUR MESURE

Jaga conçoit les solutions les plus écoénergétiques et esthétiques pour le chauffage, le refroidissement et la ventilation. Des solutions parfaitement intégrées en fonction des souhaits de l'architecte et du maître d'œuvre et selon les besoins et les spécifications de votre projet. De cette manière, nous veillons à ce que vous ne deviez pas limiter votre créativité pour des raisons d'exigences en matière de HVAC. Le Jaga Experience Lab, laboratoire de climatologie unique certifié EN442 et EN16430, nous permet de simuler toutes les solutions sur mesure et toutes les situations climatiques ET d'effectuer des tests jusqu'à une température extérieure de -30°C . Nous sommes ainsi certains que le travail sur mesure de Jaga porte ses fruits !



Possibilité d'un travail sur mesure par projet !





jaga

LES SYSTÈMES DE DIFFUSION LES PLUS ÉCOLOGIQUES

Jaga est un pionnier dans le domaine des échangeurs de chaleur écologiques Low-H₂O avec des basses températures d'eau et dans les systèmes de distribution dynamiques. Ceci aussi bien pour le chauffage que pour les systèmes de refroidissement passifs et actifs. Jaga a déjà pu contribuer à de nombreux projets écologiques de référence certifiés BREEAM, LEED ou DGNB.



DGNB
Deutsche Gesellschaft für Nachhaltiges Bauen
German Sustainable Building Council

WORLD GREEN BUILDING COUNCIL





jaga

POUR CHAQUE BÂTIMENT

- bureaux
- écoles
- centres de soins et hôpitaux
- projets résidentiels, parcs résidentiels, complexes d'appartements
- commerce & horeca
- entrepôts & bâtiments industriels
- et plus ...

Les solutions Jaga équipent les bâtiments les plus hauts et les plus grands du monde, mais aussi les petites écoles ou les complexes résidentiels.

Jaga est un spécialiste des systèmes de distribution compacts adaptés à tous les bâtiments où des exigences élevées sont de rigueur en matière climatique. Cette brochure comporte de nombreux exemples de produits Jaga Climate Designer standard et sur mesure.

Vous recherchez une solution inventive et écologique pour votre projet ?

Défiez-nous !



Plus de produits ou d'informations
voir www.jaga.com

PROJETS

COUR DE JUSTICE	Luxembourg	p. 12
TANZENDE TÜRME	Allemagne	p. 14
9/11 MEMORIAL MUSEUM	É.-U.	p. 16
WALTROVKA AVIATICA	Republique Tcheque	p. 18
THE EDGE	les Pays-Bas	p. 20
COUNCIL HOUSE	Australie	p. 22
FEDERATION TOWER	Russie	p. 24
CENTRO BOTIN	l'Espagne	p. 26
BERCY CRYSTAL	France	p. 28



COUR DE JUSTICE
DE L'UNION
EUROPÉENNE

COUR DE JUSTICE DE L'EU

Projet	Cour de Justice de l'EU
Pays	Kirchberg, Luxembourg
Architecte	Dominique Perrault Architecture
Ingénieur	Felgen
Maître d'oeuvre	Climalux
Surface	192 000 m²
produit Jaga	Mini Canal Pro
Award	BREEAM excellent



Solution Jaga d'encastrement sur mesure

Le Jaga Mini Canal avec sa profondeur d'installation minimale est la solution idéale pour les bureaux. Caché sous une grille dorée se trouve un échangeur de chaleur ultra rapide Low-H₂O complètement laqué en gris foncé et donc "invisible". Les grilles dorées ont été spécialement conçues pour établir le lien avec les tours d'or.

Pourquoi une solution en or?

Lors de la conception du bâtiment, l'architecte parisien Perrault pensait : "Si le droit avait une couleur, que serait-ce ?" Selon Perrault, la réponse est l'or! Ce n'est pas une cour criminelle. Ce n'est pas un endroit qui traite des prisons et des punitions. Cela concerne les relations entre les pays européens et les affaires constitutionnelles.

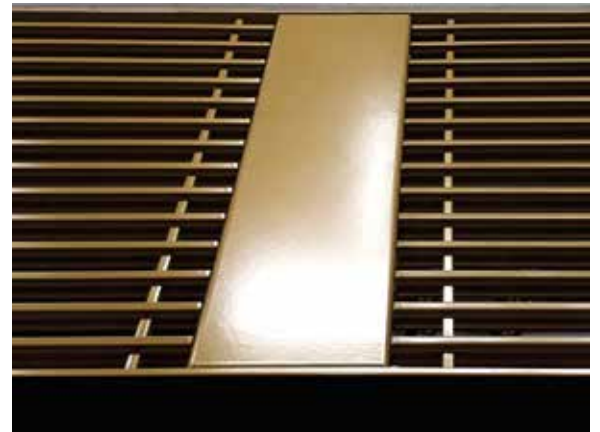
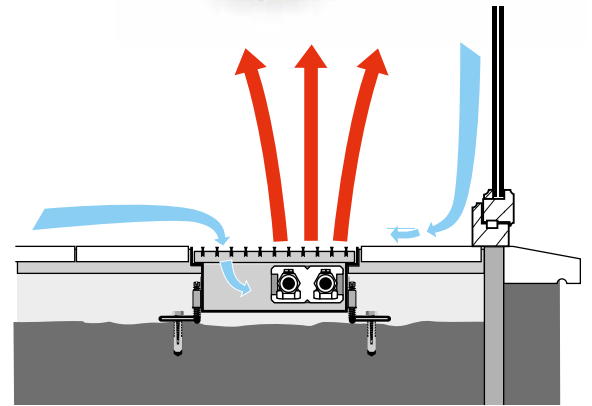
De plus, il pensait que le ciel au-dessus du Luxembourg est si souvent triste qu'il serait bon d'attraper le soleil d'une manière ou d'une autre.



PRODUIT JAGA



Mini Canal Pro



Barrière akoestiek



TANZENDE TÜRME

Projet	Tanzende Türme
Pays	Hamburg, Allemagne
Architecte	BRT Architekten
Ingénieur	Pinck Hamburg, Allemagne
Maître d'oeuvre	Züblin AG
Surface	64 000 m²
produits Jaga	Mini Canal - Mini Sur pieds
Award	LEED Gold certified



Le Tanzende Türme (ou "tours de danse") à Hambourg est un espace polyvalent comprenant des bureaux, des restaurants et une discothèque. Connue sous le nom de tours de danse la construction est unique dans sa saisissante façade recourbée en acier et en verre. Il comporte des bandes LED externes et est équipé d'un panneau de déviation résistant aux ouragans.

Le bâtiment a remporté le MIPIM Award en 2014 pour le meilleur développement commercial et est arrivé troisième au BDA Architecture Prize en 2012. Il s'agit d'un bâtiment certifié "LEED Gold" avec 1 591 radiateurs sur pieds Jaga Mini et 61 radiateurs d'encastrement dans le sol Jaga Mini Canal.

Les radiateurs utilisent la technologie Low-H₂O et garantissent l'absence de perte de chaleur à travers la façade vitrée. Ils offrent une émission de chaleur maximale avec une plus faible consommation d'énergie et sont alimentés par un échangeur de chaleur ultrarapide et super-conducteur. Le Mini Canal est une solution d'encastrement dans le sol qui réagit rapidement aux fluctuations de température et est adapté pour correspondre à la conception intérieure.

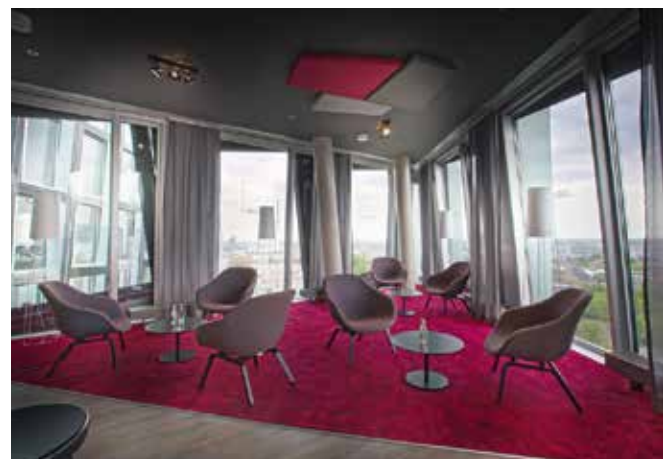
PRODUITS JAGA



Mini Canal



Mini Sur pieds





9/11 MEMORIAL MUSEUM

Projet	9/11 Memorial Museum
Pays	New York City, É.-U.
Architecte	Snøhetta
Ingénieur	Buro Happold
Maître d'oeuvre	PJ Mechanical
Surface	4 400 m²
produit Jaga	36 Mini Canal special
Award	LEED Gold certified

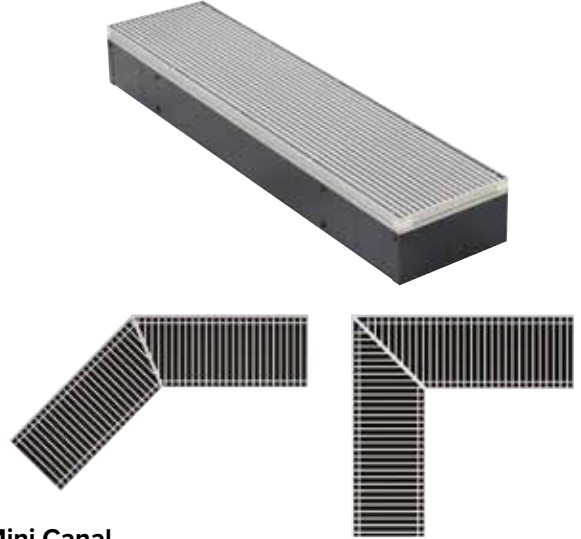


Le National Memorial Museum du 11 septembre à New York a été achevé en 2014 et a été conçu pour être en accord avec son environnement. Constitué de baies vitrées offrant de la lumière et des vues sur le site, il nécessitait une solution personnalisable qui permettait le chauffage du sol en béton. C'est l'une des raisons du choix d'un chauffage au sol Jaga Mini Canal.

Le Mini Canal réagit rapidement aux fluctuations de température et la technologie Low-H₂O réduit les émissions de carbone de 10%. Un système de chauffage super conducteur et efficace avec une faible quantité d'eau et un échangeur de chaleur ultrarapide, fournissant une chaleur maximale et une faible consommation d'énergie. Sa profondeur minimale de 9 cm est idéale pour les bâtiments avec de grandes fenêtres afin d'éliminer les courants d'air potentiels sans bloquer la vue. Conçu par Snøhetta, le pavillon est certifié LEED Gold et suit les directives de durabilité énergétique du Memorial. Le bâtiment est optimisé pour l'utilisation de l'énergie et l'installation du système.



PRODUIT JAGA



Mini Canal





WALTROVKA

Projet	Waltrovka
Pays	Prague, Republique Tcheque
Architecte	K4 a.s. Jakub Cigler Architekti Atelier Krátký
Ingénieur	Vladimír ŠPAČEK
Maître d'oeuvre	Subterra a.s., Ekoklima a.s.
Surface	76 500 m²
produit Jaga	Mini Canal
Award	LEED Gold certified



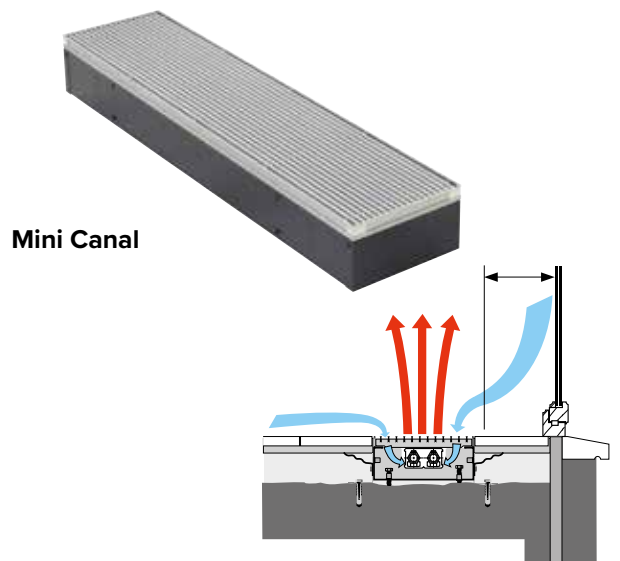
L'objectif du projet Waltrovka à Prague était de donner un nouveau souffle à la région de Jinonice. Sur l'ancien emplacement de la célèbre usine de production de moteurs d'avion, Walter Motors, se trouve maintenant un complexe «à usage mixte». Le domaine est situé sur un magnifique parc de 2 ha et comprend des bureaux et des logements, ainsi qu'une zone récréative. Le projet Waltrovka lui-même s'étend sur 76 500 m² au total et se compose de 3 bâtiments différents : Mechanica (33 500 m²), Dynamica (16 000 m²) et Aviatica (27 000 m²).

Jaga a été choisi comme partenaire du projet en raison de qualité des techniques et finitions de ces appareils. C'est principalement notre Mini Canal qui a été retenu, une solution compacte intégrée au sol avec une hauteur d'installation de seulement 9 centimètres. Ainsi, la grille de recouvrement praticable du Mini Canal a-t-elle été choisie de manière à pouvoir être parfaitement adaptée à l'intérieur.

De cette façon, Jaga a pu non seulement répondre aux exigences et attentes strictes des différentes parties à ce projet, mais celui-ci a également obtenu les certifications très convoitées LEED Platinum & LEED Gold.



PRODUIT JAGA





THE EDGE

Projet	The Edge
Pays	Amsterdam, les Pays-Bas
Architecte	PLP Architecture
Ingénieur	Deerns
Maître d'oeuvre	HOMIJ Technische Installaties
Surface	51 608 m²
produits Jaga	Mini Sur pieds DBE
Award	BREEAM Outstanding



L'immeuble de bureaux le plus durable du monde

BREEAM a décerné à The Edge la qualification 'Outstanding'. Le bâtiment qui se trouve sur le 'Zuidas' d'Amsterdam a obtenu, selon l'avis du Building Research Establishment (BRE), l'évaluateur des bâtiments durables actif dans le monde entier, le score le plus élevé jamais accordé pour les nouveaux bâtiments. En utilisant une technologie intelligente, l'immeuble de bureaux de 40 000 m² a obtenu un score de 98,36 %. Cela fait de The Edge l'immeuble de bureaux le plus durable au monde.

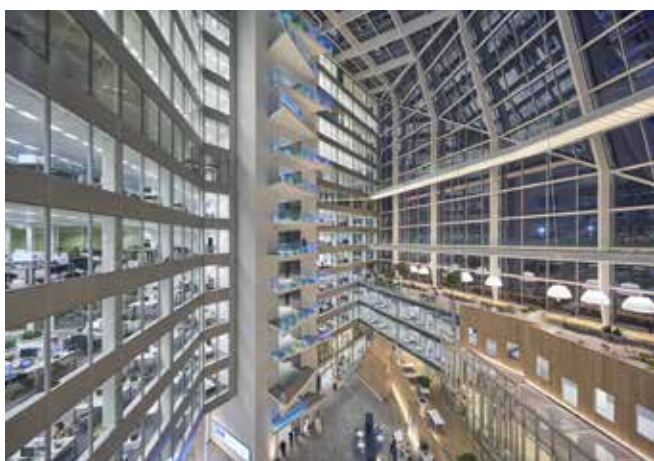
L'atrium magnifiquement conçu constitue le cœur du bâtiment. Des radiateurs Jaga Mini sont installés tout le long de la façade pour bloquer le froid provenant des fenêtres et ainsi créer un climat de travail agréable.

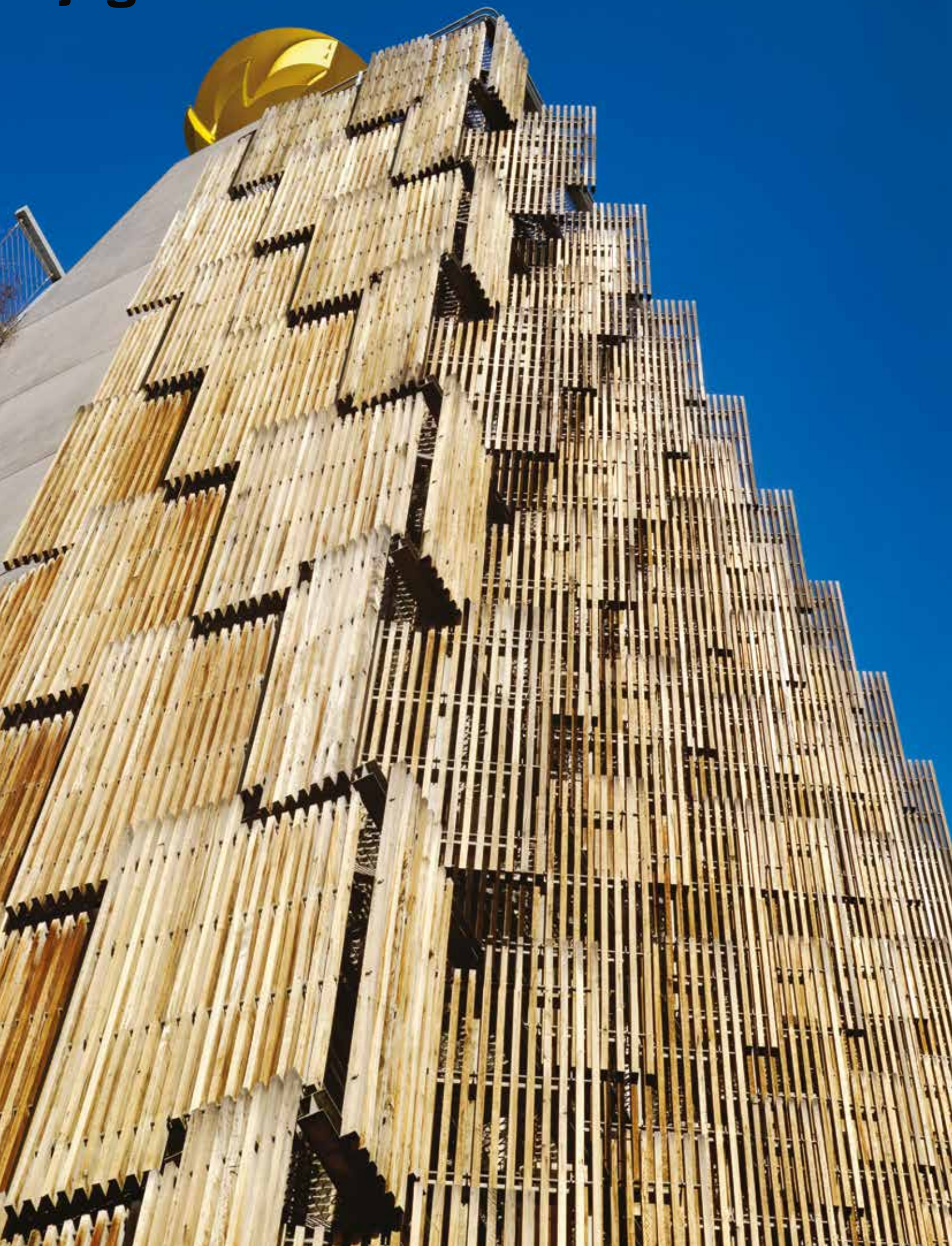


PRODUITS JAGA



Mini Sur pieds DBE





COUNCIL HOUSE CH2

Projet	Council House CH2
Pays	Melbourne, Australie
Architecte	PLP Architecture Design Inc.
Ingénieur	Bonacci Group
Maître d'oeuvre	Hansen Yuncken
Surface	12 536 m²
produit Jaga	Mini Canal
Award	6 star Green Star - Office Design



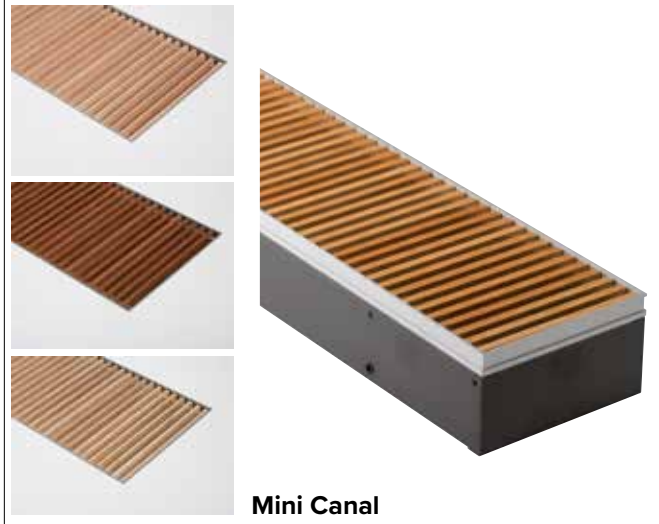
WORLD GREEN
BUILDING COUNCIL

Le premier projet commercial avec une cote Green Star de 6 étoiles décerné par le Green Building Council en Australie.

Un immeuble de bureaux pour la ville de Melbourne. Le Council House 2 (CH2) a été conçu de manière à refléter le système écologique de la terre. Le premier objectif de ce processus de conception a été de comprendre les conditions climatiques et météorologiques à Melbourne. Le travail a commencé sur la base de ces informations, ce qui a abouti à un bâtiment doté d'un écosystème qui réagit à son environnement. Melbourne est bien connue pour ses « quatre saisons en une journée ». Dans le cas du CH2, ce climat variable a été vu comme une opportunité de concevoir le bâtiment autour du concept de stockage d'énergie froide. C'est pourquoi le bâtiment fonctionne en mode hiver et été, ainsi qu'en mode jour et nuit. Les nombreux composants du CH2 coopèrent pour le chauffage, le refroidissement, l'électricité et l'eau dans le bâtiment, afin de créer un environnement harmonieux. La qualité de l'environnement intérieur du bâtiment est conçue de manière à non seulement économiser l'énergie et l'eau, mais aussi à garantir le bien-être des gens qui y travaillent. Le CH2 révèle une nouvelle approche de la conception du lieu de travail.



PRODUIT JAGA



Mini Canal





FEDERATION TOWER

Projet	Federation Tower
Pays	Moskou, Russie
Architecte	Schweger Architekten, Speech, Tchoban Voss Architekten
Ingénieur	Thornton Tomasetti
Maître d'oeuvre	Renaissance Construction
Surface	442 915 m²
produit Jaga	Mini Canal

Federation Tower est un gratte-ciel de la capitale russe, Moscou, composé de deux tours. La première tour, Vostok (est), a une hauteur de 374 mètres (95 étages). La deuxième tour, Zapad (ouest), a une hauteur de 242 mètres (63 étages). Une grande partie était réservée au Grand Hyatt Moscow, mais les étages supérieurs sont devenus des restaurants, une plate-forme d'observation et un club de remise en forme avec piscine.

Le bâtiment était le bâtiment le plus haut d'Europe pendant une courte période, mais a ensuite été dépassé par un autre projet Jaga: le centre Lakhta à Saint-Petersbourg, également en Russie.

Le Jaga Mini Canal avec sa profondeur d'installation minimale de 9 cm est idéal pour les bâtiments dotés de grandes fenêtres afin d'empêcher tout courant d'air sans obstruer la vue. Un système de chauffage super conducteur efficace à faible teneur en eau et un échangeur de chaleur ultra rapide, qui garantit une chaleur maximale et une faible consommation d'énergie.



PRODUIT JAGA



Mini Canal





CENTRO BOTIN

Projet	Centro Botín
Pays	Santander, l'Espagne
Architecte	Renzo Piano & Luis Vidal + arquitectos
Ingénieur	Dynamis
Maître d'oeuvre	OHL/Ascán
Surface	8 739 m²
produit Jaga	Clima Canal

Le projet Centro Botín qui s'étend sur 8 739 m² est un centre d'art situé dans la ville espagnole de Santander. Grâce à une vaste palette d'expériences artistiques variées qui y sont proposées au grand public, le Centro Botín constitue un lieu de rencontre pour toutes les personnes cherchant l'inspiration.

Ce nouveau bâtiment, où l'art est utilisé pour améliorer la vie des gens et de la société. Par ailleurs, ce bâtiment est composé de deux blocs, le bloc ouest étant principalement dédié à l'art tandis que le bloc est privilégie les activités culturelles et éducatives.

Jaga a été désigné partenaire du projet en raison de nos appareils de qualité, mais aussi pour notre flexibilité générale, tant dans la phase de conception que sur chantier. Pour ce projet, la volonté était d'éviter les solutions au plafond mais d'opter pour des appareils qui s'intégreraient à l'intérieur du projet Centro Botín. C'est ainsi que 177 solutions incorporées au sol Jaga Clima Canal ont été installées avec des grilles personnalisées qui se marient parfaitement avec les sols et l'intérieur du projet Centro Botín.

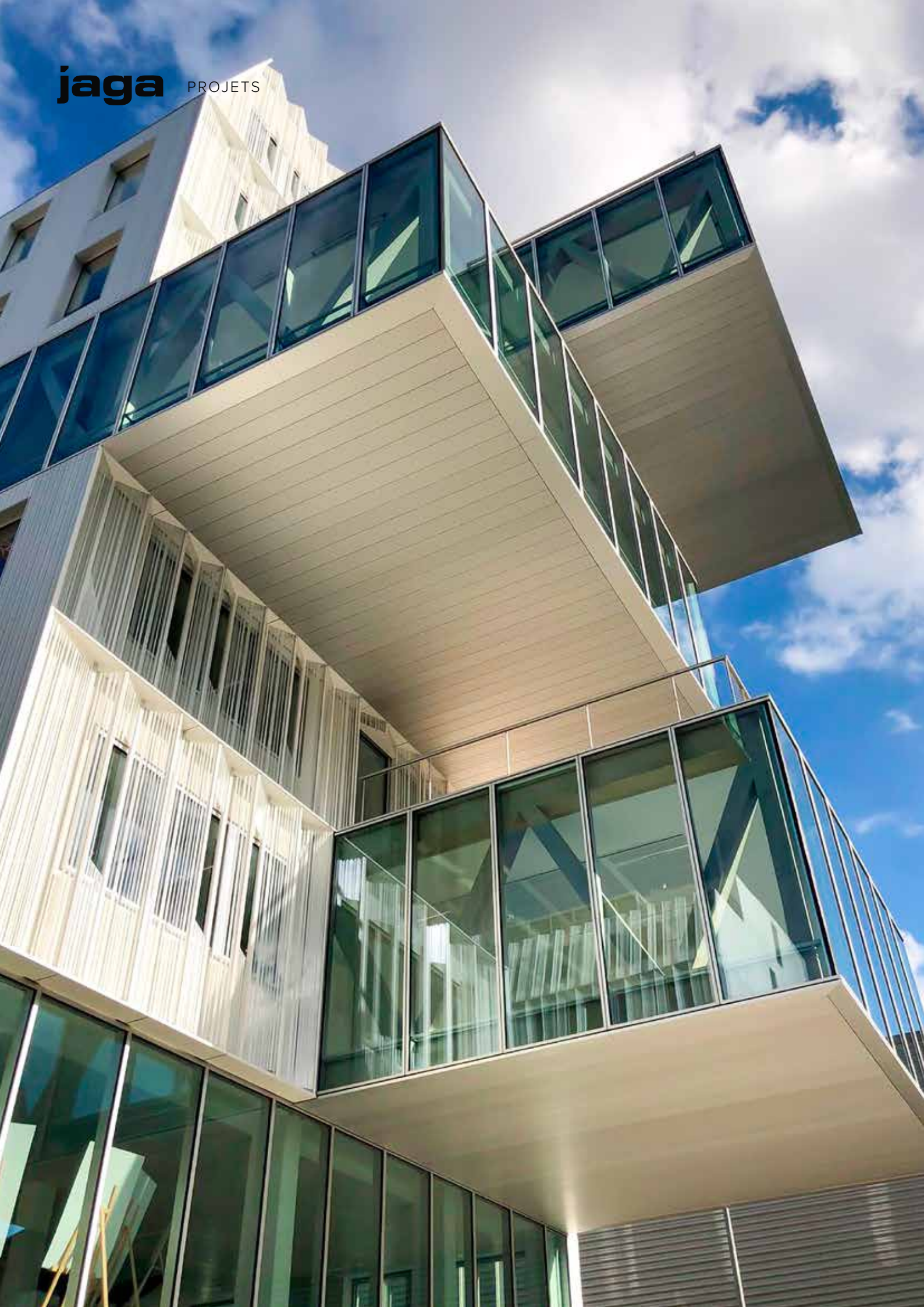


PRODUIT JAGA



Clima Canal





BERCY CRYSTAL

Projet	Bercy Crystal
Pays	Paris, France
Architecte	Brenac & Gonzalez
Ingénieur	Ogic
Maître d'oeuvre	Bouygues Energies Services
Surface	14 550 m²
produit Jaga	Clima Canal
Award	HQE Excellent BREEAM Very Good



Une identité architecturale forte et une modularité remarquable.

Grâce à une architecture innovante affichant à la fois des lignes interrompues et fluides et des sections vitrées impressionnantes, la tour de cristal de Bercy s'est déjà imposée comme la future icône du quartier de Bercy à Paris. L'immeuble de luxe dispose de 14 550 m² de bureaux pouvant être configurés de toutes les manières possibles. Près de 1000 employés peuvent profiter d'élégants espaces de travail en matériaux nobles et baignés de lumière naturelle. Le projet a été réceptionné en septembre 2017. Des solutions intégrées au sol spéciales Clima Canal ont été installées sur la totalité du dernier étage pour un chauffage, un refroidissement et une ventilation tout en discrétion.

Le projet bénéficie d'une double certification HQE Excellent et BREEAM Very Good, avec un label RT2012 -30% !



PRODUIT JAGA



Clima Canal 4-tubes





Poste du Louvre - France - Clima Canal



Roots - Belgique - Encastrement mural



Willis Tower - É.-U. - Clima Canal



The Grand Mark Hotel - République Tchèque - Strada



Höfdatorg - Islande - Clima Canal



BMW Langley - Canada - Mini Canal



Nike Distributiecentrum - Belgique - AVS Aérotherme



Blood Center - Pologne - Strada



WZC Vinkenbosch - Belgique - Strada & Oxygen



AZ Groeninge - Belgique - Encastrement mural



UZ Leuven - Belgique - Strada



WZC Clarenhof - Belgique - Mini Canal



Royal Hospital - Royaume-Uni - Tempo DBE



Kinderpsychiatrisch Centrum - Belgique - Mini Canal DBE



De Rotterdam - les Pays-Bas - Mini Canal



KPMG Headquarters Luxembourg - Mini Canal



Flame Towers - Azerbaïdjan - Mini Canal



Rivergate - L'Autriche - Linea Plus Vrijstaand



Axel Springer - Allemagne - Mini Canal Pro



Thyssen Krupp - Allemagne - Mini Canal



The Bridge - les Pays-Bas - Mini Canal



Tour Eqho - France - Clima Canal



Bonner Bogen - Allemagne - Clima Canal 4-tubes



Sky Tower - La Roumanie - Mini Canal Special & Tempo



AGC Glass Europe - Belgique - Clima Canal



Facebook Park Tower - É.-U. - Briza



Statoil HQ - Norvège - Mini Canal



Kungsbrohuset - Suède - Mini Sur pieds & Strada



NAC Hasselt - Belgique - Briza Special



Opera House - Norvège - Mini Canal



Atomium - Belgique - Iguana



Gerechtsgebouw De Hazelaar - Belgique - Tempo Sur pieds



Université de Jussieu - France - Clima Canal



Provinciehuis Antwerpen - Belgique - Mini Canal



University of Washington - É.-U. - Encastrement mural



Zilart - Russie - Mini Canal



Les jardins de la Source - Belgique - Strada



The 7 - Allemagne - Clima Canal



Private residence - Italie - Briza



Skypark - Slovaquie - Mini Canal



V-Tower - République Tchèque - Mini Sur pieds & Strada



Madison Apartments - Pologne - Clima Canal

jaga SOLUTIONS PROJETS

Plus de produits ou d'informations
voir www.jaga.com

EXEMPLES DE SOLUTIONS

CLIMA CANAL

Dans le sol	p. 39
Dans un socle architectural	p. 47
Dans un habillage design élancé	p. 49

MINI CANAL

Mini Canal Pro	p. 51
----------------	-------

FREEDOM

Freedom Clima Sur pieds	p. 55
-------------------------	-------

CLIMA BEAM

Encastrement plafond	p. 57
Intégration au plafond avec grille	p. 57
Montage au plafond avec habillage	p. 57

BRIZA

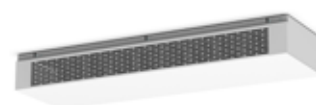
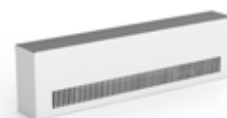
Ventilateur T 12	p. 60
Ventilateur T 22	p. 60

OKNO

Pour fenêtres panoramiques	p. 69
----------------------------	-------

AVS AÉROTHERME

Aérotherme pour grands espaces	p. 71
--------------------------------	-------



Chauffer



Refroidissement sans condensation



Refroidissement par condensation

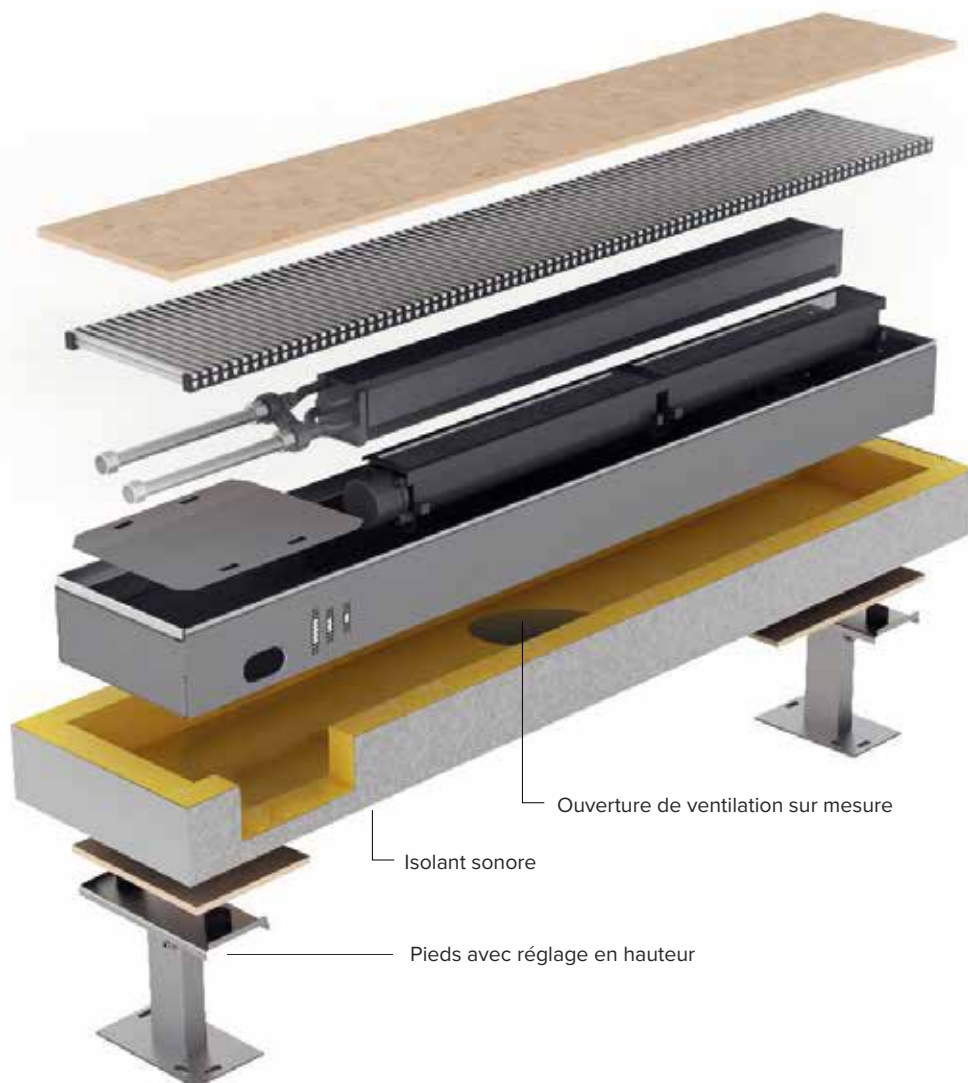


Ventilation



CLIMA CANAL ENCASTREMENT DANS LE SOL

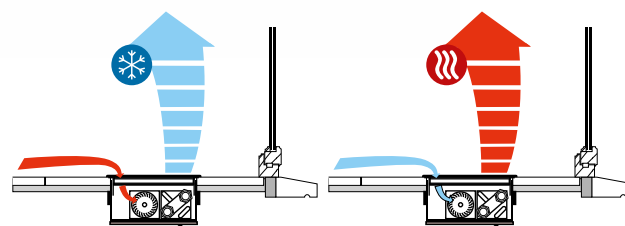
CONTRÔLE CLIMATIQUE COMPLET DANS LE SOL



jaga
QUALITY
MADE IN BELGIUM

SUPER COMPACT ET SILENCIEUX

L'échangeur de chaleur dynamique high-tech et l'activateur thermique ont été spécialement développés pour fournir une puissance record dans des dimensions super compactes. Ceci, avec un niveau sonore très bas !

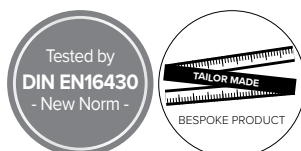


CHAUFFER, REFROIDIR ET VENTILER

Malgré ses dimensions réduites, le Clima Canal est à la fois un chauffage principal puissant et une unité de refroidissement et de renouvellement d'air. Silencieux et discret, le Clima Canal vous offre le confort climatique le plus élevé.

AVEC MOTEURS EC ÉCOÉNERGÉTIQUES

En utilisant les derniers moteurs EC, les appareils Clima Canal consomment non seulement jusqu'à 50 % d'énergie électrique en moins, mais ils sont en outre parfaitement contrôlables via les systèmes domotiques les plus récents par le biais de leur régulateur de vitesse 0-10 VDC.



Possibilité d'un travail sur mesure par projet !



GAMME DE BASE

Possibilité d'un travail sur mesure par projet !



Hauteur 19
2- en 4-tubes

Hauteur 13
2- en 4-tubes

Hauteur 10
Bitube

Hauteur 08
Bitube

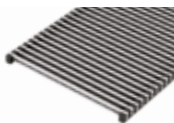
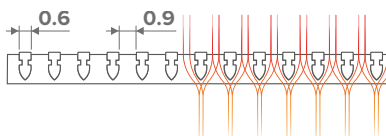


GRILLES STANDARD

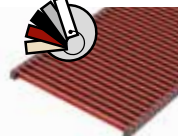
Matière, couleur, espacement libre et ouverture au choix



Grilles en aluminium



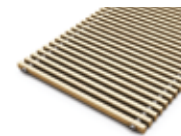
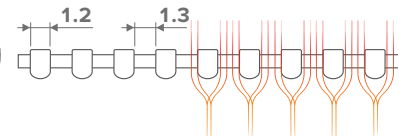
Alu. naturel



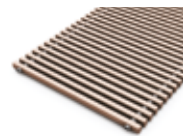
Alu. laqué



Grilles en bois

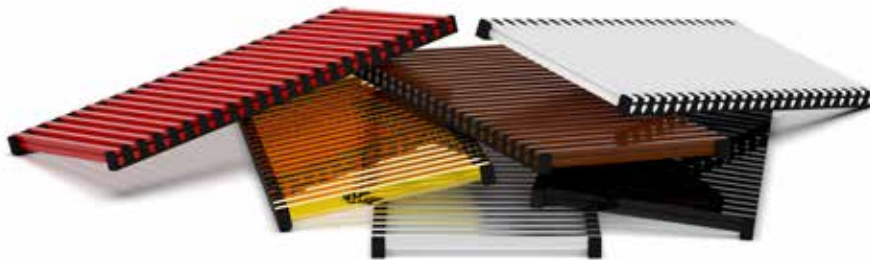


Chêne naturel
Chêne verni



Hêtre naturel
Hêtre verni

Faites votre choix parmi l'une des plus grandes collections: grilles dans différents modèles, divers matériaux et couleurs.



Tous les coins intérieurs et extérieurs sont disponibles sur mesure.



CLIMA CANAL ENCASTREMENT-DANS-LE-SOL

PLUG & PLAY

Connexions faciles hors canal au sol.
Idéal pour les planchers techniques.



VENTILATION

Exemples

Manchon pour conduit de ventilation



H 13



H 08 - 010



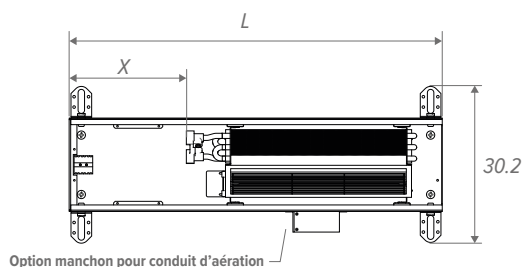
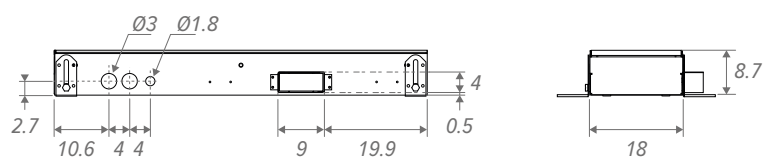
Clima Canal: Installation



Clima Canal: Parachève

CLIMA CANAL 08

DIMENSIONS STANDARD (en cm)



L	L MONTAGE CONTINU	X
72.3	72.1	23.0
108.3	108.1	23.0
144.3	144.1	18.5
180.3	180.1	15.0

Ouverture d'encastrement: +0.5 cm

COMPOSITION

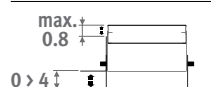
Plaque de recouvrement

Grille

Modèles divers et couleurs en aluminium anodisé et en bois

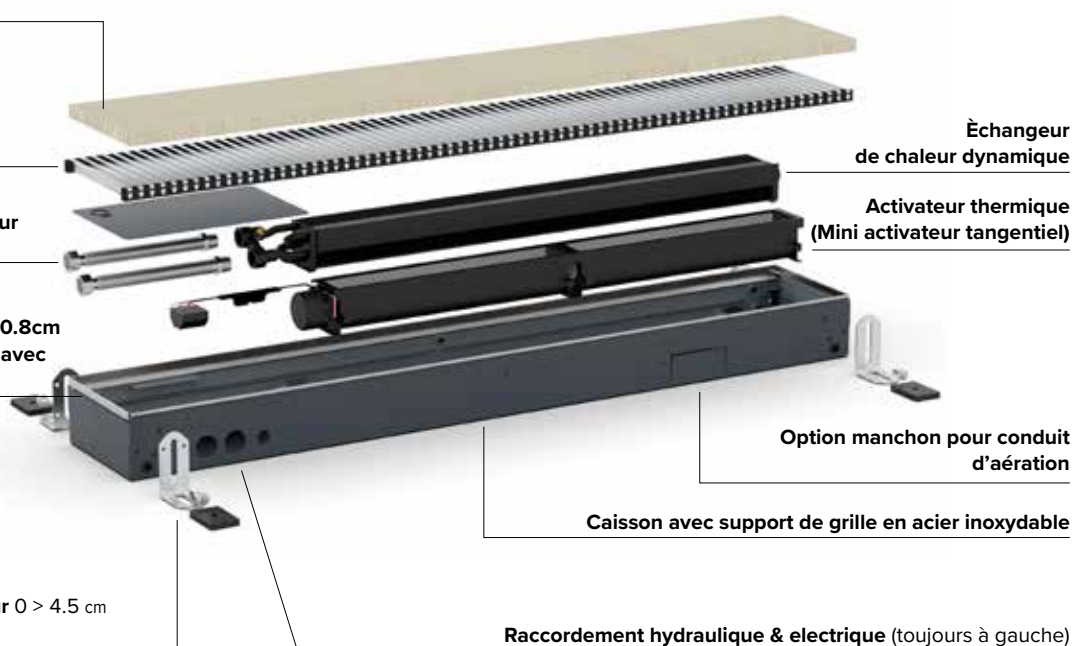
Flexibles de raccordement en acier inoxydable 1/2", longueur de 15 cm

Réglage de précision jusqu'à 0.8cm max. pour alignement parfait avec le sol fini



Réglage précis 8.5 > 9.3 cm

Pieds avec réglage en hauteur 0 > 4.5 cm
Silentbloc inclus



Raccordement hydraulique & électrique (toujours à gauche)

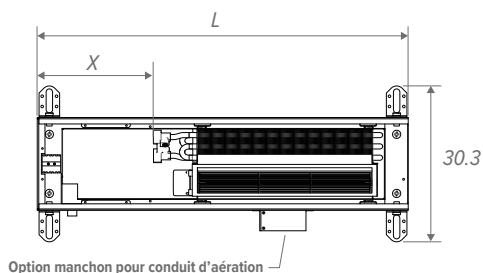
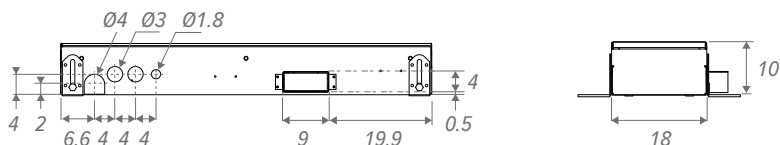
CLIMA CANAL ENCASTREMENT-DANS-LE-SOL



CLIMA CANAL 10

DIMENSIONS STANDARD (en cm)

Possibilité d'un travail sur mesure par projet !



L	L MONTAGE CONTINU	X
72.3	72.1	23.0
108.3	108.1	23.0
144.3	144.1	18.5
180.3	180.1	15.0

Ouverture d'encastrement: +0.5 cm

COMPOSITION

Plaque de recouvrement

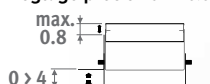
Grille

Modèles divers et couleurs en aluminium anodisé et en bois

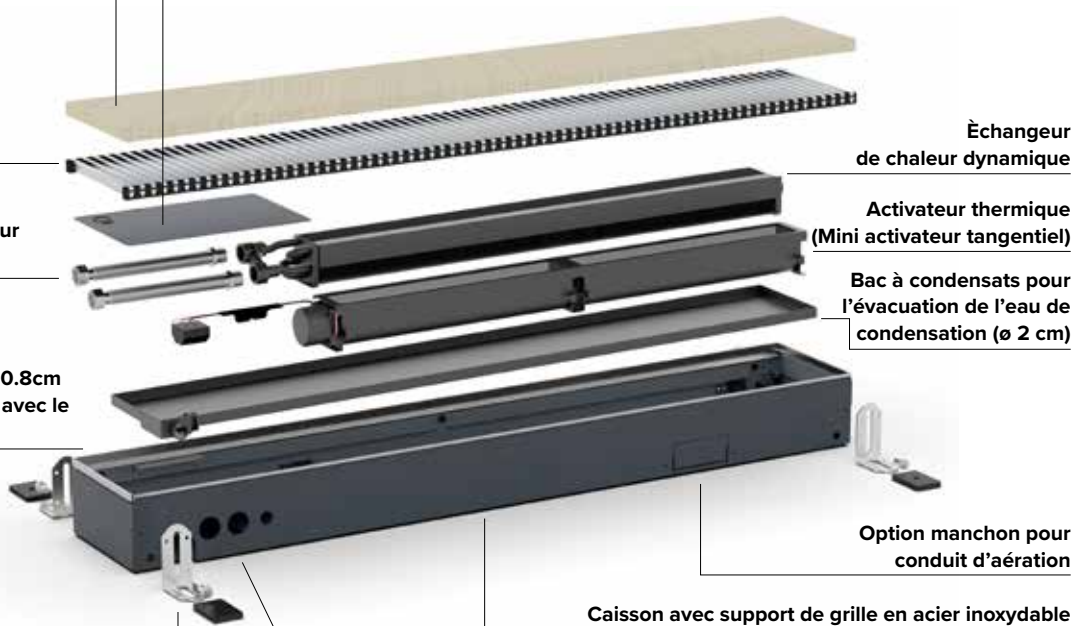
Flexibles de raccordement en acier inoxydable 1/2", longueur de 15 cm

Réglage de précision jusqu'à 0.8cm max. pour alignement parfait avec le sol fini

Réglage précis 10 > 10.8 cm



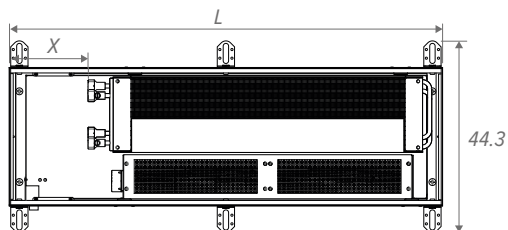
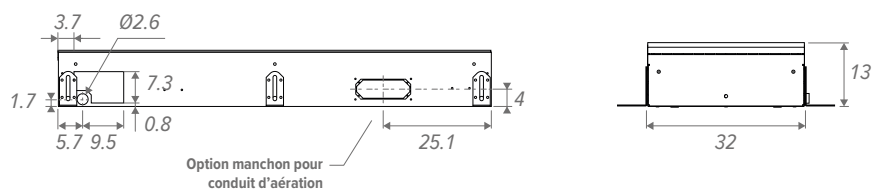
Pieds avec réglage en hauteur 0 > 4.5 cm
Silentbloc inclus



Raccordement hydraulique & électrique (toujours à gauche)

CLIMA CANAL 13

DIMENSIONS STANDARD (en cm)



Ouverture d'encastrement: +0.5 cm

L	L MONTAGE CONTINU	X
70.3	70.3	18.3
100.3	100.3	18.3
120.3	120.3	18.3
140.3	140.3	18.3
170.3	170.3	18.3
200.3	200.3	18.3
230.3	230.3	18.3
280.3	280.3	18.3

COMPOSITION

Plaque de recouvrement

Grille

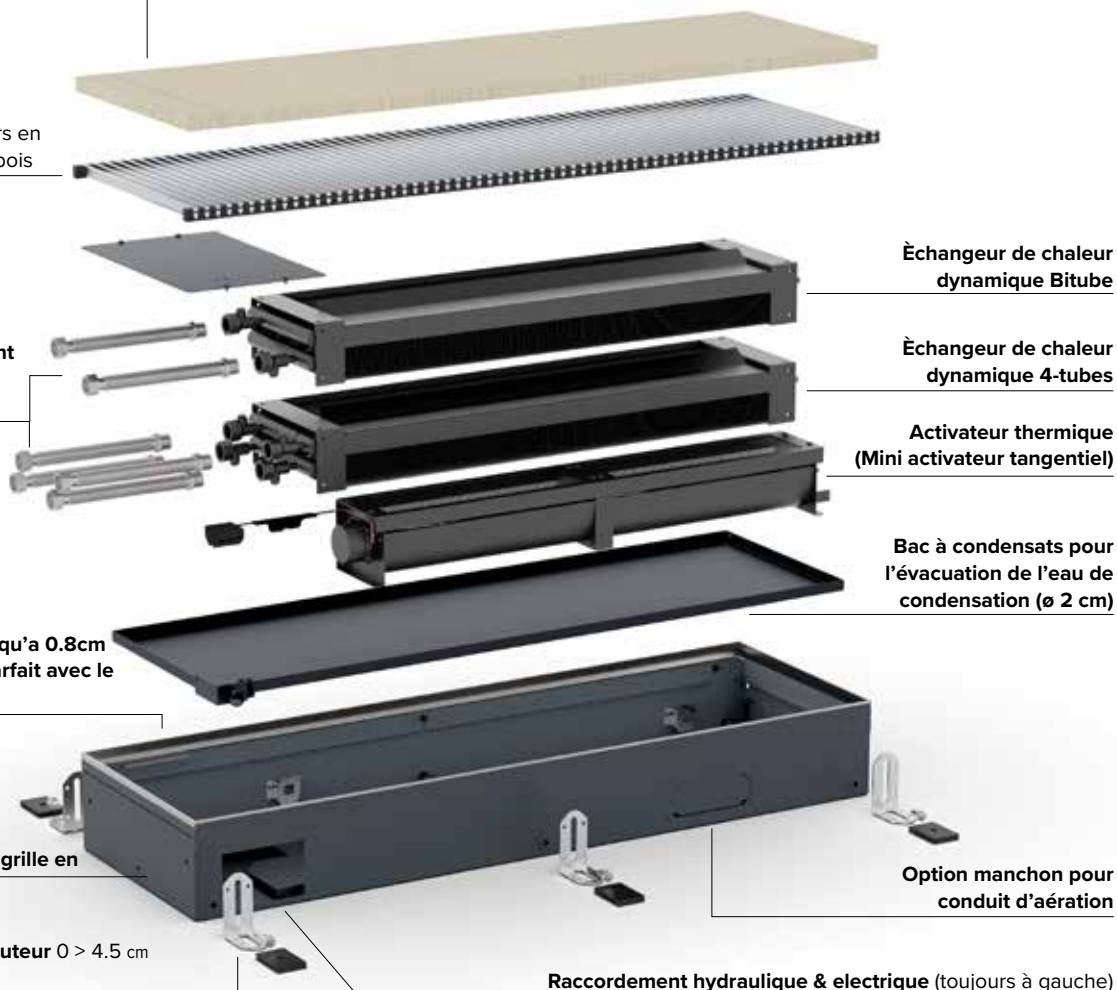
Modèles divers et couleurs en aluminium anodisé et en bois

Flexibles de raccordement en acier inoxydable 1/2", longueur de 15 cm

Réglage de précision jusqu'à 0.8cm max. pour alignement parfait avec le sol fini

Caisson avec support de grille en acier inoxydable

Pieds avec réglage en hauteur 0 > 4.5 cm
Silentbloc inclus



Raccordement hydraulique & électrique (toujours à gauche)

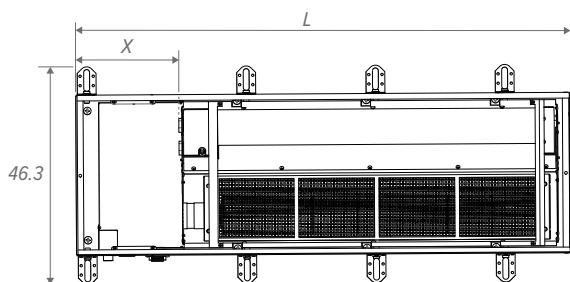
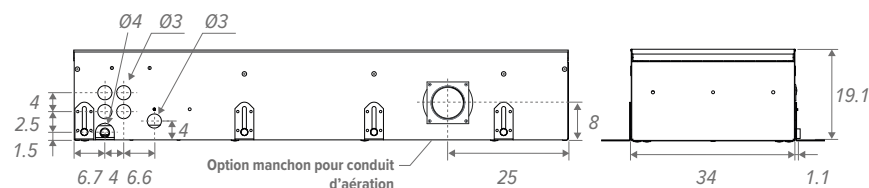
CLIMA CANAL ENCASTREMENT-DANS-LE-SOL



CLIMA CANAL 19

DIMENSIONS STANDARD (en cm)

Possibilité d'un travail sur mesure par projet !



L	L	X
	MONTAGE CONTINU	
105.0	105.0	21.8
120.0	120.0	21.8
200.0	200.0	21.8
280.0	280.0	21.8

Ouverture d'encastrement: +0.5 cm

COMPOSITION

Plaque de recouvrement

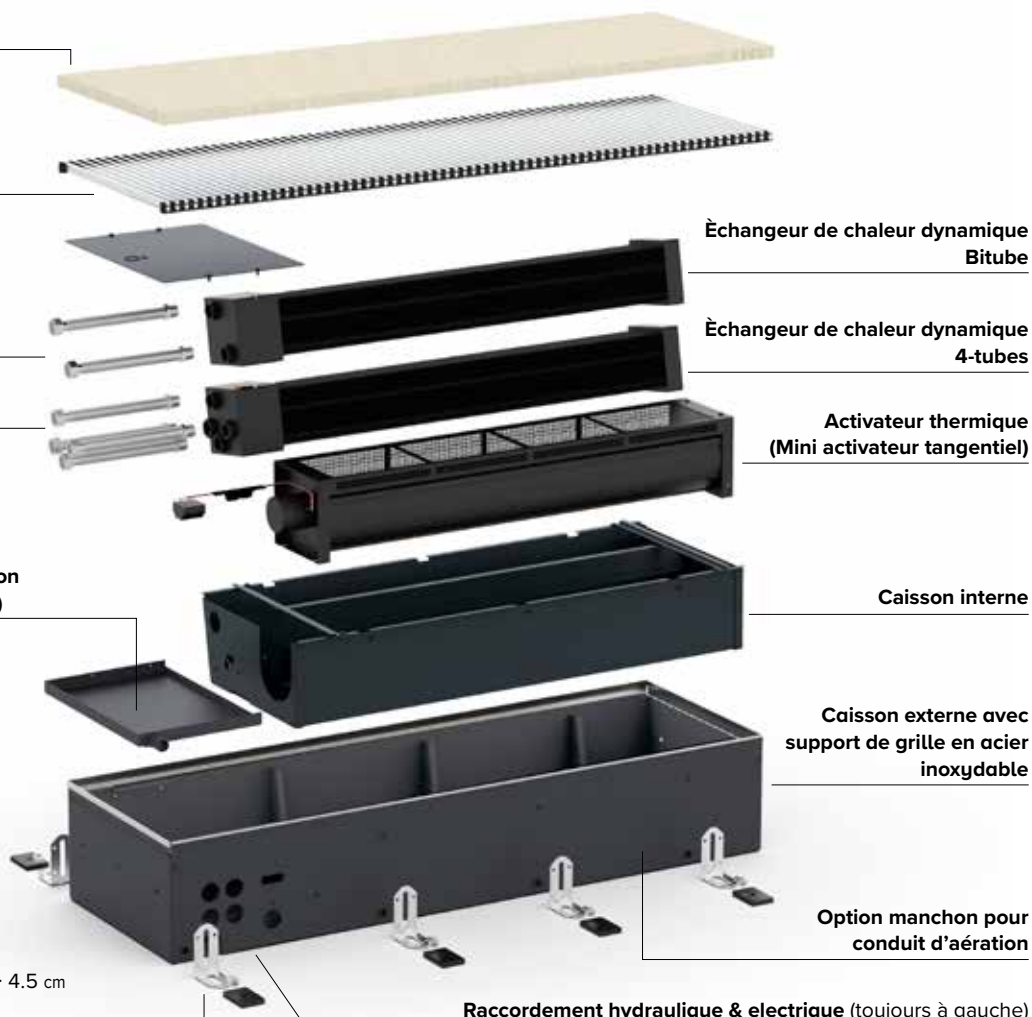
Grille

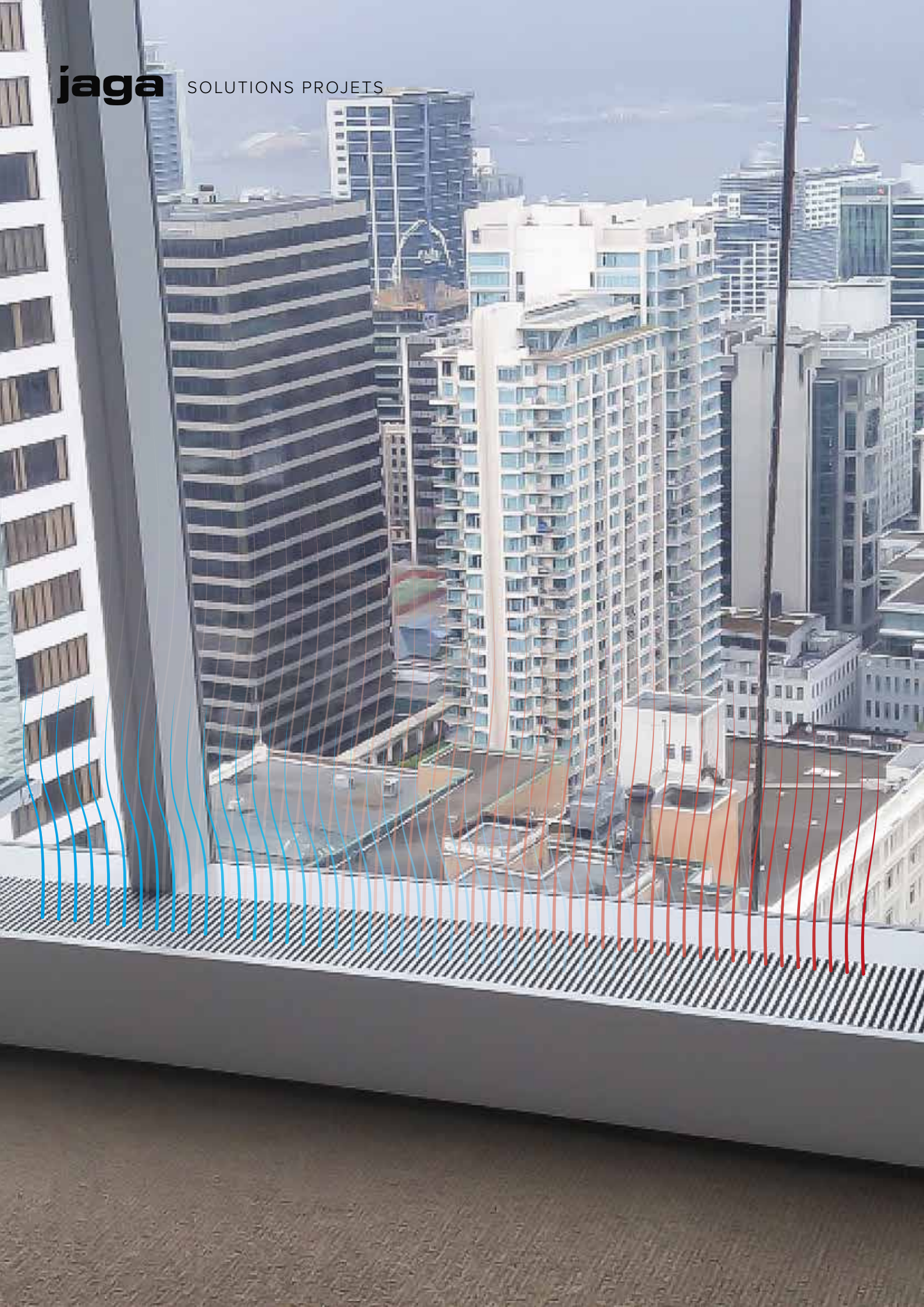
Modèles divers et couleurs en aluminium anodisé et en bois

Flexibles de raccordement en acier inoxydable 1/2", longueur de 15 cm

Bac à condensats pour l'évacuation de l'eau de condensation (ø 2 cm)

Pieds avec réglage en hauteur 0 > 4.5 cm
Silentbloc inclus





CLIMA CANAL MONTAGE AU SOL

CONTRÔLE CLIMATIQUE COMPLET DANS UN SOCLE ARCHITECTONIQUE



jaga
QUALITY
MADE IN BELGIUM

Jaga Clima Canal ne s'intègre pas seulement au sol, mais peut être encastré de différentes manières. Les nombreuses options d'intégration garantissent une liberté architecturale. Grilles appropriées sur mesure dans toutes les couleurs et tailles possibles. Entrée et sortie d'air par la grille supérieure. Avec des émissions aussi puissantes que celles du Clima Canal intégré au sol.



Possibilité d'un travail sur mesure par projet !



Tower Suites Reykjavik



CLIMA SLIM AVEC UN HABILLAGE DESIGN ÉLANCÉ

CONTRÔLE CLIMATIQUE COMPLET DANS UN HABILLAGE DESIGN ÉLANCÉ



jaga
QUALITY
MADE IN BELGIUM

Jaga Clima Canal ne s'intègre pas seulement au sol, mais peut être placé de différentes manières. Également avec un habillage mince, élégant et robuste, éventuellement d'un mur à l'autre. Les nombreuses possibilités garantissent une liberté architecturale. Grilles appropriées dans toutes les couleurs et tailles possibles.

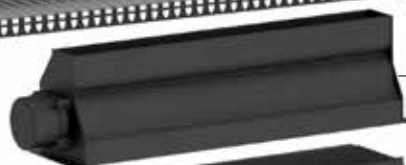
COMPOSITION

Grille

Modèles divers et couleurs en aluminium anodisé et en bois



Activateur thermique
(Mini activateur tangentiel)



Échangeur de chaleur dynamique

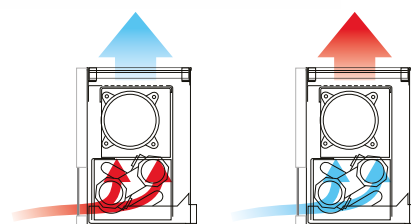


Bac à condensats pour
l'évacuation de l'eau de
condensation (ø 2 cm)



Habillage

Habillage laqué en acier galvanisé Sendzimir



Possibilité d'un travail sur mesure par projet !





MINI CANAL PRO

CHALEUR LOW-H₂O DANS UNE SOLUTION AU SOL COMPACTE

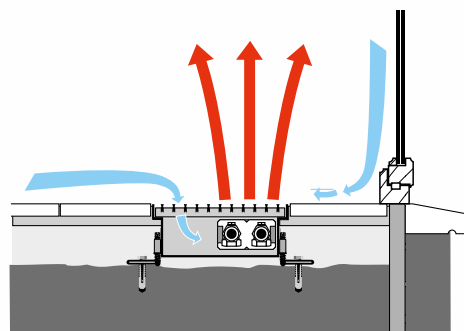


jaga
QUALITY
MADE IN BELGIUM

Pour les grandes surfaces vitrées des espaces de vie et des jardins d'hiver, mais aussi pour les étalages et les bureaux. Avec une hauteur à partir de 9 centimètres, Mini Canal Pro convient même aux étages et sols flottants. Caché sous la grille se trouve un élément Low-H₂O super rapide. Le mécanisme entier est «invisible», peint en gris foncé. La seule chose qui saute aux yeux est la grille de recouvrement praticable, qui peut être parfaitement adaptée à l'intérieur.



Possibilité d'un travail sur mesure par projet !



GRILLES STANDARD

Matière, couleur, espacement libre et ouverture au choix

Possibilité d'un travail sur mesure par projet !

Grilles en bois



Chêne naturel
Chêne verni

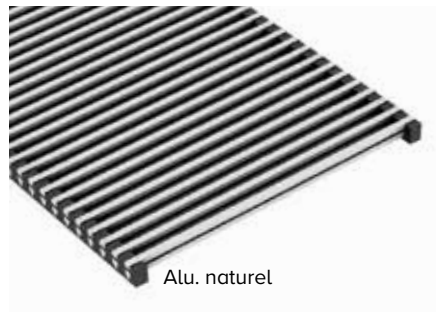


Hêtre naturel
Hêtre verni



Merbau naturel
Merbau verni

Grilles en aluminium



Alu. naturel



Alu. laqué

Grilles en aluminium

Enroulable
Alu. naturel



Noir



Brun foncé



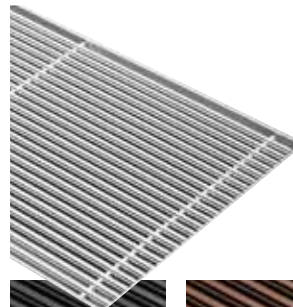
Couleur laiton



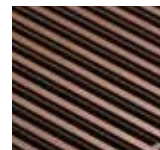
Acier
inoxydable

Grilles en aluminium

Designo
Alu. naturel



Noir



Brun foncé



Couleur
laiton



Alu. laqué

Tous les coins intérieurs et extérieurs sont disponibles sur mesure.



MINI CANAL PRO

COMPOSITION

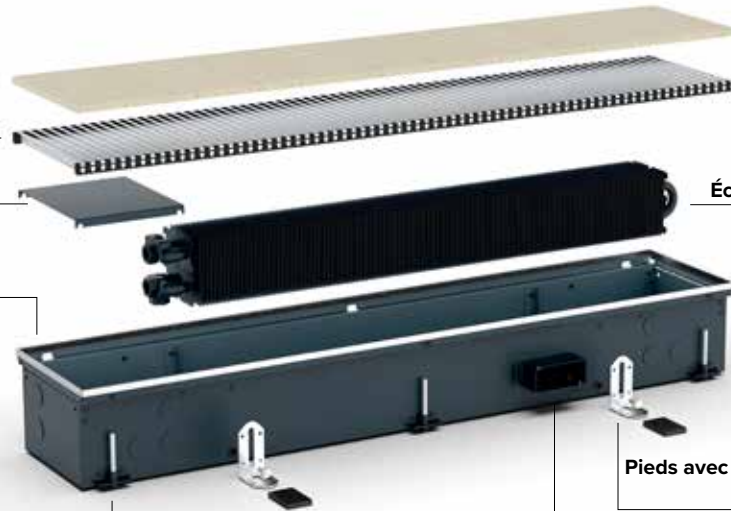
Grille

Modèles divers et couleurs en aluminium anodisé et en bois

Plaque de recouvrement

Caisson avec support de grille en acier inoxydable

Réglage en hauteur

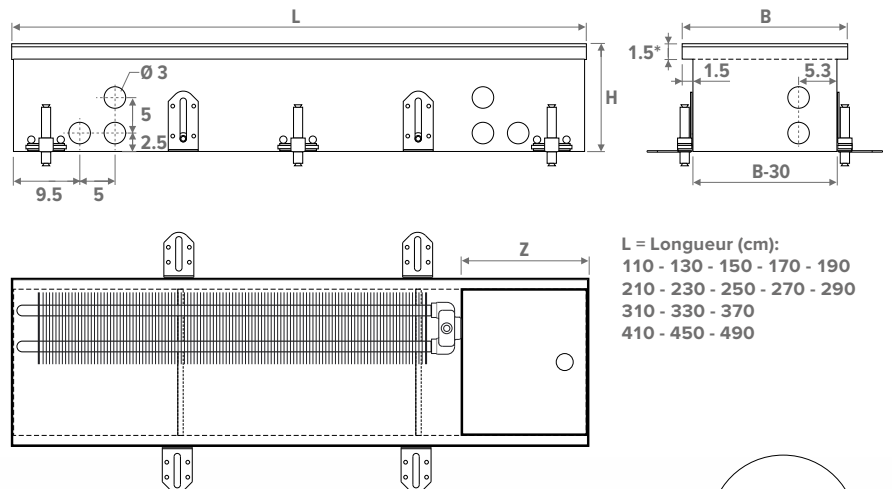
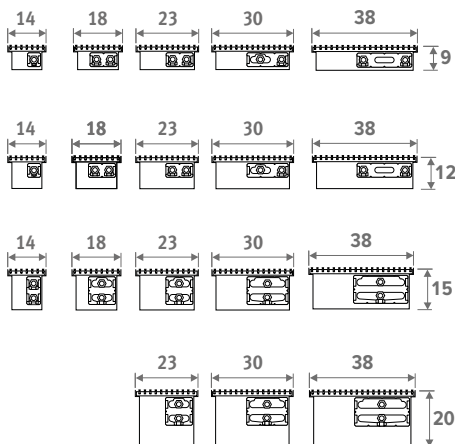


Échangeur de chaleur Low-H2O

Pieds avec réglage en hauteur 0 > 4.5 cm
Silentbloc inclus

Option manchon pour conduit d'aération

DIMENSIONS STANDARD (en cm)



L = Longueur (cm):
 110 - 130 - 150 - 170 - 190
 210 - 230 - 250 - 270 - 290
 310 - 330 - 370
 410 - 450 - 490



Possibilité d'un travail sur mesure par projet !



VENTILATION

Intégration possible de la ventilation.
 Option manchon pour conduit d'aération



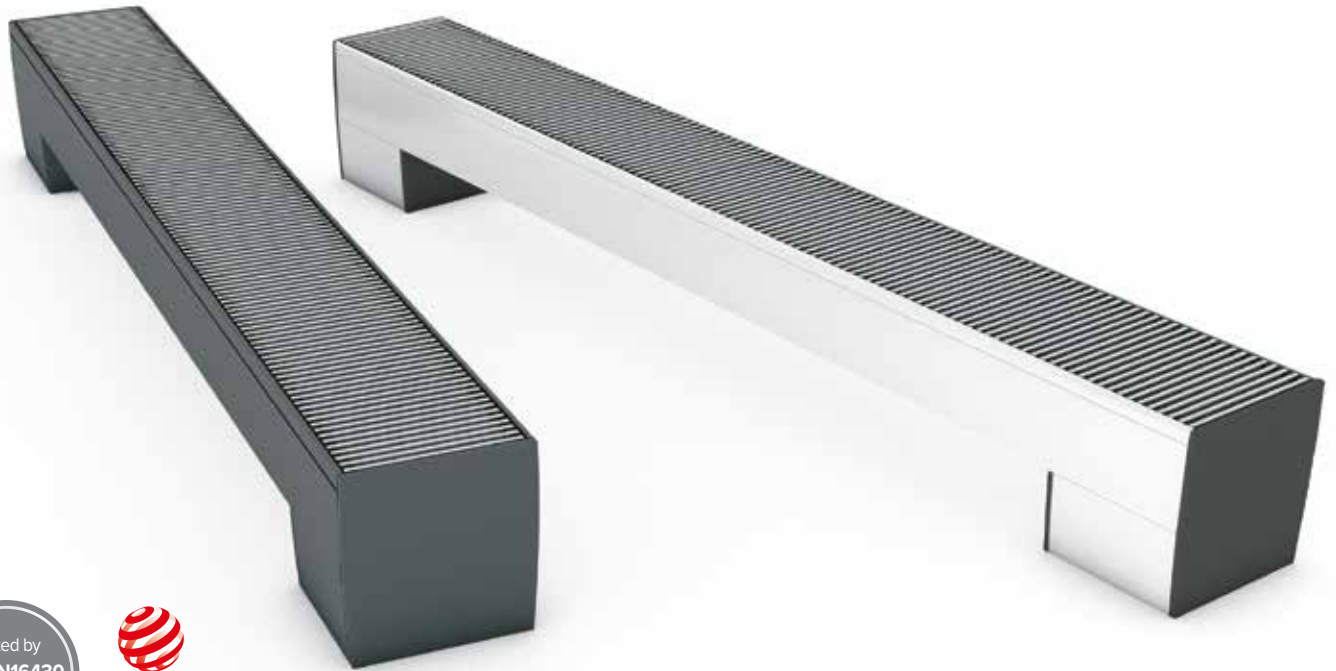
FREEDOM CLIMA

ASSOCIATION PARFAITE DE LA HAUTE TECHNOLOGIE ET DU DESIGN

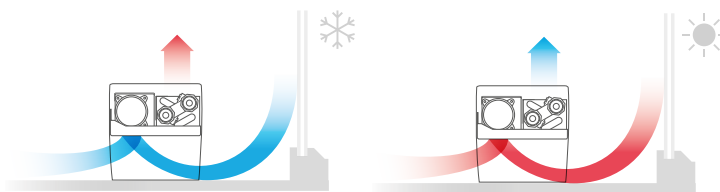


jaga
QUALITY
MADE IN BELGIUM

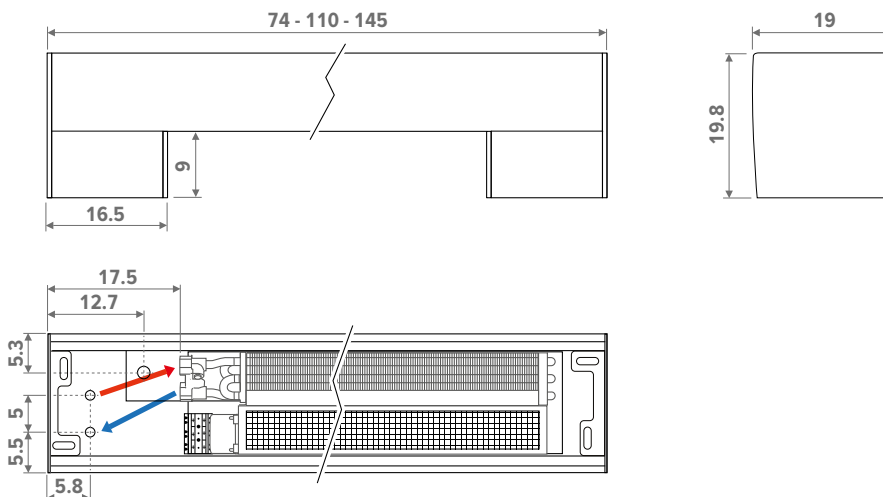
L'habillage est basé sur un profil en aluminium à double paroi, créant un radiateur extrêmement solide au design unique. Une grille épurée en aluminium ou en acier inoxydable complète la finition soignée. Le radiateur Freedom est synonyme d'efficacité énergétique, de durabilité et de design au plus haut niveau!



red dot award
 product design



DIMENSIONS STANDARD (en cm)





CLIMA BEAM

ENCASTREMENT OU MONTAGE AU PLAFOND



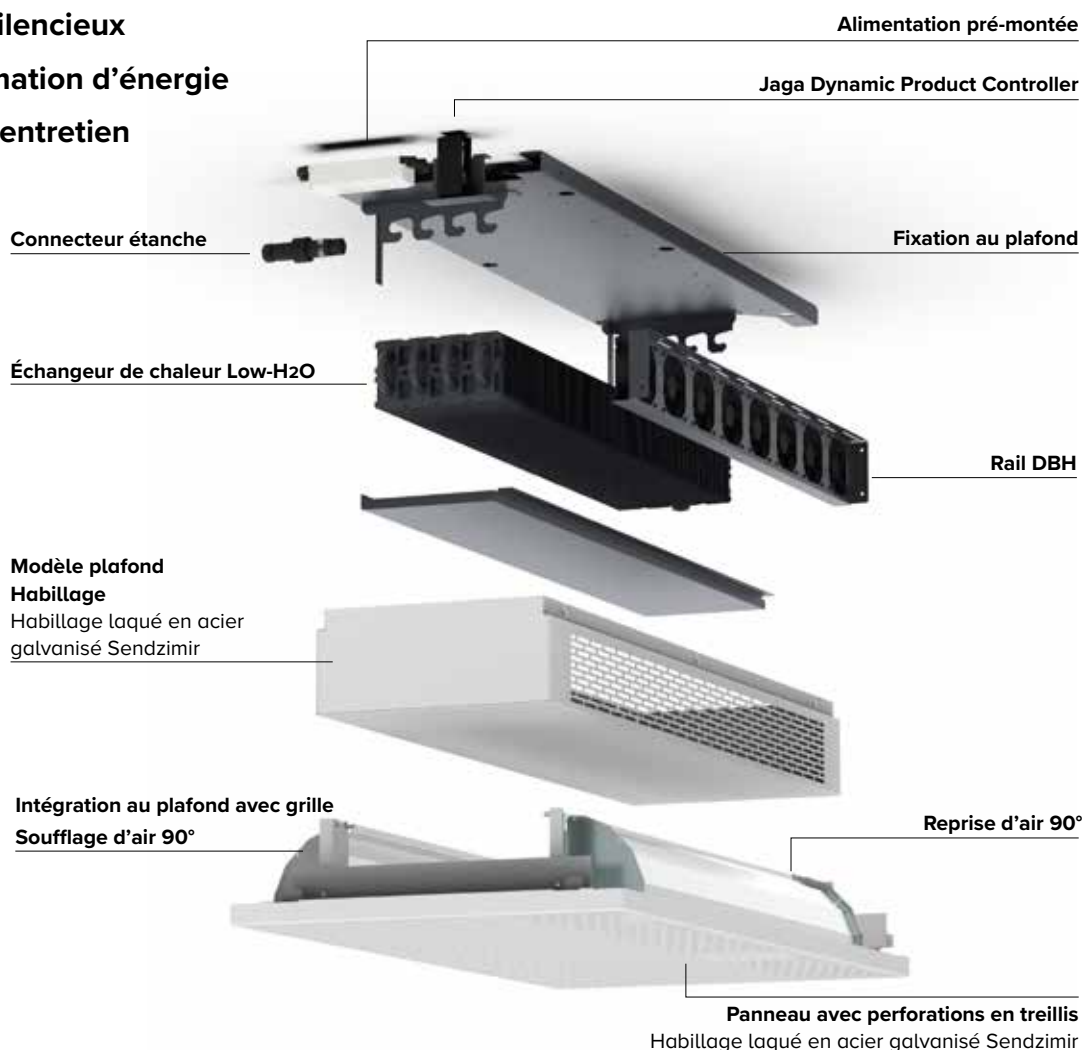
jaga
QUALITY
MADE IN BELGIUM

Le Clima Beam se refroidit physiquement de manière idéale. L'air ascendant chaud est aspiré par les activateurs DBH et refroidi par l'échangeur de chaleur Low-H₂O. L'air refroidi pénètre lentement et uniformément dans la pièce. Grâce au refroidissement "sec", il n'y a pas de perte d'énergie due à la condensation. Egalement adapté, bien sûr, au chauffage avec des températures d'eau très basses.



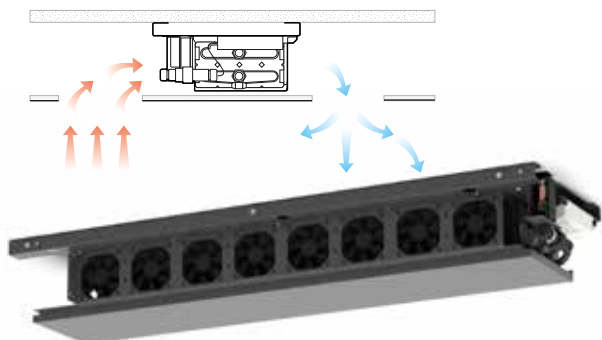
- **Installation simple**
- **Chauffage et light cooling**
- **Système DBH silencieux**
- **Faible consommation d'énergie**
- **Faibles coûts d'entretien**

COMPOSITION



Clima Beam Vertical.

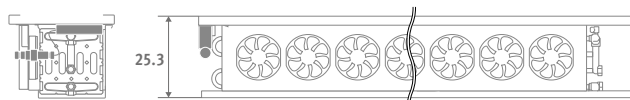
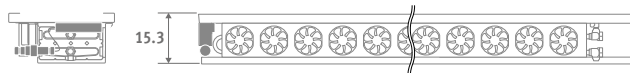
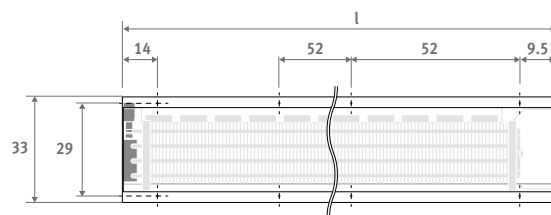
ENCASTREMENT-PLAFOND



T 20

T 21

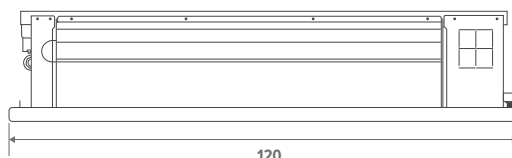
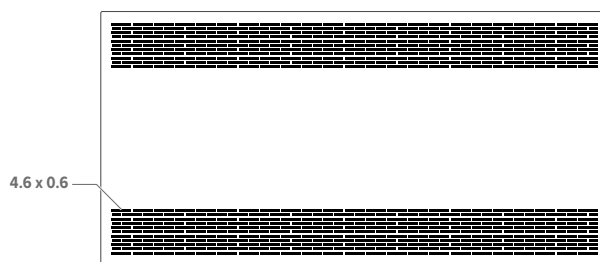
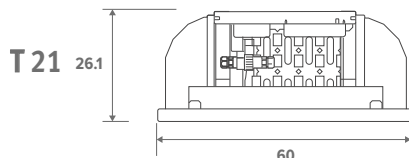
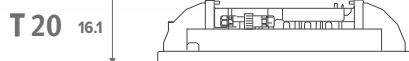
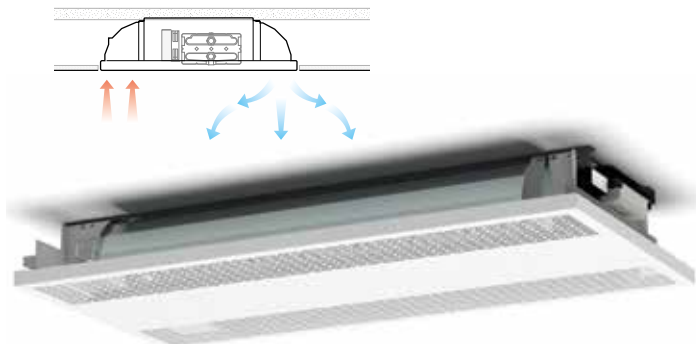
DIMENSIONS STANDARD (en cm)



L = Longueur (cm):
120 - 150 - 170 - 190 - 210 - 230 - 250 - 290

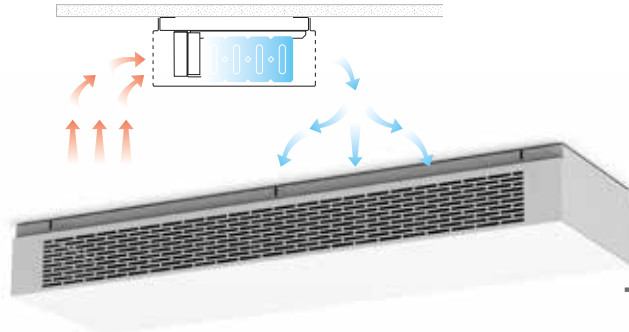
INTÉGRATION AU PLAFOND AVEC GRILLE

DIMENSIONS STANDARD (en cm)



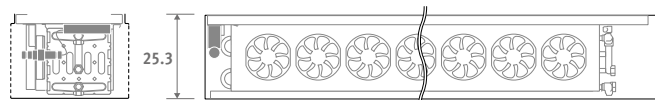
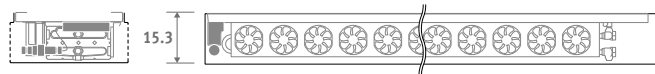
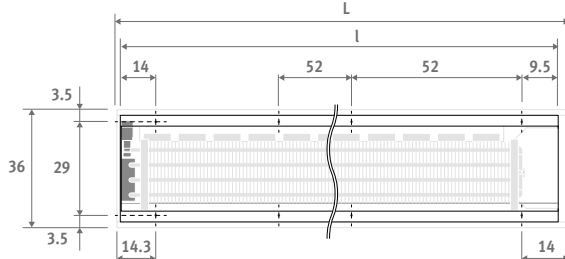
MODÈLE PLAFOND

DIMENSIONS STANDARD (en cm)



T 20

T 21



L = Longueur (cm):
120 - 150 - 170 - 190 - 210 - 230 - 250 - 290

CLIMA BEAM





BRIZA

ELANCÉ ET TRÈS RÉSISTANT



jaga
QUALITY
MADE IN BELGIUM

Briza est un ventilo-convecteur à double personnalité. Cet appareil hybride garantit une chaleur confortable en hiver et une température rafraîchissante en été. Vous aurez ainsi un climat intérieur idéal quel que soit le moment de l'année. Derrière le système de confort Briza se cache notre technologie Low-H2O, combinée à un système dynamique très silencieux. Connecté à une pompe à chaleur ou à un refroidisseur, Briza garantit un refroidissement économe en énergie. Briza est le modèle le plus mince sur le marché avec une si grande capacité. Briza est également disponible en modèle mural. En utilisant les derniers moteurs EC, les Briza consomment non seulement jusqu'à 50 % d'énergie électrique en moins, mais ces moteurs sont également parfaitement contrôlables via les systèmes domotiques les plus récents par le biais de leur régulateur 0-10 VDC.



Briza 12

Habillage



Briza 22

Habillage



Projet sur mesure : Briza en solution intégrée au sol.



ENCASTREMENT MURAL

ENCASTREMENT PLAFOND



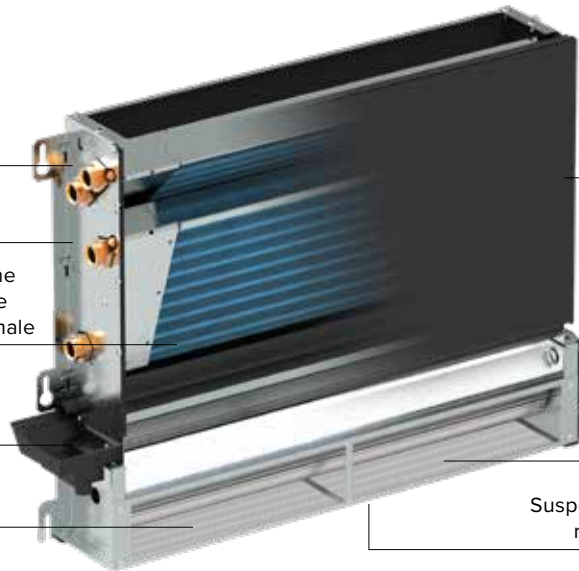
Raccordement hydraulique
Bitube 3/4"
4-tubes 3/4"

Intérieur robuste en acier galvanisé électrolytique

Échangeur de chaleur avec couche de protection hydrophile pour une capacité de refroidissement optimale

Bac à condensats métallique avec couche de peinture epoxy-polyester

Ventilateurs tangentiels



Raccordement électrique



Moteur EC 230 VAC 0-10V

Filter à air en acier inoxydable

Suspension de la roue de ventilateur par des roulements à billes sans poussière/huile

DIMENSIONS (en cm)

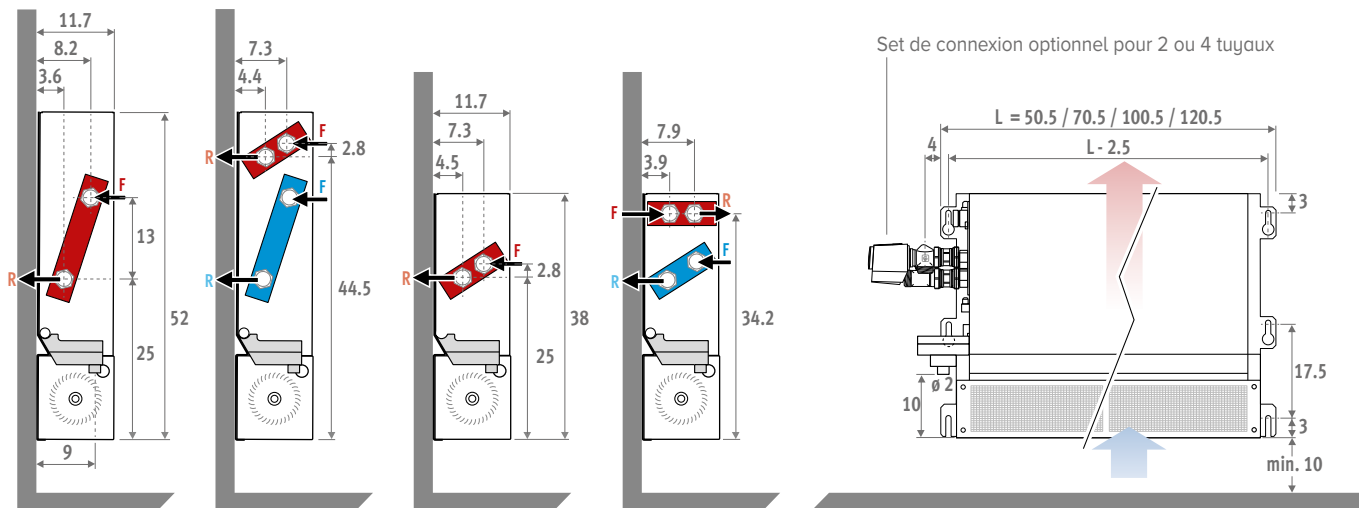
H 52 / Bitube

H 52 / 4-tubes

H 38 / Bitube

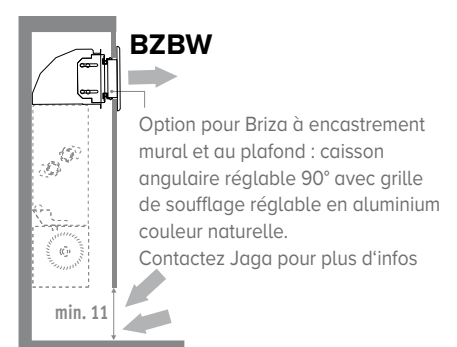
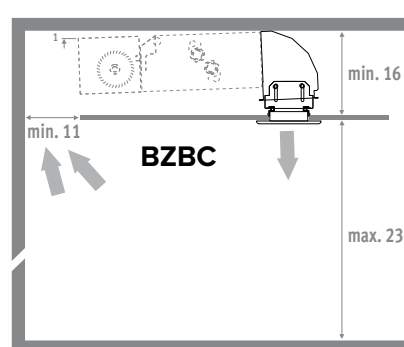
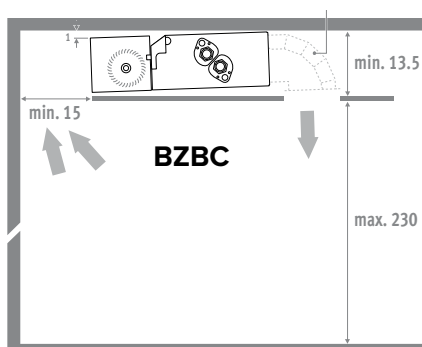
H 38 / 4-tubes

F: Alimentation
R: Retour
3/4" Eurocone



ENCASTREMENT PLAFOND (en cm)

MODÈLE À ENCASTRER AVEC ÉLÉMENT ANGULAIRE DE SOUFFLAGE

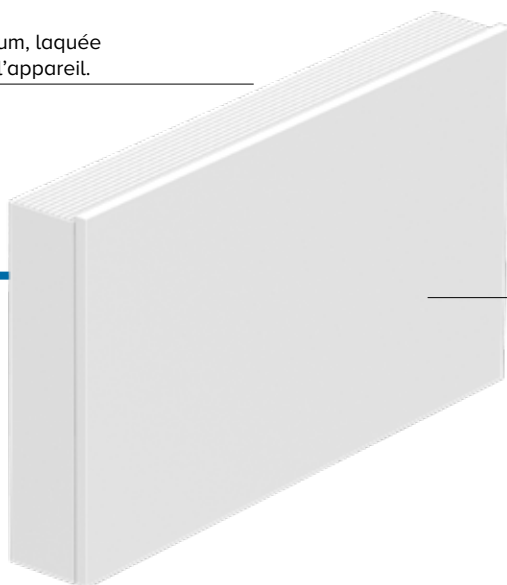


MODÈLE MURAL

grille supérieure en aluminium, laquée dans la même couleur que l'appareil.

NOUVEAU

Briza Plug & Play



MODÈLE PLAFOND



habillage laqué en acier galvanisé Sendzimir

Couleurs standards:

- Blanc circulation RAL 9016 (133), Laque soft touch, aspect satin, finement structurée
- Gris sablé (001), Laque métallique, fine texture

Autres couleurs: voir carte de couleurs

DIMENSIONS (en cm)

H 55 / Bitube

H 55 / 4-tubes

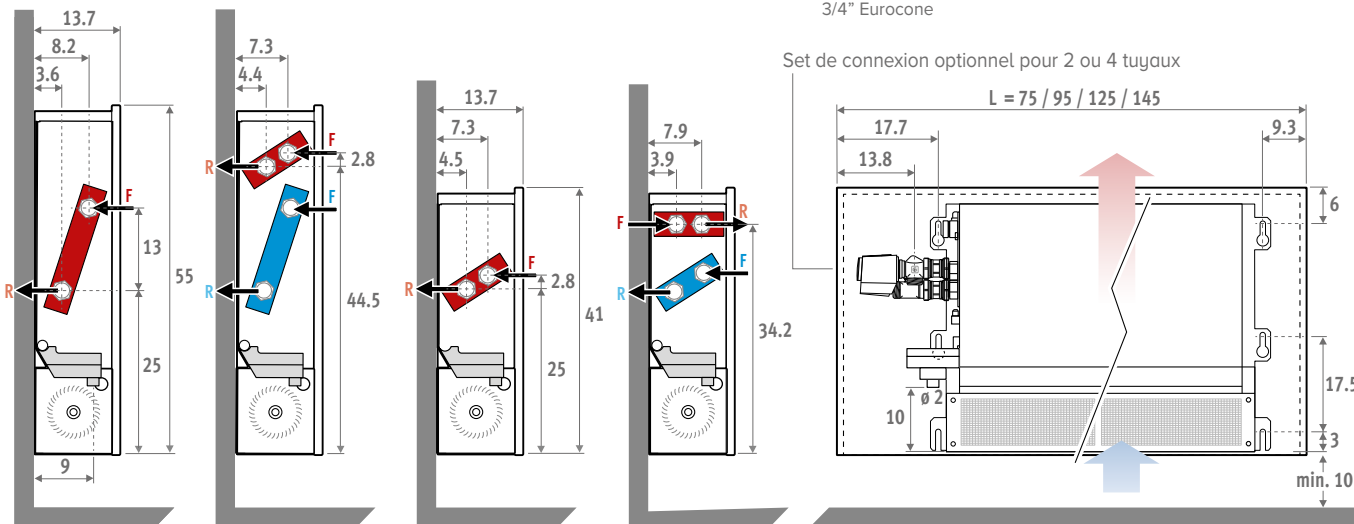
H 41 / Bitube

H 41 / 4-tubes

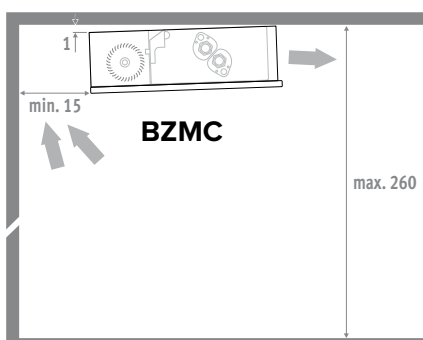
F: Alimentation

R: Retour

3/4" Eurocone



MODÈLE PLAFOND



INSTALLATION SIMPLE

Les appareils sont légers et compacts. Pour garder l'installation la plus simple possible, la construction est soignée dans les moindres détails.

Malgré les dimensions minimales, il y a suffisamment d'espace pour le raccordement ou le montage aisés des options.

ENCASTREMENT MURAL



Échangeur de chaleur avec couche de protection hydrophile pour une capacité de refroidissement optimale

Raccordement hydraulique
Bitube G3/4"
4-tubes G1/2"

Intérieur robuste en acier galvanisé électrolytique

Bac à condensats métallique avec couche de peinture epoxy-polyester

Ventilateur(s) centrifuge(s) à double entrée



Raccordement électrique

Filtre classe G2

Suspension de la roue de ventilateur par des roulements à billes sans poussière/huile

Greentech Moteur EC 230 VAC 0-10V



INSTALLATION SIMPLE

Les appareils sont légers et compacts. Pour garder l'installation la plus simple possible, la construction est soignée dans les moindres détails.

Malgré les dimensions minimales, il y a suffisamment d'espace pour le raccordement ou le montage aisés des options.

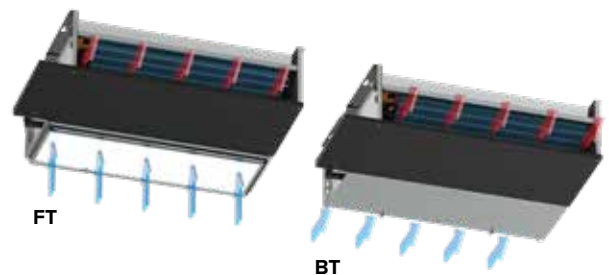
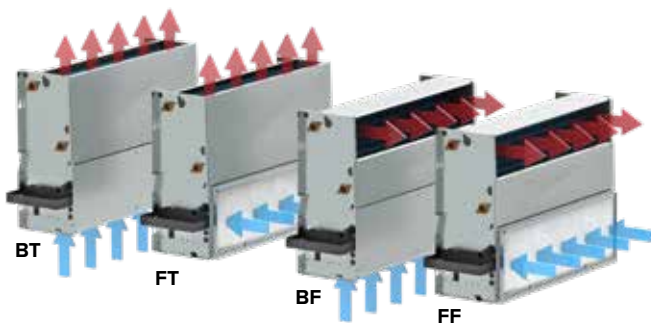


MOTEURS GREENTECH EC

Les moteurs EC réduisent les coûts d'exploitation, réduisent l'impact sur l'environnement et impressionnent par leur fonctionnement silencieux.

En raison du rendement plus élevé des moteurs EC, la consommation d'énergie est directement liée à la vitesse de rotation et donc au débit du ventilateur. La consommation d'énergie réelle est déterminée par la vitesse (variable).

ENCASTREMENT PLAFOND

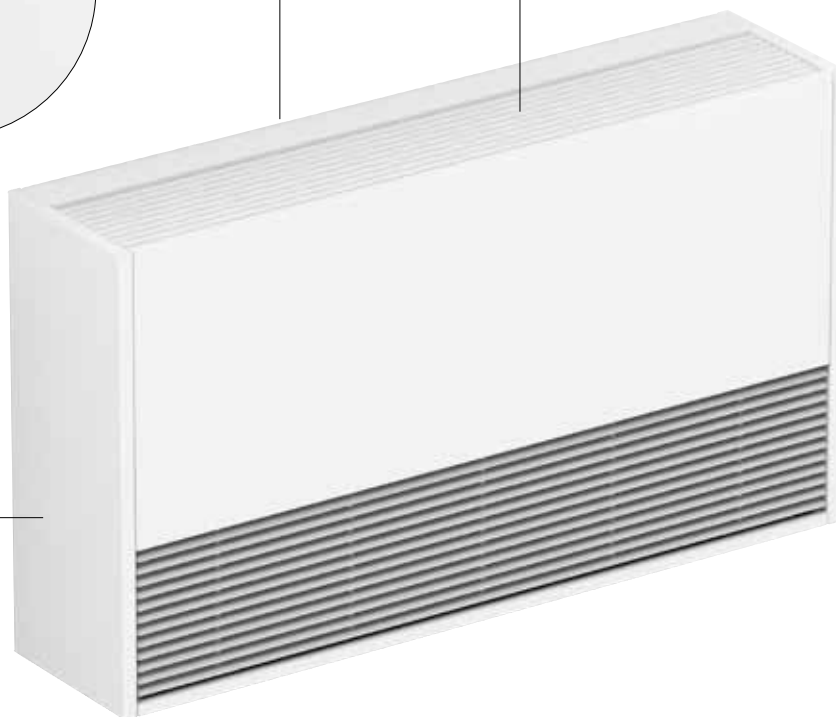


MODÈLE MURAL



Un panneau arrière pour couvrir de manière esthétique l'espace entre le mur et le radiateur prépeints en couleur gris foncé RAL 7024

Grille supérieure en aluminium, laquée dans la même couleur que l'appareil.



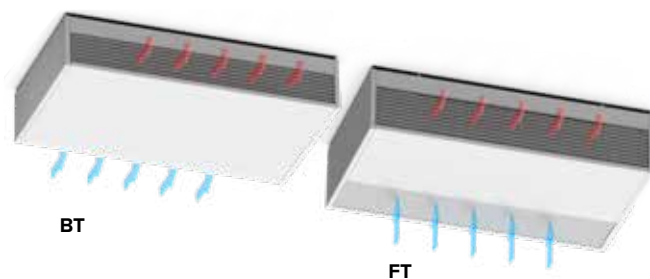
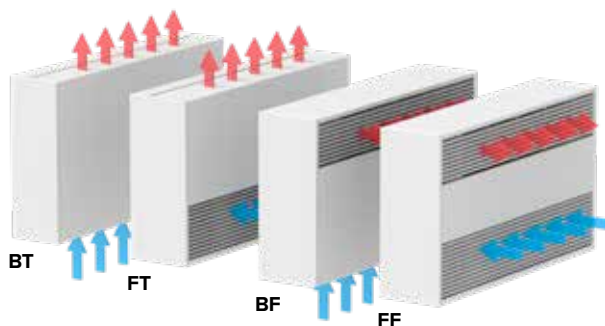
HABILLAGE LAQUÉ EN ACIER GALVANISÉ SENDZIMIR

Couleurs standards:

- Blanc circulation RAL 9016 (133), Laque soft touch, aspect satin, finement structurée
- Gris sablé (001), Laque métallique, fine texture

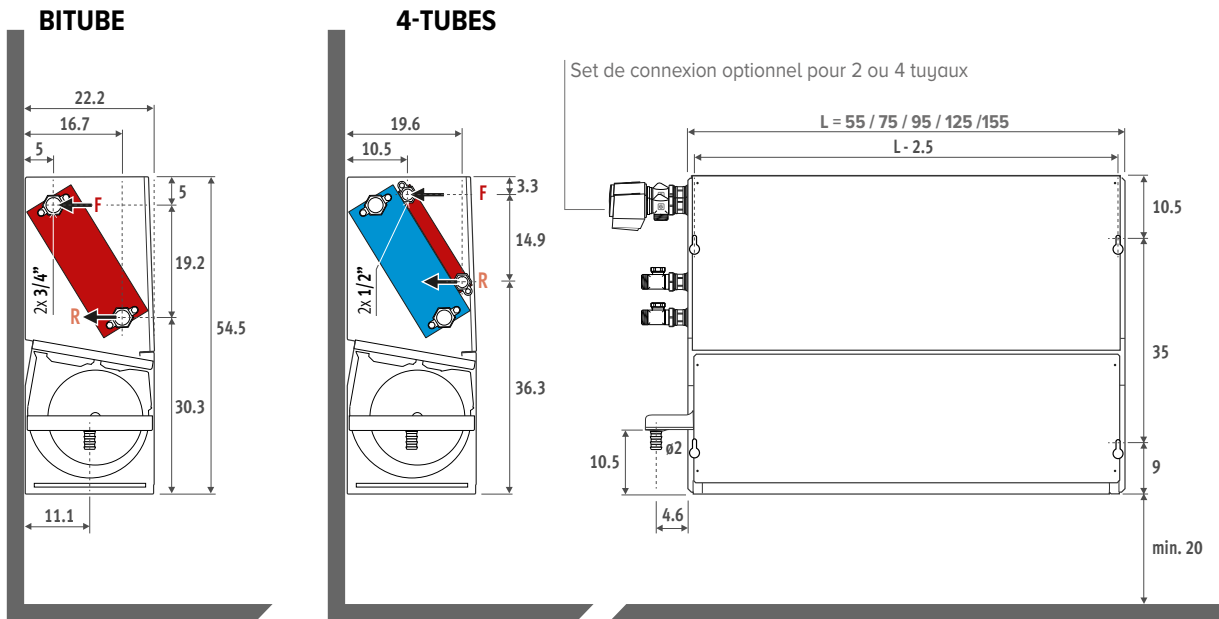
Autres couleurs: voir carte de couleurs

MODÈLE PLAFOND



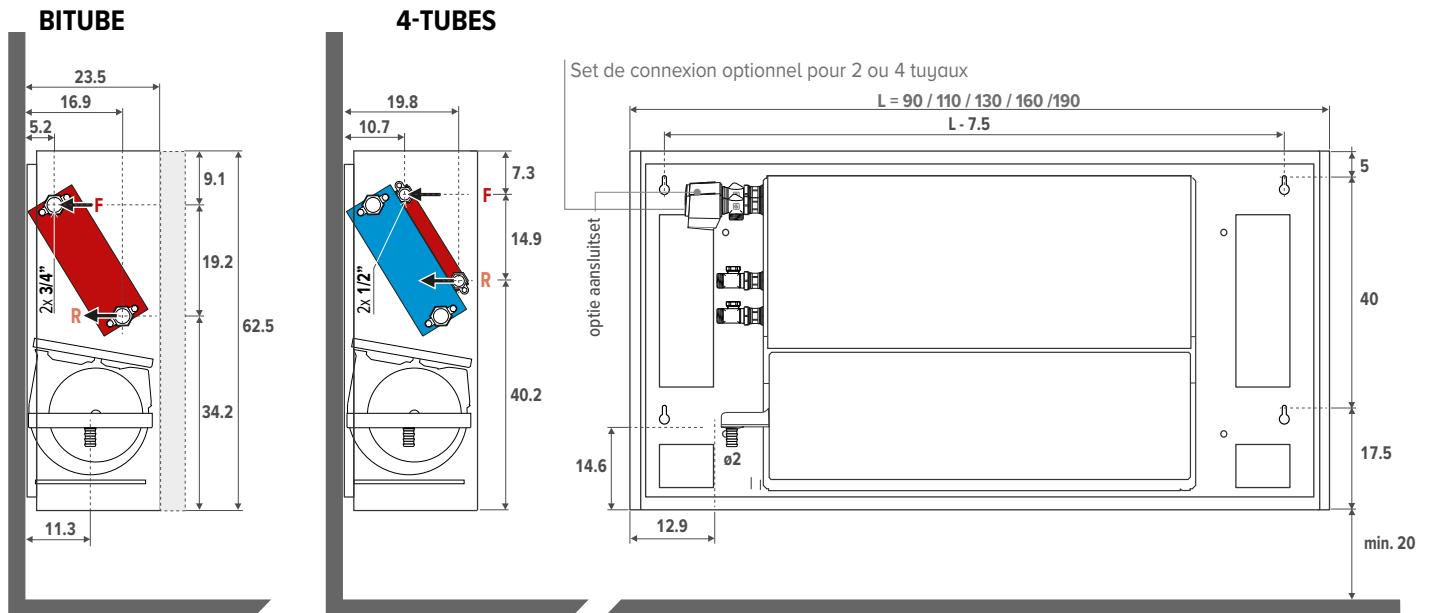
ENCASTREMENT MURAL

DIMENSIONS (en cm)



MODÈLE MURAL

DIMENSIONS (en cm)



DOMAINES D'APPLICATION



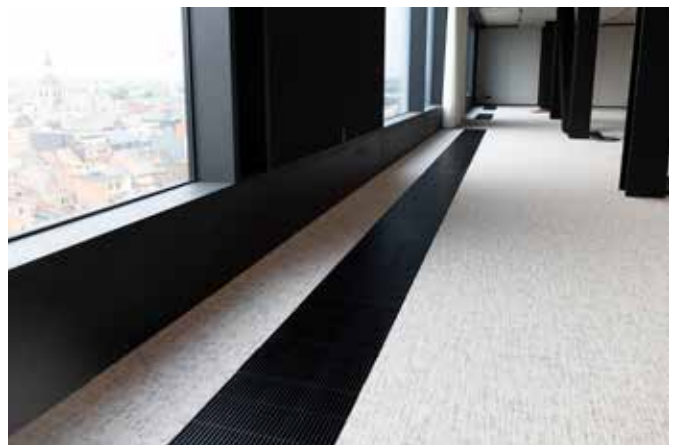
Encastrement plafond

Installation



Briza en solution intégrée au sol.

Installation



Parachévé

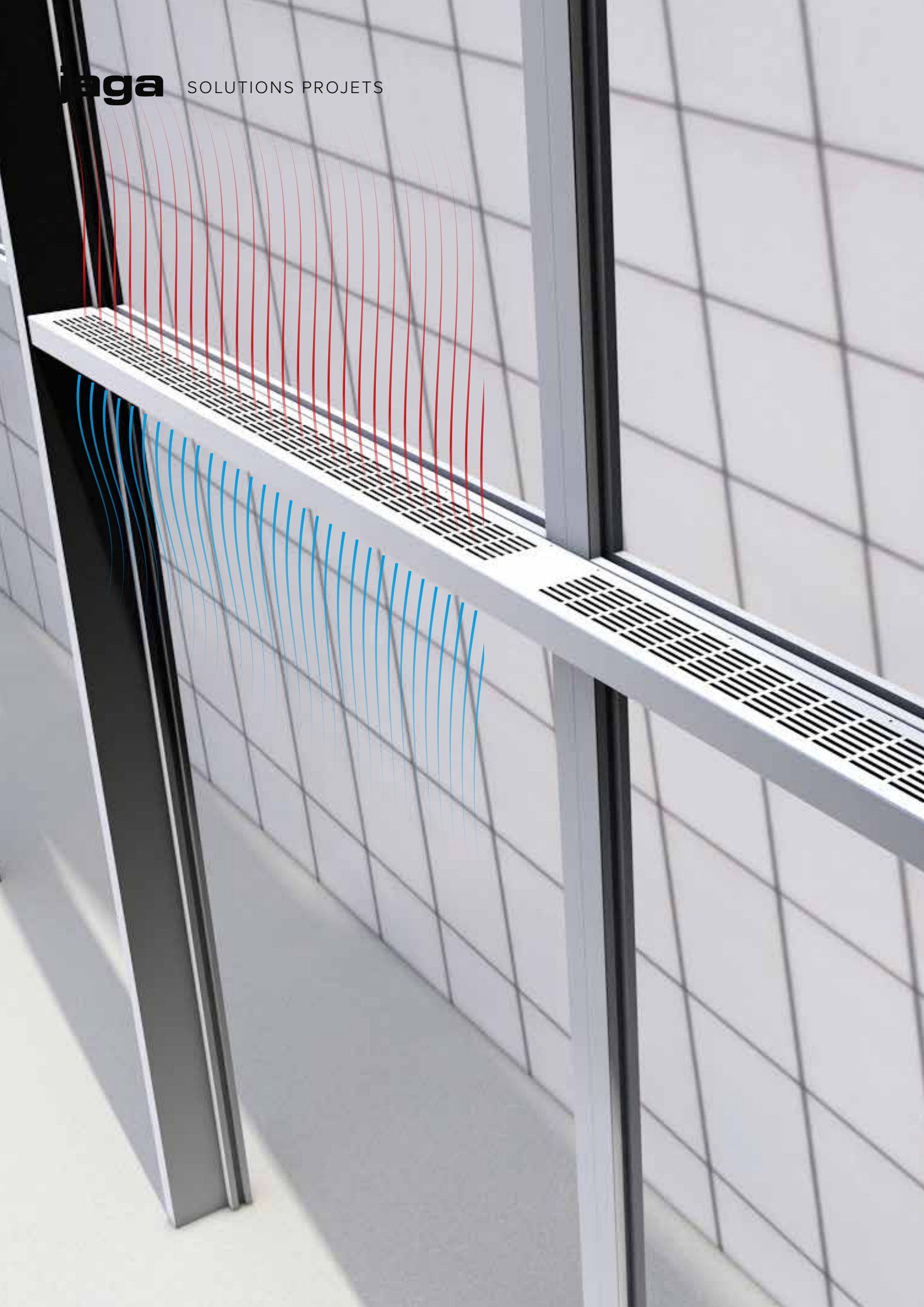


Encastrement mural

Installation



Parachévé



OKNO

POUR FAÇADES VITRÉES ET FENÊTRES PANORAMIQUES

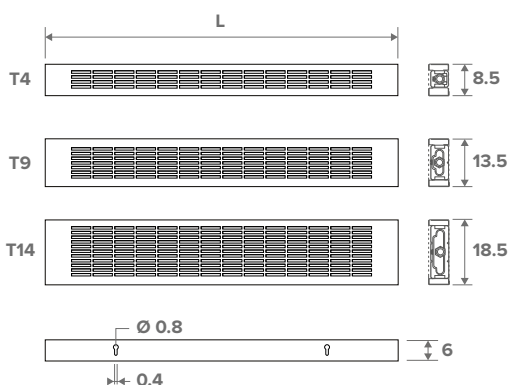


jaga
QUALITY
MADE IN BELGIUM

De koude luchtstroom die langs het vensterglas valt, wordt onderbroken door de warmtestroom van de Jaga Low-H₂O warmtewisselaar van de onopvallende OKNO radiator. Het plaatsen van een kunstmatig "luchtgordijn" of andere kunstmatige oplossingen kunnen zo worden vermeden. De integratie van de OKNO radiator in een glaspartij is ideaal, de radiator verwarmt de opstijgende luchtstroom, zonder het glaswerk op te warmen.



DIMENSIONS STANDARD (en cm)

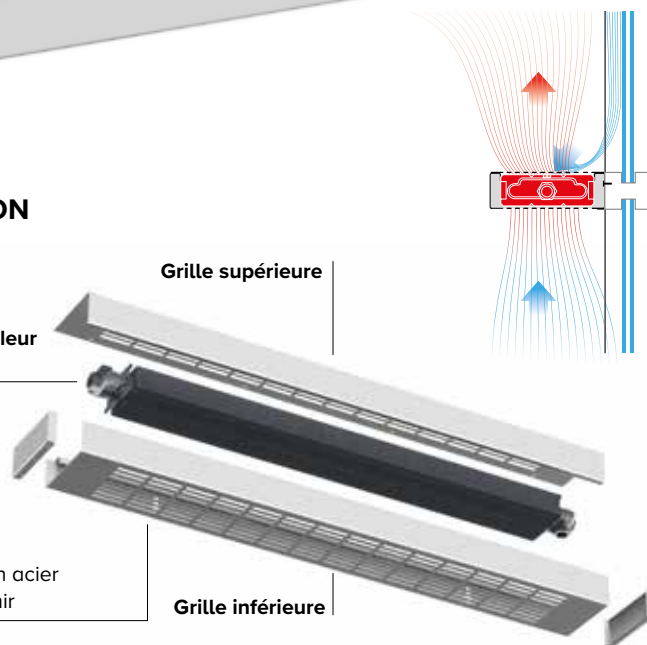


L = Longueur (cm):
 60 - 70 - 80 - 90 - 100 - 110 - 120
 140 - 160 - 180 - 200 - 220 - 240

COMPOSITION

Échangeur de chaleur
 Low-H₂O

Habillage
 Habillage laqué en acier
 galvanisé Sendzimir





AVS AÉROTHERME

COMPRIS AIR VENTURI SYSTEM



jaga
QUALITY
MADE IN BELGIUM



L'aérotherme Jaga maîtrise l'air. Même dans les espaces les plus grands. Son secret ? L'Air Venturi System qui mélange immédiatement l'air réchauffé avec l'air ambiant. Résultat: une meilleure portée d'air, une répartition améliorée de la température et une consommation énergétique revue à la baisse. Des performances éloquentes

COMPOSITION

Ailettes aérodynamiques en aluminium, laquées en noir satiné.

Habillage laqué en acier galvanisé Sendzimir



Ventilateur Hyblade® en matière synthétique

Moteurs Greentech EC



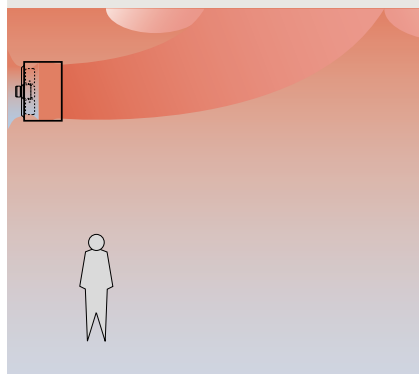
Échangeur de chaleur Low-H2O

POURQUOI AVS®?

Des débits d'air élevés, des températures de soufflage plus basses ou des ventilateurs placés en complément peuvent atténuer le problème, mais occasionneront toujours des frais supplémentaires ou un niveau sonore plus élevé. Le problème principal d'un réchauffement par aérotherme est l'accumulation de chaleur près du plafond dans les bâtiments à chauffer, lesquels sont souvent très hauts et mal isolés. La différence de température entre le plafond et le sol augmente proportionnellement à la température de sortie de l'air. Plus haute est la température de sortie de l'air, plus vite l'air chaud monte et repousse l'air froid vers le bas. Par conséquent, le réchauffement de la partie inférieure du bâtiment, jusqu'à une température confortable, demande plus d'énergie.

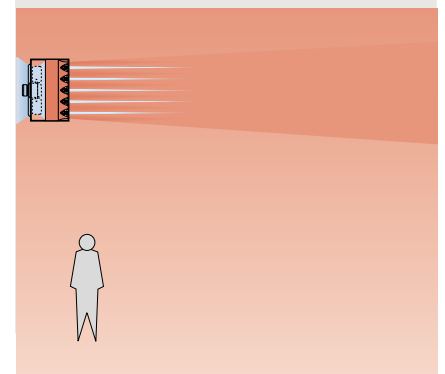
AÉROTHERMES STANDARD

En raison des hautes températures de sortie, l'air chaud monte trop vite et pousse l'air plus froid vers le bas.

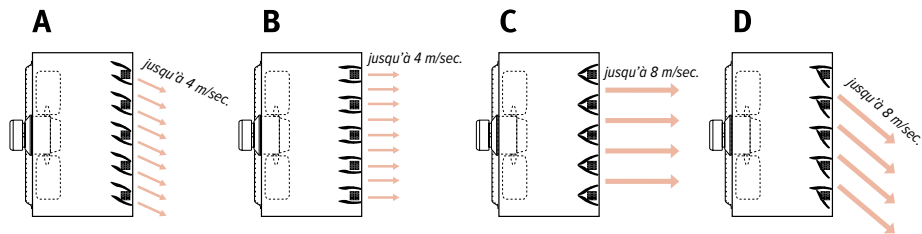


LA SOLUTION JAGA: LE SYSTÈME AIR-VENTURI

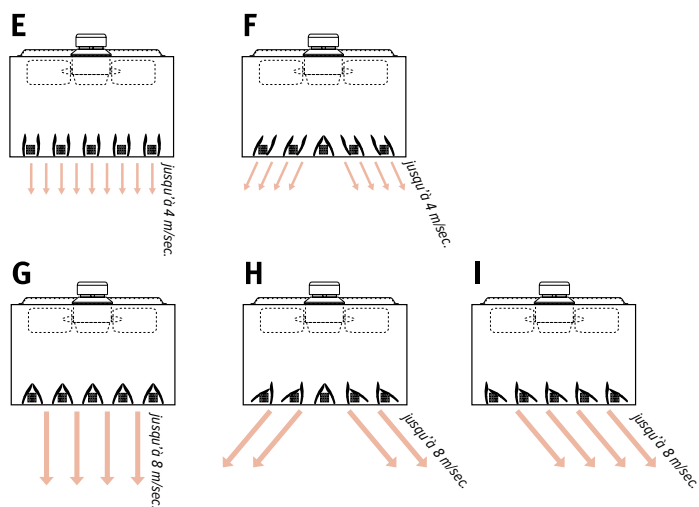
Grâce à une température de sortie plus modérée, la force ascensionnelle de l'air est fortement réduite. Une répartition plus régulière de la température en est le résultat, ce qui assure à son tour un réchauffement plus rapide et une consommation d'énergie plus basse.



**RÉGLAGES
MONTAGE MURAL**



Montage au plafond



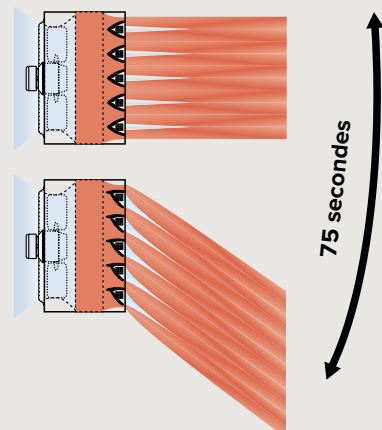
VERSION MODULABLE AVS®

Dans la version modulable, les ailettes sont attachées deux par deux et raccordées à un servomoteur. Ce servomoteur assure un mouvement continu des ailettes. Les mouvements d'air ainsi créés donnent une répartition de la température supérieure et une plus grande dispersion de l'air. L'angle de mouvement est facilement réglable de 0 à 90 °C. Un cycle total se fait en 150 secondes.

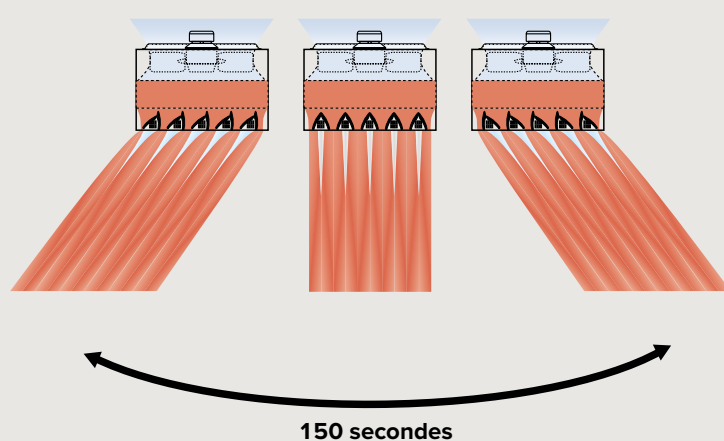
La version modulable est intégrée dans l'appareil et ne peut pas être livrée par après, comme tant qu'option.

Mini AVS (code 021 et 031) non disponible en version modulable

Montage mural: positionnement à 45°

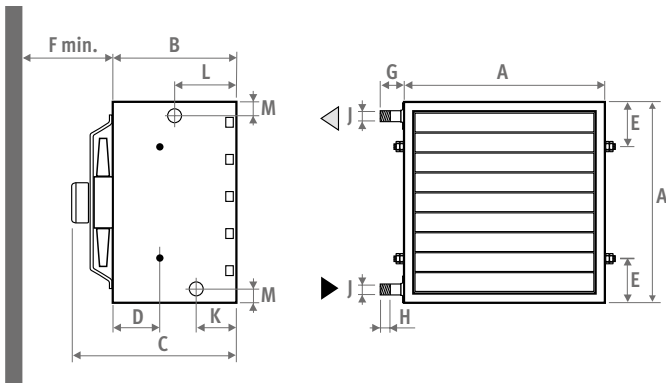


Montage au plafond: positionnement à 90°



AVS AÉROTHERME

DIMENSIONS (en cm)



TYPE	021	031	121	131	221	231	321	331	421	431
A	41	41	53	53	65	65	77	77	89	89
B	40	40	40	40	40	40	40	40	40	40
C	43	43	48	48	49.8	49.8	57.2	57.2	55.1	55.1
D	15.1	15.1	15.1	15.1	15.1	15.1	15.1	15.1	15.1	15.1
E	10.5	10.5	11.5	11.5	12.5	12.5	13.5	13.5	14.5	14.5
F	30	30	35	35	45	45	56	56	65	65
G	4.8	4.8	4.8	4.8	4.8	4.8	5.1	5.1	5.1	5.1
H	2.2	2.2	2.2	2.2	2.2	2.2	2.5	2.5	2.5	2.5
ø J	G3/4"	G3/4"	G1"	G1"	G1"	G1"	G6/4"	G6/4"	G6/4"	G6/4"
K	12.9	12.9	12.9	12.9	12.9	12.9	12.9	12.9	12.9	12.9
L	19.8	19.8	19.8	19.8	19.8	19.8	19.8	19.8	19.8	19.8
M	4.5	4.5	4.5	4.5	4.5	4.5	5.2	5.2	5.2	5.2
kg	20	22	30	32	43	46	56	59	71	75

OPTIONS



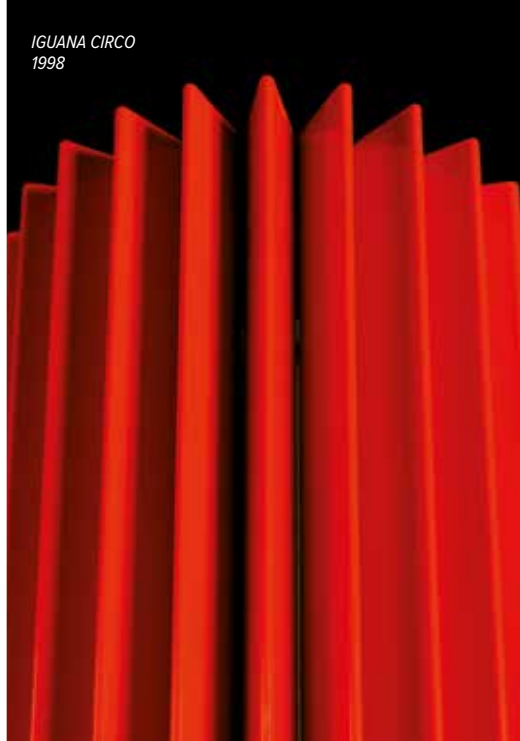




DESIGN INTEMPOREL DEPUIS 1962



LINEA PLUS
1989



IGUANA CIRCO
1998



KNOCKONWOOD SUR PIEDS DBE
2004



HEATWAVE
2007

***Jaga chauffe non
seulement votre
maison, mais
vous réchauffe
aussi le coeur.***



PLAY
2009



VERTIGA KIREI
2011



FREEDOM
2014



BRIZA 8
bientôt disponible

EUROPEAN DESIGN
AWARD - LINEA PLUS
1990



TROPHÉE DU DESIGN
PARIS - GEO
1997



ISH-DESIGN AWARD -
IGUANA
1999



IF-DESIGN AWARD
- KNOCKONWOOD &
STRADA
2003



VIZO - TRIËNNALE -
IGUANA & GEO
2001



LEEUEW VAN DE EXPORT
2003



COMPANY OF THE YEAR
2003



BELGIAN BUILDING
COMMUNICATION
2004



HENRY VAN DE VELDE -
BESTE DESIGN BEDRIJF
2004



BENELUX EVENT
AWARDS - BOOST
PARTY
2004



DESIGN MANAGEMENT
EUROPE AWARDS
2009



DME AWARD_

HENRY VAN DE VELDE
PUBLIC AWARD - PLAY
2009



REDDOT DESIGN
AWARD - TWINE
2009



reddot design award
winner 2009

REDDOT DESIGN
AWARD - PRODUCT
2013



reddot design award
winner 2013

REDDOT DESIGN
AWARD - AURORA
2018



reddot award 2018
winner

Pionnier dans le design intemporel

LE LOOK DU RADIATEUR MODIFIÉ POUR TOUJOURS

En 1989, Jaga a été le premier à remporter un prix de design avec le Linea Plus grâce à une grille perforée inventive et amincissante. La famille Iguana, récompensée à son tour en 1999, représentait pour l'industrie des radiateurs un tout nouveau langage stylistique. Une nouvelle technique de construction a été développée spécialement pour ces appareils, basée sur un dessin d'enfant d'un soleil radieux. En plus des techniques et des formes, Jaga a également osé expérimenter des matériaux. Knockonwood a été le premier radiateur design en bois fabriqué en série. Les boucles frivoles en béton du Heatwave marient parfaitement la finesse artisanale aux matériaux et techniques de production industriels. Le Vertiga Kirei incarne peut-être le mieux les valeurs Jaga : l'enveloppe de la partie non comestible de la plante de soja signifie une réduction de la montagne de déchets !

CHAMPIONS DU DESIGN ET DE LA TECHNOLOGIE

Le changement climatique et l'évolution des techniques de construction nécessitent une nouvelle approche écologique pour le chauffage, le refroidissement et la ventilation. En 2003 déjà, Jaga avait mis au point les premiers radiateurs dynamiques capables de réunir toutes ces fonctions. Dans ce catalogue, vous découvrirez comment ceci a débouché sur une vaste gamme de solutions écologiques pour chaque saison.

BELGIQUE JAGA NV

Jaga advies centrum | Verbindingslaan 16 | 3590 Diepenbeek
+32 (0) 11 29 41 11 info@jaga.be jaga.be

LES PAYS-BAS JAGA KONVEKTCO BV

Jaga Konvectco Showroom | De Meerheuvel 6 | 5221 EA 's-Hertogenbosch
073 63 123 60 info@jaga.nl jaga.nl

ALLEMAGNE JAGA DEUTSCHLAND GMBH

Product Presentation Center | Neuer Zollhof 1 | 40221 Düsseldorf
+49 (0) 211 310 2730 info@jaga.de jaga.de

FRANCE JAGA FRANCE

130 Boulevard de la Liberté | FR-59000 Lille
03 20 04 42 30 info@jaga.fr

ROYAUME-UNI JAGA HEATING PRODUCTS (UK)

Jaga House | Orchard Business Park Bromyard Road | Ledbury - Herefordshire HR8 1LG
+44 (0) 1531 631533 jaga@jaga.co.uk jaga.co.uk

REPUBLIQUE TCHEQUE ORGANIZAČNÍ SLOŽKA

U Trezorky 921/2 | 15800 Praha 5 - Jinonice
+420 220 190 516 info@jagacz.com jagacz.com

L'ESPAGNE CONVES

C/ Campello 5 | 03509 Finestrat | Alicante
966 83 03 03 proyectos@conves.es

L'AUTRICHE JAGA L'AUTRICHE

Josef-Koch-Straße 28 | 6440 Imst
+43 65 0800 80 99 eapperle@jaga.be

SUISSE JAGA PRODUCT PRESENTATION CENTER

Neuer Zollhof 1 | 40221 Düsseldorf
+49 211 310 27 30 info@jaga.de

POLOGNE JAGA POLSKA SP. z o.o.

Galeria Saska Kępa | ul. Zwycięzców 28 lok. 26 | 03-938 Warszawa
+48 22 672 88 82 info@jaga.com.pl jaga.com.pl

CANADA / ÉTATS-UNIS D'AMÉRIQUE JAGA CANADA CLIMATE SYSTEMS INC

375 University Ave. E. | Suite 205A | Waterloo, Ontario N2K 3M7 | Canada
info@jaga-canada.com jaga-canada.com

CHINE JAGA CLIMATE SYSTEM (SHANGHAI) CO., LTD.

CoolDocks Building 4 (Bund Area), 207 | No.653, Waima Road | Huangpu District | Shanghai
0086 2132140929 400-820-6228 | danyu.sheng@jagachina.com | jagachina.com

TOUS LES AUTRES PAYS

Jaga International
+32 11 29 41 12 | export@jaga.be | jaga.com

What about Jaga?!

Depuis sa création en 1962, Jaga se concentre sur l'innovation, la créativité et la durabilité. Jaga est toujours une entreprise familiale indépendante qui suit sa propre voie. Une voie basée sur la conscience sociale et écologique et où la vision à long terme prime. Cela permet à Jaga d'investir en permanence dans ses propres produits qui, selon la philosophie du 'climate designer', consomment moins d'énergie et pour lesquels moins de matières premières sont nécessaires.

Les produits qui quittent le grand site de 50 000 m² à Diepenbeek se retrouvent dans le monde entier et dans tous les bâtiments possibles, dont de nombreux projets écologiques et certifiés (BREEAM, LEED,...). Jaga possède des succursales ou est représenté dans plus de 25 pays en Europe mais aussi bien au-delà, notamment au Canada, aux États-Unis, en Russie, en Chine ...





JAGA DISTRIBUTION FRANCE

130 Boulevard de la Liberté
FR-59000 Lille

+33 3 20 04 42 30

info@jaga.fr
jaga.com

BELGIQUE JAGA S.A.

Verbindingslaan 16
B-3590 Diepenbeek

+32 (0) 11 29 41 11

info@jaga.be
jaga.com

