

# VENTILSÄTZE & VENTILE

## Preisliste 2024



# NEU: GAMPPER VARIO-DP VENTIL

Lieferbar ab November 2023

Das Gampper Vario-DP Ventil arbeitet druckunabhängig mit einer konstanten Durchflussmenge, die bis zu 340 l/h einstellbar ist. Das Design des Jaga Gampper Vario-DP Ventils ist identisch mit dem Jaga Heimeier Eclipse Ventil. Dies gewährleistet die Kompatibilität mit den Jaga-Geräten.



150 L/St

▶ **340 L/St**

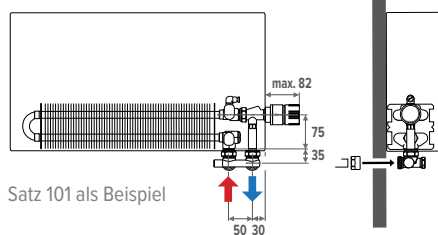


ALT	KODE	NEU	KODE
G½	5090.5405	G½	5090.3405
Euro-Konus	5090.5407	Euro-Konus	5090.3407
SATZ	COLO	SATZ	COLO
262	COLO.EF2.	282	COLO.GF2.
265	COLO.EW2.	285	COLO.GW2.
161	COLO.HECW.	181	COLO.GACW.
162	COLO.HECF.	182	COLO.GACF.
163	COLO.HESW.	183	COLO.GASW.
164	COLO.HESF.	184	COLO.GASF.

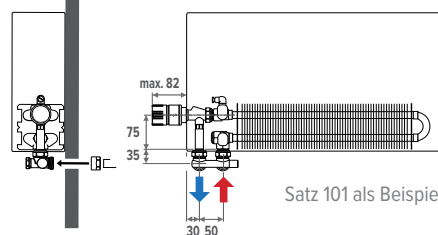
**ALLE UNSERE LOW-H<sub>2</sub>O-WÄRMETAUSCHER KÖNNEN LINKS ODER RECHTS ANGESCHLOSSEN WERDEN!**



ANSCHLUSS RECHTS



ANSCHLUSS LINKS





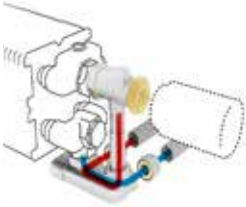


# VENTILSÄTZE EURO-KONUS



## SATZ101

Zur Wand  
Vorlauf an der Innenseite  
Kv max. 0.6  
Zweirohr



Nicht geeignet für Strada Typ 06, Knockonwood Typ 06 und Mini H 008.

## Thermostatkopf €

### Nur Heizen

COLO HBCW JW 4...	JW	113
COLO HBCW AC 4...	AC	124
COLO HBCW AW 4...	AW	110
COLO HBCW AS 4...	AS	113
COLO HBCW AB 4...	AB	113
COLO HBCW JH 4...	JH	120

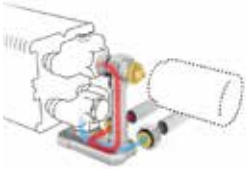
### Heizen und kühlen

COLO HBCW MA 4...	MA	78
COLO HBCW HC 4...	HC	154

\_\_\_\_\_ Kode Klemmringverschraubung  
angeben

## SATZ 181

Zur Wand  
Vorlauf an der Innenseite  
Automatische Durchflußregelung (0.01 - 0.34)  
Zweirohr



Nicht geeignet für Strada Typ 06, Knockonwood Typ 06 und Mini H 008.

## Thermostatkopf €

### Nur Heizen

COLO GACW JW 4...	JW	146
COLO GACW AC 4...	AC	159
COLO GACW AW 4...	AW	143
COLO GACW AS 4...	AS	146
COLO GACW AB 4...	AB	146
COLO GACW JH 4...	JH	156

### Heizen und kühlen

COLO GACW MA 4...	MA	114
COLO GACW HC 4...	HC	186

\_\_\_\_\_ Kode Klemmringverschraubung  
angeben

## SATZ 115

Zur Wand  
Vorlauf an der Innenseite  
Kv max. 0.6  
Zweirohr



Nicht geeignet für Strada Typ 06, Knockonwood Typ 06 und Mini H 008 und 013.

## Thermostatkopf €

### Nur Heizen

COLO VBCW JW 4...	JW	215
COLO VBCW AC 4...	AC	226
COLO VBCW AW 4...	AW	212
COLO VBCW AS 4...	AS	215
COLO VBCW AB 4...	AB	215
COLO VBCW JH 4...	JH	221

### Heizen und kühlen

COLO VBCW MA 4...	MA	86
COLO VBCW HC 4...	HC	255

\_\_\_\_\_ Kode Klemmringverschraubung  
angeben

STRADA  
LINEA PLUS  
TEMPO  
MINI WAND  
KNOCKONWOOD  
WANDEINBAU  
MINI STANDMODELL  
LINEA PLUS STANDMODELL  
TEMPO STANDMODELL  
STRADA HYBRID  
WANDEINBAU HYBRID

## KLEMMRINGVERSCHRAUBUNGEN EURO-KONUS

### BESTELLBEISPIEL

Bestellcode des Ventilsatz mit Code der Klemmringe je nach verwendetem Rohr und Ø versehen. Im Preis der Anschlussgarnituren enthalten.

Kode Ventilsatz    Kode Klemmringverschraubung  
HBCW JW 4    112

### Präzisionsmetallrohr

Art. Nr.	Rohr Ø
112	12/1
114	14/1
115	15/1
116	16/1
118	18/1

### Kunststoff oder VPE/ALU

Art. Nr.	Rohr Ø	Art. Nr.	Rohr Ø
612	12/2	615	15/2.5
614	14/2	619	16/1.5
616	16/2	620	20/2
618	18/2		

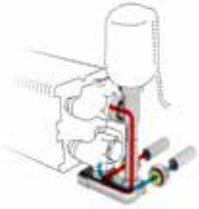


# VENTILSÄTZE EURO-KONUS



## SATZ 111

Zur Wand  
Vorlauf an der Innenseite  
Kv max. 0.6  
Zweirohr



Nicht geeignet für Strada Typ 06,  
Knockonwood Typ 06 und Mini H 008  
und 013.

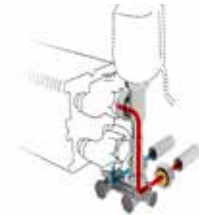
## Thermostatkopf €

Nur Heizen		
COLO VBCW RD 4...	RD	205
COLO VBCW RW 4...	RW	196
Heizen und kühlen		
COLO VBCW MA 4...	MA	86
COLO VBCW 24 4...	24 (24 VDC)	119
COLO VBCW 23 4...	23 (230 VAC)	119

Kode Klemmringverschraubung  
angeben

## SATZ 113

Zur Wand  
Vorlauf an der Außenseite  
Kv max. 0.6  
Zweirohr / Einrohr



Nicht geeignet für Strada Typ 06,  
Knockonwood Typ 06 und Mini H 008  
und 013.

## Thermostatkopf €

Nur Heizen		
COLO VBSW RD 4...	RD	200
COLO VBSW RW 4...	RW	187
Heizen und kühlen		
COLO VBSW MA 4...	MA	86
COLO VBSW 24 4...	24 (24 VDC)	113
COLO VBSW 23 4...	23 (230 VAC)	113

Kode Klemmringverschraubung  
angeben

STRADA  
LINEA PLUS  
TEMPO  
MINI WAND  
KNOCKONWOOD  
WANDEINBAU  
MINI STANDMODELL  
LINEA PLUS STANDMODELL  
TEMPO STANDMODELL  
STRADA HYBRID  
WANDEINBAU HYBRID

•	•	•	•	•	•				•	•
•	•	•	•	•	•				•	•
•	•	•	•	•	•				•	•
•	•	•	•	•	•				•	•
•	•	•	•	•	•				•	•

## KLEMMRINGVERSCHRAUBUNGEN EURO-KONUS

### BESTELLBEISPIEL

Bestellcode des Ventilsatz mit Code der Klemmringe je nach verwendetem Rohr und Ø versehen. Im Preis der Anschlussgarnituren enthalten.

Kode Ventilsatz      Kode Klemmringverschraubung

COLO VBCW RD 4    **112**

### Präzisionsmetallrohr

Art. Nr.	Rohr Ø
112	12/1
114	14/1
115	15/1
116	16/1
118	18/1

### Kunststoff oder VPE/ALU

Art. Nr.	Rohr Ø	Art. Nr.	Rohr Ø
612	12/2	615	15/2.5
614	14/2	619	16/1.5
616	16/2	620	20/2
618	18/2		



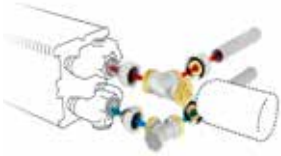


# VENTILSÄTZE EURO-KONUS



## SATZ 225

Zur Wand  
Kv max. 0.6  
Zweirohr



Nicht geeignet für Strada Typ 06,  
Knockonwood Typ 06 und Mini.

## Thermostatkopf €

### Nur Heizen

COLO SW2 JW 4...	JW	85
COLO SW2 AC 4...	AC	96
COLO SW2 AW 4...	AW	82
COLO SW2 AS 4...	AS	85
COLO SW2 AB 4...	AB	85
COLO SW2 JH 4...	JH	92

### Heizen und kühlen

COLO SW2 MA 4...	MA	49
COLO SW2 HC 4...	HC	125

\_\_\_\_\_ Kode Klemmringverschraubung  
angeben

STRADA

LINEA PLUS

TEMPO

MINI WAND

KNOCKONWOOD

WANDEINBAU

MINI STANDMODELL

LINEA PLUS STANDMODELL

TEMPO STANDMODELL

STRADA HYBRID

WANDEINBAU HYBRID

## SATZ 285

Zur Wand  
Automatische Durchflußregelung (0.01 - 0.34)  
Zweirohr



Nicht geeignet für Strada Typ 06,  
Knockonwood Typ 06 und Mini.

## Thermostatkopf €

### Nur Heizen

COLO GW2 JW 4...	JW	111
COLO GW2 AC 4...	AC	124
COLO GW2 AW 4...	AW	109
COLO GW2 AS 4...	AS	111
COLO GW2 AB 4...	AB	111
COLO GW2 JH 4...	JH	120

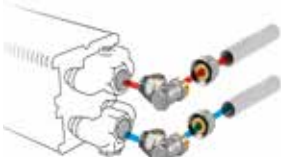
### Heizen und kühlen

COLO GW2 MA 4...	MA	78
COLO EW2 HC 4...	HC	151

\_\_\_\_\_ Kode Klemmringverschraubung  
angeben

## SATZ 226

Zur Wand  
Kv max. 0.6  
Zweirohr



Nicht geeignet für Strada Typ 06,  
Knockonwood Typ 06 und Mini.

## €

COLO LOA 00 4...	39
------------------	----

\_\_\_\_\_ Kode Klemmringverschraubung  
angeben

## KLEMMRINGVERSCHRAUBUNGEN EURO-KONUS

### BESTELLBEISPIEL

Bestellcode des Ventilsatz mit Code der Klemmringverschraubung je nach verwendetem Rohr und Ø versehen. Im Preis der Anschlussgarnituren enthalten.

Kode Ventilsatz    Kode Klemmringverschraubung  
COLO SW2 JW 4    112

### Präzisionsmetallrohr

Art. Nr.	Rohr Ø
112	12/1
114	14/1
115	15/1
116	16/1
118	18/1

### Kunststoff oder VPE/ALU

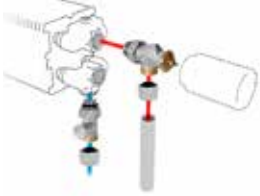
Art. Nr.	Rohr Ø	Art. Nr.	Rohr Ø
612	12/2	615	15/2.5
614	14/2	619	16/1.5
616	16/2	620	20/2
618	18/2		

# VENTILSÄTZE EURO-KONUS



## SATZ 222

Zum Boden  
Vorlauf an der Außenseite  
Kv max. 0.6  
Zweirohr



Nicht geeignet für Mini mit starren Füßen  
H 6.5 cm.

## Thermostatkopf €

### Nur Heizen

Modell	Code	Preis (€)
COLO JF2 JW 4...	JW	89
COLO JF2 AC 4...	AC	101
COLO JF2 AW 4...	AW	86
COLO JF2 AS 4...	AS	89
COLO JF2 AB 4...	AB	89
COLO JF2 JH 4...	JH	97

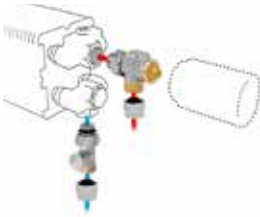
### Heizen und kühlen

COLO JF2 MA 4...	MA	56
COLO JF2 HC 4...	HC	107

Kode Klemmringverschraubung  
angeben

## SATZ 282

Zum Boden  
Vorlauf an der Außenseite  
Automatische Durchflußregelung (0.01 - 0.34)  
Zweirohr



Nicht geeignet für Mini mit starren Füßen  
H 6.5 cm.

## Thermostatkopf €

### Nur Heizen

Modell	Code	Preis (€)
COLO GF2 JW 4...	JW	114
COLO GF2 AC 4...	AC	127
COLO GF2 AW 4...	AW	114
COLO GF2 AS 4...	AS	117
COLO GF2 AB 4...	AB	117
COLO GF2 JH 4...	JH	124

### Heizen und kühlen

COLO GF2 MA 4...	MA	78
COLO GF2 HC 4...	HC	141

Kode Klemmringverschraubung  
angeben

	STRADA	LINEA PLUS	TEMPO	MINI WAND	KNOCKONWOOD	WANDEINBAU	MINI STANDMODELL	LINEA PLUS STANDMODELL	TEMPO STANDMODELL	STRADA HYBRID	WANDEINBAU HYBRID
SATZ 222	•	•	•	•	•	•	•	•	•	•	•
SATZ 282	•	•	•	•	•	•	•	•	•	•	•

## KLEMMRINGVERSCHRAUBUNGEN EURO-KONUS

### BESTELLBEISPIEL

Bestellcode des Ventilsatz mit Code der Klemmring-ge je nach verwendetem Rohr und Ø versehen. Im Preis der Anschlussgarnituren enthalten.

Kode Ventilsatz      Kode Klemmringverschraubung  
COLO JF2 JW 4      **112**

### Präzisionsmetallrohr

Art. Nr.	Rohr Ø
112	12/1
114	14/1
115	15/1
116	16/1
118	18/1

### Kunststoff oder VPE/ALU

Art. Nr.	Rohr Ø	Art. Nr.	Rohr Ø
612	12/2	615	15/2.5
614	14/2	619	16/1.5
616	16/2	620	20/2
618	18/2		





# VENTILSÄTZE M24



## SATZ 28

Zur Wand  
Anschluss rechts  
Kv max. 0.6  
Zweirohr



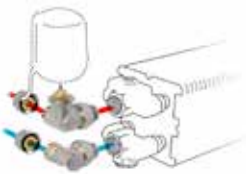
## Thermostatkopf €

Nur Heizen		
COLO HWR RD 3....	RD	202
COLO HWR RW 3....	RW	189
Heizen und kühlen		
COLO HWR MA 3....	MA	82
COLO HWR 24 3....	24 (24 VDC)	128
COLO HWR 23 3....	23 (230 VAC)	128

Kode Klemmringverschraubung  
angeben

## SATZ 29

Zur Wand  
Anschluss links  
Kv max. 0.6  
Zweirohr



## Thermostatkopf €

Nur Heizen		
COLO HWL RD 3....	RD	202
COLO HWL RW 3....	RW	189
Heizen und kühlen		
COLO HWL MA 3....	MA	82
COLO HWL 24 3....	24 (24 VDC)	128
COLO HWL 23 3....	23 (230 VAC)	128

Kode Klemmringverschraubung  
angeben

STRADA  
LINEA PLUS  
TEMPO  
MINI WAND  
KNOCKONWOOD  
WANDEINBAU  
MINI STANDMODELL  
LINEA PLUS STANDMODELL  
TEMPO STANDMODELL  
STRADA HYBRID  
WANDEINBAU HYBRID

•	•	•	•	•	•	•	•	•	•
•	•	•	•	•	•	•	•	•	•
•	•	•	•	•	•	•	•	•	•
•	•	•	•	•	•	•	•	•	•
•	•	•	•	•	•	•	•	•	•
•	•	•	•	•	•	•	•	•	•
•	•	•	•	•	•	•	•	•	•
•	•	•	•	•	•	•	•	•	•
•	•	•	•	•	•	•	•	•	•
•	•	•	•	•	•	•	•	•	•

## KLEMMRINGVERSCHRAUBUNGEN M24

### BESTELLBEISPIEL

Bestellcode des Ventilsatz mit Code der Klemmringe je nach verwendetem Rohr und Ø versehen. Im Preis der Anschlussgarnituren enthalten.

Kode Ventilsatz    Kode Klemmringverschraubung  
COLO HWR MA 3    110

### Präzisionsmetallrohr

Art. Nr.	Rohr Ø
110	10/1
112	12/1
114	14/1
115	15/1
116	16/1
118	18/1

### Kunststoff

Art. Nr.	Rohr Ø
212	12/2
214	14/2
219	16/1.5
216	16/2
217	17/2
218	18/2

### VPE/ALU

Art. Nr.	Rohr Ø
314	14/2
316	16/2
326	16/2.2
318	18/2

### Eisenrohr Zentralheizung

Art. Nr.	Rohr Ø
501	M24 x 1/2"
503	M24 x 3/8"

# VENTILSÄTZE EURO-KONUS



## SATZ 271

Unterflureinbau  
Kv max. 0.6  
Zweirohr



## Thermostatkopf €

Nur Heizen		
COMC JH2 AB 4...	AB	90
COMC JH2 RD 4...	RD	169
COMC JH2 RW 4...	RW	158
Heizen und kühlen		
COMC JH2 MA 4...	MA	48
COMC JH2 24 4...	24 (24 VDC)	101
COMC JH2 23 4...	23 (230 VAC)	101

Kode Klemmringverschraubung angeben

## SATZ 272

Unterflureinbau  
Kv max. 0.6  
Zweirohr



## Thermostatkopf €

Nur Heizen		
COMC JV2 AB 4...	AB	164
COMC JV2 RD 4...	RD	155
COMC JV2 RW 4...	RW	155
Heizen und kühlen		
COMC JV2 MA 4...	MA	45
COMC JV2 24 4...	24 (24 VDC)	97
COMC JV2 23 4...	23 (230 VAC)	97

Kode Klemmringverschraubung angeben

MINI CANAL H009	MINI CANAL H011	MINI CANAL H014	MINI CANAL H019	MINI CANAL PRO H009	MINI CANAL PRO H011	MINI CANAL PRO H014	MINI CANAL PRO H019	MINI CANAL HYBRD H014
•	•			•	•			
•	•			•	•			
•	•			•	•			
•	•			•	•			
•	•			•	•			
		•	•			•	•	•
		•	•			•	•	•
		•	•			•	•	•
		•	•			•	•	•

## KLEMMRINGVERSCHRAUBUNGEN EURO-KONUS

### BESTELLBEISPIEL

Bestellcode des Ventilsatz mit Code der Klemmringe je nach verwendetem Rohr und Ø versehen. Im Preis der Anschlussgarnituren enthalten.

Kode Ventilsatz      Kode Klemmringverschraubung  
COMC JH2 MA 4      **112**

### Präzisionsmetallrohr

Art. Nr.	Rohr Ø
112	12/1
114	14/1
115	15/1
116	16/1
118	18/1

### Kunststoff oder VPE/ALU

Art. Nr.	Rohr Ø	Art. Nr.	Rohr Ø
612	12/2	615	15/2.5
614	14/2	619	16/1.5
616	16/2	620	20/2
618	18/2		



# VENTILSÄTZE M24



## SATZ 42

Zum Boden  
Zweirohr: Kv 0.29 - 1.65  
Einrohr: Kv 1.50 - 2.20



## SATZ 49

Zum Boden  
Zweirohr: Kv 0.29 - 1.65  
Einrohr: Kv 1.50 - 2.20

**KOMPLETTER SATZ AUS GEBÜRSTETEM EDELSTAHL-LOOK**



**KOMPLETTER SATZ IN MATTEM ALUMINIUM-LOOK**



## Thermostatkopf €

### Nur Heizen

CODE PF3 AC 1...	AC	139
CODE PF3 AW 1...	AW	124
CODE PF3 AS 1...	AS	126
CODE PF3 AB 1...	AB	126

### Heizen und kühlen

CODE PF3 HC 1...	HC	168
------------------	----	-----

Kode Klemmringverschraubung angeben

## Thermostatkopf €

### Nur Heizen

CODE PF3 PS 1...	PS (Edelstahl)	288
CODE PF3 PA 1...	PA (Aluminium)	288

Kode Klemmringverschraubung angeben

SANI RONDA  
SANI BASIC  
IGUANA  
TETRA  
DECO SPACE  
VERTIGA  
PANEL PLUS

• • • • •  
• • • • •  
• • • • •  
• • • • •  
• • • • •  
• • • • •  
• • • • •

• • • • •  
• • • • •

## KLEMMRINGVERSCHRAUBUNGEN M24

### BESTELLBEISPIEL

Bestellcode des Ventilsets mit Code der Klemmringe je nach verwendetem Rohr und Ø versehen. Im Preis der Anschlussgeräten enthalten.

Kode Ventilset Kode Klemmringverschraubung  
CODE PF3 AC 1 **110**

### Präzisionsmetallrohr

Art. Nr.	Rohr Ø
110	10/1
112	12/1
114	14/1
115	15/1
118	18/1

### Kunststoff

Art. Nr.	Rohr Ø
212	12/2
214	14/2
219	16/1.5
216	16/2
217	17/2
218	18/2

### VPE/ALU

Art. Nr.	Rohr Ø
314	14/2
316	16/2
326	16/2.2
318	18/2

### Eisenrohr Zentralheizung

Art. Nr.	Rohr Ø
501	M24 x 1/2"
503	M24 x 3/8"



# VENTILSÄTZE M24



## SATZ 33

Zur Wand  
Eckform  
Kv 0.30-2.50  
Zweirohr



### Thermostatkopf €

#### Nur Heizen

CODE JW2 AC 1...	AC	200
CODE JW2 AW 1...	AW	184
CODE JW2 AS 1...	AS	186
CODE JW2 AB 1...	AB	186

Kode Klemmringverschraubung  
angeben

## SATZ 36

Zur Wand  
Eckform  
Kleiner Kv 0.10-0.84  
Zweirohr



### Thermostatkopf €

#### Nur Heizen

CODE RW2 AC 1...	AC	200
CODE RW2 AW 1...	AW	184
CODE RW2 AS 1...	AS	186
CODE RW2 AB 1...	AB	186

Kode Klemmringverschraubung  
angeben



## SATZ 31

Zur Wand  
Handbedient Eckform  
Zweirohr



### HANDKNOPF €

#### Nur Heizen

CODE MW2 MC 1...	MC	138
CODE MW2 MW 1...	MW	138
CODE MW2 MB 1...	MB	138

Kode Klemmringverschraubung  
angeben

PANEL PLUS HORIZONTAL  
SANI RONDA  
SANI BASIC  
IGUANA  
TETRA  
DECO SPACE  
VERTIGA  
PANEL PLUS

•	•	•	•	•	•	•	•
•	•	•	•	•	•	•	•
•	•	•	•	•	•	•	•
•	•	•	•	•	•	•	•
•	•	•	•	•	•	•	•

## KLEMMRINGVERSCHRAUBUNGEN M24

### BESTELLBEISPIEL

Bestellcode des Ventilsatz mit Code der Klemmringe je nach verwendetem Rohr und Ø versehen. Im Preis der Anschluss garnituren enthalten.

Kode Ventilsatz    Kode Klemmringverschraubung  
CODE JW2 AC 1    **110**

### Präzisionsmetallrohr

Art. Nr.	Rohr Ø
110	10/1
112	12/1
114	14/1
115	15/1
118	18/1

### Kunststoff

Art. Nr.	Rohr Ø
212	12/2
214	14/2
219	16/1.5
216	16/2
217	17/2
218	18/2

### VPE/ALU

Art. Nr.	Rohr Ø
314	14/2
316	16/2
326	16/2.2
318	18/2

### Eisenrohr Zentralheizung

Art. Nr.	Rohr Ø
501	M24 x 1/2"
503	M24 x 3/8"





# VENTILSÄTZE EURO-KONUS

23 24



## SATZ 295

Zur Wand  
Kv max. 0.8  
Zweirohr



### Thermostatkopf

€

#### Heizen und kühlen

CODY SC5 24 4... 24 (24 VDC) **116**

CODY SC5 23 4... 23 (230 VAC) **116**

Kode Klemmringverschraubung  
angeben

## SATZ 290

Zur Wand  
Zweirohr



€

#### Heizen und kühlen

CODY LOC 00 4... **71**

Kode Klemmringverschraubung  
angeben

FREEDOM

BRIZA 12  
1. Wärmetauscher

BRIZA 12  
2. Wärmetauscher

BRIZA 22  
1. Wärmetauscher

BRIZA 22  
2. Wärmetauscher

BRIZA 26  
1. Wärmetauscher

BRIZA 26  
2. Wärmetauscher

•

•

•

## KLEMMRINGVERSCHRAUBUNGEN EURO-KONUS

### BESTELLBEISPIEL

Bestellcode des Ventilsatz mit Code der Klemmringe je nach verwendetem Rohr und Ø versehen.  
Im Preis der Anschlussgarnituren enthalten.

Kode Ventilsatz      Kode Klemmringverschraubung  
COLO SC5 10 4      **112**

### Präzisionsmetallrohr

Art. Nr.	Rohr Ø
112	12/1
114	14/1
115	15/1
116	16/1
118	18/1

### Kunststoff oder VPE/ALU

Art. Nr.	Rohr Ø	Art. Nr.	Rohr Ø
612	12/2	615	15/2.5
614	14/2	619	16/1.5
616	16/2	620	20/2
618	18/2		

# VENTILSÄTZE EURO-KONUS

23 24



## SATZ 301

Vorlauf: Kv 3.4  
Rücklauf: Kv 0.8 - 2.5  
Zweirohr



### Thermostatkopf

€

#### Heizen und kühlen

Klemmringverschraubungen

CODY WA5 24 0	24 (24 VDC)	<b>95</b>
CODY WA5 23 0	23 (230 VAC)	<b>95</b>

mit Klemmringverschraubungen

CODY WA5 24 4...	24 (24 VDC)	<b>121</b>
CODY WA5 23 4...	23 (230 VAC)	<b>121</b>

Kode Klemmringverschraubung angeben

## SATZ 302

Zweirohr



€

#### Heizen und kühlen

mit Klemmringverschraubungen

CODY LO5 00.0		<b>46</b>
---------------	--	-----------

mit Klemmringverschraubungen

CODY LO5 00.4...		<b>73</b>
------------------	--	-----------

Kode Klemmringverschraubung angeben

BRIZA 12  
1. Wärmetauscher

BRIZA 12  
2. Wärmetauscher

BRIZA 22  
1. Wärmetauscher

BRIZA 22  
2. Wärmetauscher

BRIZA 26  
1. Wärmetauscher

BRIZA 26  
2. Wärmetauscher

## KLEMMRINGVERSCHRAUBUNGEN EURO-KONUS

### BESTELLBEISPIEL

Bestellcode des Ventilsatz mit Code der Klemmringe je nach verwendetem Rohr und Ø versehen. Im Preis der Anschlussgarnituren enthalten.

Kode Ventilsatz      Kode Klemmringverschraubung  
CODY WAA 24 4      **112**

### Präzisionsmetallrohr

Art. Nr.	Rohr Ø
112	12/1
114	14/1
115	15/1
116	16/1
118	18/1

### Kunststoff oder VPE/ALU

Art. Nr.	Rohr Ø	Art. Nr.	Rohr Ø
612	12/2	615	15/2.5
614	14/2	619	16/1.5
616	16/2	620	20/2
618	18/2		

# VENTILSÄTZE EURO-KONUS

23 24



## SATZ 98

Kv 1.5 - ohne Voreinstellung  
Zweirohr



### Thermostatkopf

€

#### Heizen und kühlen

CODY WA4 24 0	24 (24 VDC)	<b>82</b>
CODY WA4 23 0	23 (230 VAC)	<b>82</b>

## SATZ 99

Zweirohr



€

#### Heizen und kühlen

CODY LOM 00 0		<b>24</b>
---------------	--	-----------

BRIZA 12  
1. Wärmetauscher  
BRIZA 12  
2. Wärmetauscher  
BRIZA 22  
1. Wärmetauscher  
BRIZA 22  
2. Wärmetauscher  
BRIZA 26  
1. Wärmetauscher  
BRIZA 26  
2. Wärmetauscher

•

•

•

•

•

•

# VENTILSÄTZE



## SATZ 294

Zum Boden  
Zweirohr



## Thermostatkopf €

### Heizen und kühlen

CODY AA4 24 4...	24 (24 VDC)	<b>91</b>
CODY AA4 10 4...	10 (0...10 VDC)	<b>171</b>

Kode Klemmringverschraubung  
angeben

FREEDOM

•

•

•

## KLEMMRINGVERSCHRAUBUNGEN EURO-KONUS

### BESTELLBEISPIEL

Bestellcode des Ventilsatz mit Code der Klemmringe je nach verwendetem Rohr und Ø versehen. Im Preis der Anschlussgarnituren enthalten.

Kode Ventilsatz    Kode Klemmringverschraubung  
CODY AA4 24 4    **112**

### Präzisionsmetallrohr

Art. Nr.	Rohr Ø
112	12/1
114	14/1
115	15/1
116	16/1
118	18/1

### Kunststoff oder VPE/ALU

Art. Nr.	Rohr Ø	Art. Nr.	Rohr Ø
612	12/2	615	15/2.5
614	14/2	619	16/1.5
616	16/2	620	20/2
618	18/2		

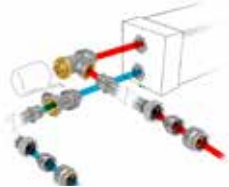
# VENTILSÄTZE

23 24 0...10 VDC



## SATZ 297

Kv max. 0.8 - Voreinstellung in 6 Stufen  
Zweirohr  
Flexible Edelstahlschläuche werden zusammen mit dem Gerät geliefert.



### Thermostatkopf

€

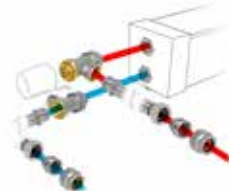
#### Heizen und kühlen

CODY JA4 24 4...	24 (24 VDC)	<b>95</b>
CODY JA4 10 4...	10 (0...10 VDC)	<b>177</b>

Kode Klemmringverschraubung angeben

## SATZ 298

Kv max. 1.0 - ohne Voreinstellung  
Zweirohr  
Flexible Edelstahlschläuche werden zusammen mit dem Gerät geliefert.



### Thermostatkopf

€

#### Heizen und kühlen

CODY WA4 24 4...	24 (24 VDC)	<b>97</b>
CODY WA4 10 4...	10 (0...10 VDC)	<b>179</b>

Kode Klemmringverschraubung angeben

## SATZ 299

Kv max. 0.6  
Zweirohr  
Flexible Edelstahlschläuche werden zusammen mit dem Gerät geliefert.



€

#### Heizen und kühlen

CODY LOM 00 4...		<b>42</b>
------------------	--	-----------

Kode Klemmringverschraubung angeben

CLIMA CANAL H08/10

CLIMA CANAL H13/19

CLIMA BEAM

•	•	•
•	•	•
•	•	•
•	•	•
•	•	•

## KLEMMRINGVERSCHRAUBUNGEN EURO-KONUS

### BESTELLBEISPIEL

Bestellcode des Ventilsatz mit Code der Klemmringe je nach verwendetem Rohr und Ø versehen. Im Preis der Anschlussgarnituren enthalten.

Kode Ventilsatz      Kode Klemmringverschraubung  
CODY JA4 24 4      **112**

### Präzisionsmetallrohr

Art. Nr.	Rohr Ø
112	12/1
114	14/1
115	15/1
116	16/1
118	18/1

### Kunststoff oder VPE/ALU

Art. Nr.	Rohr Ø	Art. Nr.	Rohr Ø
612	12/2	615	15/2.5
614	14/2	619	16/1.5
616	16/2	620	20/2
618	18/2		



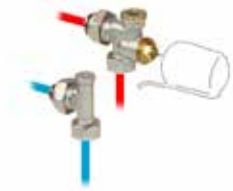
# VENTILSÄTZE

23 24



## SATZ 303

Zweirohr



### Thermostatkopf €

#### Heizen und kühlen

mit Klemmringverschraubungen

CODY WAA 24 0...	24 (24 VDC)	95
CODY WAA 23 0...	23 (230 VAC)	95

mit Klemmringverschraubungen

CODY WAA 24 4...	24 (24 VDC)	121
CODY WAA 23 4...	23 (230 VAC)	121

\_\_\_\_\_ Kode Klemmringverschraubung  
angeben

## SATZ 304

Zweirohr



€

#### Heizen und kühlen

mit Klemmringverschraubungen

CODY LOA 00 0		46
---------------	--	----

mit Klemmringverschraubungen

CODY LOA 00 4...		76
------------------	--	----

\_\_\_\_\_ Kode Klemmringverschraubung  
angeben

CLIMA BEAM

•

•

•

•

•

•

## KLEMMRINGVERSCHRAUBUNGEN EURO-KONUS

### BESTELLBEISPIEL

Bestellcode des Ventilsatz mit Code der Klemmringe je nach verwendetem Rohr und Ø versehen. Im Preis der Anschlussgarnituren enthalten.

Kode Ventilsatz    Kode Klemmringverschraubung  
CODY WAA 24 4    112

### Präzisionsmetallrohr

Art. Nr.	Rohr Ø
112	12/1
114	14/1
115	15/1
116	16/1
118	18/1

### Kunststoff oder VPE/ALU

Art. Nr.	Rohr Ø	Art. Nr.	Rohr Ø
612	12/2	615	15/2.5
614	14/2	619	16/1.5
616	16/2	620	20/2
618	18/2		

# EINZELNE VENTILE EURO-KONUS



5094 524  
5094 544



5094 534  
5094 554



5094 525  
5094 545



5094 535  
5094 555

		€
<b>Zur Wand - Jaga Crossflow Ventil</b>		
5094 522	Standard Kv	<b>58</b>
5094 542	Kleiner Kv	<b>58</b>
<b>Zur Wand - Jaga Crossflow Ventil Eckform</b>		
5094 532	Standard Kv	<b>58</b>
5094 552	Kleiner Kv	<b>58</b>
<b>Zum Boden - Jaga Crossflow Ventil</b>		
5094 523	Standard Kv	<b>58</b>
5094 543	Kleiner Kv	<b>58</b>
<b>Zum Boden - Jaga Crossflow Ventil Eckform</b>		
5094 533	Standard Kv	<b>58</b>
5094 553	Kleiner Kv	<b>58</b>



5090 4407  
5090 4406



5090 3407



5094 4430



5090 4111



5094 4431

		€
<b>Zur Wand - Jaga H-Ventil</b>		
5094 524	Standard Kv	<b>58</b>
5094 544	Kleiner Kv	<b>58</b>
<b>Zur Wand - Jaga H-Ventil Eckform</b>		
5094 534	Standard Kv	<b>58</b>
5094 554	Kleiner Kv	<b>58</b>
<b>Zum Boden - Jaga H-Ventil</b>		
5094 525	Standard Kv	<b>58</b>
5094 545	Kleiner Kv	<b>58</b>
<b>Zum Boden - Jaga H-Ventil Eckform</b>		
5094 535	Standard Kv	<b>58</b>
5094 555	Kleiner Kv	<b>58</b>



5094 522  
5094 542



5094 532  
5094 552



5094 523  
5094 543



5094 533  
5094 553

		€
<b>Zur Wand - Jaga Ventil</b>		
5090 4407	Standard Kv	<b>19</b>
5090 4406	Kleiner Kv	<b>19</b>
<b>Jaga-Ventil 3/4" gerade</b>		
5094 4430		<b>19</b>
<b>Zur Wand - Jaga Gampper Vario DP Ventil</b>		
5090 3407		<b>46</b>
<b>Zur Wand - Rücklaufventil</b>		
5090 4111		<b>11,70</b>
<b>Zum Boden - Rücklaufventil</b>		
5094 4431		<b>16,30</b>

## KLEMMRINGVERSCHRAUBUNGEN EURO-KONUS

### Präzisionsmetallrohr

Art. Nr.	ROHR Ø	€
5094 2112	12/1	<b>6,10</b>
5094 2114	14/1	<b>6,10</b>
5094 2115	15/1	<b>6,10</b>
5094 2116	16/1	<b>6,10</b>
5094 2118	18/1	<b>6,10</b>

### Kunststoff oder VPE/ALU

Art. Nr.	ROHR Ø	€
5094 2612	12/2	<b>7,30</b>
5094 2614	14/2	<b>7,30</b>
5094 2616	16/2	<b>7,30</b>
5094 2618	18/2	<b>7,30</b>

Art. Nr.	ROHR Ø	€
5094 2215	15/2.5	<b>7,30</b>
5094 2619	16/1.5	<b>7,30</b>
5094 2620	20/2	<b>7,30</b>

## EINZELNE VENTILE 1/2"



5090 405  
5090 404



5090 3405



5090 110



5090 109



5090 108



Verlängerter Entlüfter 1/8"	€
5090 114078	8,50
5090 114178	9,30
5090 114278	9,80
5090 114378	10,10
5090 114528	10,40
5090 114728	11,70

### STANDARD MITGELIEFERT BEI:

- Strada
- Knockonwood
- Geräte mit Twin (doppellagigen) Wärmetauscher

### OPTIONAL VERWENDBAR BEI:

- Standard Wärmetauscher Typ 10/15/20

		€
<b>Zur Wand - Jaga Ventil</b>		
5090 405	Standard Kv	19
5090 404	Kleiner Kv	19
<b>Zur Wand - Jaga Gampper Vario DP Ventil</b>		
5090 3405		46
<b>Zur Wand - Rücklaufventil</b>		
5090 110		11,70
<b>Zum Boden - Rücklaufventil</b>		
5090 109		11,70
<b>Verlängerungsrohr</b>		
5090 108		4,60

LINEA PLUS

TEMPO

TEMPO /  
WANDEINBAU

H 020	H 020	H 020
H 035	H 030	H 030
	H 040	H 040
H 050	H 050 / 060	H 050/060
H 065	H 070	H 070
H 090	H 090	H 090

## KLEMMRINGVERSCHRAUBUNGEN 1/2"

### Präzisionsmetallrohr

Art. Nr.	Rohr Ø	€
5098 110	10/1	5,60
5098 112	12/1	5,60
5098 114	14/1	5,60
5098 115	15/1	5,60
5098 116	16/1	5,60
5098 118	18/1	5,60
<b>kurze Verschraubung</b>		
5098 015	15/1	2,70

### Kunststoff

Art. Nr.	Rohr Ø	€
5098 212	12/2	6,60
5098 214	14/2	6,60
5098 219	16/1.5	8,00
5098 216	16/2	6,60
5098 217	17/2	6,60
5098 218	18/2	6,60

### VPE/ALU

Art. Nr.	Rohr Ø	€
5098 314	14/2	7,50
5098 316	16/2	7,50
5098 326	16/2.2	7,50
5098 318	18/2	7,50

### Eisenrohr Zentralheizung

Art. Nr.	Rohr Ø	€
5094 502	1/2"	8,80
5094 504	3/8"	8,80

## EINZELNE VENTILE M24



5094 4414  
5094 4409  
5094 413



5095 020



5094 520

	€
<b>Zum Boden - Jaga Pro Ventil M24</b>	
5094 4414      Zweirohr	<b>49</b>
5094 4409      Einrohr	<b>49</b>
5094 413        Zweirohr - Kleiner Kv	<b>49</b>
<b>Zur Wand - Bogen 90° M24 x M24</b>	
5095 020	<b>6,00</b>
<b>Zum Boden - Absperrbares Umlenkstück</b>	
5094 520	<b>33</b>

## KLEMMRINGVERSCHRAUBUNGEN M24

### Präzisionsmetallrohr

Art. Nr.	Rohr Ø	€
5094 110	10/1	<b>2,90</b>
5094 112	12/1	<b>2,90</b>
5094 114	14/1	<b>2,90</b>
5094 115	15/1	<b>2,90</b>
5094 116	16/1	<b>2,90</b>
5094 118	18/1	<b>2,90</b>

### Kunststoff

Art. Nr.	Rohr Ø	€
5094 212	12/2	<b>4,00</b>
5094 214	14/2	<b>4,00</b>
5094 219	16/1.5	<b>3,70</b>
5094 216	16/2	<b>4,00</b>
5094 217	17/2	<b>4,00</b>
5094 218	18/2	<b>4,00</b>

### VPE/ALU

Art. Nr.	Rohr Ø	€
5094 314	14/2	<b>4,40</b>
5094 316	16/2	<b>4,40</b>
5094 326	16/2.2	<b>4,40</b>
5094 318	18/2	<b>4,40</b>

### Eisenrohr Zentralheizung

Art. Nr.	Rohr Ø	€
5094 501	1/2"	<b>5,90</b>
5094 503	3/8"	<b>5,90</b>

## EINZELNE VENTILE M24



5094 428



5094 426



5094 427  
5094 432  
5094 433



5094 425  
5094 434  
5094 435



5094 422  
5094 5422



5096 004



5094 420  
5094 5420



5096 003



5094 423



5096 005

		€
<b>Zur Wand - Jaga deco Eckform- Einpunktanschluss</b>		
5094 428		<b>134</b>
<b>Zum Boden - Jaga deco Gerade - Einpunktanschluss</b>		
5094 426		<b>134</b>
<b>Zur Wand - Jaga deco pro Eckform</b>		
5094 427	Chrom	<b>60</b>
5094 432	Matt Aluminium-Look	<b>177</b>
5094 433	Gebürsteter Edelstahllook	<b>177</b>
<b>Zum Boden - Jaga deco pro Gerade</b>		
5094 425	Chrom	<b>60</b>
5094 434	Matt Aluminium-Look	<b>177</b>
5094 435	Gebürsteter Edelstahllook	<b>177</b>

		€
<b>Zur Wand - Jaga deco Eckform</b>		
5094 422	Standard Kv	<b>73</b>
5094 5422	Kleiner Kv	<b>73</b>
<b>Zur Wand - Rücklaufventil Eckform</b>		
5096 004		<b>61</b>
<b>Zum Boden - Jaga deco Gerade</b>		
5094 420	Standard Kv	<b>73</b>
5094 5420	Kleiner Kv	<b>73</b>
<b>Zum Boden - Rücklaufventil Gerade</b>		
5096 003		<b>61</b>
<b>Zur Wand - Jaga deco doppelt Eckform</b>		
5094 423		<b>73</b>
<b>Zur Wand - Rücklaufventil doppelt Eckform</b>		
5096 005		<b>61</b>

## KLEMMRINGVERSCHRAUBUNGEN M24

### Präzisionsmetallrohr

Art. Nr.	Rohr Ø	€
5094 1110	10/1	<b>4,30</b>
5094 1112	12/1	<b>4,30</b>
5094 1114	14/1	<b>4,30</b>
5094 1115	15/1	<b>4,30</b>
5094 1118	18/1	<b>4,30</b>

### Kunststoff

Art. Nr.	Rohr Ø	€
5094 1212	12/2	<b>5,50</b>
5094 1219	16/1,5	<b>5,50</b>
5094 1216	16/2	<b>5,50</b>
5094 1217	17/2	<b>5,50</b>
5094 1218	18/2	<b>5,50</b>

### VPE/ALU

Art. Nr.	Rohr Ø	€
5094 1314	14/2	<b>7,40</b>
5094 1316	16/2	<b>7,40</b>
5094 1326	16/2.2	<b>7,40</b>
5094 1318	18/2	<b>7,40</b>

### Eisenrohr Zentralheizung

Art. Nr.	Rohr Ø	€
5094 1501	1/2"	<b>7,60</b>
5094 1504	3/8"	<b>7,50</b>

# THERMOSTATKÖPFE

## Jaga Thermostatkopf JW



			€
5090 1125	Weiss RAL 9016	JW	40

## Jaga Deco Thermostatkopf



AC

			€
5090 1151	Chrom	AC	49



AW

5090 1150	Weiss RAL 9016	AW	37
-----------	----------------	----	----



AS

5090 1152	Silber	AS	40
-----------	--------	----	----



AB

5090 1153	Schwarz	AB	40
-----------	---------	----	----

## Jaga Heimeier Thermostatkopf JH



			€
5090 1160	Weiss RAL 9016		46

## Jaga Heimeier Thermostatkopf heizen und kühlen HC



			€
5090 1161	Weiss RAL 9016		80

## Handrad



MA

			€
5090 110103	Weiss RAL 9016		5,60

## Jaga Danfoss Wandthermostat



RD

			€
5090 1071	Weiss RAL 9016		125

## Jaga Raumthermostat RW



RW

			€
5090 1107	Weiss RAL 9016		114

## Thermoelektrischer Motor



23

			€
7990 4091	230 VAC		41



24

			€
8727 0202	24 VC		41



0...10 VDC

			€
8727 0201	0...10 VDC		121

## Diebstahlschutz



			€
5090 1118	Weiss RAL 9016		12,10

## Jaga Adapter für Thermostatköpfe bei hybriden Installationen



			€
5090 1114	Vernickelt		15,00

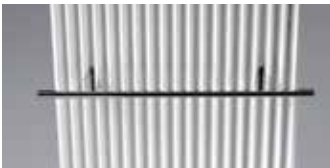
Adapterstück zum Wechseln zwischen Heizen und Kühlen für alle Thermostatköpfe. Sichert im Sommer den stetigen Durchfluss des Kühlmediums

# OPTIONEN HANDTUCHHALTER

**IGUANA HANDTUCHHALTER UND  
GARDEROBENHALTER**  
aus verchromtem Aluminium



	L	€
<b>Handtuchhalter</b>		
9087.013427	43	<b>355</b>
9087.013427	43	<b>355</b>
9087.013493	49	<b>355</b>



	L	€
<b>Handtuchhalter</b>		
9087.033560	56	<b>355</b>
9087.033660	66	<b>355</b>



	L	€
<b>Handtuchhalter</b>		
9087.023550	56	<b>355</b>
9087.023656	66	<b>355</b>



		€
<b>Handtuchhalter</b>		
9087.043466		<b>355</b>

**STRADA  
HANDTUCHHALTER**  
aus verchromtem Aluminium



	L	€
5501.001	56	<b>287</b>
5501.002	66	<b>287</b>

IGUANA CIRCO WAND

IGUANA APLANO

IGUANA ARCO / VISIO

IGUANA CORNER

ø 27  
ø 31  
ø 34

•  
> 52

< 55  
> 55

•

## OPTIONEN HANDTUCHHALTER

TETRA

HANDTUCHHALTER UND HANDTUCHABLAGE

aus Edelstahl



	L	€
<b>Handtuchhalter</b>		
9042 03329 011	33	203
9042 03413 011	41	203
9042 03497 011	50	203
9042 03581 011	58	203
9042 03665 011	67	203
<b>Handtuchablage</b>		
9042 04329 011	33	334
9042 04413 011	41	334
9042 04497 011	50	334
9042 04581 011	58	334
9042 04665 011	67	334

## UNIVERSELLER HANDTUCHHALTER MIKADO

BÜGEL



	TYP	€
<b>Seidenmatt lackiert weiß (RAL 9016)</b>		
MIKH. 008 005 09 /333	09	113
MIKH. 008 005 16 /333	16	113
MIKH. 008 005 20 /333	20	113
<b>Edelstahloptik gebürstet</b>		
MIKH. 008 005 09 /BSL	09	113
MIKH. 008 005 16 /BSL	16	113
MIKH. 008 005 20 /BSL	20	113
<b>Chrom</b>		
MIKH. 008 005 09 /009	09	113
MIKH. 008 005 16 /009	16	113
MIKH. 008 005 20 /009	20	113
<b>Naturfarben eloxiertes Aluminium</b>		
MIKH. 008 005 09 /NAA	09	113
MIKH. 008 005 16 /NAA	16	113
MIKH. 008 005 20 /NAA	20	113



STAB



	LÄNGE	€
<b>Ahorn</b>		
MIKB. 002 055 00 /760	55	27
MIKB. 002 085 00 /760	85	27
<b>Eiche</b>		
MIKB. 002 055 00 /700	55	27
MIKB. 002 085 00 /700	85	27
<b>Walnuss</b>		
MIKB. 002 055 00 /780	55	27
MIKB. 002 085 00 /780	85	27



## NETZTEILE

### WASSERDICHTES NETZTEIL 24 VDC MIT WASSERDICHTER STROMVERBINDUNG



	Leistung		Ausgangsstrom	€
	Watt	A		
<b>Vormontiert</b>				
/P	40	1.67		<b>145</b>
<b>Separate Stromversorgung</b>				
37603 010002	40	1.67		<b>127</b>
37603 010008	60	2.4		<b>171</b>

### STROMVERSORGUNG DIN-SCHIENE MONTAGE



	Leistung		Ausgangsstrom	€
	Watt	A		
7990 054	36	1.5		<b>74</b>
7990 055	60	2.5		<b>99</b>
7990 056	92	3.9		<b>141</b>
7990 057	150	6.25		<b>179</b>

### STROMVERSORGUNG 24VDC



	Leistung		Ausgangsstrom	€
	Watt	A		
8776 050100	8	0,34		<b>23</b>

## CO2 SENSOR



	€
8600 010109	<b>1178</b>

Geeignet für Briza in Kombination mit Luftmischkasten

## POTENTIOMETER



	€
8751 050008	<b>166</b>

BRIZA 12

BRIZA 22 / 26

CLIMA CANAL 19 L 200 / L 280

FREEDOM

MICRO CANAL

CLIMA CANAL

# THERMOSTATE

JRT-100 TW   



		€
8751 050017	Weiss	181
8751 050019	Schwarz	181

Wifi Raumthermostat mit Touchscreen und App

JRT-100   



		€
8751 050012		134


Jaga Wandthermostat für Unterputzmontage

JRT-200   



		€
8751 050013		125

Jaga Wandthermostat für Aufputzmontage

JRT-300 



		€
8751 050014		98

Jaga Wandthermostat für Aufputzmontage

RDG 160T   



		€
8751 050009		319

Siemens Wandthermostat RDG 160T für Aufputzmontage

RDG 264KN   



		€
8751 050018		1115

Siemens Raumthermostat RDG 264KN für Aufputzmontage.  
Geeignet für Briza in Kombination mit Luftmischkasten.  
Eingebauter CO2 Sensor.

BRIZA 12 / 22 / 26

FREEDOM

MICRO CANAL

CLIMA CANAL 08

CLIMA CANAL 10/13/19

Diese Thermostate können sowohl Geräte als auch Ventile steuern. Allerdings muss die Leistung des Netzteils je nach Art und Anzahl der Geräte unter Berücksichtigung von Kabellänge und -stärke ausreichend groß sein. Gerade bei komplexen Großprojekten ist dies genau zu beachten.

Wenden Sie sich, bitte, an Jaga für weitere Informationen

# STEUERUNGEN

ART. NR.	FUNKTION	BEDIENFELD	EXTERNER 0-10V STEUER- SIGNAL	2-ROHR/ 4-ROHR	WASSERTEMPE- RATURSENSOR	LUFTEMPERA- TURSSENSOR	€
<b>Clima Canal 008</b>							
DPC CC 24 22		Ja	Nein	2	Ja	Nein	<b>131</b>
DPC CC 25 22		Ja	Nein	2	Ja	Nein	<b>131</b>
DPC CC 71 20		Nein	Ja	2	Ja	Nein	<b>144</b>
DPC CC 72 20		Nein	Ja	2	Ja	Nein	<b>144</b>
<b>Clima Cana 010 013 019I</b>							
DPC CC 24 22		Ja	Nein	2	Ja	Nein	<b>131</b>
DPC CC 25 22		Ja	Nein	2	Ja	Nein	<b>131</b>
DPC CC 25 42		Ja	Nein	4	Ja	Nein	<b>131</b>
DPC CC 71 20		Nein	Ja	2	Ja	Nein	<b>144</b>
DPC CC 72 20		Nein	Ja	2	Ja	Nein	<b>144</b>
DPC CC 72 40		Nein	Ja	4	Ja	Nein	<b>144</b>
<b>Briza 12 Wandmodell</b>							
DPC BR C3 20		Nein	Nein	2	Ja	Ja	<b>128</b>
DPC BR C3 40		Nein	Nein	4	Ja	Ja	<b>128</b>
DPC BR C4 22		Ja	Nein	2	Ja	Ja	<b>150</b>
DPC BR C6 22		Ja	Nein	2	Ja	Ja	<b>150</b>
DPC BR C6 42		Ja	Nein	4	Ja	Ja	<b>150</b>
DPC BR 72 20		Nein	Ja	2	Ja	Nein	<b>128</b>
DPC BR 72 40		Nein	Ja	4	Ja	Nein	<b>128</b>
<b>Briza 12 Wandeinbau / Deckeneinbau</b>							
DPC BR 24 22		Ja	Nein	2	Ja	Nein	<b>128</b>
DPC BR 25 22		Ja	Nein	2	Ja	Nein	<b>128</b>
DPC BR 25 42		Ja	Nein	4	Ja	Nein	<b>128</b>
DPC BR 72 20		Nein	Ja	2	Ja	Nein	<b>128</b>
DPC BR 72 40		Nein	Ja	4	Ja	Nein	<b>128</b>
<b>Briza 12 Deckenmodell</b>							
DPC BR 21 20		Nein	Nein	2	Ja	Nein	<b>128</b>
DPC BR 22 20		Nein	Nein	2	Ja	Nein	<b>128</b>
DPC BR 22 40		Nein	Nein	4	Ja	Nein	<b>128</b>
DPC BR 72 20		Nein	Ja	2	Ja	Nein	<b>128</b>
DPC BR 72 40		Nein	Ja	4	Ja	Nein	<b>128</b>
<b>Briza 22 / 26</b>							
DPC BR 71 20		Nein	Ja	2	Ja	Nein	<b>128</b>
DPC BR 72 20		Nein	Ja	2	Ja	Nein	<b>128</b>
DPC BR 72 40		Nein	Ja	4	Ja	Nein	<b>128</b>
DPC BR C4 22		Ja	Nein	2	Ja	Ja	<b>150</b>
DPC BR C6 22		Ja	Nein	2	Ja	Ja	<b>150</b>
DPC BR C6 42		Ja	Nein	4	Ja	Ja	<b>150</b>



## Der Klimawandel und die Evolution der Bautechniken erfordern neue ökologische Lösungen für Heizung, Kühlung und Lüftung.

Neue Technologien müssen viel weniger Energie verbrauchen. Sie müssen ein besseres Raumklima gewährleisten, ohne das Außenklima zu schädigen. Herkömmliche Systeme mit CO<sub>2</sub>-Emissionen müssen beseitigt werden.

Jaga Climate Designer suchen ständig nach Produkten und Techniken, die ein Minimum an Energie und Rohstoffen verbrauchen und somit dem Klima zugute kommen. Durch nachhaltiges Kühlen, Lüften und Heizen streben wir ein besseres und gesünderes Innen- und Außenklima an.

# jaga

CLIMATE DESIGNERS

### JAGA DEUTSCHLAND GMBH

Adenauerstrasse 20, Geb. A2 - OG 1  
D-52146 Würselen

T +49 (0)240 589 241 40

info@jaga.de  
www.jaga.com/de

### JAGA N.V AUSTRIA SÜDTIROL/SWISS

Altenhof 2  
8385 Neuhaus am Klausenbach

T +43 65 0800 80 99

jaga-austria@aon.at  
www.jaga.com/at

### JAGA SCHWEIZ UND NORDITALIEN

T +49 (0)152 225 996 70

hmelchior@jaga.de  
www.jaga.com/ch

### BELGIË JAGA NV

Verbindingslaan 16  
3590 Diepenbeek

+32 (0) 11 29 41 11

info@jaga.be  
jaga.com

### WEITERE JAGA PRODUKTE UND INFOS:

DE: +49 (0)240 589 241 40 info@jaga.de

AT: +43 (0)650 800 80 99 info@jaga.at

CH: +49 (0)152 225 996 70 hmelchior@jaga.de